

上海・香港株式市場相互乗り入れプログラムの隔週ニュースレターをご覧いただきありがとうございます。本ニュースレターではプログラムに関する取引統計、取引所営業日カレンダーや経済データカレンダーの定期的な更新情報をお届けいたします。

本号の内容:

- 市場概況
- チャイナ・コネクト証券 適格証券の直近更改リスト **New**
- ノースバウンド及びサウスバウンド日次売買代金
- ノースバウンド及びサウスバウンドクォータ利用総額
- ノースバウンド売買代金の内訳
- ノースバウンド及びサウスバウンド売買代金上位10銘柄
- A+H株式の時価総額上位10銘柄
- 上海・香港ストック・コネクト発行済株式保有率上位10銘柄(%)
- 上海・香港ストック・コネクト保有額(時価総額)上位10銘柄
- 市場の平均日次総売買代金及び回転率
- 2015年6月・7月の取引所営業日カレンダー
- 2015年6月の重要な経済ニュース・データカレンダー
- 別表-チャイナ・コネクト/トレードスルー取引参加者一覧

市場概況:

- 5月18日から5月29日までの期間における平均日次売買代金は、ノースバウンド取引が106億9百万人民元、サウスバウンド取引が54億87百万香港ドルでした。
- 2015年5月29日現在のクォータ利用総額は、ノースバウンド取引が1,509億人民元、サウスバウンド取引が965億人民元でした。

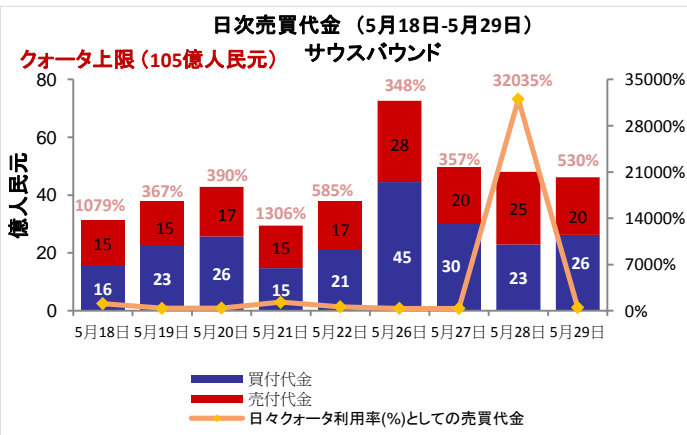
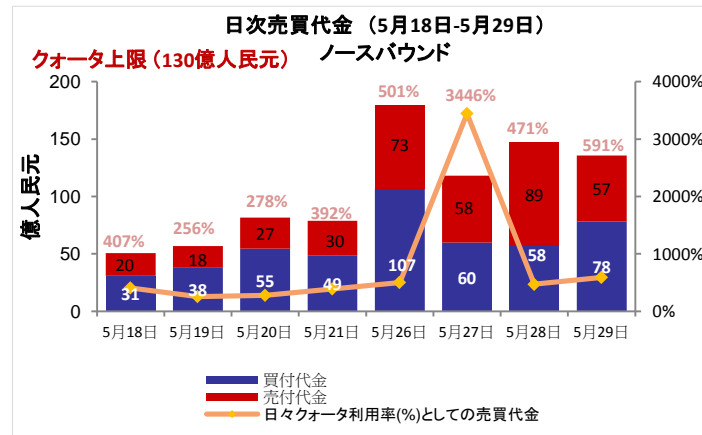
チャイナ・コネクト証券 適格証券の直近更改リスト

Cheung Kong Property Holdings Limitedのサウスバウンド取引が新規承認されます。

| 銘柄コード | 銘柄名 | 追加・廃止 | 発効日 |
|-------|----------------------|-------|-----------|
| 1113 | Cheung Kong Property | 追加 | 2015年6月8日 |

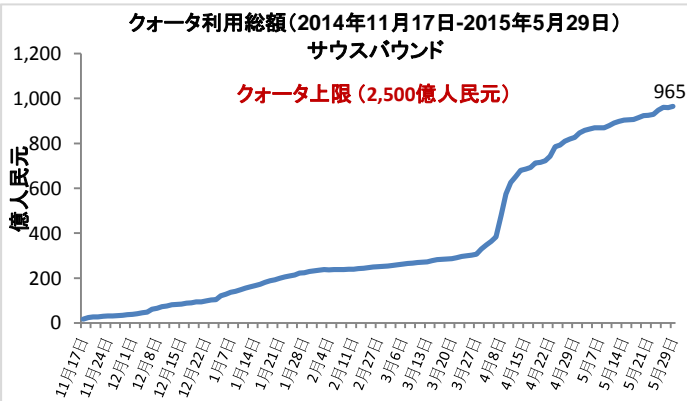
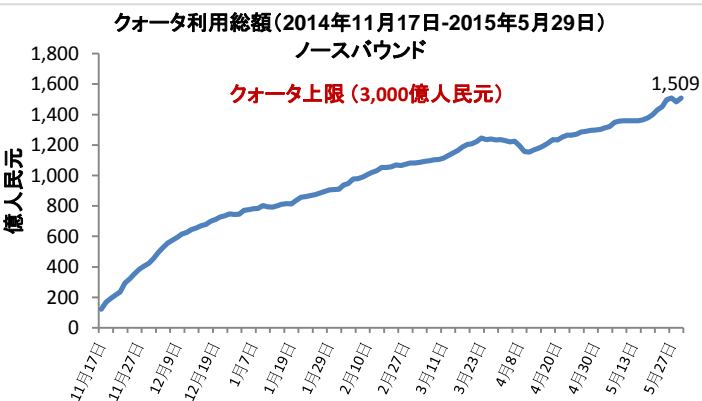
関連取引参加者についてのニュースは[こちら](#)をご覧ください。

ノースバウンド及びサウスバウンド日次売買代金



出典: HKE_x, 2015年5月29日現在

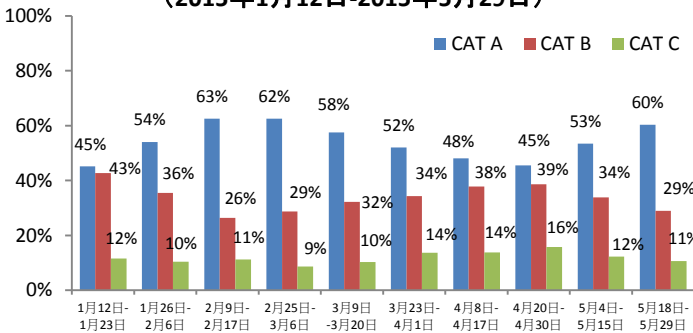
ノースバウンド及びサウスバウンドクォータ利用総額



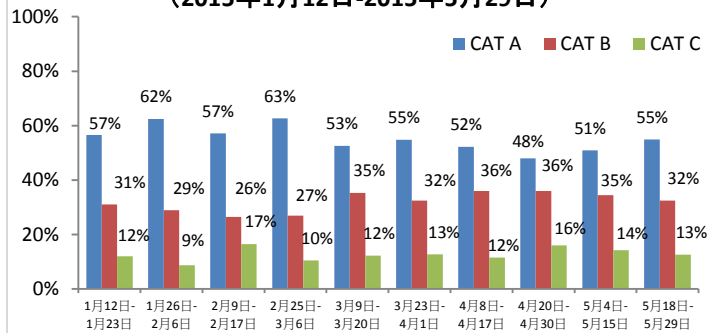
出典: HKE_x, 2015年5月29日現在

ノースパウンド売買代金の内訳

買付代金の内訳(取引参加者の市場シェア別) (2015年1月12日-2015年5月29日)



売付代金の内訳(取引参加者の市場シェア別) (2015年1月12日-2015年5月29日)



注: 取引参加者のカテゴリは、それぞれカテゴリA (1位~14位)、カテゴリB (15位~65位)、カテゴリC (66位以下)を指します。詳細は[こちら](#)をご覧ください。
出典: HKEx 2015年5月29日現在、5月18日-5月29日における売買代金。

ノースパウンド及びサウスパウンド売買代金上位10銘柄

ノースパウンド総売買代金A株上位10銘柄

| 銘柄名/ 銘柄コード | 平均売買額 (米ドル) | 買付代金 (百万米ドル) | 売付代金 (百万米ドル) | 総売買代金 (百万米ドル) | 総売買代金 構成比率 | 時価総額 (億米ドル) | *PER | 配当利回り (%) |
|--------------------------------------|----------------|-----------------|-----------------|------------------|---------------|----------------|------|--------------|
| 1. Ping An Insurance (SH. 601318) | 18,354 | 708 | 295 | 1,003 | 7.33 | 750 | 15x | 0.82 |
| 2. China Merchants Bank (SH. 600036) | 9,795 | 305 | 151 | 457 | 3.33 | 600 | 8x | 3.43 |
| 3. Anhui Conch Cement (SH. 600585) | 13,977 | 163 | 286 | 450 | 3.28 | 160 | 12x | 1.37 |
| 4. CITIC Securities (SH. 600030) | 9,567 | 213 | 166 | 379 | 2.77 | 480 | 24x | 0.49 |
| 5. Kweichow Moutai (SH. 600519) | 12,218 | 252 | 106 | 358 | 2.62 | 490 | 19x | 1.51 |
| 6. Inner Mongolia Yili (SH. 600887) | 6,463 | 83 | 240 | 323 | 2.36 | 200 | 28x | 1.99 |
| 7. Industrial Bank (SH. 601166) | 10,085 | 190 | 94 | 284 | 2.08 | 550 | 7x | 3.17 |
| 8. ICBC (SH. 601398) | 6,609 | 192 | 90 | 282 | 2.06 | 2,210 | 6x | 5.16 |
| 9. Daoqin Railway (SH. 601006) | 6,477 | 123 | 111 | 234 | 1.71 | 290 | 13x | 3.53 |
| 10. CSC Engineering (SH. 601668) | 4,496 | 129 | 96 | 225 | 1.64 | 450 | 12x | 1.54 |

サウスパウンド総売買代金香港株上位10銘柄

| 銘柄名/ 銘柄コード | 平均売買額 (米ドル) | 買付代金 (百万米ドル) | 売付代金 (百万米ドル) | 総売買代金 (百万米ドル) | 総売買代金 構成比率 | 時価総額 (億米ドル) | *PER | 配当利回り (%) |
|---------------------------------------|----------------|-----------------|-----------------|------------------|---------------|----------------|------|--------------|
| 1. Evergrande Real Estate (HK. 3333) | 13,488 | 144 | 108 | 252 | 3.96 | 100 | 5x | 10.62 |
| 2. Shanghai Electric Group (HK. 2727) | 12,139 | 120 | 125 | 245 | 3.84 | 30 | 34x | 0.89 |
| 3. GOME (HK. 493) | 9,542 | 103 | 130 | 233 | 3.66 | 40 | 21x | 1.92 |
| 4. CGN Power (HK. 1816) | 9,244 | 130 | 95 | 225 | 3.53 | 70 | 23x | 0.06 |
| 5. SMIC (HK. 981) | 13,575 | 105 | 52 | 157 | 2.46 | 40 | 25x | N/A |
| 6. Kingsoft Corporation (HK. 3888) | 19,900 | 60 | 89 | 149 | 2.34 | 50 | 38x | 0.42 |
| 7. Renhe Commercial (HK. 1387) | 11,242 | 83 | 56 | 140 | 2.19 | 30 | N/A | N/A |
| 8. Zijin Mining (HK. 2899) | 9,696 | 61 | 59 | 121 | 1.90 | 30 | 26x | 2.93 |
| 9. Intime Retail (HK. 1833) | 12,465 | 63 | 50 | 112 | 1.77 | 40 | 20x | 2.08 |
| 10. Haitong Securities (HK. 6837) | 16,809 | 64 | 47 | 111 | 1.74 | 80 | 25x | 1.27 |

出典: SSE (上海証券取引所) 及びHKEx 2015年5月29日現在、5月18日-5月29日における売買代金。*実績ベースのPER

A+H株式の時価総額上位10銘柄

A+H株式の時価総額上位10銘柄

| 銘柄名 (A+H株式) | A+H株式 時価総額 (億米ドル) | ノースパウンド 売買代金 | | サウスパウンド 売買代金 | | A株 時価総額 (億米ドル) | SSE市場 時価総額 順位 | H株の A株に対する プレミアム/ ディスカウント |
|-------------------------------------|-------------------------|-----------------|--------------|-----------------|--------------|----------------------|---------------------|------------------------------------|
| | | 買 (百万米ドル) | 売 (百万米ドル) | 買 (百万米ドル) | 売 (百万米ドル) | | | |
| 1. PetroChina | 336 | 41.60 | 28.54 | 38.00 | 12.58 | 3,110 | 1 | -38.37% |
| 2. ICBC | 296 | 191.90 | 90.30 | 46.66 | 2.28 | 2,210 | 2 | 6.43% |
| 3. China Construction Bank | 251 | 55.18 | 35.74 | 6.89 | 14.49 | 100 | 107 | -2.24% |
| 4. Bank of China | 203 | 79.33 | 46.87 | 54.37 | 5.62 | 1,470 | 4 | -4.92% |
| 5. Agricultural Bank of China | 189 | 74.23 | 54.67 | 20.54 | 8.15 | 1,730 | 3 | -7.54% |
| 6. China Life Insurance | 154 | 69.93 | 36.64 | 36.20 | 7.72 | 1,180 | 5 | -15.54% |
| 7. China Petroleum & Chemical Crop. | 134 | 73.52 | 59.45 | 31.28 | 11.01 | 1,110 | 6 | -24.27% |
| 8. Ping An Insurance | 129 | 708.39 | 295.07 | 42.91 | 5.02 | 750 | 7 | 6.76% |
| 9. Bank of Communications | 77 | 71.09 | 44.64 | 12.07 | 2.34 | 430 | 20 | -13.49% |
| 10. China Merchants Bank | 74 | 305.47 | 151.12 | 23.08 | 2.73 | 600 | 8 | 4.41% |

出典: SSE (上海証券取引所) 及び HKEx 2015年5月29日現在、5月18日-5月29日における売買代金。

発行済株式保有率上位10銘柄(%)

ノースパウンド経由のSSE (上海証券取引所) 保有上位10銘柄

| 銘柄 コード | 会社名 | **発行済及び/又は 売買可能株式 保有率 (%) | 総売買代金 構成比率 | 時価総額 (億米ドル) | *PER | 配当 利回り(%) | H株の A株に対する プレミアム/ ディスカウント | |
|-----------|--------|------------------------------------|---------------|----------------|------|--------------|------------------------------------|-------|
| 1 | 600009 | Shanghai International Airport | 23.17 | 0.68 | 90 | 26x | N/A | N/A |
| 2 | 603288 | Foshan Haitian Flavouring and Food | 22.27 | 0.28 | 160 | 46x | 1.32 | N/A |
| 3 | 600887 | Inner Mongolia Yili | 11.83 | 2.36 | 200 | 28x | 1.99 | N/A |
| 4 | 600066 | Zhengzhou Yutong Bus | 9.68 | 0.87 | 80 | 17x | 2.93 | N/A |
| 5 | 600690 | Qingdao Haier | 7.10 | 1.09 | 140 | 17x | 1.57 | N/A |
| 6 | 600519 | Kweichow Moutai | 5.66 | 2.62 | 490 | 19x | 1.51 | N/A |
| 7 | 601888 | China International Travel Service | 5.47 | N/A | N/A | 37x | 0.78 | N/A |
| 8 | 600660 | FuYao Glass Industry Group | 4.86 | 0.33 | 50 | 14x | 4.56 | 7.53% |
| 9 | 600054 | Huangshan Tourism Development | 4.08 | 0.05 | 10 | 50x | 0.18 | N/A |
| 10 | 600276 | Jiangsu Hengrui Medicine | 3.81 | 0.75 | 150 | 56x | 0.13 | N/A |

サウスパウンド経由のHKEx 保有上位10銘柄

| 銘柄 コード | 会社名 | **発行済及び/又は 売買可能株式 保有率 (%) | 総売買代金 構成比率 | 時価総額 (億米ドル) | *PER | 配当 利回り(%) | H株の A株に対する プレミアム/ ディスカウント | |
|-----------|------|-------------------------------------|---------------|----------------|------|--------------|------------------------------------|---------|
| 1 | 553 | Nanjing Panda Electronics | 17.79 | 0.34 | 3 | 47x | 0.83 | -65.49% |
| 2 | 1108 | Luoyang Glass | 15.58 | 0.33 | 2 | 169x | N/A | -70.85% |
| 3 | 564 | Zhengzhou Coal Mining Machinery | 14.54 | 0.18 | 2 | 41x | 0.74 | -60.09% |
| 4 | 1072 | Dongfang Electric Corporation | 14.52 | 0.71 | 8 | 22x | 0.65 | -49.07% |
| 5 | 1065 | Tianjin Capital Environ. Protection | 14.26 | 0.20 | 3 | 29x | 1.12 | -58.49% |
| 6 | 2880 | Dalian Port (PDA) | 13.60 | 0.49 | 5 | 27x | 1.25 | -63.66% |
| 7 | 874 | Guangzhou Baiyunshan Pharmacet. | 12.88 | 0.50 | 9 | 28x | 1.08 | -38.69% |
| 8 | 38 | First Tractor | 12.51 | 0.37 | 4 | 34x | 0.89 | -65.03% |
| 9 | 2727 | Shanghai Electric Group | 10.71 | 3.84 | 31 | 34x | 0.89 | -69.87% |
| 10 | 1171 | Yanzhou Coal Mining | 10.62 | 0.89 | 17 | 35x | 0.36 | -62.04% |

**チャイナコネクト証券にかかる割合(%)は、上海証券取引所(SSE)の発行済及び売買可能A株総数(B株、H株その他非流通株を除く)に対する上海・香港株式市場相互乗り入れプログラムにおける中央清算決済システム(CCASS)保有株式数を指します。その他株式にかかる割合(%)は、香港証券取引所(HKEx)上場株式総数に対するCCASS保有株式数を指します。

出典: SSE (上海証券取引所) 及び HKEx 2015年5月29日現在、5月18日-5月29日における売買代金。*実績ベースのPER

上海・香港ストック・コネクト保有額(時価総額)上位10銘柄

ノースパウンド(NB) 上海・香港ストック・コネクト保有額上位10銘柄

| | 銘柄コード | 会社名 | 時価総額 (百万米ドル) | *時価総額 構成比率 | NB保有株式数 (百万株) | **発行済及び/又は 売買可能株式 保有率(%) | H株の A株に対する プレミアム/ ディスカウント |
|----|--------|--------------------------------|-----------------|---------------|------------------|--------------------------------|------------------------------------|
| 1 | 600519 | Kweichow Moutai | 2,724 | 10.06 | 65 | 5.66 | N/A |
| 2 | 601318 | Ping An Insurance | 2,476 | 9.14 | 182 | 3.35 | 6.76% |
| 3 | 600036 | China Merchants Bank | 1,316 | 4.86 | 456 | 2.21 | 4.41% |
| 4 | 600009 | Shanghai International Airport | 1,213 | 4.48 | 253 | 23.17 | N/A |
| 5 | 600887 | Inner Mongolia Yili | 1,144 | 4.23 | 356 | 11.83 | N/A |
| 6 | 601006 | Daqin Railway | 1,057 | 3.91 | 544 | 3.66 | N/A |
| 7 | 600690 | Qingdao Haier | 911 | 3.36 | 194 | 7.10 | N/A |
| 8 | 600104 | SAIC Motor Corporation | 846 | 3.12 | 221 | 2.00 | N/A |
| 9 | 601398 | ICBC | 660 | 2.44 | 815 | 0.30 | 6.43% |
| 10 | 600066 | Zhengzhou Yutong Bus | 658 | 2.43 | 181 | 9.68 | N/A |

サウスパウンド(SB) 上海・香港ストック・コネクト保有額上位10銘柄

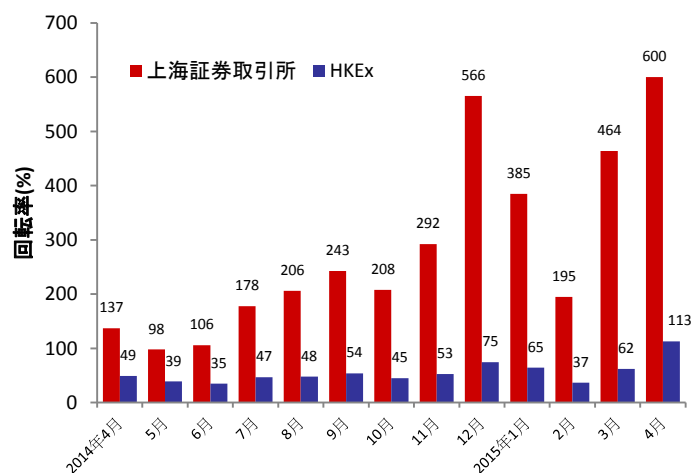
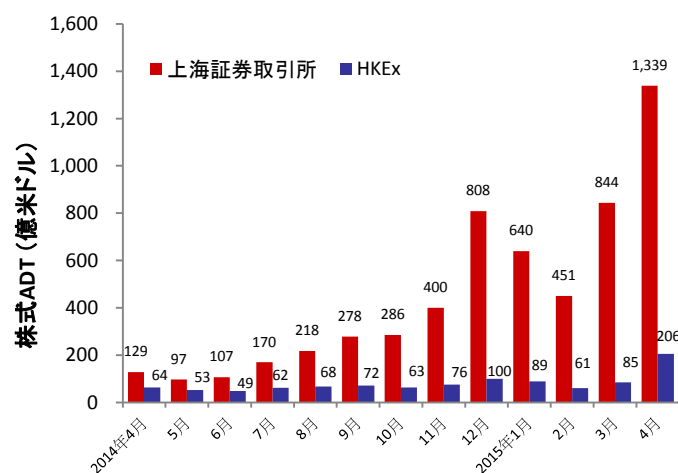
| | 銘柄コード | 会社名 | 時価総額 (百万米ドル) | *時価総額 構成比率 | SB保有株式数 (百万株) | **発行済及び/又は 売買可能株式 保有率(%) | H株の A株に対する プレミアム/ ディスカウント |
|----|-------|-------------------------|-----------------|---------------|------------------|--------------------------------|------------------------------------|
| 1 | 388 | HKEx | 512 | 3.37 | 13 | 1.13 | N/A |
| 2 | 1766 | CSR Corporation | 391 | 2.58 | 202 | 4.62 | -59.28% |
| 3 | 700 | Tencent | 357 | 2.35 | 18 | 0.19 | N/A |
| 4 | 2727 | Shanghai Electric Group | 335 | 2.21 | 318 | 10.71 | -69.87% |
| 5 | 566 | Hanergy Thin Film Power | 332 | 2.19 | 659 | 1.58 | N/A |
| 6 | 493 | GOME | 314 | 2.07 | 1,201 | 7.08 | N/A |
| 7 | 1816 | CGN Power | 313 | 2.06 | 501 | 4.49 | N/A |
| 8 | 3888 | Kingsoft Corporation | 280 | 1.84 | 70 | 5.83 | N/A |
| 9 | 981 | SMIC | 251 | 1.65 | 2,188 | 6.07 | N/A |
| 10 | 1988 | China Minsheng Banking | 247 | 1.63 | 180 | 2.59 | -14.79% |

出典: SSE (上海証券取引所) 及びHKEx 2015年5月29日現在。

*時価総額は、上海・香港株式市場相互乗り入れプログラムの全ノースパウンド・サウスパウンド保有株の時価評価額(2015年5月29日現在)を指します。

**チャイナコネクト証券にかかる割合(%)は、上海証券取引所(SSE)の発行済及び売買可能A株総数(B株、H株その他非流通株を除く)に対する上海・香港株式市場相互乗り入れプログラムにおける中央清算決済システム(CCASS)保有株式数を指します。その他株式にかかる割合(%)は、香港証券取引所(「SEHK」)上場株式総数に対するCCASS保有株式数を指します。

市場の平均日次総売買代金(ADT)及び回転率



出典: WFE (国際取引所連合) 及びHKEx 2015年4月30日現在。HKExのADTと回転率の数値にはETF(上場投資信託)商品は含まれますが、ワラントは除外しています。

2015年6月・7月の取引所営業日カレンダー

| 2015年6月 | | | | | | | 2015年7月 | | | | | | |
|---------|------|------|------|------|-----|-----|---------|------|------|------|------|-----|-----|
| Mon | Tue | Wed | Thu | Fri | Sat | Sun | Mon | Tue | Wed | Thu | Fri | Sat | Sun |
| ■ 1 | ■ 2 | ■ 3 | ■ 4 | ■ 5 | 6 | 7 | | | ☆ 1 | ■ 2 | ■ 3 | 4 | 5 |
| ■ 8 | ■ 9 | ■ 10 | ■ 11 | ■ 12 | 13 | 14 | ■ 6 | ■ 7 | ■ 8 | ■ 9 | ■ 10 | 11 | 12 |
| ■ 15 | ■ 16 | ■ 17 | ■ 18 | ■ 19 | 20 | 21 | ■ 13 | ■ 14 | ■ 15 | ■ 16 | ■ 17 | 18 | 19 |
| ☆ 22 | ■ 23 | ■ 24 | ■ 25 | ■ 26 | 27 | 28 | ■ 20 | ■ 21 | ■ 22 | ■ 23 | ■ 24 | 25 | 26 |
| ■ 29 | ■ 30 | | | | | | ■ 27 | ■ 28 | ■ 29 | ■ 30 | ■ 31 | | |

☆ 中国・香港の公休日(ノースバウンド&サウスバウンド取引はなし)
■ 相互(ノースバウンド&サウスバウンド)取引 ■ サウスバウンド取引のみ ■ ノースバウンド取引のみ

☆ 中国・香港の公休日(ノースバウンド&サウスバウンド取引はなし)
■ 相互(ノースバウンド&サウスバウンド)取引

出典: SSE (上海証券取引所) [こちら](#)をご覧ください(中国語のみ)、HKExは[こちら](#)をご覧ください。

2015年6月の重要な経済ニュース・データカレンダー

2015年6月

| | | | |
|------------|--|------------|--------------------------|
| 2015年6月8日 | <ul style="list-style-type: none"> CN: 貿易収支 CN: 輸出額(前年比) CN: 輸入額(前年比) | 2015年6月12日 | HK: 鉱工業生産額(前年比) |
| 2015年6月9日 | <ul style="list-style-type: none"> CN: 消費者物価指数(前年比) | 2015年6月14日 | CN: 人民元建て外国直接投資(前年比) |
| 2015年6月10日 | <ul style="list-style-type: none"> CN: 通貨供給量M0/M1/M2(前年比) CN: 人民元建て新規貸出 | 2015年6月22日 | HK: 消費者物価指数(コンポジット)(前年比) |
| 2015年6月11日 | <ul style="list-style-type: none"> CN: 鉱工業生産額(前年比) CN: 小売売上高(前年比) | 2015年6月23日 | CN: 香港上海銀行 中国製造業PMI |

注: CN - 中国、HK - 香港

上海・香港株式市場相互乗り入れプログラムについてより詳しく知りたい方は[こちら](#)をご覧ください。

ウェブサイト: www.hkex.com.hk/chinaconnect

Eメール: info@hkex.com.hk

ニュースレター: [バックナンバー](#)

ニュースリリース: [2015年4月8日](#)

免責事項

本ニュースレターは参考情報としてのみ掲載しており、法務・税務上のアドバイスを意図したものではありません。投資家の皆様におかれましては、上海・香港株式市場相互乗り入れプログラムにおいて取引可能な証券を売買される際には十分にご注意いただきますよう、お願いいたします。香港証券取引所及びその子会社は、本ニュースレターの使用又は依拠に起因する、いかなる損失や損害についても何らの責任を負うものでもありません。

チャイナ・コネクト取引参加者一覧

| | | |
|--|---|---|
| ABC Securities Company Limited | First Worldsec Securities Limited | Nanhua Securities (Hong Kong) Company Limited |
| Astrum Capital Management Limited | Fubon Securities (Hong Kong) Limited | National Resources Securities Limited |
| Bali Securities Co. Limited | Fulbright Securities Limited | Noble Securities Company Limited |
| Barclays Capital Asia Limited | GF Securities (Hong Kong) Brokerage Limited | OCBC Wing Hang Shares Brokerage Co. Limited |
| BNP Paribas Securities (Asia) Limited | Goldman Sachs (Asia) Securities Limited | Optiver Trading Hong Kong Limited |
| BOCI Securities Limited | Guangdong Securities Limited | Orient Securities (Hong Kong) Limited |
| BOCOM International Securities Limited | Guodu Securities (Hong Kong) Limited | Phillip Securities (Hong Kong) Limited |
| Bright Smart Securities International (H.K.) Limited | Guosen Securities (HK) Brokerage Company, Limited | Po Sang Futures Limited |
| CGB International Securities Limited | Guotai Junan Securities (Hong Kong) Limited | President Securities (Hong Kong) Limited |
| Celestial Securities Limited | Guoyuan Securities Brokerage (Hong Kong) Limited | Prudential Brokerage Limited |
| Changjiang Securities Brokerage (HK) Limited | Haitong International Securities Company Limited | Qilu International Securities Limited |
| Chief Securities Limited | Hang Seng Securities Limited | Quam Securities Company Limited |
| China Everbright Securities (HK) Limited | Hani Securities (HK) Limited | Realink Financial Trade Limited |
| China Galaxy International Securities (Hong Kong) Co., Limited | Hong Kong International Securities Limited | Reorient Capital Markets Limited |
| China International Capital Corporation Hong Kong Securities Limited | HSBC Broking Securities (Hong Kong) Limited | RHB OSK Securities Hong Kong Limited |
| China Investment Securities International Brokerage Limited | HSBC Securities Brokers (Asia) Limited | SG Securities (HK) Limited |
| China Merchants Securities (HK) Co., Limited | Huatai Financial Holdings (Hong Kong) Limited | Shacom Securities Limited |
| China Securities (International) Brokerage Company Limited | I-Access Investors Limited | Shenwan Hongyuan Securities (H.K.) Limited |
| Chong Hing Securities Limited | ICBC International Securities Limited | Sino Grade Securities Limited |
| Christfund Securities Limited | Industrial Securities (Hong Kong) Brokerage Limited | SinoPac Securities (Asia) Limited |
| CIMB Securities Limited | Instinet Pacific Limited | South China Securities Limited |
| Cinda International Securities Limited | Interactive Brokers Hong Kong Limited | Southwest Securities (HK) Brokerage Limited |
| CITIC Securities Brokerage (HK) Limited | J.P. Morgan Broking (Hong Kong) Limited | Sun Hung Kai Investment Services Limited |
| Citigroup Global Markets Asia Limited | Jefferies Hong Kong Limited | Susquehanna Hong Kong Limited |
| CLSA Limited | JTI Securities Limited | Taifair Securities Limited |
| CMB International Securities Limited | KGI Securities (Hong Kong) Limited | Taiping Securities (HK) Co Limited |
| CNI Securities Group Limited | Kim Eng Securities (Hong Kong) Limited | Toyo Securities Asia Limited |
| Credit Suisse Securities (Hong Kong) Limited | Kingston Securities Limited | Tung Shing Securities (Brokers) Limited |
| CSC Securities (HK) Limited | Kuentai Securities (Kam Ngan) Company Limited | Tung Tai Securities Company Limited |
| Daewoo Securities (Hong Kong) Limited | Luk Fook Securities (HK) Limited | UBS Securities Hong Kong Limited |
| Dah Sing Securities Limited | Macquarie Capital Securities Limited | UOB Kay Hian (Hong Kong) Limited |
| DBS Vickers (Hong Kong) Limited | Malahon Securities Limited | Upbest Securities Company Limited |
| Deutsche Securities Asia Limited | Masterlink Securities (Hong Kong) Corporation Limited | Victory Securities Company Limited |
| East Asia Securities Company Limited | Mega Securities (Hong Kong) Company Limited | Wocom Securities Limited |
| Emperor Securities Limited | Merrill Lynch Far East Limited | YGD Securities (HK) Limited |
| Essence International Securities (Hong Kong) Limited | Mirae Asset Wealth Management (HK) Limited | Yuanta Securities (Hong Kong) Company Limited |
| Ever-Long Securities Company Limited | Morgan Stanley Hong Kong Securities Limited | Yue Xiu Securities Company Limited |
| First Shanghai Securities Limited | 合計：チャイナ・コネクト取引参加者112社 (2015年6月1日現在) | |

上記の一覧は公開されています。[こちらをご覧ください。](#)

別表—取引参加者

トレードスルー取引参加者一覧

| | | |
|---|---|---|
| Asia-Pac Securities Limited | Halcyon Securities Limited | Po Kay Securities & Shares Company Limited |
| Audrey Chow Securities Limited | Hantec Group International Finance Limited | Prominence Financials Limited |
| BMI Securities Limited | Hantec Securities Co. Limited | Reorient Financial Markets Limited |
| Boom.com Limited | Head & Shoulders Securities Limited | Sheng Yuan Securities Limited |
| Brilliant Norton Securities Company Limited | Hing Wai Allied Securities Limited | South Ocean Securities Limited |
| Business Securities Limited | Ho Fung Shares Investment Limited | SPS Securities Limited |
| Caitong International Securities Co., Limited | iSTAR International Securities Co. Limited | Stockwell Securities Limited |
| Capitec Securities Limited | Japan Asia Securities Limited | Success Securities Limited |
| China System Securities Limited | Jimei Securities Limited | Tai Tak Securities (Asia) Limited |
| China Yinsheng Securities Limited | JS Cresvale Securities International Limited | Taiwan Concord Capital Securities (Hong Kong) Limited |
| Core Pacific-Yamaichi Securities (H.K.) Limited | Kaiser Securities Limited | Telecom Digital Securities Limited |
| Delta Asia Securities Limited | KCG Securities Asia Limited | Treasure Securities Limited |
| Delta Wealth Securities Limited | Ko's Brother Securities Company Limited | Trinity Finance Investment Limited |
| Formax Securities Limited | Lei Shing Hong Securities Limited | VC Brokerage Limited |
| FP Sino-Rich Securities & Futures Limited | Lippo Securities Limited | Win Fung Securities Limited |
| Geminis Securities Limited | M Y Securities Limited | Win Wong Securities Limited |
| Genting Securities Limited | Marigold International Securities Limited | Wing Fung Securities Limited |
| GLS Securities Limited | Oriental Patron Securities Limited | Wing Lung Securities Limited |
| Golden Fountain Securities Limited | Pacific Foundation Securities Limited | Wintech Securities Limited |
| Grand Investment (Securities) Limited | Partners Capital Securities Limited | Wintone Securities Limited |
| GT Capital Limited | PC Securities Limited | Wo Fung Securities Company Limited |
| GuocoCapital Limited | Ping An of China Securities (Hong Kong) Company Limited | Yicko Securities Limited |

合計:トレードスルー取引参加者66社
(2015年5月22日現在)

上記の一覧は公開されています。 [こちら](#)をご覧ください。