

上海・香港株式市場相互乗り入れプログラムの隔週ニュースレターをご覧くださいありがとうございます。本ニュースレターではプログラムに関する取引統計、取引所営業日カレンダーや経済データカレンダーの定期的な更新情報をお届けいたします。

#### 本号の内容:

- 市場概況
- 上海・香港ストック・コネクト新記録更新の一日
- ノースバウンド及びサウスバウンド日次売買代金
- ノースバウンド及びサウスバウンドクォータ利用総額
- A+H株式の時価総額上位10銘柄
- ノースバウンド売買代金の内訳
- ノースバウンド及びサウスバウンド売買代金上位10銘柄
- 市場の平均日次総売買代金及び回転率
- 上海・香港ストック・コネクト発行済株式保有率上位10銘柄(%)
- 上海・香港ストック・コネクト保有額(時価総額)上位10銘柄
- 上海・香港ストック・コネクト向け特別分離口座 (SPSA)
- 2015年4月・5月の取引所営業日カレンダー
- 2015年4月の重要な経済ニュース・データカレンダー
- 別表—チャイナ・コネクト/トレードスルー取引参加者一覧

#### 市場概況:

- 平均日次売買代金は、ノースバウンド取引が80億6千5百万人民币(3月23日-4月1日)、サウスバウンド取引が31億9千2百万香港ドル(3月23日-4月2日)でした。
- クォータ利用総額は、ノースバウンド取引が1,224億人民币(2015年4月1日現在)、サウスバウンド取引が384億人民币(2015年4月2日現在)でした。

### 上海・香港ストック・コネクト新記録更新の一日



HKEx最高経営責任者チャールズ・リー

「サウスバウンド取引の記録はもちろんのこと、本日の記録更新には非常に感謝しています。」  
「当証券市場は、中国本土資金の最適な投資先となっており、オフショア投資により中国本土投資家がポートフォリオを多様化させるすばらしい方法です。」

「当証券市場の取引日過去数日の勢いにはとても興奮し、年初来の平均日次売買代金をはるかにしのぐ売買代金となりました。」

「売買代金が増加しているということは、我々の針路が適切であり、当社ビジョンの追求を継続すべきであるという追い風の印だと考えています。しかし、これはまだ始まりに過ぎず、現在当市場は大規模な構造変化の最中です。中国本土の資本市場が徐々に、しかし加速度的に開放されつつあるという変化です。ストック・コネクトは設立後5か月未満であり、これからまだまだ新たな展開が待ち受けています。」

「市場運営がスムーズに運び、取引参加者や投資家の皆様が安心して利用できるシステムを提供すべく努力してまいります。売買代金の拡大に応じて常に適切なリスク管理手法をとることで、当市場の健全性を確保しています。」

#### 2015年4月8日に最高記録を更新した数値:

- サウスバウンド取引ストック・コネクト最高売買代金: 210億米ドル(168億人民币)。
- ノースバウンド取引ストック・コネクト最高売買代金: 132億人民币。
- ノースバウンド/サウスバウンド総合ストック・コネクト最高売買代金: 299億人民币。
- 午後の売買セッションにおいて、サウスバウンド日次クォータが105億人民币に開始以来初到達。

全文をご覧になりたい方は[こちら](#)をご覧ください。

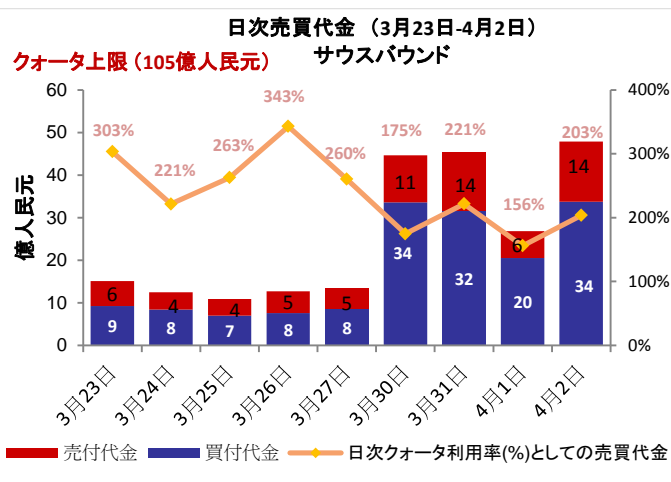
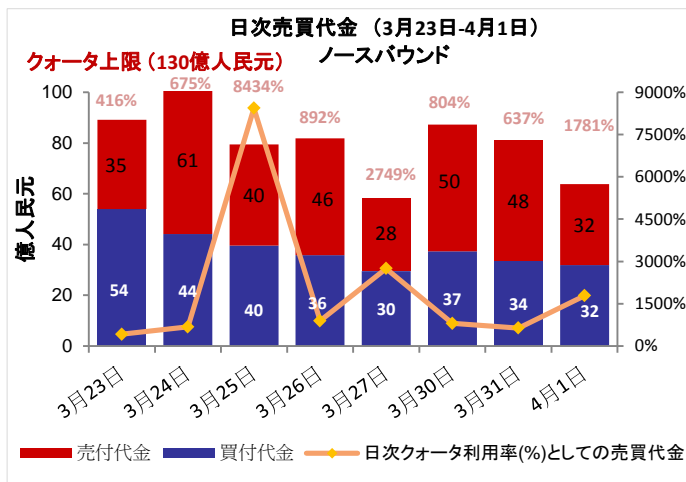
### チャールズ・リー ダイレクト

#### 「ストック・コネクトでは新記録達成、そしてサウスバウンド取引においては新たな疑問も」(2015年4月9日)

香港証券取引市場はイースターの休み明けから非常に活発であり、恒生(ハンセン)指数は連日急上昇しました。時価総額、証券売買代金、ストック・コネクト売買代金その他多数の新記録を連日更新しました。しかし、この興奮のさなか、中国本土と香港双方の投資家からいくつか重要な質問を受けました。サウスバウンド投資家からは、今が投資するのに適した時期なのか、クォータが限度に達したらどのようにして投資したらよいかという疑問を投げかけられました。一方、香港投資家からは、クォータ制限が緩和された場合、地場市場の変動性が高まるのかという質問を受けました。

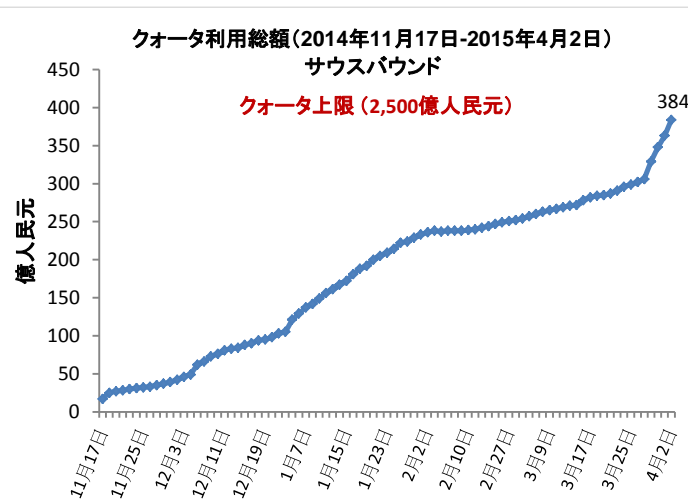
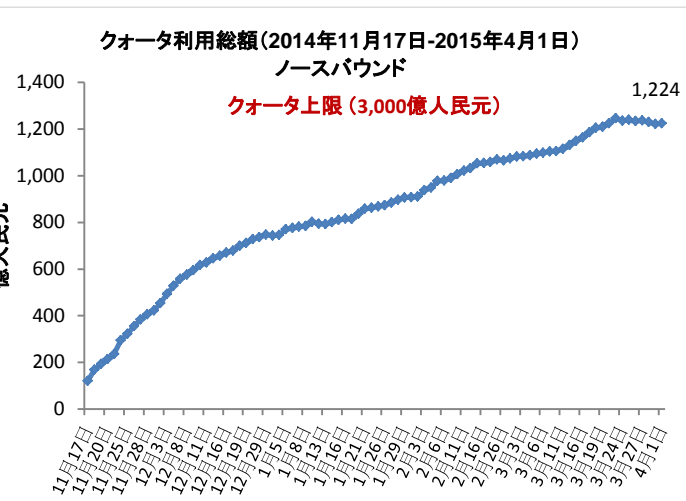
全文をご覧になりたい方は[こちら](#)をご覧ください。

## ノースパウンド及びサウスパウンド日次売買代金



出典: HKEx, 2015年4月2日現在

## ノースパウンド及びサウスパウンドクォータ利用総額



出典: HKEx, 2015年4月2日現在

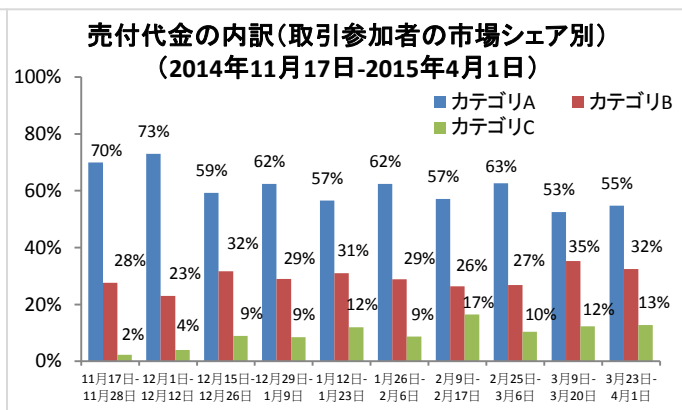
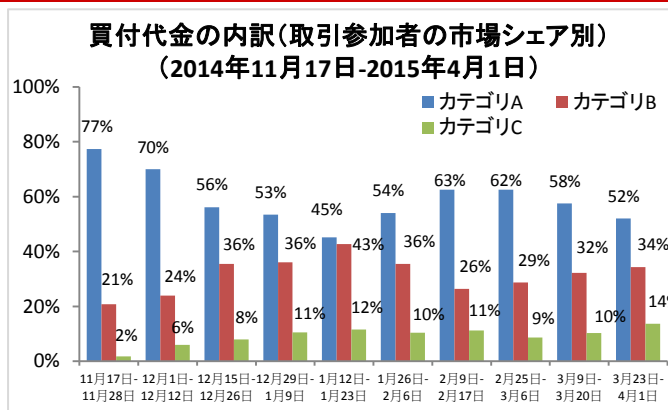
## A+H株式の時価総額上位10銘柄

### A+H株式の時価総額上位10銘柄

銘柄名 (A+H株式)	A+H株式 時価総額 (億米ドル)	ノースパウンド 売買代金		サウスパウンド 売買代金		A株 時価総額 (億米ドル)	SSE市場 時価総額 順位	H株の A株に対する プレミアム/ ディスカウント
		買 (百万米ドル)	売 (百万米ドル)	買 (百万米ドル)	売 (百万米ドル)			
1. PetroChina	3330	25.39	21.98	13.38	9.42	3090	1	-40.92%
2. ICBC	2770	56.57	123.65	5.64	1.42	2120	2	-3.97%
3. China Construction Bank	2130	22.11	36.13	7.14	5.73	90	84	-14.31%
4. Bank of China	1990	62.79	81.01	10.02	8.94	1490	4	-15.48%
5. Agricultural Bank of China	1890	33.86	149.68	14.94	5.54	1740	3	-15.03%
6. China Life Insurance	1600	51.02	95.45	22.90	7.25	1260	5	-25.71%
7. China Petroleum & Chemical Crop.	1200	46.78	105.33	15.28	6.25	990	6	-22.78%
8. Ping An Insurance	1140	274.93	317.28	8.36	7.94	690	7	-5.39%
9. Bank of Communications	710	27.32	37.66	5.56	3.47	410	15	-15.56%
10. China Merchants Bank	640	217.06	79.12	2.01	4.49	520	11	0.67%

出典: SSE (上海証券取引所) 及びHKEx 2015年4月2日現在、3月23日-4月2日における売買代金。

## ノースパウンド売買代金の内訳



注: 取引参加者のカテゴリは、それぞれカテゴリA (1位~14位)、カテゴリB (15位~65位)、カテゴリC (66位以下)を指します。詳細は[こちら](#)をご覧ください。

出典: HKEx 2015年4月1日現在、3月23日-4月1日における売買代金。

## ノースパウンド及びサウスパウンド売買代金上位10銘柄

### ノースパウンド総売買代金A株上位10銘柄

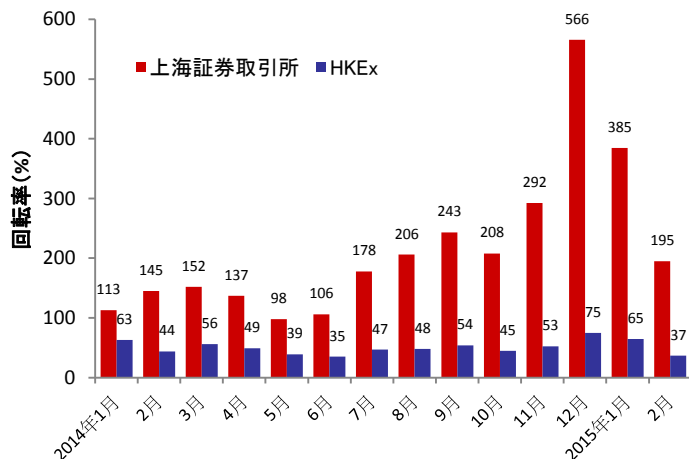
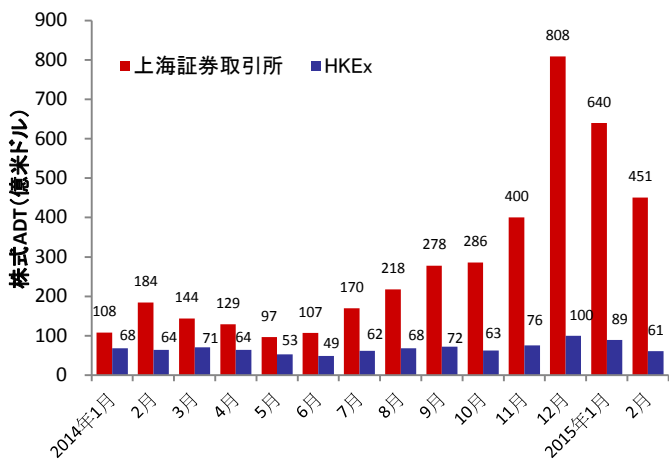
銘柄名/ 銘柄コード	平均売買額 (米ドル)	買付代金 (百万米ドル)	売付代金 (百万米ドル)	総売買代金 (百万米ドル)	総売買代金 構成比率	時価総額 (億米ドル)	*PER	配当利回り (%)
1. Ping An Insurance (SH. 601318)	17,090	275	317	592	5.69	690	16x	0.90
2. CITIC Securities (SH. 600030)	10,323	196	178	374	3.59	540	32x	0.45
3. China Merchants Bank (SH. 600036)	8,698	217	79	296	2.84	520	7x	3.96
4. Kweichow Moutai (SH. 600519)	10,551	149	137	287	2.75	360	15x	2.04
5. Haitong Securities (SH. 600837)	12,462	40	242	282	2.70	350	30x	0.49
6. Daoqin Railway (SH. 601006)	5,170	49	207	256	2.45	270	11x	3.91
7. Inner Mongolia Yili (SH. 600887)	7,231	176	58	234	2.24	160	23x	1.70
8. Industrial Bank (SH. 601166)	11,941	92	141	233	2.23	570	7x	2.54
9. SAIC Motor Corp. (SH. 600104)	5,547	129	89	219	2.10	470	10x	4.69
10. Beijing Capital (SH. 600008)	14,403	100	99	199	1.91	60	57x	0.95

### サウスパウンド総売買代金香港株上位10銘柄

銘柄名/ 銘柄コード	平均売買額 (米ドル)	買付代金 (百万米ドル)	売付代金 (百万米ドル)	総売買代金 (百万米ドル)	総売買代金 構成比率	時価総額 (億米ドル)	*PER	配当利回り (%)
1. Hanergy Thin Film (HK. 566)	25,135	119	136	255	6.88	380	71x	0
2. China Railway Construct. (HK. 1186)	11,631	94	44	137	3.70	30	11x	1.45
3. Haitong Securities (HK. 6837)	14,396	82	33	115	3.11	40	20x	1.56
4. China Railway Group (HK. 390)	10,018	74	36	110	2.97	50	15x	1.11
5. China Oilfield (HK. 2883)	12,538	69	29	98	2.65	30	7x	4.4
6. Shanghai Electric Group (HK. 2727)	8,968	65	31	97	2.60	20	26x	1.17
7. Kingsoft Corporation (HK. 3888)	15,868	66	12	78	2.11	40	29x	0.55
8. Evergrande (HK. 3333)	10,608	51	19	70	1.89	70	4x	13.82
9. GOME (HK. 493)	8,420	44	25	70	1.88	30	13x	3.12
10. China Molybdenum (HK. 3993)	7,121	48	15	64	1.72	10	14x	3.46

出典: SSE (上海証券取引所) 及びHKEx 2015年4月2日現在、3月23日-4月2日における売買代金。\*実績ベースのPER

## 市場の平均日次総売買代金 (ADT) 及び回転率



出典: WFE (国際取引所連合) 及びHKEx 2015年2月28日現在。HKExのADTと回転率の数値にはETF(上場投資信託)商品は含まれますが、ワラントは除外しています。

## 発行済株式保有率上位10銘柄 (%)

### ノースパウンド経由のSSE (上海証券取引所) 保有上位10銘柄

順位	銘柄コード	会社名	**発行済及び/又は 売買可能株式 保有率 (%)	総売買代金 構成比率	時価総額 (億米ドル)	*PER	配当 利回り (%)	H株の A株に対する プレミアム/ ディスカウント
1	600009	Shanghai International Airport	22.51	0.92	81	23x	1.22	N/A
2	603288	Foshan Haitian Flavouring and Food	22.12	0.16	136	39x	0.46	N/A
3	600690	Qingdao Haier	8.76	1.84	136	16x	1.66	N/A
4	600066	Zhengzhou Yutong Bus	8.76	1.18	76	16x	1.57	N/A
5	600887	Inner Mongolia Yili Industrial	6.84	2.24	155	23x	1.70	N/A
6	601888	China International Travel Service	5.47	N/A	81	37x	0.78	N/A
7	600660	FuYao Glass Industry Group	5.00	1.02	54	15x	2.97	-11.24%
8	600312	Henan Pinggao Electric	4.49	0.23	40	36x	0.23	N/A
9	601006	Daqin Railway	4.34	2.45	268	11x	3.91	N/A
10	600519	Kweichow Moutai	4.08	2.75	363	15x	2.04	N/A

### サウスパウンド経由のHKEx保有上位10銘柄

順位	銘柄コード	会社名	**発行済及び/又は 売買可能株式 保有率 (%)	総売買代金 構成比率	時価総額 (億米ドル)	*PER	配当 利回り (%)	H株の A株に対する プレミアム/ ディスカウント
1	553	Nanjing Panda Electronics	9.44	0.36	3	42	0.93	-57.62%
2	1108	Luoyang Glass	9.06	0.47	2	133	0.00	-65.11%
3	1072	Dongfang Electric Corporation	7.73	0.92	7	20	0.71	-44.55%
4	564	Zhengzhou Coal Mining Machinery	7.68	0.27	2	37	0.81	-51.90%
5	3993	China Molybdenum	7.67	1.72	11	14	3.46	-63.53%
6	3308	Golden Eagle Retail	7.55	0.03	24	14	2.86	N/A
7	300	Shenji Group Kunming Machine Tool	7.39	N/A	1	0	0.00	-68.17%
8	2899	Zijin Mining Group	7.34	0.94	20	19	3.82	-53.04%
9	38	First Tractor	7.33	0.50	3	29	1.03	-67.11%
10	2880	Dalian Port (PDA)	7.02	0.82	5	24	1.41	-60.48%

出典: SSE (上海証券取引所) 及びHKEx 2015年4月2日現在、3月23日-4月2日における売買代金。\*実績ベースのPER

\*\*チャイナコネクト証券にかかる割合 (%) は、上海証券取引所 (SSE) の発行済及び売買可能A株総数 (B株、H株その他非流通株を除く) に対する上海・香港株式市場相互乗り入れにおける中央清算決済システム (CCASS) 保有株式数を指します。その他株式にかかる割合 (%) は、香港証券取引所 (SEHK) 上場株式総数に対するCCASS保有株式数を指します。

## 上海・香港ストック・コネクト保有額(時価総額)上位10銘柄

### ノースバウンド(NB) 上海・香港ストック・コネクト保有額上位10銘柄

	銘柄コード	会社名	時価総額 (百万米ドル)	*時価総額 構成比率	NB保有株式数 (百万株)	**発行済及び/又は 売買可能株式 保有率(%)	H株の A株に対する プレミアム/ ディスカウント
1	601318	Ping An Insurance	2,005	8.99	159	2.93	-5.39%
2	600519	Kweichow Moutai	1,454	6.52	47	4.08	N/A
3	600104	SAIC Motor Corporation	1,310	5.87	318	2.88	N/A
4	601006	Daqin Railway	1,146	5.14	646	4.34	N/A
5	600887	Inner Mongolia Yili Industrial	1,033	4.63	206	6.84	N/A
6	600690	Qingdao Haier	997	4.47	240	8.76	N/A
7	600009	Shanghai International Airport	964	4.32	246	22.51	N/A
8	600036	China Merchants Bank	842	3.78	335	1.63	0.67%
9	600030	Citic Securities Company	625	2.80	115	1.17	-30.15%
10	600066	Zhengzhou Yutong Bus	544	2.44	109	8.76	N/A

\*時価総額は、上海・香港ストック・コネクトプログラムの全ノースバウンド保有株の時価評価額(2015年4月2日現在)を指します。

### サウスバウンド(SB) 上海・香港ストック・コネクト保有額上位10銘柄

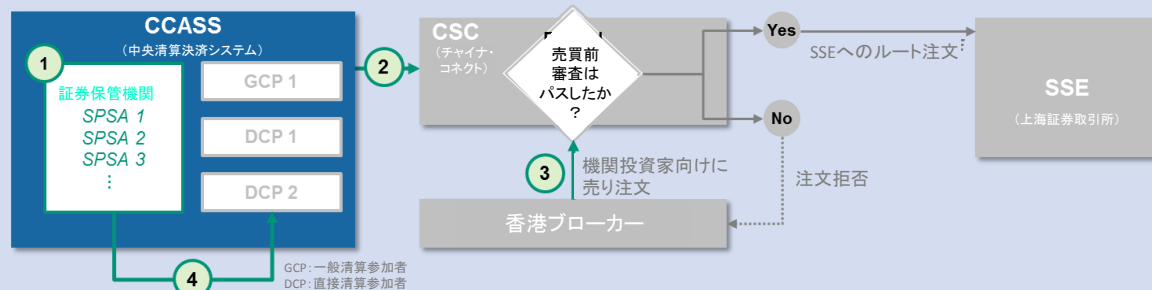
	銘柄コード	会社名	時価総額 (百万米ドル)	*時価総額 構成比率	SB保有株式数 (百万株)	**発行済及び/又は 売買可能株式 保有率(%)	H株の A株に対する プレミアム/ ディスカウント
1	566	Hanergy Thin Film Power	527	8.40	575	1.38	N/A
2	1988	China Minsheng Banking	203	3.24	162	2.34	-20.06%
3	6837	Haitong Securities	189	3.02	74	4.93	-40.68%
4	3308	Golden Eagle Retail Group	182	2.91	135	7.55	N/A
5	2883	China Oilfield Services	159	2.54	91	5.01	-51.46%
6	2899	Zijin Mining Group	145	2.31	429	7.34	-53.04%
7	2727	Shanghai Electric Group	139	2.21	173	5.80	-57.03%
8	700	Tencent Holdings	137	2.18	7	0.08	N/A
9	3333	Evergrande Real Estate	137	2.18	273	1.87	N/A
10	1186	China Railway Construction	136	2.17	82	3.94	-43.48%

出典: SSE(上海証券取引所)及びHKEx 2015年4月2日現在。

\*時価総額は、上海・香港ストック・コネクトプログラムの全サウスバウンド保有株の時価評価額(2015年4月2日現在)を指します。

\*\*チャイナコネクト証券にかかる割合(%)は、上海証券取引所(SSE)の発行済及び売買可能A株総数(B株、H株その他非流通株を除く)に対する上海・香港株式市場相互乗り入れにおける中央清算決済システム(CCASS)保有株式数を指します。その他株式にかかる割合(%)は、香港証券取引所(HKEx)上場株式総数に対するCCASS保有株式数を指します。

## 上海・香港ストック・コネクト向け特別分離口座(SPSA)



HKExは、投資家がSPSAを開設することで、売り取引前にブローカーに株式を譲渡しなくてもストック・コネクトのA株に関する売買前審査要件を満たすことができるよう促進策を開始しました。この新サービスにより投資家は、売り取引においてあらかじめ指定した複数のブローカーと自由に売買することが可能になります。SPSA促進策についてより詳しく知りたい方は [ニュースリリース\(2015年3月26日\)](#)、[サーキュラー\(CT/023/15\)](#) 及び [投資家ガイドブック\(3.18\)](#) をご覧ください。



## 2015年4月・5月の取引所営業日カレンダー

2015年4月						
Mon	Tue	Wed	Thu	Fri	Sat	Sun
		1	2	3	4	5
6	7	8	9	10	11	12
13	14	15	16	17	18	19
20	21	22	23	24	25	26
27	28	29	30			

★ ★ 中国・香港の公休日(ノースバウンド&サウスバウンド取引はなし)  
■ 相互(ノースバウンド&サウスバウンド)取引 ■ サウスバウンド取引のみ

2015年5月						
Mon	Tue	Wed	Thu	Fri	Sat	Sun
				1	2	3
4	5	6	7	8	9	10
11	12	13	14	15	16	17
18	19	20	21	22	23	24
25	26	27	28	29	30	31

★ ★ 中国・香港の公休日(ノースバウンド&サウスバウンド取引はなし)  
■ 相互(ノースバウンド&サウスバウンド)取引 ■ サウスバウンド取引のみ

出典: SSE (上海証券取引所) [こちら](#)をご覧ください(中国語のみ)、HKExは[こちら](#)をご覧ください。

## 2015年4月の重要な経済ニュース・データカレンダー

### 2015年4月

2015年4月10日	<ul style="list-style-type: none"> <li>CN: 消費者物価指数(前年比)</li> <li>CN: 人民元建て新規貸出</li> <li>CN: 外貨準備高</li> <li>CN: 通貨供給量M0/M1/M2(前年比)</li> </ul>	2015年4月21日	<ul style="list-style-type: none"> <li>HK: 消費者物価指数(総合)(前年比)</li> </ul>
2015年4月13日	<ul style="list-style-type: none"> <li>CN: 貿易収支</li> <li>CN: 輸出額(前年比)</li> <li>CN: 輸入額(前年比)</li> </ul>	2015年4月23日	<ul style="list-style-type: none"> <li>CN: 香港上海銀行 中国製造業PMI(購買担当者景気指数)</li> </ul>
2015年4月14日	<ul style="list-style-type: none"> <li>CN: 外国直接投資(前年比)</li> </ul>	2015年4月28日	<ul style="list-style-type: none"> <li>HK: 輸出額(前年比)</li> <li>HK: 輸入額(前年比)</li> <li>HK: 貿易収支</li> </ul>
2015年4月15日	<ul style="list-style-type: none"> <li>CN: 鉱工業生産額(前年比)</li> <li>CN: GDP(前年比)</li> </ul>	2015年4月30日	<ul style="list-style-type: none"> <li>HK: 香港ドル通貨供給量M1/M2/M3(前年比)</li> </ul>

注: CN - 中国、HK - 香港

上海・香港株式市場相互乗り入れプログラムについてより詳しく知りたい方は[こちら](#)をご覧ください。

ウェブサイト: [www.hkex.com.hk/chinaconnect](http://www.hkex.com.hk/chinaconnect)

Eメール: [info@hkex.com.hk](mailto:info@hkex.com.hk)

ニュースレター: [バックナンバー](#)

ニュースリリース: [2015年4月8日](#)

## 免責事項

本ニュースレターは参考情報としてのみ掲載しており、法務・税務上のアドバイスを意図したものではありません。投資家の皆様におかれましては、上海・香港株式市場相互乗り入れプログラムにおいて取引可能な証券を売買される際には十分にご注意いただきますよう、お願いいたします。香港証券取引所及びその子会社は、本ニュースレターの使用又は依拠に起因する、いかなる損失や損害についても何らの責任を負うものでもありません。

## チャイナ・コネクト取引参加者一覧

ABC Securities Company Limited	Fulbright Securities Limited	Noble Securities Company Limited
Astrum Capital Management Limited	GF Securities (Hong Kong) Brokerage Limited	OCBC Wing Hang Shares Brokerage Co. Limited
Bali Securities Co. Limited	Goldman Sachs (Asia) Securities Limited	Optiver Trading Hong Kong Limited
Barclays Capital Asia Limited	Guangdong Securities Limited	Orient Securities (Hong Kong) Limited
BNP Paribas Securities (Asia) Limited	Guodu Securities (Hong Kong) Limited	Phillip Securities (Hong Kong) Limited
BOCI Securities Limited	Guosen Securities (HK) Brokerage Company, Limited	Po Sang Futures Limited
BOCOM International Securities Limited	Guotai Junan Securities (Hong Kong) Limited	President Securities (Hong Kong) Limited
Bright Smart Securities International (H.K.) Limited	Guoyuan Securities Brokerage (Hong Kong) Limited	Prudential Brokerage Limited
CCB International Securities Limited	Haitong International Securities Company Limited	Qilu International Securities Limited
Celestial Securities Limited	Hang Seng Securities Limited	Quam Securities Company Limited
Changjiang Securities Brokerage (HK) Limited	Hani Securities (HK) Limited	Realink Financial Trade Limited
Chief Securities Limited	Hong Kong International Securities Limited	Reorient Capital Markets Limited
China Everbright Securities (HK) Limited	HSBC Broking Securities (Hong Kong) Limited	RHB OSK Securities Hong Kong Limited
China Galaxy International Securities (Hong Kong) Co., Limited	HSBC Securities Brokers (Asia) Limited	SG Securities (HK) Limited
China International Capital Corporation Hong Kong Securities Limited	Huatai Financial Holdings (Hong Kong) Limited	Shacom Securities Limited
China Investment Securities International Brokerage Limited	I-Access Investors Limited	Shenyin Wanguo Securities (H.K.) Limited
China Merchants Securities (HK) Co., Limited	ICBC International Securities Limited	Sino Grade Securities Limited
China Securities (International) Brokerage Company Limited	Industrial Securities (Hong Kong) Brokerage Limited	SinoPac Securities (Asia) Limited
Chong Hing Securities Limited	Instinet Pacific Limited	South China Securities Limited
Christfund Securities Limited	Interactive Brokers Hong Kong Limited	Standard Chartered Securities (Hong Kong) Limited
CIMB Securities Limited	J.P. Morgan Broking (Hong Kong) Limited	Sun Hung Kai Investment Services Limited
CITIC Securities Brokerage (HK) Limited	Jefferies Hong Kong Limited	Susquehanna Hong Kong Limited
Citigroup Global Markets Asia Limited	JTI Securities Limited	Taifair Securities Limited
CLSA Limited	KGI Securities (Hong Kong) Limited	Taiping Securities (HK) Co Limited
CMB International Securities Limited	Kim Eng Securities (Hong Kong) Limited	Tanrich Securities Company Limited
CNI Securities Group Limited	Kingston Securities Limited	Toyo Securities Asia Limited
Credit Suisse Securities (Hong Kong) Limited	Kuentai Securities (Kam Ngan) Company Limited	Tung Shing Securities (Brokers) Limited
CSC Securities (HK) Limited	Luk Fook Securities (HK) Limited	Tung Tai Securities Company Limited
Dah Sing Securities Limited	Macquarie Capital Securities Limited	UBS Securities Hong Kong Limited
DBS Vickers (Hong Kong) Limited	Malahon Securities Limited	UOB Kay Hian (Hong Kong) Limited
Deutsche Securities Asia Limited	Masterlink Securities (Hong Kong) Corporation Limited	Upbest Securities Company Limited
Emperor Securities Limited	Mega Securities (Hong Kong) Company Limited	Victory Securities Company Limited
Essence International Securities (Hong Kong) Limited	Merrill Lynch Far East Limited	Wocom Securities Limited
Ever-Long Securities Company Limited	Mirae Asset Wealth Management (HK) Limited	YGD Securities (HK) Limited
First Shanghai Securities Limited	Morgan Stanley Hong Kong Securities Limited	Yuanta Securities (Hong Kong) Company Limited
First Worldsec Securities Limited	Nanhua Securities (Hong Kong) Company Limited	Yue Xiu Securities Company Limited
Fubon Securities (Hong Kong) Limited	National Resources Securities Limited	合計:チャイナ・コネクト取引参加者110社 (2015年4月1日現在)

上記の一覧は公開されています。[こちらをご覧ください。](#)

## トレードスルー取引参加者一覧

Asia-Pac Securities Limited	GuocoCapital Limited	Po Kay Securities & Shares Company Limited
Audrey Chow Securities Limited	Halcyon Securities Limited	Prominence Financials Limited
BMI Securities Limited	Hantec Group International Finance Limited	Reorient Financial Markets Limited
Boom.com Limited	Hantec Securities Co. Limited	Sheng Yuan Securities Limited
Brilliant Norton Securities Company Limited	Head & Shoulders Securities Limited	South Ocean Securities Limited
Business Securities Limited	Hing Wai Allied Securities Limited	SPS Securities Limited
Caitong International Securities Co., Limited	Ho Fung Shares Investment Limited	Stockwell Securities Limited
Capitec Securities Limited	ISTAR International Securities Co. Limited	Success Securities Limited
China System Securities Limited	Japan Asia Securities Limited	Tai Tak Securities (Asia) Limited
China Yinsheng Securities Limited	Jimei Securities Limited	Taiwan Concord Capital Securities (Hong Kong) Limited
Core Pacific-Yamaichi Securities (H.K.) Limited	JS Cresvale Securities International Limited	Telecom Digital Securities Limited
Delta Asia Securities Limited	Kaiser Securities Limited	Treasure Securities Limited
Delta Wealth Securities Limited	KCG Securities Asia Limited	Trinity Finance Investment Limited
East Asia Securities Company Limited	Ko's Brother Securities Company Limited	VC Brokerage Limited
Formax Securities Limited	Lei Shing Hong Securities Limited	Win Fung Securities Limited
FP Sino-Rich Securities & Futures Limited	Lippo Securities Limited	Win Wong Securities Limited
Geminis Securities Limited	M Y Securities Limited	Wing Fung Securities Limited
Genting Securities Limited	Marigold International Securities Limited	Wing Lung Securities Limited
GLS Securities Limited	Oriental Patron Securities Limited	Wintech Securities Limited
Golden Fountain Securities Limited	Pacific Foundation Securities Limited	Wintone Securities Limited
Grand Investment (Securities) Limited	Partners Capital Securities Limited	Wo Fung Securities Company Limited
GT Capital Limited	Ping An of China Securities (Hong Kong) Company Limited	Yicko Securities Limited

合計:トレードスルー取引参加者66社(2015年3月20日現在)

上記の一覧は公開されています。[こちら](#)をご覧ください。