

上海・香港株式市場相互乗り入れプログラムの隔週ニュースレターをご覧くださいありがとうございます。本ニュースレターではプログラムに関する取引統計、取引所営業日カレンダーや経済データカレンダーの定期的な更新情報をお届けいたします。

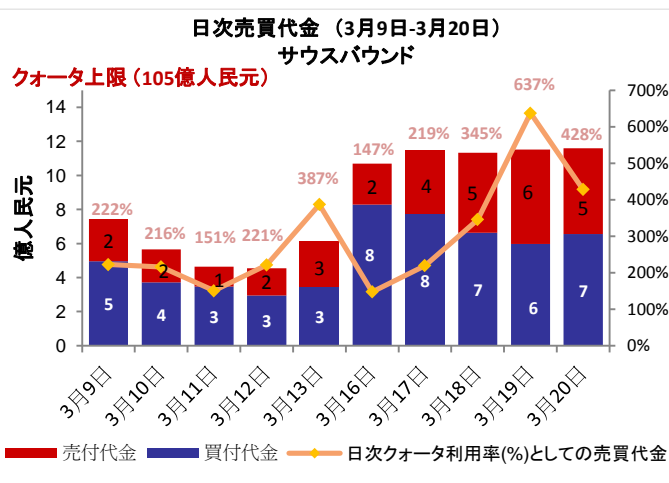
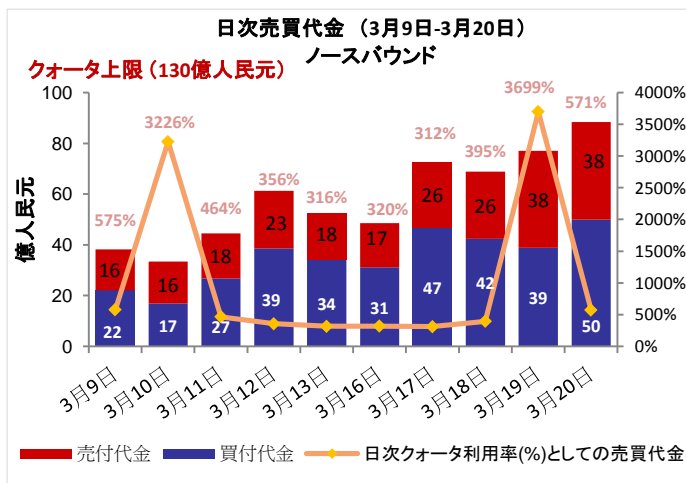
本号の内容:

- 市場概況
- ノースバウンド及びサウスバウンド日次売買代金
- ノースバウンド及びサウスバウンドクォータ利用総額
- ノースバウンド売買代金の内訳
- ノースバウンド及びサウスバウンド売買代金上位10銘柄
- A+H株式の時価総額上位10銘柄
- 上海・香港ストック・コネクト発行済株式保有率上位10銘柄(%)
- 上海・香港ストック・コネクト保有額(時価総額)上位10銘柄
- 市場の平均日次総売買代金及び回転率
- 2015年3月・4月の取引所営業日カレンダー
- 2015年4月の重要な経済ニュース・データカレンダー
- 別表-チャイナ・コネクト/トレードスルー取引参加者一覧

市場概況:

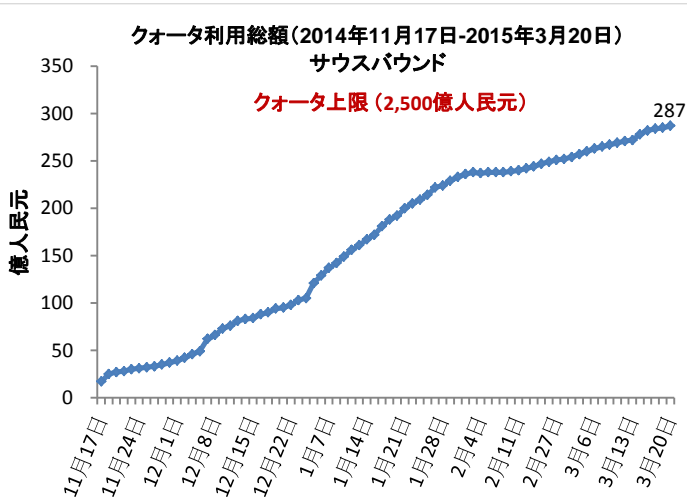
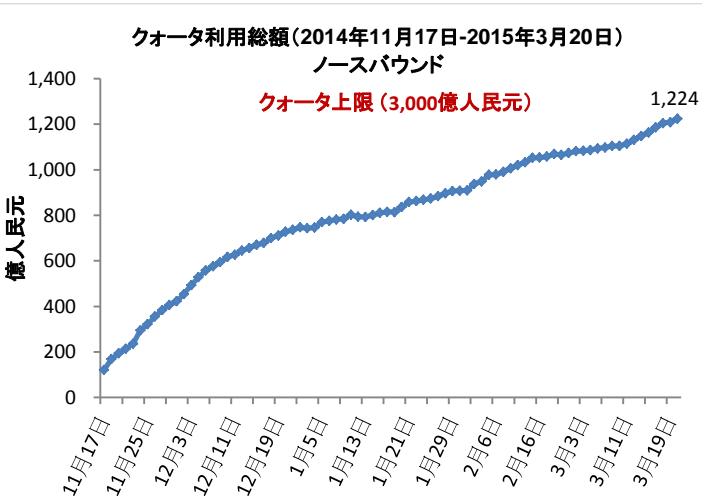
- 3月9日から3月20日までの期間における平均日次売買代金は、ノースバウンド取引が58億5千2百万人民元、サウスバウンド取引が10億6千5百万香港ドルでした。
- 2015年3月20日現在のクォータ利用総額は、ノースバウンド取引が1,224億人民元、サウスバウンド取引が287億人民元でした。

ノースバウンド及びサウスバウンド日次売買代金



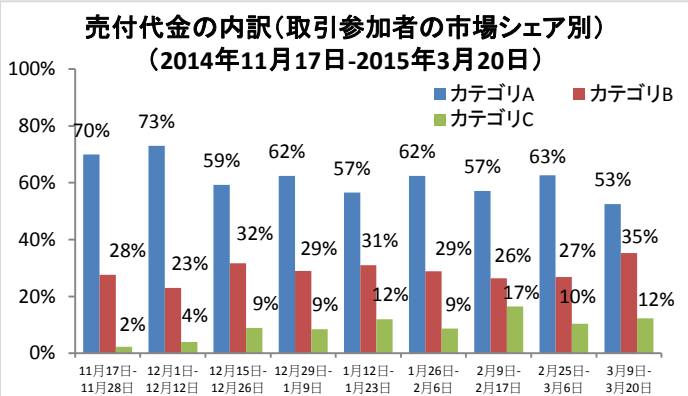
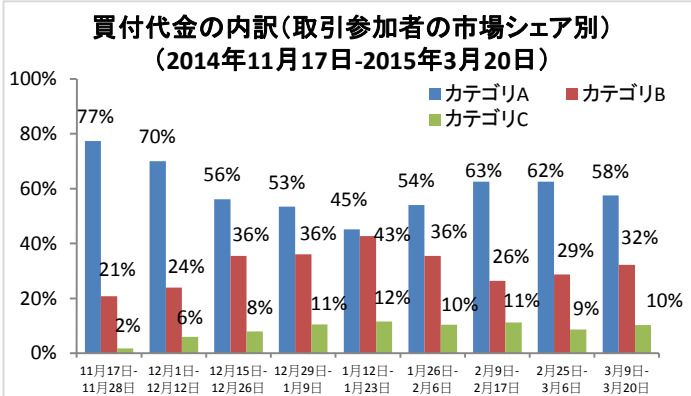
出典: HKEx, 2015年3月20日現在

ノースバウンド及びサウスバウンドクォータ利用総額



出典: HKEx, 2015年3月20日現在

ノースパウンド売買代金の内訳



注: 取引参加者のカテゴリは、それぞれカテゴリA (1位~14位)、カテゴリB (15位~65位)、カテゴリC (66位以下)を指します。詳細は[こちら](#)をご覧ください。
 出典: HKEx 2015年3月20日現在、3月9日-3月20日における売買代金。

ノースパウンド及びサウスパウンド売買代金上位10銘柄

ノースパウンド総売買代金A株上位10銘柄

銘柄名/ 銘柄コード	平均売買額 (米ドル)	買付代金 (百万米ドル)	売付代金 (百万米ドル)	総売買代金 (百万米ドル)	総売買代金 構成比率	時価総額 (億米ドル)	*PER	配当利回り (%)
1. Ping An Insurance (SH. 601318)	15,970	450	499	950	10.07	680	16x	0.89
2. Industrial Bank (SH. 601166)	12,469	186	115	302	3.20	520	6x	2.70
3. CITIC Securities (SH. 600030)	7,960	167	134	301	3.19	510	45x	0.46
4. Shanghai Intl. Airport (SH. 600009)	3,972	262	38	300	3.18	80	22x	1.23
5. Kweichow Moutai (SH. 600519)	7,789	219	55	274	2.90	360	15x	2.06
6. SAIC Motor Corp (SH. 600104)	5,439	139	111	249	2.64	440	10x	4.86
7. Inner Mongolia Yili (SH. 600887)	7,719	159	63	222	2.35	150	21x	1.81
8. Qingdao Haier (SH. 600690)	4,315	147	65	212	2.25	110	13x	2.00
9. Huatai Securities (SH. 601688)	8,513	96	78	174	1.85	250	34x	0.55
10. Bank of China (SH. 601988)	6,370	99	71	171	1.81	1,490	7x	4.47

サウスパウンド総売買代金香港株上位10銘柄

銘柄名/ 銘柄コード	平均売買額 (米ドル)	買付代金 (百万米ドル)	売付代金 (百万米ドル)	総売買代金 (百万米ドル)	総売買代金 構成比率	時価総額 (億米ドル)	*PER	配当利回り (%)
1. Hanergy Thin Film (HK. 566)	16,356	90	91	182	13.26	360	72x	0.22
2. Alibaba Pictures (HK. 1060)	12,783	44	10	55	3.98	80	110x	0
3. China Oilfield (HK. 2883)	7,739	20	15	35	2.53	30	6x	4.53
4. Golden Eagle Retail (HK. 3308)	17,965	28	6	34	2.49	20	11x	4.00
5. Tencent (HK. 700)	16,503	25	9	33	2.42	1,720	45x	0.25
6. Geely Automobile (HK. 175)	12,317	16	16	32	2.33	40	19x	0.64
7. Haitong Securities (HK. 6837)	8,535	12	15	27	1.96	30	34x	0.84
8. Shunfeng International (HK. 1165)	8,955	21	6	27	1.94	20	0x	0
9. Evergrande (HK. 3333)	9,429	19	6	25	1.83	70	4x	14.88
10. China Hongqiao (HK. 1378)	4,264	22	2	24	1.76	30	3x	6.46

出典: SSE (上海証券取引所) 及びHKEx 2015年3月20日現在、3月9日-3月20日における売買代金。*実績ベースのPER

A+H株式の時価総額上位10銘柄

A+H株式の時価総額上位10銘柄

銘柄名 (A+H株式)	A+H株式 時価総額 (億米ドル)	ノースパウンド 売買代金		サウスパウンド 売買代金		A株 時価総額 (億米ドル)	SSE市場 時価総額 順位	H株の A株に対する プレミアム/ ディスカウント
		買 (百万米ドル)	売 (百万米ドル)	買 (百万米ドル)	売 (百万米ドル)			
1. PetroChina	3,280	17.36	13.12	11.45	4.24	3,050	1	-42.70%
2. ICBC	2,690	68.86	81.22	1.25	0.76	2,050	2	-3.61%
3. China Construction Bank	2,100	34.90	19.45	2.73	0.94	90	81	-15.20%
4. Bank of China	1,970	99.19	71.40	4.25	2.25	1,490	4	-18.76%
5. Agricultural Bank of China	1,840	82.73	21.13	5.44	3.32	1,690	3	-13.97%
6. China Life Insurance	1,580	74.32	38.18	3.44	3.53	1,270	5	-30.27%
7. China Petroleum & Chemical Crop	1,190	37.21	16.47	6.10	3.40	990	6	-22.66%
8. Ping An Insurance	1,130	450.16	499.42	7.74	10.65	680	7	-6.08%
9. Bank of Communications	710	48.11	29.47	3.21	2.32	410	15	-17.57%
10. China Merchants Bank	630	73.56	52.25	2.92	2.53	520	10	-4.60%

出典: SSE (上海証券取引所) 及びHKEx 2015年3月20日現在、3月9日-3月20日における売買代金。

発行済株式保有率上位10銘柄(%)

ノースパウンド経由のSSE(上海証券取引所)保有上位10銘柄

	銘柄 コード	会社名	**発行済及び/又は 売買可能株式 保有率 (%)	総売買代金 構成比率	時価総額 (億米ドル)	*PER	配当 利回り(%)	H株の A株に対する プレミアム/ ディスカウント
1	600009	Shanghai International Airport	22.07	3.18%	76	22x	1.23	N/A
2	603288	Foshan Haitian Flavouring and Food	21.41	0.36%	121	36x	0.50	N/A
3	600690	Qingdao Haier	8.59	2.25%	113	13x	2.00	N/A
4	600066	Zhengzhou Yutong Bus	8.52	0.67%	68	18x	1.75	N/A
5	600887	Inner Mongolia Yili Industrial	6.06	2.35%	145	21x	1.81	N/A
6	601888	China Internationnal Travel Service	5.47	0.29%	81	37x	0.78	N/A
7	600660	FuYao Glass Industry Group	5.13	0.98%	50	14x	3.22	N/A
8	601006	Daqin Railway	4.94	1.64%	262	11x	3.93	N/A
9	600312	Henan Pinggao Electric	4.09	0.29%	37	33x	0.25	N/A
10	600519	Kweichow Moutai	4.05	2.90%	356	15x	2.06	N/A

サウスパウンド経由のHKEx保有上位10銘柄

	銘柄 コード	会社名	**発行済及び/又は 売買可能株式 保有率 (%)	総売買代金 構成比率	時価総額 (億米ドル)	*PER	配当 利回り(%)	H株の A株に対する プレミアム/ ディスカウント
1	553	Nanjing Panda Electronics Co. Ltd.	8.51%	0.20%	2	23x	1.24	-63.58%
2	3308	Golden Eagle Retail Group Ltd.	7.48%	2.49%	21	11x	4.00	N/A
3	300	Shenji Group Kunming Machine Tool	7.39%	N/A	1	201x	0	-68.16%
4	1108	Luoyang Glass Co. Ltd. - H Shares	7.12%	0.26%	1	0	0	-73.03%
5	2899	Zijin Mining Group Co., Ltd.	6.66%	1.18%	16	18x	4.59	-54.87%
6	38	First Tractor Co Ltd. - H Shares	6.52%	0.16%	3	19x	1.43	-69.81%
7	1072	Dongfang Electric Corporation Ltd.	5.85%	0.65%	6	10x	1.54	-45.11%
8	564	Zhengzhou Coal Mining Machinery	5.75%	0.13%	1	30x	1.00	-54.42%
9	588	Beijing North Star Co. Ltd.	5.62%	0.60%	2	9x	2.94	-60.95%
10	874	Guangzhou Baiyunshan Pharm.	5.43%	0.75%	7	22x	1.36	-35.74%

出典: SSE (上海証券取引所) 及びHKEx 2015年3月20日現在、3月9日-3月20日における売買代金。*実績ベースのPER

**チャイナコネク特証券にかかる割合(%)は、上海証券取引所(SSE)の発行済及び売買可能A株総数(B株、H株その他非流通株を除く)に対する上海・香港株式市場相互乗り入れにおける中央清算決済システム(CCASS)保有株式数を指します。その他株式にかかる割合(%)は、香港証券取引所(「SEHK」)上場株式総数に対するCCASS保有株式数を指します。

上海・香港ストック・コネクト保有額(時価総額)上位10銘柄

ノースバウンド(NB) 上海・香港ストック・コネクト保有額上位10銘柄

	銘柄コード	会社名	時価総額 (百万米ドル)	*時価総額 構成比率	NB保有株式数 (百万株)	**発行済及び/又は 売買可能株式 保有率 (%)	H株の A株に対する プレミアム/ ディスカウント
1	601318	Ping An Insurance	2,028	9.27%	162	2.99	-6.08%
2	600519	Kweichow Moutai	1,425	6.52%	46	4.05	N/A
3	601006	Daqin Railway	1,283	5.86%	735	4.94	N/A
4	600104	SAIC Motor Corporation	1,215	5.55%	308	2.79	N/A
5	600009	Shanghai International Airport	937	4.28%	241	22.07	N/A
6	600690	Qingdao Haier	864	3.95%	235	8.59	N/A
7	600887	Inner Mongolia Yili Industrial	857	3.92%	182	6.06	N/A
8	600036	China Merchants Bank	703	3.22%	281	1.36	-4.60%
9	600030	CITIC Securities	578	2.64%	112	1.14	-32.64%
10	601601	China Pacific Insurance	500	2.28%	92	1.47	-11.66%

サウスバウンド(SB) 上海・香港ストック・コネクト保有額上位10銘柄

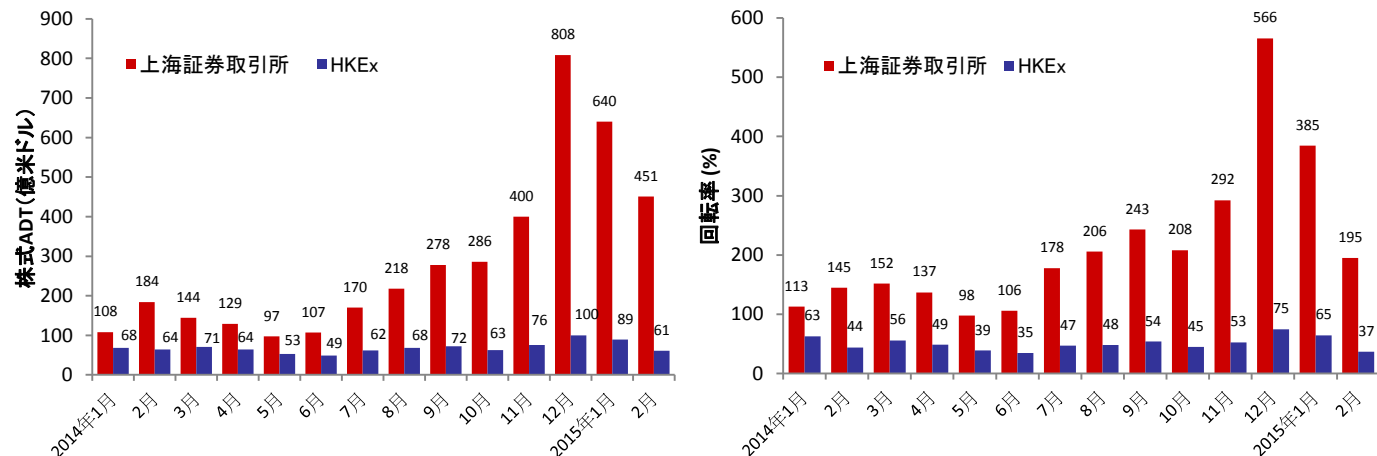
	銘柄コード	会社名	時価総額 (百万米ドル)	*時価総額 構成比率	SB保有株式数 (百万株)	**発行済及び/又は 売買可能株式 保有率 (%)	H株の A株に対する プレミアム/ ディスカウント
1	566	Hanergy Thin Film Power Group	557	11.66%	647	1.55	N/A
2	1988	China Minsheng Bank	197	4.13%	160	2.31	-20.87%
3	3308	Golden Eagle Retail Group	158	3.31%	134	7.48	N/A
4	6837	Haitong Securities	138	2.90%	60	4.01	-38.64%
5	2883	China Oilfield Services	119	2.48%	77	4.26	-52.92%
6	700	Tencent Holdings	116	2.43%	6	0.07	N/A
7	2899	Zijin Mining Group	110	2.30%	389	6.66	-54.87%
8	3333	Evergrande Real Estate Group	107	2.24%	228	1.56	N/A
9	998	China CITIC Bank Corporation	106	2.21%	137	0.92	-36.14%
10	3323	China National Building Material	105	2.21%	108	3.75	N/A

出典: SSE (上海証券取引所) 及びHKEx 2015年3月20日現在。

*時価総額は、上海・香港ストック・コネクトプログラムの全サウスバウンド保有株の時価評価額(2015年3月20日現在)を指します。

**チャイナコネクト証券にかかる割合(%)は、上海証券取引所(SSE)の発行済及び売買可能A株総数(B株、H株その他非流通株を除く)に対する上海・香港株式市場相互乗り入れにおける中央清算決済システム(CCASS)保有株式数を指します。その他株式にかかる割合(%)は、香港証券取引所(HKEx)上場株式総数に対するCCASS保有株式数を指します。

市場の平均日次総売買代金(ADT)及び回転率



出典: WFE (国際取引所連合) 及びHKEx 2015年2月28日現在。HKExのADTと回転率の数値にはETF(上場投資信託)商品は含まれますが、ワントは除外しています。

2015年3月・4月の取引所営業日カレンダー

2015年3月							2015年4月						
Mon	Tue	Wed	Thu	Fri	Sat	Sun	Mon	Tue	Wed	Thu	Fri	Sat	Sun
						1			1	2	☆ 3	4	5
■ 2	■ 3	■ 4	■ 5	■ 6	7	8	☆ 6	☆ 7	■ 8	■ 9	■ 10	11	12
■ 9	■ 10	■ 11	■ 12	■ 13	14	15	■ 13	■ 14	■ 15	■ 16	■ 17	18	19
■ 16	■ 17	■ 18	■ 19	■ 20	21	22	■ 20	■ 21	■ 22	■ 23	■ 24	25	26
■ 23	■ 24	■ 25	■ 26	■ 27	28	29	■ 27	■ 28	■ 29	■ 30			
■ 30	■ 31												

■ 相互(ノースバウンド&サウスバウンド)取引
☆ 中国・香港の公休日(ノースバウンド&サウスバウンド取引はなし)
■ サウスバウンド取引のみ

出典: SSE (上海証券取引所) [こちら](#)をご覧ください(中国語のみ)、HKEx [こちら](#)をご覧ください。

2015年4月の重要な経済ニュース・データカレンダー

2015年4月			
2015年4月10日	<ul style="list-style-type: none"> CN: 消費者物価指数(前年比) CN: 人民元建て新規貸出 CN: 外貨準備高 CN: 通貨供給量M0/M1/M2(前年比) 	2015年4月21日	HK: 消費者物価指数(総合)(前年比)
2015年4月13日	<ul style="list-style-type: none"> CN: 貿易収支 CN: 輸出額(前年比) CN: 輸入額(前年比) 	2015年4月23日	CN: 香港上海銀行 中国製造業PMI (購買担当者景気指数)
2015年4月14日	<ul style="list-style-type: none"> CN: 外国直接投資(前年比) 	2015年4月28日	<ul style="list-style-type: none"> HK: 輸出額(前年比) HK: 輸入額(前年比) HK: 貿易収支
2015年4月15日	<ul style="list-style-type: none"> CN: 鉱工業生産額(前年比) CN: GDP(前年比) 	2015年4月30日	HK: 香港ドル通貨供給量 M1/M2/M3(前年比)

注: CN - 中国、HK - 香港

上海・香港株式市場相互乗り入れプログラムについてより詳しく知りたい方は[こちら](#)をご覧ください。

ウェブサイト: www.hkex.com.hk/chinaconnect
 Eメール: info@hkex.com.hk
 ニュースレター: [バックナンバー](#)
 ニュースリリース: [2015年1月6日](#)

免責事項

本ニュースレターは参考情報としてのみ掲載しており、法務・税務上のアドバイスを意図したものではありません。投資家の皆様におかれましては、上海・香港株式市場相互乗り入れプログラムにおいて取引可能な証券を売買される際には十分にご注意いただきますよう、お願いいたします。香港証券取引所及びその子会社は、本ニュースレターの使用又は依拠に起因する、いかなる損失や損害についても何らの責任を負うものでもありません。

チャイナ・コネクト取引参加者一覧

ABCI Securities Company Limited	Fulbright Securities Limited	Noble Securities Company Limited
Astrum Capital Management Limited	GF Securities (Hong Kong) Brokerage Limited	OCBC Wing Hang Shares Brokerage Co. Limited
Bali Securities Co. Limited	Goldman Sachs (Asia) Securities Limited	Optiver Trading Hong Kong Limited
Barclays Capital Asia Limited	Guangdong Securities Limited	Orient Securities (Hong Kong) Limited
BNP Paribas Securities (Asia) Limited	Guodu Securities (Hong Kong) Limited	Phillip Securities (Hong Kong) Limited
BOCI Securities Limited	Guosen Securities (HK) Brokerage Company, Limited	Po Sang Futures Limited
BOCOM International Securities Limited	Guotai Junan Securities (Hong Kong) Limited	President Securities (Hong Kong) Limited
Bright Smart Securities International (H.K.) Limited	Guoyuan Securities Brokerage (Hong Kong) Limited	Prudential Brokerage Limited
CGB International Securities Limited	Haitong International Securities Company Limited	Qilu International Securities Limited
Celestial Securities Limited	Hang Seng Securities Limited	Quam Securities Company Limited
Changjiang Securities Brokerage (HK) Limited	Hani Securities (HK) Limited	Realink Financial Trade Limited
Chief Securities Limited	Hong Kong International Securities Limited	Reorient Capital Markets Limited
China Everbright Securities (HK) Limited	HSBC Broking Securities (Hong Kong) Limited	RHB OSK Securities Hong Kong Limited
China Galaxy International Securities (Hong Kong) Co., Limited	HSBC Securities Brokers (Asia) Limited	SG Securities (HK) Limited
China International Capital Corporation Hong Kong Securities Limited	Huatai Financial Holdings (Hong Kong) Limited	Shacom Securities Limited
China Merchants Securities (HK) Co., Limited	I-Access Investors Limited	Shenyin Wanguo Securities (H.K.) Limited
China Securities (International) Brokerage Company Limited	ICBC International Securities Limited	Sino Grade Securities Limited
Chong Hing Securities Limited	Industrial Securities (Hong Kong) Brokerage Limited	SinoPac Securities (Asia) Limited
Christfund Securities Limited	Instinet Pacific Limited	South China Securities Limited
CIMB Securities Limited	Interactive Brokers Hong Kong Limited	Standard Chartered Securities (Hong Kong) Limited
CITIC Securities Brokerage (HK) Limited	J.P. Morgan Broking (Hong Kong) Limited	Sun Hung Kai Investment Services Limited
Citigroup Global Markets Asia Limited	JTI Securities Limited	Susquehanna Hong Kong Limited
CLSA Limited	KGI Securities (Hong Kong) Limited	Taifair Securities Limited
CMB International Securities Limited	Kim Eng Securities (Hong Kong) Limited	Taiping Securities (HK) Co Limited
CNI Securities Group Limited	Kingston Securities Limited	Tanrich Securities Company Limited
Credit Suisse Securities (Hong Kong) Limited	Kuentai Securities (Kam Ngan) Company Limited	Toyo Securities Asia Limited
CSC Securities (HK) Limited	Luk Fook Securities (HK) Limited	Tung Shing Securities (Brokers) Limited
Dah Sing Securities Limited	Macquarie Capital Securities Limited	Tung Tai Securities Company Limited
DBS Vickers (Hong Kong) Limited	Malahon Securities Limited	UBS Securities Hong Kong Limited
Deutsche Securities Asia Limited	Masterlink Securities (Hong Kong) Corporation Limited	UOB Kay Hian (Hong Kong) Limited
Emperor Securities Limited	Mega Securities (Hong Kong) Company Limited	Upbest Securities Company Limited
Essence International Securities (Hong Kong) Limited	Merrill Lynch Far East Limited	Victory Securities Company Limited
Ever-Long Securities Company Limited	Mirae Asset Wealth Management (HK) Limited	Wocom Securities Limited
First Shanghai Securities Limited	Morgan Stanley Hong Kong Securities Limited	YGD Securities (HK) Limited
First Worldsec Securities Limited	Nanhua Securities (Hong Kong) Company Limited	Yuanta Securities (Hong Kong) Company Limited
Fubon Securities (Hong Kong) Limited	National Resources Securities Limited	Yue Xiu Securities Company Limited

合計: チャイナ・コネクト取引参加者108社 (2015年2月26日現在)

上記の一覧は公開されています。 [こちら](#)をご覧ください。

トレードスルー取引参加者一覧

Asia-Pac Securities Limited	GuocoCapital Limited	Po Kay Securities & Shares Company Limited
Audrey Chow Securities Limited	Halcyon Securities Limited	Prominence Financials Limited
BMI Securities Limited	Hantec Group International Finance Limited	Reorient Financial Markets Limited
Boom.com Limited	Hantec Securities Co. Limited	Sheng Yuan Securities Limited
Brilliant Norton Securities Company Limited	Head & Shoulders Securities Limited	South Ocean Securities Limited
Business Securities Limited	Hing Wai Allied Securities Limited	SPS Securities Limited
Caitong International Securities Co., Limited	Ho Fung Shares Investment Limited	Stockwell Securities Limited
Capitec Securities Limited	ISTAR International Securities Co. Limited	Success Securities Limited
China System Securities Limited	Japan Asia Securities Limited	Tai Tak Securities (Asia) Limited
China Yinsheng Securities Limited	Jimei Securities Limited	Taiwan Concord Capital Securities (Hong Kong) Limited
Core Pacific-Yamaichi Securities (H.K.) Limited	JS Cresvale Securities International Limited	Telecom Digital Securities Limited
Delta Asia Securities Limited	Kaiser Securities Limited	Treasure Securities Limited
Delta Wealth Securities Limited	KCG Securities Asia Limited	Trinity Finance Investment Limited
East Asia Securities Company Limited	Ko's Brother Securities Company Limited	VC Brokerage Limited
Formax Securities Limited	Lei Shing Hong Securities Limited	Win Fung Securities Limited
FP Sino-Rich Securities & Futures Limited	Lippo Securities Limited	Win Wong Securities Limited
Geminis Securities Limited	M Y Securities Limited	Wing Fung Securities Limited
Genting Securities Limited	Marigold International Securities Limited	Wing Lung Securities Limited
GLS Securities Limited	Oriental Patron Securities Limited	Wintech Securities Limited
Golden Fountain Securities Limited	Pacific Foundation Securities Limited	Wintone Securities Limited
Grand Investment (Securities) Limited	Partners Capital Securities Limited	Wo Fung Securities Company Limited
GT Capital Limited	Ping An of China Securities (Hong Kong) Company Limited	Yicko Securities Limited

合計:トレードスルー取引参加者66社(2015年3月20日現在)

上記の一覧は公開されています。[こちら](#)をご覧ください。