

上海・香港株式市場相互乗り入れプログラムの隔週ニュースレターをご覧くださいありがとうございます。本ニュースレターではプログラムに関する取引統計、取引所営業日カレンダーや経済データカレンダーの定期的な更新情報をお届けいたします。

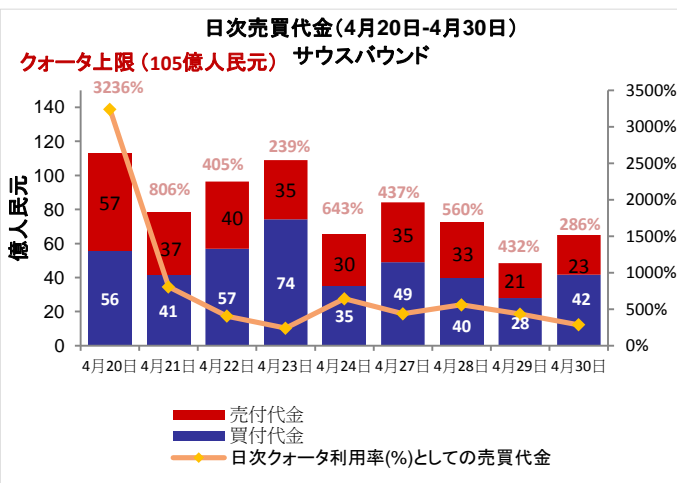
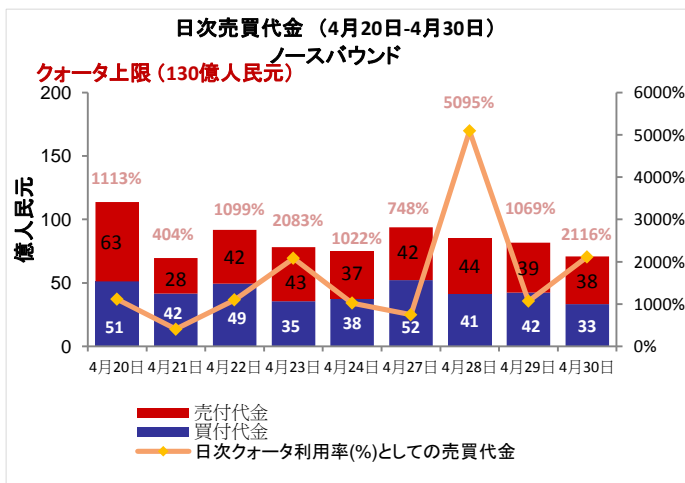
#### 本号の内容:

- 市場概況
- ノースバウンド及びサウスバウンド日次売買代金
- ノースバウンド及びサウスバウンドクォータ利用総額
- ノースバウンド売買代金の内訳
- ノースバウンド及びサウスバウンド売買代金上位10銘柄
- A+H株式の時価総額上位10銘柄
- 上海・香港ストック・コネクト発行済株式保有率上位10銘柄(%)
- 上海・香港ストック・コネクト保有額(時価総額)上位10銘柄
- 市場の平均日次総売買代金及び回転率
- 2015年5月・6月の取引所営業日カレンダー
- 2015年5月の重要な経済ニュース・データカレンダー
- 別表—チャイナ・コネクト/トレードスルー取引参加者一覧

#### 市場概況:

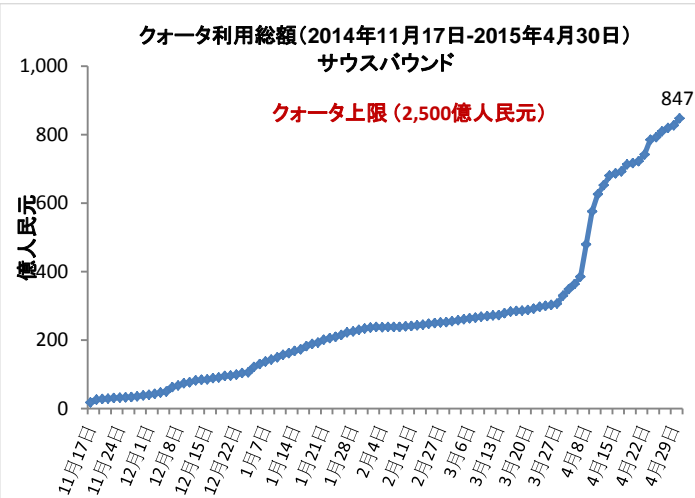
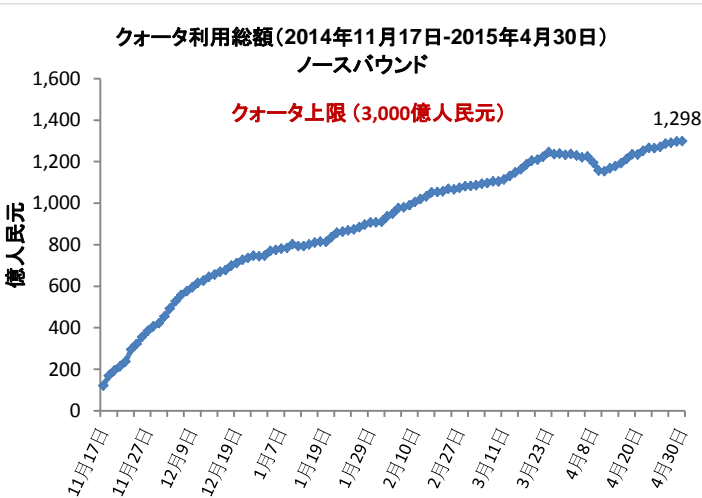
- 4月20日から4月30日までの期間における平均日次売買代金は、ノースバウンド取引が84億5千万人民元、サウスバウンド取引が101億9千万香港ドルでした。
- 2015年4月30日現在のクォータ利用総額は、ノースバウンド取引が1,298億人民元、サウスバウンド取引が847億人民元でした。

### ノースバウンド及びサウスバウンド日次売買代金



出典: HKEx, 2015年4月30日現在

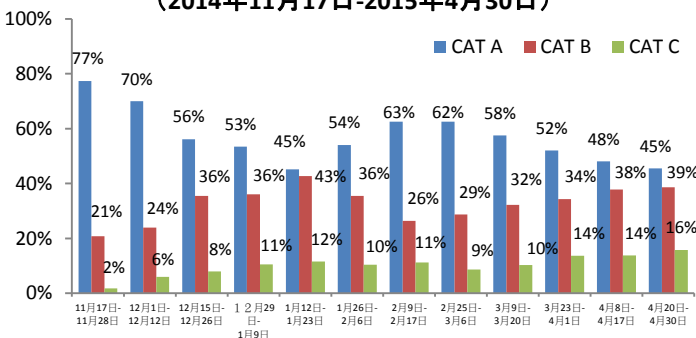
### ノースバウンド及びサウスバウンドクォータ利用総額



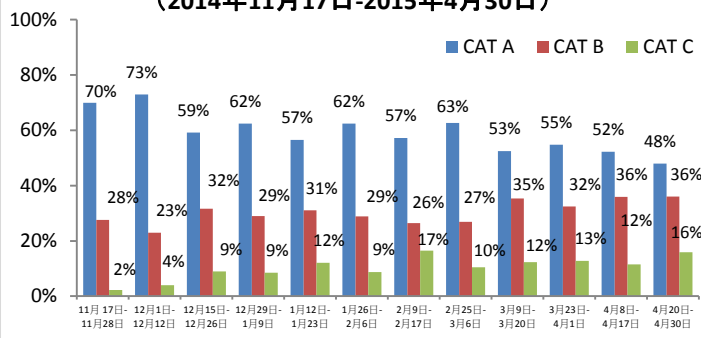
出典: HKEx, 2015年4月30日現在

# ノースパウンド売買代金の内訳

## 買付代金の内訳(取引参加者の市場シェア別) (2014年11月17日-2015年4月30日)



## 売付代金の内訳(取引参加者の市場シェア別) (2014年11月17日-2015年4月30日)



注: 取引参加者のカテゴリは、それぞれカテゴリA (1位~14位)、カテゴリB (15位~65位)、カテゴリC (66位以下)を指します。詳細は[こちら](#)をご覧ください。  
出典: HKEx 2015年4月30日現在、4月20日-4月30日における売買代金。

# ノースパウンド及びサウスパウンド売買代金上位10銘柄

### ノースパウンド総売買代金A株上位10銘柄

銘柄名/ 銘柄コード	平均売買額 (米ドル)	買付代金 (百万米ドル)	売付代金 (百万米ドル)	総売買代金 (百万米ドル)	総売買代金 構成比率	時価総額 (億米ドル)	*PER	配当利回り (%)
1. CSR Corporation (SH. 601766)	7,762	299	415	713	5.82	600	81x	0.28
2. Ping An Insurance (SH. 601318)	16,833	288	309	598	4.88	770	15x	0.79
3. China CNR Corporation (SH. 601299)	9,049	309	193	502	4.09	530	70x	0.61
4. Kweichow Moutai (SH. 600519)	15,898	350	152	501	4.09	460	18x	1.58
5. China Merchants Bank (SH. 600036)	8,386	205	143	348	2.84	610	8x	3.40
6. Daoqin Railway (SH. 601006)	6,803	123	195	318	2.59	330	14x	3.08
7. Beijing Teamsun Tech. (SH. 600410)	63,213	145	147	292	2.38	40	284x	0.16
8. SAIC Motor (SH. 600104)	5,406	111	180	291	2.37	480	10x	4.44
9. CITIC Securities (SH. 600030)	12,725	134	152	286	2.34	550	27x	0.44
10. China Railway Group (SH. 601390)	6,355	117	153	270	2.20	590	44x	0.31

### サウスパウンド総売買代金香港株上位10銘柄

銘柄名/ 銘柄コード	平均売買額 (米ドル)	買付代金 (百万米ドル)	売付代金 (百万米ドル)	総売買代金 (百万米ドル)	総売買代金 構成比率	時価総額 (億米ドル)	*PER	配当利回り (%)
1. CSR Corporation (HK. 1766)	15,404	365	369	735	6.21	40	31x	0.00
2. Shanghai Electric Group (HK. 2727)	13,744	298	256	554	4.68	30	33x	0.92
3. China CNR Corporation (HK. 6199)	13,198	296	244	539	4.56	40	27x	0.00
4. CSCL (HK. 2866)	11,893	179	146	325	2.74	20	39x	0.00
5. Haitong Securities (HK. 6837)	18,712	123	171	295	2.49	50	25x	1.23
6. GOME (HK. 493)	11,617	148	141	289	2.44	40	21x	1.96
7. Hanergy Thin Film Power (HK. 566)	19,855	152	107	259	2.19	390	72x	0.00
8. China Railway Group (HK. 390)	11,695	123	113	236	2.00	60	18x	0.89
9. CGN Power (HK. 1816)	9,226	134	82	216	1.83	60	20x	0.07
10. HKEx (HK. 388)	37,402	131	69	199	1.69	450	67x	1.34

出典: SSE (上海証券取引所) 及びHKEx 2015年4月30日現在、4月20日-4月30日における売買代金。\*実績ベースのPER

# A+H株式の時価総額上位10銘柄

## A+H株式の時価総額上位10銘柄

銘柄名 (A+H株式)	A+H株式 時価総額 (億米ドル)	ノースパウンド 売買代金		サウスパウンド 売買代金		A株 時価総額 (億米ドル)	SSE市場 時価総額 順位	H株の A株に対する プレミアム/ ディスカウント
		買 (百万米ドル)	売 (百万米ドル)	買 (百万米ドル)	売 (百万米ドル)			
1. PetroChina	377	24.55	27.50	61.23	49.13	3,500	1	-40.48%
2. ICBC	311	104.34	123.31	38.04	8.19	2,350	2	-0.32%
3. China Construction Bank	245	16.17	37.37	79.95	11.25	110	93	-11.81%
4. Bank of China	222	60.35	66.71	72.52	17.37	1,640	4	-11.89%
5. Agricultural Bank of China	205	15.13	24.63	21.63	19.21	1,880	3	-11.50%
6. China Life Insurance	164	23.48	46.35	56.06	10.30	1,280	5	-20.64%
7. China Petroleum & Chemical Crop.	149	69.23	62.89	85.28	56.61	1,250	6	-28.46%
8. Ping An Insurance	131	288.39	309.48	34.71	14.25	770	7	0.54%
9. Bank of Communications	80	16.98	14.51	10.60	7.98	440	20	-7.85%
10. China Merchants Bank	74	205.03	143.43	16.30	6.40	610	8	2.98%

出典: SSE (上海証券取引所) 及びHKEx 2015年4月30日現在、4月20日-4月30日における売買代金。

# 発行済株式保有率上位10銘柄(%)

## ノースパウンド経由のSSE(上海証券取引所)保有上位10銘柄

銘柄 コード	会社名	**発行済及び/又は 売買可能株式 保有率 (%)	総売買代金 構成比率	時価総額 (億米ドル)	*PER	配当 利回り(%)	H株の A株に対する プレミアム/ ディスカウント
1	600009 Shanghai International Airport	24.23	1.14	86	24x	1.09	N/A
2	603288 Foshan Haitian Flavouring and Food	21.75	0.39	145	43x	1.84	N/A
3	600066 Zhengzhou Yutong Bus	8.97	0.80	73	15x	1.63	N/A
4	600690 Qingdao Haier	7.76	0.62	133	15x	1.70	N/A
5	600887 Inner Mongolia Yili Industrial	6.61	2.18	180	25x	1.46	N/A
6	601888 China international Travel Service	5.47	N/A	81	37x	0.78	N/A
7	600519 Kweichow Moutai	4.95	4.09	464	18x	1.58	N/A
8	600312 Henan Pinggao Electric	4.53	0.41	40	39x	0.23	N/A
9	600660 FuYao Glass Industry Group	4.19	0.28	51	13x	4.80	-0.55%
10	601006 Daqin Railway	3.75	2.59	335	14x	3.08	N/A

## サウスパウンド経由のHKEx保有上位10銘柄

銘柄 コード	会社名	**発行済及び/又は 売買可能株式 保有率 (%)	総売買代金 構成比率	時価総額 (億米ドル)	*PER	配当 利回り(%)	H株の A株に対する プレミアム/ ディスカウント
1	553 Nanjing Panda Electronics	17.62	0.11	3	43x	0.91	-55.26%
2	1065 Tianjin Capital Environ. Protection	15.99	0.26	4	30x	1.07	-56.71%
3	1108 Luoyang Glass	15.65	0.19	2	157x	0.00	-60.65%
4	38 First Tractor	14.54	0.41	4	33x	0.91	-65.29%
5	564 Zhengzhou Coal Mining Machinery	13.99	0.14	2	39x	0.77	-56.64%
6	2880 Dalian Port (PDA)	13.31	0.59	6	29x	1.18	-57.43%
7	1072 Dongfang Electric Corporation	12.84	0.77	8	22x	0.64	-48.20%
8	874 Guangzhou Baiyunshan Pharm.	10.54	0.47	8	26x	1.17	-33.99%
9	1053 Chongqing Iron & Steel	10.07	0.14	2	159x	0.00	-59.05%
10	1171 Yanzhou Coal Mining	9.98	1.30	20	40x	0.32	-61.63%

\*\*チャイナコネクティブ証券にかかる割合(%)は、上海証券取引所(SSE)の発行済及び売買可能A株総数(B株、H株その他非流通株を除く)に対する上海・香港株式市場相互乗り入れプログラムにおける中央清算決済システム(CCASS)保有株式数を指します。その他株式にかかる割合(%)は、香港証券取引所(HKEx)上場株式総数に対するCCASS保有株式数を指します。

出典: SSE (上海証券取引所) 及びHKEx 2015年4月30日現在、4月20日-4月30日における売買代金。\*実績ベースのPER

# 上海・香港ストック・コネクト保有額(時価総額)上位10銘柄

## ノースパウンド(NB) 上海・香港ストック・コネクト保有額上位10銘柄

	銘柄コード	会社名	時価総額 (百万米ドル)	*時価総額 構成比率	NB保有株式数 (百万株)	**発行済及び/又は 売買可能株式 保有率(%)	H株の A株に対する プレミアム/ ディスカウント
1	600519	Kweichow Moutai	2,278	9.30	57	4.95	N/A
2	601318	Ping An Insurance Group	2,021	8.25	143	2.64	0.54%
3	601006	Daqin Railway	1,245	5.08	558	3.75	N/A
4	600104	SAIC Motor Corporation	1,243	5.07	288	2.61	N/A
5	600009	Shanghai International Airport	1,169	4.77	265	24.23	N/A
6	600887	Inner Mongolia Yili Industrial	1,158	4.73	199	6.61	N/A
7	600036	China Merchants Bank	1,152	4.70	396	1.92	2.98%
8	600690	Qingdao Haier	919	3.75	212	7.76	N/A
9	600900	China Yangtze Power	604	2.47	287	2.94	N/A
10	600066	Zhengzhou Yutong Bus.	546	2.23	112	8.97	N/A

## サウスパウンド(SB) 上海・香港ストック・コネクト保有額上位10銘柄

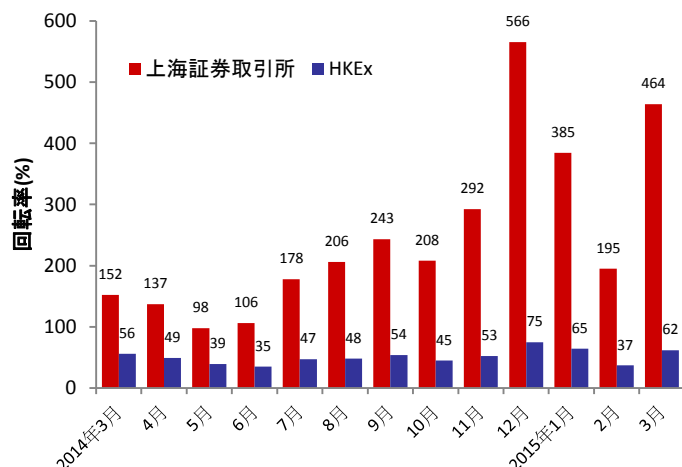
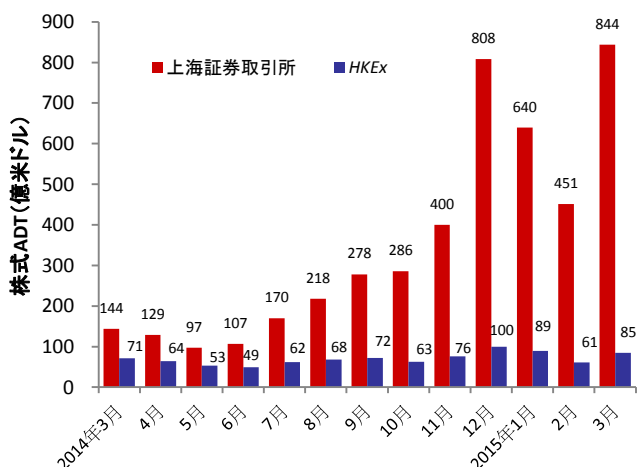
	銘柄コード	会社名	時価総額 (百万米ドル)	*時価総額 構成比率	SB保有株式数 (百万株)	**発行済及び/又は 売買可能株式 保有率(%)	H株の A株に対する プレミアム/ ディスカウント
1	566	Hanergy Thin Film Power	547	3.87	588	1.41	N/A
2	1766	CSR Corporation	372	2.63	192	9.49	-62.14%
3	6199	China CNR Corporation	353	2.49	172	8.06	-60.93%
4	388	HKEx	346	2.45	9	0.77	N/A
5	493	GOME Electrical Appliances	318	2.25	1,238	7.30	N/A
6	3888	Kingsoft Corporation	303	2.14	77	6.53	N/A
7	700	Tencent Holdings	293	2.07	14	0.15	N/A
8	2727	Shanghai Electric Group	283	2.00	277	9.31	-65.16%
9	3333	Evergrande Real Estate Group	273	1.93	288	1.96	N/A
10	1988	China Minsheng Banking	245	1.73	167	2.40	-14.26%

出典: SSE (上海証券取引所) 及びHKEx 2015年4月30日現在。

\*時価総額は、上海・香港株式市場相互乗り入れプログラムの全ノースパウンド・サウスパウンド保有株の時価評価額(2015年4月30日現在)を指します。

\*\*チャイナコネクト証券にかかる割合(%)は、上海証券取引所(SSE)の発行済及び売買可能A株総数(B株、H株その他非流通株を除く)に対する上海・香港株式市場相互乗り入れプログラムにおける中央清算決済システム(CCASS)保有株式数を指します。その他株式にかかる割合(%)は、香港証券取引所(「SEHK」)上場株式総数に対するCCASS保有株式数を指します。

## 市場の平均日次総売買代金(ADT)及び回転率



出典: WFE (国際取引所連合) 及びHKEx 2015年3月31日現在。HKExのADTと回転率の数値にはETF(上場投資信託)商品は含まれますが、ワラントは除外しています。

## 2015年5月・6月の取引所営業日カレンダー

2015年5月							2015年6月						
Mon	Tue	Wed	Thu	Fri	Sat	Sun	Mon	Tue	Wed	Thu	Fri	Sat	Sun
				☆	1	2	3	4	5	6	7	8	9
4	5	6	7	8	9	10	11	12	13	14	15	16	17
18	19	20	21	22	23	24	25	26	27	28	29	30	31
☆	25	26	27	28	29	30	31						

★ ☆ 中国・香港の公休日(ノースバウンド&サウスバウンド取引はなし)  
■ 相互(ノースバウンド&サウスバウンド)取引 ■ サウスバウンド取引のみ

出典: SSE (上海証券取引所) [こちら](#)をご覧ください(中国語のみ)、HKExは[こちら](#)をご覧ください。

## 2015年5月の重要な経済ニュース・データカレンダー

2015年5月			
2015年5月9日	• CN: 消費者物価指数(前年比)	2015年5月15日	• HK: GDP(前年比)
2015年5月10日	• CN: 人民元建て新規貸出 • CN: 通貨供給量M0/M1/M2(前年比)	2015年5月21日	• CN: 香港上海銀行 中国製造業PMI • HK: 輸入額(前年比)
2015年5月13日	• CN: 小売売上高(年初来、前年比) • CN: 鋳工業生産額(年初来、前年比)	2015年5月28日	• HK: 貿易収支 • HK: 輸出額(前年比) • HK: 輸入額(前年比)
2015年5月14日	• CN: 外国直接投資(前年比)	2015年5月29日	• HK: 香港ドル予算収支 • HK: 香港ドル通貨供給量 M1/M2/M3(前年比)

注: CN - 中国、HK - 香港

上海・香港株式市場相互乗り入れプログラムについてより詳しく知りたい方は[こちら](#)をご覧ください。

ウェブサイト: [www.hkex.com.hk/chinaconnect](http://www.hkex.com.hk/chinaconnect)  
 Eメール: [info@hkex.com.hk](mailto:info@hkex.com.hk)  
 ニュースレター: [バックナンバー](#)  
 ニュースリリース: [2015年4月8日](#)

### 免責事項

本ニュースレターは参考情報としてのみ掲載しており、法務・税務上のアドバイスを意図したものではありません。投資家の皆様におかれましては、上海・香港株式市場相互乗り入れプログラムにおいて取引可能な証券を売買される際には十分にご注意いただきますよう、お願いいたします。香港証券取引所及びその子会社は、本ニュースレターの使用又は依拠に起因する、いかなる損失や損害についても何らの責任を負うものでもありません。

## チャイナ・コネクト取引参加者一覧

ABC Securities Company Limited	First Worldsec Securities Limited	National Resources Securities Limited
Astrum Capital Management Limited	Fubon Securities (Hong Kong) Limited	Noble Securities Company Limited
Bali Securities Co. Limited	Fulbright Securities Limited	OCBC Wing Hang Shares Brokerage Co. Limited
Barclays Capital Asia Limited	GF Securities (Hong Kong) Brokerage Limited	Optiver Trading Hong Kong Limited
BNP Paribas Securities (Asia) Limited	Goldman Sachs (Asia) Securities Limited	Orient Securities (Hong Kong) Limited
BOCI Securities Limited	Guangdong Securities Limited	Phillip Securities (Hong Kong) Limited
BOCOM International Securities Limited	Guodu Securities (Hong Kong) Limited	Po Sang Futures Limited
Bright Smart Securities International (H.K.) Limited	Guosen Securities (HK) Brokerage Company, Limited	President Securities (Hong Kong) Limited
CGB International Securities Limited	Guotai Junan Securities (Hong Kong) Limited	Prudential Brokerage Limited
Celestial Securities Limited	Guoyuan Securities Brokerage (Hong Kong) Limited	Qilu International Securities Limited
Changjiang Securities Brokerage (HK) Limited	Haitong International Securities Company Limited	Quam Securities Company Limited
Chief Securities Limited	Hang Seng Securities Limited	Realink Financial Trade Limited
China Everbright Securities (HK) Limited	Hani Securities (HK) Limited	Reorient Capital Markets Limited
China Galaxy International Securities (Hong Kong) Co., Limited	Hong Kong International Securities Limited	RHB OSK Securities Hong Kong Limited
China International Capital Corporation Hong Kong Securities Limited	HSBC Broking Securities (Hong Kong) Limited	SG Securities (HK) Limited
China Investment Securities International Brokerage Limited	HSBC Securities Brokers (Asia) Limited	Shacom Securities Limited
China Merchants Securities (HK) Co., Limited	Huatai Financial Holdings (Hong Kong) Limited	Shenyin Wanguo Securities (H.K.) Limited
China Securities (International) Brokerage Company Limited	I-Access Investors Limited	Sino Grade Securities Limited
Chong Hing Securities Limited	ICBC International Securities Limited	SinoPac Securities (Asia) Limited
Christfund Securities Limited	Industrial Securities (Hong Kong) Brokerage Limited	South China Securities Limited
CIMB Securities Limited	Instinet Pacific Limited	Southwest Securities (HK) Brokerage Limited
Cinda International Securities Limited	Interactive Brokers Hong Kong Limited	Standard Chartered Securities (Hong Kong) Limited
CITIC Securities Brokerage (HK) Limited	J.P. Morgan Broking (Hong Kong) Limited	Sun Hung Kai Investment Services Limited
Citigroup Global Markets Asia Limited	Jefferies Hong Kong Limited	Susquehanna Hong Kong Limited
CLSA Limited	JTI Securities Limited	Taifair Securities Limited
CMB International Securities Limited	KGI Securities (Hong Kong) Limited	Taiping Securities (HK) Co Limited
CNI Securities Group Limited	Kim Eng Securities (Hong Kong) Limited	Toyo Securities Asia Limited
Credit Suisse Securities (Hong Kong) Limited	Kingston Securities Limited	Tung Shing Securities (Brokers) Limited
CSC Securities (HK) Limited	Kuentai Securities (Kam Ngan) Company Limited	Tung Tai Securities Company Limited
Daewoo Securities (Hong Kong) Limited	Luk Fook Securities (HK) Limited	UBS Securities Hong Kong Limited
Dah Sing Securities Limited	Macquarie Capital Securities Limited	UOB Kay Hian (Hong Kong) Limited
DBS Vickers (Hong Kong) Limited	Malahon Securities Limited	Upbest Securities Company Limited
Deutsche Securities Asia Limited	Masterlink Securities (Hong Kong) Corporation Limited	Victory Securities Company Limited
East Asia Securities Company Limited	Mega Securities (Hong Kong) Company Limited	Wocom Securities Limited
Emperor Securities Limited	Merrill Lynch Far East Limited	YGD Securities (HK) Limited
Essence International Securities (Hong Kong) Limited	Mirae Asset Wealth Management (HK) Limited	Yuanta Securities (Hong Kong) Company Limited
Ever-Long Securities Company Limited	Morgan Stanley Hong Kong Securities Limited	Yue Xiu Securities Company Limited
First Shanghai Securities Limited	Nanhua Securities (Hong Kong) Company Limited	<b>合計:チャイナ・コネクト取引参加者113社 (2015年4月27日現在)</b>

上記の一覧は公開されています。[こちらをご覧ください。](#)

## トレードスルー取引参加者一覧

Asia-Pac Securities Limited	Halcyon Securities Limited	Prominence Financials Limited
Audrey Chow Securities Limited	Hantec Group International Finance Limited	Reorient Financial Markets Limited
BMI Securities Limited	Hantec Securities Co. Limited	Sheng Yuan Securities Limited
Boom.com Limited	Head & Shoulders Securities Limited	South Ocean Securities Limited
Brilliant Norton Securities Company Limited	Hing Wai Allied Securities Limited	SPS Securities Limited
Business Securities Limited	Ho Fung Shares Investment Limited	Stockwell Securities Limited
Caitong International Securities Co., Limited	iSTAR International Securities Co. Limited	Success Securities Limited
Capitec Securities Limited	Japan Asia Securities Limited	Tai Tak Securities (Asia) Limited
China System Securities Limited	Jimei Securities Limited	Taiwan Concord Capital Securities (Hong Kong) Limited
China Yinsheng Securities Limited	JS Cresvale Securities International Limited	Telecom Digital Securities Limited
Core Pacific-Yamaichi Securities (H.K.) Limited	Kaiser Securities Limited	Treasure Securities Limited
Delta Asia Securities Limited	KCG Securities Asia Limited	Trinity Finance Investment Limited
Delta Wealth Securities Limited	Ko's Brother Securities Company Limited	VC Brokerage Limited
Formax Securities Limited	Lei Shing Hong Securities Limited	Win Fung Securities Limited
FP Sino-Rich Securities & Futures Limited	Lippo Securities Limited	Win Wong Securities Limited
Geminis Securities Limited	M Y Securities Limited	Wing Fung Securities Limited
Genting Securities Limited	Marigold International Securities Limited	Wing Lung Securities Limited
GLS Securities Limited	Oriental Patron Securities Limited	Wintech Securities Limited
Golden Fountain Securities Limited	Pacific Foundation Securities Limited	Wintone Securities Limited
Grand Investment (Securities) Limited	Partners Capital Securities Limited	Wo Fung Securities Company Limited
GT Capital Limited	Ping An of China Securities (Hong Kong) Company Limited	Yicko Securities Limited
GuocoCapital Limited	Po Kay Securities & Shares Company Limited	<b>合計:トレードスルー取引参加者65社 (2015年4月27日現在)</b>

上記の一覧は公開されています。 [こちら](#)をご覧ください。