

이 뉴스레터는 격주로 발행되며, 상하이-홍콩 증시 연계 제도에 관한 통계자료 및 거래일정, 주요 경제지표 발표 일정 등을 정기적으로 제공해드립니다.

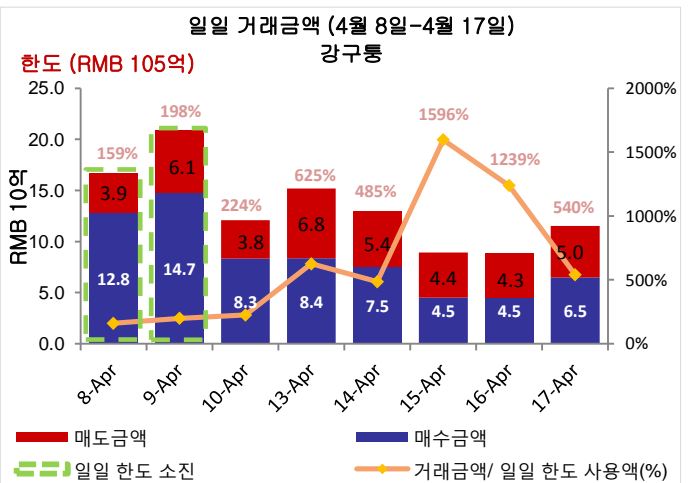
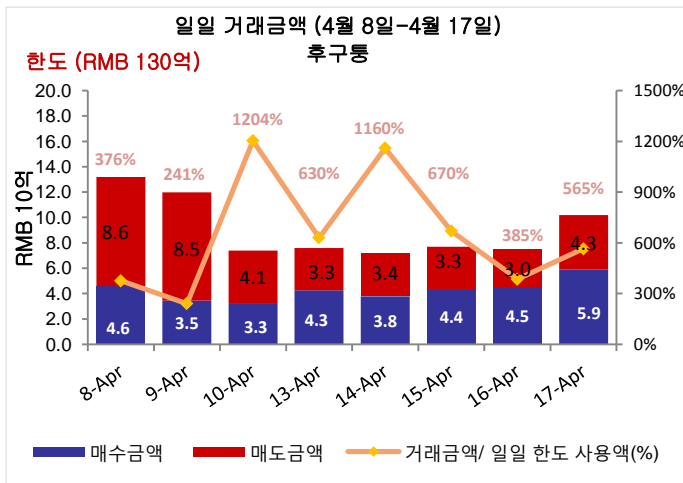
이번 호 소식:

- 시장 개요
- 후구통 및 강구통의 일일 거래금액
- 후구통 및 강구통의 총 한도 사용추이
- 후구통 거래금액 분류
- 거래금액 기준 상위 10대 후구통 및 강구통 종목
- A+H주시가총액 기준 상위 10대 A+H주 동시상장 종목
- 발행주식 대비 비중(%) 기준 상위 10대 종목
- 시장가치 기준 상위 10대 상하이-홍콩 증시 연계 종목
- 일 평균 회전거래량 및 회전율 추이
- 2015년 4월 및 5월 거래일정
- 2015년 5월 주요 경제 뉴스 및 지표
- 별첨 - 차이나 커넥트 거래소 회원사(China Connect EP) 및 연계 거래소 회원사(Trade-through EP) 목록

시장 개요:

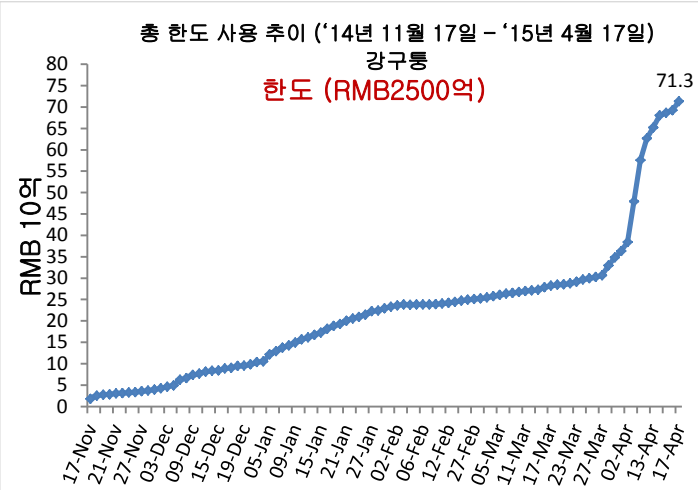
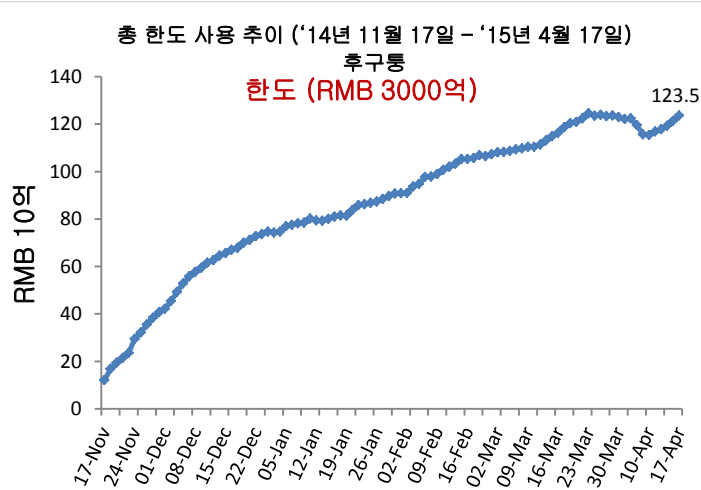
- 4월 8일부터 4월 17일까지 후구통(Northbound)과 강구통(Southbound)의 일 평균 거래금액은 각각 RMB 90억 8,500만과 HK\$167억 4,900만이었습니다.
- 2015년 4월 17일 기준, 후구통과 강구통의 순매수 누적금액은 각각 RMB 1,235억과 RMB713억이었습니다.

일일 거래금액



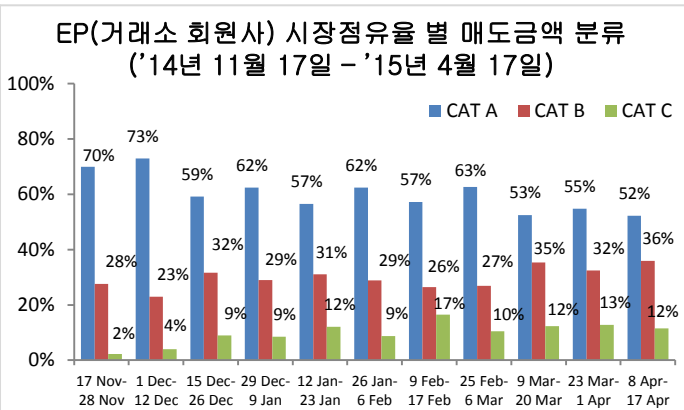
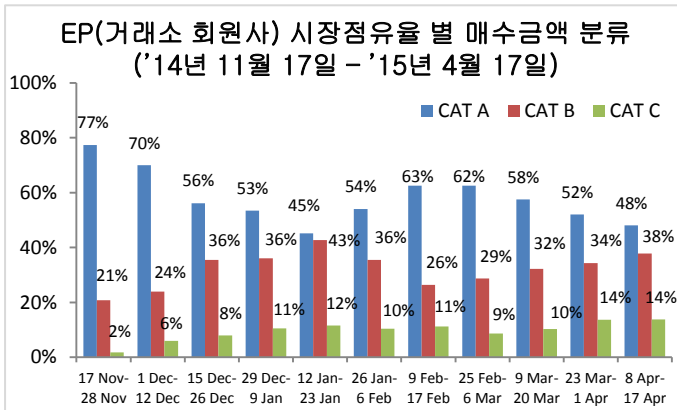
출처: 홍콩거래소, 2015년 4월 17일 기준

총 한도 사용 추이



출처: 홍콩거래소, 2015년 4월 17일 기준

후구통 거래금액 분류



참고: CAT A EP (포지션 1-14), CAT B EP (포지션 15- 65), CAT C EP (포지션 >65). 기타 자세한 사항은 [여기](#)를 클릭하시기 바랍니다
 출처: 상하이 증권거래소 및 홍콩거래소, '15년 4월 17일 기준, 4월 8일-4월 17일에 해당하는 거래금액

거래금액 기준 상위 10대 후구통/강구통 종목

총 거래금액 기준 상위 10대 A주 (후구통)

종목명 / 종목코드	평균 거래 규모(US\$)	매수금액 (US\$ 100만)	매도금액 (US\$ 100만)	총 거래금액 (US\$ 100만)	총 거래금액 비중(%)	시가총액 (US\$ 10억)	*주가 수익률	배당수익 (%)
1. 평안보험 Ping An Insurance (SH. 601318)	17,769	330	517	846	7.22	79	18x	0.78
2. 귀주모태주 Kweichow Moutai (SH. 600519)	14,492	381	206	587	5.01	43	18x	1.71
3. 중신증권 CITIC Securities(SH. 600030)	7,761	119	330	450	3.83	56	34x	0.43
4. 대진철도 Daoqin Railway (SH. 601006)	6,733	145	241	386	3.29	32	14x	3.22
5. 초상은행 China Merchants Bank (SH. 600036)	9,848	219	103	322	2.75	61	8x	3.38
6. 상하이자동차 SAIC Motor Corp. (SH. 600104)	5,665	117	171	288	2.45	49	11x	4.35
7. 흥업은행 Industrial Bank (SH. 601166)	10,542	152	112	264	2.25	63	8x	2.24
8. 청도하이얼 Qingdao Haier (SH. 600690)	4,153	49	175	225	1.92	13	16x	1.68
9. 공상은행 ICBC (SH. 601398)	8,765	138	85	222	1.90	245	7x	4.64
10. 내몽고이리실업 Inner Mongolia Yili (SH. 600887)	6,793	126	92	218	1.86	17	26x	1.51

총 거래금액 기준 상위 10대 홍콩주 (강구통)

종목명 / 종목코드	평균 거래 규모 (US\$)	매수금액 (US\$ 100만)	매도금액 (US\$ 100만)	총 거래금액 (US\$ 100만)	총 거래금액 비중(%)	시가총액 (US\$ 10억)	*주가 수익률	배당수익 (%)
1. 중국남차 CSR Corporation (HK. 1766)	16,912	698	383	1,081	6.25	5	41x	0
2. 국미홀딩스 GOME (HK. 493)	12,924	468	274	742	4.29	4	22x	1.90
3. 상해전기그룹 Shanghai Electric Group (HK. 2727)	14,417	376	323	699	4.04	3	36x	0.83
4. 중국북차 China CNR Corporation (HK. 6199)	13,169	427	182	609	3.52	6	36x	0
5. 홍콩거래소 HKEx (HK. 388)	42,038	358	181	538	3.11	43	64x	1.40
6. 중광핵전력 CGN Power (HK. 1816)	10,440	310	151	461	2.67	6	21x	0.07
7. 해통증권 Haitong Securities (HK. 6837)	17,951	208	205	413	2.39	5	25x	1.24
8. 알리픽처스 Alibaba Pictures (HK. 1060)	16,024	290	120	411	2.38	10	-	0
9. 금산소프트웨어 Kingsoft Corporation (HK. 3888)	21,182	263	84	347	2.01	4	34x	0.46
10. 중국해운컨테이너운송 CSCL (HK. 2866)	10,832	181	150	331	1.92	2	41x	0

출처: 상하이 증권거래소 및 홍콩거래소, '15년 4월 17일 기준, 4월 8일-4월 17일에 해당하는 거래금액. *과거 주가수익률(Historical P/E Ratio)

A+H 시가총액 기준 상위 10대 A+H 동시상장 종목

A+H 시가총액 기준 상위 10대 A+H 동시상장 종목

종목명 (A+H주)	A+H 시가총액 (US\$ 10억)	후구통 거래금액		강구통 거래금액		A주 시가총액 (US\$ 10억)	SSE 시가총액 순위	A주 대비 H주 프리미엄/ 할인
		매수 (US\$ 100만)	매도 (US\$ 100만)	매수 (US\$ 100만)	매도 (US\$ 100만)			
1. 페트로차이나 PetroChina	378	10.49	22.93	53.59	59.59	350	1	-36.53%
2. 공상은행 ICBC	321	137.98	84.50	15.51	6.44	245	2	-3.73%
3. 중국건설은행 China Construction Bank	247	23.65	55.56	54.16	18.40	11	86	-15.37%
4. 중국은행 Bank of China	226	64.24	61.50	53.01	25.95	168	4	-12.74%
5. 농업은행 Agricultural Bank of China	209	30.18	39.38	63.61	23.65	191	3	-12.90%
6. 중국인수보험 China Life Insurance	170	27.86	83.81	46.14	46.99	133	5	-21.66%
7. 시노펙 China Petroleum & Chemical Crop	136	33.04	45.49	48.80	47.29	113	6	-23.63%
8. 중국평안보험 Ping An Insurance	131	329.61	516.68	21.02	21.44	79	7	-3.16%
9. 교통은행 Bank of Communications	81	16.70	26.10	17.25	11.02	46	18	-13.40%
10. 초상은행 China Merchants Bank	75	219.49	102.99	14.04	13.03	61	11	2.57%

출처: 상하이 증권거래소 및 홍콩거래소, '15년 4월 17일 기준, 4월 8일-4월 17일에 해당하는 거래금액

발행주식 대비 비중(%) 기준 상위 10대 종목

상위 10대 상하이 증권거래소 종목(후구통)

종목코드	기업명	**발행/유통주 대비 비중(%)	총 매수/매도 금액 대비 비중 (%)	시가총액 (US\$ 10억)	*주가 수익률	배당수익 (%)	A주 대비 H주 프리미엄/할인
1 603288	해천미업 Foshan Haitian Flavouring and Food	35.97	0.64	14.1	42x	1.89	N/A
2 600009	상해국제공항 Shanghai International Airport	22.89	1.25	8.4	25x	1.12	N/A
3 600066	정주우통버스 Zhengzhou Yutong Bus	8.64	1.12	7.7	16x	1.55	N/A
4 600690	청도하이얼 Qingdao Haier	7.69	1.92	13.5	16x	1.68	N/A
5 600887	내몽고이리산업 Inner Mongolia Yili Industrial	7.05	1.86	17.5	26x	1.51	N/A
6 601888	중국국제여행사 China International Travel Service	5.47	N/A	8.1	37x	0.78	N/A
7 600312	하남핑고전기 Henan Pinggao Electric	4.55	0.55	3.8	37x	0.24	N/A
8 600519	귀주모태주 Kweichow Moutai	4.53	5.01	42.8	16x	1.71	N/A
9 600660	복요유리 FuYao Glass Industry Group	3.98	1.11	5.2	14x	4.64	-2.92%
10 601006	대진철도 Daqin Railway	3.97	3.29	32.1	14x	3.22	N/A

상위 10대 홍콩거래소 종목(강구통)

종목코드	기업명	**발행/유통주 대비 비중(%)	총 매수/매도 금액 대비 비중 (%)	시가총액 (US\$ 10억)	*주가 수익률	배당수익 (%)	A주 대비 H주 프리미엄/할인
1 553	남경판다전자 Nanjing Panda Electronics Co. Ltd.	17.81	0.33	0.3	47x	0.83	-50.99%
2 1065	천진창업환경보호 Tianjin Capital Environ. Protection	16.10	0.66	0.4	35x	0.94	-52.55%
3 1108	낙양유리 Luoyang Glass	15.95	0.32	0.2	187x	0	-55.16%
4 38	제일트랙터 First Tractor Co Ltd.	14.20	0.71	0.4	38x	0.80	-57.99%
5 1072	동방전기 Dongfang Electric Corporation Ltd.	13.17	0.99	0.9	25x	0.56	-41.36%
6 564	정주채탄장비 Zhengzhou Coal Mining Machinery	12.88	0.28	0.2	44x	0.68	-48.05%
7 2880	대련항 Dalian Port (PDA)	11.66	0.86	0.6	31x	1.08	-53.47%
8 1053	중경철강 Chongqing Iron & Steel	9.92	0.24	0.2	167x	0	-53.97%
9 874	백운산 Guangzhou Baiyunshan Pharm.	9.87	0.40	0.9	27x	1.11	-32.76%
10 3993	낙양몰리브덴 China Molybdenum	9.59	1.40	1.3	17x	2.86	-55.58%

***차이나 커넥트 종목의 경우, 이 수치(%)는 상하이 증권거래소에서 발행된 유통가능한 A주의 총주식수 (B주, H주 및 기타 비유통주 제외) 대비 상하이-홍콩 증시 연계 제도에 의거한 중앙청산결제시스템(CCAS) 주식의 비중을 의미합니다. 그 외 종목의 경우, 이 수치(%)는 홍콩증권거래소("SEHK")에 상장된 총 주식 수 대비 CCAS 주식수의 비중을 의미합니다.

출처: 상하이 증권거래소 및 홍콩거래소, '15년 4월 17일 기준, 4월 8일-4월 17일에 해당하는 거래금액 *과거 주가수익률(Historical P/E Ratio)

시장가치 기준 상위 10대 상하이-홍콩 증시 연계 종목

후구통(NB) 상위 10대 상하이-홍콩 증시 연계 종목

	종목코드	기업명	시장가치 (US\$ 100만)	*총 시장가치 대비 비중(%)	후구통 주식보유량(100만)	**발행/유통주 대비 비중(%)	A주 대비 H주 프리미엄/ 할인
1	601318	중국평안보험 Ping An Insurance	2,071	8.62	144	2.66	-3.16%
2	600519	귀주모태주 Kweichow moutai	1,921	7.99	52	4.53	N/A
3	600104	상하이자동차 SAIC Motor Corporation	1,337	5.56	303	2.75	N/A
4	601006	대진철도 Daqin Railway	1,261	5.25	590	3.97	N/A
5	600887	내몽고이리산업 Inner Mongolia Yili Industrial	1,198	4.99	212	7.05	N/A
6	600036	초상은행 China Merchants Bank	1,099	4.57	375	1.82	2.57%
7	600009	상해국제공항 Shanghai International Airport	1,074	4.47	250	22.89	N/A
8	600690	청도하이얼 Qingdao Haier	923	3.84	211	7.69	N/A
9	601398	공상은행 ICBC	558	2.32	619	0.23	-3.73%
10	600066	정주우통버스 Zhengzhou Yutong Bus	556	2.31	108	8.64	N/A

강구통(SB) 상위 10대 상하이-홍콩 증시 연계 종목

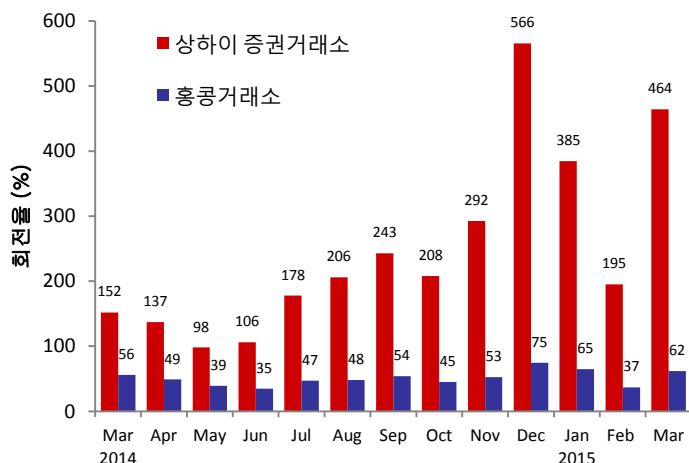
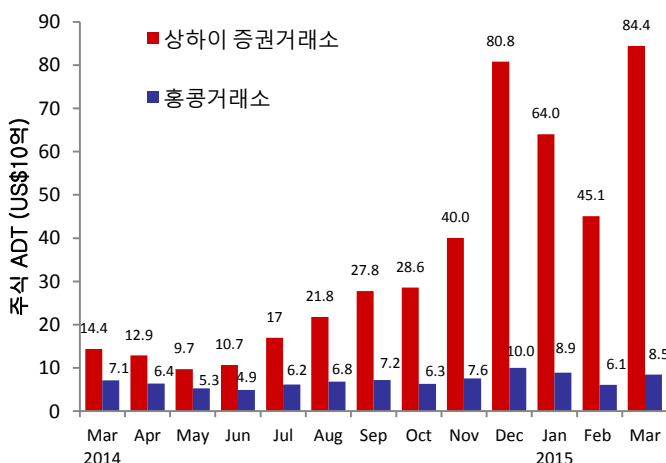
	종목코드	기업명	시장가치 (US\$ 100만)	*총 시장가치 대비 비중(%)	강구통 주식보유량(100만)	**발행/유통주 대비 비중(%)	A주 대비 H주 프리미엄/ 할인
1	566	한능박막발전 Hanergy Thin Film Power Group Ltd.	497	3.96	557	1.34	N/A
2	1766	중국남차 CSR Corporation	397	3.16	155	7.66	-55.74%
3	6199	중국북차 China CNR Corporation	349	2.78	127	5.94	-55.61%
4	388	홍콩거래소 HKEx	333	2.65	9	0.78	N/A
5	493	국미홈일렉트릭 GOME Electrical Appliances	297	2.36	1,123	6.62	N/A
6	2727	상해전기그룹 Shanghai Electric Group	284	2.26	251	8.45	-51.85%
7	3888	금산소프트웨어 Kingsoft Corporation	266	2.12	73	6.18	N/A
8	6837	해통증권 Haitong Securities	257	2.04	79	5.29	-27.07%
9	2883	중국해양유전서비스 China Oilfield Services	243	1.93	105	5.80	-47.28%
10	1988	중국민생은행 China Minsheng Banking Corp., Ltd.	235	1.87	165	2.38	-19.23%

출처: 상하이 증권거래소 및 홍콩거래소, '15년 4월 17일 기준

*총 시장가치는 상하이-홍콩 증시 연계 프로그램 하의 모든 후구통/강구통 종목들의 시가평가 가치(Mark to Market, 2015년 4월 17일 기준)를 의미합니다

**차이나 커넥트 종목의 경우, 이 수치(%)는 상하이 증권거래소에서 발행된 유통가능한 A주의 총주식수 (B주, H주 및 기타 비유통주 제외) 대비 상하이-홍콩 증시 연계 제도에 의거한 중앙청산결제시스템(CCAS) 주식의 비중을 의미합니다. 그 외 종목의 경우, 이 수치(%)는 홍콩증권거래소("SEHK")에 상장된 총 주식 수 대비 CCAS 주식수의 비중을 의미합니다

일 평균 회전거래량(ADT) 및 회전을 추이



출처: 세계거래소연맹(WFE) 및 홍콩거래소, 2015년 3월 31일 기준. 홍콩거래소의 ADT 및 회전을 수치는 ETF 상품을 포함하나 워런트(warrants)는 제외합니다.

2015년 4월 및 5월 거래일정

April 2015						
Mon	Tue	Wed	Thu	Fri	Sat	Sun
		1	2	☆ 3	4	5
☆ 6	☆ 7	8	9	10	11	12
13	14	15	16	17	18	19
20	21	22	23	24	25	26
27	28	29	30			

☆ ☆ China / Hong Kong Public Holiday (Market Close for Northbound & Southbound Trading)
■ Two-way (Northbound & Southbound) Trading ■ Southbound Trading Only

May 2015						
Mon	Tue	Wed	Thu	Fri	Sat	Sun
				☆ 1	2	3
4	5	6	7	8	9	10
11	12	13	14	15	16	17
18	19	20	21	22	23	24
☆ 25	26	27	28	29	30	31

☆ ☆ China / Hong Kong Public Holiday (Market Close for Northbound & Southbound Trading)
■ Two-way (Northbound & Southbound) Trading ■ Southbound Trading Only

출처: 상하이 증권거래소 관련 페이지는 [여기](#)를 클릭하고 (중국어 버전만 제공함), 홍콩거래소는 [여기](#)를 참고하시기 바랍니다.

2015년 5월 주요 경제 뉴스 및 지표

2015년 5월			
• 1/5/2015	• CN: 제조업 구매관리자지수(PMI)	• 8/5/2015	• CN: 무역수지 • CN: 수출 YoY • CN: 수입 YoY
• 4/5/2015	• CN: HSBC 중국 제조업 구매관리자지수(PMI)	• 9/5/2015	• CN: CPI YoY
• 5/5/2015	• HK: 소매판매액 YoY	• 10/5/2015	• CN: 위안화 신규대출 CNY • CN: 통화량 M0/M1/M2 YoY
• 6/5/2015	• CN: HSBC 중국 종합 구매관리자지수(PMI)	• 13/5/2015	• CN: 소매판매 YTD YoY • CN: 산업생산 YTD YoY
• 7/5/2015	• HK: 외환보유액	• 14/5/2015	• CN: 외국인직접투자 YoY

비고: CN - 중국, HK - 홍콩

상하이-홍콩 증시 연계 제도에 대한 기타 자세한 정보는 이 곳을 통해 확인하실 수 있습니다.

웹사이트 : www.hkex.com.hk/chinaconnect
 이메일 : info@hkex.com.hk
 뉴스레터 : [이전 호](#)
 보도자료 : [2015년 4월 8일](#)

법적고지

본 뉴스레터는 정보제공만을 위한 것이며 법률적인 자문이나 세금과 관련한 자문에 해당하지 않습니다. 투자자들은 상하이-홍콩 증시 연계 제도의 거래 대상 주식을 거래함에 있어서 주의를 기울여야 합니다. 홍콩거래소(Hong Kong Exchanges and Clearing Limited)와 홍콩거래소의 자회사는 본 뉴스레터의 사용 또는 의존에 기인해 발생하는 그 어떠한 손실이나 피해에도 책임을 지지 않습니다.

차이나 커넥트거래소 회원사 (China Connect Exchange Participants) 목록

농은국제증권 ABC Securities Company Limited	푸분증권(홍콩) Fubon Securities (Hong Kong) Limited	중원증권 National Resources Securities Limited
아스트랑자본관리 Astrum Capital Management Limited	풀브라이트증권 Fulbright Securities Limited	군영증권 Noble Securities Company Limited
발리(Bali)증권 Bali Securities Co. Limited	광발증권(홍콩) GF Securities (Hong Kong) Brokerage Limited	OCBC윙항증권 OCBC Wing Hang Shares Brokerage Co. Limited
바클레이즈 캐피탈 아시아 Barclays Capital Asia Limited	골드만삭스증권(아시아) Goldman Sachs (Asia) Securities Limited	옵티버 트레이딩 홍콩 Optiver Trading Hong Kong Limited
BNP 파리바 증권(아시아) BNP Paribas Securities (Asia) Limited	광해증권 Guangdong Securities Limited	동방증권(홍콩) Orient Securities (Hong Kong) Limited
중은국제증권 BOCI Securities Limited	국도증권(홍콩) Guodu Securities (Hong Kong) Limited	필립증권(홍콩) Phillip Securities (Hong Kong) Limited
교은국제증권 BOCOM International Securities Limited	국신증권(HK) Guosen Securities (HK) Brokerage Company, Limited	보생기화 Po Sang Futures Limited
요재증권(H.K.) Bright Smart Securities International(H.K.) Limited	국태군안증권(홍콩) Guotai Junan Securities (Hong Kong) Limited	통일증권(홍콩) President Securities (Hong Kong) Limited
건은(CCB)국제증권 CCB International Securities Limited	국원증권(홍콩) Guoyuan Securities Brokerage (Hong Kong) Limited	푸르덴셜증권 Prudential Brokerage Limited
시부증권 Celestial Securities Limited	해통국제증권 Haitong International Securities Company Limited	제로국제증권 Qilu International Securities Limited
장강증권(HK) Changjiang Securities Brokerage (HK) Limited	항생증권 Hang Seng Securities Limited	화부가락증권 Quam Securities Company Limited
치부증권 Chief Securities Limited	항리증권(HK) Hani Securities (HK) Limited	회신리재 Realink Financial Trade Limited
중국광대증권(HK) China Everbright Securities (HK) Limited	홍콩국제증권 Hong Kong International Securities Limited	서동자본시장 Reorient Capital Markets Limited
중국은하국제증권(홍콩) China Galaxy International Securities (Hong Kong) Co., Limited	HSBC 증권(홍콩) HSBC Broking Securities (Hong Kong) Limited	RHB OSK증권 홍콩 RHB OSK Securities Hong Kong Limited
중금공사(CICC)홍콩증권 China International Capital Corporation Hong Kong Securities Limited	HSBC 증권(아시아) HSBC Securities Brokers (Asia) Limited	법국홍업증권(HK) SG Securities (HK) Limited
중투증권 China Investment Securities International Brokerage Limited	화태금융지주(홍콩) Huatai Financial Holdings (Hong Kong) Limited	상은증권 Shacom Securities Limited
초상증권(HK) China Merchants Securities (HK) Co., Limited	일통증권 I-Access Investors Limited	신은만국증권(H.K.) Shenyin Wanguo Securities (H.K.) Limited
중신건투증권 China Securities (International) Brokerage Company Limited	공은국제증권 ICBC International Securities Limited	화성증권 Sino Grade Securities Limited
칭흥증권 Chong Hing Securities Limited	흥중증권(홍콩) Industrial Securities (HK) Brokerage Limited	시노팩증권(아시아) SinoPac Securities (Asia) Limited
항풍증권 Christfund Securities Limited	인스티넷 퍼시픽 Instinet Pacific Limited	남화증권 South China Securities Limited
CIMB증권 CIMB Securities Limited	인터랙티브 브로커스 홍콩 Interactive Brokers Hong Kong Limited	사우스웨스트증권(홍콩) Southwest Securities (HK) Brokerage Limited
신달국제증권 Cinda International Securities Limited	J.P. 모건증권(홍콩) J.P. Morgan Broking (Hong Kong) Limited	스탠다드차타드증권(홍콩) Standard Chartered Securities (Hong Kong) Limited
중신증권(HK) CITIC Securities Brokerage (HK) Limited	Jefferies Hong Kong Limited	신흥기투자 Sun Hung Kai Investment Services Limited
씨티그룹 글로벌 마켓 아시아 Citigroup Global Markets Asia Limited	JTI증권 JTI Securities Limited	서스키하나 홍콩 Susquehanna Hong Kong Limited
CLSA 유향공사 CLSA Limited	KGI증권(홍콩) KGI Securities (Hong Kong) Limited	대휘증권 Taifair Securities Limited
초은국제증권 CMB International Securities Limited	김영증권(홍콩) Kim Eng Securities (Hong Kong) Limited	중투증권 Taiping Securities (HK) Co Limited
중국북방증권 CNI Securities Group Limited	킹스턴증권 Kingston Securities Limited	도요증권 아시아 Toyo Securities Asia Limited
크레디트스위스증권(홍콩) Credit Suisse Securities (Hong Kong) Limited	군태증권(금은) Kuntai Securities (Kam Ngan) Company Limited	동성증권(중개) Tung Shing Securities (Brokers) Limited
군익증권(HK) CSC Securities (HK) Limited	육복증권(홍콩) Luk Fook Securities (HK) Limited	동태증권 Tung Tai Securities Company Limited
대우증권(홍콩) Daewoo Securities (Hong Kong) Limited	맥쿼리 캐피탈 증권 Macquarie Capital Securities Limited	UBS 증권 홍콩 UBS Securities Hong Kong Limited
대신증권 Dah Sing Securities Limited	만리풍증권 Malahan Securities Limited	UOB 카이히연(홍콩) UOB Kay Hian (Hong Kong) Limited
DBS 비커스증권(HK) DBS Vickers (Hong Kong) Limited	원부증권(홍콩) Masterlink Securities(HK) Corporation Limited	미건증권 Upbest Securities Company Limited
도이치증권 아시아 Deutsche Securities Asia Limited	조풍증권(홍콩) Mega Securities (Hong Kong) Company Limited	승리증권 Victory Securities Company Limited
영황증권 Emperor Securities Limited	메릴린치 극동 Merrill Lynch Far East Limited	윈고증권 Wocom Securities Limited
안신국제증권(홍콩) Essence International Securities (Hong Kong) Limited	미래에셋자산관리(홍콩) Mirae Asset Wealth Management (HK) Limited	우윤국정증권(홍콩) YGD Securities (HK) Limited
장풍증권 Ever-Long Securities Company Limited	모건스탠리 홍콩 Morgan Stanley Hong Kong Securities Limited	유안타증권(홍콩) Yuanta Securities (Hong Kong) Company Limited
제일상해증권 First Shanghai Securities Limited	남화증권(홍콩) Nanhua Securities (Hong Kong) Company Limited	월수증권 Yue Xiu Securities Company Limited
제일금화증권 First Worldsec Securities Limited	합계: 총 112개 차이나 커넥트 거래소 회원사 (2015년 4월 20일 기준)	

본 명단은 웹사이트에 게재되어 있습니다: [여기를 클릭하시기 바랍니다.](#)

연계 거래소 회원사 (Trade-through Exchange Participants) 목록

종아증권 Asia-Pac Securities Limited	국호자본 GuocoCapital Limited	보기증권 Po Kay Securities & Shares Company Limited
고승증권 Audrey Chow Securities Limited	개성증권 Halcyon Securities Limited	요준금융 Prominence Financials Limited
BMI 증권 BMI Securities Limited	형달국제금융 Hantec Group International Finance Limited	서동금융시장 유한공사 Reorient Financial Markets Limited
Boom.com 유한공사 Boom.com Limited	형달증권 Hantec Securities Co. Limited	성원증권 Sheng Yuan Securities Limited
억성증권 Brilliant Norton Securities Company Limited	연합증권 Head & Shoulders Securities Limited	남양증권 South Ocean Securities Limited
동신증권 Business Securities Limited	흥위연합증권 Hing Wai Allied Securities Limited	신보성증권 SPS Securities Limited
재통국제증권 Caitong International Securities Co., Limited	호풍증권투자 Ho Fung Shares Investment Limited	상회증권 Stockwell Securities Limited
용덕증권 Capitec Securities Limited	증성국제증권 iSTAR International Securities Co. Limited	실덕증권 Success Securities Limited
화신증권 China System Securities Limited	재팬아시아증권 Japan Asia Securities Limited	대덕증권(아시아) Tai Tak Securities (Asia) Limited
중국은성증권 China Yinsheng Securities Limited	집미증권 Jimei Securities Limited	타이완 콘코드 캐피탈 증권(홍콩) Taiwan Concord Capital Securities (Hong Kong) Limited
경화산일증권(H.K.) Core Pacific-Yamaichi Securities (H.K.) Limited	일성가부증권 JS Cresvale Securities International Limited	전신수마증권 유한공사 Telecom Digital Securities Limited
회업증권 Delta Asia Securities Limited	가신증권 Kaiser Securities Limited	가유증권 Treasure Securities Limited
용부증권 Delta Wealth Securities Limited	KCG 증권 아시아 KCG Securities Asia Limited	이광금융 Trinity Finance Investment Limited
동아증권 East Asia Securities Company Limited	고씨형제증권 Ko's Brother Securities Company Limited	회영증권 VC Brokerage Limited
복역증권유한공사 Formax Securities Limited	이성행증권 Lei Shing Hong Securities Limited	영봉증권유한공사 Win Fung Securities Limited
부태중순증권 FP Sino-Rich Securities & Futures Limited	리포증권 Lippo Securities Limited	광왕증권 Win Wong Securities Limited
복요증권 Geminis Securities Limited	상건증권 M Y Securities Limited	영풍증권 Wing Fung Securities Limited
젠팅증권 Genting Securities Limited	만조풍국제증권 Marigold International Securities Limited	영룡증권 Wing Lung Securities Limited
가룡증권 GLS Securities Limited	동영아주증권 Oriental Patron Securities Limited	영태증권 Wintech Securities Limited
금원증권 Golden Fountain Securities Limited	태평기업증권 Pacific Foundation Securities Limited	영통증권 Wintone Securities Limited
대당금융(증권) Grand Investment (Securities) Limited	박대증권 Partners Capital Securities Limited	화풍증권 Wo Fung Securities Company Limited
GT 캐피탈 GT Capital Limited	중국평안증권(홍콩) Ping An of China Securities (Hong Kong) Company Limited	익고증권 Yicko Securities Limited

합계: 66개 연계 거래소 회원사 (2015년 3월 20일 기준)

본 명단은 웹사이트에 게재되어 있습니다: [여기](#)를 클릭하시기 바랍니다