

이 뉴스레터는 격주로 발행되며, 상하이-홍콩 증시 연계 제도에 관한 통계자료 및 거래일정, 주요 경제지표 발표 일정 등을 정기적으로 제공해드립니다.

이번 호 소식:

- 시장 개요
- 차이나 커넥트 적격 종목 명단의 최신 변경 내역
- 후구통 및 강구통의 일일 거래금액
- 후구통 및 강구통의 총 한도 사용추이
- 후구통 거래금액 분류
- 거래금액 기준 상위 10대 후구통 및 강구통 종목
- A+H주시가총액 기준 상위 10대 A+H주 동시상장 종목

New

- 발행주식 대비 비중(%) 기준 상위 10대 종목
- 시장가치 기준 상위 10대 상하이-홍콩 증시 연계 종목
- 일 평균 회전거래량 및 회전을 추이
- 2015년 6월 및 7월 거래일정
- 2015년 6월 주요 경제 뉴스 및 지표
- 별첨 - 차이나 커넥트 거래소 회원사(China Connect EP) 및 연계 거래소 회원사(Trade-through EP) 목록

시장 개요:

- 5월 18일부터 5월 29일까지 후구통(Northbound)과 강구통(Southbound)의 일 평균 거래금액은 각각 RMB 106억 900만과 HK\$54억 8700만이었습니다.
- 2015년 5월 29일 기준, 후구통과 강구통의 순매수 누적금액은 각각 RMB 1,509억과 RMB965억이었습니다.

차이나 커넥트 적격 종목 명단의 최신 변경 내역

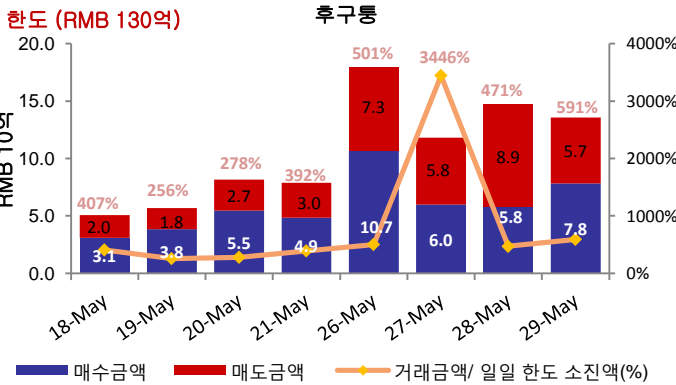
장강실업부동산 (Cheung Kong Property Holdings Limited), 강구통 종목 편입 예정

종목코드	종목명	변경내역	효력발생일
1113	장강실업부동산	추가	2015년 6월 8일

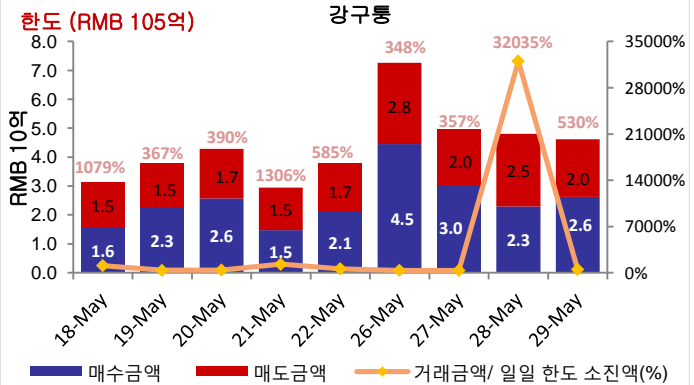
해당 EP 설명서(EP circular)는 이 [링크](#) 에서 확인할 수 있습니다.

일일 거래금액

일일 거래금액 (5월 18일-5월 29일)



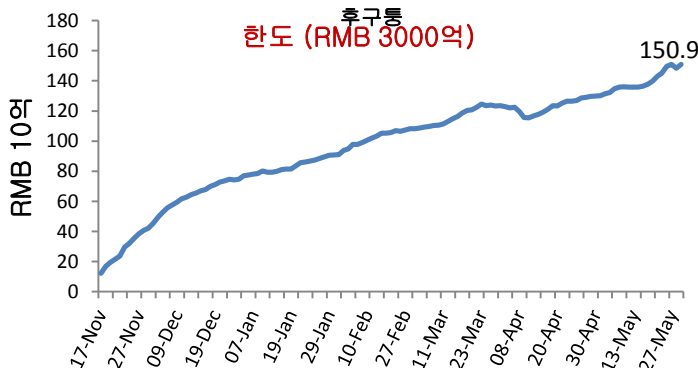
일일 거래금액 (5월 18일-5월 29일)



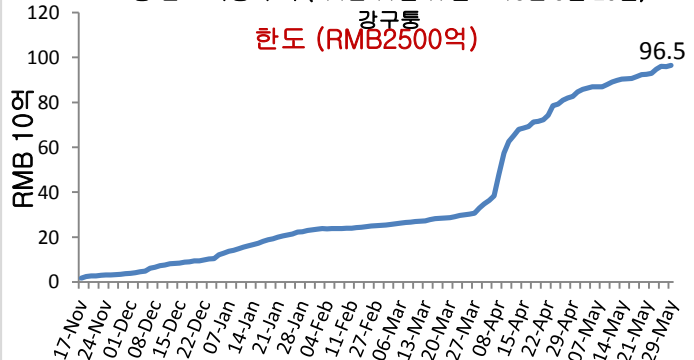
출처: 홍콩거래소, 2015년 5월 29일 기준

총 한도 사용 추이

총 한도 사용 추이 ('14년 11월 17일 - '15년 5월 29일)



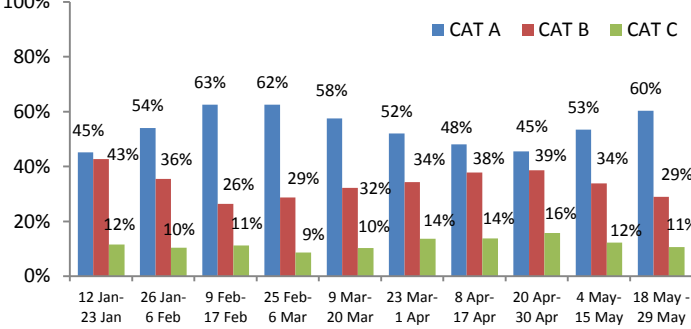
총 한도 사용 추이 ('14년 11월 17일 - '15년 5월 29일)



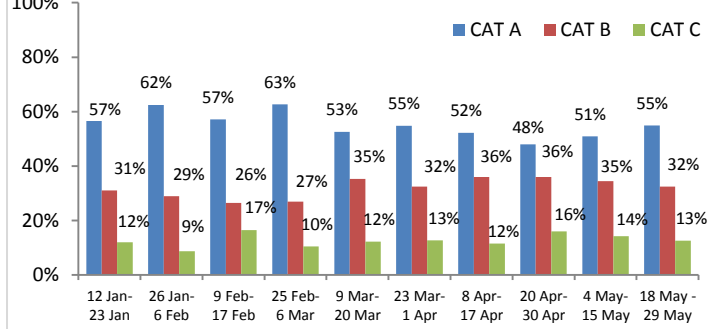
출처: 홍콩거래소, 2015년 5월 29일 기준

후구통 거래금액 분류

EP(거래소 회원사) 시장점유율 별 매수금액 분류 ('15년 1월 12일 - '15년 5월 29일)



EP(거래소 회원사) 시장점유율 별 매도금액 분류 ('15년 1월 12일 - '15년 5월 29일)



참고: CAT A EP (포지션 1-14), CAT B EP (포지션 15- 65), CAT C EP (포지션 >65). 기타 자세한 사항은 [여기](#)를 클릭하시기 바랍니다
 출처: 상하이 증권거래소 및 홍콩거래소, '15년 5월 29일 기준, 5월 18일-5월 29일에 해당하는 거래금액

거래금액 기준 상위 10대 후구통/강구통 종목

총 거래금액 기준 상위 10대 A주 (후구통)

종목명 / 종목코드	평균 거래 규모 (US\$)	매수금액 (US\$ 100만)	매도금액 (US\$ 100만)	총 거래금액 (US\$ 100만)	총 거래금액 비중 (%)	시가총액 (US\$ 10억)	*주가 수익률	배당수익 (%)
1. 평안보험 Ping An Insurance (SH. 601318)	18,354	708	295	1,003	7.33	75	15x	0.82
2. 초상은행 China Merchants Bank (SH. 600036)	9,795	305	151	457	3.33	60	8x	3.43
3. 안휘해라시멘트 Anhui Conch Cement (SH. 600585)	13,977	163	286	450	3.28	16	12x	1.37
4. 중신증권 CITIC Securities (SH. 600030)	9,567	213	166	379	2.77	48	24x	0.49
5. 귀주모태주 Kweichow Moutai (SH. 600519)	12,218	252	106	358	2.62	49	19x	1.51
6. 내몽고이리실업 Inner Mongolia Yili (SH. 600887)	6,463	83	240	323	2.36	20	28x	1.99
7. 흥업은행 Industrial Bank (SH. 601166)	10,085	190	94	284	2.08	55	7x	3.17
8. 공상은행 ICBC (SH. 601398)	6,609	192	90	282	2.06	221	6x	5.16
9. 대진철도 Daoqin Railway (SH. 601006)	6,477	123	111	234	1.71	29	13x	3.53
10. 중국건설 CSC Engineering (SH. 601668)	4,496	129	96	225	1.64	45	12x	1.54

총 거래금액 기준 상위 10대 홍콩주 (강구통)

종목명 / 종목코드	평균 거래 규모 (US\$)	매수금액 (US\$ 100만)	매도금액 (US\$ 100만)	총 거래금액 (US\$ 100만)	총 거래금액 비중 (%)	시가총액 (US\$ 10억)	*주가 수익률	배당수익 (%)
1. 황대부동산 Evergrande Real Estate (HK. 3333)	13,488	144	108	252	3.96	10	5x	10.62
2. 상해전기그룹 Shanghai Electric Group (HK. 2727)	12,139	120	125	245	3.84	3	34x	0.89
3. 국미홀딩스 GOME (HK. 493)	9,542	103	130	233	3.66	4	21x	1.92
4. 중광핵전력 CGN Power (HK. 1816)	9,244	130	95	225	3.53	7	23x	0.06
5. 중심국제 SMIC (HK. 981)	13,575	105	52	157	2.46	4	25x	N/A
6. 금산소프트웨어 Kingsoft Corporation (HK. 3888)	19,900	60	89	149	2.34	5	38x	0.42
7. 인화상업홀딩스 Renhe Commercial (HK. 1387)	11,242	83	56	140	2.19	3	N/A	N/A
8. 자금광업 Zijin Mining (HK. 2899)	9,696	61	59	121	1.90	3	26x	2.93
9. 은태상업 Intime Retail (HK. 1833)	12,465	63	50	112	1.77	4	20x	2.08
10. 해통증권 Haitong Securities (HK. 6837)	16,809	64	47	111	1.74	8	25x	1.27

출처: 상하이 증권거래소 및 홍콩거래소, '15년 5월 29일 기준, 5월 18일-5월 29일에 해당하는 거래금액. *과거 주가수익률(Historical P/E Ratio)

A+H 시가총액 기준 상위 10대 A+H 동시상장 종목

A+H 시가총액 기준 상위 10대 A+H 동시상장 종목

종목명 (A+H주)	A+H 시가총액 (US\$ 10억)	후구통 거래금액		강구통 거래금액		A주 시가총액 (US\$ 10억)	SSE 시가총액 순위	A주 대비 H주 프리미엄/ 할인
		매수 (US\$ 100만)	매도 (US\$ 100만)	매수 (US\$ 100만)	매도 (US\$ 100만)			
1. 페트로차이나 PetroChina	336	41.60	28.54	38.00	12.58	311	1	-38.37%
2. 공상은행 ICBC	296	191.90	90.30	46.66	2.28	221	2	6.43%
3. 중국건설은행 China Construction Bank	251	55.18	35.74	6.89	14.49	10	107	-2.24%
4. 중국은행 Bank of China	203	79.33	46.87	54.37	5.62	147	4	-4.92%
5. 농업은행 Agricultural Bank of China	189	74.23	54.67	20.54	8.15	173	3	-7.54%
6. 중국인수보험 China Life Insurance	154	69.93	36.64	36.20	7.72	118	5	-15.54%
7. 시노펙 China Petroleum & Chemical Crop	134	73.52	59.45	31.28	11.01	111	6	-24.27%
8. 중국평안보험 Ping An Insurance	129	708.39	295.07	42.91	5.02	75	7	6.76%
9. 교통은행 Bank of Communications	77	71.09	44.64	12.07	2.34	43	20	-13.49%
10. 초상은행 China Merchants Bank	74	305.47	151.12	23.08	2.73	60	8	4.41%

출처: 상하이 증권거래소 및 홍콩거래소, '15년 5월 29일 기준, 5월 18일-5월 29일에 해당하는 거래금액.

발행주식 대비 비중(%) 기준 상위 10대 종목

상위 10대 상하이 증권거래소 종목(후구통)

종목코드	기업명	**발행/유통주 대비 비중(%)	총 매수/매도 금액 대비 비중 (%)	시가총액 (US\$ 10억)	*주가 수익률	배당수익 (%)	A주 대비 H주 프리미엄/할인
1 600009	상해국제공항 Shanghai International Airport	23.17	0.68	9.0	26x	N/A	N/A
2 603288	해천미업 Foshan Haitian Flavouring and Food	22.27	0.28	16.0	46x	1.32	N/A
3 600887	내몽고이리실업 Inner Mongolia Yili	11.83	2.36	20.0	28x	1.99	N/A
4 600066	정주유통버스 Zhengzhou Yutong Bus	9.68	0.87	8.0	17x	2.93	N/A
5 600690	청도하이얼 Qingdao Haier	7.10	1.09	14.0	17x	1.57	N/A
6 600519	귀주모태주 Kweichow Moutai	5.66	2.62	49.0	19x	1.51	N/A
7 601888	중국국제여행사 China International Travel Service	5.47	N/A	N/A	37x	0.78	N/A
8 600660	북요유리 FuYao Glass Industry Group	4.86	0.33	5.0	14x	4.56	7.53%
9 600054	황산관광개발 Huangshan Tourism Development	4.08	0.05	1.0	50x	0.18	N/A
10 600276	항서제약 Jiangsu Hengrui Medicine	3.81	0.75	15.0	56x	0.13	N/A

상위 10대 홍콩거래소 종목(강구통)

종목코드	기업명	**발행/유통주 대비 비중(%)	총 매수/매도 금액 대비 비중 (%)	시가총액 (US\$ 10억)	*주가 수익률	배당수익 (%)	A주 대비 H주 프리미엄/할인
1 553	남경판다전자 Nanjing Panda Electronics	17.79	0.34	0.3	47x	0.83	-65.49%
2 1108	낙양유리 Luoyang Glass	15.58	0.33	0.2	169x	N/A	-70.85%
3 564	정주채탄장비 Zhengzhou Coal Mining Machinery	14.54	0.18	0.2	41x	0.74	-60.09%
4 1072	동방전기 Dongfang Electric Corporation	14.52	0.71	0.8	22x	0.65	-49.07%
5 1065	천진창업환경보호 Tianjin Capital Environ. Protection	14.26	0.20	0.3	29x	1.12	-58.49%
6 2880	대련항 Dalian Port (PDA)	13.60	0.49	0.5	27x	1.25	-63.66%
7 874	백운산 Guangzhou Baiyunshan Pharmacet.	12.88	0.50	0.9	28x	1.08	-38.69%
8 38	제일트랙터 First Tractor	12.51	0.37	0.4	34x	0.89	-65.03%
9 2727	상해전기 Shanghai Electric Group	10.71	3.84	3.1	34x	0.89	-69.87%
10 1171	연주석탄채굴 Yanzhou Coal Mining	10.62	0.89	1.7	35x	0.36	-62.04%

**차이나 커넥트 종목의 경우, 이 수치(%)는 상하이 증권거래소에서 발행된 유통가능한 A주의 총주식수 (B주, H주 및 기타 비유통주 제외) 대비 상하이-홍콩 증시 연계 제도에 의거한 중앙청산결제시스템(CCAS) 주식의 비중을 의미합니다. 그 외 종목의 경우, 이 수치(%)는 홍콩증권거래소("SEHK")에 상장된 총 주식 수 대비 CCAS 주식수의 비중을 의미합니다.

출처: 상하이 증권거래소 및 홍콩거래소, '15년 5월 29일 기준, 5월 18일-5월 29일에 해당하는 거래금액. *과거 주가수익률(Historical P/E Ratio)

시장가치 기준 상위 10대 상하이-홍콩 증시 연계 종목

후구통(NB) 상위 10대 상하이-홍콩 증시 연계 종목

	종목코드	기업명	시장가치 (US\$ 100만)	*총 시장가치 대비 비중(%)	후구통 주식보유량 (100만)	**발행/유동주 대비 비중(%)	A주 대비 H주 프리미엄/ 할인
1	600519	귀주모태주 Kweichow Moutai	2,724	10.06	65	5.66	N/A
2	601318	평안보험 Ping An Insurance	2,476	9.14	182	3.35	6.76%
3	600036	초상은행 China Merchants Bank	1,316	4.86	456	2.21	4.41%
4	600009	상해국제공항 Shanghai International Airport	1,213	4.48	253	23.17	N/A
5	600887	내몽고이리실업 Inner Mongolia Yili	1,144	4.23	356	11.83	N/A
6	601006	대진철도 Daqin Railway	1,057	3.91	544	3.66	N/A
7	600690	청도하이얼 Qingdao Haier	911	3.36	194	7.10	N/A
8	600104	상해자동차 SAIC Motor Corporation	846	3.12	221	2.00	N/A
9	601398	공상은행 ICBC	660	2.44	815	0.30	6.43%
10	600066	정주우통버스 Zhengzhou Yutong Bus	658	2.43	181	9.68	N/A

강구통(SB) 상위 10대 상하이-홍콩 증시 연계 종목

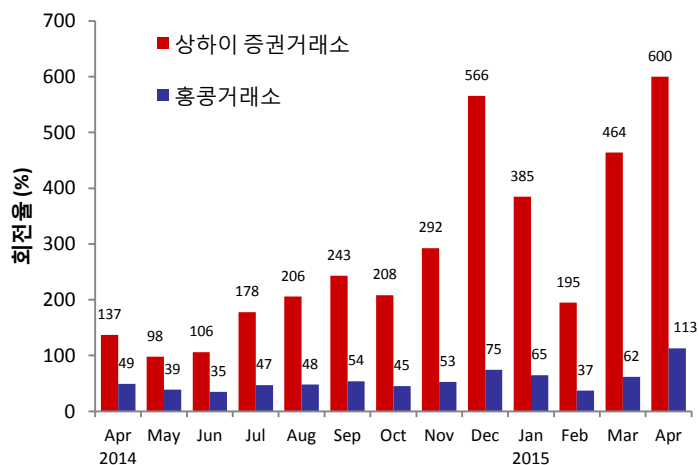
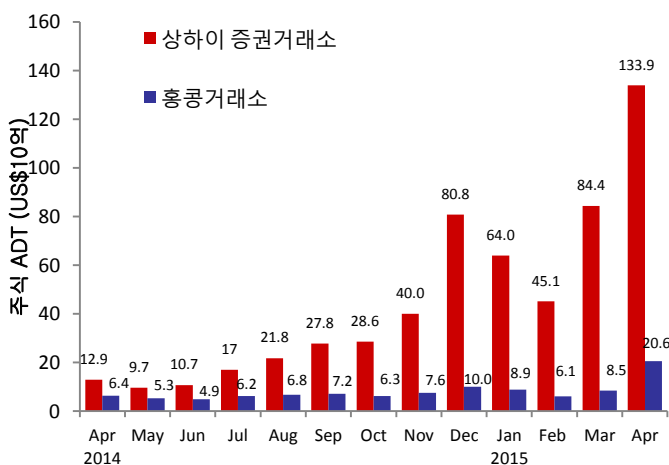
	종목코드	기업명	시장가치 (US\$ 100만)	*총 시장가치 대비 비중(%)	강구통 주식보유량 (100만)	**발행/유동주 대비 비중(%)	A주 대비 H주 프리미엄/ 할인
1	388	홍콩거래소 HKEx	512	3.37	13	1.13	N/A
2	1766	중국남차 CSR Corporation	391	2.58	202	4.62	-59.28%
3	700	텐센트 Tencent	357	2.35	18	0.19	N/A
4	2727	상해전기 Shanghai Electric Group	335	2.21	318	10.71	-69.87%
5	566	한능박막발전 Hanergy Thin Film Power	332	2.19	659	1.58	N/A
6	493	국미홀딩스 GOME	314	2.07	1,201	7.08	N/A
7	1816	중광핵전력 CGN Power	313	2.06	501	4.49	N/A
8	3888	금산소프트웨어 Kingsoft Corporation	280	1.84	70	5.83	N/A
9	981	중상국재 SMIC	251	1.65	2,188	6.07	N/A
10	1988	민생은행 China Minsheng Banking	247	1.63	180	2.59	-14.79%

출처: 상하이 증권거래소 및 홍콩거래소, '15년 5월 29일 기준

*총 시장가치는 상하이-홍콩 증시 연계 프로그램 하의 모든 후구통/강구통 종목들의 시가평가 가치(Mark to Market, 2015년 5월 29일 기준)를 의미합니다

**차이나 커넥트 종목의 경우, 이 수치(%)는 상하이 증권거래소에서 발행된 유동가능한 A주의 총주식수 (B주, H주 및 기타 비유동주 제외) 대비 상하이-홍콩 증시 연계 제도에 의거한 중앙청산결제시스템(CCAS) 주식의 비중을 의미합니다. 그 외 종목의 경우, 이 수치(%)는 홍콩증권거래소("SEHK")에 상장된 총 주식 수 대비 CCAS 주식수의 비중을 의미합니다.

일 평균 회전거래량(ADT) 및 회전을 추이



출처: 세계거래소연맹(WFE) 및 홍콩거래소, 2015년 4월 30일 기준. 홍콩거래소의 ADT 및 회전을 수치는 ETF 상품을 포함하나 워런트(warrants)는 제외합니다.

2015년 6월 및 7월 거래일정

June 2015							July 2015						
Mon	Tue	Wed	Thu	Fri	Sat	Sun	Mon	Tue	Wed	Thu	Fri	Sat	Sun
■ 1	■ 2	■ 3	■ 4	■ 5	6	7			★ 1	■ 2	■ 3	4	5
■ 8	■ 9	■ 10	■ 11	■ 12	13	14	■ 6	■ 7	■ 8	■ 9	■ 10	11	12
■ 15	■ 16	■ 17	■ 18	■ 19	20	21	■ 13	■ 14	■ 15	■ 16	■ 17	18	19
★ 22	■ 23	■ 24	■ 25	■ 26	27	28	■ 20	■ 21	■ 22	■ 23	■ 24	25	26
■ 29	■ 30						■ 27	■ 28	■ 29	■ 30	■ 31		

★ China / Hong Kong Public Holiday (Market Close for Northbound & Southbound Trading)

■ Two-way (Northbound & Southbound) Trading ■ Southbound Trading Only ■ Northbound Trading Only

★ Hong Kong Public Holiday (Market Close for Northbound & Southbound Trading)

■ Two-way (Northbound & Southbound) Trading

출처: 상하이 증권거래소 관련 페이지는 [여기](#)를 클릭하고 (중국어 버전만 제공함), 홍콩거래소는 [여기](#)를 참고하시기 바랍니다.

2015년 6월 주요 경제 뉴스 및 지표

2015년 6월			
• 8/6/2015	• CN: 무역수지 • CN: 수출 YoY • CN: 수입 YoY	• 12/6/2015	• HK: 산업생산 YoY
• 9/6/2015	• CN: 소비자물가지수(CPI) YoY	• 14/6/2015	• CN: 외국인직접투자 YoY CNY
• 10/6/2015	• CN: 통화량 M0/M1/M2 YoY • CN: 위안화 신규대출 CNY	• 22/6/2015	• HK: 소비자종합물가지수(CPI Composite) YoY
• 11/6/2015	• CN: 산업생산 YoY • CN: 소매판매 YoY	• 23/6/2015	• CN: HSBC 중국 제조업 구매관리자지수(PMI)

비고: CN - 중국, HK - 홍콩

상하이-홍콩 증시 연계 제도에 대한 기타 자세한 정보는 이 곳을 통해 확인하실 수 있습니다.

웹사이트 : www.hkex.com.hk/chinaconnect
 이메일 : info@hkex.com.hk
 뉴스레터 : [이전 호](#)
 보도자료 : [2015년 4월 8일](#)

법적고지

본 뉴스레터는 정보제공만을 위한 것이며 법률적인 자문이나 세금과 관련한 자문에 해당하지 않습니다. 투자자들은 상하이-홍콩 증시 연계 제도의 거래 대상 주식을 거래함에 있어서 주의를 기울여야 합니다. 홍콩거래소(Hong Kong Exchanges and Clearing Limited)와 홍콩거래소의 자회사는 본 뉴스레터의 사용 또는 의존에 기인해 발생하는 그 어떠한 손실이나 피해에도 책임을 지지 않습니다.

차이나 커넥트거래소 회원사 (China Connect Exchange Participants) 목록

농은국제증권 ABC Securities Company Limited	제일금화증권 First Worldsec Securities Limited	남화증권(홍콩) Nanhua Securities (Hong Kong) Company Limited
아사특랑자본관리 Astrum Capital Management Limited	푸분증권(홍콩) Fubon Securities (Hong Kong) Limited	중원증권 National Resources Securities Limited
발리(Bali)증권 Bali Brightness Co. Limited	풀브라이트증권 Fulbright Securities Limited	군영증권 Noble Securities Company Limited
바클레이즈 캐피탈 아시아 Barclays Capital Asia Limited	광발증권(홍콩) GF Securities (Hong Kong) Brokerage Limited	OCBC윙항증권 OCBC Wing Hang Shares Brokerage Co. Limited
BNP 파riba 증권(아시아) BNP Paribas Securities (Asia) Limited	골드만삭스증권(아시아) Goldman Sachs (Asia) Securities Limited	옵티버 트레이딩 홍콩 Optiver Trading Hong Kong Limited
중은국제증권 BOCI Securities Limited	광해증권 Guangdong Securities Limited	동방증권(홍콩) Orient Securities (Hong Kong) Limited
교은국제증권 BOCOM International Securities Limited	국도증권(홍콩) Guodu Securities (Hong Kong) Limited	필립증권(홍콩) Phillip Securities (Hong Kong) Limited
요재증권(H.K.) Bright Smart Securities International(H.K.) Limited	국신증권(HK) Guosen Securities (HK) Brokerage Company, Limited	보생기화 Po Sang Futures Limited
건은(CCB)국제증권 CCB International Securities Limited	국태군안증권(홍콩) Guotai Junan Securities (Hong Kong) Limited	통일증권(홍콩) President Securities (Hong Kong) Limited
사부증권 Celestial Securities Limited	국원증권(홍콩) Guoyuan Securities Brokerage (Hong Kong) Limited	푸르덴셜증권 Prudential Brokerage Limited
장강증권(HK) Changjiang Securities Brokerage (HK) Limited	해통국제증권 Haitong International Securities Company Limited	제로국제증권 Qilu International Securities Limited
차부증권 Chief Securities Limited	항생증권 Hang Seng Securities Limited	화부기락증권 Quam Securities Company Limited
중국광대증권(HK) China Everbright Securities (HK) Limited	항리증권(HK) Hani Securities (HK) Limited	회신리재 Realink Financial Trade Limited
중국은하국제증권(홍콩) China Galaxy International Securities (Hong Kong) Co., Limited	홍콩국제증권 Hong Kong International Securities Limited	서동자본시장 Reorient Capital Markets Limited
중국공사(CICC)홍콩증권 China International Capital Corporation Hong Kong Securities Limited	HSBC 증권(홍콩) HSBC Broking Securities (Hong Kong) Limited	RHB OSK증권 홍콩 RHB OSK Securities Hong Kong Limited
중투증권 China Investment Securities International Brokerage Limited	HSBC 증권(아시아) HSBC Securities Brokers (Asia) Limited	법국증권(홍콩) SG Securities (HK) Limited
초상증권(HK) China Merchants Securities (HK) Co., Limited	화태금융지주(홍콩) Huatai Financial Holdings (Hong Kong) Limited	상은증권 Shacom Securities Limited
중신건투증권 China Securities (International) Brokerage Company Limited	일통증권 I-Access Investors Limited	신만광원증권 Shenwan Hongyuan Securities (H.K.) Limited
황흥증권 Chong Hing Securities Limited	공은국제증권 ICBC International Securities Limited	화성증권 Sino Grade Securities Limited
황풍증권 Christfund Securities Limited	흥중증권(홍콩) Industrial Securities (HK) Brokerage Limited	시노팩증권(아시아) SinoPac Securities (Asia) Limited
CIMB증권 CIMB Securities Limited	인스티넷 퍼시픽 Instinet Pacific Limited	남화증권 South China Securities Limited
신달국제증권 Cinda International Securities Limited	인터랙티브 브로커스 홍콩 Interactive Brokers Hong Kong Limited	사우스웨스트증권(홍콩) Southwest Securities (HK) Brokerage Limited
중신증권(HK) CITIC Securities Brokerage (HK) Limited	J.P. 모건증권(홍콩) J.P. Morgan Broking (Hong Kong) Limited	신흥기투자 Sun Hung Kai Investment Services Limited
씨티그룹 글로벌 마켓 아시아 Citigroup Global Markets Asia Limited	부서금융 Jefferies Hong Kong Limited	서스키하나 홍콩 Susquehanna Hong Kong Limited
CLSA 유한공사 CLSA Limited	JTI증권 JTI Securities Limited	대취증권 Taifair Securities Limited
초은국제증권 CMB International Securities Limited	KGI증권(홍콩) KGI Securities (Hong Kong) Limited	중투증권 Taiping Securities (HK) Co Limited
중국복방증권 CNI Securities Group Limited	김영증권(홍콩) Kim Eng Securities (Hong Kong) Limited	도요증권 아시아 Toyo Securities Asia Limited
크레디트스위스증권(홍콩) Credit Suisse Securities (Hong Kong) Limited	킹스턴증권 Kingston Securities Limited	동성증권(중개) Tung Shing Securities (Brokers) Limited
군익증권(HK) CSC Securities (HK) Limited	군태증권(금은) Kuentai Securities (Kam Ngan) Company Limited	동태증권 Tung Tai Securities Company Limited
대우증권(홍콩) Daewoo Securities (Hong Kong) Limited	육복증권(홍콩) Luk Fook Securities (HK) Limited	UBS 증권 홍콩 UBS Securities Hong Kong Limited
대신증권 Dah Sing Securities Limited	맥쿼리 캐피탈 증권 Macquarie Capital Securities Limited	UOB 카이이언(홍콩) UOB Kay Hian (Hong Kong) Limited
DBS 버커스증권(HK) DBS Vickers (Hong Kong) Limited	말라혼증권 Malahon Securities Limited	미건증권 Upbest Securities Company Limited
도이치증권 아시아 Deutsche Securities Asia Limited	원부증권(홍콩) Masterlink Securities(HK) Corporation Limited	승리증권 Victory Securities Company Limited
동아증권 East Asia Securities Company Limited	조풍증권(홍콩) Mega Securities (Hong Kong) Company Limited	궈고증권 Wocom Securities Limited
영황증권 Emperor Securities Limited	메릴린치 극동 Merrill Lynch Far East Limited	우윤국제증권(홍콩) YGD Securities (HK) Limited
안산국제증권(홍콩) Essence International Securities (Hong Kong) Limited	미래에셋자산관리(홍콩) Mirae Asset Wealth Management (HK) Limited	유안타증권(홍콩) Yuanta Securities (Hong Kong) Company Limited
장흥증권 Ever-Long Securities Company Limited	모건스탠리 홍콩 Morgan Stanley Hong Kong Securities Limited	월수증권 Yue Xiu Securities Company Limited

합계: 총 112개 차이나 커넥트 거래소 회원사
(2015년 6월 1일 기준)

본 명단은 웹사이트에 게재되어 있습니다: [여기](#)를 클릭하시기 바랍니다.

연계 거래소 회원사 (Trade-through Exchange Participants) 목록

중아증권 Asia-Pac Securities Limited	개성증권 Halcyon Securities Limited	보기증권 Po Kay Securities & Shares Company Limited
고승증권 Audrey Chow Securities Limited	형달국제금융 Hantec Group International Finance Limited	요준금융 Prominence Financials Limited
BMI 증권 BMI Securities Limited	형달증권 Hantec Securities Co. Limited	서룡금융시장 유한공사 Reorient Financial Markets Limited
Boom.com 유한공사 Boom.com Limited	연합증권 Head & Shoulders Securities Limited	성원증권 Sheng Yuan Securities Limited
역성증권 Brilliant Norton Securities Company Limited	흥위연합증권 Hing Wai Allied Securities Limited	남양증권 South Ocean Securities Limited
동신증권 Business Securities Limited	호풍증권투자 Ho Fung Shares Investment Limited	신보성증권 SPS Securities Limited
재통국제증권 Calton International Securities Co., Limited	중성국제증권 ISTAR International Securities Co. Limited	상희증권 Stockwell Securities Limited
용덕증권 Capitec Securities Limited	재팬아시아증권 Japan Asia Securities Limited	실덕증권 Success Securities Limited
화신증권 China System Securities Limited	집미증권 Jimei Securities Limited	대덕증권(아시아) Tai Tak Securities (Asia) Limited
중국은성증권 China Yinsheng Securities Limited	일성가부증권 JS Cresvale Securities International Limited	타이완 콩코드 캐피탈 증권(홍콩) Taiwan Concord Capital Securities (Hong Kong) Limited
경화산일증권(H.K.) Core Pacific-Yamaichi Securities (H.K.) Limited	가신증권 Kaiser Securities Limited	전신수마증권 유한공사 Telecom Digital Securities Limited
회업증권 Delta Asia Securities Limited	KCG 증권 아시아 KCG Securities Asia Limited	가유증권 Treasure Securities Limited
용부증권 Delta Wealth Securities Limited	고씨형제증권 Ko's Brother Securities Company Limited	이광금융 Trinity Finance Investment Limited
복역증권유한공사 Formax Securities Limited	이성행증권 Lei Shing Hong Securities Limited	회영증권 VC Brokerage Limited
부태중순증권 FP Sino-Rich Securities & Futures Limited	리포증권 Lippo Securities Limited	영봉증권유한공사 Win Fung Securities Limited
복요증권 Geminis Securities Limited	상건증권 M Y Securities Limited	광왕증권 Win Wong Securities Limited
젠팅증권 Genting Securities Limited	만조풍국제증권 Marigold International Securities Limited	영풍증권 Wing Fung Securities Limited
가룡증권 GLS Securities Limited	동영아주증권 Oriental Patron Securities Limited	영룡증권 Wing Lung Securities Limited
금원증권 Golden Fountain Securities Limited	태평기업증권 Pacific Foundation Securities Limited	영태증권 Wintech Securities Limited
대당금융(증권) Grand Investment (Securities) Limited	박대증권 Partners Capital Securities Limited	영통증권 Wintone Securities Limited
GT 캐피탈 GT Capital Limited	PC 증권 PC Securities Limited	화풍증권 Wo Fung Securities Company Limited
국호자본 GuocoCapital Limited	중국평안증권(홍콩) Ping An of China Securities (Hong Kong) Company Limited	익고증권 Yicko Securities Limited

합계: 66개 연계 거래소 회원사 (2015년 5월 22일 기준)

본 명단은 웹사이트에 게재되어 있습니다: [여기를](#) 클릭하시기 바랍니다