

이 뉴스레터는 격주로 발행되며, 상하이-홍콩 증시 연계 제도에 관한 통계자료 및 거래일정, 주요 경제지표 발표 일정 등을 정기적으로 제공해드립니다.

**이번 호 소식:**

- 시장 개요
- CCASS 서비스 향상을 위한 추가 조치(2차) <sup>New</sup>
- 후구통 및 강구통의 일일 거래금액
- 후구통 및 강구통의 총 한도 사용추이
- 후구통 거래금액 분류
- 발행주식 대비 비중(%) 기준 상위 10대 종목

- 시장가치 기준 상위 10대 상하이-홍콩 증시 연계 종목
- 거래금액 기준 상위 10대 후구통 및 강구통 종목
- 일 평균 회전거래량 및 회전을 추이
- 2016년 2월 및 3월 거래일정
- 2016년 2월 주요 경제 뉴스 및 지표
- 별첨 - 차이나 커넥트 거래소 회원사(China Connect EP) 및 연계 거래소 회원사(Trade-through EP) 목록

**시장 개요:**

- 2016년 1월 11일부터 2016년 1월 22일까지 후구통(Northbound)의 일 평균 거래금액은 RMB 27억 7,300만 이었고, 강구통(Southbound)의 일 평균 거래금액은 HK\$25억 8,300만 이었습니다.
- 2016년 1월 22일 기준, 후구통의 순매수 누적금액은 RMB 1,161억 이었고, 강구통의 순매수 누적금액은 RMB1,196억 이었습니다.

**CCASS 서비스 향상을 위한 추가 조치(2차)**

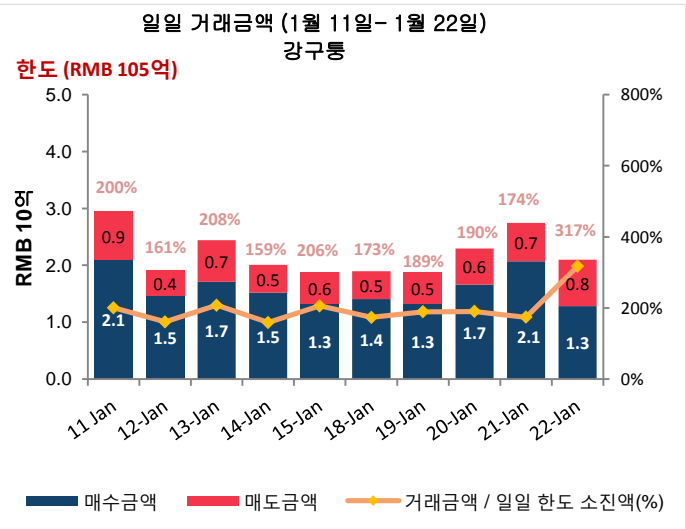
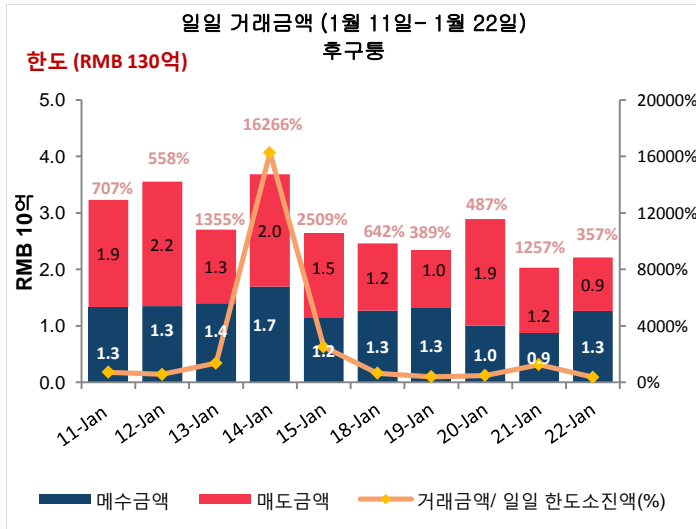
HKSCC는 2015년 12월 7일에 상하이-홍콩 증시 연계 제도와 관련된 CCASS 서비스 향상 조치를 실행한 데 이어 (안내서 참조: [CD/CCO/CCASS/294/2015](http://cd/cc/CCASS/294/2015)) 홍콩 증권선물위원회(SFC)의 승인에 따라 CCASS 서비스 향상을 위한 두 번째 조치를 2016년 4월 18일부로 실행할 예정입니다.

이번 CCASS 서비스 향상을 위한 2차 조치에 관한 자세한 내용은 안내서의 별첨 1에 명시되어 있으며, 다음과 같은 내용이 포함됩니다:

1. 주식매대금 동시결제(DvP) 방식으로 이루어지는 차이나 커넥트 결제 지시(China Connect Settlement Instructions: "SI")와 관련하여 당일 지급이 가능하도록 야간에 은행간 위안화 일괄 결제 지시를 실행할 수 있도록 추가적인 결제 지시 시간대를 도입함으로써 위안화 결제 서비스를 향상했습니다. **(회원사와 지정 은행에 해당)**
2. 차이나 커넥트 대상 종목과 관련하여 현금 조기상환 지시를 관리하는 기능을 새롭게 도입했습니다. **(회원사에 해당)**
3. 차이나 커넥트 종목 및 홍콩 종목과 관련하여 주주총회 진행방식을 여러 측면에서 향상시켰습니다. **(회원사에 해당)**

자세한 내용은 이 [링크](#)를 클릭하시기 바랍니다.

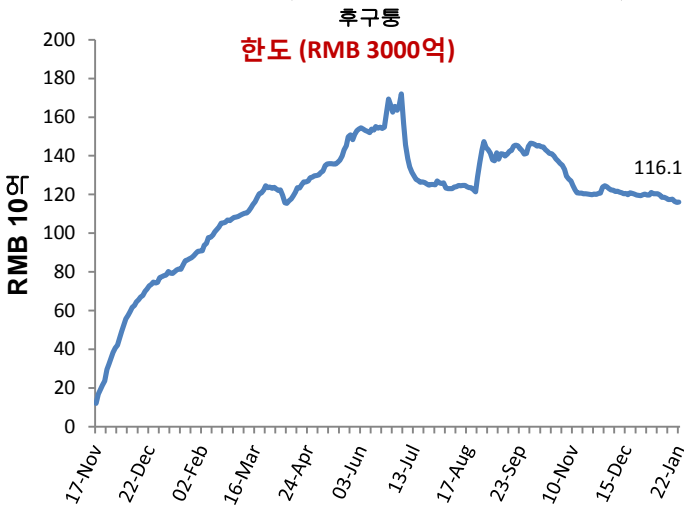
**일일 거래금액**



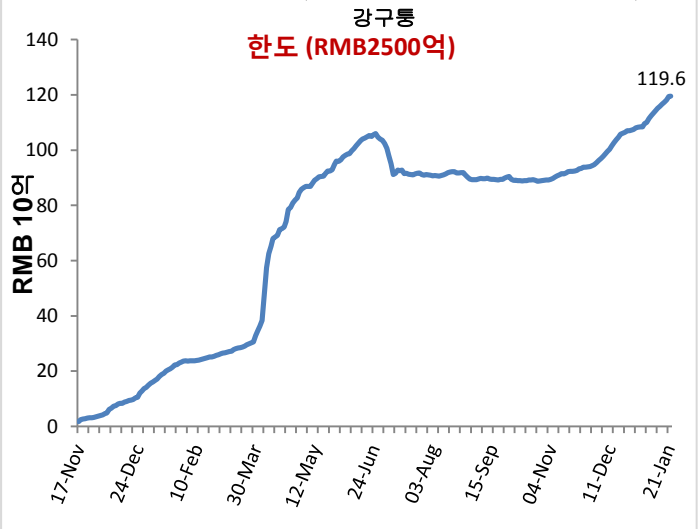
출처: 홍콩거래소, 2016년 1월 22일 기준

## 총 한도 사용 추이

총 한도 사용 추이 ('14년 11월 17일 - '16년 1월 22일)



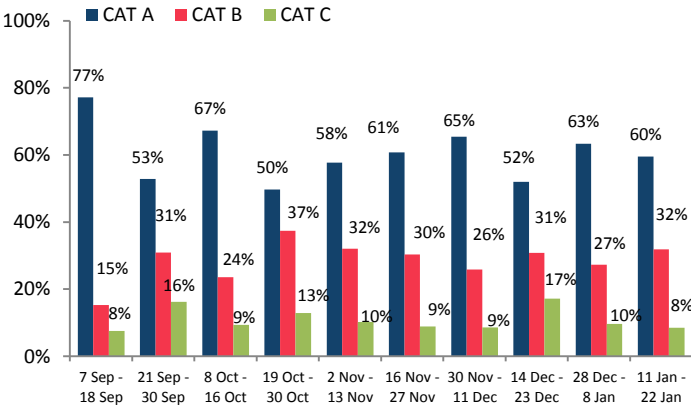
총 한도 사용 추이 ('14년 11월 17일 - '16년 1월 22일)



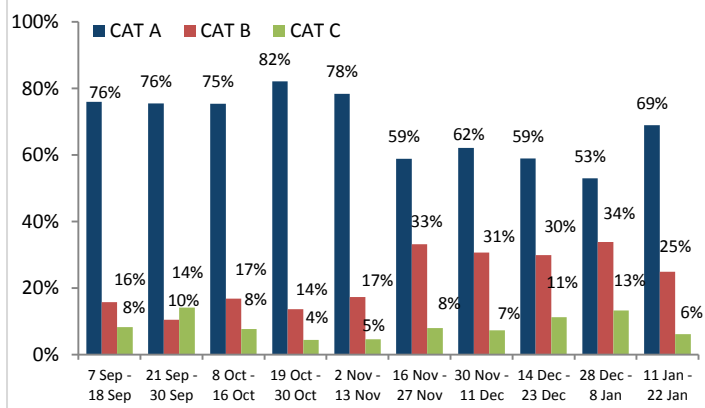
출처: 홍콩거래소, 2016년 1월 22일 기준

## 후구통 거래금액 분류

EP(거래소 회원사) 시장점유율 별 매수금액 분류 ('15년 9월 7일 - '16년 1월 22일)



EP(거래소 회원사) 시장점유율 별 매도금액 분류 ('15년 9월 7일 - '16년 1월 22일)



참고: CAT A EP (포지션 1-14), CAT B EP (포지션 15- 65), CAT C EP (포지션 >65). 기타 자세한 사항은 여기를 클릭하시기 바랍니다

출처: 홍콩거래소, '16년 1월 22일 기준, 1월 11일-1월 22일에 해당하는 거래금액

## 발행주식 대비 비중(%) 기준 상위 10대 종목

상위 10대 상하이 증권거래소 종목(후구통)

종목코드	기업명	**발행/유통주 대비 비중(%)	총 매수/매도 금액 대비 비중 (%)	시가총액 (US\$ 10억)	*주가 수익률	배당수익 (%)	A주 대비 H주 프리미엄/할인
1 600009	상해국제공항 Shanghai International Airport	20.08	3.69	8.0	22x	1.25	N/A
2 603288	해천미업 Foshan Haitian Flavouring and Food	19.32	0.59	12.1	35x	1.51	N/A
3 600066	정주유통버스 Zhengzhou Yutong Bus	11.93	3.43	6.3	13x	3.33	N/A
4 600660	복요유리 FuYao Glass Industry Group	7.25	0.40	4.3	13x	5.13	2.03%
5 600315	상해화연합 Shanghai Jahwa United	6.47	0.44	3.3	25x	1.71	N/A
6 600690	청도하이얼 Qingdao Haier	6.19	N/A	9.2	14x	2.48	N/A
7 600519	귀주모태주 Kweichow Moutai	5.52	6.46	38.7	16x	1.94	N/A
8 600276	항서제약 Jiangsu Hengrui Medicine	5.03	1.98	12.9	47x	0.16	N/A
9 600900	장강전력 China Yangtze Power	4.80	0.95	31.4	18x	2.93	N/A
10 600887	내몽고이리산업 Inner Mongolia Yili Industrial	4.21	2.83	12.9	22x	2.68	N/A

상위 10대 홍콩거래소 종목(강구통)

	종목코드	기업명	**발행/유통주 대비 비중(%)	총 매수/매도 금액 대비 비중(%)	시가총액 (US\$ 10억)	*주가 수익률	배당수익 (%)	A주 대비 H주 프리미엄/할인
1	2880	대련항 Dalian Port (PDA)	41.55	0.92	0.4	22x	1.60	-39.90%
2	187	경성기전 BJ Jingcheng Machinery Electric	21.37	0.06	0.0	51x	N/A	-67.30%
3	1072	동방전기 Dongfang Electric Corporation	20.25	0.23	0.3	8x	1.87	-55.17%
4	564	정주채탄장비 Zhengzhou Coal Mining Machinery	19.86	0.07	0.1	19x	1.61	-65.07%
5	553	남경판다전자 Nanjing Panda Electronics	19.84	0.07	0.2	27x	1.49	-63.66%
6	2899	자금광업 Zijin Mining Group	16.79	0.42	1.3	13x	5.76	-52.15%
7	874	백운산 Guangzhou Baiyunshan Pharm.	16.79	0.26	0.5	15x	2.06	-36.40%
8	107	사천성 Sichuan Expressway	15.83	0.17	0.3	6x	4.47	-56.04%
9	1171	연주석탄채굴 Yanzhou Coal Mining	14.35	0.80	0.8	16x	0.80	-69.00%
10	588	북경북진 Beijing North Star	13.99	0.11	0.2	8x	3.36	-56.24%

\*\*차이나 커넥트 종목의 경우, 이 수치(%)는 상하이 증권거래소에서 발행된 유통가능한 A주의 총주식수 (B주, H주 및 기타 비유통주 제외) 대비 상하이-홍콩 증시 연계 제도에 의거한 중앙청산결제시스템(CCAS) 주식의 비중을 의미합니다. 그 외 종목의 경우, 이 수치(%)는 홍콩증권거래소("SEHK")에 상장된 총 주식 수 대비 CCAS 주식수의 비중을 의미합니다.

출처: 상하이 증권거래소 및 홍콩거래소, 16년 1월 22일 기준, 1월 11일-1월 22일에 해당하는 거래금액. \*과거 주가수익률(Historical P/E Ratio)

시장가치 기준 상위 10대 상하이-홍콩 증시 연계 종목

후구통(NB) 상위 10대 상하이-홍콩 증시 연계 종목

	종목코드	기업명	시장가치 (US\$ 100만)	*총 시장가치 대비 비중(%)	후구통 증시 연계 주식보유량 (100만)	**발행/유통주 대비 비중(%)	A주 대비 H주 프리미엄/할인
1	600519	귀주모태주 Kweichow Moutai	2,119	13.30	69	5.52	N/A
2	600009	상해국제공항 Shanghai International Airport	900	5.65	220	20.08	N/A
3	600900	장강전력 China Yangtze Power	881	5.53	467	4.80	N/A
4	601318	평안보험 Ping An Insurance	707	4.44	155	1.43	-2.60%
5	600276	항서제약 Jiangsu Hengrui Medicine	640	4.02	98	5.03	N/A
6	600066	정주유통버스 Zhengzhou Yutong Bus	640	4.02	227	11.93	N/A
7	600887	내몽고이리산업 Inner Mongolia Yili Industrial	536	3.37	254	4.21	N/A
8	600690	청도하이얼 Qingdao Haier	510	3.20	341	6.19	N/A
9	600036	초상은행 China Merchants Bank	412	2.59	179	0.87	-17.84%
10	600104	상해 자동차 SAIC Motor Corporation	338	2.12	119	1.08	N/A

강구통(SB) 상위 10대 상하이-홍콩 증시 연계 종목

	종목코드	기업명	시장가치 (US\$ 100만)	*총 시장가치 대비 비중(%)	강구통 증시 연계 주식보유량 (100만)	**발행/유통주 대비 비중(%)	A주 대비 H주 프리미엄/할인
1	5	HSBC 홀딩스 HSBC Holdings	915	6.42	135	0.69	N/A
2	1398	공상은행 ICBC	402	2.82	800	0.92	-21.21%
3	998	중신은행 CITIC Bank	364	2.55	641	4.30	-38.60%
4	566	한능박막발전 Hanergy Thin Film Power	331	2.32	659	1.58	N/A
5	700	텐센트 홀딩스 Tencent Holdings	302	2.12	17	0.18	N/A
6	1988	민생은행 China Minsheng Banking	298	2.09	349	5.03	-33.64%
7	3988	중국은행 Bank of China	295	2.07	761	0.91	-25.75%
8	1378	중국광교 China Hongqiao	243	1.71	474	7.44	N/A
9	1088	중국신화에너지 China Shenhua Energy	229	1.60	156	4.60	-29.62%
10	656	복성국제 Fosun International	221	1.55	173	2.01	N/A

출처: 상하이 증권거래소 및 홍콩거래소, 16년 1월 22일 기준, 1월 11일-1월 22일에 해당하는 거래금액

\*총 시장가치는 상하이-홍콩 증시 연계 프로그램 하의 모든 후구통/강구통 종목들의 시가평가 가치(Mark to Market)를 의미합니다.

\*\*차이나 커넥트 종목의 경우, 이 수치(%)는 상하이 증권거래소에서 발행된 유통가능한 A주의 총주식수 (B주, H주 및 기타 비유통주 제외) 대비 상하이-홍콩 증시 연계 제도에 의거한 중앙청산결제시스템(CCAS) 주식의 비중을 의미합니다. 그 외 종목의 경우, 이 수치(%)는 홍콩증권거래소("SEHK")에 상장된 총 주식 수 대비 CCAS 주식수의 비중을 의미합니다.

총 거래금액 기준 상위 10대 A주 (후구통)

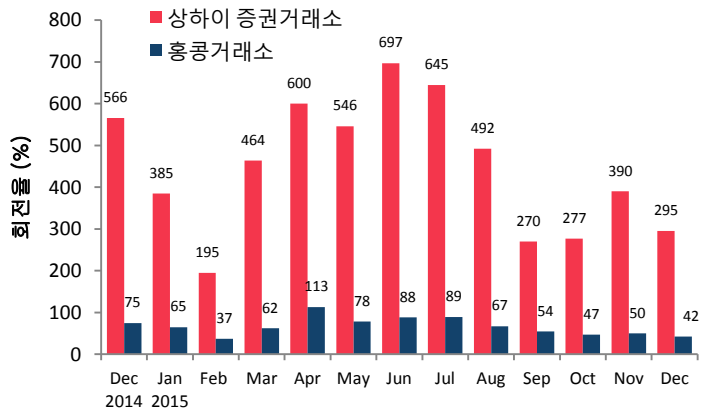
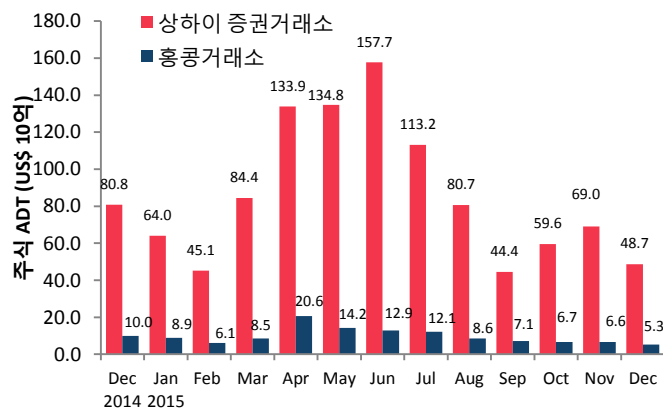
종목명 / 종코드	평균 거래 규모(US\$)	매수금액 (US\$ 100만)	매도금액 (US\$ 100만)	총 거래금액 (US\$ 100만)	총 거래금액 비중(%)	시가총액 (US\$ 10억)	*주가 수익률	배당수익 (%)
1. 귀주모태주 Kweichow Moutai (SH. 600519)	11,258	125	147	272	6.46	39	16x	1.94
2. 평안보험 Ping An Insurance (SH. 601318)	7,021	55	157	212	5.03	50	11x	1.27
3. 상해국제공항 Shanghai Int'l Airport (SH. 600009)	3,827	59	96	156	3.69	8	22x	1.25
4. 정주우통버스 Zhengzhou Yutong Bus (SH. 600066)	2,982	69	76	145	3.43	6	13x	3.33
5. 내몽고이리실업 Inner Mongolia Yili (SH. 600887)	3,781	42	77	119	2.83	13	22x	2.68
6. 상해자동차 SAIC Motor(SH. 600104)	4,195	38	73	111	2.63	32	7x	6.66
7. 신화보험 New China Life Insurance (SH. 601336)	5,573	24	65	89	2.11	12	16x	0.46
8. . 항서제약 Jiangsu Hengrui Medic. (SH. 600276)	3,578	50	34	83	1.98	13	47x	0.16
9. 흥업은행 Industrial Bank (SH. 601166)	6,321	26	51	77	1.83	43	6x	3.47
10. 중신증권 CITIC Securities (SH. 600030)	4,506	33	39	73	1.72	23	9x	1.67

총 거래금액 기준 상위 10대 홍콩주 (강구통)

종목명 / 종코드	평균 거래 규모 (US\$)	매수금액 (US\$ 100만)	매도금액 (US\$ 100만)	총 거래금액 (US\$ 100만)	총 거래금액 비중(%)	시가총액 (US\$ 10억)	*주가 수익률	배당수익 (%)
1. HSBC 홀딩스 HSBC holdings (HK. 5)	51,005	461	6	467	14.09	134	10x	7.33
2. 중국광고 China Hongqiao (HK. 1378)	13,337	69	45	114	3.45	3	4x	7.00
3. 중신은행 China CITIC Bank (HK. 998)	9,429	82	25	108	3.24	8	4x	N/A
4. 텐센트 홀딩스 Tencent Holdings (HK. 700)	23,650	52	20	73	2.20	168	43x	0.26
5. 시노펙 China Petrol. & Chemical (HK. 386)	10,240	57	14	71	2.14	14	8x	5.93
6. 중국은행 Bank of China (HK. 3988)	17,399	54	13	67	2.01	32	4x	7.86
7. 공상은행 ICBC(HK. 1398)	16,674	55	9	64	1.93	44	4x	8.27
8. 평안보험 Ping An Insurance (HK. 2318)	20,822	56	7	63	1.90	33	11x	1.54
9. 농업은행 Agricul. Bank of China (HK. 1288)	9,874	48	10	58	1.75	11	4x	8.45
10. 페트로차이나 PetrolChina (HK. 857)	9,043	38	12	50	1.51	12	6x	4.38

출처: 상하이 증권거래소 및 홍콩거래소, 16년 1월 22일 기준, 1월 11일-1월 22일에 해당하는 거래금액. \*과거 주가수익률(Historical P/E Ratio)

일 평균 회전거래량(ADT) 및 회전율 추이



출처: 세계거래소연맹(WFE) 및 홍콩거래소, 2015년 12월 31일 기준. 홍콩거래소의 ADT 및 회전율 수치는 ETF 상품을 포함하나 워런트(warrants)는 제외합니다

## 2016년 2월 및 3월 거래일정

### February 2016

MON	TUE	WED	THU	FRI	SAT	SUN
1	2	3	4	5	6	7
8	9	10	11	12	13	14
15	16	17	18	19	20	21
22	23	24	25	26	27	28
29						

★ ☆ China / Hong Kong Public Holiday (Market Close for Northbound & Southbound Trading)  
■ Two-way (Northbound & Southbound) Trading ■ Northbound Trading Only

### March 2016

Mon	Tue	Wed	Thu	Fri	Sat	Sun
	1	2	3	4	5	6
7	8	9	10	11	12	13
14	15	16	17	18	19	20
21	22	23	24	25	26	27
28	29	30	31			

★ Hong Kong Public Holiday (Market Close for Northbound & Southbound Trading)  
■ Two-way (Northbound & Southbound) Trading ■ Northbound Trading Only ■ Southbound Trading Only

출처: 상하이 증권거래소 관련 페이지는 [여기를 클릭하고](#) (중국어 버전만 제공함), 홍콩거래소는 [여기를 참고](#)하시기 바랍니다.

## 2016년 2월 주요 경제 뉴스 및 지표

### 2016년 2월

01/02/2016	CN: 중국 차이신(Caixin) 제조업 PMI	07/02/2016	CN: 외환보유고
02/02/2016	HK: 소매판매액 YoY	29/01/2016	CN: 통화량 M0/M1/M2 YoY CN: 위안화 신규 대출 CNY
05/02/2016	HK: 외환보유고	26/01/2016	CN: 수출 YoY CN: 수입 YoY CN: 무역수지

비고: CN - 중국, HK - 홍콩

상하이-홍콩 증시 연계 제도(후강통)에 대한 기타 자세한 정보는 이 곳을 통해 확인하실 수 있습니다.

웹사이트 : [www.hkex.com.hk/chinaconnect](http://www.hkex.com.hk/chinaconnect)  
 이메일 : [info@hkex.com.hk](mailto:info@hkex.com.hk)  
 뉴스레터 : [이전 호](#)  
 보도자료 : [2015년 11월 17일](#)

### 법적고지

본 뉴스레터는 정보제공만을 위한 것이며 법률적인 자문이나 세금과 관련한 자문에 해당하지 않습니다. 투자자들은 상하이-홍콩 증시 연계 제도의 거래 대상 주식을 거래함에 있어서 주의를 기울여야 합니다. 홍콩거래소(Hong Kong Exchanges and Clearing Limited)와 홍콩거래소의 자회사는 본 뉴스레터의 사용 또는 의존에 기인해 발생하는 그 어떠한 손실이나 피해에도 책임을 지지 않습니다.

차이나 커넥트거래소 회원사 (China Connect Exchange Participants) 목록

농은국제증권 ABC Securities Company Limited	영황증권 Emperor Securities Limited	메릴린치 극동 Merrill Lynch Far East Limited
아스트럼자본관리 Astrum Capital Management Limited	안신국제증권(홍콩) Essence International Securities (Hong Kong) Limited	미래에셋자산관리(홍콩) Mirae Asset Wealth Management (HK) Limited
바클레이즈 캐피탈 아시아 Barclays Capital Asia Limited	장용증권 Ever-Long Securities Company Limited	모건스탠리 홍콩 Morgan Stanley Hong Kong Securities Limited
BNP 파리바 증권(아시아) BNP Paribas Securities (Asia) Limited	재화증권 Finet Securities Limited	중원증권 National Resources Securities Limited
중은국제증권 BOCI Securities Limited	제일상해증권 First Shanghai Securities Limited	군영증권 Noble Securities Company Limited
교은국제증권 BOCOM International Securities Limited	제일금화증권 First Worldsec Securities Limited	OCBC왕항증권 OCBC Wing Hang Shares Brokerage Co. Limited
요재증권(H.K.) Bright Smart Securities International(H.K.) Limited	방정증권 Founder Securities (Hong Kong) Limited	동방증권(홍콩) Orient Securities (Hong Kong) Limited
재통국제증권 Caltong International Securities Co., Limited	푸분증권(홍콩) Fubon Securities (Hong Kong) Limited	필립증권(홍콩) Phillip Securities (Hong Kong) Limited
국대증권 Cathay Securities (Hong Kong) Limited	풀브라이트증권 Fulbright Securities Limited	보생기화 Po Sang Futures Limited
건은(CCB)국제증권 CCB International Securities Limited	겔호증권 Get Nice Securities Limited	통일증권(홍콩) President Securities (Hong Kong) Limited
시무증권 Celestial Securities Limited	광발증권(홍콩) GF Securities (Hong Kong) Brokerage Limited	푸르덴셜증권 Prudential Brokerage Limited
장강증권(HK) Changjiang Securities Brokerage (HK) Limited	골드만삭스증권(아시아) Goldman Sachs (Asia) Securities Limited	화부가락증권 Quam Securities Company Limited
치부증권 Chief Securities Limited	괘대증권 Grand Cartel Securities Company Limited	회신리재 Realink Financial Trade Limited
중국광대증권(HK) China Everbright Securities (HK) Limited	국도증권(홍콩) Guodu Securities (Hong Kong) Limited	서돌자본시장 Reorient Capital Markets Limited
중국은하국제증권(홍콩) China Galaxy International Securities (Hong Kong) Co., Limited	국신증권(HK) Gusen Securities (HK) Brokerage Company, Limited	RHB OSK증권 홍콩 RHB OSK Securities Hong Kong Limited
중중국제증권 China Industrial Securities International Brokerage Limited	국태군안증권(홍콩) Guotai Junan Securities (Hong Kong) Limited	샌포드 번스타인(홍콩) Sanford C. Bernstein (Hong Kong) Limited
중금공사(CICC)홍콩증권 China International Capital Corporation Hong Kong Securities Limited	국원증권(홍콩) Guoyuan Securities Brokerage (Hong Kong) Limited	법국홍업증권(HK) SG Securities (HK) Limited
중투증권 China Investment Securities International Brokerage Limited	해통국제증권 Haitong International Securities Company Limited	상은증권 Shacom Securities Limited
초상증권(HK) China Merchants Securities (HK) Co., Limited	항생증권 Hang Seng Securities Limited	신만원증권 Shenwan Hongyuan Securities (H.K.) Limited
중신건투증권 China Securities (International) Brokerage Company Limited	항리증권(HK) Hani Securities (HK) Limited	화성증권 Sino Grade Securities Limited
창흥증권 Chong Hing Securities Limited	화화국제증권유한공사 HGNH International Securities Co., Limited	시노링크증권(홍콩) Sinolink Securities (Hong Kong) Company Limited
주생생증권 Chow Sang Sang Securities Limited	홍콩국제증권 Hong Kong International Securities Limited	시노팩증권(아시아) SinoPac Securities (Asia) Limited
황풍증권 Christfund Securities Limited	HSBC 증권(홍콩) HSBC Broking Securities (Hong Kong) Limited	남화증권 South China Securities Limited
CIMB증권 CIMB Securities Limited	HSBC 증권(아시아) HSBC Securities Brokers (Asia) Limited	사우스웨스트증권(홍콩) Southwest Securities (HK) Brokerage Limited
신달국제증권 Cinda International Securities Limited	화태금융지주(홍콩) Huatai Financial Holdings (Hong Kong) Limited	신흥기투자 Sun Hung Kai Investment Services Limited
시타델 증권(홍콩) Citadel Securities (Hong Kong) Limited	일통증권 I-Access Investors Limited	서스키하니 홍콩 Susquehanna Hong Kong Limited
중신증권(HK) CITIC Securities Brokerage (HK) Limited	공은국제증권 ICBC International Securities Limited	대취증권 Taifair Securities Limited
씨티그룹 글로벌 마켓 아시아 Citigroup Global Markets Asia Limited	인스틴넷 퍼시픽 Instinet Pacific Limited	중투증권 Taiping Securities (HK) Co Limited
CLSA 유한공사 CLSA Limited	인터랙티브 브로커스 홍콩 Interactive Brokers Hong Kong Limited	도요증권 아시아 Toyo Securities Asia Limited
CM증권(홍콩) CM Securities (Hongkong) Company Limited	J.P. 모건증권(홍콩) J.P. Morgan Broking (Hong Kong) Limited	둥싱증권(중개) Tung Shing Securities (Brokers) Limited
츠은국제증권 CMB International Securities Limited	부서금융 Jefferies Hong Kong Limited	둥태증권 Tung Tai Securities Company Limited
중국복합증권 CNI Securities Group Limited	JTI증권 JTI Securities Limited	UBS 증권 홍콩 UBS Securities Hong Kong Limited
경화산일증권 Core Pacific-Yamaichi Securities (H.K.) Limited	KGI증권(홍콩) KGI Securities (Hong Kong) Limited	UOB 케이이한(홍콩) UOB Kay Hian (Hong Kong) Limited
크레디트스위스증권(홍콩) Credit Suisse Securities (Hong Kong) Limited	김영증권(홍콩) Kim Eng Securities (Hong Kong) Limited	미건증권 Upbest Securities Company Limited
고성자본 Crosby Securities Limited	킹스턴증권 Kingston Securities Limited	승리증권 Victory Securities Company Limited
군익증권(HK) CSC Securities (HK) Limited	군태증권(금은) Kuentai Securities (Kam Ngan) Company Limited	임교증권 Well Link Securities Limited
대우증권(홍콩) Daewoo Securities (Hong Kong) Limited	룩복증권(홍콩) Luk Fook Securities (HK) Limited	만영증권 Win Wind Securities Limited
대신증권 Dah Sing Securities Limited	맥쿼리 캐피탈 증권 Macquarie Capital Securities Limited	광고증권 Wocom Securities Limited
DBS 비커스증권(HK) DBS Vickers (Hong Kong) Limited	말리퐁증권 Malahon Securities Limited	유안타증권(홍콩) Yuanta Securities (Hong Kong) Company Limited
도이치증권 아시아 Deutsche Securities Asia Limited	원부증권(홍콩) Masterlink Securities(HK) Corporation Limited	월수증권 Yue Xiu Securities Company Limited
동아증권 East Asia Securities Company Limited	조풍증권(홍콩) Mega Securities (Hong Kong) Company Limited	중태국제증권 Zhongtai International Securities Limited

합계: 총 123개 차이나 커넥트 거래소 회원사 (2016년 1월 8일 기준)

본 명단은 웹사이트에 게재되어 있습니다: [여기](#)를 클릭하시기 바랍니다.

연계 거래소 회원사 (Trade-through Exchange Participants) 목록

종아증권 Asia-Pac Securities Limited	형달국제금융 Hantec Group International Finance Limited	서동금융시장 유한공사 Reorient Financial Markets Limited
고승증권 Audrey Chow Securities Limited	형달국제금융 Hantec Group International Finance Limited	부명증권 유한공사 Riche Bright Securities Limited
백리증권 Baili Securities Company Limited	형달증권 Hantec Securities Co. Limited	성원증권 Sheng Yuan Securities Limited
백천증권 BC Securities Group Limited	연합증권 Head & Shoulders Securities Limited	남양증권 South Ocean Securities Limited
BMI 증권 BMI Securities Limited	홍위연합증권 Hing Wai Allied Securities Limited	신보성증권 SPS Securities Limited
Boom.com 유한공사 Boom.com Limited	호풍증권투자 Ho Fung Shares Investment Limited	상회증권 Stockwell Securities Limited
억성증권 Brilliant Norton Securities Company Limited	중성국제증권 iSTAR International Securities Co. Limited	실덕증권 Success Securities Limited
동신증권 Business Securities Limited	재팬아시아증권 Japan Asia Securities Limited	태양국제증권 Sun International Securities Limited
융덕증권 Capitec Securities Limited	집미증권 Jimei Securities Limited	대덕증권(아시아) Tai Tak Securities (Asia) Limited
동향국제금융 CES Capital International (Hong Kong) Co., Limited	일성가부증권 JS Cresvale Securities International Limited	타이완 콘코드 캐피탈 증권(홍콩) Taiwan Concord Capital Securities (Hong Kong) Limited
화신증권 China System Securities Limited	군양증권 Jun Yang Securities Company Limited	전신수마증권 유한공사 Telecom Digital Securities Limited
중국은성증권 China Yinsheng Securities Limited	가신증권 Kaiser Securities Limited	가유증권 Treasure Securities Limited
회업증권 Delta Asia Securities Limited	KCG 증권 아시아 KCG Securities Asia Limited	이광금융 Trinity Finance Investment Limited
용부증권 Delta Wealth Securities Limited	고씨형제증권 Ko's Brother Securities Company Limited	회영증권 VC Brokerage Limited
복역증권유한공사 Formax Securities Limited	리포증권 Lippo Securities Limited	영봉증권유한공사 Win Fung Securities Limited
부태중순증권 FP Sino-Rich Securities & Futures Limited	만조풍국제증권 Marigold International Securities Limited	광왕증권 Win Wong Securities Limited
복요증권 Geminis Securities Limited	동영아주증권 Oriental Patron Securities Limited	영풍증권 Wing Fung Securities Limited
젠팅증권 Genting Securities Limited	태평기업증권 Pacific Foundation Securities Limited	영룡증권 Wing Lung Securities Limited
가룡증권 GLS Securities Limited	박대증권 Partners Capital Securities Limited	영태증권 Wintech Securities Limited
대당금융(증권) Grand Investment (Securities) Limited	PC 증권 PC Securities Limited	영통증권 Wintone Securities Limited
GT 캐피탈 GT Capital Limited	중국평안증권(홍콩) Ping An of China Securities (Hong Kong) Company Limited	화풍증권 Wo Fung Securities Company Limited
국호자본 GuocoCapital Limited	보기증권 Po Kay Securities & Shares Company Limited	익고증권 Yicko Securities Limited
개성증권 Halcyon Securities Limited	요준금융 Prominence Financials Limited	<b>합계: 68개 연계 거래소 회원사 (2016년 1월 21일 기준)</b>

본 명단은 웹사이트에 게재되어 있습니다: [여기](#)를 클릭하시기 바랍니다.