

이 뉴스레터는 격주로 발행되며, 상하이-홍콩 증시 연계 제도에 관한 통계자료 및 거래일정, 주요 경제지표 발표 일정 등을 정기적으로 제공해드립니다

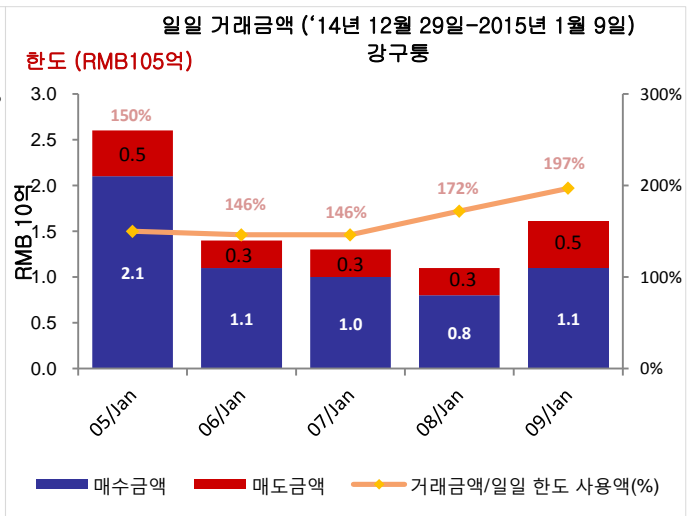
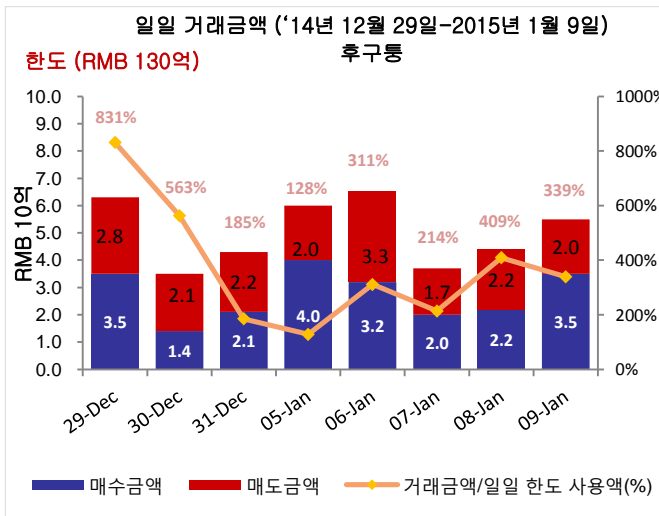
이번 호 소식:

- 시장 개요
- 후구통 및 강구통의 일일 거래금액
- 후구통 및 강구통의 총 한도 사용추이
- A+H주 시가총액 기준 상위 10대 A+H주 종목
- 후구통 거래금액 분류
- 거래금액 기준 상위 10대 후구통 및 강구통 종목
- 2014년 시장별 일 평균 회전거래량 및 회전율 추이
- 2015년 1월 및 2월의 거래일정
- 2015년 1월의 주요 경제 뉴스 및 지표
- 별첨 - 차이나 커넥트 회원 증권사(China Connect EP) 및 연계 증권사(Trade-through EP) 목록

시장 개요:

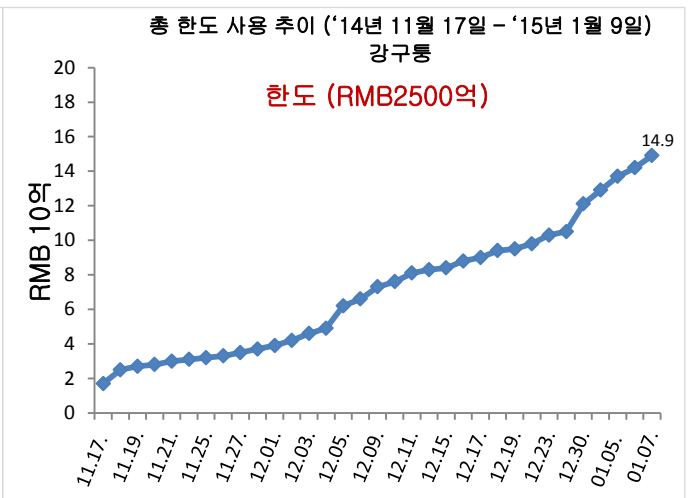
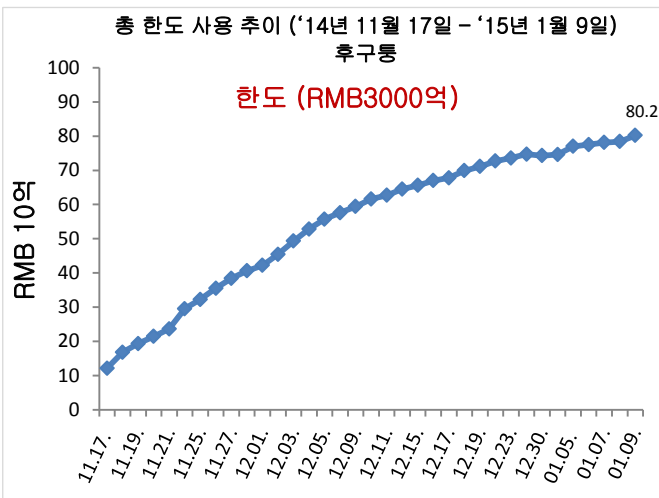
- 2014년 12월 29일부터 2015년 1월 9일까지 후구통(Northbound)과 강구통(Southbound)의 일 평균 거래금액은 각각 RMB 50억 2600만과 HK\$20억 800만이었습니다.
- 2015년 1월 9일 기준, 후구통과 강구통의 순매수누적금액은 각각 RMB802억과 RMB149억이었습니다.

일일 거래금액



출처: 홍콩거래소, 2015년 1월 9일 기준

총 한도 사용 추이



출처: 홍콩거래소, 2015년 1월 9일 기준

A+H 시가총액 기준 상위 10대 A+H 동시상장 종목

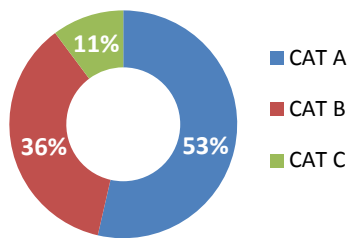
A+H 시가총액 기준 상위 10대 A+H 동시상장 종목

종목명 (A+H주)	A+H 시가총액 (US\$ 10억)	후구통 거래금액		강구통 거래금액		A 주 시가총액 (US\$ 10억)	SSE 시가총액 순위	A주 대비 H주 프리미엄/ 할인
		매수 (US\$ m)	매도 (US\$ m)	매수 (US\$ m)	매도 (US\$ m)			
1. 페트로차이나	339	8.76	6.31	20.74	6.92	315	1	-41.56%
2. 공상은행	274	125.53	103.71	5.97	2.66	210	2	-5.98%
3. 중국건설은행	210	24.14	15.49	20.48	2.76	10	60	-19.31%
4. 중국은행	196	68.21	134.49	25.60	5.49	148	4	-20.47%
5. 농업은행	194	24.78	83.77	9.96	3.15	178	3	-14.18%
6. 중국인수보험	143	49.65	68.75	5.29	0.30	114	5	-28.04%
7. 시노펙	121	44.01	9.70	21.75	2.82	101	6	-26.12%
8. 중국평안보험	101	388.78	261.02	28.64	6.32	61	7	-8.60%
9. 교통은행	72	13.70	25.76	4.15	0.40	41	15	-16.48%
10. 중국신화에너지	67	19.06	23.90	5.05	1.44	57	8	-15.14%

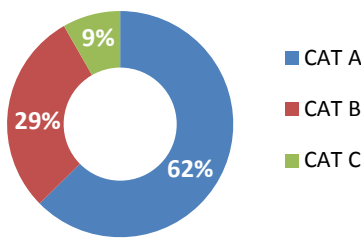
출처: 상하이 증권거래소 및 홍콩거래소, 2015년 1월 9일 기준, '14년 12월 29일-'15년 1월 9일에 해당하는 거래금액

후구통 거래금액 분류

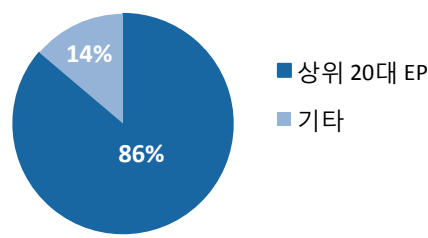
EP 시장점유율별 매수금액 비중
('14년12월29일- '15년1월9일)



EP 시장점유율별 매도금액 비중
('14년12월29일- '15년1월9일)



상위 20대 EP의 총 매매금액 비중
('14년12월29일- '15년1월9일)



참고: CAT A EP (포지션 1-14), CAT B EP (포지션 15-65) CAT C EP (포지션 >65). 기타 자세한 사항은 [여기](#)를 클릭하시기 바랍니다
출처: 홍콩거래소, 2015년 1월 9일 기준, '14년12월 29일- 2015년 1월 9일에 해당하는 거래금액

거래금액별 상위 10대 종목

총 거래금액 기준 상위 10대 A주 (후구통)

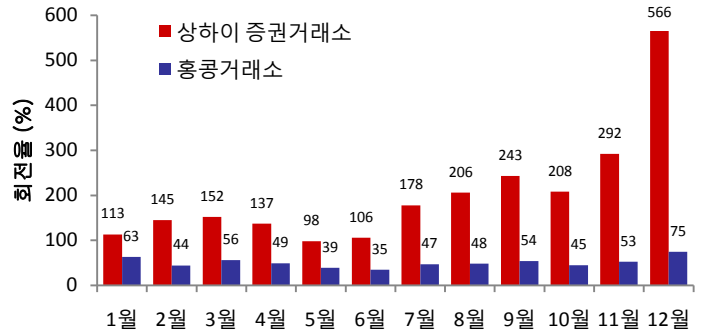
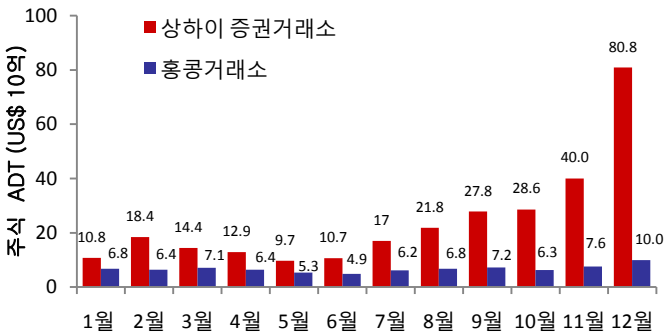
종목명/ 종목코드	거래금액 (US\$ 1백만)	시가총액 (US\$ 10억)	*주가 수익률	배당수익 (%)
1. 중신증권 (SH.600030)	810	55	49x	0.43
2. 중국평안보험 (SH.601318)	650	61	16x	0.96
3. 대진철도 (SH.601006)	267	27	12x	3.80
4. 상해자동차 (SH.600104)	263	42	10x	5.05
5. 공상은행 (SH.601398)	229	210	6x	5.36
6. 중국은행 (SH.601988)	203	148	7x	4.38
7. 초상은행 (SH.600036)	195	52	7x	3.95
8. 보리부동산 (SH. 600048)	185	18	9x	1.84
9. 중국건축 (SH.601668)	160	32	10x	2.15
10. 중국태평양보험그룹 (SH. 601601)	151	31	28x	1.29

총 거래금액 기준 상위 10대 홍콩주 (강구통)

종목명/ 종목코드	거래금액 (US\$ 1백만)	시가총액 (US\$ 10억)	*주가 수익률	배당수익 (%)
1. 중국민생은행 (HK.1988)	46	9	7x	1.97
2. 중신증권 (HK.6030)	44	4	49x	0.65
3. 중국북차 (HK.6199)	40	3	N.A	N.A
4. 상하이전기 (HK.2727)	39	2	19x	2.14
5. 중국남차 (HK. 1766)	37	3	27x	1.11
6. 중국철도건설 (HK.1186)	37	3	9x	1.67
7. 중신은행 (HK.998)	37	11	6x	5.34
8. 금융상업무역 (HK.3308)	37	2	11x	4.04
9. 중국해양양전서비스 (HK.2883)	35	3	7x	4.00
10. 중국평안보험 (HK.2318)	35	40	19x	1.06

출처: 상하이 증권거래소 및 홍콩거래소, '15년 1월 9일 기준, '14년12월 29일-'15년 1월 9일에 해당하는 거래금액 *과거 주가수익률(Historical P/E Ratio)

2014년 일 평균 회전거래량(ADT) 및 회전을 추이



출처: 세계거래소연맹(WFE) 및 홍콩거래소. 2014년 12월 31일 기준. 홍콩거래소의 ADT 및 회전을 수치는 ETF 상품을 포함하나 워런트(warrants)는 제외합니다.

2015년 1월 및 2월 거래일정

Mon	Tue	Wed	Thu	Fri	Sat	Sun
			★ 1 ☆	★ 2	3	4
5	6	7	8	9	10	11
12	13	14	15	16	17	18
19	20	21	22	23	24	25
26	27	28	29	30	31	

★ ☆ China / Hong Kong Public Holiday (Market Close for Northbound & Southbound Trading)
 ■ Two-way (Northbound & Southbound) Trading

Mon	Tue	Wed	Thu	Fri	Sat	Sun
						1
2	3	4	5	6	7	8
9	10	11	12	13	14	15
16	17	★ 18	★ 19 ☆	★ 20 ☆	21	22
★ 23	★ 24	25	26	27	28	

★ ☆ China / Hong Kong Public Holiday (Market Close for Northbound & Southbound Trading)
 ■ Two-way (Northbound & Southbound) Trading ■ Northbound Trading Only

출처: 상하이 증권거래소의 관련 페이지는 [여기](#) 를 클릭하고 (중국어 버전만 제공함), 홍콩거래소는 [여기](#) 를 참고하시기 바랍니다.

2015년 1월 주요 경제 뉴스 및 지표

2015년 1월

14/1/2015	중국: 외국인직접투자 YoY	23/1/2015	중국: HSBC 중국 제조업 구매관리자지수(PMI)
20/1/2015	중국: 소매판매 YTD YoY; 중국: 소매판매 YoY; 중국: 산업생산 YTD YoY; 중국: 산업생산 YoY; 중국: GDP YoY;	27/1/2015	홍콩: 무역수지 홍콩: 수출 YoY; 홍콩: 수입 YoY
22/1/2015	홍콩: 소비자종합물가지수YoY	30/1/2015	홍콩: 통화량 M1 / M2/ M3 HKD YoY 홍콩: 재정수지 HKD

상하이-홍콩 증시 연계 제도에 대한 기타 자세한 정보는 이 곳을 통해 확인하실 수 있습니다.

웹사이트: www.hkex.com.hk/chinaconnect
 이메일 : info@hkex.com.hk
 뉴스레터: [이전 호](#)
 보도자료: [2015년 1월 6일](#)

법적고지

본 뉴스레터는 정보제공만을 위한 것이며 법률적인 자문이나 세금과 관련한 자문에 해당하지 않습니다. 투자자들은 상하이-홍콩 증시 연계 제도의 거래 대상 주식을 거래함에 있어서 주의를 기울여야 합니다. 홍콩거래소(Hong Kong Exchanges and Clearing Limited)와 홍콩거래소의 자회사는 본 뉴스레터의 사용 또는 의존에 기인해 발생하는 그 어떠한 손실이나 피해에도 책임을 지지 않습니다.

차이나 커넥트 회원 증권사(China Connect Exchange Participants) 목록

농은국제증권 ABC Securities Company Limited	광발증권(홍콩) GF Securities (Hong Kong) Brokerage Limited	군영증권 Noble Securities Company Limited
발리(Bali)증권 Bali Securities Co. Limited	골드만삭스증권(아시아) Goldman Sachs (Asia) Securities Limited	OCBC윙항증권 OCBC Wing Hang Shares Brokerage Co. Limited
바클레이즈 캐피탈 아시아 Barclays Capital Asia Limited	궈둥증권 Guangdong Securities Limited	옵티버 트레이딩 홍콩 Optiver Trading Hong Kong Limited
BNP 파리바 증권(아시아) BNP Paribas Securities (Asia) Limited	국도증권(홍콩) Guodu Securities (Hong Kong) Limited	동방증권(홍콩) Orient Securities (Hong Kong) Limited
중은국제증권 BOCI Securities Limited	국신증권(HK) Guosen Securities (HK) Brokerage Company, Limited	필립증권(홍콩) Phillip Securities (Hong Kong) Limited
교은국제증권 BOCOM International Securities Limited	국태군안증권(홍콩) Guotai Junan Securities (Hong Kong) Limited	보생기화 Po Sang Futures Limited
요재증권(H.K.) Bright Smart Securities International(H.K.) Limited	국원증권(홍콩) Guoyuan Securities Brokerage (Hong Kong) Limited	통일증권(홍콩) President Securities (Hong Kong) Limited
건은(CCB)국제증권 CCB International Securities Limited	해통국제증권 Haotong International Securities Company Limited	푸르덴셜증권 Prudential Brokerage Limited
장강증권(HK) Changjiang Securities Brokerage (HK) Limited	항생증권 Hang Seng Securities Limited	제로국제증권 Qilu International Securities Limited
치부증권 Chief Securities Limited	한리증권(HK) Hani Securities (HK) Limited	화부가락증권 Quam Securities Company Limited
중국광대증권(HK) China Everbright Securities (HK) Limited	홍콩국제증권 Hong Kong International Securities Limited	회신리재 Realink Financial Trade Limited
중국은하국제증권(홍콩) China Galaxy International Securities (Hong Kong) Co., Limited	HSBC 증권(홍콩) HSBC Broking Securities (Hong Kong) Limited	RHB OSK증권 홍콩 RHB OSK Securities Hong Kong Limited
중금공사(CICC)홍콩증권 China International Capital Corporation Hong Kong Securities Limited	HSBC 증권(아시아) HSBC Securities Brokers (Asia) Limited	법국홍업증권(HK) SG Securities (HK) Limited
초상증권(HK) China Merchants Securities (HK) Co., Limited	화태금융지주(홍콩) Huatai Financial Holdings (Hong Kong) Limited	상은증권 Shacom Securities Limited
중신건투증권 China Securities (International) Brokerage Company Limited	일통증권 I-Access Investors Limited	신은만국증권(H.K.) Shenyin Wanguo Securities (H.K.) Limited
창흥증권 Chong Hing Securities Limited	공은국제증권 ICBC International Securities Limited	화성증권 Sino Grade Securities Limited
항풍증권 Christfund Securities Limited	흥중증권(홍콩) Industrial Securities (HK) Brokerage Limited	시노팩증권(아시아) SinoPac Securities (Asia) Limited
CIMB증권 CIMB Securities Limited	인스틴넷 퍼시픽 Instinet Pacific Limited	남화증권 South China Securities Limited
중신증권(HK) CITIC Securities Brokerage (HK) Limited	J.P. 모건증권(홍콩) J.P. Morgan Broking (Hong Kong) Limited	스탠다드차타드증권(홍콩) Standard Chartered Securities (Hong Kong) Limited
씨티그룹 글로벌 마켓 아시아 Citigroup Global Markets Asia Limited	JTI증권 JTI Securities Limited	신흥기투자 Sun Hung Kai Investment Services Limited
CLSA 유한공사 CLSA Limited	KGI증권(홍콩) KGI Securities (Hong Kong) Limited	서스키하나 홍콩 Susquehanna Hong Kong Limited
초은국제증권 CMB International Securities Limited	김영증권(홍콩) Kim Eng Securities (Hong Kong) Limited	대취증권 Taifair Securities Limited
중국북방증권 CNI Securities Group Limited	킹스턴증권 Kingston Securities Limited	탐버힐증권 홍콩 Timber Hill Securities Hong Kong Limited
크레디트스위스증권(홍콩) Credit Suisse Securities (Hong Kong) Limited	곤태증권(금은) Kuentai Securities (Kam Ngan) Company Limited	도요증권 아시아 Toyo Securities Asia Limited
군익증권(HK) CSC Securities (HK) Limited	육복증권(홍콩) Luk Fook Securities (HK) Limited	동성증권(중개) Tung Shing Securities (Brokers) Limited
대신증권 Dah Sing Securities Limited	맥쿼리 캐피탈 증권 Macquarie Capital Securities Limited	동태증권 Tung Tai Securities Company Limited
DBS 비커스증권(HK) DBS Vickers (Hong Kong) Limited	만리풍증권 Malahan Securities Limited	UBS 증권 홍콩 UBS Securities Hong Kong Limited
도이치증권 아시아 Deutsche Securities Asia Limited	원부증권(홍콩) Masterlink Securities(HK) Corporation Limited	UOB 카이히언(홍콩) UOB Kay Hian (Hong Kong) Limited
영황증권 Emperor Securities Limited	조풍증권(홍콩) Mega Securities (Hong Kong) Company Limited	승리증권 Victory Securities Company Limited
안신국제증권(홍콩) Essence International Securities (Hong Kong) Limited	메릴린치 극동 Merrill Lynch Far East Limited	유안타증권(홍콩) Yuanta Securities (Hong Kong) Company Limited
장웅증권 Ever-Long Securities Company Limited	모건스탠리 홍콩 Morgan Stanley Hong Kong Securities Limited	월수증권 Yue Xiu Securities Company Limited
제일상해증권 First Shanghai Securities Limited	남화증권(홍콩) Nanhua Securities (Hong Kong) Company Limited	합계: 97개 회원 증권사 (2014년 11월 14일 기준)
풀브라이트증권 Fulbright Securities Limited	중원증권 National Resources Securities Limited	

본 명단은 웹사이트에 게재되어 있습니다: [여기](#) 를 클릭하시기 바랍니다

연계 증권사(Trade-through Exchange Participants) 목록

종아증권 Asia-Pac Securities Limited	국호자본 GuocoCapital Limited	중국평안증권(홍콩) Ping An of China Securities (Hong Kong) Company Limited
고승증권 Audrey Chow Securities Limited	개성증권 Halcyon Securities Limited	보기증권 Po Kay Securities & Shares Company Limited
BMI 증권 BMI Securities Limited	형달국제금융 Hantec Group International Finance Limited	요준금융 Prominence Financials Limited
Boom.com 유한공사 Boom.com Limited	형달증권 Hantec Securities Co. Limited	성원증권 Sheng Yuan Securities Limited
억성증권 Brilliant Norton Securities Company Limited	연합증권 Head & Shoulders Securities Limited	신보성증권 SPS Securities Limited
동신증권 Business Securities Limited	흥위연합증권 Hing Wai Allied Securities Limited	상회증권 Stockwell Securities Limited
융덕증권 Capitec Securities Limited	호풍증권투자 Ho Fung Shares Investment Limited	실덕증권 Success Securities Limited
화신증권 China System Securities Limited	중성국제증권 iSTAR International Securities Co. Limited	대덕증권(아시아) Tai Tak Securities (Asia) Limited
중국은성증권 China Yinsheng Securities Limited	재팬아시아증권 Japan Asia Securities Limited	타이완 콘코드 캐피탈 증권(홍콩) Taiwan Concord Capital Securities (Hong Kong) Limited
경화산일증권(H.K.) Core Pacific-Yamaichi Securities (H.K.) Limited	집미증권 Jimei Securities Limited	둔패증권 Tanrich Securities Company Limited
회업증권 Delta Asia Securities Limited	일성가부증권 JS Cresvale Securities International Limited	가유증권 Treasure Securities Limited
융부증권 Delta Wealth Securities Limited	가신증권 Kaiser Securities Limited	회영증권 VC Brokerage Limited
동아증권 East Asia Securities Company Limited	KCG 증권 아시아 KCG Securities Asia Limited	광왕증권 Win Wong Securities Limited
제일금화증권 First Worldsec Securities Limited	고씨형제증권 Ko's Brother Securities Company Limited	영풍증권 Wing Fung Securities Limited
부대중순증권 FP Sino-Rich Securities & Futures Limited	이성행증권 Lei Shing Hong Securities Limited	영룡증권 Wing Lung Securities Limited
푸본증권(홍콩) Fubon Securities (Hong Kong) Limited	리포증권 Lippo Securities Limited	영태증권 Wintech Securities Limited
복요증권 Geminis Securities Limited	상건증권 M Y Securities Limited	영통증권 Wintone Securities Limited
젠팅증권 Genting Securities Limited	만조풍국제증권 Marigold International Securities Limited	화풍증권 Wo Fung Securities Company Limited
가룡증권 GLS Securities Limited	미래에셋증권(홍콩) Mirae Asset Securities (HK) Limited	광고증권 Wocom Securities Limited
금원증권 Golden Fountain Securities Limited	동영아주증권 Oriental Patron Securities Limited	익고증권 Yicko Securities Limited
대당금융(증권) Grand Investment (Securities) Limited	태평기업증권 Pacific Foundation Securities Limited	합계: 64개 연계 EP (2015년 1월 6일 기준)
GT 캐피탈 GT Capital Limited	박대증권 Partners Capital Securities Limited	

본 명단은 웹사이트에 게재되어 있습니다: [여기](#)를 클릭하시기 바랍니다.