



香港交易所周年傳媒午餐會

香港交易所集團《戰略規劃2013-2015》

2013年1月15日



大綱

1 香港交易所回顧

2 香港交易所集團《戰略規劃 2013-2015》

3 總結

《戰略規劃2010-2012》：願景與使命回顧



願景

將香港交易所定位為全球投資者及發行人的首選中國交易所，
以及大中華發行人及投資者的首選國際交易所

使命

在香港建立並營運交投活躍的國際公開金融市場

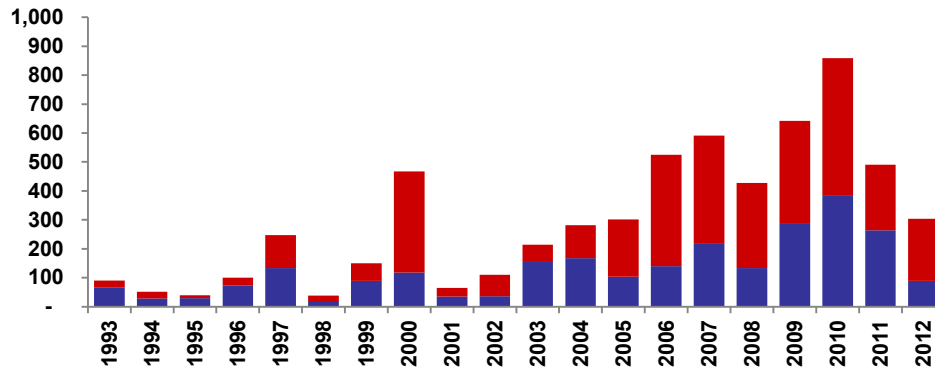
為何立足中國？

中國的開放為香港交易所締造了由地區交易所轉型成為真正的全球領先交易所的機遇



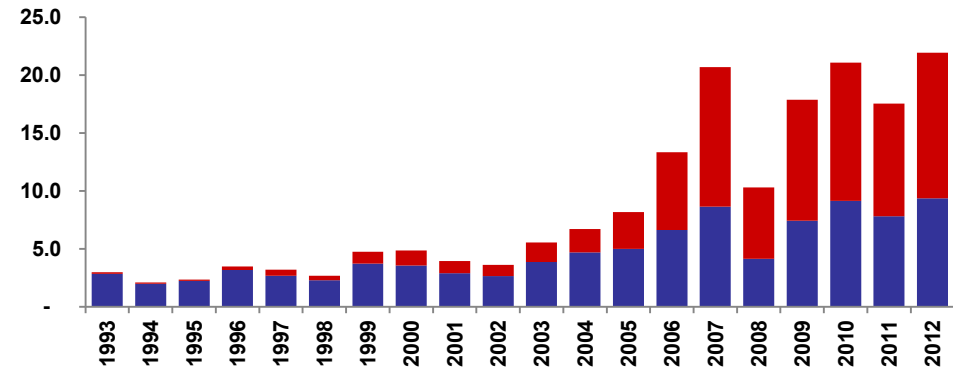
一個由上市與集資主導發展的篇章

總募集資金 (十億港元)



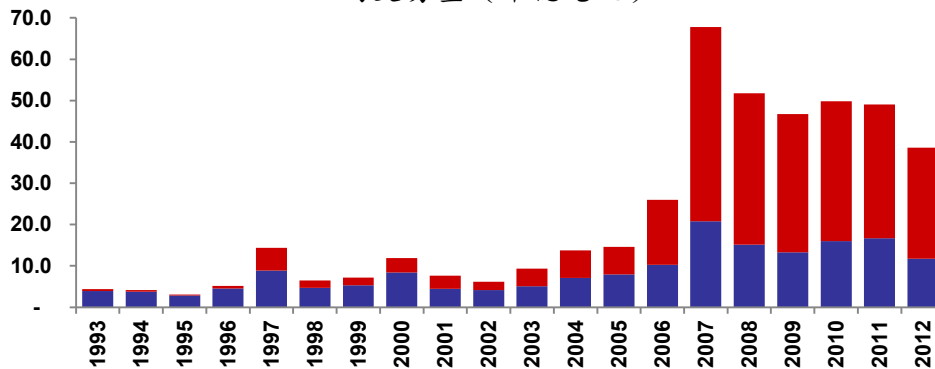
總市值迅猛增長

香港交易所上市公司總市值 (萬億港元)



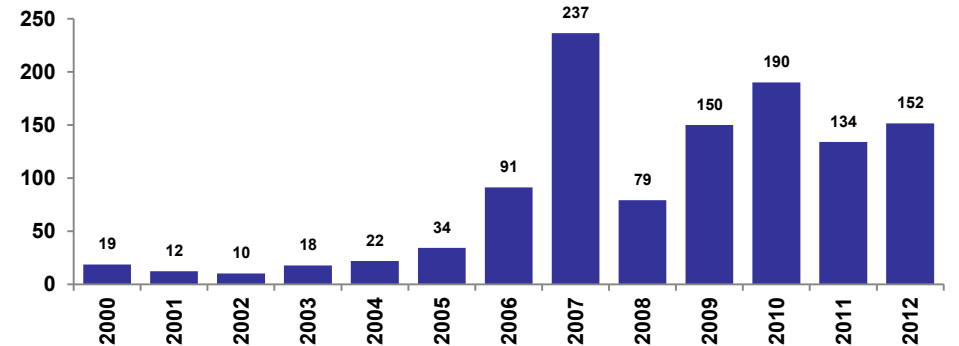
日均交易量帶動香港交易所增長

日均交易量 (十億港元)



香港交易所：全球領先的交易所

香港交易所 (388) 市值 (十億港元)



■ 除中國外的其他地區 ■ 中國

我們何以取得成功？ 因為我們在適當的時間為中國提供其所需的價值



中國



國際

第一章

發行人



投資者
有中國業務聯繫的發行人

第二章

投資者



發行人

第三章

金融機構及企業



金融機構及企業

主要區別：
第一章 — 資金流入中國內地（資本輸入）
第二章及第三章 — 資金流出中國內地（資本輸出）

《戰略規劃 2010-2012》：我們取得甚麼成果？



重要主題	里程碑	未來考慮事項
壯大核心業務	<ul style="list-style-type: none"> ✓ 2010-11年度首次公開招股 市場稱冠全球 ✓ 國際企業來港上市 ✓ 優化上市程序 ✓ 結構性產品成交量高踞榜首 ✓ 股票期權市場壯大 	<ul style="list-style-type: none"> ■ 提高持倉限額
提升全球競爭力	<ul style="list-style-type: none"> ✓ AMS/3.8 ✓ 將軍澳數據中心 ✓ 推出領航星平台 ✓ 設備託管服務 ✓ 風險管理改革 ✓ 新交易時間 ✓ T+2日完成款項交收 ✓ 收市後期貨交易 	<ul style="list-style-type: none"> ■ 進一步改革市場微結構 ■ 新一代系統
增加資產類別及擴大市場地域	<ul style="list-style-type: none"> ✓ 人民幣基礎建設 ✓ 人民幣產品（首次公開招股、上市後增發、交易所買賣基金、期貨） ✓ 收購LME ✓ 營運市場數據業務的外商獨資企業 ✓ 合資公司中華交易服務⁽¹⁾ ✓ 場外結算 ✓ BRICS交易所聯盟 	<ul style="list-style-type: none"> ■ 與內地市場互聯互通

《戰略規劃 2010-2012》為《戰略規劃 2013-2015》的轉型奠定了堅實基礎



《戰略規劃2013-2015》

2013至2015年集團戰略願景與使命

願景

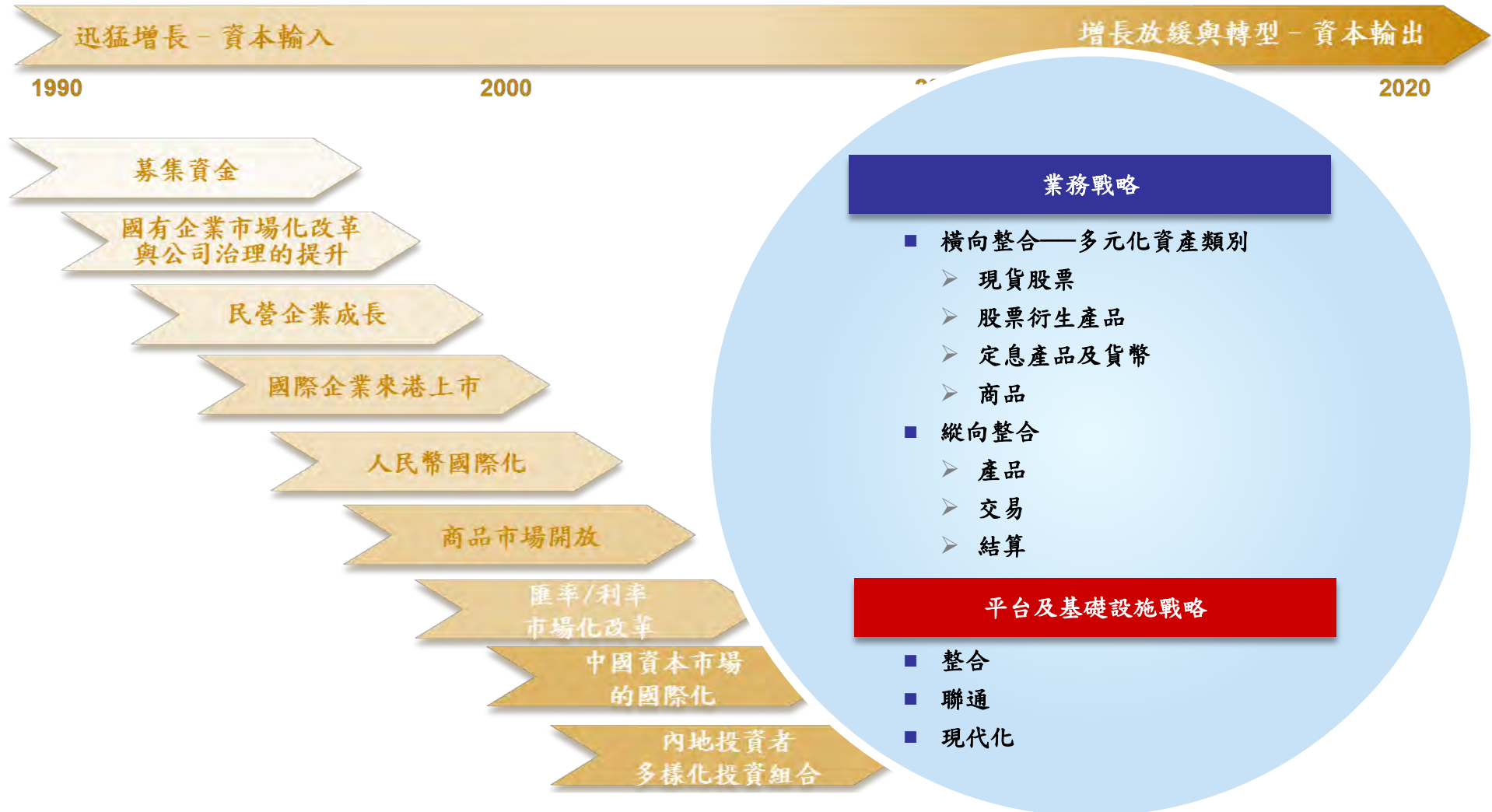
把香港交易所構建成一家提供全方位產品及服務，和縱橫向全面整合的全球領先交易所...

...並作好準備以把握中國資本項下在審慎管理下加速開放的種種機遇

使命

致力成為中國客戶走向世界的、以及國際客戶進入中國的首選環球交易所

香港交易所《戰略規劃 2013-2015》—— 把握中國資本項下開放機遇，冀成為全球領先交易所



2013至2015年戰略重點：與中國市場互聯互通 + 全球領先交易所

以LME為催化劑，促進資本項下加速開放—— 探索適合模式



- 內地投資者對多元化產品的殷切需求
- 內地資本市場希望國際化

股票
人民幣31萬億元

- 市場已開放
- 需要更多離岸人民幣投資產品

定息產品及貨幣
人民幣258萬億元

- 企業殷切希望擴大境內外商品市場融合
- 實體經濟有風險管理的需求
- 中國需要獲取更大的全球定價權

商品
人民幣95萬億元

人民幣
流出



結構性增長

自然增長

股票
13萬億港元

探索適合模式

交易

交易

結構性增長

定息產品及貨幣⁽¹⁾
人民幣5,710億元

將受惠於人民幣自然外流

風險管理

風險管理

結構性增長

自然增長

LME
14萬億美元⁽²⁾

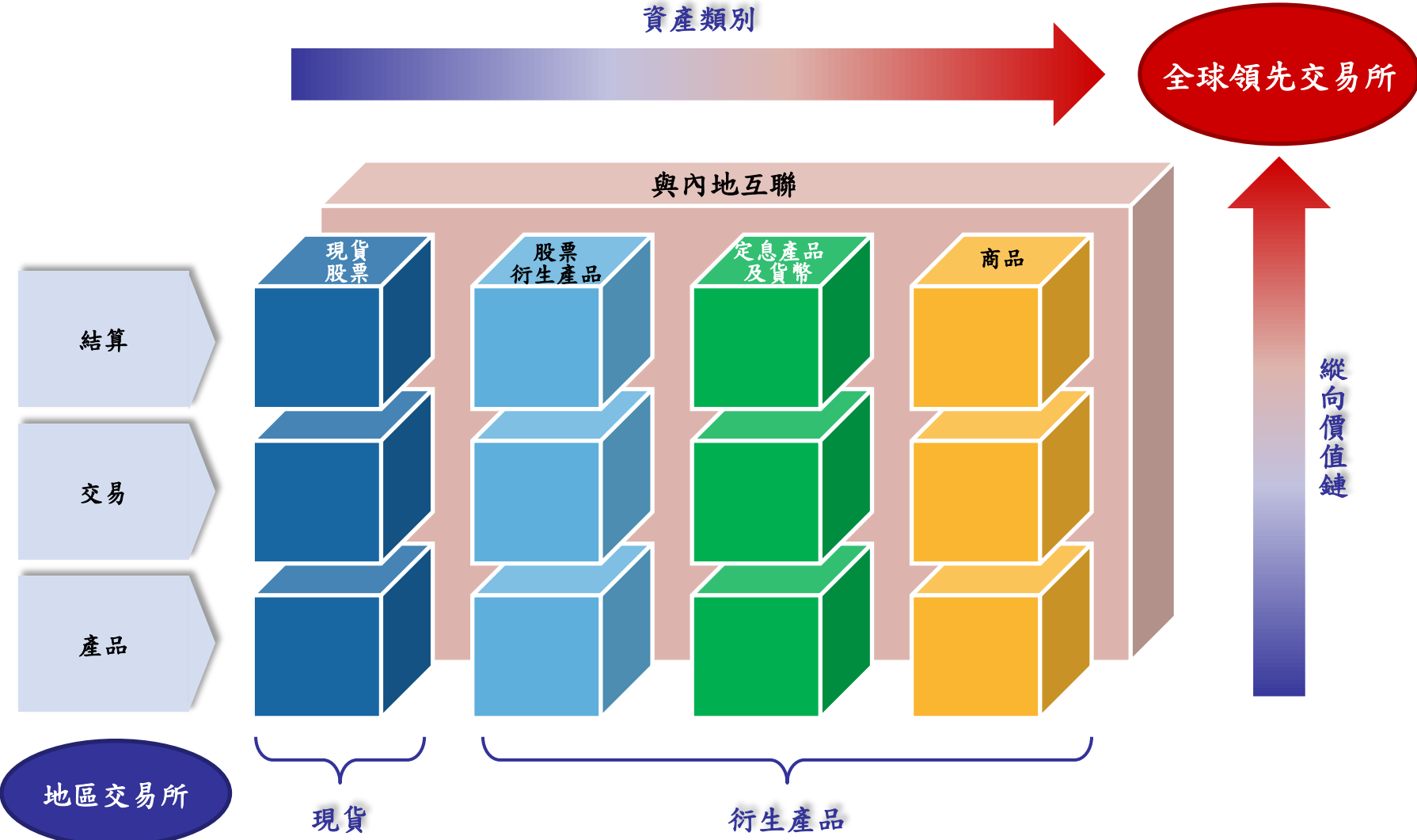
探索適合模式

註：

(1) 香港定息產品及貨幣是指2012年11月香港離岸人民幣存款數量

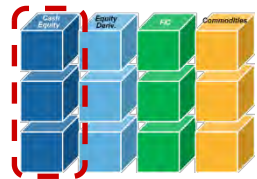
(2) 截至2012年12月6日成交量

全球領先交易所： 橫向資產類別 + 縱向全面整合

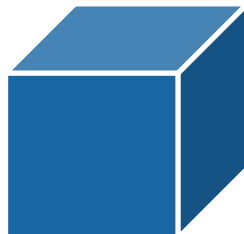


現貨股票——

內地市場持續開放，成熟業務可望再上台階……



結算



- 無紙化
- 符合國際證監會組織(IOSCO)的規定
- 與內地合作建立跨境結算基礎設施

上市

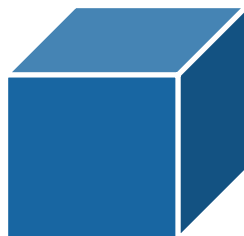
交易



- 擴充人民幣交易
- 改革市場微結構
- 與內地相關機構合作促成市場互聯互通

交易所
買賣基金

產品

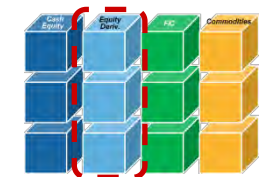


- 中國企業持續來港上市
 - B股轉H股
 - 內地監管機構放寬離岸上市規定
- 國際企業來港上市
- RQFII（人民幣合格境外機構投資者）交易所買賣基金及跨市場交易所買賣基金

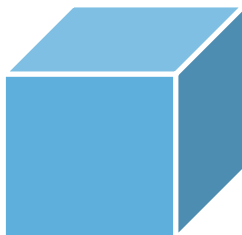
流轉率

……通過與內地相關機構合作，促成市場互聯互通

股票衍生產品—— 中國投資者的一站式交易所

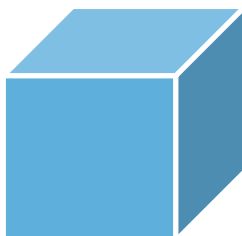


結算



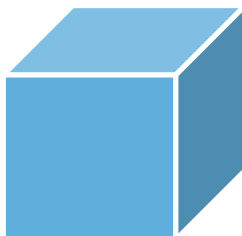
- 將成立股票衍生產品的場外結算所
- 整合結算所

交易



- 收市後期貨交易
- 革新股票期權市場／持倉限額

產品



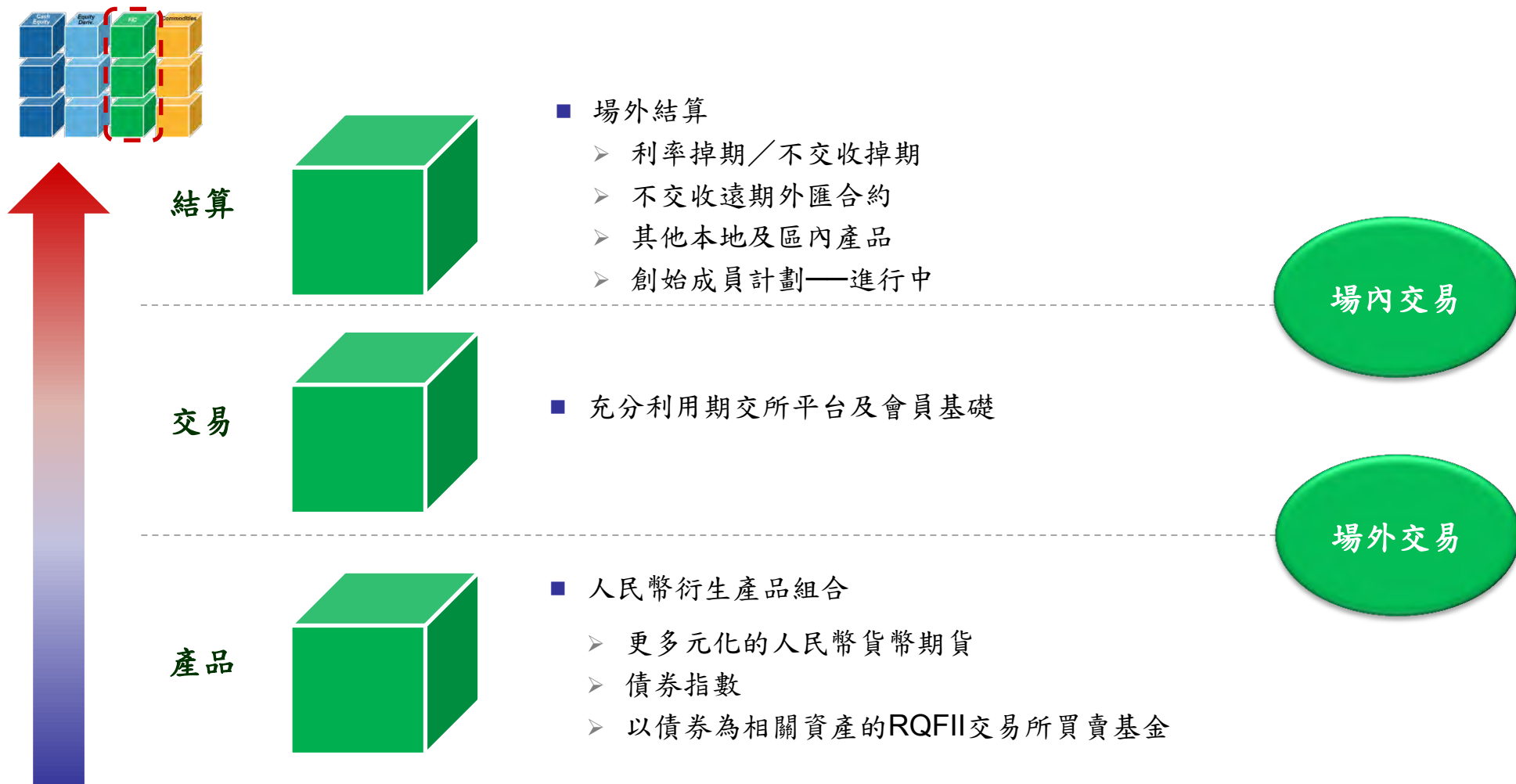
- 與內地的合資公司（中華交易服務）研發指數新產品
- BRICS聯盟——第二階段

中國

環球

通過產品創新維持優勢

定息產品及貨幣—— 把握人民幣國際化的機遇



以人民幣國際化及全球監管規定的新發展作為主要推動力

商品—— LME助我們跨進商品業務領域



大大增強香港在國家經濟發展中的戰略地位

《戰略規劃2013-2015》——平台及基礎設施戰略



平台戰略—— 過渡至跨資產共同平台

平台及
基礎設施戰略

今天

以市場劃分的
系統平台

	現貨	衍生產品		
	股票	股票 衍生產品	定息產品 及貨幣	商品
交易	■	□	■	■
市場數據	■	□	■	■
結算	■	□	■	■

新一代基礎平台

- 建立新一代現貨股票交易系統
- 擴充領航星市場數據系統涵蓋範圍至定息產品、貨幣及商品
- 新一代結算系統的可行性研究

未來

共同平台

	現貨	衍生產品		
	股票	股票	定息產品 及貨幣	商品
	■			
	■			
	■			

註：僅為構思圖。

■ 現有平台

□ 新一代平台

- 縱向結構是歷史承傳下來
- 依賴供應商支援

- 就若干資產類別研發最優良技術
- 準備將平台擴大至其他資產類別

- 跨資產類別平台
- 供應商較少
- 橫向發展——協同效益
- 內部支援能力

基礎設施戰略

今天

未來

整合

與系統連接

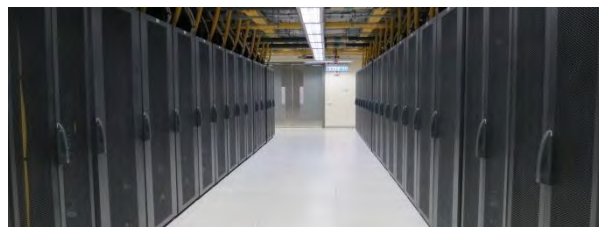
跨境聯通

將軍澳數據中心



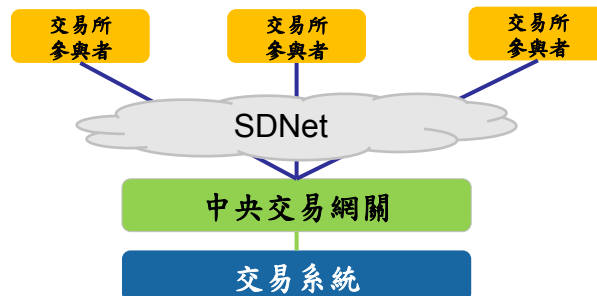
- 整合資訊技術辦公室及多個數據中心——提高營運效率
- 現貨市場系統已於2012年10月遷移
- 新一代平台的基礎

設備託管服務



- 更低延時、生態圈
- 已於2012年12月推出

中央交易網關



- 降低市場成本

內地市場數據樞紐

- 在內地成立外商獨資企業
- 透過數據樞紐在內地發布市場數據

LME在香港設立據點

- 便於亞洲參與者涉足LME

全球網絡

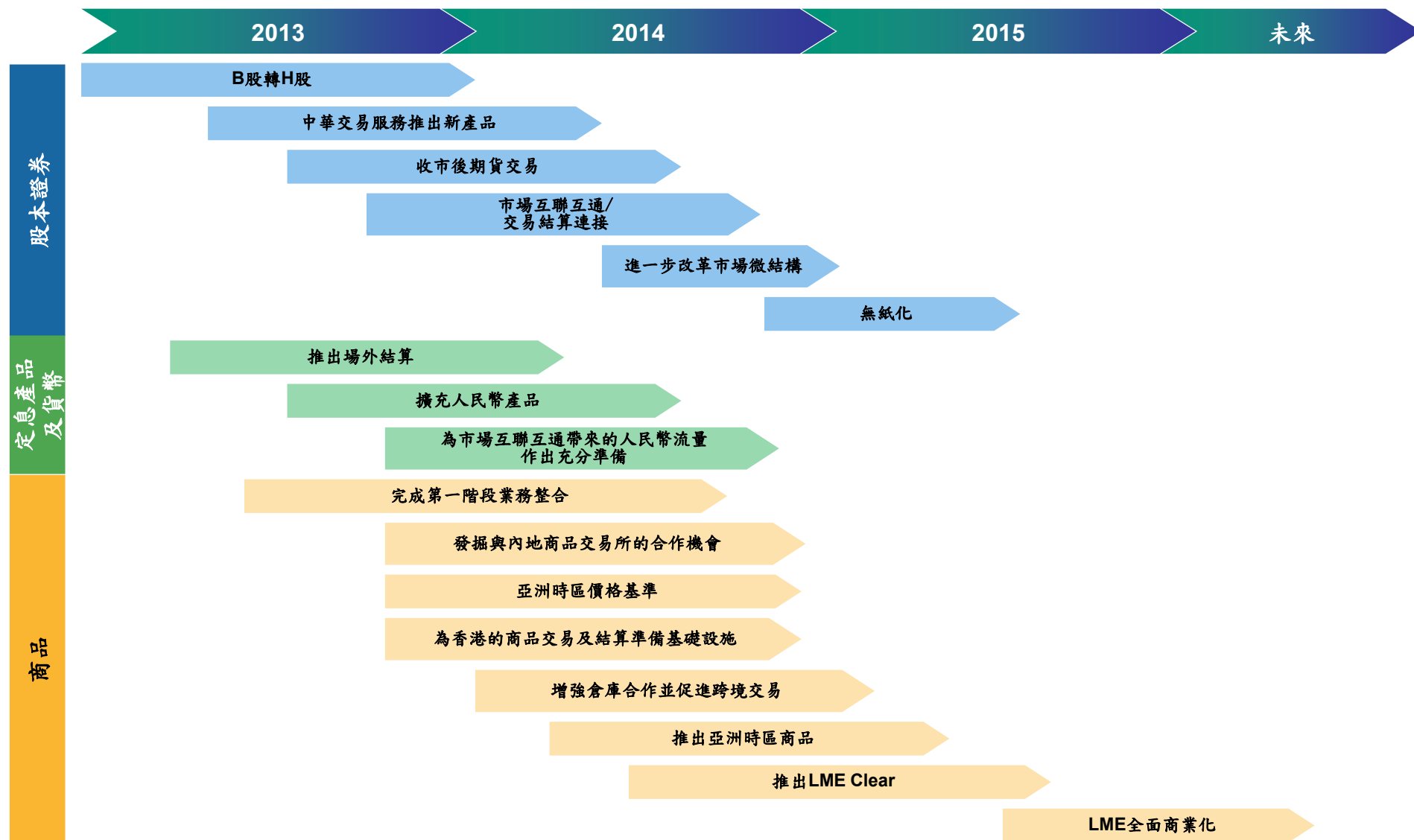
- 增加接觸海外參與者的渠道
- 吸引環球交易網絡加入我們的生態圈，以增加來自海外的資金



HKEX
香港交易所

總結

初步時間表—— 計劃執行須假以時日，時間表須依實際情況而定



《戰略規劃2013-2015》的總結



戰略願景：

香港交易所成為一家提供全方位產品及服務、縱橫向全面整合的
全球領先交易所

基礎：

香港交易所核心業務持續增長

機遇：

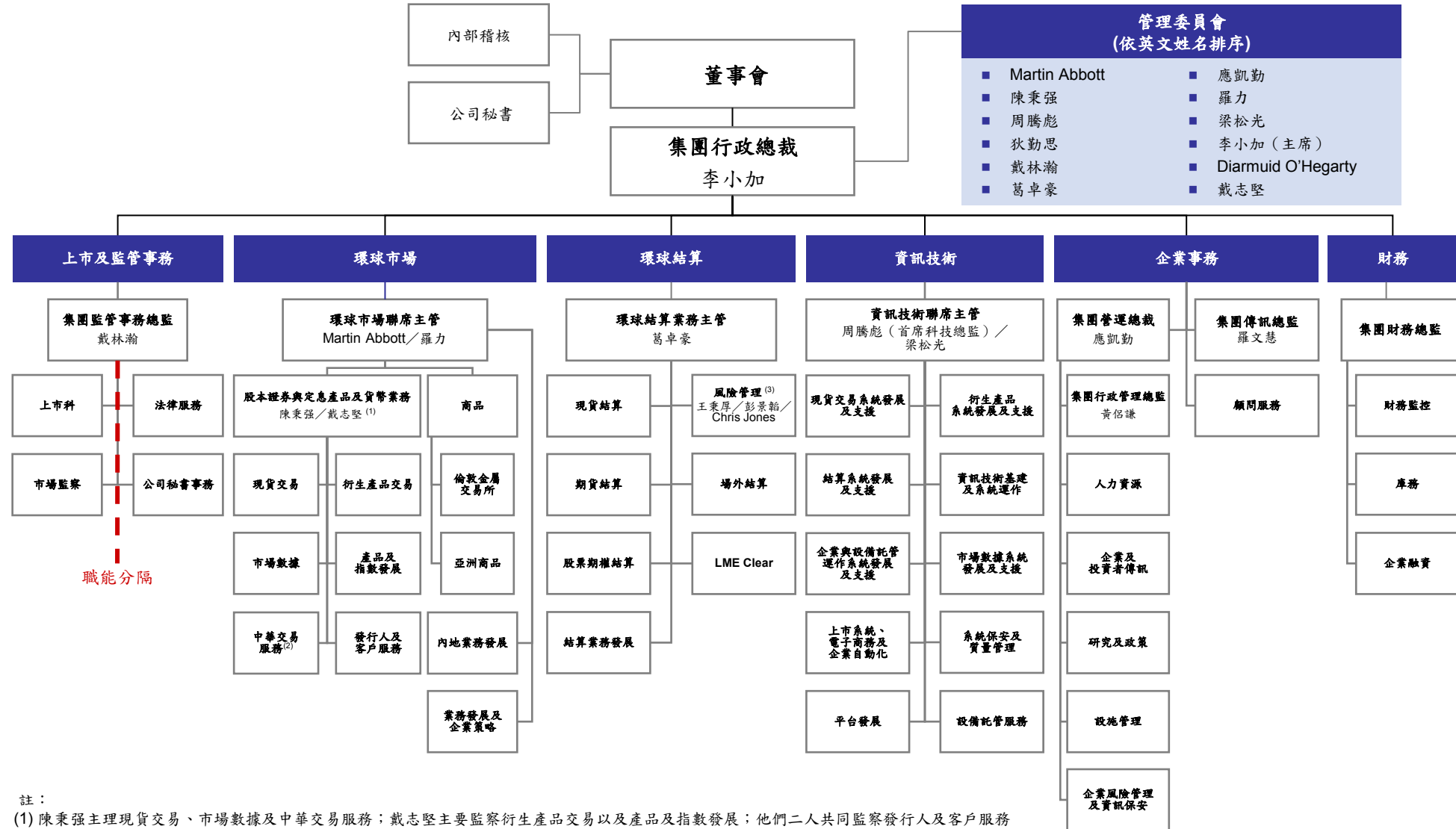
中國資本項下在審慎管理下加速開放

主要催化劑：

收購LME

市場互聯互通計劃 + 全球領先交易所

香港交易所集團組織架構圖



註：

(1) 陳秉強主理現貨交易、市場數據及中華交易服務；戴志堅主要監察衍生產品交易以及產品及指數發展；他們二人共同監察發行人及客戶服務

(2) 中華交易服務全名為中華證券交易服務有限公司

(3) 結算風險管理聯席主管直接向香港交易所集團行政總裁匯報重大風險事宜

LME 現行組織架構圖

