

上海・香港株式市場相互乗り入れプログラムの隔週ニュースレターをご覧いただきありがとうございます。本ニュースレターではプログラムに関する取引統計、取引所営業日カレンダーや経済データカレンダーの定期的な更新情報をお届けいたします。

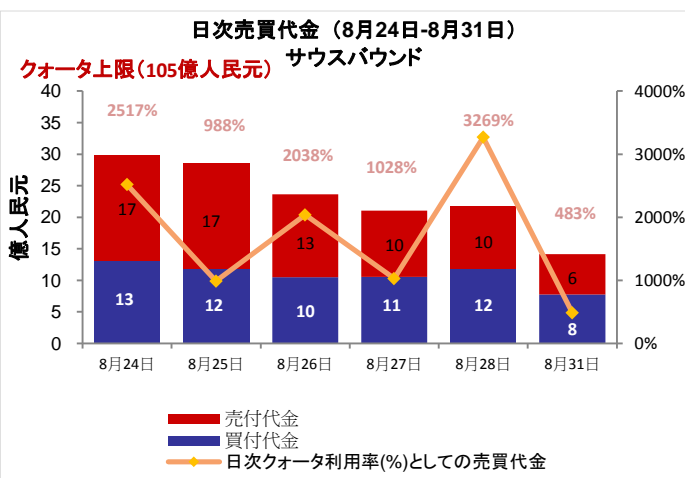
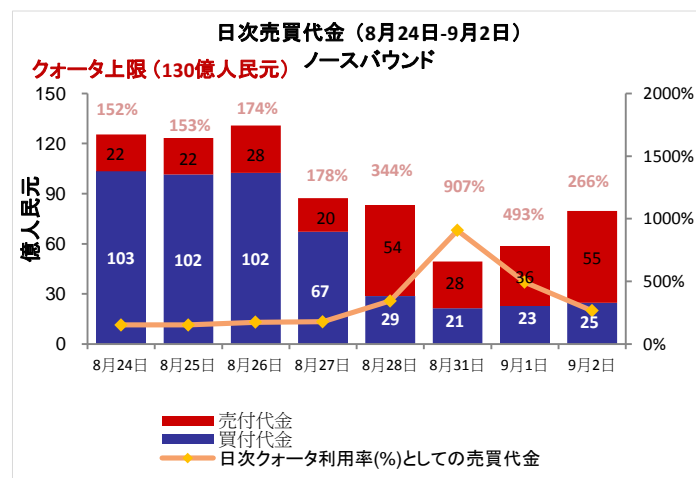
本号の内容:

- 市場概況
- ノースバウンド及びサウスバウンド日次売買代金
- ノースバウンド及びサウスバウンドクォータ利用総額
- ノースバウンド売買代金の内訳
- ノースバウンド及びサウスバウンド売買代金上位10銘柄
- A+H株式の時価総額上位10銘柄
- 発行済株式保有率上位10銘柄(%)
- 上海・香港ストック・コネクト保有額(時価総額)上位10銘柄
- 市場の平均日次総売買代金及び回転率
- 2015年9月・10月の取引所営業日カレンダー
- 2015年9月の重要な経済ニュース・データカレンダー
- 別表-チャイナ・コネクト/トレードスルー取引参加者一覧

市場概況:

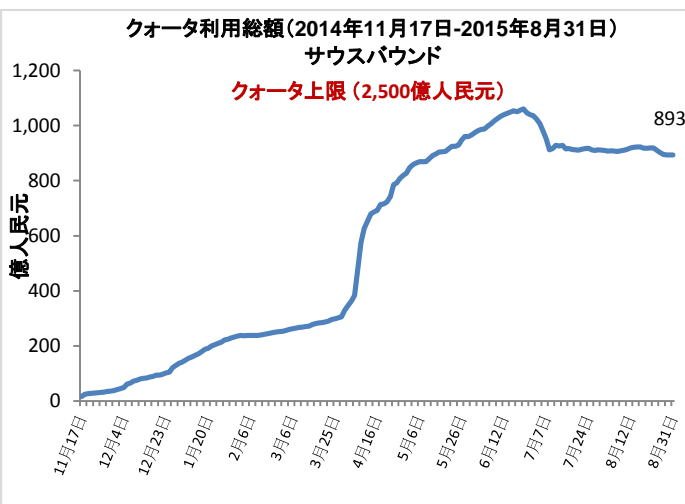
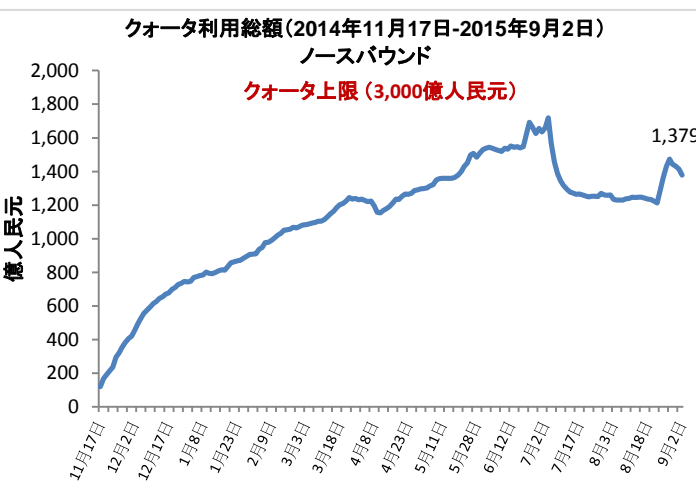
- 平均日次売買代金は、2015年8月24日から9月2日までの期間におけるノースバウンド取引が92億19百万人民元、2015年8月24日から8月31日までの期間におけるサウスバウンド取引が28億10百万香港ドルでした。
- クォータ利用総額は、2015年9月2日現在のノースバウンド取引が1,379億人民元、2015年8月31日現在のサウスバウンド取引が893億人民元でした。

ノースバウンド及びサウスバウンド日次売買代金



出典: HKE_x、ノースバウンド: 2015年9月2日現在、サウスバウンド: 2015年8月31日現在

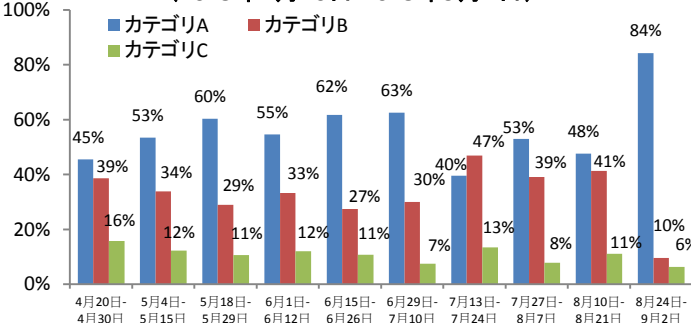
ノースバウンド及びサウスバウンドクォータ利用総額



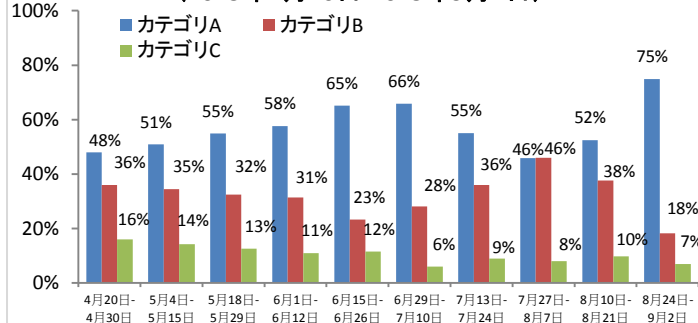
出典: HKE_x、ノースバウンド: 2015年9月2日現在、サウスバウンド: 2015年8月31日現在

ノースパウンド売買代金の内訳

買付代金の内訳(取引参加者の市場シェア別) (2015年4月20日-2015年9月2日)



売付代金の内訳(取引参加者の市場シェア別) (2015年4月20日-2015年9月2日)



注: 取引参加者のカテゴリは、それぞれカテゴリA (1位~14位)、カテゴリB (15位~65位)、カテゴリC (66位以下)を指します。詳細は[こちら](#)をご覧ください。
 出典: HKEx 2015年9月2日現在、8月24日-9月2日における売買代金。

ノースパウンド及びサウスパウンド売買代金上位10銘柄

ノースパウンド総売買代金A株上位10銘柄

銘柄名/ 銘柄コード	平均売買額 (米ドル)	買付代金 (百万米ドル)	売付代金 (百万米ドル)	総売買代金 (百万米ドル)	総売買代金 構成比率	時価総額 (億米ドル)	*PER	配当利回り (%)
1. Ping An Insurance (SH. 601318)	15,906	827	672	1,499	12.92	510	10x	1.25
2. Kweichow Moutai (SH. 600519)	13,314	245	211	457	3.93	380	15x	2.04
3. Inner Mongolia Yili (SH. 600887)	6,009	191	176	367	3.16	150	22x	2.50
4. China Merchants Bank (SH. 600036)	10,078	235	129	364	3.14	540	7x	4.00
5. China Minsheng Banking (SH. 600016)	7,777	221	79	299	2.58	430	7x	1.99
6. Industrial Bank (SH. 601166)	10,432	163	73	236	2.03	440	6x	3.87
7. Pudong Dev. Bank (SH. 600000)	10,248	149	69	218	1.88	440	6x	5.08
8. CITIC Securities (SH. 600030)	9,012	160	57	218	1.87	230	8x	1.90
9. Shanghai Intl' Airport (SH. 600009)	5,887	123	93	217	1.87	80	22x	1.31
10. ICBC (SH. 601398)	7,456	108	76	185	1.59	2,100	6x	5.16

サウスパウンド総売買代金香港株上位10銘柄

銘柄名/ 銘柄コード	平均売買額 (米ドル)	買付代金 (百万米ドル)	売付代金 (百万米ドル)	総売買代金 (百万米ドル)	総売買代金 構成比率	時価総額 (億米ドル)	*PER	配当利回り (%)
1. Haitong Securities (HK. 6837)	9,918	30	42	72	3.30	50	10	3.08
2. GOME (HK. 493)	6,904	32	27	59	2.73	20	12	3.42
3. CRRC Corporation (HK. 1766)	8,196	16	41	57	2.63	50	18	1.69
4. Fosun International (HK. 656)	8,355	25	24	48	2.22	120	9	1.41
5. China Huishan Dairy (HK. 6863)	18,585	11	37	48	2.22	50	37	0.67
6. Alibaba Pictures (HK. 1060)	9,318	28	17	45	2.08	60	N/A	N/A
7. China CITIC Bank (HK. 998)	11,679	26	18	44	2.03	90	4	N/A
8. Tencent Holdings (HK. 700)	17,402	24	16	40	1.85	1,550	40	0.28
9. Agricult. Bank of China (HK. 1288)	12,467	13	25	39	1.78	120	4	7.90
10. CITIC Securities (HK. 6030)	8,607	19	16	35	1.59	40	12	2.40

出典: SSE(上海証券取引所)及びHKEx。ノースパウンド: 2015年9月2日現在、8月24日-9月2日における売買代金。サウスパウンド: 2015年9月4日現在、8月24日-8月31日における売買代金。*実績ベースのPER

A+H株式の時価総額上位10銘柄

A+H株式の時価総額上位10銘柄

銘柄名 (A+H株式)	A+H株式 時価総額 (億米ドル)	ノースパウンド 売買代金		サウスパウンド 売買代金		A株 時価総額 (億米ドル)	SSE市場 時価総額 順位	H株の A株に対する プレミアム/ ディスカウント
		買 (百万米ドル)	売 (百万米ドル)	買 (百万米ドル)	売 (百万米ドル)			
1. ICBC	2,590	108.27	76.44	6.95	13.74	2,100	2	-27.09%
2. PetroChina	2,390	43.33	17.12	2.98	9.32	2,230	1	-45.54%
3. Bank of China	1,760	97.47	38.90	11.38	22.53	1,410	4	-35.77%
4. China Construction Bank	1,680	46.13	28.59	4.87	6.63	90	78	-28.78%
5. Agricultural Bank of China	1,670	77.29	28.49	13.49	25.24	1,560	3	-28.93%
6. China Life Insurance	1,110	50.49	25.24	0.63	9.39	870	5	-21.79%
7. China Petroleum & Chemical Crop.	890	58.37	22.27	3.86	11.99	740	6	-19.32%
8. Ping An Insurance	850	826.96	671.96	3.04	14.53	510	8	-2.46%
9. Bank of Communications	670	97.92	35.73	8.87	7.61	430	15	-38.37%
10. China Merchants Bank	650	234.99	129.44	23.99	9.36	540	7	-12.65%

出典: SSE (上海証券取引所) 及びHKEx。ノースパウンド: 2015年9月2日現在、8月24日-9月2日における売買代金。サウスパウンド: 2015年9月4日現在、8月24日-8月31日における売買代金。

発行済株式保有率上位10銘柄(%)

ノースパウンド経由のSSE(上海証券取引所)保有上位10銘柄

順位	銘柄 コード	会社名	**発行済及び/又は 売買可能株式 保有率 (%)	総売買代金 構成比率	時価総額 (億米ドル)	*PER	配当 利回り(%)	H株の A株に対する プレミアム/ ディスカウント
1	603288	Foshan Haitian Flavouring and Food	21.43	0.09	136	37x	1.48	N/A
2	600009	Shanghai International Airport	16.56	1.87	81	22x	1.31	N/A
3	600066	Zhengzhou Yutong Bus	10.63	0.88	64	13x	3.63	N/A
4	600660	FuYao Glass Industry Group	6.15	0.40	40	11x	5.97	-9.49%
5	600690	Qingdao Haier	5.93	0.91	100	12x	2.38	N/A
6	600315	Shanghai Jahwa United	5.56	0.53	36	24x	1.81	N/A
7	600519	Kweichow Moutai	5.23	3.93	385	15x	2.04	N/A
8	600887	Inner Mongolia Yili Industrial	5.06	3.16	154	22x	2.50	N/A
9	600276	Jiangsu Hengrui Medicine	4.12	0.93	129	45x	0.18	N/A
10	600584	Jiangsu Changjiang Electronics Tech	3.64	0.11	21	54x	0.07	N/A

サウスパウンド経由のHKEx保有上位10銘柄

順位	銘柄 コード	会社名	**発行済及び/又は 売買可能株式 保有率 (%)	総売買代金 構成比率	時価総額 (億米ドル)	*PER	配当 利回り(%)	H株の A株に対する プレミアム/ ディスカウント
1	564	Zhengzhou Coal Mining Machinery	19.02	0.10	1	21x	1.48	-56.15%
2	553	Nanjing Panda Electronics	18.19	0.15	1	23x	1.77	-64.88%
3	1072	Dongfang Electric Corporation	17.48	0.24	3	10x	1.48	-51.73%
4	874	Guangzhou Baiyunshan Pharm.	16.59	0.88	5	16x	1.98	-44.83%
5	2880	Dalian Port (PDA)	15.24	0.33	3	16x	2.10	-65.01%
6	187	BJ Jingcheng Machinery Electric	14.14	N/A	1	86x	N/A	-66.67%
7	588	Beijing North Star	13.92	0.30	2	7x	3.79	-62.19%
8	1108	Luoyang Glass	13.81	1.12	1	116x	N/A	-84.67%
9	107	Sichuan Expressway	12.25	0.26	3	6x	4.37	-55.64%
10	1171	Yanzhou Coal Mining	12.20	0.88	9	18x	0.73	-71.95%

**チャイナコネクト証券にかかる割合(%)は、上海証券取引所(SSE)の発行済及び売買可能A株総数(B株、H株その他非流通株を除く)に対する上海・香港株式市場相互乗り入れプログラムにおける中央清算決済システム(CCASS)保有株式数を指します。その他株式にかかる割合(%)は、香港証券取引所(TSEHK)上場株式総数に対するCCASS保有株式数を指します。

出典: SSE (上海証券取引所) 及びHKEx。ノースパウンド: 2015年9月2日現在、8月24日-9月2日における売買代金。サウスパウンド: 2015年9月4日現在、8月24日-8月31日における売買代金。

*実績ベースのPER

上海・香港ストック・コネクト保有額(時価総額)上位10銘柄

ノースバウンド(NB) 上海・香港ストック・コネクト保有額上位10銘柄

	銘柄コード	会社名	時価総額 (百万米ドル)	*時価総額 構成比率	NB保有株式数 (百万株)	**発行済及び/又は 売買可能株式 保有率(%)	H株の A株に対する プレミアム/ ディスカウント
1	600519	Kweichow Moutai	1,989	9.90	66	5.23	N/A
2	601318	Ping An Insurance	1,570	7.81	337	3.11	-2.46%
3	600887	Inner Mongolia Yili Industrial	758	3.77	305	5.06	N/A
4	600009	Shanghai International Airport	754	3.75	181	16.56	N/A
5	600036	China Merchants Bank	696	3.46	267	1.29	-12.65%
6	600900	China Yangtze Power	685	3.41	307	3.15	N/A
7	600066	Zhengzhou Yutong Bus	579	2.88	202	10.63	N/A
8	601006	Daqin Railway	573	2.85	377	2.54	N/A
9	600690	Qingdao Haier	526	2.62	326	5.93	N/A
10	600276	Jiangsu Hengrui Medicine	523	2.61	80	4.12	N/A

サウスバウンド(SB) 上海・香港ストック・コネクト保有額上位10銘柄

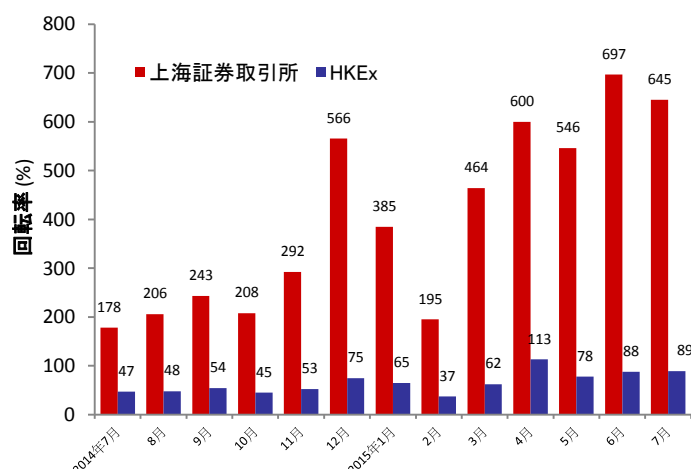
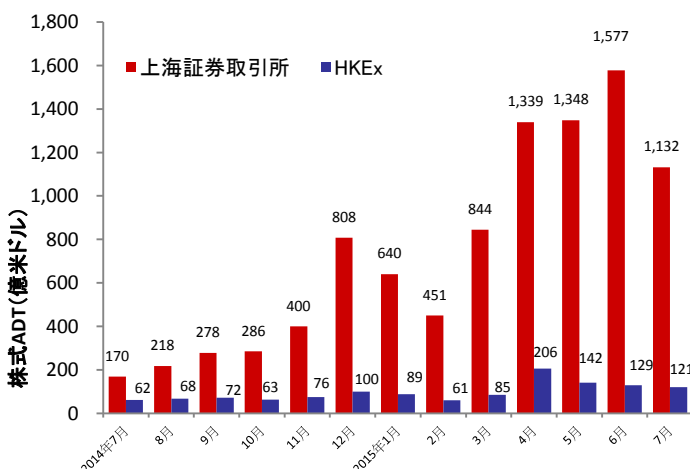
	銘柄コード	会社名	時価総額 (百万米ドル)	*時価総額 構成比率	SB保有株式数 (百万株)	**発行済及び/又は 売買可能株式 保有率(%)	H株の A株に対する プレミアム/ ディスカウント
1	566	Hanergy Thin Film Power	332	3.22	659	1.58	N/A
2	1766	CRRC Corporation	248	2.40	224	5.12	-45.15%
3	388	HKEx	236	2.28	10	0.87	N/A
4	700	Tencent Holdings	233	2.25	14	0.15	N/A
5	1988	China Minsheng Banking	217	2.10	246	3.54	-39.63%
6	656	Fosun International	190	1.84	122	1.57	N/A
7	493	GOME Electrical Appliances	178	1.73	1,213	7.15	N/A
8	1060	Alibaba Pictures	176	1.70	796	3.16	N/A
9	3333	Evergrande Real Estate	176	1.70	284	1.96	N/A
10	6837	Haitong Securities	176	1.70	132	3.88	-31.31%

出典: SSE (上海証券取引所) 及びHKEx。ノースバウンド: 2015年9月2日現在。8月24日-9月2日における売買代金。サウスバウンド: 2015年9月4日現在、8月24日-8月31日における売買代金。

*時価総額は、上海・香港株式市場相互乗り入れプログラムの全ノースバウンド・サウスバウンド保有株の時価評価額(2015年9月4日現在)を指します。

**チャイナコネクト証券にかかる割合(%)は、上海証券取引所(SSE)の発行済及び売買可能A株総数(B株、H株その他非流通株を除く)に対する上海・香港株式市場相互乗り入れプログラムにおける中央清算決済システム(CCASS)保有株式数を指します。その他株式にかかる割合(%)は、香港証券取引所(HKEx)上場株式総数に対するCCASS保有株式数を指します。

市場の平均日次総売買代金(ADT)及び回転率



出典: WFE (国際取引所連合) 及びHKEx 2015年7月31日現在。HKExのADTと回転率の数値にはETF(上場投資信託)商品は含まれますが、ワラントは除外しています。

2015年9月・10月の取引所営業日カレンダー

2015年9月							2015年10月						
Mon	Tue	Wed	Thu	Fri	Sat	Sun	Mon	Tue	Wed	Thu	Fri	Sat	Sun
	1	2	3	4	5	6				1	2	3	4
7	8	9	10	11	12	13	5	6	7	8	9	10	11
14	15	16	17	18	19	20	12	13	14	15	16	17	18
21	22	23	24	25	26	27	19	20	21	22	23	24	25
28	29	30					26	27	28	29	30		

■ ★ 中国・香港の公休日(ノースバウンド&サウスバウンド取引はなし)
■ 相互(ノースバウンド&サウスバウンド)取引 ■ ノースバウンド取引のみ ■ サウスバウンド取引のみ

出典: SSE (上海証券取引所) [こちら](#)をご覧ください(中国語のみ)、HKExは[こちら](#)をご覧ください。

2015年9月の重要な経済ニュース・データカレンダー

2015年9月			
2015年9月21日	HK: 消費者物価指数(総合)(前年比)	2015年9月28日	CN: 鉱工業利益(前年比)
2015年9月24日	HK: 貿易収支 HK: 輸出額(前年比) HK: 輸入額(前年比)	2015年9月30日	HK: 通貨供給量M1 / M2 / M3(前年比) HK: 予算収支

注: CN - 中国、HK - 香港

上海・香港株式市場相互乗り入れプログラムについてより詳しく知りたい方は[こちら](#)をご覧ください。

ウェブサイト: www.hkex.com.hk/chinaconnect
 Eメール: info@hkex.com.hk
 ニュースレター: [バックナンバー](#)
 ニュースリリース: [2015年4月8日](#)

免責事項

本ニュースレターは参考情報としてのみ掲載しており、法務・税務上のアドバイスを意図したものではありません。投資家の皆様におかれましては、上海・香港株式市場相互乗り入れプログラムにおいて取引可能な証券を売買される際には十分にご注意いただきますよう、お願いいたします。香港証券取引所及びその子会社は、本ニュースレターの使用又は依拠に起因する、いかなる損失や損害についても何らの責任を負うものでもありません。

チャイナ・コネクト取引参加者一覧

ABCI Securities Company Limited	First Shanghai Securities Limited	Mirae Asset Wealth Management (HK) Limited
Astrum Capital Management Limited	First Worldsec Securities Limited	Morgan Stanley Hong Kong Securities Limited
Barclays Capital Asia Limited	Founder Securities (Hong Kong) Limited	National Resources Securities Limited
BNP Paribas Securities (Asia) Limited	Fubon Securities (Hong Kong) Limited	Noble Securities Company Limited
BOCI Securities Limited	Fulbright Securities Limited	OCBC Wing Hang Shares Brokerage Co. Limited
BOCOM International Securities Limited	Get Nice Securities Limited	Optiver Trading Hong Kong Limited
Bright Smart Securities International (H.K.) Limited	GF Securities (Hong Kong) Brokerage Limited	Orient Securities (Hong Kong) Limited
Caitong International Securities Co., Limited	Goldman Sachs (Asia) Securities Limited	Phillip Securities (Hong Kong) Limited
CGB International Securities Limited	Grand Cartel Securities Company Limited	Po Sang Futures Limited
Celestial Securities Limited	Guangdong Securities Limited	President Securities (Hong Kong) Limited
Changjiang Securities Brokerage (HK) Limited	Guodu Securities (Hong Kong) Limited	Prudential Brokerage Limited
Chief Securities Limited	Guosen Securities (HK) Brokerage Company, Limited	Quam Securities Company Limited
China Everbright Securities (HK) Limited	Guotai Junan Securities (Hong Kong) Limited	Realink Financial Trade Limited
China Galaxy International Securities (Hong Kong) Co., Limited	Guoyuan Securities Brokerage (Hong Kong) Limited	Reorient Capital Markets Limited
China Industrial Securities International Brokerage Limited	Haitong International Securities Company Limited	RHB OSK Securities Hong Kong Limited
China International Capital Corporation Hong Kong Securities Limited	Hang Seng Securities Limited	SG Securities (HK) Limited
China Investment Securities International Brokerage Limited	Hani Securities (H.K.) Limited	Shacom Securities Limited
China Merchants Securities (HK) Co., Limited	HGNH International Securities Co., Limited	Shenwan Hongyuan Securities (H.K.) Limited
China Securities (International) Brokerage Company Limited	Hong Kong International Securities Limited	Sino Grade Securities Limited
Chong Hing Securities Limited	HSBC Broking Securities (Hong Kong) Limited	SinoPac Securities (Asia) Limited
Christfund Securities Limited	HSBC Securities Brokers (Asia) Limited	South China Securities Limited
CIMB Securities Limited	Huatai Financial Holdings (Hong Kong) Limited	Southwest Securities (HK) Brokerage Limited
Cinda International Securities Limited	Hui's Brothers Financial Group Limited	Sun Hung Kai Investment Services Limited
CITIC Securities Brokerage (HK) Limited	I-Access Investors Limited	Susquehanna Hong Kong Limited
Citigroup Global Markets Asia Limited	ICBC International Securities Limited	Taifair Securities Limited
CLSA Limited	Instinet Pacific Limited	Taiping Securities (HK) Co Limited
CMB International Securities Limited	Interactive Brokers Hong Kong Limited	Toyo Securities Asia Limited
CNI Securities Group Limited	J.P. Morgan Broking (Hong Kong) Limited	Tung Shing Securities (Brokers) Limited
Core Pacific-Yamaichi Securities (H.K.) Limited	Jefferies Hong Kong Limited	Tung Tai Securities Company Limited
Credit Suisse Securities (Hong Kong) Limited	JTI Securities Limited	UBS Securities Hong Kong Limited
CSC Securities (HK) Limited	KGI Securities (Hong Kong) Limited	UOB Kay Hian (Hong Kong) Limited
Daewoo Securities (Hong Kong) Limited	Kim Eng Securities (Hong Kong) Limited	Upbest Securities Company Limited
Dah Sing Securities Limited	Kingston Securities Limited	Victory Securities Company Limited
DBS Vickers (Hong Kong) Limited	Kuentai Securities (Kam Ngan) Company Limited	Win Wind Securities Limited
Deutsche Securities Asia Limited	Luk Fook Securities (HK) Limited	Wocom Securities Limited
East Asia Securities Company Limited	Macquarie Capital Securities Limited	YGD Securities (HK) Limited
Emperor Securities Limited	Malahon Securities Limited	Yuanta Securities (Hong Kong) Company Limited
Essence International Securities (Hong Kong) Limited	Masterlink Securities (Hong Kong) Corporation Limited	Yue Xiu Securities Company Limited
Ever-Long Securities Company Limited	Mega Securities (Hong Kong) Company Limited	Zhongtai International Securities Limited
Finet Securities Limited	Merrill Lynch Far East Limited	合計:チャイナ・コネクト取引参加者119社 (2015年9月7日現在)

上記の一覧は公開されています。[こちらをご覧ください。](#)

トレードスルー取引参加者一覧

Asia-Pac Securities Limited	Hantec Group International Finance Limited	Prominence Financials Limited
Audrey Chow Securities Limited	Hantec Securities Co. Limited	Reorient Financial Markets Limited
BMI Securities Limited	Head & Shoulders Securities Limited	Riche Bright Securities Limited
Boom.com Limited	Hing Wai Allied Securities Limited	Sheng Yuan Securities Limited
Brilliant Norton Securities Company Limited	Ho Fung Shares Investment Limited	South Ocean Securities Limited
Business Securities Limited	iSTAR International Securities Co. Limited	SPS Securities Limited
Capitec Securities Limited	Japan Asia Securities Limited	Stockwell Securities Limited
CES Capital International (Hong Kong) Co., Limited	Jimei Securities Limited	Success Securities Limited
China System Securities Limited	JS Cresvale Securities International Limited	Tai Tak Securities (Asia) Limited
China Yinsheng Securities Limited	Jun Yang Securities Company Limited	Taiwan Concord Capital Securities (Hong Kong) Limited
Delta Asia Securities Limited	Kaiser Securities Limited	Telecom Digital Securities Limited
Delta Wealth Securities Limited	KCG Securities Asia Limited	Treasure Securities Limited
Formax Securities Limited	Ko's Brother Securities Company Limited	Trinity Finance Investment Limited
FP Sino-Rich Securities & Futures Limited	Lei Shing Hong Securities Limited	VC Brokerage Limited
Geminis Securities Limited	Lippo Securities Limited	Win Fung Securities Limited
Genting Securities Limited	Marigold International Securities Limited	Win Wong Securities Limited
GLS Securities Limited	Oriental Patron Securities Limited	Wing Fung Securities Limited
Golden Fountain Securities Limited	Pacific Foundation Securities Limited	Wing Lung Securities Limited
Grand Investment (Securities) Limited	Partners Capital Securities Limited	Wintech Securities Limited
GT Capital Limited	PC Securities Limited	Wintone Securities Limited
GuocoCapital Limited	Ping An of China Securities (Hong Kong) Company Limited	Wo Fung Securities Company Limited
Halcyon Securities Limited	Po Kay Securities & Shares Company Limited	Yicko Securities Limited

合計:トレードスルー取引参加者66社
(2015年8月11日現在)

上記の一覧は公開されています。[こちら](#)をご覧ください。