

上海・香港株式市場相互乗り入れプログラムの隔週ニュースレターをご覧いただきありがとうございます。本ニュースレターではプログラムに関する取引統計、取引所営業日カレンダーや経済データカレンダーの定期的な更新情報をお届けいたします。

本号の内容:

- 市場概況 New
- 香港証券取引所取扱証券の最新情報—サウスバウンド取引 New
- ノースバウンド銘柄の取引停止と再開について New
- 中央清算決済システム 強化サービス一覧 New
- ノースバウンド及びサウスバウンド日次売買代金
- ノースバウンド及びサウスバウンドクォータ利用総額
- ノースバウンド売買代金の内訳
- ノースバウンド及びサウスバウンド売買代金上位10銘柄
- 市場の平均日次総売買代金及び回転率
- A+H株式の時価総額上位10銘柄
- 発行済株式保有率上位10銘柄(%)
- 上海・香港ストック・コネクト保有額(時価総額)上位10銘柄
- 2015年10月・11月の取引所営業日カレンダー
- 2015年10月・11月の重要な経済ニュース・データカレンダー
- 別表—チャイナ・コネクト/トレードスルー取引参加者一覧

市場概況:

- 2015年10月8日から10月16日までの期間における平均日次売買代金は、ノースバウンド取引が45億95百万人民元、サウスバウンド取引が19億95百万香港ドルでした。
- 2015年10月16日現在のクォータ利用総額は、ノースバウンド取引が1,447億人民元、サウスバウンド取引が890億人民元でした。

香港証券取引所取扱証券の最新情報—サウスバウンド取引

- サウスバウンド取引における取扱証券一覧が2015年10月9日に更新されました。2銘柄が削除され、16銘柄が新たに追加となりました。
 - 一覧は2015年11月9日に再度更新予定です(仮予定)。
- 本件の全銘柄一覧と詳細については、[こちら](#)をご覧ください。

ノースバウンド銘柄の取引停止と再開について

2015年10月22日現在、ノースバウンド取引において628*銘柄中88銘柄の取引を停止しています。

*569銘柄が売り買い注文共に受付可能であり、59銘柄は売り注文のみの受付となっています。

上海証券取引所(SSE)銘柄の取引停止と再開に関する情報は、[こちら](#)をご覧ください。

中央清算決済システム 強化サービス一覧

即日取引決済の証券引渡/代金支払(DvP決済)強化

- 2016年4月より導入
- DvP決済ベースでのチャイナ・コネクト決済指示(「SI」)に関する支払につき、即日人民元決済を追加導入

SPSA引渡不具合のメンテナンス

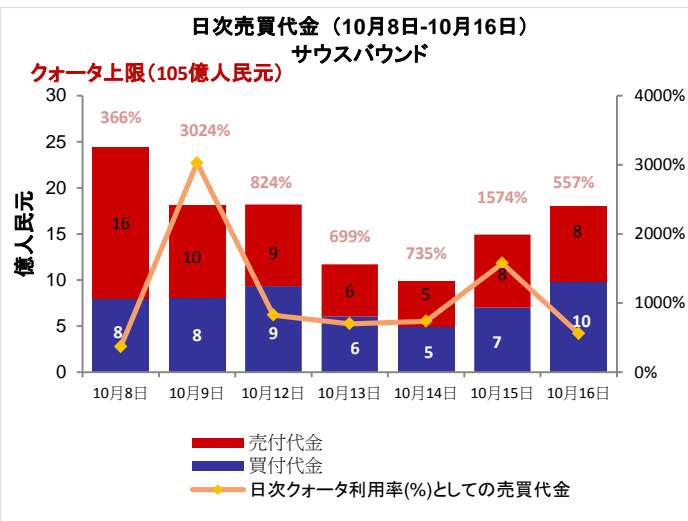
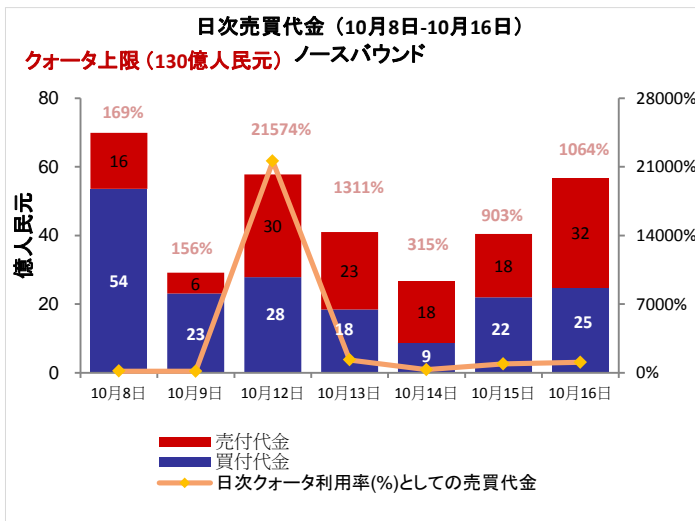
- 2015年12月より導入
- 各取引日の19:00~19:45の時間帯につき新たなオンライン機能が利用可能に
- 従来のフォーム形式でのリクエストは廃止に

強化されるその他のサービス

- 2015年12月より導入
- 新規「SPSA(CCLTA01)取引ファイル」
- A株式市場で16:00~19:00の時間帯につきCNS決済(継続ネット決済)のためのDI(引渡指示)入力が可能に
- 中央清算決済システム各機能の取扱終了時刻が各15分ずつ延長に
- 日中の中国本土決済保証金の計算および回収を自動化
- 中国本土決済保証金の返金頻度を増加
- 中国本土証券保証金の返金日を前倒し
- 従来の自動支払指示は廃止に

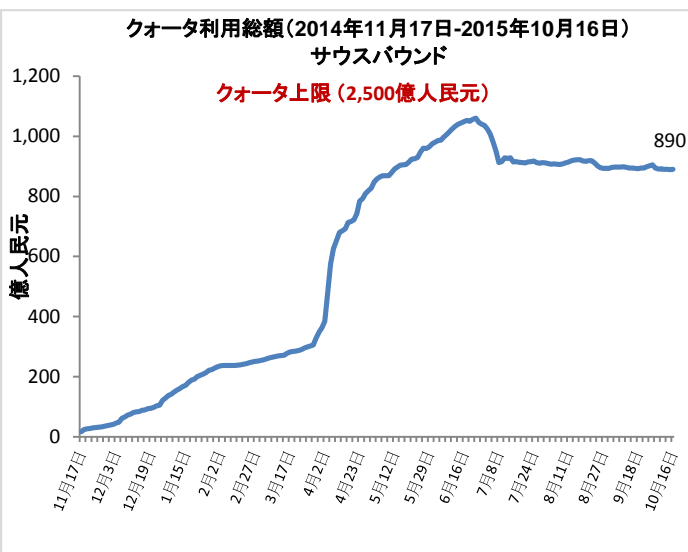
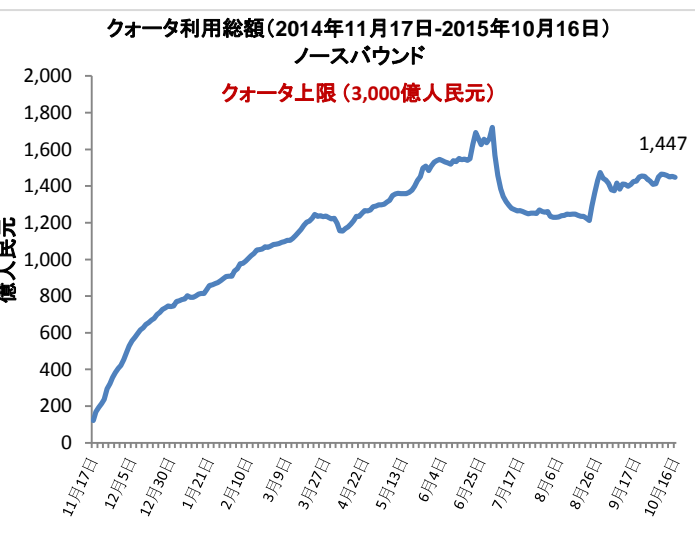
本件のリリースについては、[こちら](#)をご覧ください。

ノースパウンド及びサウスパウンド日次売買代金



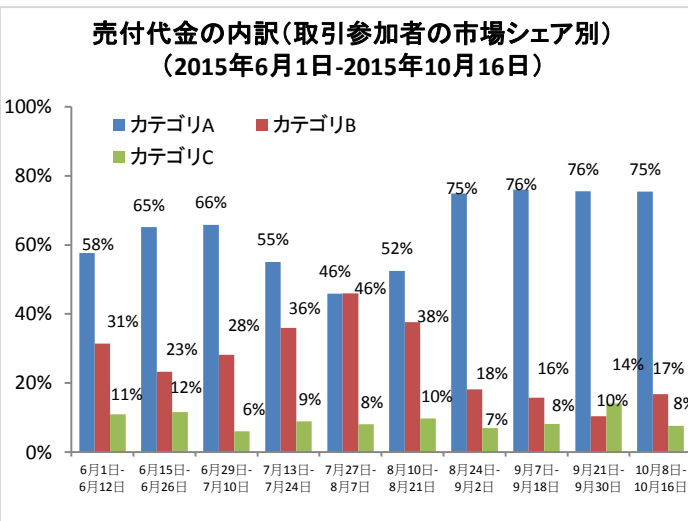
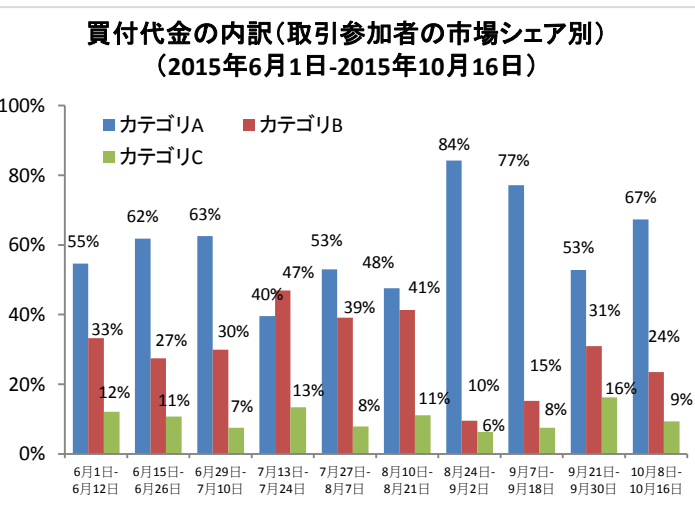
出典: HKEx, 2015年10月16日現在

ノースパウンド及びサウスパウンドクォータ利用総額



出典: HKEx, 2015年10月16日現在

ノースパウンド売買代金の内訳



注: 取引参加者のカテゴリは、それぞれカテゴリA (1位~14位)、カテゴリB (15位~65位)、カテゴリC (66位以下)を指します。詳細は[こちら](#)をご覧ください。
出典: HKEx 2015年10月16日現在、10月8日-10月16日における売買代金。

ノースパウンド及びサウスパウンド売買代金上位10銘柄

ノースパウンド総売買代金A株上位10銘柄

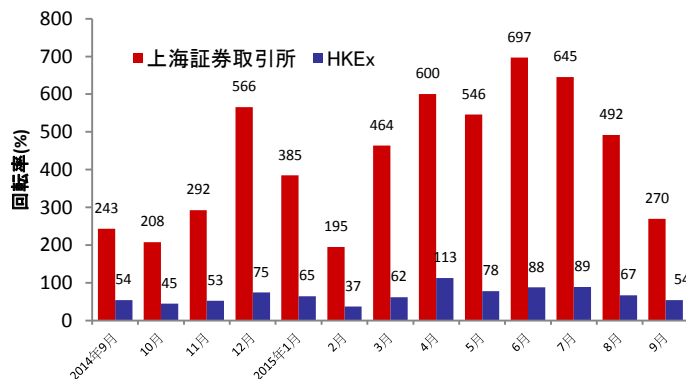
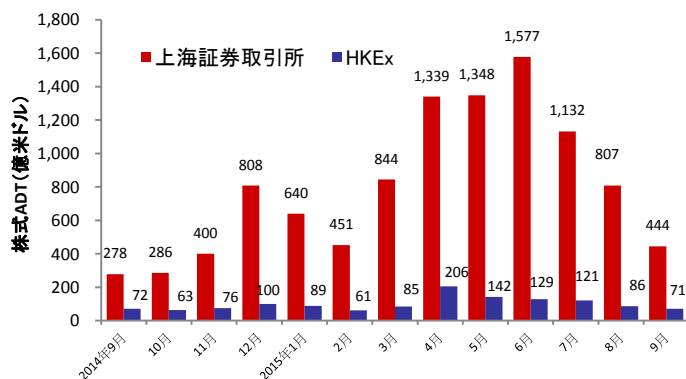
銘柄名/ 銘柄コード	平均売買額 (米ドル)	買付代金 (百万米ドル)	売付代金 (百万米ドル)	総売買代金 (百万米ドル)	総売買代金 構成比率	時価総額 (億米ドル)	*PER	配当利回り (%)
1. Ping An Insurance (SH. 601318)	8,694	401	203	604	11.93	560	11x	1.31
2. China Pacific Insurance (SH. 601601)	5,966	112	49	160	3.16	240	14x	2.02
3. Kweichow Moutai (SH. 600519)	9,082	116	39	155	3.06	400	16x	1.98
4. China Merchants Bank (SH. 600036)	7,691	61	73	133	2.64	600	8x	3.61
5. Shanghai Intl Airport (SH. 600009)	5,156	77	44	121	2.38	90	25x	1.15
6. Inner Mongolia Yili (SH. 600887)	4,284	94	21	115	2.27	160	22x	2.46
7. Jilin Yatai (SH. 600881)	7,793	49	65	114	2.25	30	148x	N/A
8. CITIC Securities (SH. 600030)	6,899	48	60	109	2.15	250	9x	1.77
9. Anhui Conch Cement (SH. 600585)	4,194	98	9	107	2.12	120	10x	3.54
10. China Minsheng Bank (SH. 600016)	6,656	41	64	106	2.09	400	6x	2.15

サウスパウンド総売買代金香港株上位10銘柄

銘柄名/ 銘柄コード	平均売買額 (米ドル)	買付代金 (百万米ドル)	売付代金 (百万米ドル)	総売買代金 (百万米ドル)	総売買代金 構成比率	時価総額 (億米ドル)	*PER	配当利回り (%)
1. GOME (HK. 493)	8,902	30	29	59	3.30	30	15x	2.83
2. Alibaba Pictures (HK. 1060)	11,460	22	25	47	2.64	70	N/A	N/A
3. Shunfeng International (HK. 1165)	6,199	17	23	40	2.20	20	4x	N/A
4. China CITIC Bank (HK. 998)	8,302	23	16	40	2.20	100	5x	N/A
5. Haitong Securities (HK. 6837)	8,463	12	25	38	2.10	60	13x	2.35
6. China Cinda Asset Mgt. (HK. 1359)	10,687	15	19	34	1.88	50	8x	3.95
7. China Shenhua Energy (HK. 1088)	6,929	9	21	31	1.71	60	6x	6.51
8. Fosun International (HK. 656)	10,482	15	16	31	1.70	150	12x	1.15
9. Agricult. Bank of China (HK. 1288)	9,356	14	16	30	1.64	130	5x	7.19
10. Evergrande Real Estate (HK. 3333)	8,001	6	23	29	1.63	100	5x	10.48

出典: SSE (上海証券取引所) 及びHKEx 2015年10月16日現在、10月8日-10月16日における売買代金。*実績ベースのPER

市場の平均日次総売買代金 (ADT) 及び回転率



出典: WFE (国際取引所連合) 及びHKEx 2015年9月30日現在。HKExのADTと回転率の数値にはETF(上場投資信託)商品は含まれますが、ワラントは除外しています。

A+H株式の時価総額上位10銘柄

A+H株式の時価総額上位10銘柄

銘柄名 (A+H株式)	A+H株式 時価総額 (億米ドル)	ノースパウンド 売買代金		サウスパウンド 売買代金		A株 時価総額 (億米ドル)	SSE市場 時価総額 順位	H株の A株に対する プレミアム/ ディスカウント
		買 (百万米ドル)	売 (百万米ドル)	買 (百万米ドル)	売 (百万米ドル)			
1. ICBC	2,470	31.37	28.51	4.22	7.44	1,910	2	-8.20%
2. PetroChina	2,460	10.59	11.41	2.50	16.89	2,280	1	-40.47%
3. China Construction Bank	1,870	15.12	12.07	6.76	7.07	80	99	-13.68%
4. Bank of China	1,700	20.49	22.84	13.28	12.20	1,300	4	-22.01%
5. Agricultural Bank of China	1,580	25.55	21.33	14.02	15.51	1,450	3	-16.21%
6. China Life Insurance	1,180	17.39	34.00	3.31	1.27	890	5	-9.59%
7. Ping An Insurance	970	400.80	203.34	5.50	4.58	560	8	8.11%
8. China Petroleum & Chemical Crop.	970	22.24	16.93	3.39	12.34	780	6	-10.01%
9. China Merchants Bank	730	60.84	72.61	2.85	17.88	600	7	-8.47%
10. Bank of Communications	660	25.86	26.80	8.77	10.15	390	16	-23.46%

出典: SSE (上海証券取引所) 及び HKEx 2015年10月16日現在、10月8日-10月16日における売買代金。

発行済株式保有率上位10銘柄(%)

ノースパウンド経由のSSE(上海証券取引所)保有上位10銘柄

銘柄 コード	会社名	**発行済及び/又は 売買可能株式 保有率 (%)	総売買代金 構成比率	時価総額 (億米ドル)	*PER	配当 利回り(%)	H株の A株に対する プレミアム/ ディスカウント
1	603288 Foshan Haitian Flavouring and Food	21.01	0.13	147	40x	1.37	N/A
2	600009 Shanghai International Airport	17.39	2.38	93	25x	1.15	N/A
3	600066 Zhengzhou Yutong Bus	10.12	0.95	71	15x	3.28	N/A
4	600315 Shanghai Jahwa United	6.77	N/A	37	24x	1.77	N/A
5	600660 FuYao Glass Industry Group	6.31	1.00	42	12x	5.68	4.24%
6	600690 Qingdao Haier	6.19	0.95	96	12x	2.48	N/A
7	600887 Inner Mongolia Yili Industrial	5.81	2.27	157	22x	2.46	N/A
8	600519 Kweichow Moutai	5.44	3.06	397	16x	1.98	N/A
9	600276 Jiangsu Hengrui Medicine	4.35	1.13	145	51x	0.16	N/A
10	600435 North Navigation Control Tech.	3.45	0.12	38	757x	0.15	N/A

サウスパウンド経由のHKEx保有上位10銘柄

銘柄 コード	会社名	**発行済及び/又は 売買可能株式 保有率 (%)	総売買代金 構成比率	時価総額 (億米ドル)	*PER	配当 利回り(%)	H株の A株に対する プレミアム/ ディスカウント
1	564 Zhengzhou Coal Mining Machinery	19.34	0.12	1	23x	1.36	-59.87%
2	553 Nanjing Panda Electronics	19.10	0.29	2	30x	1.32	-68.78%
3	1072 Dongfang Electric Corporation	17.33	0.47	4	12x	1.17	-48.40%
4	874 Guangzhou Baiyunshan Pharm.	16.46	0.47	6	19x	1.65	-37.34%
5	2880 Dalian Port (PDA)	14.95	0.32	4	18x	1.88	-63.72%
6	1108 Luoyang Glass	14.70	0.56	2	159x	N/A	-86.45%
7	588 Beijing North Star	14.29	0.37	2	9x	3.04	-57.49%
8	187 BJ Jingcheng Machinery Electric	14.14	N/A	1	86x	N/A	-66.70%
9	107 Sichuan Expressway	12.76	0.28	3	7x	3.70	-54.07%
10	1171 Yanzhou Coal Mining	11.93	0.93	10	21x	0.62	-67.12%

**チャイナコネクティブ証券にかかる割合(%)は、上海証券取引所(SSE)の発行済及び売買可能A株総数(B株、H株その他非流通株を除く)に対する上海・香港株式市場相互乗り入れプログラムにおける中央清算決済システム(CCASS)保有株式数を指します。その他株式にかかる割合(%)は、香港証券取引所(TSEHK)上場株式総数に対するCCASS保有株式数を指します。

出典: SSE(上海証券取引所)及びHKEx 2015年10月16日現在、10月8日-10月16日における売買代金。*実績ベースのPER

上海・香港ストック・コネクト保有額(時価総額)上位10銘柄

ノースバウンド(NB) 上海・香港ストック・コネクト保有額上位10銘柄

	銘柄コード	会社名	時価総額 (百万米ドル)	*時価総額 構成比率	NB保有株式数 (百万株)	**発行済及び/又は 売買可能株式 保有率(%)	H株の A株に対する プレミアム/ ディスカウント
1	600519	Kweichow Moutai	2,140	9.32	68	5.44	N/A
2	601318	Ping An Insurance	1,859	8.09	364	3.36	8.11%
3	600009	Shanghai International Airport	906	3.94	190	17.39	N/A
4	600887	Inner Mongolia Yili Industrial	887	3.86	350	5.81	N/A
5	600036	China Merchants Bank	817	3.56	282	1.37	-8.47%
6	600900	China Yangtze Power	687	2.99	307	3.15	N/A
7	600276	Jiangsu Hengrui Medicine	622	2.71	85	4.35	N/A
8	600066	Zhengzhou Yutong Bus	610	2.66	193	10.12	N/A
9	600690	Qingdao Haier	527	2.30	341	6.19	N/A
10	601006	Daqin Railway	521	2.27	356	2.39	N/A

サウスバウンド(SB) 上海・香港ストック・コネクト保有額上位10銘柄

	銘柄コード	会社名	時価総額 (百万米ドル)	*時価総額 構成比率	SB保有株式数 (百万株)	**発行済及び/又は 売買可能株式 保有率(%)	H株の A株に対する プレミアム/ ディスカウント
1	566	Hanergy Thin Film Power	332	2.67	659	1.58	N/A
2	1766	CRR Corporation	287	2.31	212	4.85	-40.32%
3	388	HKEx	285	2.29	11	0.89	N/A
4	1988	China Minsheng Banking	279	2.24	274	3.95	-24.88%
5	700	Tencent Holdings	278	2.23	15	0.16	N/A
6	656	Fosun International	246	1.98	129	1.67	N/A
7	1060	Alibaba Pictures	232	1.86	836	3.31	N/A
8	6837	Haitong Securities	222	1.78	128	3.75	-25.80%
9	493	GOME Electrical Appliances	220	1.76	1,233	7.27	N/A
10	998	China CITIC Bank	203	1.63	311	2.09	-34.48%

出典: SSE (上海証券取引所) 及び HKEx 2015年10月16日現在、10月8日-10月16日における売買代金。

*時価総額は、上海・香港株式市場相互乗り入れプログラムの全ノースバウンド・サウスバウンド保有株の時価評価額を指します。

**チャイナコネクト証券にかかる割合(%)は、上海証券取引所(SSE)の発行済及び売買可能A株総数(B株、H株その他非流通株を除く)に対する上海・香港株式市場相互乗り入れプログラムにおける中央清算決済システム(CCASS)保有株式数を指します。その他株式にかかる割合(%)は、香港証券取引所(HKEx)上場株式総数に対するCCASS保有株式数を指します。

2015年10月・11月の取引所営業日カレンダー

2015年10月							2015年11月						
Mon	Tue	Wed	Thu	Fri	Sat	Sun	Mon	Tue	Wed	Thu	Fri	Sat	Sun
			★	★									
			★	★									
★	★	★	■	■			■	■	■	■	■		
■	■	■	■	■			■	■	■	■	■		
■	■	★	■	■			■	■	■	■	■		
■	■	■	■	■			■	■	■	■	■		
■	■	■	■	■			■	■	■	■	■		
■	■	■	■	■			■	■	■	■	■		
■	■	■	■	■			■	■	■	■	■		
■	■	■	■	■			■	■	■	■	■		

★ ☆ 中国・香港の公休日(ノースバウンド&サウスバウンド取引はなし)
■ 相互(ノースバウンド&サウスバウンド)取引 ■ サウスバウンド取引のみ ■ 相互(ノースバウンド&サウスバウンド)取引

出典: SSE (上海証券取引所) [こちら](#)をご覧ください(中国語のみ)、HKExは[こちら](#)をご覧ください。

2015年10月・11月

2015年10月27日	<ul style="list-style-type: none"> HK: 輸出額(前年比) HK: 輸入額(前年比) HK: 貿易収支 	2015年11月3日	<ul style="list-style-type: none"> HK: 小売売上高(前年比)
2015年10月30日	<ul style="list-style-type: none"> HK: 通貨供給量M1/M2/M3 HK: 予算収支 	2015年11月6日	<ul style="list-style-type: none"> HK: 外貨準備高
2015年11月1日	<ul style="list-style-type: none"> CN: 製造業PMI(購買担当者景気指数) 	2015年11月7日	<ul style="list-style-type: none"> CN: 外貨準備高
2015年11月2日	<ul style="list-style-type: none"> CN: Caixin中国製造業PMI(購買担当者景気指数) 	2015年11月8日	<ul style="list-style-type: none"> CN: 貿易収支 CN: 輸出額(前年比) CN: 輸入額(前年比) CN: 外国直接投資(前年比)

注: CN - 中国、HK - 香港

上海・香港株式市場相互乗り入れプログラムについてより詳しく知りたい方はこちらをご覧ください。

ウェブサイト: www.hkex.com.hk/chinaconnect

Eメール: info@hkex.com.hk

ニュースレター: [バックナンバー](#)

ニュースリリース: [2015年4月8日](#)

免責事項

本ニュースレターは参考情報としてのみ掲載しており、法務・税務上のアドバイスを意図したものではありません。投資家の皆様におかれましては、上海・香港株式市場相互乗り入れプログラムにおいて取引可能な証券を売買される際には十分にご注意いただきますよう、お願いいたします。香港証券取引所及びその子会社は、本ニュースレターの使用又は依拠に起因する、いかなる損失や損害についても何らの責任を負うものでもありません。

別表—取引参加者

チャイナ・コネクト取引参加者一覧

ABC Securities Company Limited	First Shanghai Securities Limited	Mirae Asset Wealth Management (HK) Limited
Astrum Capital Management Limited	First Worldsec Securities Limited	Morgan Stanley Hong Kong Securities Limited
Barclays Capital Asia Limited	Founder Securities (Hong Kong) Limited	National Resources Securities Limited
BNP Paribas Securities (Asia) Limited	Fubon Securities (Hong Kong) Limited	Noble Securities Company Limited
BOCI Securities Limited	Fulbright Securities Limited	OCBC Wing Hang Shares Brokerage Co. Limited
BOCOM International Securities Limited	Get Nice Securities Limited	Optiver Trading Hong Kong Limited
Bright Smart Securities International (H.K.) Limited	GF Securities (Hong Kong) Brokerage Limited	Orient Securities (Hong Kong) Limited
Caitong International Securities Co., Limited	Goldman Sachs (Asia) Securities Limited	Phillip Securities (Hong Kong) Limited
Cathay Securities (Hong Kong) Limited	Grand Cartel Securities Company Limited	Po Sang Futures Limited
CCB International Securities Limited	Guangdong Securities Limited	President Securities (Hong Kong) Limited
Celestial Securities Limited	Guodu Securities (Hong Kong) Limited	Prudential Brokerage Limited
Changjiang Securities Brokerage (HK) Limited	Guosen Securities (HK) Brokerage Company, Limited	Quam Securities Company Limited
Chief Securities Limited	Guotai Junan Securities (Hong Kong) Limited	Realink Financial Trade Limited
China Everbright Securities (HK) Limited	Guoyuan Securities Brokerage (Hong Kong) Limited	Reorient Capital Markets Limited
China Galaxy International Securities (Hong Kong) Co., Limited	Haitong International Securities Company Limited	RHB OSK Securities Hong Kong Limited
China Industrial Securities International Brokerage Limited	Hang Seng Securities Limited	Sanford C. Bernstein (Hong Kong) Limited
China International Capital Corporation Hong Kong Securities Limited	Hani Securities (H.K.) Limited	SG Securities (HK) Limited
China Investment Securities International Brokerage Limited	HGNH International Securities Co., Limited	Shacom Securities Limited
China Merchants Securities (HK) Co., Limited	Hong Kong International Securities Limited	Shenwan Hongyuan Securities (H.K.) Limited
China Securities (International) Brokerage Company Limited	HSBC Broking Securities (Hong Kong) Limited	Sino Grade Securities Limited
Chong Hing Securities Limited	HSBC Securities Brokers (Asia) Limited	SinoPac Securities (Asia) Limited
Christfund Securities Limited	Huatai Financial Holdings (Hong Kong) Limited	South China Securities Limited
CIMB Securities Limited	Hui's Brothers Financial Group Limited	Southwest Securities (HK) Brokerage Limited
Cinda International Securities Limited	I-Access Investors Limited	Sun Hung Kai Investment Services Limited
CITIC Securities Brokerage (HK) Limited	ICBC International Securities Limited	Susquehanna Hong Kong Limited
Citigroup Global Markets Asia Limited	Instinet Pacific Limited	Taifair Securities Limited
CLSA Limited	Interactive Brokers Hong Kong Limited	Taiping Securities (HK) Co Limited
CMB International Securities Limited	J.P. Morgan Broking (Hong Kong) Limited	Toyo Securities Asia Limited
CNI Securities Group Limited	Jefferies Hong Kong Limited	Tung Shing Securities (Brokers) Limited
Core Pacific-Yamaichi Securities (H.K.) Limited	JTI Securities Limited	Tung Tai Securities Company Limited
Credit Suisse Securities (Hong Kong) Limited	KGI Securities (Hong Kong) Limited	UBS Securities Hong Kong Limited
CSC Securities (HK) Limited	Kim Eng Securities (Hong Kong) Limited	UOB Kay Hian (Hong Kong) Limited
Daewoo Securities (Hong Kong) Limited	Kingston Securities Limited	Upbest Securities Company Limited
Dah Sing Securities Limited	Kuentai Securities (Kam Ngan) Company Limited	Victory Securities Company Limited
DBS Vickers (Hong Kong) Limited	Luk Fook Securities (HK) Limited	Win Wind Securities Limited
Deutsche Securities Asia Limited	Macquarie Capital Securities Limited	Wocom Securities Limited
East Asia Securities Company Limited	Malahon Securities Limited	YGD Securities (HK) Limited
Emperor Securities Limited	Masterlink Securities (Hong Kong) Corporation Limited	Yuanta Securities (Hong Kong) Company Limited
Essence International Securities (Hong Kong) Limited	Mega Securities (Hong Kong) Company Limited	Yue Xiu Securities Company Limited
Ever-Long Securities Company Limited	Merrill Lynch Far East Limited	Zhongtai International Securities Limited
Finet Securities Limited	合計：チャイナ・コネクト取引参加者121社 (2015年10月19日現在)	

上記の一覧は公開されています。 [こちらをご覧ください。](#)

別表—取引参加者

トレードスルー取引参加者一覧

Asia-Pac Securities Limited	Hantec Securities Co. Limited	Reorient Financial Markets Limited
Audrey Chow Securities Limited	Head & Shoulders Securities Limited	Riche Bright Securities Limited
BMI Securities Limited	Hing Wai Allied Securities Limited	Sheng Yuan Securities Limited
Boom.com Limited	Ho Fung Shares Investment Limited	South Ocean Securities Limited
Brilliant Norton Securities Company Limited	iSTAR International Securities Co. Limited	SPS Securities Limited
Business Securities Limited	Japan Asia Securities Limited	Stockwell Securities Limited
Capitec Securities Limited	Jimei Securities Limited	Success Securities Limited
CES Capital International (Hong Kong) Co., Limited	JS Cresvale Securities International Limited	Sun International Securities Limited
China System Securities Limited	Jun Yang Securities Company Limited	Tai Tak Securities (Asia) Limited
China Yinsheng Securities Limited	Kaiser Securities Limited	Taiwan Concord Capital Securities (Hong Kong) Limited
Delta Asia Securities Limited	KCG Securities Asia Limited	Telecom Digital Securities Limited
Delta Wealth Securities Limited	Ko's Brother Securities Company Limited	Treasure Securities Limited
Formax Securities Limited	Lei Shing Hong Securities Limited	Trinity Finance Investment Limited
FP Sino-Rich Securities & Futures Limited	Lippo Securities Limited	VC Brokerage Limited
Geminis Securities Limited	Marigold International Securities Limited	Win Fung Securities Limited
Genting Securities Limited	Oriental Patron Securities Limited	Win Wong Securities Limited
GLS Securities Limited	Pacific Foundation Securities Limited	Wing Fung Securities Limited
Golden Fountain Securities Limited	Partners Capital Securities Limited	Wing Lung Securities Limited
Grand Investment (Securities) Limited	PC Securities Limited	Wintech Securities Limited
GT Capital Limited	Ping An of China Securities (Hong Kong) Company Limited	Wintone Securities Limited
GuocoCapital Limited	Po Kay Securities & Shares Company Limited	Wo Fung Securities Company Limited
Halcyon Securities Limited	Prominence Financials Limited	Yicko Securities Limited
Hantec Group International Finance Limited	合計:トレードスルー取引参加者67社 (2015年10月5日現在)	

上記の一覧は公開されています。[こちら](#)をご覧ください。