

上海・香港株式市場相互乗り入れプログラムの隔週ニュースレターをご覧いただきありがとうございます。本ニュースレターではプログラムに関する取引統計、取引所営業日カレンダーや経済データカレンダーの定期的な更新情報をお届けいたします。

#### 本号の内容:

- 市場概況
- 上海・香港ストック・コネクト-上海証券取引所(SSE)のサーキット・ブレーカー停止 **New**
- ノースバウンド及びサウスバウンド日次売買代金
- ノースバウンド及びサウスバウンドクォータ利用総額
- ノースバウンド売買代金の内訳
- 発行済株式保有率上位10銘柄(%)
- 上海・香港ストック・コネクト保有額(時価総額)上位10銘柄
- ノースバウンド及びサウスバウンド売買代金上位10銘柄
- 市場の平均日次総売買代金及び回転率
- 2016年1月・2月の取引所営業日カレンダー
- 2016年1月の重要な経済ニュース・データカレンダー
- 別表-チャイナ・コネクト/トレードスルー取引参加者一覧

#### 市場概況:

- 2015年12月28日から2016年1月8日までの期間における平均日次売買代金は、ノースバウンド取引が26億21百万人民元、サウスバウンド取引が24億08百万香港ドルでした。
- 2016年1月8日現在のクォータ利用総額は、ノースバウンド取引が1,205億人民元、サウスバウンド取引が1,114億人民元でした。
- 上海証券取引所のサーキット・ブレーカーは1月4日と1月7日に発動されました。

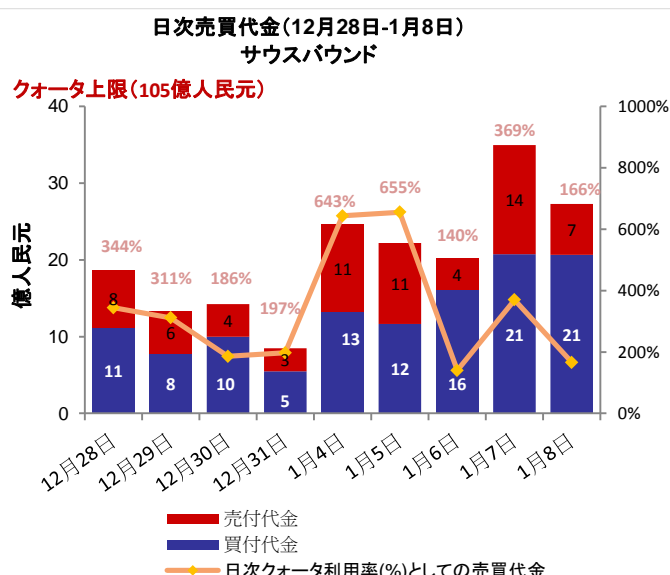
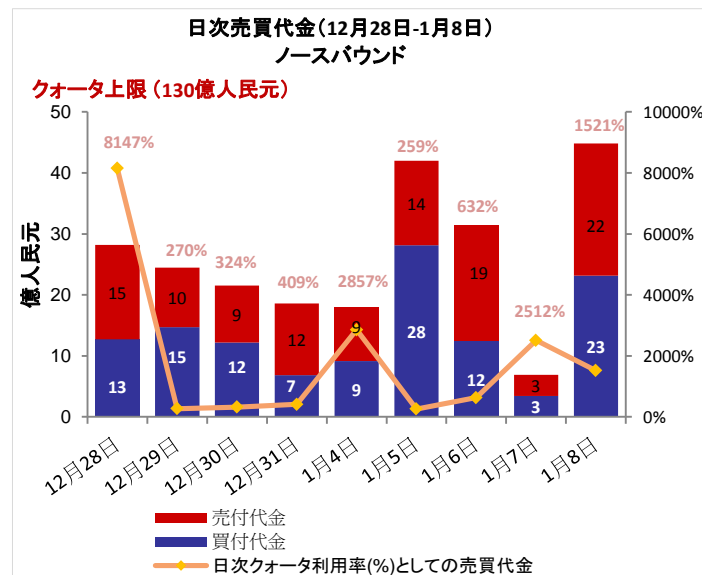
### 上海・香港ストック・コネクト-上海証券取引所(SSE)のサーキット・ブレーカー停止

2016年1月1日より有効になった上海証券取引所によるサーキット・ブレーカー制度の導入(「サーキット・ブレーカー」)に関する当取引所の2015年12月4日付リリース(参照番号: [CT/070/15](#))をご参照ください。

2016年1月7日に公表されたSSEの[お知らせ](#)(中国語のみ)に基づき、2016年1月8日付でサーキット・ブレーカー制度の停止が有効となりますので、チャイナ・コネクト取引参加者の皆様にお知らせいたします。

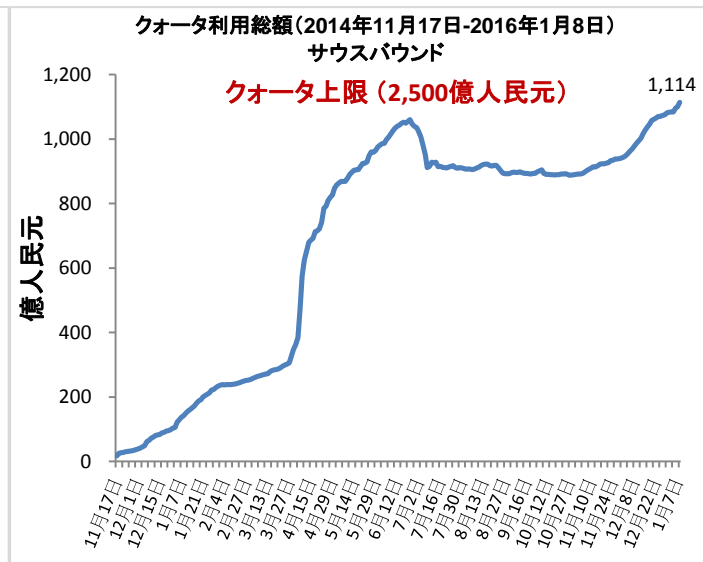
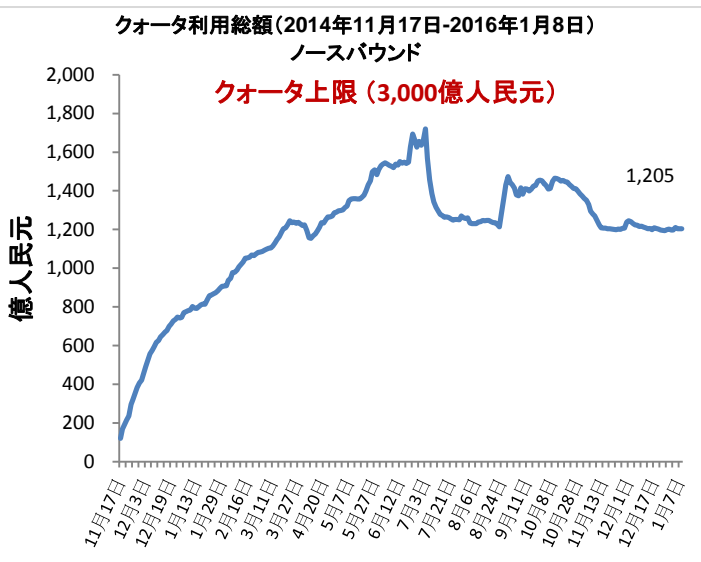
詳細は[こちら](#)をご覧ください。

### ノースバウンド及びサウスバウンド日次売買代金



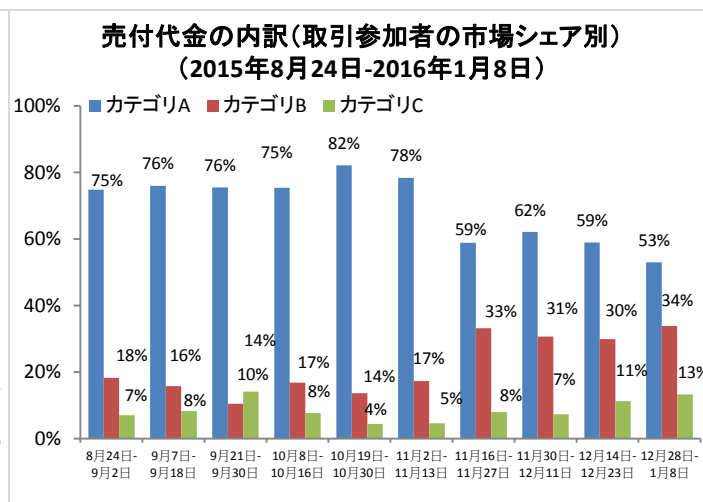
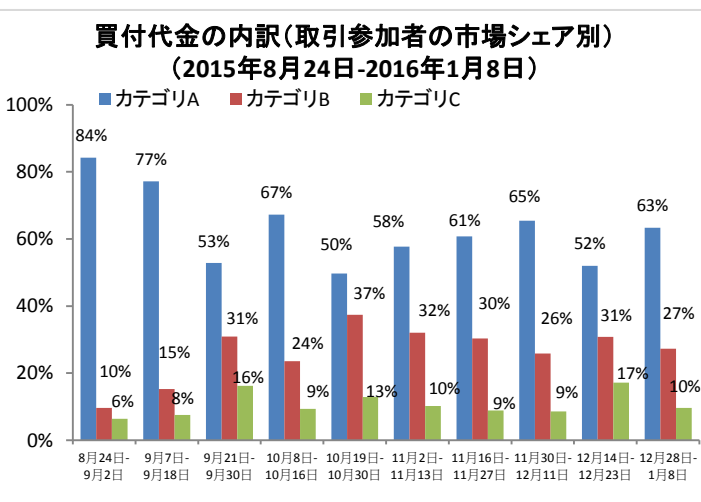
出典:HKEx, 2016年1月8日現在。

## ノースバウンド及びサウスバウンドクォータ利用総額



出典: HKEx, 2016年1月8日現在。

## ノースバウンド売買代金の内訳



注: 取引参加者のカテゴリは、それぞれカテゴリA (1位~14位)、カテゴリB (15位~65位)、カテゴリC (66位以下)を指します。詳細は[こちら](#)をご覧ください。  
出典: HKEx 2016年1月8日現在、12月28日-1月8日における売買代金。

## 発行済株式保有率上位10銘柄(%)

### ノースバウンド経由のSSE(上海証券取引所)保有上位10銘柄

| 銘柄コード | 会社名                                       | **発行済及び/又は<br>売買可能株式<br>保有率 (%) | 総売買代金<br>構成比率 | 時価総額<br>(億米ドル) | *PER | 配当<br>利回り(%) | H株の<br>A株に対する<br>プレミアム/<br>ディスカウント |
|-------|---|---------------------------------|---------------|----------------|------|--------------|------------------------------------|
| 1     | 600009 Shanghai International Airport     | 20.89                           | 3.41          | 82             | 22x  | 1.25         | N/A                                |
| 2     | 603288 Foshan Haitian Flavouring and Food | 20.73                           | 0.07          | 129            | 35x  | 1.51         | N/A                                |
| 3     | 600066 Zhengzhou Yutong Bus               | 12.04                           | 2.11          | 67             | 13x  | 3.33         | N/A                                |
| 4     | 600660 FuYao Glass Industry Group         | 7.36                            | 0.45          | 45             | 13x  | 5.13         | 0.47%                              |
| 5     | 600690 Qingdao Haier                      | 6.19                            | N/A           | 92             | 14x  | 2.48         | N/A                                |
| 6     | 600315 Shanghai Jahwa United              | 6.15                            | 0.37          | 37             | 25x  | 1.71         | N/A                                |
| 7     | 600519 Kweichow Moutai                    | 5.58                            | 5.20          | 391            | 16x  | 1.94         | N/A                                |
| 8     | 600276 Jiangsu Hengrui Medicine           | 4.91                            | 2.09          | 142            | 47x  | 0.16         | N/A                                |
| 9     | 600900 China Yangtze Power                | 4.81                            | 0.91          | 325            | 18x  | 2.93         | N/A                                |
| 10    | 600887 Inner Mongolia Yili Industrial     | 4.49                            | 2.24          | 139            | 22x  | 2.68         | N/A                                |

サウスバウンド経由のHKEx保有上位10銘柄

|    | 銘柄コード | 会社名                             | **発行済及び/又は<br>売買可能株式<br>保有率 (%) | 総売買代金<br>構成比率 | 時価総額<br>(億米ドル) | *PER | 配当<br>利回り(%) | H株の<br>A株に対する<br>プレミアム/<br>ディスカウント |
|----|-------|---------------------------------|---------------------------------|---------------|----------------|------|--------------|------------------------------------|
| 1  | 2880  | Dalian Port (PDA)               | 35.75                           | 2.89          | 5              | 26   | 1.31         | -32.67%                            |
| 2  | 564   | Zhengzhou Coal Mining Machinery | 20.05                           | N/A           | 1              | 23   | 1.34         | -65.07%                            |
| 3  | 1072  | Dongfang Electric Corporation   | 19.84                           | 0.23          | 3              | 9    | 1.63         | -51.84%                            |
| 4  | 553   | Nanjing Panda Electronics       | 19.50                           | 0.07          | 2              | 33   | 1.22         | -57.50%                            |
| 5  | 187   | BJ Jingcheng Machinery Electric | 19.10                           | 0.11          | 1              | 68   | N/A          | -67.00%                            |
| 6  | 874   | Guangzhou Baiyunshan Pharm.     | 16.87                           | 0.27          | 6              | 17   | 1.78         | -33.04%                            |
| 7  | 2899  | Zijin Mining Group              | 16.72                           | 1.42          | 15             | 15   | 5.02         | -49.42%                            |
| 8  | 107   | Sichuan Expressway              | 14.96                           | 0.25          | 3              | 6    | 3.93         | -52.93%                            |
| 9  | 1108  | Luoyang Glass                   | 14.30                           | 0.09          | 1              | 112  | N/A          | -84.02%                            |
| 10 | 588   | Beijing North Star              | 13.82                           | 0.17          | 2              | 9    | 3.06         | -55.24%                            |

\*\*チャイナコネクト証券にかかる割合(%)は、上海証券取引所(SSE)の発行済及び売買可能A株総数(B株、H株その他非流通株を除く)に対する上海・香港株式市場相互乗り入れプログラムにおける中央清算決済システム(CCASS)保有株式数を指します。その他株式にかかる割合(%)は、香港証券取引所(ISEHKJ)上場株式総数に対するCCASS保有株式数を指します。

出典: SSE(上海証券取引所)及びHKEx、ノースバウンドは2016年1月8日現在、12月28日-1月8日における売買代金。\*実績ベースのPER

上海・香港ストック・コネクト保有額(時価総額)上位10銘柄

ノースバウンド(NB) 上海・香港ストック・コネクト保有額上位10銘柄

|    | 銘柄コード  | 会社名                            | 時価総額<br>(百万米ドル) | *時価総額<br>構成比率 | NB保有株式数<br>(百万株) | **発行済及び/又は<br>売買可能株式<br>保有率 (%) | H株の<br>A株に対する<br>プレミアム/<br>ディスカウント |
|----|--------|--------------------------------|-----------------|---------------|------------------|---------------------------------|------------------------------------|
| 1  | 600519 | Kweichow Moutai                | 2,150           | 12.42         | 70               | 5.58                            | N/A                                |
| 2  | 600009 | Shanghai International Airport | 960             | 5.55          | 228              | 20.89                           | N/A                                |
| 3  | 600900 | China Yangtze Power            | 910             | 5.26          | 469              | 4.81                            | N/A                                |
| 4  | 601318 | Ping An Insurance              | 897             | 5.18          | 176              | 1.63                            | -3.05%                             |
| 5  | 600066 | Zhenzhou Yutong Bus            | 689             | 3.98          | 229              | 12.04                           | N/A                                |
| 6  | 600276 | Jiangsu Hengrui Medicine       | 684             | 3.95          | 96               | 4.91                            | N/A                                |
| 7  | 600887 | Inner Mongolia Yili Industrial | 604             | 3.49          | 270              | 4.49                            | N/A                                |
| 8  | 600690 | Qingdao Haier                  | 507             | 2.93          | 341              | 6.19                            | N/A                                |
| 9  | 600036 | China Merchants Bank           | 467             | 2.70          | 185              | 0.90                            | -16.55%                            |
| 10 | 600104 | SAIC Motor Corporation         | 382             | 2.21          | 130              | 1.18                            | N/A                                |

サウスバウンド(SB) 上海・香港ストック・コネクト保有額上位10銘柄

|    | 銘柄コード | 会社名                     | 時価総額<br>(百万米ドル) | *時価総額<br>構成比率 | SB保有株式数<br>(百万株) | **発行済及び/又は<br>売買可能株式<br>保有率 (%) | H株の<br>A株に対する<br>プレミアム/<br>ディスカウント |
|----|-------|-------------------------|-----------------|---------------|------------------|---------------------------------|------------------------------------|
| 1  | 5     | HSBC Holdings           | 570             | 4.05          | 77               | 0.39                            | N/A                                |
| 2  | 1398  | ICBC                    | 400             | 2.84          | 714              | 0.82                            | -18.19%                            |
| 3  | 566   | Hanergy Thin Film Power | 332             | 2.36          | 659              | 1.58                            | N/A                                |
| 4  | 998   | CITIC Bank              | 321             | 2.28          | 532              | 3.58                            | -37.55%                            |
| 5  | 1988  | China Minsheng Banking  | 294             | 2.09          | 319              | 4.60                            | -31.03%                            |
| 6  | 700   | Tencent Holdings        | 279             | 1.98          | 15               | 0.16                            | N/A                                |
| 7  | 3988  | Bank of China           | 269             | 1.91          | 648              | 0.77                            | -25.38%                            |
| 8  | 2899  | Zijin Mining            | 251             | 1.78          | 965              | 16.72                           | -49.42%                            |
| 9  | 1378  | China Hongqiao          | 233             | 1.65          | 419              | 6.58                            | N/A                                |
| 10 | 656   | Fosun International     | 228             | 1.62          | 164              | 1.91                            | N/A                                |

出典: SSE(上海証券取引所)及びHKEx、2016年1月8日現在、12月28日-1月8日における売買代金。

\*時価総額は、上海・香港株式市場相互乗り入れプログラムの全ノースバウンド・サウスバウンド保有株の時価評価額を指します。

\*\*チャイナコネクト証券にかかる割合(%)は、上海証券取引所(SSE)の発行済及び売買可能A株総数(B株、H株その他非流通株を除く)に対する上海・香港株式市場相互乗り入れプログラムにおける中央清算決済システム(CCASS)保有株式数を指します。その他株式にかかる割合(%)は、香港証券取引所(ISEHKJ)上場株式総数に対するCCASS保有株式数を指します。

## ノースパウンド及びサウスパウンド売買代金上位10銘柄

### ノースパウンド総売買代金A株上位10銘柄

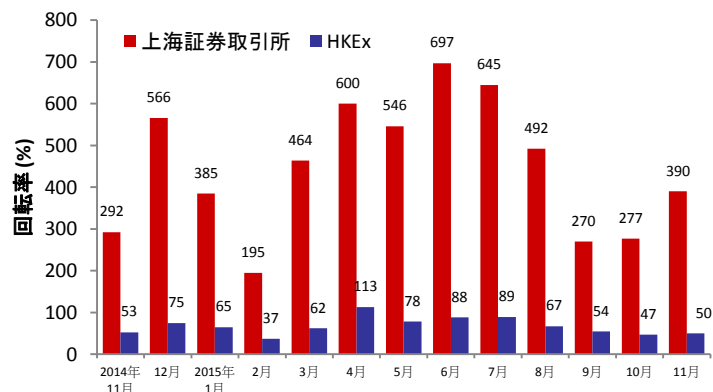
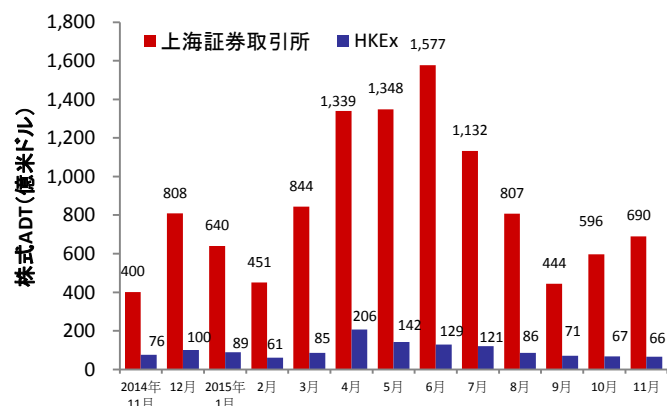
| 銘柄名/<br>銘柄コード                             | 平均売買額<br>(米ドル) | 買付代金<br>(百万米ドル) | 売付代金<br>(百万米ドル) | 総売買代金<br>(百万米ドル) | 総売買代金<br>構成比率 | 時価総額<br>(億米ドル) | *PER | 配当利回り<br>(%) |
|---|----------------|-----------------|-----------------|------------------|---------------|----------------|------|--------------|
| 1. Ping An Insurance<br>(SH. 601318)      | 8,412          | 76              | 135             | 210              | 5.86          | 560            | 11x  | 1.27         |
| 2. Kweichow Moutai<br>(SH. 600519)        | 10,206         | 90              | 97              | 186              | 5.20          | 390            | 16x  | 1.94         |
| 3. Shanghai Int'l Airport<br>(SH. 600009) | 4,196          | 48              | 75              | 122              | 3.41          | 80             | 22x  | 1.25         |
| 4. CITIC Securities<br>(SH. 600030)       | 5,050          | 43              | 50              | 93               | 2.58          | 250            | 9x   | 1.67         |
| 5. Yonghui Superstores<br>(SH. 601933)    | 5,846          | 21              | 64              | 85               | 2.37          | 60             | 35x  | 1.32         |
| 6. Inner Mongolia Yili<br>(SH. 600887)    | 4,916          | 61              | 20              | 80               | 2.24          | 140            | 22x  | 2.68         |
| 7. Zhengzhou Yutong Bus<br>(SH. 600066)   | 2,952          | 38              | 38              | 76               | 2.11          | 70             | 13x  | 3.33         |
| 8. Jiangsu Hengrui Medic.<br>(SH. 600276) | 5,436          | 59              | 16              | 75               | 2.09          | 140            | 47x  | 0.16         |
| 9. Industrial Bank<br>(SH. 601166)        | 8,009          | 25              | 26              | 51               | 1.41          | 480            | 6x   | 3.47         |
| 10. China Minsheng Bank<br>(SH. 600016)   | 5,252          | 27              | 22              | 49               | 1.36          | 390            | 6x   | 2.13         |

### サウスパウンド総売買代金香港株上位10銘柄

| 銘柄名/<br>銘柄コード                           | 平均売買額<br>(米ドル) | 買付代金<br>(百万米ドル) | 売付代金<br>(百万米ドル) | 総売買代金<br>(百万米ドル) | 総売買代金<br>構成比率 | 時価総額<br>(億米ドル) | *PER | 配当利回り<br>(%) |
|---|----------------|-----------------|-----------------|------------------|---------------|----------------|------|--------------|
| 1. Bank of China<br>(HK. 3988)          | 24,592         | 67              | 14              | 81               | 2.89          | 350            | 4x   | 7.37         |
| 2. Dalian Port (PDA)<br>(HK. 2880)      | 10,451         | 66              | 15              | 81               | 2.89          | 10             | 26x  | 1.31         |
| 3. HKEx<br>(HK. 388)                    | 18,996         | 6               | 73              | 79               | 2.83          | 290            | 42x  | 2.80         |
| 4. Tencent Holdings<br>(HK. 700)        | 20,962         | 46              | 24              | 70               | 2.51          | 1,730          | 45x  | 0.25         |
| 5. China CITIC Bank<br>(HK. 998)        | 9,047          | 49              | 20              | 69               | 2.48          | 90             | 4x   | N/A          |
| 6. Ping An Insurance<br>(HK. 2318)      | 37,227         | 43              | 19              | 63               | 2.24          | 360            | 12x  | 1.41         |
| 7. HSBC holdings<br>(HK. 5)             | 32,665         | 58              | 4               | 62               | 2.23          | 1,460          | 11x  | 6.75         |
| 8. Evergrande Real Estate<br>(HK. 3333) | 9,535          | 23              | 35              | 59               | 2.10          | 110            | 6x   | 8.93         |
| 9. China Cinda Asset Mgt<br>(HK. 1359)  | 10,815         | 32              | 26              | 57               | 2.06          | 40             | 6x   | 4.79         |
| 10. China Hongqiao<br>(HK. 1378)        | 7,733          | 35              | 21              | 56               | 2.01          | 40             | 4x   | 6.50         |

出典：SSE（上海証券取引所）及びHKEx、2016年1月8日現在、12月28日～1月8日における売買代金。\*実績ベースのPER

## 市場の平均日次総売買代金（ADT）及び回転率



出典：WFE（国際取引所連合）及びHKEx 2015年11月30日現在。HKExのADTと回転率の数値にはETF（上場投資信託）商品は含まれますが、ワラントは除外しています。

## 2016年1月・2月の取引所営業日カレンダー

| 2016年1月 |      |      |      |          |     |     |
|---------|------|------|------|----------|-----|-----|
| Mon     | Tue  | Wed  | Thu  | Fri      | Sat | Sun |
|         |      |      |      | ★<br>☆ 1 | 2   | 3   |
| ■ 4     | ■ 5  | ■ 6  | ■ 7  | ■ 8      | 9   | 10  |
| ■ 11    | ■ 12 | ■ 13 | ■ 14 | ■ 15     | 16  | 17  |
| ■ 18    | ■ 19 | ■ 20 | ■ 21 | ■ 22     | 23  | 24  |
| ■ 25    | ■ 26 | ■ 27 | ■ 28 | ■ 29     | 30  | 31  |

★ ☆ 中国・香港の公休日(ノースバウンド&サウスバウンド取引はなし)  
■ 相互(ノースバウンド&サウスバウンド)取引

| 2016年2月  |          |           |      |      |     |     |
|----------|----------|-----------|------|------|-----|-----|
| MON      | TUE      | WED       | THU  | FRI  | SAT | SUN |
| ■ 1      | ■ 2      | ■ 3       | ■ 4  | ■ 5  | 6   | 7   |
| ★<br>☆ 8 | ★<br>☆ 9 | ★<br>☆ 10 | ★ 11 | ★ 12 | 13  | 14  |
| ■ 15     | ■ 16     | ■ 17      | ■ 18 | ■ 19 | 20  | 21  |
| ■ 22     | ■ 23     | ■ 24      | ■ 25 | ■ 26 | 27  | 28  |
| ■ 29     |          |           |      |      |     |     |

★ ☆ 中国・香港の公休日(ノースバウンド&サウスバウンド取引はなし)  
■ 相互(ノースバウンド&サウスバウンド)取引 ■ ノースバウンド取引のみ

出典: SSE(上海証券取引所)は[こちら](#)をご覧ください(中国語のみ)、HKEXは[こちら](#)をご覧ください。

## 2016年1月の重要な経済ニュース・データカレンダー

| 2016年1月    |  |            |  |
|------------|--|------------|--|
| 2016年1月19日 | CN: GDP(年初来、前年比)                         | 2016年1月27日 | CN: 鉱工業利益(前年比)                           |
| 2016年1月21日 | HK: 消費者物価指数(総合)(前年比)                     | 2016年1月29日 | HK: 通貨供給量M1/M2/M3(前年比)<br>HK: 予算収支(香港ドル) |
| 2016年1月26日 | HK: 輸出額(前年比)<br>HK: 輸入額(前年比)<br>HK: 貿易収支 |            |  |

注: CN - 中国、HK - 香港

上海・香港株式市場相互乗り入れプログラムについてより詳しく知りたい方は[こちら](#)をご覧ください。

ウェブサイト: [www.hkex.com.hk/chinaconnect](http://www.hkex.com.hk/chinaconnect)

Eメール: [info@hkex.com.hk](mailto:info@hkex.com.hk)

ニュースレター: [バックナンバー](#)

ニュースリリース: [2015年11月17日](#)

### 免責事項

本ニュースレターは参考情報としてのみ掲載しており、法務・税務上のアドバイスを意図したものではありません。投資家の皆様におかれましては、上海・香港株式市場相互乗り入れプログラムにおいて取引可能な証券を売買される際には十分にご注意いただきますよう、お願いいたします。香港証券取引所及びその子会社は、本ニュースレターの使用又は依拠に起因する、いかなる損失や損害についても何らの責任を負うものでもありません。

## 別表—取引参加者

## チャイナ・コネクト取引参加者一覧

|  |   |   |
|--|---|---|
| ABCI Securities Company Limited                                      | Emperor Securities Limited                            | Merrill Lynch Far East Limited                  |
| Astrum Capital Management Limited                                    | Essence International Securities (Hong Kong) Limited  | Mirae Asset Wealth Management (HK) Limited      |
| Barclays Capital Asia Limited  | Ever-Long Securities Company Limited                  | Morgan Stanley Hong Kong Securities Limited     |
| BNP Paribas Securities (Asia) Limited                                | Finet Securities Limited                              | National Resources Securities Limited           |
| BOCI Securities Limited  | First Shanghai Securities Limited                     | Noble Securities Company Limited                |
| BOCOM International Securities Limited                               | First Worldsec Securities Limited                     | OCBC Wing Hang Shares Brokerage Co. Limited     |
| Bright Smart Securities International (H.K.) Limited                 | Founder Securities (Hong Kong) Limited                | Orient Securities (Hong Kong) Limited           |
| Caitong International Securities Co., Limited                        | Fubon Securities (Hong Kong) Limited                  | Phillip Securities (Hong Kong) Limited          |
| Cathay Securities (Hong Kong) Limited                                | Fulbright Securities Limited                          | Po Sang Futures Limited                         |
| CCB International Securities Limited                                 | Get Nice Securities Limited                           | President Securities (Hong Kong) Limited        |
| Celestial Securities Limited   | GF Securities (Hong Kong) Brokerage Limited           | Prudential Brokerage Limited                    |
| Changjiang Securities Brokerage (HK) Limited                         | Goldman Sachs (Asia) Securities Limited               | Quam Securities Company Limited                 |
| Chief Securities Limited   | Grand Cartel Securities Company Limited               | Realink Financial Trade Limited                 |
| China Everbright Securities (HK) Limited                             | Guodu Securities (Hong Kong) Limited                  | Reorient Capital Markets Limited                |
| China Galaxy International Securities (Hong Kong) Co., Limited       | Guosen Securities (HK) Brokerage Company, Limited     | RHB Securities Hong Kong Limited                |
| China Industrial Securities International Brokerage Limited          | Guotai Junan Securities (Hong Kong) Limited           | Sanford C. Bernstein (Hong Kong) Limited        |
| China International Capital Corporation Hong Kong Securities Limited | Guoyuan Securities Brokerage (Hong Kong) Limited      | SG Securities (HK) Limited                      |
| China Investment Securities International Brokerage Limited          | Haitong International Securities Company Limited      | Shacom Securities Limited                       |
| China Merchants Securities (HK) Co., Limited                         | Hang Seng Securities Limited                          | Shenwan Hongyuan Securities (H.K.) Limited      |
| China Securities (International) Brokerage Company Limited           | Hani Securities (H.K.) Limited                        | Sino Grade Securities Limited                   |
| Chong Hing Securities Limited  | HGNH International Securities Co., Limited            | Sinolink Securities (Hong Kong) Company Limited |
| Chow Sang Sang Securities Limited                                    | Hong Kong International Securities Limited            | SinoPac Securities (Asia) Limited               |
| Christfund Securities Limited  | HSBC Broking Securities (Hong Kong) Limited           | South China Securities Limited                  |
| CIMB Securities Limited  | HSBC Securities Brokers (Asia) Limited                | Southwest Securities (HK) Brokerage Limited     |
| Cinda International Securities Limited                               | Huatai Financial Holdings (Hong Kong) Limited         | Sun Hung Kai Investment Services Limited        |
| Citadel Securities (Hong Kong) Limited                               | I-Access Investors Limited                            | Susquehanna Hong Kong Limited                   |
| CITIC Securities Brokerage (HK) Limited                              | ICBC International Securities Limited                 | Taifair Securities Limited                      |
| Citigroup Global Markets Asia Limited                                | Instinet Pacific Limited                              | Taiping Securities (HK) Co Limited              |
| CLSA Limited   | Interactive Brokers Hong Kong Limited                 | Toyo Securities Asia Limited                    |
| CM Securities (Hongkong) Company Limited                             | J.P. Morgan Broking (Hong Kong) Limited               | Tung Shing Securities (Brokers) Limited         |
| CMB International Securities Limited                                 | Jefferies Hong Kong Limited                           | Tung Tai Securities Company Limited             |
| CNI Securities Group Limited   | JTI Securities Limited                                | UBS Securities Hong Kong Limited                |
| Core Pacific-Yamaichi Securities (H.K.) Limited                      | KGI Securities (Hong Kong) Limited                    | UOB Kay Hian (Hong Kong) Limited                |
| Credit Suisse Securities (Hong Kong) Limited                         | Kim Eng Securities (Hong Kong) Limited                | Upbest Securities Company Limited               |
| Crosby Securities Limited  | Kingston Securities Limited                           | Victory Securities Company Limited              |
| CSC Securities (HK) Limited  | Kuentai Securities (Kam Ngan) Company Limited         | Well Link Securities Limited                    |
| Daewoo Securities (Hong Kong) Limited                                | Luk Fook Securities (HK) Limited                      | Win Wind Securities Limited                     |
| Dah Sing Securities Limited  | Macquarie Capital Limited                             | Wocom Securities Limited                        |
| DBS Vickers (Hong Kong) Limited                                      | Malahon Securities Limited                            | Yuanta Securities (Hong Kong) Company Limited   |
| Deutsche Securities Asia Limited                                     | Masterlink Securities (Hong Kong) Corporation Limited | Yue Xiu Securities Company Limited              |
| East Asia Securities Company Limited                                 | Mega Securities (Hong Kong) Company Limited           | Zhongtai International Securities Limited       |

合計:チャイナ・コネクト取引参加者123社  
(2016年1月8日現在)

上記の一覧は公開されています。[こちらをご覧ください。](#)

## 別表—取引参加者

### トレードスルー取引参加者一覧

|  |   |   |
|--|---|---|
| Asia-Pac Securities Limited                        | Hantec Group International Finance Limited              | Reorient Financial Markets Limited                    |
| Audrey Chow Securities Limited                     | Hantec Securities Co. Limited                           | Riche Bright Securities Limited                       |
| Baili Securities Company Limited                   | Head & Shoulders Securities Limited                     | Sheng Yuan Securities Limited                         |
| BC Securities Group Limited                        | Hing Wai Allied Securities Limited                      | South Ocean Securities Limited                        |
| BMI Securities Limited                             | Ho Fung Shares Investment Limited                       | SPS Securities Limited                                |
| Boom.com Limited                                   | iSTAR International Securities Co. Limited              | Stockwell Securities Limited                          |
| Brilliant Norton Securities Company Limited        | Japan Asia Securities Limited                           | Success Securities Limited                            |
| Business Securities Limited                        | Jimei Securities Limited                                | Sun International Securities Limited                  |
| Capitec Securities Limited                         | JS Cresvale Securities International Limited            | Tai Tak Securities (Asia) Limited                     |
| CES Capital International (Hong Kong) Co., Limited | Jun Yang Securities Company Limited                     | Taiwan Concord Capital Securities (Hong Kong) Limited |
| China System Securities Limited                    | Kaiser Securities Limited                               | Telecom Digital Securities Limited                    |
| China Yinsheng Securities Limited                  | KCG Securities Asia Limited                             | Treasure Securities Limited                           |
| Delta Asia Securities Limited                      | Ko's Brother Securities Company Limited                 | Trinity Finance Investment Limited                    |
| Delta Wealth Securities Limited                    | Lei Shing Hong Securities Limited                       | VC Brokerage Limited                                  |
| Formax Securities Limited                          | Lippo Securities Limited                                | Win Fung Securities Limited                           |
| FP Sino-Rich Securities & Futures Limited          | Marigold International Securities Limited               | Win Wong Securities Limited                           |
| Geminis Securities Limited                         | Oriental Patron Securities Limited                      | Wing Fung Securities Limited                          |
| Genting Securities Limited                         | Pacific Foundation Securities Limited                   | Wing Lung Securities Limited                          |
| GLS Securities Limited                             | Partners Capital Securities Limited                     | Wintech Securities Limited                            |
| Grand Investment (Securities) Limited              | PC Securities Limited                                   | Wintone Securities Limited                            |
| GT Capital Limited                                 | Ping An of China Securities (Hong Kong) Company Limited | Wo Fung Securities Company Limited                    |
| GuocoCapital Limited                               | Po Kay Securities & Shares Company Limited              | Yicko Securities Limited                              |
| Halcyon Securities Limited                         | Prominence Financials Limited                           | <b>合計:トレードスルー取引参加者68社<br/>(2015年12月17日現在)</b>         |

上記の一覧は公開されています。[こちら](#)をご覧ください。