

上海・香港株式市場相互乗り入れプログラムの隔週ニュースレターをご覧いただきありがとうございます。本ニュースレターではプログラムに関する取引統計、取引所営業日カレンダーや経済データカレンダーの定期的な更新情報をお届けいたします。

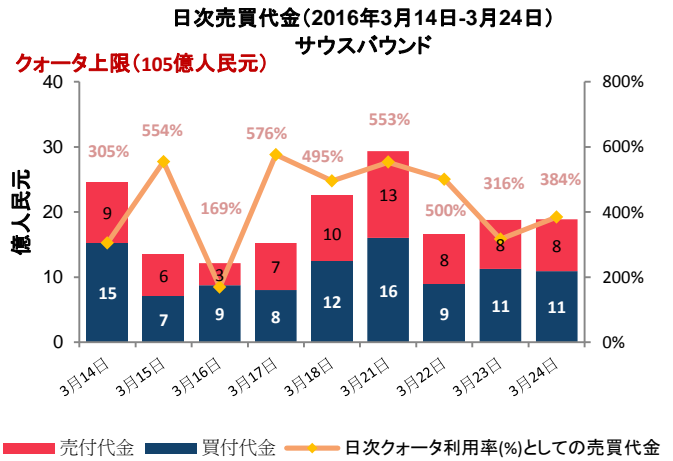
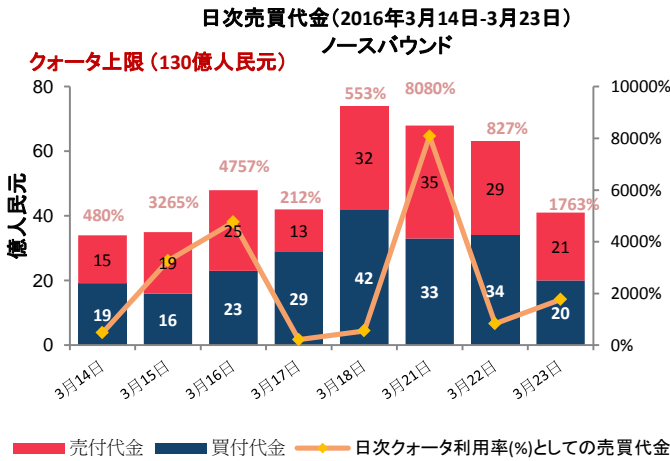
本号の内容

- ・市場概況
- ・ノースバウンド及びサウスバウンド日次売買代金
- ・ノースバウンド及びサウスバウンドクォータ利用総額
- ・ノースバウンド売買代金の内訳
- ・発行済株式保有率上位10銘柄(%)
- ・上海・香港ストック・コネクト保有額(時価総額)上位10銘柄
- ・市場の平均日次総売買代金及び回転率
- ・ノースバウンド及びサウスバウンド売買代金上位10銘柄
- ・2016年4月・5月の取引営業日カレンダー
- ・2016年4月の重要な経済ニュース・データカレンダー
- ・別表—チャイナ・コネクト/トレードスルー取引参加者一覧

市場概況

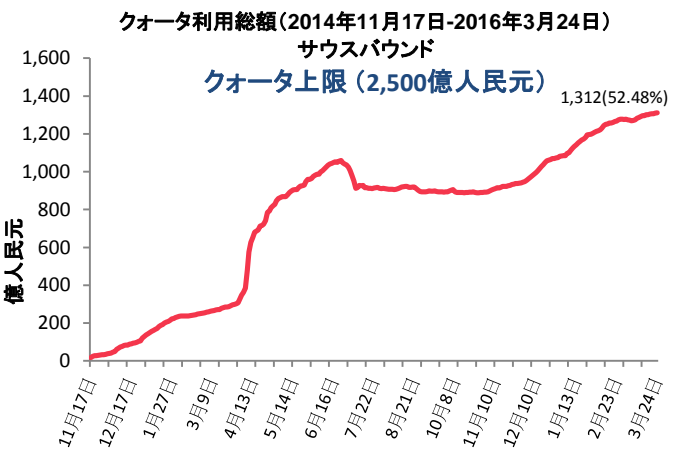
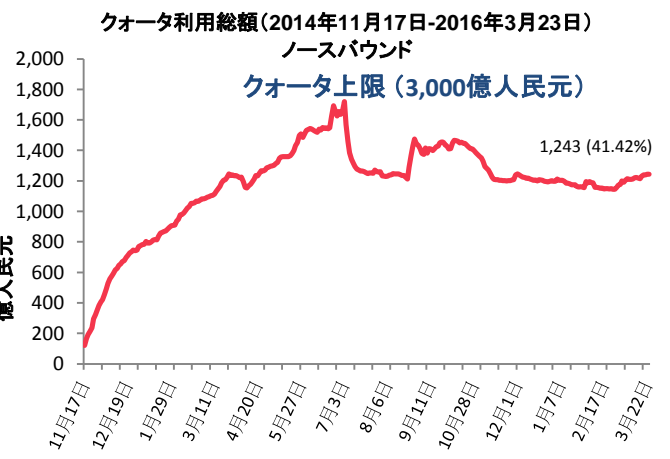
- ・ノースバウンド取引は2016年3月24日と25日、サウスバウンド取引は2016年3月25日が休業日でした。
- ・2016年3月14日から3月23日までの期間におけるノースバウンド取引の平均日次売買代金は、50億66百万人民元、2016年3月14日から3月24日までの期間におけるサウスバウンド取引の平均日次売買代金は、22億68百万香港ドルでした。
- ・2016年3月24日現在のクォータ利用総額は、ノースバウンド取引が1,243億人民元、サウスバウンド取引が1,312億人民元でした。

ノースバウンド及びサウスバウンド日次売買代金



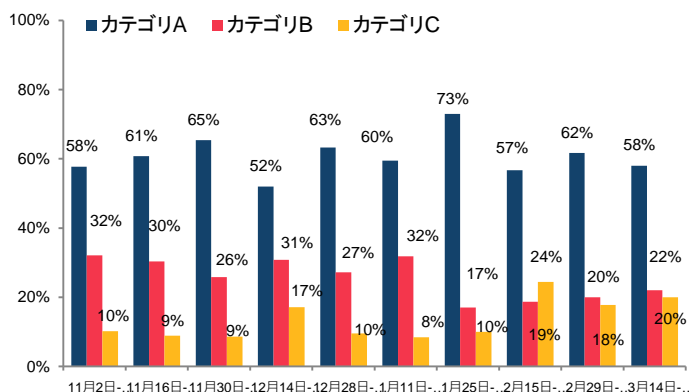
出典:HKEX、ノースバウンドは2016年3月23日現在、3月14日-3月23日における売買代金。サウスバウンドは2016年3月24日現在、3月14日-3月24日における売買代金。

ノースバウンド及びサウスバウンドクォータ利用総額

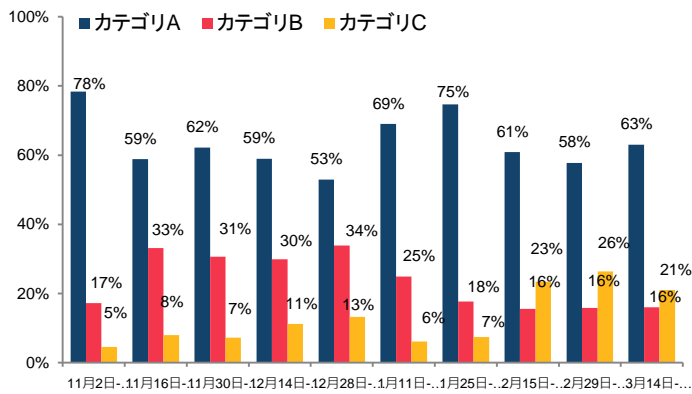


出典:HKEX、ノースバウンドは2016年3月23日現在、3月14日-3月23日における売買代金。サウスバウンドは2016年3月24日現在、3月14日-3月24日における売買代金。

買付代金の内訳(取引参加者の市場シェア別)
(2015年11月2日-2016年3月23日)



売付代金の内訳(取引参加者の市場シェア別)
(2015年11月2日-2016年3月23日)



注: 取引参加者のカテゴリは、それぞれカテゴリA (1位~14位)、カテゴリB (15位~65位)、カテゴリC (66位以下)を指します。

詳細は[こちら](#)をご覧ください。

出典: HKEX ノースバウンドは2016年3月23日現在、3月14日-3月23日における売買代金。

発行済株式保有率上位10銘柄(%)

ノースバウンド経由のSSE(上海証券取引所)保有上位10銘柄

順位	銘柄コード	会社名	**発行済及び又は 売買可能株式 保有率 (%)	総売買代金 構成比率	時価総額 (億米ドル)	*PER	配当 利回り(%)	H株の A株に対する プレミアム/ ディスカウント
1	600009	Shanghai International Airport	22.13	1.07	86.6	22x	1.46	N/A
2	603288	Foshan Haitian Flavouring & Food	20.49	0.12	124.8	32x	1.97	N/A
3	600066	Zhengzhou Yutong Bus	13.10	0.87	66.5	13x	3.40	N/A
4	600660	FuYao Glass Industry Group	8.01	0.62	44.8	13x	5.08	1.88%
5	600519	Kweichow Moutai	5.80	4.10	480.6	20x	2.47	N/A
6	600690	Qingdao Haier Co. LTd	5.66	0.24	79.3	12x	2.91	N/A
7	600276	Jiangsu Hengrui Medicine	5.41	0.95	140.8	47x	0.16	N/A
8	600900	China Yangtze Power	5.20	0.59	306.1	17x	3.11	N/A
9	603005	China Wafer Level CSP	4.85	0.05	12.2	51x	0.51	N/A
10	600887	Inner Mongolia Yili Industrial	4.68	0.89	131.1	20x	2.84	N/A

サウスバウンド経由のHKEX保有上位10銘柄

順位	銘柄コード	会社名	**発行済及び又は 売買可能株式 保有率 (%)	総売買代金 構成比率	時価総額 (億米ドル)	*PER	配当 利回り(%)	H株の A株に対する プレミアム/ ディスカウント
1	187	Beijing Jingcheng Machinery Electric	23.50	0.08	0.4	N/A	N/A	-68.38%
2	1072	Dongfang Electric Corporation	20.80	0.30	2.8	8x	1.76	-50.96%
3	553	Nanjing Panda Electronics	20.50	0.03	1.7	29x	1.51	-65.80%
4	564	Zhengzhou Coal Mining Machinery	20.29	0.04	1.1	110x	0.28	N/A
5	2880	Dalian Port (PDA)	19.68	0.06	8.6	20x	1.70	-39.62%
6	874	Guangzhou Baiyunshan Pham	18.89	0.60	4.9	14x	N/A	-36.05%
7	107	Sichuan Expressway	16.83	0.19	2.9	6x	4.02	-50.26%
8	1108	Luoyang Glass	15.83	0.16	1.4	13x	N/A	-87.82%
9	861	Digital China	15.40	3.48	14.1	15x	34.07	N/A
10	588	Beijing Norrth Star	15.34	0.09	2.2	8x	3.18	-51.95%

*実績ベースのPER

**チャイナコネクティブ証券にかかる割合(%)は、上海証券取引所(SSE)の発行済及び売買可能A株総数(B株、H株その他非流通株を除く)に対する上海・香港株式市場相互乗り入れプログラムにおける中央清算決済システム(CCASS)保有株式数を指します。その他株式にかかる割合(%)は、香港証券取引所(HKEX)上場株式総数に対するCCASS保有株式数を指します。

出典: SSE(上海証券取引所)及びHKEX、ノースバウンドは2016年3月23日現在、3月14日-3月23日における売買代金。サウスバウンドは2016年3月24日現在、3月14日-3月24日における売買代金。



上海・香港ストック・コネクト保有額(時価総額)上位10銘柄

ノースバウンド(NB) 上海・香港ストック・コネクト保有額上位10銘柄

	銘柄コード	会社名	時価総額 (百万米ドル)	*時価総額 構成比率	NB保有株式数 (百万株)	**発行済及び/又は 売買可能株式 保有率(%)	H株の A株に対する プレミアム/ ディスカウント
1	600519	Kweichow Moutai	2,624	13.66	73	5.80	N/A
2	600009	Shanghai International Airport	1,087	5.66	242	22.13	N/A
3	600900	China Yangtze Power	953	4.96	507	5.20	N/A
4	601318	Ping An Insurance Group	768	4.00	155	1.43	-4.02%
5	600276	Jiangsu Hengrui Medicine	764	3.98	106	5.41	N/A
6	600066	Zhengzhou Yutong Bus	762	3.97	249	13.10	N/A
7	600887	Inner Mongolia Yili Industrial	629	3.28	283	4.68	N/A
8	600036	China Merchants Bank	511	2.66	206	1.00	-16.07%
9	600030	Citic Securities	474	2.47	168	1.72	-14.32%
10	600690	Qingdao Haier	418	2.18	311	5.66	N/A

サウスバウンド(SB) 上海・香港ストック・コネクト保有額上位10銘柄

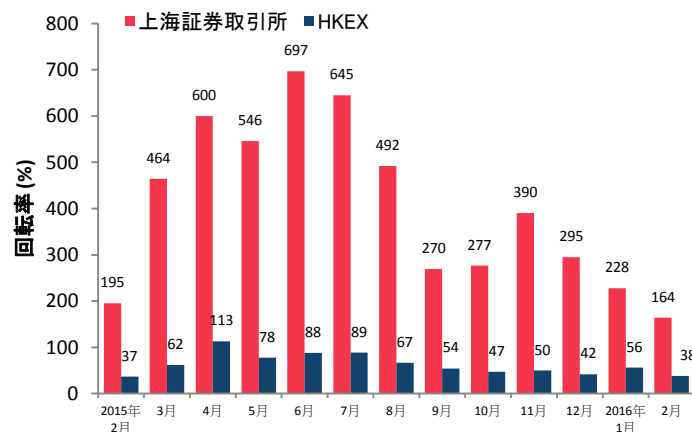
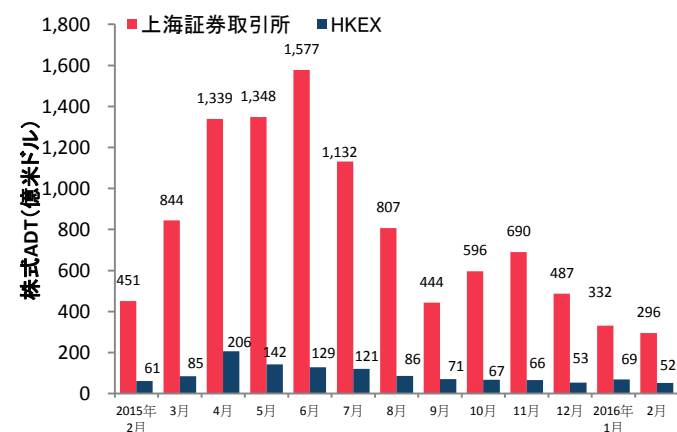
	銘柄コード	会社名	時価総額 (百万米ドル)	*時価総額 構成比率	SB保有株式数 (百万株)	**発行済及び/又は 売買可能株式 保有率(%)	H株の A株に対する プレミアム/ ディスカウント
1	5	HSBC Holding Plc	1,480	8.14	235	1.19	N/A
2	1398	ICBC	859	4.72	1,576	1.82	-16.51%
3	3968	China Merchants Bank	483	2.65	233	5.07	-16.07%
4	998	China Citic Bank	395	2.17	647	4.35	-33.57%
5	700	Tencent Holdings	390	2.14	19	0.20	N/A
6	1378	China Hongqiao Group	365	2.00	540	7.44	N/A
7	566	Hanergy Thin Film Power	332	1.82	659	1.58	N/A
8	3988	Bank Of China	330	1.81	814	0.97	-21.19%
9	1988	Minsheng Bank	269	1.48	293	4.22	-34.05%
10	656	Fosun Intl	269	1.48	190	2.21	N/A

*時価総額は、上海・香港株式市場相互乗り入れプログラムの全ノースバウンド・サウスバウンド保有株の時価評価額を指します。

**チャイナコネクト証券にかかる割合(%)は、上海証券取引所(SSE)の発行済及び売買可能A株総数(B株、H株その他非流通株を除く)に対する上海・香港株式市場相互乗り入れプログラムにおける中央清算決済システム(CCASS)保有株式数を指します。その他株式にかかる割合(%)は、香港証券取引所(HKEX)上場株式総数に対するCCASS保有株式数を指します。

出典：SSE(上海証券取引所)及びHKEX、ノースバウンドは2016年3月23日現在、3月14日-3月23日における売買代金。サウスバウンドは2016年3月24日現在、3月14日-3月24日における売買代金。

市場の平均日次総売買代金(ADT)及び回転率



出典：WFE(国際取引所連合)及びHKEX、2016年2月29日現在。HKEXのADTと回転率の数値にはETF(上場投資信託)商品は含まれますが、ワラントは除外しています。



ノースパウンド総売買代金A株上位10銘柄

銘柄名/ 銘柄コード	平均売買額 (米ドル)	買付代金 (百万米ドル)	売付代金 (百万米ドル)	総売買代金 (百万米ドル)	総売買代金 構成比率	時価総額 (億米ドル)	*PER	配当利回り (%)
1. Citic Securities (SH. 600030)	10,141	231	101	332	5.34	260	10x	2.92
2. Ping An Insurance (SH. 601318)	11,056	125	158	283	4.56	520	11x	2.24
3. Kweichow Moutai (SH. 600519)	9,692	154	101	254	4.10	480	20x	2.49
4. Industrial Bank (SH. 601166)	11,344	113	94	207	3.33	450	6x	3.73
5. China Minsheng Bank (SH. 600016)	6,978	97	74	171	2.75	400	7x	1.68
6. Bank Of Beijing (SH. 601169)	9,016	106	60	166	2.67	190	7x	2.09
7. Hundsun Technologies (SH. 600570)	13,202	73	92	165	2.66	50	77x	0.46
8. Haitong Securities (SH. 600837)	7,402	111	43	153	2.47	170	10x	1.80
9. ZJ China Commodities (SH. 600415)	4,208	77	75	151	2.44	60	88x	0.81
10. Chifeng Jilong Gold (SH. 600988)	5,023	80	71	151	2.43	20	51x	N/A

サウスパウンド総売買代金香港株上位10銘柄

銘柄名/ 銘柄コード	平均売買額 (米ドル)	買付代金 (百万米ドル)	売付代金 (百万米ドル)	総売買代金 (百万米ドル)	総売買代金 構成比率	時価総額 (億米ドル)	*PER	配当利回り (%)
1. ICBC (HK. 1398)	26,641	83	16	99	3.77	470	5x	7.54
2. Digital China (HK. 0861)	14,965	78	13	92	3.48	10	33x	2.00
3. HKEX (HK. 0388)	32,286	10	64	74	2.82	280	27x	3.27
4. Tencent Holdings (HK. 0700)	27,477	50	18	68	2.57	1,920	43x	0.30
5. Agricultural Bank (HK. 1288)	11,704	41	21	62	2.34	110	4x	8.36
6. HSBC (HK. 0005)	25,876	57	4	61	2.31	1,240	10x	8.14
7. China Taiping Insurance (HK. 0966)	6,159	26	22	49	1.85	80	8x	N/A
8. China Construction Bank (HK. 0939)	23,222	41	7	48	1.84	1,510	4x	7.72
9. China CITIC Bank (HK. 0998)	9,166	17	30	47	1.79	90	5x	5.37
10. New China Life (HK. 1336)	8,197	25	21	46	1.74	30	8x	1.00

*実績ベースのPER

出典: SSE(上海証券取引所)及びHKEX、ノースパウンドは2016年3月23日現在、3月14日-3月23日における売買代金。サウスパウンドは2016年3月24日現在、3月14日-3月24日における売買代金。

2016年4月・5月の取引所営業日カレンダー

2016年4月

Mon	Tue	Wed	Thu	Fri	Sat	Sun
				■ 1	2	3
■ 4 ★	■ 5	■ 6	■ 7	■ 8	9	10
■ 11	■ 12	■ 13	■ 14	■ 15	16	17
■ 18	■ 19	■ 20	■ 21	■ 22	23	24
■ 25	■ 26	■ 27	■ 28	■ 29	30	

★ ☆ 中国・香港の公休日(ノースバウンド&サウスバウンド取引はなし)
■ 相互(ノースバウンド&サウスバウンド)取引

2016年5月

Mon	Tue	Wed	Thu	Fri	Sat	Sun
						1
■ 2 ★	■ 3	■ 4	■ 5	■ 6	7	8
■ 9	■ 10	■ 11	■ 12	■ 13	14	15
■ 16	■ 17	■ 18	■ 19	■ 20	21	22
■ 23	■ 24	■ 25	■ 26	■ 27	28	29
■ 30	■ 31					

★ ☆ 中国・香港の公休日(ノースバウンド&サウスバウンド取引はなし)
■ 相互(ノースバウンド&サウスバウンド)取引

出典: SSE(上海証券取引所)はこちらをご覧ください(中国語のみ)、HKEXはこちらをご覧ください。

2016年4月の重要な経済ニュース・データカレンダー

2016年4月

2016年4月1日	<ul style="list-style-type: none"> • CN: 製造業PMI(購買担当者景気指数) • CN: Caixin中国PMI(購買担当者景気指数) 製造業 	2016年4月11日	<ul style="list-style-type: none"> • CN: 生産者物価指数(前年比) • CN: 消費者物価指数(前年比)
2016年4月6日	<ul style="list-style-type: none"> • CN: Caixin中国PMI(購買担当者景気指数) サービス業 • CN: Caixin中国PMI(購買担当者景気指数) 総合 	2016年4月13日	<ul style="list-style-type: none"> • CN: 輸入額(前年比) • CN: 輸出額(前年比) • CN: 貿易収支
2016年4月7日	<ul style="list-style-type: none"> • CN: 外貨準備高 • HK: 外貨準備高 	2016年4月15日	<ul style="list-style-type: none"> • CN: GDP(前年比)
2016年4月8日	<ul style="list-style-type: none"> • CN: 外国直接投資(前年比)(人民元) 		

注: CN - 中国、HK - 香港

上海・香港株式市場相互乗り入れプログラムについてより詳しく知りたい方はこちらをご覧ください。

ウェブサイト: www.hkex.com.hk/chinaconnect
Eメール: info@hkex.com.hk
ニュースレター: [バックナンバー](#)
ニュースリリース: [2015年11月17日](#)

免責事項

本ニュースレターは参考情報としてのみ掲載しており、法務・税務上のアドバイスを意図したものではありません。投資家の皆様におかれましては、上海・香港株式市場相互乗り入れプログラムにおいて取引可能な証券を売買される際には十分にご注意いただきますよう、お願いいたします。香港証券取引所及びその子会社は、本ニュースレターの使用又は依拠に起因する、いかなる損失や損害についても何らの責任を負うものでもありません。

チャイナ・コネクト取引参加者一覧

ABC Securities Company Limited	Emperor Securities Limited	Merrill Lynch Far East Limited
Astrum Capital Management Limited	Essence International Securities (Hong Kong) Limited	Mirae Asset Wealth Management (HK) Limited
Barclays Capital Asia Limited	Ever-Long Securities Company Limited	Morgan Stanley Hong Kong Securities Limited
BNP Paribas Securities (Asia) Limited	Finet Securities Limited	National Resources Securities Limited
BOCI Securities Limited	First Shanghai Securities Limited	Noble Securities Company Limited
BOCOM International Securities Limited	First Worldsec Securities Limited	OCBC Wing Hang Shares Brokerage Co. Limited
Bright Smart Securities International (H.K.) Limited	Fosun Hani Securities Limited	Orient Securities (Hong Kong) Limited
Caitong International Securities Co., Limited	Founder Securities (Hong Kong) Limited	Phillip Securities (Hong Kong) Limited
Cathay Securities (Hong Kong) Limited	Fubon Securities (Hong Kong) Limited	Po Sang Futures Limited
CCB International Securities Limited	Fulbright Securities Limited	President Securities (Hong Kong) Limited
Celestial Securities Limited	Get Nice Securities Limited	Prudential Brokerage Limited
Changjiang Securities Brokerage (HK) Limited	GF Securities (Hong Kong) Brokerage Limited	Quam Securities Company Limited
Chief Securities Limited	Goldman Sachs (Asia) Securities Limited	Realink Financial Trade Limited
China Everbright Securities (HK) Limited	Grand Cartel Securities Company Limited	Reorient Capital Markets Limited
China Galaxy International Securities (Hong Kong) Co., Limited	Grand China Securities Limited	RHB Securities Hong Kong Limited
China Industrial Securities International Brokerage Limited	Guodu Securities (Hong Kong) Limited	Sanford C. Bernstein (Hong Kong) Limited
China International Capital Corporation Hong Kong Securities Limited	Guosen Securities (HK) Brokerage Company, Limited	SG Securities (HK) Limited
China Investment Securities International Brokerage Limited	Guotai Junan Securities (Hong Kong) Limited	Shacom Securities Limited
China Merchants Securities (HK) Co., Limited	Guoyuan Securities Brokerage (Hong Kong) Limited	Shenwan Hongyuan Securities (H.K.) Limited
China Securities (International) Brokerage Company Limited	Haitong International Securities Company Limited	Sino Grade Securities Limited
Chong Hing Securities Limited	Hang Seng Securities Limited	Sinolink Securities (Hong Kong) Company Limited
Chow Sang Sang Securities Limited	HGNH International Securities Co., Limited	SinoPac Securities (Asia) Limited
Christfund Securities Limited	Hong Kong International Securities Limited	South China Securities Limited
CIMB Securities Limited	HSBC Broking Securities (Hong Kong) Limited	Southwest Securities (HK) Brokerage Limited
Cinda International Securities Limited	HSBC Securities Brokers (Asia) Limited	Sun Hung Kai Investment Services Limited
Citadel Securities (Hong Kong) Limited	Huatai Financial Holdings (Hong Kong) Limited	Susquehanna Hong Kong Limited
CITIC Securities Brokerage (HK) Limited	I-Access Investors Limited	Taifair Securities Limited
Citigroup Global Markets Asia Limited	ICBC International Securities Limited	Taiping Securities (HK) Co Limited
CLSA Limited	Instinet Pacific Limited	Toyo Securities Asia Limited
CM Securities (Hongkong) Company Limited	Interactive Brokers Hong Kong Limited	Tung Shing Securities (Brokers) Limited
CMB International Securities Limited	J.P. Morgan Broking (Hong Kong) Limited	Tung Tai Securities Company Limited
CNI Securities Group Limited	Jefferies Hong Kong Limited	UBS Securities Hong Kong Limited
Core Pacific-Yamaichi Securities (H.K.) Limited	JTI Securities Limited	UOB Kay Hian (Hong Kong) Limited
Credit Suisse Securities (Hong Kong) Limited	KGI Securities (Hong Kong) Limited	Upbest Securities Company Limited
Crosby Securities Limited	Kim Eng Securities (Hong Kong) Limited	Victory Securities Company Limited
CSC Securities (HK) Limited	Kingston Securities Limited	Well Link Securities Limited
Daewoo Securities (Hong Kong) Limited	Kuentai Securities (Kam Ngan) Company Limited	Win Wind Securities Limited
Dah Sing Securities Limited	Luk Fook Securities (HK) Limited	Wocom Securities Limited
DBS Vickers (Hong Kong) Limited	Macquarie Capital Limited	Yuanta Securities (Hong Kong) Company Limited
Deutsche Securities Asia Limited	Malahon Securities Limited	Yue Xiu Securities Company Limited
Dongxing Securities (Hong Kong) Company Limited	Masterlink Securities (Hong Kong) Corporation Limited	Zhongtai International Securities Limited
East Asia Securities Company Limited	Mega Securities (Hong Kong) Company Limited	

合計：チャイナ・コネクト取引参加者125社（2016年4月1日現在）

上記の一覧は公開されています。こちらをご覧ください。

トレードスルー取引参加者一覧

Asia-Pac Securities Limited	Halcyon Securities Limited	Po Kay Securities & Shares Company Limited
Audrey Chow Securities Limited	Hantec Group International Finance Limited	Prominence Financials Limited
Baili Securities Company Limited	Hantec Securities Co. Limited	Reorient Financial Markets Limited
BC Securities Group Limited	Head & Shoulders Securities Limited	Riche Bright Securities Limited
BMI Securities Limited	Hing Wai Allied Securities Limited	Sheng Yuan Securities Limited
Boom.com Limited	Ho Fung Shares Investment Limited	South Ocean Securities Limited
Brilliant Norton Securities Company Limited	iSTAR International Securities Co. Limited	SPS Securities Limited
Business Securities Limited	Japan Asia Securities Limited	Stockwell Securities Limited
Capitec Securities Limited	Jimei Securities Limited	Success Securities Limited
CES Capital International (Hong Kong) Co., Limited	JS Cresvale Securities International Limited	Sun International Securities Limited
China Demeter Securities Limited	Jun Yang Securities Company Limited	Tai Tak Securities (Asia) Limited
China System Securities Limited	Kaiser Securities Limited	Taiwan Concord Capital Securities (Hong Kong) Limited
China Yinsheng Securities Limited	KCG Securities Asia Limited	Telecom Digital Securities Limited
Delta Asia Securities Limited	Ko's Brother Securities Company Limited	Treasure Securities Limited
Delta Wealth Securities Limited	Lei Shing Hong Securities Limited	VC Brokerage Limited
Formax Securities Limited	Lippo Securities Limited	Win Fung Securities Limited
FP Sino-Rich Securities & Futures Limited	Marigold International Securities Limited	Win Wong Securities Limited
Gary Cheng Securities Limited	Mason Securities Limited	Wing Fung Securities Limited
Geminis Securities Limited	Oriental Patron Securities Limited	Wing Lung Securities Limited
Genting Securities Limited	Pacific Foundation Securities Limited	Wintech Securities Limited
GLS Securities Limited	Partners Capital Securities Limited	Wintone Securities Limited
Grand Investment (Securities) Limited	PC SECURITIES LIMITED	Wo Fung Securities Company Limited
GT Capital Limited	Ping An of China Securities (Hong Kong) Company Limited	Yicko Securities Limited

合計:トレードスルー取引参加者69社(2016年4月1日現在)

上記の一覧は公開されています。[こちらをご覧ください。](#)