

上海・香港株式市場相互乗り入れプログラムの隔週ニュースレターをご覧いただきありがとうございます。本ニュースレターではプログラムに関する取引統計、取引所営業日カレンダーや経済データカレンダーの定期的な更新情報をお届けいたします。

本号の内容

- 市場概況
- ストック・コネクト最新情報
- ノースバウンド及びサウスバウンド日次売買代金
- ノースバウンド及びサウスバウンドクォータ利用総額
- ノースバウンド売買代金の内訳
- 発行済株式保有率上位10銘柄(%)
- 上海・香港ストック・コネクト保有額(時価総額)上位10銘柄
- 市場の平均日次総売買代金及び回転率
- ノースバウンド及びサウスバウンド売買代金上位10銘柄
- 2016年6月・7月の取引営業日カレンダー
- 2016年6月の重要な経済ニュース・データカレンダー
- 別表—チャイナ・コネクト/トレードスルー取引参加者一覧

市場概況

- 2016年5月9日から5月20日までの期間における平均日次売買代金は、ノースバウンドが17億56百万人民元、サウスバウンド取引が21億51百万香港ドルでした。
- 2016年5月20日現在のクォータ利用総額は、ノースバウンド取引が1,242億人民元、サウスバウンド取引が1,474億人民元でした。

ストック・コネクト最新情報

ストック・コネクト - 決済

- 2016年5月18日 (参照番号: CD/CDCO/CCASS/114/2016)
中央清算決済システム (CCASS) サービス強化 (2016年7月分及び2016年第4四半期分)

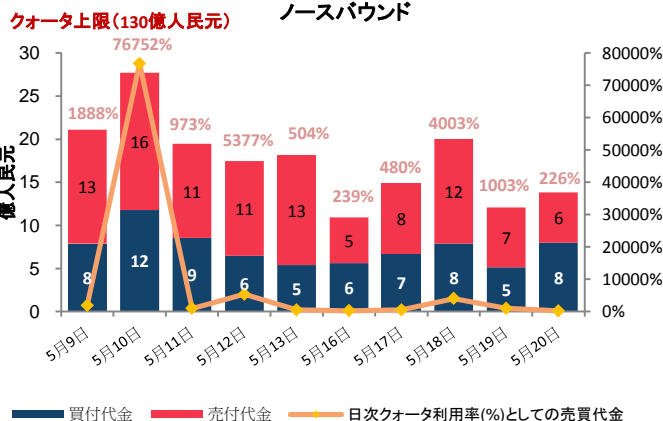
詳細は[こちら](#)をご覧ください。

- 2016年5月11日 (参照番号: CD/DNS/CCASS/105/2016)
Zhongjin Gold Corporation Limited (「当該企業」) (CCASS 証券コード: 90489) (SSE証券コード: 600489)
提案された株主割当発行増資に関する重要な注記

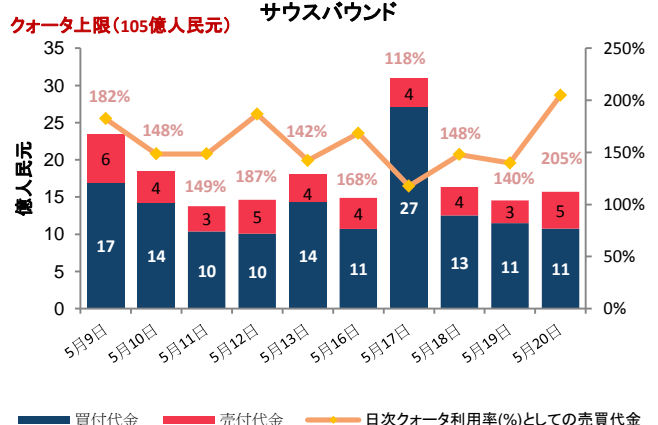
詳細は[こちら](#)をご覧ください。

ノースバウンド及びサウスバウンド日次売買代金

日次売買代金 (2016年5月9日 - 5月20日)



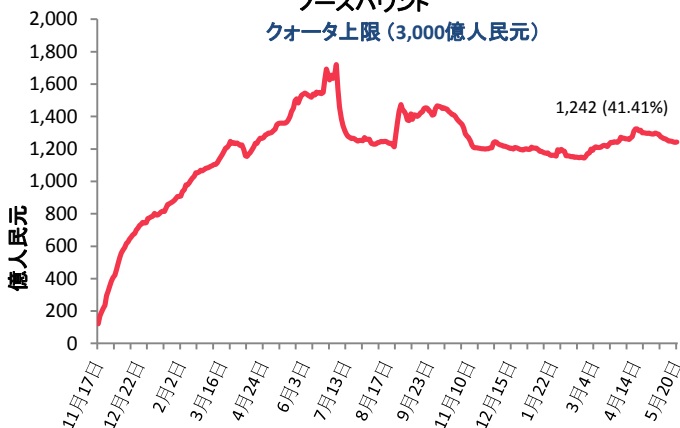
日次売買代金 (2016年5月9日 - 5月20日)



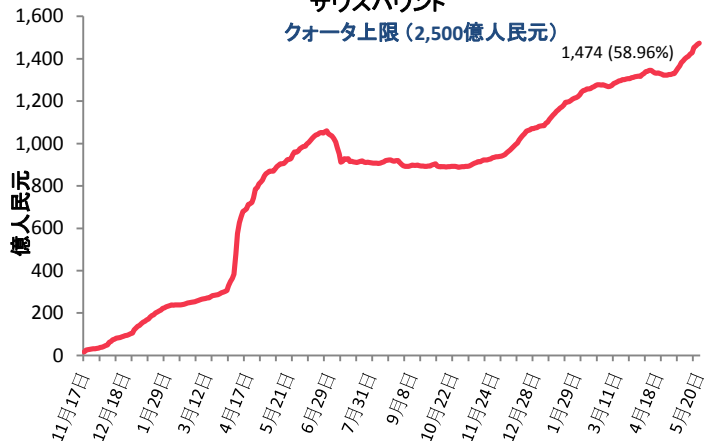
出典: HKEX, 2016年5月20日現在、5月9日 - 5月20日における売買代金。

ノースパウンド及びサウスパウンドクォータ利用総額

クォータ利用総額(2014年11月17日-2016年5月20日)
ノースパウンド
クォータ上限(3,000億人民元)



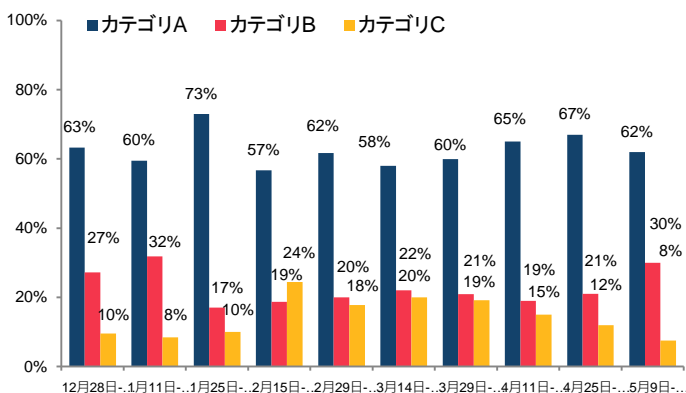
クォータ利用総額(2014年11月17日-2016年5月20日)
サウスパウンド
クォータ上限(2,500億人民元)



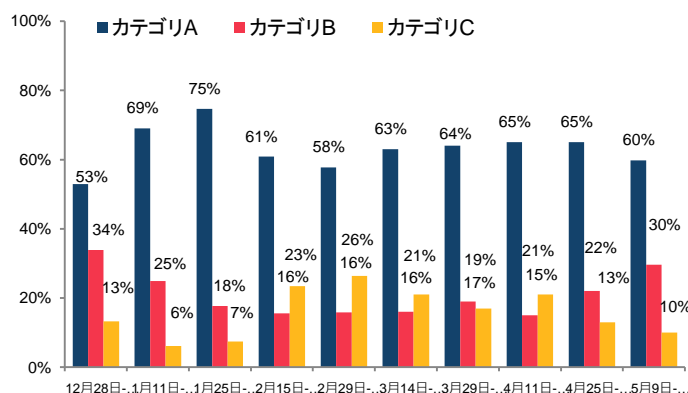
出典: HKEX, 2016年5月20日現在、5月9日-5月20日における売買代金。

ノースパウンド売買代金の内訳

買付代金の内訳(取引参加者の市場シェア別)
(2015年12月28日-2016年5月20日)



売付代金の内訳(取引参加者の市場シェア別)
(2015年12月28日-2016年5月20日)



注: 取引参加者のカテゴリは、それぞれカテゴリA (1位~14位)、カテゴリB (15位~65位)、カテゴリC (66位以下)を指します。
詳細は[こちら](#)をご覧ください。

出典: HKEX 2016年5月20日現在、5月9日-5月20日における売買代金。

ノースパウンド経由のSSE(上海証券取引所)保有上位10銘柄

	銘柄 コード	会社名	**発行済及び/又は 売買可能株式 保有率(%)	総売買代金 構成比率	時価総額 (億米ドル)	*PER	配当 利回り(%)	H株の A株に対する プレミアム/ ディスカウント
1	600009	Shanghai International Airport	24.97	1.13	79.7	21x	1.57	N/A
2	603288	Foshan Haitian Flavouring And Food	20.75	0.81	122.3	30x	1.99	N/A
3	600066	Zhengzhou Yutong Bus	12.39	1.43	73.5	12x	7.66	N/A
4	600660	Fuyao Glass	8.64	1.03	41.7	13x	5.41	6.17%
5	600887	Inner Mongolia Yili	6.03	2.82	142.0	19x	2.92	N/A
6	600690	Qingdao Haier	5.86	2.62	85.0	11x	2.33	N/A
7	600519	Kweichow Moutai	5.81	7.73	480.8	20x	2.43	N/A
8	600276	Jiangsu Hengrui Medicine	5.54	0.98	138.5	39x	0.22	N/A
9	600900	China Yangtze Power	5.10	3.38	414.5	18x	3.25	N/A
10	600054	Huangshan Tourism Development	4.37	0.11	12.8	19x	0.73	N/A

サウスパウンド経由のHKEX保有上位10銘柄

	銘柄 コード	会社名	**発行済及び/又は 売買可能株式 保有率(%)	総売買代金 構成比率	時価総額 (億米ドル)	*PER	配当 利回り(%)	H株の A株に対する プレミアム/ ディスカウント
1	187	Beijing Jingcheng Machinery Electric	23.54	0.01	0.4	N/A	N/A	-68.89%
2	1072	Dongfang Electric	23.32	0.13	2.5	24x	1.27	-50.84%
3	874	Guangzhou Baiyunshan Pharmaceutical	21.95	0.41	5.0	15x	N/A	-38.30%
4	564	Zhengzhou Coal Mining	20.88	0.02	1.0	103x	0.30	-51.51%
5	2880	Dalian Port (PDA)	20.49	0.07	9.1	24x	2.85	-51.15%
6	553	Nanjing Panda Electronics	20.29	0.02	1.6	28x	1.56	-66.83%
7	861	Digital China	19.60	0.80	7.4	8x	N/A	N/A
8	107	Sichuan Expressway	17.66	0.18	3.0	7x	3.71	-47.17%
9	588	Beijing North Star	16.21	0.04	2.1	8x	3.16	-52.62%
10	300	Shenji Group Kunming Machine Tool	15.21	0.01	0.4	N/A	N/A	-70.00%

*実績ベースのPER

**チャイナコネクティブ証券にかかる割合(%)は、上海証券取引所(SSE)の発行済及び売買可能A株総数(B株、H株その他非流通株を除く)に対する上海・香港株式市場相互乗り入れプログラムにおける中央清算決済システム(CCASS)保有株式数を指します。その他株式にかかる割合(%)は、香港証券取引所(「SEHK」)上場株式総数に対するCCASS保有株式数を指します。

出典: SSE(上海証券取引所)及びHKEX、2016年5月20日現在、5月9日-5月20日における売買代金。

ノースバウンド(NB) 上海・香港ストック・コネクト保有額上位10銘柄

	銘柄コード	会社名	時価総額 (百万米ドル)	*時価総額 構成比率	NB保有株式数 (百万株)	**発行済及び/又は 売買可能株式 保有率(%)	H株の A株に対する プレミアム/ ディスカウント
1	600519	Kweichow Moutai	2,792	12.76	73	5.81	N/A
2	600009	Shanghai International Airport	1,129	5.16	273	24.97	N/A
3	600900	China Yangtze Power	936	4.28	497	5.10	N/A
4	600887	Inner Mongolia Yili	851	3.89	364	6.03	N/A
5	600066	Zhengzhou Yutong Bus	784	3.58	236	12.39	N/A
6	600276	Jiangsu Hengrui Medicine	764	3.49	108	5.54	N/A
7	601318	Ping An Insurance	675	3.08	139	1.29	-11.32%
8	600030	CITIC Securities	566	2.59	237	2.42	-15.79%
9	600036	China Merchants Bank	489	2.24	180	0.87	-28.37%
10	600690	Qingdao Haier	448	2.04	322	5.86	N/A

サウスバウンド(SB) 上海・香港ストック・コネクト保有額上位10銘柄

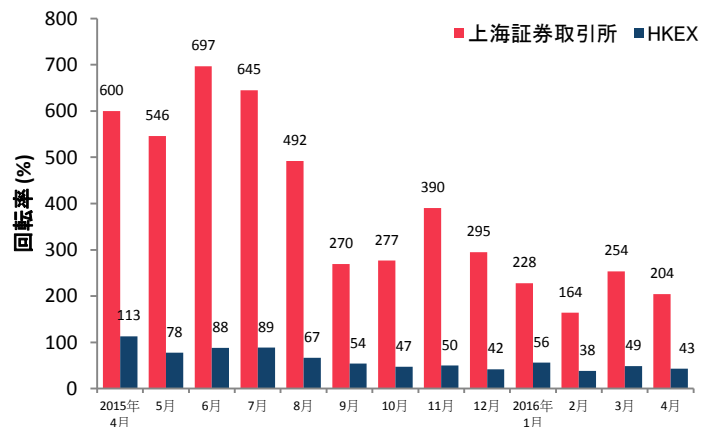
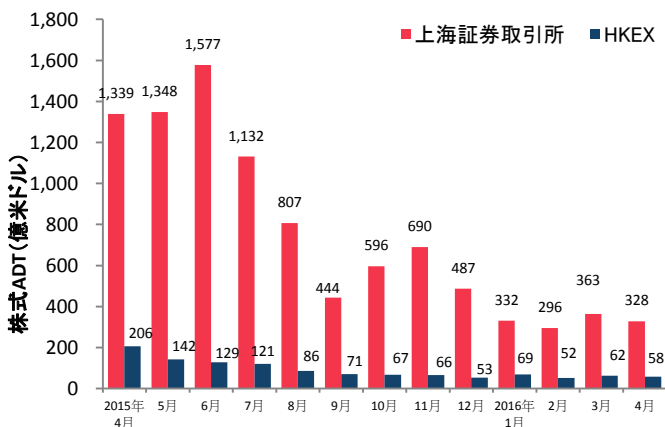
	銘柄コード	会社名	時価総額 (百万米ドル)	*時価総額 構成比率	SB保有株式数 (百万株)	**発行済及び/又は 売買可能株式 保有率(%)	H株の A株に対する プレミアム/ ディスカウント
1	5	HSBC	1,621	8.21	259	1.31	N/A
2	1398	ICBC	903	4.57	1,814	2.09	-23.07%
3	3968	China Merchants Bank	669	3.39	343	7.47	-28.37%
4	1378	China Hongqiao	448	2.27	619	8.53	N/A
5	700	Tencent	408	2.07	20	0.21	N/A
6	3988	Bank of China	373	1.89	964	1.15	-21.52%
7	939	CCB	350	1.77	596	0.25	-18.21%
8	566	Hanergy Thin Film Power	332	1.68	659	1.58	N/A
9	998	China CITIC Bank	321	1.62	560	3.76	-32.02%
10	656	Fosun International	287	1.45	212	2.46	-47.17%

*時価総額は、上海・香港株式市場相互乗り入れプログラムの全ノースバウンド・サウスバウンド保有株の時価評価額を指します。

**チャイナコネクト証券にかかる割合(%)は、上海証券取引所(SSE)の発行済及び売買可能A株総数(B株、H株その他非流通株を除く)に対する上海・香港株式市場相互乗り入れプログラムにおける中央清算決済システム(CCASS)保有株式数を指します。その他株式にかかる割合(%)は、香港証券取引所(FSEHK)上場株式総数に対するCCASS保有株式数を指します。

出典: SSE(上海証券取引所)及びHKEX、2016年5月20日現在、5月9日-5月20日における売買代金。

市場の平均日次総売買代金(ADT)及び回転率



出典: WFE(国際取引所連合)及びHKEX、2016年4月29日現在。HKEXのADTと回転率の数値にはETF(上場投資信託)商品は含まれますが、ワラントは除外しています。

ノースパウンド及びサウスパウンド売買代金上位10銘柄

ノースパウンド総売買代金A株上位10銘柄

銘柄名/ 銘柄コード	平均売買額 (米ドル)	買付代金 (百万米ドル)	売付代金 (百万米ドル)	総売買代金 (百万米ドル)	総売買代金 構成比率	時価総額 (億米ドル)	*PER	配当利回り (%)
1. Kweichow Moutai (SH.600519)	10,620	82	125	207	7.73	481	20x	2.43
2. China Yangtze Power (SH.600900)	5,154	45	46	90	3.38	415	18x	3.25
3. CITIC Securities (SH.600030)	6,724	57	32	89	3.34	235	10x	3.18
4. Ping An Insurance (SH.601318)	9,213	11	75	86	3.21	525	9x	2.20
5. Inner Mongolia Yili (SH.600887)	3,439	33	43	76	2.82	142	19x	2.92
6. China Minsheng (SH.600016)	7,347	24	49	73	2.73	405	7x	3.61
7. Qingdao Haier (SH.600690)	3,626	54	16	70	2.62	85	11x	2.33
8. Anhui Conch Cement (SH.600585)	3,631	46	18	64	2.39	89	11x	N/A
9. Fengfan (SH.600482)	9,759	51	7	57	2.14	27	95x	N/A
10. Hundsun Technologies (SH.600570)	6,005	19	29	48	1.78	55	79x	0.44

サウスパウンド総売買代金香港株上位10銘柄

銘柄名/ 銘柄コード	平均売買額 (米ドル)	買付代金 (百万米ドル)	売付代金 (百万米ドル)	総売買代金 (百万米ドル)	総売買代金 構成比率	時価総額 (億米ドル)	*PER	配当利回り (%)
1. HSBC (HK.5)	27,986	217	11	228	8.25	1,242	10x	8.13
2. China Merchants Bank (HK.902)	14,456	148	8	156	5.65	90	6x	5.42
3. CITIC Ltd. (HK.267)	11,158	89	1	90	3.25	408	7x	2.75
4. ICBC (HK.1398)	19,824	80	5	85	3.07	433	4x	7.18
5. Tencent (HK.700)	24,410	63	18	82	2.95	1,920	43x	0.30
6. Bank of China (HK.3988)	18,195	61	5	65	2.36	324	4x	6.93
7. CCB (HK.939)	19,106	61	4	65	2.33	1,412	4x	7.16
8. Ping An Insurance (HK.2318)	15,267	51	6	57	2.06	320	9x	1.90
9. China Petroleum & Chemical Corporation (HK.386)	16,435	42	7	49	1.78	170	16x	3.49
10. Kingsoft Corporation (HK.3888)	11,161	20	28	48	1.73	24	41x	0.70

*実績ベースのPER

出典：SSE(上海証券取引所)及びHKEX、2016年5月20日現在、5月9日-5月20日における売買代金。

2016年6月・7月の取引所営業日カレンダー

2016年6月							2016年7月						
Mon	Tue	Wed	Thu	Fri	Sat	Sun	Mon	Tue	Wed	Thu	Fri	Sat	Sun
		■ 1	■ 2	■ 3	4	5					★ 1	2	3
■ 6	■ 7	■ 8	★ 9	★ 10	11	12	■ 4	■ 5	■ 6	■ 7	■ 8	9	10
■ 13	■ 14	■ 15	■ 16	■ 17	18	19	■ 11	■ 12	■ 13	■ 14	■ 15	16	17
■ 20	■ 21	■ 22	■ 23	■ 24	25	26	■ 18	■ 19	■ 20	■ 21	■ 22	23	24
■ 27	■ 28	■ 29	■ 30				■ 25	■ 26	■ 27	■ 28	■ 29	30	31

★ 中国・香港の公休日(ノースバウンド&サウスバウンド取引はなし)
■ 相互(ノースバウンド&サウスバウンド)取引 ■ サウスバウンド取引のみ ■ ノースバウンド取引のみ

★ 中国・香港の公休日(ノースバウンド&サウスバウンド取引はなし)
■ 相互(ノースバウンド&サウスバウンド)取引

出典: SSE(上海証券取引所)は[こちら](#)をご覧ください(中国語のみ)、HKEXは[こちら](#)をご覧ください。

2016年6月の重要な経済ニュース・データカレンダー

2016年6月

2016年6月1日	<ul style="list-style-type: none"> • CN: 製造業PMI(購買担当者景気指数) • CN: Caixin中国PMI(購買担当者景気指数)製造業 	2016年6月9日	<ul style="list-style-type: none"> • CN: 消費者物価指数(前年比)
2016年6月3日	<ul style="list-style-type: none"> • CN: Caixin中国PMI(購買担当者景気指数)サービス業 • CN: Caixin中国PMI(購買担当者景気指数)総合 	2016年6月10日	<ul style="list-style-type: none"> • CN: 通貨供給量M0/M1/M2(前年比)
2016年6月7日	<ul style="list-style-type: none"> • HK: 外貨準備高 • CN: 外貨準備高 	2016年6月12日	<ul style="list-style-type: none"> • CN: 鋳工業生産額(前年比) • CN: 小売業売上高(前年比)
2016年6月8日	<ul style="list-style-type: none"> • CN: 貿易収支 • CN: 輸出額(前年比) • CN: 輸入額(前年比) • CN: 外国直接投資(前年比)(人民元) 	2016年6月14日	<ul style="list-style-type: none"> • HK: 鋳工業生産額(前年比)

注: CN - 中国、HK - 香港

上海・香港株式市場相互乗り入れプログラムについてより詳しく知りたい方は[こちら](#)をご覧ください。

ウェブサイト: www.hkex.com.hk/chinaconnect

Eメール: info@hkex.com.hk

ニュースレター: [バックナンバー](#)

ニュースリリース: [2015年11月17日](#)

免責事項

本ニュースレターは参考情報としてのみ掲載しており、法務・税務上のアドバイスを意図したものではありません。投資家の皆様におかれましては、上海・香港株式市場相互乗り入れプログラムにおいて取引可能な証券を売買される際には十分にご注意いただきますよう、お願いいたします。香港証券取引所及びその子会社は、本ニュースレターの使用又は依拠に起因する、いかなる損失や損害についても何らの責任を負うものでもありません。

チャイナ・コネクト取引参加者一覧

ABCI Securities Company Limited	Emperor Securities Limited	Mega Securities (Hong Kong) Company Limited
Astrum Capital Management Limited	Essence International Securities (Hong Kong) Limited	Merrill Lynch Far East Limited
Barclays Capital Asia Limited	Ever-Long Securities Company Limited	Mirae Asset Wealth Management (HK) Limited
BNP Paribas Securities (Asia) Limited	Finet Securities Limited	Morgan Stanley Hong Kong Securities Limited
BOCI Securities Limited	First Shanghai Securities Limited	National Resources Securities Limited
BOCOM International Securities Limited	First Worldsec Securities Limited	Noble Securities Company Limited
Bright Smart Securities International (H.K.) Limited	Fosun Hani Securities Limited	OCBC Wing Hang Shares Brokerage Co. Limited
Caitong International Securities Co., Limited	Founder Securities (Hong Kong) Limited	Orient Securities (Hong Kong) Limited
Cathay Securities (Hong Kong) Limited	Freeman Securities Limited	Phillip Securities (Hong Kong) Limited
CCB International Securities Limited	Fubon Securities (Hong Kong) Limited	Po Sang Futures Limited
Celestial Securities Limited	Fulbright Securities Limited	President Securities (Hong Kong) Limited
CF Securities Limited	Get Nice Securities Limited	Prudential Brokerage Limited
Changjiang Securities Brokerage (HK) Limited	GF Securities (Hong Kong) Brokerage Limited	Quam Securities Company Limited
Chief Securities Limited	Goldman Sachs (Asia) Securities Limited	Realink Financial Trade Limited
China Everbright Securities (HK) Limited	Grand Cartel Securities Company Limited	Reorient Capital Markets Limited
China Galaxy International Securities (Hong Kong) Co., Limited	Grand China Securities Limited	RHB Securities Hong Kong Limited
China Industrial Securities International Brokerage Limited	Guodu Securities (Hong Kong) Limited	Riche Bright Securities Limited
China International Capital Corporation Hong Kong Securities Limited	GuoKing (HK) Securities & Futures Co., Limited	Sanford C. Bernstein (Hong Kong) Limited
China Investment Securities International Brokerage Limited	Guosen Securities (HK) Brokerage Company, Limited	SG Securities (HK) Limited
China Merchants Securities (HK) Co., Limited	Guotai Junan Securities (Hong Kong) Limited	Shacom Securities Limited
China Securities (International) Brokerage Company Limited	Guoyuan Securities Brokerage (Hong Kong) Limited	Shenwan Hongyuan Securities (H.K.) Limited
Chong Hing Securities Limited	Haitong International Securities Company Limited	Sino Grade Securities Limited
Chow Sang Sang Securities Limited	Hang Seng Securities Limited	Sinolink Securities (Hong Kong) Company Limited
Christfund Securities Limited	HGNH International Securities Co., Limited	SinoPac Securities (Asia) Limited
CIMB Securities Limited	Hong Kong International Securities Limited	South China Securities Limited
Cinda International Securities Limited	HSBC Broking Securities (Hong Kong) Limited	Southwest Securities (HK) Brokerage Limited
Citadel Securities (Hong Kong) Limited	HSBC Securities Brokers (Asia) Limited	Sun Hung Kai Investment Services Limited
CITIC Securities Brokerage (HK) Limited	Huatai Financial Holdings (Hong Kong) Limited	Susquehanna Hong Kong Limited
Citigroup Global Markets Asia Limited	I-Access Investors Limited	Taifair Securities Limited
CLSA Limited	ICBC (Asia) Securities Limited	Taiping Securities (HK) Co Limited
CM Securities (Hongkong) Company Limited	ICBC International Securities Limited	Toyo Securities Asia Limited
CMB International Securities Limited	Instinet Pacific Limited	Tung Shing Securities (Brokers) Limited
CNI Securities Group Limited	Interactive Brokers Hong Kong Limited	Tung Tai Securities Company Limited
Core Pacific-Yamaichi Securities (H.K.) Limited	J.P. Morgan Broking (Hong Kong) Limited	UBS Securities Hong Kong Limited
Credit Suisse Securities (Hong Kong) Limited	Jefferies Hong Kong Limited	UOB Kay Hian (Hong Kong) Limited
Crosby Securities Limited	JTI Securities Limited	Upbest Securities Company Limited
CSC Securities (HK) Limited	KGI Securities (Hong Kong) Limited	Victory Securities Company Limited
Daewoo Securities (Hong Kong) Limited	Kim Eng Securities (Hong Kong) Limited	Well Link Securities Limited
Dah Sing Securities Limited	Kingston Securities Limited	Win Wind Securities Limited
DBS Vickers (Hong Kong) Limited	Kuentai Securities (Kam Ngan) Company Limited	Wocom Securities Limited
Deutsche Securities Asia Limited	Luk Fook Securities (HK) Limited	Yuanta Securities (Hong Kong) Company Limited
Dongxing Securities (Hong Kong) Company Limited	Macquarie Capital Limited	Yue Xiu Securities Company Limited
East Asia Securities Company Limited	Malahon Securities Limited	Zhongtai International Securities Limited
Eclipse Options (HK) Limited	Masterlink Securities (Hong Kong) Corporation Limited	

合計：チャイナ・コネクト取引参加者131社（2016年5月20日現在）
上記の一覧は公開されています。こちらをご覧ください。



トレードスルー取引参加者一覧

Asia-Pac Securities Limited	Halcyon Securities Limited	Prestige Securities Limited
Audrey Chow Securities Limited	Hantec Group International Finance Limited	Prominence Financials Limited
Baili Securities Company Limited	Hantec Securities Co. Limited	Reorient Financial Markets Limited
BMI Securities Limited	Head & Shoulders Securities Limited	Resources Securities Limited
Boom.com Limited	Hing Wai Allied Securities Limited	Sheng Yuan Securities Limited
Brilliant Norton Securities Company Limited	Ho Fung Shares Investment Limited	South Ocean Securities Limited
Business Securities Limited	iSTAR International Securities Co. Limited	SPS Securities Limited
Capitec Securities Limited	Japan Asia Securities Limited	Stockwell Securities Limited
CES Capital International (Hong Kong) Co., Limited	Jimei Securities Limited	Success Securities Limited
China Demeter Securities Limited	JS Cresvale Securities International Limited	Sun International Securities Limited
China System Securities Limited	Jun Yang Securities Company Limited	Tai Tak Securities (Asia) Limited
China Yinsheng Securities Limited	Kaiser Securities Limited	Taiwan Concord Capital Securities (Hong Kong) Limited
Delta Asia Securities Limited	KCG Securities Asia Limited	Telecom Digital Securities Limited
Delta Wealth Securities Limited	Ko's Brother Securities Company Limited	Treasure Securities Limited
First Capital Securities Limited	Lei Shing Hong Securities Limited	VC Brokerage Limited
Formax Securities Limited	Lippo Securities Limited	Win Fung Securities Limited
Forwin Securities Group Limited	Marigold International Securities Limited	Win Wong Securities Limited
FP Sino-Rich Securities & Futures Limited	Mason Securities Limited	Wing Fung Securities Limited
Gary Cheng Securities Limited	Oriental Patron Securities Limited	Wing Lung Securities Limited
Geminis Securities Limited	Pacific Foundation Securities Limited	Wintech Securities Limited
Genting Securities Limited	Partners Capital Securities Limited	Wintone Securities Limited
GLS Securities Limited	PC Securities Limited	Wo Fung Securities Company Limited
Grand Investment (Securities) Limited	Ping An of China Securities (Hong Kong) Company Limited	Yicko Securities Limited
GT Capital Limited	Po Kay Securities & Shares Company Limited	

合計:トレードスルー取引参加者71社(2016年5月20日現在)

上記の一覧は公開されています。[こちら](#)をご覧ください。