

上海・香港株式市場相互乗り入れプログラムの隔週ニュースレターをご覧くださいありがとうございます。本ニュースレターではプログラムに関する取引統計、取引所営業日カレンダーや経済データカレンダーの定期的な更新情報をお届けいたします。

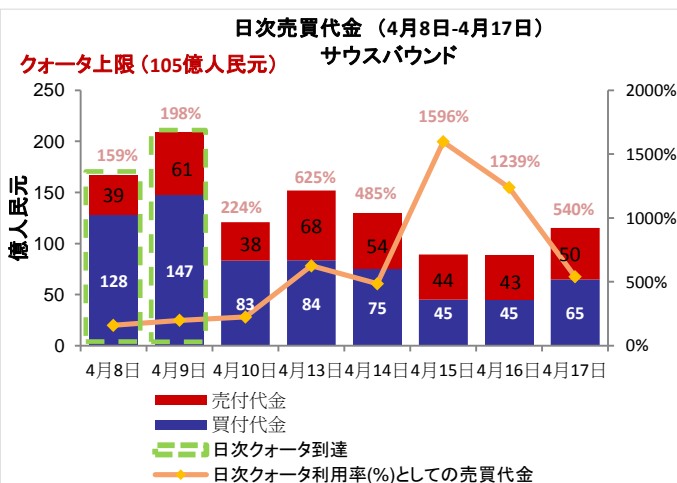
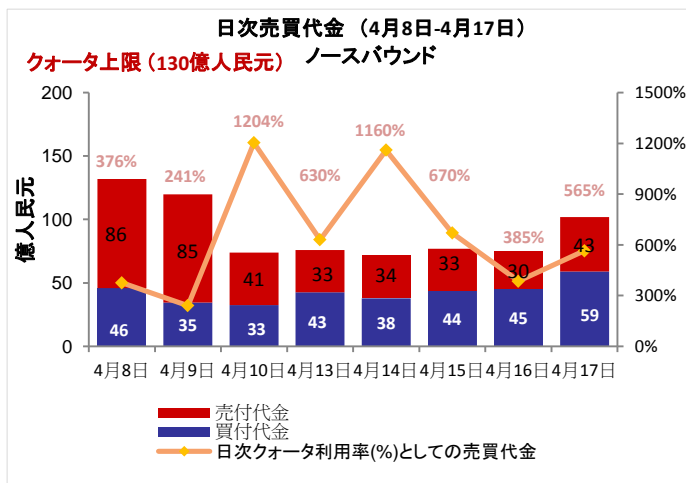
本号の内容:

- 市場概況
- ノースバウンド及びサウスバウンド日次売買代金
- ノースバウンド及びサウスバウンドクォータ利用総額
- ノースバウンド売買代金の内訳
- ノースバウンド及びサウスバウンド売買代金上位10銘柄
- A+H株式の時価総額上位10銘柄
- 上海・香港ストック・コネクト発行済株式保有率上位10銘柄(%)
- 上海・香港ストック・コネクト保有額(時価総額)上位10銘柄
- 市場の平均日次総売買代金及び回転率
- 2015年4月・5月の取引所営業日カレンダー
- 2015年5月の重要な経済ニュース・データカレンダー
- 別表—チャイナ・コネクト/トレードスルー取引参加者一覧

市場概況:

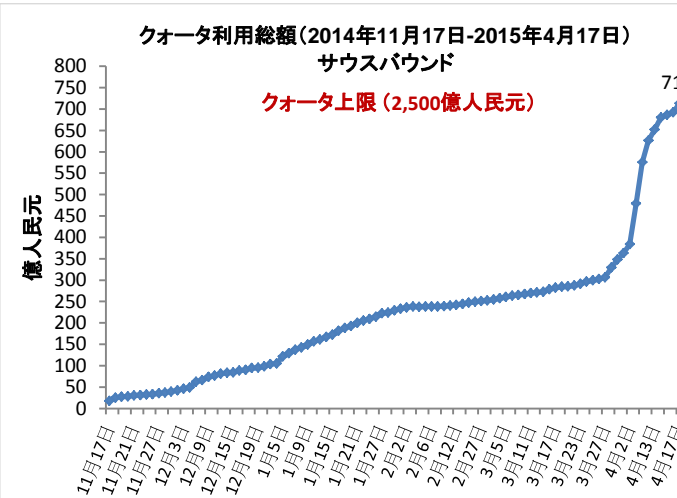
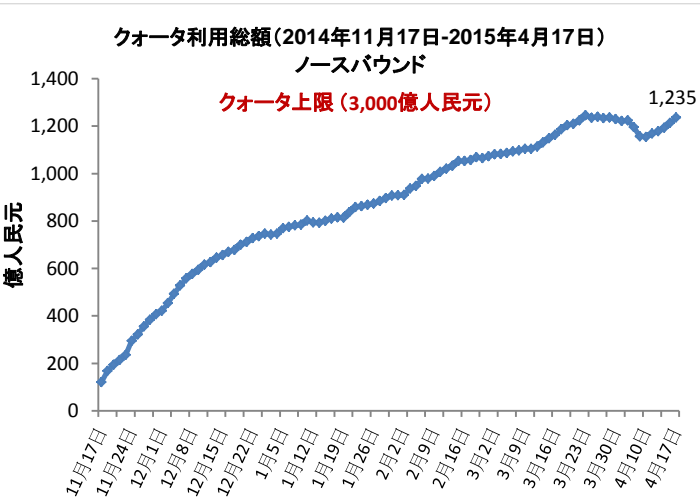
- 4月8日から4月17日までの期間における平均日次売買代金は、ノースバウンド取引が90億8千5百万人民币元、サウスバウンド取引が167億4千9百万香港ドルでした。
- 2015年4月17日現在のクォータ利用総額は、ノースバウンド取引が1,235億人民币元、サウスバウンド取引が713億人民币元でした。

ノースバウンド及びサウスバウンド日次売買代金



出典: HKEx、2015年4月17日現在

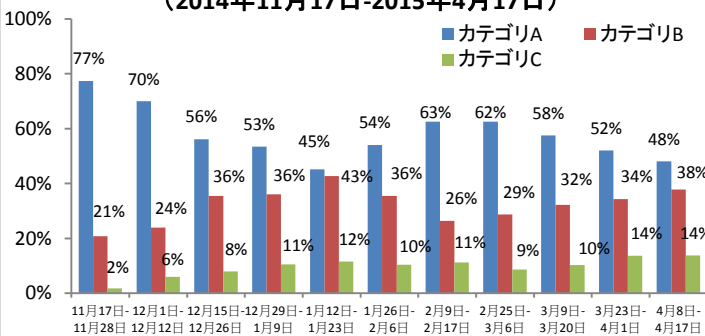
ノースバウンド及びサウスバウンドクォータ利用総額



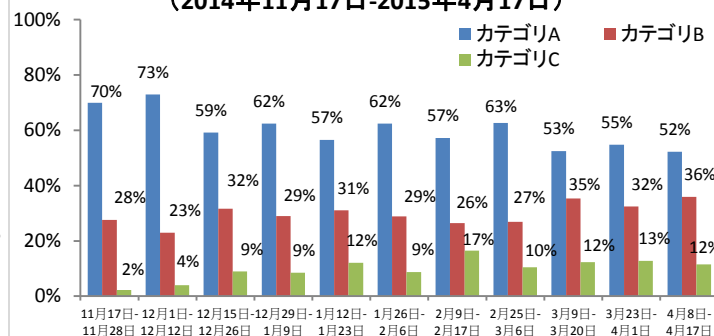
出典: HKEx、2015年4月17日現在

ノースパウンド売買代金の内訳

買付代金の内訳(取引参加者の市場シェア別) (2014年11月17日-2015年4月17日)



売付代金の内訳(取引参加者の市場シェア別) (2014年11月17日-2015年4月17日)



注: 取引参加者のカテゴリは、それぞれカテゴリA (1位~14位)、カテゴリB (15位~65位)、カテゴリC (66位以下)を指します。詳細は[こちら](#)をご覧ください。

出典: HKEx 2015年4月17日現在、4月8日-4月17日における売買代金。

ノースパウンド及びサウスパウンド売買代金上位10銘柄

ノースパウンド総売買代金A株上位10銘柄

| 銘柄名/ 銘柄コード | 平均売買額 (米ドル) | 買付代金 (百万米ドル) | 売付代金 (百万米ドル) | 総売買代金 (百万米ドル) | 総売買代金 構成比率 | 時価総額 (億米ドル) | *PER | 配当利回り (%) |
|--------------------------------------|----------------|-----------------|-----------------|------------------|---------------|----------------|------|--------------|
| 1. Ping An Insurance (SH. 601318) | 17,769 | 330 | 517 | 846 | 7.22 | 790 | 18x | 0.78 |
| 2. Kweichow Moutai (SH. 600519) | 14,492 | 381 | 206 | 587 | 5.01 | 430 | 18x | 1.71 |
| 3. CITIC Securities (SH. 600030) | 7,761 | 119 | 330 | 450 | 3.83 | 560 | 34x | 0.43 |
| 4. Daoqin Railway (SH. 601006) | 6,733 | 145 | 241 | 386 | 3.29 | 320 | 14x | 3.22 |
| 5. China Merchants Bank (SH. 600036) | 9,848 | 219 | 103 | 322 | 2.75 | 610 | 8x | 3.38 |
| 6. SAIC Motor Corp. (SH. 600104) | 5,665 | 117 | 171 | 288 | 2.45 | 490 | 11x | 4.35 |
| 7. Industrial Bank (SH. 601166) | 10,542 | 152 | 112 | 264 | 2.25 | 630 | 8x | 2.24 |
| 8. Qingdao Haier (SH. 600690) | 4,153 | 49 | 175 | 225 | 1.92 | 130 | 16x | 1.68 |
| 9. ICBC (SH. 601398) | 8,765 | 138 | 85 | 222 | 1.90 | 2,450 | 7x | 4.64 |
| 10. Inner Mongolia Yili (SH. 600887) | 6,793 | 126 | 92 | 218 | 1.86 | 170 | 26x | 1.51 |

サウスパウンド総売買代金香港株上位10銘柄

| 銘柄名/ 銘柄コード | 平均売買額 (米ドル) | 買付代金 (百万米ドル) | 売付代金 (百万米ドル) | 総売買代金 (百万米ドル) | 総売買代金 構成比率 | 時価総額 (億米ドル) | *PER | 配当利回り (%) |
|---------------------------------------|----------------|-----------------|-----------------|------------------|---------------|----------------|------|--------------|
| 1. CSR Corporation (HK. 1766) | 16,912 | 698 | 383 | 1,081 | 6.25 | 50 | 41x | 0 |
| 2. GOME (HK. 493) | 12,924 | 468 | 274 | 742 | 4.29 | 40 | 22x | 1.90 |
| 3. Shanghai Electric Group (HK. 2727) | 14,417 | 376 | 323 | 699 | 4.04 | 30 | 36x | 0.83 |
| 4. China CNR Corporation (HK. 6199) | 13,169 | 427 | 182 | 609 | 3.52 | 60 | 36x | 0 |
| 5. HKEx (HK. 388) | 42,038 | 358 | 181 | 538 | 3.11 | 430 | 64x | 1.40 |
| 6. CGN Power (HK. 1816) | 10,440 | 310 | 151 | 461 | 2.67 | 60 | 21x | 0.07 |
| 7. Haitong Securities (HK. 6837) | 17,951 | 208 | 205 | 413 | 2.39 | 50 | 25x | 1.24 |
| 8. Alibaba Pictures (HK. 1060) | 16,024 | 290 | 120 | 411 | 2.38 | 100 | - | 0 |
| 9. Kingsoft Corporation (HK. 3888) | 21,182 | 263 | 84 | 347 | 2.01 | 40 | 34x | 0.46 |
| 10. CSCL (HK. 2866) | 10,832 | 181 | 150 | 331 | 1.92 | 20 | 41x | 0 |

出典: SSE (上海証券取引所) 及びHKEx 2015年4月17日現在、4月8日-4月17日における売買代金。*実績ベースのPER

A+H株式の時価総額上位10銘柄

A+H株式の時価総額上位10銘柄

| 銘柄名 (A+H株式) | A+H株式 時価総額 (億米ドル) | ノースパウンド 売買代金 | | サウスパウンド 売買代金 | | A株 時価総額 (億米ドル) | SSE市場 時価総額 順位 | H株の A株に対する プレミアム/ ディスカウント |
|-------------------------------------|-------------------------|-----------------|--------------|-----------------|--------------|----------------------|---------------------|------------------------------------|
| | | 買 (百万米ドル) | 売 (百万米ドル) | 買 (百万米ドル) | 売 (百万米ドル) | | | |
| 1. PetroChina | 3,780 | 10.49 | 22.93 | 53.59 | 59.59 | 3,500 | 1 | -36.53% |
| 2. ICBC | 3,210 | 137.98 | 84.50 | 15.51 | 6.44 | 2,450 | 2 | -3.73% |
| 3. China Construction Bank | 2,470 | 23.65 | 55.56 | 54.16 | 18.40 | 110 | 86 | -15.37% |
| 4. Bank of China | 2,260 | 64.24 | 61.50 | 53.01 | 25.95 | 1,680 | 4 | -12.74% |
| 5. Agricultural Bank of China | 2,090 | 30.18 | 39.38 | 63.61 | 23.65 | 1,910 | 3 | -12.90% |
| 6. China Life Insurance | 1,700 | 27.86 | 83.81 | 46.14 | 46.99 | 1,330 | 5 | -21.66% |
| 7. China Petroleum & Chemical Crop. | 1,360 | 33.04 | 45.49 | 48.80 | 47.29 | 1,130 | 6 | -23.63% |
| 8. Ping An Insurance | 1,310 | 329.61 | 516.68 | 21.02 | 21.44 | 790 | 7 | -3.16% |
| 9. Bank of Communications | 810 | 16.70 | 26.10 | 17.25 | 11.02 | 460 | 18 | -13.40% |
| 10. China Merchants Bank | 750 | 219.49 | 102.99 | 14.04 | 13.03 | 610 | 11 | 2.57% |

出典: SSE (上海証券取引所) 及びHKEx 2015年4月17日現在、4月8日-4月17日における売買代金。

発行済株式保有率上位10銘柄(%)

ノースパウンド経由のSSE(上海証券取引所)保有上位10銘柄

| 銘柄 コード | 会社名 | **発行済及び/又は 売買可能株式 保有率 (%) | 総売買代金 構成比率 | 時価総額 (億米ドル) | *PER | 配当 利回り(%) | H株の A株に対する プレミアム/ ディスカウント |
|-----------|---|---------------------------------|---------------|----------------|------|--------------|------------------------------------|
| 1 | 603288 Foshan Haitian Flavouring and Food | 35.97 | 0.64 | 141 | 42x | 1.89 | N/A |
| 2 | 600009 Shanghai International Airport | 22.89 | 1.25 | 84 | 25x | 1.12 | N/A |
| 3 | 600066 Zhengzhou Yutong Bus | 8.64 | 1.12 | 77 | 16x | 1.55 | N/A |
| 4 | 600690 Qingdao Haier | 7.69 | 1.92 | 135 | 16x | 1.68 | N/A |
| 5 | 600887 Inner Mongolia Yili Industrial | 7.05 | 1.86 | 175 | 26x | 1.51 | N/A |
| 6 | 601888 China International Travel Service | 5.47 | N/A | 81 | 37x | 0.78 | N/A |
| 7 | 600312 Henan Pinggao Electric | 4.55 | 0.55 | 38 | 37x | 0.24 | N/A |
| 8 | 600519 Kweichow Moutai | 4.53 | 5.01 | 428 | 16x | 1.71 | N/A |
| 9 | 600660 FuYao Glass Industry Group | 3.98 | 1.11 | 52 | 14x | 4.64 | -2.92% |
| 10 | 601006 Daqin Railway | 3.97 | 3.29 | 321 | 14x | 3.22 | N/A |

サウスパウンド経由のHKEx保有上位10銘柄

| 銘柄 コード | 会社名 | **発行済及び/又は 売買可能株式 保有率 (%) | 総売買代金 構成比率 | 時価総額 (億米ドル) | *PER | 配当 利回り(%) | H株の A株に対する プレミアム/ ディスカウント |
|-----------|--|---------------------------------|---------------|----------------|------|--------------|------------------------------------|
| 1 | 553 Nanjing Panda Electronics | 17.81 | 0.33 | 3 | 47x | 0.83 | -50.99% |
| 2 | 1065 Tianjin Capital Environ. Protection | 16.10 | 0.66 | 4 | 35x | 0.94 | -52.55% |
| 3 | 1108 Luoyang Glass | 15.95 | 0.32 | 2 | 187x | 0 | -55.16% |
| 4 | 38 First Tractor | 14.20 | 0.71 | 4 | 38x | 0.80 | -57.99% |
| 5 | 1072 Dongfang Electric Corporation | 13.17 | 0.99 | 9 | 25x | 0.56 | -41.36% |
| 6 | 564 Zhengzhou Coal Mining Machinery | 12.88 | 0.28 | 2 | 44x | 0.68 | -48.05% |
| 7 | 2880 Dalian Port (PDA) | 11.66 | 0.86 | 6 | 31x | 1.08 | -53.47% |
| 8 | 1053 Chongqing Iron & Steel | 9.92 | 0.24 | 2 | 167x | 0 | -53.97% |
| 9 | 874 Guangzhou Baiyunshan Pharm. | 9.87 | 0.40 | 9 | 27x | 1.11 | -32.76% |
| 10 | 3993 China Molybdenum Co | 9.59 | 1.40 | 13 | 17x | 2.86 | -55.58% |

**チャイナコネクト証券にかかる割合(%)は、上海証券取引所(SSE)の発行済及び売買可能A株総数(B株、H株その他非流通株を除く)に対する上海・香港株式市場相互乗り入れにおける中央清算決済システム(CCASS)保有株式数を指します。その他株式にかかる割合(%)は、香港証券取引所(SEHK)上場株式総数に対するCCASS保有株式数を指します。
出典: SSE(上海証券取引所)及びHKEx 2015年4月17日現在、4月8日-4月17日における売買代金。*実績ベースのPER

上海・香港ストック・コネクト保有額(時価総額)上位10銘柄

ノースバウンド(NB) 上海・香港ストック・コネクト保有額上位10銘柄

| | 銘柄コード | 会社名 | 時価総額 (百万米ドル) | *時価総額 構成比率 | NB保有株式数 (百万株) | **発行済及び/又は 売買可能株式 保有率(%) | H株の A株に対する プレミアム/ ディスカウント |
|----|--------|--------------------------------|-----------------|---------------|------------------|--------------------------------|------------------------------------|
| 1 | 601318 | Ping An Insurance | 2,071 | 8.62 | 144 | 2.66 | -3.16% |
| 2 | 600519 | Kweichow Moutai | 1,921 | 7.99 | 52 | 4.53 | N/A |
| 3 | 600104 | SAIC Motor Corporation | 1,337 | 5.56 | 303 | 2.75 | N/A |
| 4 | 601006 | Daqin Railway | 1,261 | 5.25 | 590 | 3.97 | N/A |
| 5 | 600887 | Inner Mongolia Yili Industrail | 1,198 | 4.99 | 212 | 7.05 | N/A |
| 6 | 600036 | China Merchants Bank | 1,099 | 4.57 | 375 | 1.82 | 2.57% |
| 7 | 600009 | Shanghai International Airport | 1,074 | 4.47 | 250 | 22.89 | N/A |
| 8 | 600690 | Qingdao Haier | 923 | 3.84 | 211 | 7.69 | N/A |
| 9 | 601398 | ICBC | 558 | 2.32 | 619 | 0.23 | -3.73% |
| 10 | 600066 | Zhengzhou Yutong Bus. | 556 | 2.31 | 108 | 8.64 | N/A |

サウスバウンド(SB) 上海・香港ストック・コネクト保有額上位10銘柄

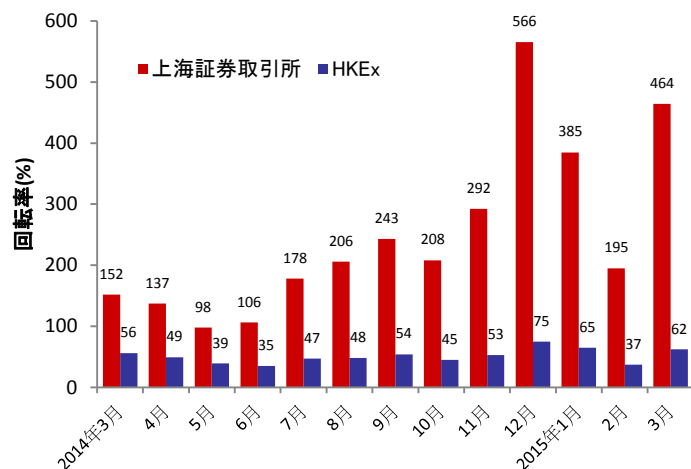
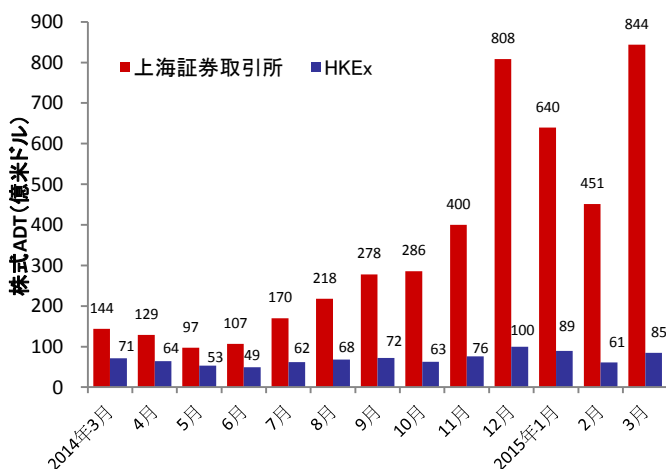
| | 銘柄コード | 会社名 | 時価総額 (百万米ドル) | *時価総額 構成比率 | SB保有株式数 (百万株) | **発行済及び/又は 売買可能株式 保有率(%) | H株の A株に対する プレミアム/ ディスカウント |
|----|-------|----------------------------|-----------------|---------------|------------------|--------------------------------|------------------------------------|
| 1 | 566 | Hanergy Thin Film Power | 497 | 3.96 | 557 | 1.34 | N/A |
| 2 | 1766 | CSR Corporation | 397 | 3.16 | 155 | 7.66 | -55.74% |
| 3 | 6199 | China CNR Corporation | 349 | 2.78 | 127 | 5.94 | -55.61% |
| 4 | 388 | HKEx | 333 | 2.65 | 9 | 0.78 | N/A |
| 5 | 493 | GOME Electrical Appliances | 297 | 2.36 | 1,123 | 6.62 | N/A |
| 6 | 2727 | Shanghai Electric Group | 284 | 2.26 | 251 | 8.45 | -51.85% |
| 7 | 3888 | Kingsoft Corporation | 266 | 2.12 | 73 | 6.18 | N/A |
| 8 | 6837 | Haitong Securities | 257 | 2.04 | 79 | 5.29 | -27.07% |
| 9 | 2883 | China Oilfield Services | 243 | 1.93 | 105 | 5.80 | -47.28% |
| 10 | 1988 | China Minsheng Banking | 235 | 1.87 | 165 | 2.38 | -19.23% |

出典: SSE (上海証券取引所) 及びHKEx 2015年4月17日現在。

*時価総額は、上海・香港ストック・コネクトプログラムの全ノースバウンド・サウスバウンド保有株の時価評価額(2015年4月17日現在)を指します。

**チャイナコネクト証券にかかる割合(%)は、上海証券取引所(SSE)の発行済及び売買可能A株総数(B株、H株その他非流通株を除く)に対する上海・香港株式市場相互乗り入れにおける中央清算決済システム(CCASS)保有株式数を指します。その他株式にかかる割合(%)は、香港証券取引所(「SEHK」)上場株式総数に対するCCASS保有株式数を指します。

市場の平均日次総売買代金(ADT)及び回転率



出典: WFE (国際取引所連合) 及びHKEx 2015年3月31日現在。HKExのADTと回転率の数値にはETF(上場投資信託)商品は含まれますが、ワラントは除外しています。

2015年4月・5月の取引所営業日カレンダー

| 2015年4月 | | | | | | |
|---------|-----|-----|-----|-----|-----|-----|
| Mon | Tue | Wed | Thu | Fri | Sat | Sun |
| | | 1 | 2 | 3 | 4 | 5 |
| 6 | 7 | 8 | 9 | 10 | 11 | 12 |
| 13 | 14 | 15 | 16 | 17 | 18 | 19 |
| 20 | 21 | 22 | 23 | 24 | 25 | 26 |
| 27 | 28 | 29 | 30 | | | |

★ ☆ 中国・香港の公休日(ノースバウンド&サウスバウンド取引はなし)
■ 相互(ノースバウンド&サウスバウンド)取引 ■ サウスバウンド取引のみ

| 2015年5月 | | | | | | |
|---------|-----|-----|-----|-----|-----|-----|
| Mon | Tue | Wed | Thu | Fri | Sat | Sun |
| | | | | 1 | 2 | 3 |
| 4 | 5 | 6 | 7 | 8 | 9 | 10 |
| 11 | 12 | 13 | 14 | 15 | 16 | 17 |
| 18 | 19 | 20 | 21 | 22 | 23 | 24 |
| 25 | 26 | 27 | 28 | 29 | 30 | 31 |

★ ☆ 中国・香港の公休日(ノースバウンド&サウスバウンド取引はなし)
■ 相互(ノースバウンド&サウスバウンド)取引 ■ サウスバウンド取引のみ

出典: SSE (上海証券取引所) [こちら](#)をご覧ください(中国語のみ)、HKExは[こちら](#)をご覧ください。

2015年5月の重要な経済ニュース・データカレンダー

2015年5月

| | | | |
|-----------|---------------------------------|------------|---|
| 2015年5月1日 | CN: 製造業PMI(購買担当者景気指数) | 2015年5月8日 | CN: 貿易収支 CN: 輸出額(前年比) CN: 輸入額(前年比) |
| 2015年5月4日 | CN: 香港上海銀行 中国製造業PMI(購買担当者景気指数) | 2015年5月9日 | CN: 消費者物価指数(前年比) |
| 2015年5月5日 | HK: 小売売上高(前年比) | 2015年5月10日 | CN: 人民元建て新規貸出 CN: 通貨供給量M0/M1/M2(前年比) |
| 2015年5月6日 | CN: 香港上海銀行 中国PMI(購買担当者景気指数)(総合) | 2015年5月13日 | CN: 小売売上高(年初来、前年比) CN: 鉱工業生産額(年初来、前年比) |
| 2015年5月7日 | HK: 外貨準備高 | 2015年5月14日 | CN: 外国直接投資(前年比) |

注: CN - 中国、HK - 香港

上海・香港株式市場相互乗り入れプログラムについてより詳しく知りたい方は[こちら](#)をご覧ください。

ウェブサイト: www.hkex.com.hk/chinaconnect
 Eメール: info@hkex.com.hk
 ニュースレター: [バックナンバー](#)
 ニュースリリース: [2015年4月8日](#)

免責事項

本ニュースレターは参考情報としてのみ掲載しており、法務・税務上のアドバイスを意図したものではありません。投資家の皆様におかれましては、上海・香港株式市場相互乗り入れプログラムにおいて取引可能な証券を売買される際には十分にご注意いただきますよう、お願いいたします。香港証券取引所及びその子会社は、本ニュースレターの使用又は依拠に起因する、いかなる損失や損害についても何らの責任を負うものでもありません。

チャイナ・コネクト取引参加者一覧

| | | |
|--|---|---|
| ABCI Securities Company Limited | Fubon Securities (Hong Kong) Limited | National Resources Securities Limited |
| Astrum Capital Management Limited | Fulbright Securities Limited | Noble Securities Company Limited |
| Bali Securities Co. Limited | GF Securities (Hong Kong) Brokerage Limited | OCBC Wing Hang Shares Brokerage Co. Limited |
| Barclays Capital Asia Limited | Goldman Sachs (Asia) Securities Limited | Optiver Trading Hong Kong Limited |
| BNP Paribas Securities (Asia) Limited | Guangdong Securities Limited | Orient Securities (Hong Kong) Limited |
| BOCI Securities Limited | Guodu Securities (Hong Kong) Limited | Phillip Securities (Hong Kong) Limited |
| BOCOM International Securities Limited | Guosen Securities (HK) Brokerage Company, Limited | Po Sang Futures Limited |
| Bright Smart Securities International (H.K.) Limited | Guotai Junan Securities (Hong Kong) Limited | President Securities (Hong Kong) Limited |
| CGB International Securities Limited | Guoyuan Securities Brokerage (Hong Kong) Limited | Prudential Brokerage Limited |
| Celestial Securities Limited | Haitong International Securities Company Limited | Qilu International Securities Limited |
| Changjiang Securities Brokerage (HK) Limited | Hang Seng Securities Limited | Quam Securities Company Limited |
| Chief Securities Limited | Hani Securities (HK) Limited | Realink Financial Trade Limited |
| China Everbright Securities (HK) Limited | Hong Kong International Securities Limited | Reorient Capital Markets Limited |
| China Galaxy International Securities (Hong Kong) Co., Limited | HSBC Broking Securities (Hong Kong) Limited | RHB OSK Securities Hong Kong Limited |
| China International Capital Corporation Hong Kong Securities Limited | HSBC Securities Brokers (Asia) Limited | SG Securities (HK) Limited |
| China Investment Securities International Brokerage Limited | Huatai Financial Holdings (Hong Kong) Limited | Shacom Securities Limited |
| China Merchants Securities (HK) Co., Limited | I-Access Investors Limited | Shenyin Wanguo Securities (H.K.) Limited |
| China Securities (International) Brokerage Company Limited | ICBC International Securities Limited | Sino Grade Securities Limited |
| Chong Hing Securities Limited | Industrial Securities (Hong Kong) Brokerage Limited | SinoPac Securities (Asia) Limited |
| Christfund Securities Limited | Instinet Pacific Limited | South China Securities Limited |
| CIMB Securities Limited | Interactive Brokers Hong Kong Limited | Southwest Securities (HK) Brokerage Limited |
| Cinda International Securities Limited | J.P. Morgan Broking (Hong Kong) Limited | Standard Chartered Securities (Hong Kong) Limited |
| CITIC Securities Brokerage (HK) Limited | Jefferies Hong Kong Limited | Sun Hung Kai Investment Services Limited |
| Citigroup Global Markets Asia Limited | JTI Securities Limited | Susquehanna Hong Kong Limited |
| CLSA Limited | KGI Securities (Hong Kong) Limited | Taifair Securities Limited |
| CMB International Securities Limited | Kim Eng Securities (Hong Kong) Limited | Taiping Securities (HK) Co Limited |
| CNI Securities Group Limited | Kingston Securities Limited | Toyo Securities Asia Limited |
| Credit Suisse Securities (Hong Kong) Limited | Kuentai Securities (Kam Ngan) Company Limited | Tung Shing Securities (Brokers) Limited |
| CSC Securities (HK) Limited | Luk Fook Securities (HK) Limited | Tung Tai Securities Company Limited |
| Daewoo Securities (Hong Kong) Limited | Macquarie Capital Securities Limited | UBS Securities Hong Kong Limited |
| Dah Sing Securities Limited | Malahon Securities Limited | UOB Kay Hian (Hong Kong) Limited |
| DBS Vickers (Hong Kong) Limited | Masterlink Securities (Hong Kong) Corporation Limited | Upbest Securities Company Limited |
| Deutsche Securities Asia Limited | Mega Securities (Hong Kong) Company Limited | Victory Securities Company Limited |
| Emperor Securities Limited | Merrill Lynch Far East Limited | Wocom Securities Limited |
| Essence International Securities (Hong Kong) Limited | Mirae Asset Wealth Management (HK) Limited | YGD Securities (HK) Limited |
| Ever-Long Securities Company Limited | Morgan Stanley Hong Kong Securities Limited | Yuanta Securities (Hong Kong) Company Limited |
| First Shanghai Securities Limited | Nanhua Securities (Hong Kong) Company Limited | Yue Xiu Securities Company Limited |
| First Worldsec Securities Limited | 合計：チャイナ・コネクト取引参加者112社 (2015年4月20日現在) | |

上記の一覧は公開されています。こちらをご覧ください。

トレードスルー取引参加者一覧

| | | |
|---|---|---|
| Asia-Pac Securities Limited | GuocoCapital Limited | Po Kay Securities & Shares Company Limited |
| Audrey Chow Securities Limited | Halcyon Securities Limited | Prominence Financials Limited |
| BMI Securities Limited | Hantec Group International Finance Limited | Reorient Financial Markets Limited |
| Boom.com Limited | Hantec Securities Co. Limited | Sheng Yuan Securities Limited |
| Brilliant Norton Securities Company Limited | Head & Shoulders Securities Limited | South Ocean Securities Limited |
| Business Securities Limited | Hing Wai Allied Securities Limited | SPS Securities Limited |
| Caitong International Securities Co., Limited | Ho Fung Shares Investment Limited | Stockwell Securities Limited |
| Capitec Securities Limited | ISTAR International Securities Co. Limited | Success Securities Limited |
| China System Securities Limited | Japan Asia Securities Limited | Tai Tak Securities (Asia) Limited |
| China Yinsheng Securities Limited | Jimei Securities Limited | Taiwan Concord Capital Securities (Hong Kong) Limited |
| Core Pacific-Yamaichi Securities (H.K.) Limited | JS Cresvale Securities International Limited | Telecom Digital Securities Limited |
| Delta Asia Securities Limited | Kaiser Securities Limited | Treasure Securities Limited |
| Delta Wealth Securities Limited | KCG Securities Asia Limited | Trinity Finance Investment Limited |
| East Asia Securities Company Limited | Ko's Brother Securities Company Limited | VC Brokerage Limited |
| Formax Securities Limited | Lei Shing Hong Securities Limited | Win Fung Securities Limited |
| FP Sino-Rich Securities & Futures Limited | Lippo Securities Limited | Win Wong Securities Limited |
| Geminis Securities Limited | M Y Securities Limited | Wing Fung Securities Limited |
| Genting Securities Limited | Marigold International Securities Limited | Wing Lung Securities Limited |
| GLS Securities Limited | Oriental Patron Securities Limited | Wintech Securities Limited |
| Golden Fountain Securities Limited | Pacific Foundation Securities Limited | Wintone Securities Limited |
| Grand Investment (Securities) Limited | Partners Capital Securities Limited | Wo Fung Securities Company Limited |
| GT Capital Limited | Ping An of China Securities (Hong Kong) Company Limited | Yicko Securities Limited |

合計:トレードスルー取引参加者66社(2015年3月20日現在)

上記の一覧は公開されています。[こちら](#)をご覧ください。