

이 뉴스레터는 격주로 발행되며, 상하이-홍콩 증시 연계 제도에 관한 통계자료 및 거래일정, 주요 경제지표 발표 일정 등을 정기적으로 제공해드립니다.

#### 이번 호 소식:

- 시장 개요
- 상하이-홍콩 증시 연계 제도의 최고 기록 릴레이
- 후구통 및 강구통의 일일 거래금액
- 후구통 및 강구통의 총 한도 사용추이
- A+H주사가총액 기준 상위 10대 A+H주 동시상장 종목
- 후구통 거래금액 분류
- 거래금액 기준 상위 10대 후구통 및 강구통 종목
- 일 평균 회전거래량 및 회전을 추이
- 발행주식 대비 비중(%) 기준 상위 10대 종목
- 시장가치 기준 상위 10대 상하이-홍콩 증시 연계 종목
- 후강통 거래를 위한 특별분리계정(SPSPA)
- 2015년 4월 및 5월 거래일정
- 2015년 4월 주요 경제 뉴스 및 지표
- 별첨 - 차이나 커넥트 거래소 회원사(China Connect EP) 및 연계 거래소 회원사(Trade-through EP) 목록

#### 시장 개요:

- 3월 23일부터 4월 1일까지 후구통(Northbound)과 강구통(Southbound)의 일 평균 거래금액은 각각 RMB 80억 6,500만과 HK\$31억 9,200만(3월23일-4월2일)이었습니다.
- 2015년 3월 20일 기준, 후구통과 강구통의 순매수 누적금액은 각각 RMB 1,224억과 RMB384억(2015년 4월 2일 기준)이었습니다.

#### 상하이-홍콩 증시 연계 제도의 최고 기록 릴레이



홍콩거래소 찰스 리(Charles Li) 이사장

“오늘 홍콩증시는 강구통 거래량을 비롯해 사상 최고 기록들을 경신했습니다”

“홍콩증시는 중국본토 투자자들에게 좋은 투자처를 제공하며, 해외시장 익스포저를 통해 투자 포트폴리오를 다각화할 수 있는 좋은 기회입니다”

“지난 며칠 동안 홍콩증시가 상승장을 연출하면서 회전거래량도 올 해 들어 지금까지의 일 평균 회전거래량을 대폭 상회했습니다.

“이와 같은 거래량의 증가는 우리가 올바른 방향으로 나아가고 있으며, 우리의 비전을 계속해서 추구해야 한다는 것을 알려준다고 생각합니다. 하지만, 이는 시작에 불과합니다. 우리는 중국본토 금융시장의 점진적인 시장개방의 가속화라는 중대한 구조적 변화의 한 가운데 있습니다. 증시 연계 제도가 출범한지 이제 5개월이 안된 시점이고, 앞으로 더욱 더 많은 발전이 기대됩니다.”

“홍콩거래소는 원활한 시장 운영을 보장하고 시장 참여자와 투자자들을 위해 신뢰할 수 있는 시스템을 제공하기 위해 계속해서 고군분투할 것입니다. 홍콩거래소는 시장 건전성을 보장하기 위해 시장에서의 거래량이 증가하면 언제나 적절한 위험 관리 방안을 실행합니다.”

#### 2015년 4월 8일 신기록 경신 내역:

- 강구통 거래량 최고기록 경신 : \$210억 (RMB168억).
- 후구통 거래량 최고기록 경신 : RMB132억.
- 후강통 총 거래량 최고기록 경신 : RMB299억.
- 오후장에서 강구통 일일 거래 한도인 RMB105억 최초 소진.

전문을 보시려면 이 [링크](#) 를 확인하시기 바랍니다.

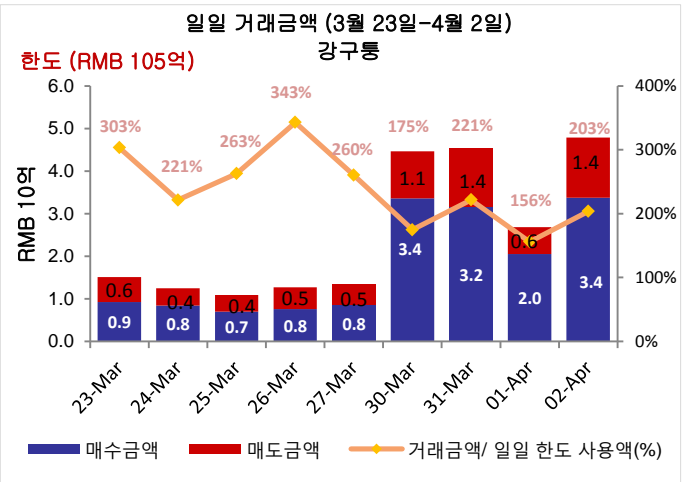
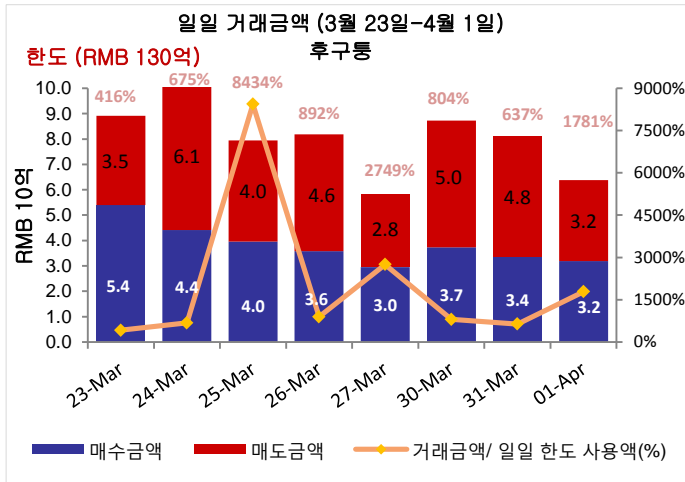
#### 찰스 리 다이렉트

#### “후강통 시장의 신기록 릴레이, 그리고 강구통 거래에 대한 새로운 궁금증” (2015년 4월 9일)

항셱주사가 며칠 연속으로 가파른 상승세를 보이는 등 홍콩증시는 부활절 이후 활황세를 보였습니다. 홍콩증시는 계속해서 시가총액, 증권 거래량, 후강통 거래량 등 다양한 방면에서 신기록을 달성했습니다. 저는 이런 분위기 속에서 중국본토와 홍콩 투자자들로부터 몇 가지 중요한 질문들을 받았습니다. 강구통 투자자들은 지금이 투자의 적기인지, 거래한도가 소진된 경우 어떻게 투자가 가능한지 등을 물었습니다. 반면, 후구통 투자자들은 한도 제한이 풀리면 홍콩 증시의 변동성이 높아지지 않을까 우려했습니다.

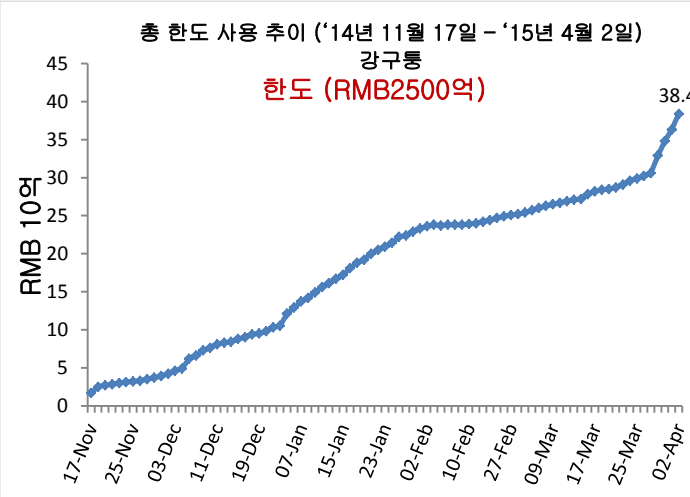
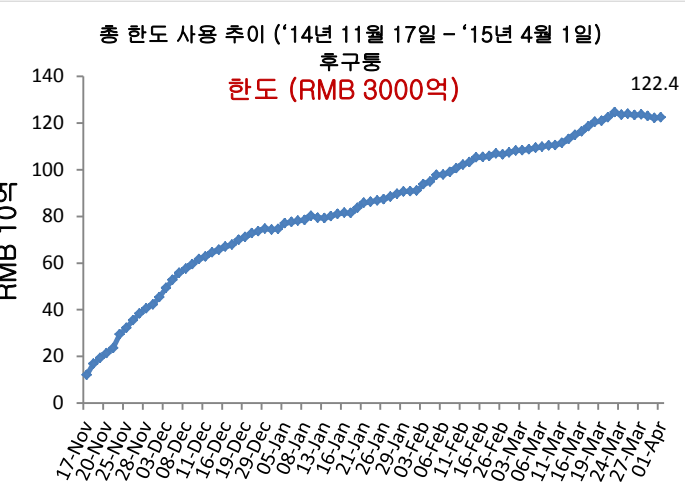
전문을 보시려면 이 [링크](#) 를 확인하시기 바랍니다.

# 일일 거래금액



출처: 홍콩거래소, 2015년 4월 2일 기준

# 총 한도 사용 추이



출처: 홍콩거래소, 2015년 4월 2일 기준

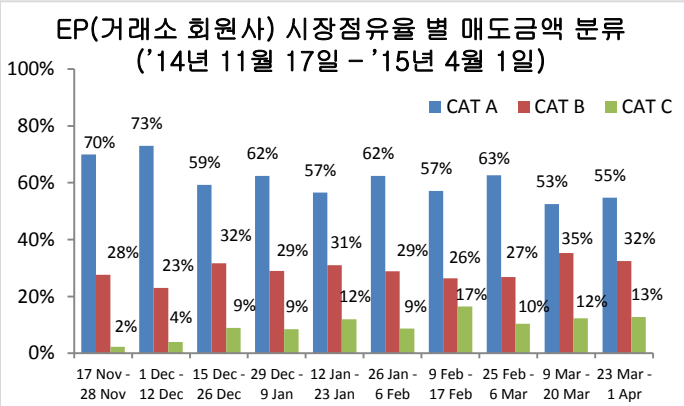
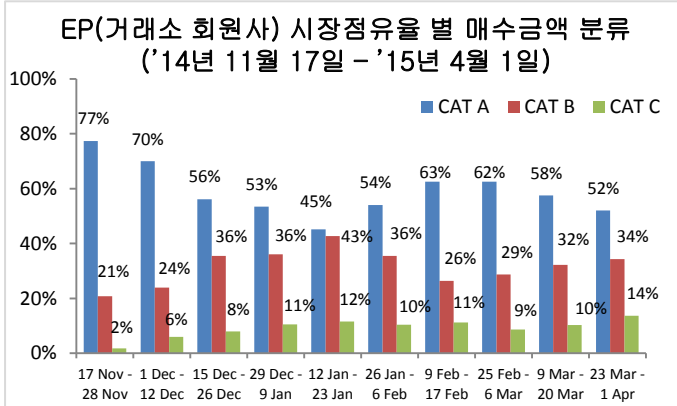
# A+H 시가총액 기준 상위 10대 A+H 동시상장 종목

A+H 시가총액 기준 상위 10대 A+H 동시상장 종목

종목명 (A+H주)	A+H 시가총액 (US\$ 10억)	후구통 거래금액		강구통 거래금액		A주 시가총액 (US\$ 10억)	SSE 시가총액 순위	A주 대비 H주 프리미엄/할인
		매수 (US\$ 100만)	매도 (US\$ 100만)	매수 (US\$ 100만)	매도 (US\$ 100만)			
1. 페트로차이나 PetroChina	333	25.39	21.98	13.38	9.42	309	1	-40.92%
2. 공상은행 ICBC	277	56.57	123.65	5.64	1.42	212	2	-3.97%
3. 중국건설은행 China Construction Bank	213	22.11	36.13	7.14	5.73	9	84	-14.31%
4. 중국은행 Bank of China	199	62.79	81.01	10.02	8.94	149	4	-15.48%
5. 농업은행 Agricultural Bank of China	189	33.86	149.68	14.94	5.54	174	3	-15.03%
6. 중국인수보험 China Life Insurance	160	51.02	95.45	22.90	7.25	126	5	-25.71%
7. 시노펙 China Petroleum & Chemical Crop	120	46.78	105.33	15.28	6.25	99	6	-22.78%
8. 중국평안보험 Ping An Insurance	114	274.93	317.28	8.36	7.94	69	7	-5.39%
9. 교통은행 Bank of Communications	71	27.32	37.66	5.56	3.47	41	15	-15.56%
10. 초상은행 China Merchants Bank	64	217.06	79.12	2.01	4.49	52	11	0.67%

출처: 상하이 증권거래소 및 홍콩거래소, '15년 4월 2일 기준, 3월 23일-4월 2일에 해당하는 거래금액

## 후구통 거래금액 분류



참고: CAT A EP (포지션 1-14), CAT B EP (포지션 15- 65), CAT C EP (포지션 >65). 기타 자세한 사항은 [여기](#)를 클릭하시기 바랍니다  
 출처: 상하이 증권거래소 및 홍콩거래소, '15년 4월 1일 기준, 3월 23일-4월 1일에 해당하는 거래금액

## 거래금액 기준 상위 10대 후구통/강구통 종목

### 총 거래금액 기준 상위 10대 A주 (후구통)

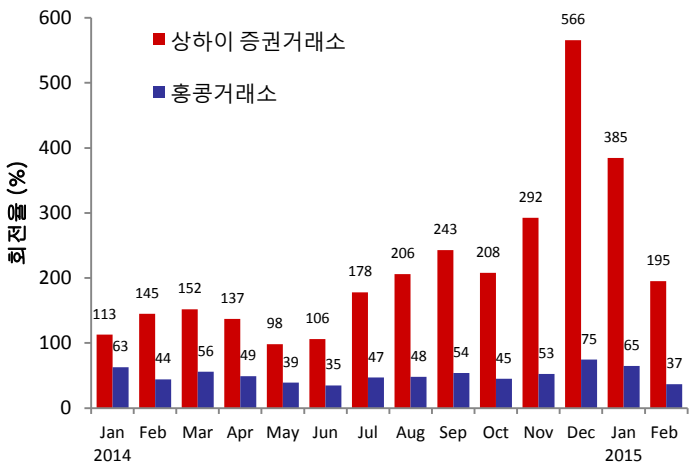
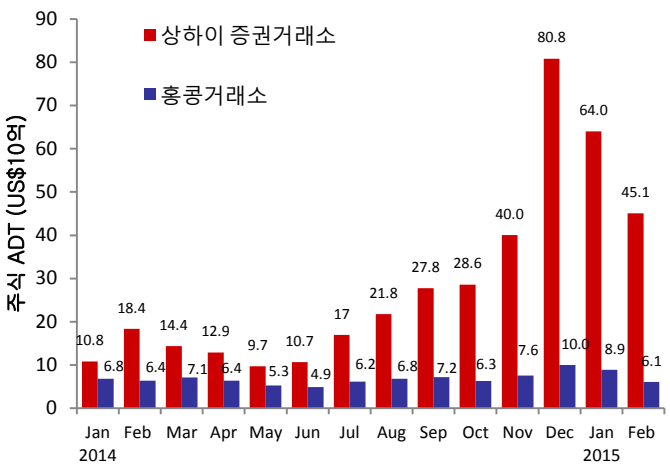
종목명 / 종목코드	평균 거래 규모 (US\$)	매수금액 (US\$ 100만)	매도금액 (US\$ 100만)	총 거래금액 (US\$ 100만)	총 거래금액 비중 (%)	시가총액 (US\$ 10억)	*주가 수익률	배당수익 (%)
1. 평안보험 Ping An Insurance (SH. 601318)	17,090	275	317	592	5.69	69	16x	0.90
2. 중신증권 CITIC Securities (SH. 600030)	10,323	196	178	374	3.59	54	32x	0.45
3. 초상은행 China Merchants Bank (SH. 600036)	8,698	217	79	296	2.84	52	7x	3.96
4. 귀주모태주 Kweichow Moutai (SH. 600519)	10,551	149	137	287	2.75	36	15x	2.04
5. 해통증권 Haitong Securities (SH. 600837)	12,462	40	242	282	2.70	35	30x	0.49
6. 대진철도 Daqing Railway (SH. 601006)	5,170	49	207	256	2.45	27	11x	3.91
7. 내몽고이리실업그룹 Inner Mongolia Yili (SH. 600887)	7,231	176	58	234	2.24	16	23x	1.70
8. 흥업은행 Industrial Bank (SH. 601166)	11,941	92	141	233	2.23	57	7x	2.54
9. 상하이자동차 SAIC Motor Corp. (SH. 600104)	5,547	129	89	219	2.10	47	10x	4.69
10. 베이징 캐피탈 Beijing Capital (SH. 600008)	14,403	100	99	199	1.91	6	57x	0.95

### 총 거래금액 기준 상위 10대 홍콩주 (강구통)

종목명 / 종목코드	평균 거래 규모 (US\$)	매수금액 (US\$ 100만)	매도금액 (US\$ 100만)	총 거래금액 (US\$ 100만)	총 거래금액 비중 (%)	시가총액 (US\$ 10억)	*주가 수익률	배당수익 (%)
1. 한능박막발전 Hanergy Thin Film (HK. 566)	25,135	119	136	255	6.88	38	71x	0
2. 중국철도건설 China Railway Construct. (HK. 1186)	11,631	94	44	137	3.70	3	11x	1.45
3. 해통증권 Haitong Securities (HK. 6837)	14,396	82	33	115	3.11	4	20x	1.56
4. 중국중철 China Railway Group (HK. 390)	10,018	74	36	110	2.97	5	15x	1.11
5. 중국해양유전서비스 China Oilfield (HK. 2883)	12,538	69	29	98	2.65	3	7x	4.4
6. 상해전기그룹 Shanghai Electric Group (HK. 2727)	8,968	65	31	97	2.60	2	26x	1.17
7. 금산소프트웨어 Kingsoft Corporation (HK. 3888)	15,868	66	12	78	2.11	4	29x	0.55
8. 항대부동산 Evergrande (HK. 3333)	10,608	51	19	70	1.89	7	4x	13.82
9. 국미홀딩스 GOME (HK. 493)	8,420	44	25	70	1.88	3	13x	3.12
10. 낙양몰리브덴 China Molybdenum (HK. 3993)	7,121	48	15	64	1.72	1	14x	3.46

출처: 상하이 증권거래소 및 홍콩거래소, '15년 4월 2일 기준, 3월 23일-4월 2일에 해당하는 거래금액. \*Historical P/E Ratio

## 인 평균 회전거래량(ADT) 및 회전을 추이



출처: 세계거래소연맹(WFE) 및 홍콩거래소. 2015년 2월 28일 기준. 홍콩거래소의 ADT 및 회전을 수치는 ETF 상품을 포함하나 워런트(warrants)는 제외합니다.

## 발행주식 대비 비중(%) 기준 상위 10대 종목

상위 10대 상하이 증권거래소 종목(후구통)								
순위	종목코드	기업명	**발행/유통주 대비 비중(%)	총 매수/매도 금액 대비 비중(%)	시가총액 (US\$ 10억)	*주가 수익률	배당수익 (%)	A주 대비 H주 프리미엄/할인
1	600009	상해국제공항 Shanghai International Airport	22.51	0.92	8.1	23x	1.22	N/A
2	603288	해천미업 Foshan Haitian Flavouring and Food	22.12	0.16	13.6	39x	0.46	N/A
3	600690	청도하이얼 Qingdao Haier	8.76	1.84	13.6	16x	1.66	N/A
4	600066	정주우통버스 Zhengzhou Yutong Bus	8.76	1.18	7.6	16x	1.57	N/A
5	600887	내몽고이리실업그룹 Inner Mongolia Yili Industrial Group	6.84	2.24	15.5	23x	1.70	N/A
6	601888	중국국제여행사 China International Travel Service	5.47	N/A	8.1	37x	0.78	N/A
7	600660	북요유리 FuYao Glass Industry Group Co., Ltd.	5.00	1.02	5.4	15x	2.97	-11.24%
8	600312	하남평고전기 Henan Pinggao Electric	4.49	0.23	4.0	36x	0.23	N/A
9	601006	대진철도 Daqin Railway	4.34	2.45	26.8	11x	3.91	N/A
10	600519	귀주모태주 Kweichow Moutai	4.08	2.75	36.3	15x	2.04	N/A

상위 10대 홍콩거래소 종목(강구통)								
순위	종목코드	기업명	**발행/유통주 대비 비중(%)	총 매수/매도 금액 대비 비중(%)	시가총액 (US\$ 10억)	*주가 수익률	배당수익 (%)	A주 대비 H주 프리미엄/할인
1	553	남경판다전자 Nanjing Panda Electronics Co. Ltd.	9.44	0.36	0.3	42	0.93	-57.62%
2	1108	낙양유리 Luoyang Glass Co. Ltd.	9.06	0.47	0.2	133	0.00	-65.11%
3	1072	동방전기 Dongfang Electric Corporation Ltd.	7.73	0.92	0.7	20	0.71	-44.55%
4	564	정주채탄장비 Zhengzhou Coal Mining Machinery	7.68	0.27	0.2	37	0.81	-51.90%
5	3993	낙양몰리브덴 China Molybdenum	7.67	1.72	1.1	14	3.46	-63.53%
6	3308	금음상업무역그룹 Golden Eagle Retail Group Ltd.	7.55	0.03	2.4	14	2.86	N/A
7	300	곤명선반 Shenji Group Kunming Machine Tool	7.39	N/A	0.1	0	0.00	-68.17%
8	2899	자금광업 Zijin Mining Group Co., Ltd.	7.34	0.94	2.0	19	3.82	-53.04%
9	38	제일트랙터 First Tractor Co Ltd.	7.33	0.50	0.3	29	1.03	-67.11%
10	2880	대련항 Dalian Port (PDA)	7.02	0.82	0.5	24	1.41	-60.48%

출처: 상하이 증권거래소 및 홍콩거래소, '15년 3월 20일 기준, 3월 23일-4월 2일에 해당하는 거래금액 \*과거 주가수익률(Historical P/E Ratio)  
 \*\*차이나 커넥트 종목의 경우, 이 수치(%)는 상하이 증권거래소에서 발행된 유통가능한 A주의 총주식수 (B주, H주 및 기타 비유통주 제외) 대비 상하이-홍콩 증시 연계 제도에 의거한 중앙청산결제시스템(CCAS) 주식의 비중을 의미합니다. 그 외 종목의 경우, 이 수치(%)는 홍콩증권거래소("SEHK")에 상장된 총 주식 수 대비 CCAS 주식수의 비중을 의미합니다.

## 시장가치 기준 상위 10대 상하이-홍콩 증시 연계 종목

### 후구통(NB) 상위 10대 상하이-홍콩 증시 연계 종목

	종목코드	기업명	시장가치 (US\$ 100만)	*총 시장가치 대비 비중(%)	후구통 주식보유량(100만)	**발행/유통주 대비 비중(%)	A주 대비 H주 프리미엄/ 할인
1	601318	중국평안보험 Ping An Insurance	2,005	8.99	159	2.93	-5.39%
2	600519	귀주모태주 Kweichow moutai	1,454	6.52	47	4.08	N/A
3	600104	상하이자동차 SAIC Motor Corporation	1,310	5.87	318	2.88	N/A
4	601006	대진철도 Daqin Railway	1,146	5.14	646	4.34	N/A
5	600887	내몽고이리산업 Inner Mongolia Yili Industrial	1,033	4.63	206	6.84	N/A
6	600690	청도하이얼 Qingdao Haier	997	4.47	240	8.76	N/A
7	600009	상해국제공항 Shanghai International Airport	964	4.32	246	22.51	N/A
8	600036	초상은행 China Merchants Bank	842	3.78	335	1.63	0.67%
9	600030	중신증권 Citic Securities Company	625	2.80	115	1.17	-30.15%
10	600066	정주유통버스 Zhengzhou Yutong Bus	544	2.44	109	8.76	N/A

\*총 시장가치는 상하이-홍콩 증시 연계 프로그램 하의 모든 후구통 종목들의 시가평가 가치(Mark to Market, 2015년 4월 2일 기준)를 의미합니다

### 강구통(SB) 상위 10대 상하이-홍콩 증시 연계 종목

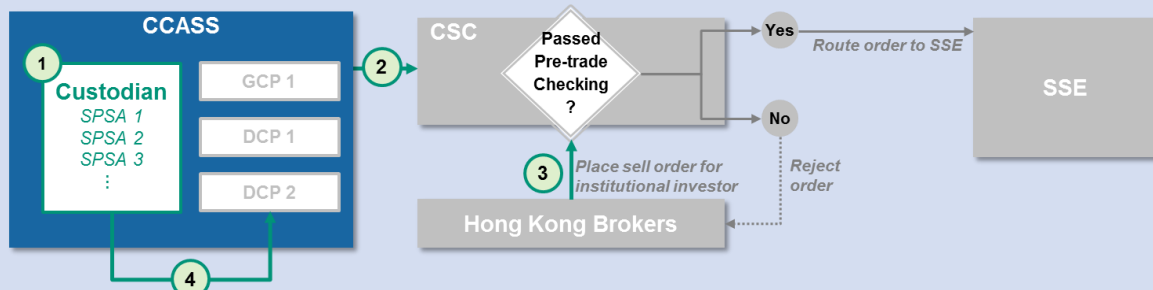
	종목코드	기업명	시장가치 (US\$ 100만)	*총 시장가치 대비 비중(%)	강구통 주식보유량(100만)	**발행/유통주 대비 비중(%)	A주 대비 H주 프리미엄/ 할인
1	566	한능박막발전 Hanergy Thin Film Power Group Ltd.	527	8.40	575	1.38	N/A
2	1988	중국민생은행 China Minsheng Banking Corp., Ltd.	203	3.24	162	2.34	-20.06%
3	6837	해통증권 Haitong Securities	189	3.02	74	4.93	-40.68%
4	3308	금웅상업무역그룹 Golden Eagle Retail Group	182	2.91	135	7.55	N/A
5	2883	중국해양유전서비스 China Oilfield Services	159	2.54	91	5.01	-51.46%
6	2899	자금광업 Zijin Mining Group	145	2.31	429	7.34	-53.04%
7	2727	상해전기그룹 Shanghai Electric Group	139	2.21	173	5.80	-57.03%
8	700	텐센트홀딩스 Tencent Holdings	137	2.18	7	0.08	N/A
9	3333	항대부동산 Evergrande Real Estate	137	2.18	273	1.87	N/A
10	1186	중국철도건설 China Railway Construction	136	2.17	82	3.94	-43.48%

출처: 상하이 증권거래소 및 홍콩거래소, '15년 4월 2일 기준

\*총 시장가치는 상하이-홍콩 증시 연계 프로그램 하의 모든 강구통 종목들의 시가평가 가치(Mark to Market, 2015년 4월 2일 기준)를 의미합니다

\*\*차이나 커넥트 종목의 경우, 이 수치(%)는 상하이 증권거래소에서 발행된 유통가능한 A주의 총주식수 (B주, H주 및 기타 비유통주 제외) 대비 상하이-홍콩 증시 연계 제도에 의거한 중앙청산결제시스템(CCAS) 주식의 비중을 의미합니다. 그 외 종목의 경우, 이 수치(%)는 홍콩증권거래소("SEHK")에 상장된 총 주식 수 대비 CCAS 주식수의 비중을 의미합니다

## 후강통 거래를 위한 특별분리계정(PSA)



홍콩거래소는 투자자들이 매도거래를 하기 전에 대리인(broker)에게 주식을 이전할 필요 없이 상하이-홍콩 증시 연계 제도의 A주에 대한 사전 확인 요건을 먼저 확인해 볼 수 있도록 해주는 특별분리계정(PSA)을 개설할 수 있도록 하는 개선안을 도입했습니다. 이 서비스를 통해 투자자들은 매도거래 시 사전에 지정된 여러 대리인들과 보다 유연하게 거래할 수 있게 되었습니다. 특별분리계정에 대한 더 자세한 정보는 [보도자료\(2015년 3월 6일\)](#), [설명서\(CT/023/15\)](#) & [투자자 북\(3.18\)](#)을 참고하시기 바랍니다.

## 2015년 4월 및 5월 거래일정

April 2015							May 2015						
Mon	Tue	Wed	Thu	Fri	Sat	Sun	Mon	Tue	Wed	Thu	Fri	Sat	Sun
		1	2	☆ 3	4	5					☆ 1	2	3
☆ 6	☆ 7	8	9	10	11	12	4	5	6	7	8	9	10
13	14	15	16	17	18	19	11	12	13	14	15	16	17
20	21	22	23	24	25	26	18	19	20	21	22	23	24
27	28	29	30				☆ 25	26	27	28	29	30	31

☆ China / Hong Kong Public Holiday (Market Close for Northbound & Southbound Trading)

Two-way (Northbound & Southbound) Trading    Southbound Trading Only

☆ China / Hong Kong Public Holiday (Market Close for Northbound & Southbound Trading)

Two-way (Northbound & Southbound) Trading    Southbound Trading Only

출처: 상하이 증권거래소 관련 페이지는 [여기](#)를 클릭하고 (중국어 버전만 제공함), 홍콩거래소는 [여기](#)를 참고하시기 바랍니다.

## 2015년 4월 주요 경제 뉴스 및 지표

2015년 4월			
• 10/4/2015	• CN: 소비자물가지수 YoY • CN: 위안화 신규대출 CNY • CN: 외환보유고 • CN: 통화량 M0/M1/M2 YoY	• 21/4/2015	• HK: 소비자종합물가지수 YoY
• 13/4/2015	• CN: 무역수지 • CN: 수출 YoY • CN: 수입 YoY	• 23/4/2015	• CN: HSBC 중국 제조업 구매관리자지수 (PMI)
• 14/4/2015	• CN: 외국인직접투자 YoY	• 28/4/2015	• HK: 수출 YoY • HK: 수입 YoY • HK: 무역수지
• 15/4/2015	• CN: 산업생산 YoY • CN: GDP YoY	• 30/4/2015	• HK: 통화량 M1/M2/M3 HKD YoY

비고: CN - 중국, HK - 홍콩

상하이-홍콩 증시 연계 제도에 대한 기타 자세한 정보는 이 곳을 통해 확인하실 수 있습니다.

웹사이트 : [www.hkex.com.hk/chinaconnect](http://www.hkex.com.hk/chinaconnect)  
 이메일 : [info@hkex.com.hk](mailto:info@hkex.com.hk)  
 뉴스레터 : [이전 호](#)  
 보도자료 : [2015년 4월 8일](#)

### 법적고지

본 뉴스레터는 정보제공만을 위한 것이며 법률적인 자문이나 세금과 관련한 자문에 해당하지 않습니다. 투자자들은 상하이-홍콩 증시 연계 제도의 거래 대상 주식을 거래함에 있어서 주의를 기울여야 합니다. 홍콩거래소(Hong Kong Exchanges and Clearing Limited)와 홍콩거래소의 자회사는 본 뉴스레터의 사용 또는 의존에 기인해 발생하는 그 어떠한 손실이나 피해에도 책임을 지지 않습니다.



차이나 커넥트거래소 회원사 (China Connect Exchange Participants) 목록

농은국제증권 ABC Securities Company Limited	풀브라이트증권 Fulbright Securities Limited	군영증권 Noble Securities Company Limited
아사특랑자본관리 Astrum Capital Management Limited	광발증권 (홍콩) GF Securities (Hong Kong) Brokerage Limited	OCBC윙항증권 OCBC Wing Hang Shares Brokerage Co., Limited
발리(Bali)증권 Bali Securities Co., Limited	골드만삭스증권(아시아) Goldman Sachs (Asia) Securities Limited	옵티버 트레이딩 홍콩 Optiver Trading Hong Kong Limited
바클레이즈 캐피탈 아시아 Barclays Capital Asia Limited	월해증권 Guangdong Securities Limited	동방증권(홍콩) Orient Securities (Hong Kong) Limited
BNP 파riba 증권(아시아) BNP Paribas Securities (Asia) Limited	국도증권(홍콩) Guodu Securities (Hong Kong) Limited	필립증권(홍콩) Phillip Securities (Hong Kong) Limited
중은국제증권 BOCI Securities Limited	국신증권(HK) Guosen Securities (HK) Brokerage Company, Limited	보생기화 Po Sang Futures Limited
교은국제증권 BOCOM International Securities Limited	국태군안증권(홍콩) Guotai Junan Securities (Hong Kong) Limited	통일증권(홍콩) President Securities (Hong Kong) Limited
요재증권(H.K.) Bright Smart Securities International(H.K.) Limited	국원증권(홍콩) Guoyuan Securities Brokerage (Hong Kong) Limited	프루덴셜증권 Prudential Brokerage Limited
건은(CCB)국제증권 CCB International Securities Limited	해통국제증권 Haitong International Securities Company Limited	제로국제증권 Qilu International Securities Limited
시부증권 Celestial Securities Limited	항생증권 Hang Seng Securities Limited	화부가락증권 Quam Securities Company Limited
장강증권(HK) Changjiang Securities Brokerage (HK) Limited	항리증권(HK) Hani Securities (HK) Limited	회신리재 Realink Financial Trade Limited
치부증권 Chief Securities Limited	홍콩국제증권 Hong Kong International Securities Limited	서동자본시장 Reorient Capital Markets Limited
중국광대증권(HK) China Everbright Securities (HK) Limited	HSBC 증권(홍콩) HSBC Broking Securities (Hong Kong) Limited	RHB OSK증권 홍콩 RHB OSK Securities Hong Kong Limited
중국은하국제증권(홍콩) China Galaxy International Securities (Hong Kong) Co., Limited	HSBC 증권(아시아) HSBC Securities Brokers (Asia) Limited	법국협업증권(HK) SG Securities (HK) Limited
중금공사(CICC)홍콩증권 China International Capital Corporation Hong Kong Securities Limited	화태금융지주(홍콩) Huatai Financial Holdings (Hong Kong) Limited	상은증권 Shacom Securities Limited
<b>China Investment Securities International Brokerage Limited</b>	일통증권 I-Access Investors Limited	신은민국증권(H.K.) Shenyin Wanguo Securities (H.K.) Limited
초상증권(HK) China Merchants Securities (HK) Co., Limited	공은국제증권 ICBC International Securities Limited	화성증권 Sino Grade Securities Limited
중신건투증권 China Securities (International) Brokerage Company Limited	홍중증권(홍콩) Industrial Securities (HK) Brokerage Limited	시노팩증권(아시아) SinoPac Securities (Asia) Limited
창흥증권 Chong Hing Securities Limited	인스티넷 퍼시픽 Instinet Pacific Limited	남화증권 South China Securities Limited
황풍증권 Christfund Securities Limited	인터랙티브 브로커스 홍콩 Interactive Brokers Hong Kong Limited	스탠다드차티드증권(홍콩) Standard Chartered Securities (Hong Kong) Limited
CIMB증권 CIMB Securities Limited	J.P. 모건증권(홍콩) J.P. Morgan Broking (Hong Kong) Limited	신흥기투자 Sun Hung Kai Investment Services Limited
중신증권(HK) CITIC Securities Brokerage (HK) Limited	<b>Jefferies Hong Kong Limited</b>	서스키하나 홍콩 Susquehanna Hong Kong Limited
씨티그룹 글로벌 마켓 아시아 Citigroup Global Markets Asia Limited	JTI증권 JTI Securities Limited	대휘증권 Taifair Securities Limited
CLSA 유한공사 CLSA Limited	KGI증권(홍콩) KGI Securities (Hong Kong) Limited	중투증권 Taiping Securities (HK) Co Limited
중은국제증권 CMB International Securities Limited	김영증권(홍콩) Kim Eng Securities (Hong Kong) Limited	돈패증권 Tanrich Securities Company Limited
중국북방증권 CNI Securities Group Limited	킹스턴증권 Kingston Securities Limited	도요증권 아시아 Toyo Securities Asia Limited
크레디트스위스증권(홍콩) Credit Suisse Securities (Hong Kong) Limited	군태증권(금은) Kuentai Securities (Kam Ngan) Company Limited	동성증권(중개) Tung Shing Securities (Brokers) Limited
국익증권(HK) CSC Securities (HK) Limited	육복증권(홍콩) Luk Fook Securities (HK) Limited	동태증권 Tung Tai Securities Company Limited
대신증권 Dah Sing Securities Limited	맥쿼리 캐피탈 증권 Macquarie Capital Securities Limited	UBS 증권 홍콩 UBS Securities Hong Kong Limited
DBS 비커스증권(HK) DBS Vickers (Hong Kong) Limited	만리풍증권 Malahon Securities Limited	UOB 카이히언(홍콩) UOB Kay Hian (Hong Kong) Limited
도이치증권 아시아 Deutsche Securities Asia Limited	원부증권(홍콩) Masterlink Securities(HK) Corporation Limited	미건증권 Upbest Securities Company Limited
영황증권 Emperor Securities Limited	조풍증권(홍콩) Mega Securities (Hong Kong) Company Limited	승리증권 Victory Securities Company Limited
안산국제증권(홍콩) Essence International Securities (Hong Kong) Limited	메릴린치 극동 Merrill Lynch Far East Limited	광고증권 Wocom Securities Limited
장용증권 Ever-Long Securities Company Limited	미래에셋자산관리(홍콩) Mirae Asset Wealth Management (HK) Limited	우윤국정증권(홍콩) YGD Securities (HK) Limited
제일상해증권 First Shanghai Securities Limited	모건스탠리 홍콩 Morgan Stanley Hong Kong Securities Limited	유안타증권(홍콩) Yuanta Securities (Hong Kong) Company Limited
제일금화증권 First Worldsec Securities Limited	남화증권(홍콩) Nanhua Securities (Hong Kong) Company Limited	월수증권 Yue Xiu Securities Company Limited
푸본증권(홍콩) Fubon Securities (Hong Kong) Limited	중원증권 National Resources Securities Limited	<b>합계: 총 110개 차이나 커넥트 거래소 회원사 (2015년 4월 1일 기준)</b>

본 명단은 웹사이트에 게재되어 있습니다: [여기](#)를 클릭하시기 바랍니다.

연계 거래소 회원사 (Trade-through Exchange Participants) 목록

종아증권 Asia-Pac Securities Limited	국호자본 GuocoCapital Limited	보기증권 Po Kay Securities & Shares Company Limited
고승증권 Audrey Chow Securities Limited	개성증권 Halcyon Securities Limited	요준금융 Prominence Financials Limited
BMI 증권 BMI Securities Limited	형달국제금융 Hantec Group International Finance Limited	서동금융시장 유한공사 Reorient Financial Markets Limited
Boom.com 유한공사 Boom.com Limited	형달증권 Hantec Securities Co. Limited	성원증권 Sheng Yuan Securities Limited
억성증권 Brilliant Norton Securities Company Limited	연합증권 Head & Shoulders Securities Limited	남양증권 South Ocean Securities Limited
동신증권 Business Securities Limited	흥위연합증권 Hing Wai Allied Securities Limited	신보성증권 SPS Securities Limited
재통국제증권 Caitong International Securities Co., Limited	호풍증권투자 Ho Fung Shares Investment Limited	상회증권 Stockwell Securities Limited
용덕증권 Capitec Securities Limited	증성국제증권 iSTAR International Securities Co. Limited	실덕증권 Success Securities Limited
화신증권 China System Securities Limited	재팬아시아증권 Japan Asia Securities Limited	대덕증권(아시아) Tai Tak Securities (Asia) Limited
중국은성증권 China Yinsheng Securities Limited	집미증권 Jimei Securities Limited	타이완 콘코드 캐피탈 증권(홍콩) Taiwan Concord Capital Securities (Hong Kong) Limited
경화산일증권(H.K.) Core Pacific-Yamaichi Securities (H.K.) Limited	일성가부증권 JS Cresvale Securities International Limited	전신수마증권 유한공사 Telecom Digital Securities Limited
회업증권 Delta Asia Securities Limited	가신증권 Kaiser Securities Limited	가유증권 Treasure Securities Limited
용부증권 Delta Wealth Securities Limited	KCG 증권 아시아 KCG Securities Asia Limited	이광금융 Trinity Finance Investment Limited
동아증권 East Asia Securities Company Limited	고씨형제증권 Ko's Brother Securities Company Limited	회영증권 VC Brokerage Limited
복역증권유한공사 Formax Securities Limited	이성행증권 Lei Shing Hong Securities Limited	영봉증권유한공사 Win Fung Securities Limited
부태중순증권 FP Sino-Rich Securities & Futures Limited	리포증권 Lippo Securities Limited	광왕증권 Win Wong Securities Limited
복요증권 Geminis Securities Limited	상건증권 M Y Securities Limited	영풍증권 Wing Fung Securities Limited
젠팅증권 Genting Securities Limited	만조풍국제증권 Marigold International Securities Limited	영룡증권 Wing Lung Securities Limited
가룡증권 GLS Securities Limited	동영아주증권 Oriental Patron Securities Limited	영태증권 Wintech Securities Limited
금원증권 Golden Fountain Securities Limited	태평기업증권 Pacific Foundation Securities Limited	영통증권 Wintone Securities Limited
대당금융(증권) Grand Investment (Securities) Limited	박대증권 Partners Capital Securities Limited	화풍증권 Wo Fung Securities Company Limited
GT 캐피탈 GT Capital Limited	중국평안증권(홍콩) Ping An of China Securities (Hong Kong) Company Limited	익고증권 Yicko Securities Limited

합계: 66개 연계 거래소 회원사 (2015년 3월 20일 기준)

본 명단은 웹사이트에 게재되어 있습니다: [여기](#)를 클릭하시기 바랍니다