

이 뉴스레터는 격주로 발행되며, 상하이-홍콩 증시 연계 제도에 관한 통계자료 및 거래일정, 주요 경제지표 발표 일정 등을 정기적으로 제공해드립니다

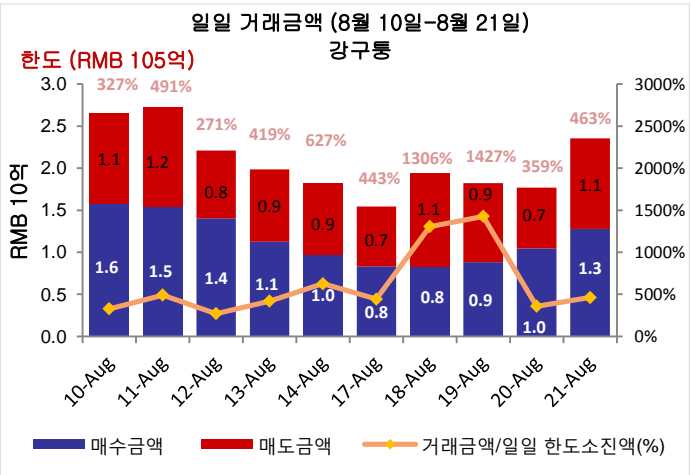
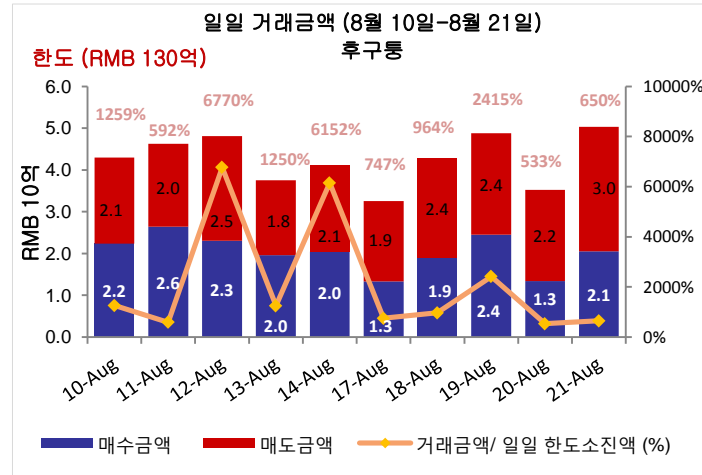
#### 이번 호 소식:

- 시장 개요
- 후구통 및 강구통의 일일 거래금액
- 후구통 및 강구통의 총 한도 사용추이
- 후구통 거래금액 분류
- 거래금액 기준 상위 10대 후구통 및 강구통 종목
- A+H주시가총액 기준 상위 10대 A+H주 동시상장 종목
- 발행주식 대비 비중(%) 기준 상위 10대 종목
- 시장가치 기준 상위 10대 상하이-홍콩 증시 연계 종목
- 일 평균 회전거래량 및 회전율 추이
- 2015년 8월 및 9월 거래일정
- 2015년 9월 주요 경제 뉴스 및 지표
- 별첨 - 차이나 커넥트 거래소 회원사(China Connect EP) 및 연계 거래소 회원사(Trade-through EP) 목록

#### 시장 개요:

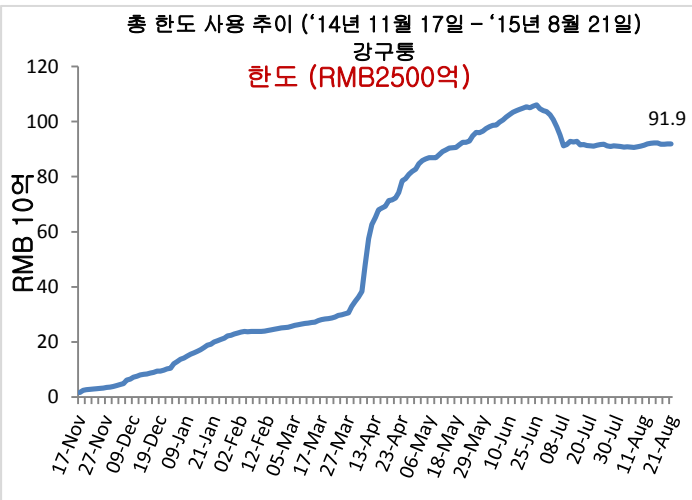
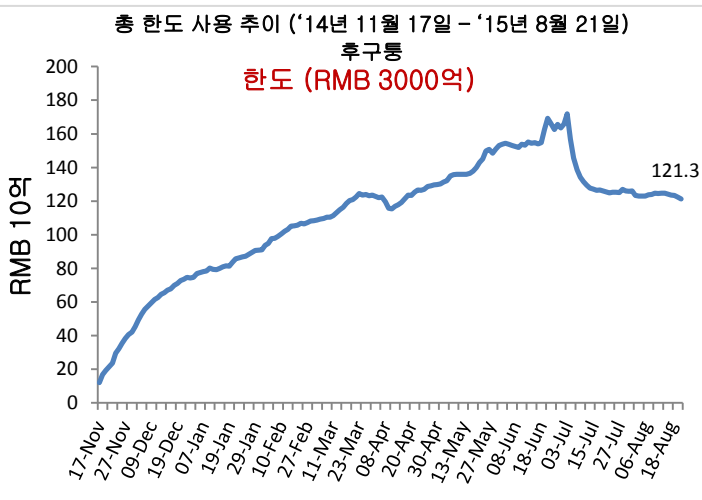
- 8월 10일부터 8월 21까지 후구통(Northbound)과 강구통(Southbound)의 일 평균 거래금액은 각각 RMB 42억 5,500만과 HK\$25억 3,500만이었습니다
- 2015년 8월 21일 기준, 후구통과 강구통의 순매수 누적금액은 각각 RMB 1,213억과 RMB919억이었습니다.

#### 일일 거래금액



출처: 홍콩거래소, 2015년 8월 21일 기준

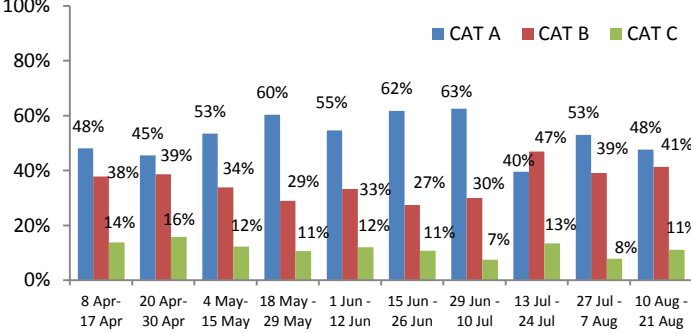
#### 총 한도 사용 추이



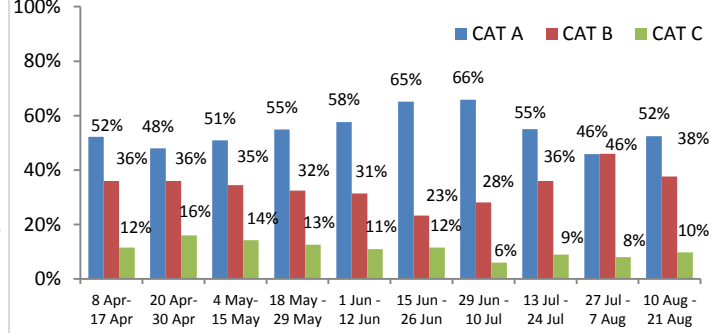
출처: 홍콩거래소, 2015년 8월 21일 기준

# 후구통 거래금액 분류

## EP(거래소 회원사) 시장점유율 별 매수금액 분류 ('15년 4월 8일 - '15년 8월 21일)



## EP(거래소 회원사) 시장점유율 별 매도금액 분류 ('15년 4월 8일 - '15년 8월 21일)



참고: CAT A EP (포지션 1-14), CAT B EP (포지션 15- 65), CAT C EP (포지션 >65). 기타 자세한 사항은 [여기](#)를 클릭하시기 바랍니다  
 출처: 홍콩거래소, '15년 8월 21일 기준, 8월 10일-8월 21일에 해당하는 거래금액

# 거래금액 기준 상위 10대 후구통/강구통 종목

### 총 거래금액 기준 상위 10대 A주 (후구통)

종목명 / 종목코드	평균 거래 규모(US\$)	매수금액 (US\$ 100만)	매도금액 (US\$ 100만)	총 거래금액 (US\$ 100만)	총 거래금액 비중(%)	시가총액 (US\$ 10억)	*주가 수익률	배당수익 (%)
1. 평안보험 Ping An Insurance (SH. 601318)	8,679	258	202	461	6.92	50	10x	1.28
2. 귀주모대주 Kweichow Moutai (SH. 600519)	9,832	161	82	242	3.64	37	14x	2.13
3. 내몽고이리실업 Inner Mongolia Yili (SH. 600887)	3,709	68	106	174	2.61	16	23x	2.47
4. 상해국제공항 Shanghai Intl' Airport (SH. 600009)	4,051	62	93	155	2.33	8	23x	1.34
5. 중국 조선중공업 China Shipbuilding (SH. 601989)	5,388	54	73	127	1.91	39	137x	0.28
6. 청도하이얼 Qingdao Haier (SH. 600690)	2,395	41	86	127	1.91	10	12x	2.31
7. 상해자동차 SAIC Motor (SH. 600104)	3,521	40	76	116	1.74	29	7x	7.65
8. 안휘해라시멘트 Anhui Conch Cement (SH. 600585)	5,419	94	16	110	1.65	12	10x	3.46
9. 황생전자 Hundsun Technologies (SH. 600570)	9,554	37	73	109	1.64	6	84x	0.29
10. 중국태평양보험그룹 China Pacific Insurance (SH. 601601)	5,205	69	37	106	1.59	22	16x	2.27

### 총 거래금액 기준 상위 10대 홍콩주 (강구통)

종목명 / 종목코드	평균 거래 규모 (US\$)	매수금액 (US\$ 100만)	매도금액 (US\$ 100만)	총 거래금액 (US\$ 100만)	총 거래금액 비중(%)	시가총액 (US\$ 10억)	*주가 수익률	배당수익 (%)
1. 국미전기홀딩스 GOME (HK. 493)	8,106	66	46	113	3.45	3	13x	3.12
2. 휘산유업 China Huishan Dairy (HK. 6863)	23,417	11	64	75	2.30	5	34x	0.74
3. 해통증권 Haitong Securities (HK. 6837)	9,902	36	38	74	2.27	5	12x	2.55
4. 복성국제 Fosun International (HK. 656)	8,597	45	26	71	2.17	13	10x	1.34
5. 중국중신 CITIC Ltd (HK. 267)	15,947	2	67	69	2.10	52	9x	1.54
6. 상해전기그룹 Shanghai Electric Group (HK. 2727)	6,912	37	31	68	2.07	2	19x	1.56
7. 중국야금공업 Metallurgical Corp. (HK. 1618)	9,073	48	14	62	1.91	1	11x	2.22
8. 텐센트 홀딩스 Tencent Holdings (HK. 700)	17,145	40	22	62	1.90	160	41x	0.27
9. 신주디지털홀딩스 Digital China (HK. 861)	8,320	28	34	62	1.90	1	11x	47.09
10. 항대부동산 Evergrande Real Estate (HK. 3333)	7,411	33	29	62	1.90	9	4x	11.55

출처: 상하이 증권거래소 및 홍콩거래소, '15년 8월 21일 기준, 8월 10일-8월 21일에 해당하는 거래금액 \*과거 주가수익률(Historical P/E Ratio)

**A+H 시가총액 기준 상위 10대 A+H 동시상장 종목**

A+H 시가총액 기준 상위 10대 A+H 동시상장 종목

종목명 (A+H주)	A+H 시가총액 (US\$ 10억)	후구통 거래금액		강구통 거래금액		A주 시가총액 (US\$ 10억)	SSE 시가총액 순위	A주 대비 H주 프리미엄/ 할인
		매수 (US\$ 100만)	매도 (US\$ 100만)	매수 (US\$ 100만)	매도 (US\$ 100만)			
1. 페트로차이나 PetroChina	271	6.92	8.18	18.77	11.25	253	1	-45.35%
2. 공상은행 ICBC	247	18.75	32.76	11.58	4.81	192	2	-10.49%
3. 중국건설은행 China Construction Bank	188	7.11	7.61	4.13	10.13	8	101	-12.91%
4. 중국은행 Bank of China	179	15.79	17.71	13.59	7.46	137	4	-23.13%
5. 농업은행 Agricultural Bank of China	166	11.60	15.14	14.91	12.33	153	3	-18.32%
6. 중국 생명보험 China Life Insurance	101	16.83	20.99	2.20	4.27	77	6	-9.89%
7. 시노펙 China Petroleum & Chemical Corp.	99	9.66	14.55	11.46	9.32	82	5	-20.28%
8. 평안보험 Ping An Insurance	87	258.34	202.25	3.28	12.81	50	8	8.82%
9. 교통은행 Bank of Communications	66	13.10	14.12	7.92	4.04	38	16	-17.03%
10. 중국 초상은행 China Merchants Bank	65	29.03	47.37	5.86	12.77	53	7	-5.11%

출처: 상하이 증권거래소 및 홍콩거래소, '15년 8월 21일 기준, 8월 10일-8월 21일에 해당하는 거래금액

**발행주식 대비 비중(%) 기준 상위 10대 종목**

상위 10대 상하이 증권거래소 종목(후구통)

종목코드	기업명	**발행/유통주 대비 비중(%)	총 매수/매도 금액 대비 비중(%)	시가총액 (US\$ 10억)	*주가 수익률	배당수익 (%)	A주 대비 H주 프리미엄/할인
1 603288	해천미업 Foshan Haitian Flavouring and Food	21.15	0.14	12.9	35x	1.55	N/A
2 600009	상해제공국항 Shanghai International Airport	15.79	2.33	7.9	23x	1.34	N/A
3 600066	정주유통버스 Zhengzhou Yutong Bus	9.81	1.01	6.5	13x	3.53	N/A
4 600660	북요유리 FuYao Glass Industry Group	5.57	0.36	4.0	11x	5.86	-4.43%
5 600690	청도하이얼 Qingdao Haier	5.55	1.91	10.2	12x	2.31	N/A
6 600519	귀주모태주 Kweichow Moutai	5.11	3.64	36.6	14x	2.13	N/A
7 600315	상해가화연합 Shanghai Jahwa United	4.90	0.66	3.9	26x	1.67	N/A
8 600887	내몽고이리실업 Inner Mongolia Yili Industrial	4.87	2.61	15.5	23x	2.47	N/A
9 600276	황서제약 Jiangsu Hengrui Medicine	3.73	0.96	13.4	47x	0.18	N/A
10 600584	강소장전테크놀로지 Jiangsu Changjiang Electronics Tech	3.57	0.27	2.9	81x	0.05	N/A

상위 10대 홍콩거래소 종목(강구통)

종목코드	기업명	**발행/유통주 대비 비중(%)	총 매수/매도 금액 대비 비중(%)	시가총액 (US\$ 10억)	*주가 수익률	배당수익 (%)	A주 대비 H주 프리미엄/할인
1 564	정주채탄장비 Zhengzhou Coal Mining Machinery	19.01	0.08	0.1	24x	1.27	-65.32%
2 553	남경판다전자 Nanjing Panda Electronics	18.05	0.23	0.2	27x	1.48	-70.59%
3 1072	동방전기 Dongfang Electric Corporation	17.97	0.29	0.4	12x	1.22	-49.21%
4 874	백운산 Guangzhou Baiyunshan Pharm.	15.80	1.13	0.6	17x	1.78	-48.19%
5 2880	대련항 Dalian Port (PDA)	15.13	0.67	0.4	18x	1.91	-72.70%
6 1108	낙양유리 Luoyang Glass	14.53	1.88	0.2	139x	N/A	-86.89%
7 187	북경경성기전고빈 BJ Jingcheng Machinery Electric	14.14	N/A	0.1	86x	N/A	-66.51%
8 588	북경북진 Beijing North Star	13.63	0.39	0.2	8x	3.28	-67.25%
9 1171	연주석탄채굴 Yanzhou Coal Mining	11.88	0.86	1.0	21x	0.63	-68.74%
10 107	사천성유고속도로 Sichuan Expressway	11.27	0.27	0.3	7x	3.87	-59.63%

\*\*차이나 커넥트 종목의 경우, 이 수치(%)는 상하이 증권거래소에서 발행된 유통가능한 A주의 총주식수 (B주, H주 및 기타 비유통주 제외) 대비 상하이-홍콩 증시 연계 제도에 의거한 중앙청산결제시스템(CCAS) 주식의 비중을 의미합니다. 그 외 종목의 경우, 이 수치(%)는 홍콩증권거래소("SEHK")에 상장된 총 주식 수 대비 CCAS 주식수의 비중을 의미합니다.

출처: 상하이 증권거래소 및 홍콩거래소, '15년 8월 21일 기준, 8월 10일-8월 21일에 해당하는 거래금액 \*과거 주가수익률(Historical P/E Ratio)

# 시장가치 기준 상위 10대 상하이-홍콩 증시 연계 종목

## 후구통(NB) 상위 10대 상하이-홍콩 증시 연계 종목

	종목코드	기업명	시장가치 (US\$ 100만)	*총 시장가치 대비 비중(%)	후구통 주식보유량 (100만)	**발행/유통주 대비 비중(%)	A주 대비 H주 프리미엄/ 할인
1	600519	귀주모태주 Kweichow Moutai	1,854	10.92	64	5.11	N/A
2	601318	평안보험 Ping An Insurance	1,318	7.76	289	2.67	8.82%
3	600887	내몽고이리실업 Inner Mongolia Yili Industrial	736	4.34	293	4.87	N/A
4	600009	상해국제공항 Shanghai International Airport	698	4.11	173	15.79	N/A
5	600900	장강전력 China Yangtze Power	683	4.02	307	3.15	N/A
6	600036	초상은행 China Merchants Bank	570	3.36	222	1.08	-5.11%
7	600066	정주유통버스 Zhengzhou Yutong Bus	546	3.22	187	9.81	N/A
8	601006	대진철도 Daqin Railway	546	3.21	366	2.46	N/A
9	600690	청도하이얼 Qingdao Haier	504	2.97	306	5.55	N/A
10	600276	항서제약 Jiangsu Hengrui Medicine	492	2.90	73	3.73	N/A

## 강구통(SB) 상위 10대 상하이-홍콩 증시 연계 종목

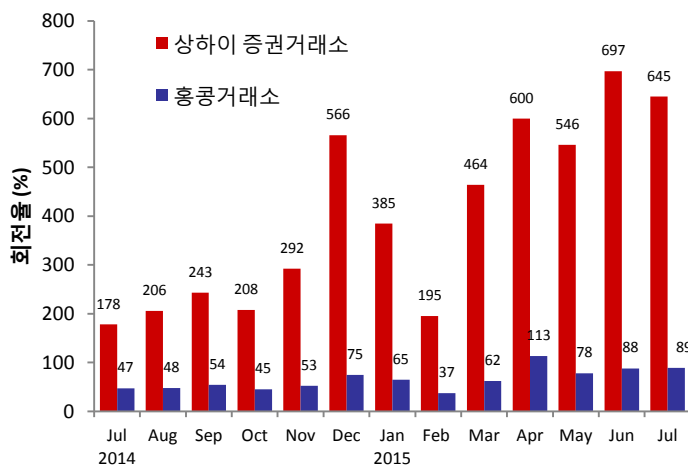
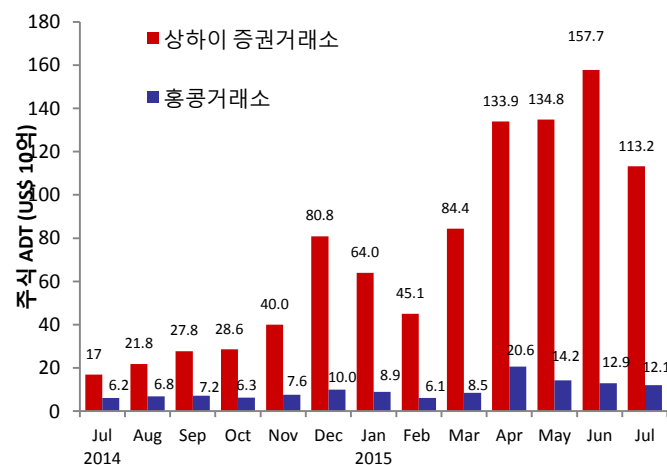
	종목코드	기업명	시장가치 (US\$ 100만)	*총 시장가치 대비 비중(%)	강구통 주식보유량 (100만)	**발행/유통주 대비 비중(%)	A주 대비 H주 프리미엄/ 할인
1	566	한능박막발전 Hanergy Thin Film Power	332	2.93	659	1.58	N/A
2	1766	중국중차 CRRC Corporation	291	2.56	250	5.73	-41.28%
3	388	홍콩거래소 HKEx	268	2.37	11	0.91	N/A
4	1988	중국민생은행 China Minsheng Banking	245	2.16	239	3.45	-23.09%
5	700	텐센트홀딩스 Tencent Holdings	230	2.03	14	0.14	N/A
6	6837	해통증권 Haitong Securities	228	2.01	142	4.17	-27.03%
7	493	국미전기홀딩스 GOME Electrical Appliances	190	1.68	1,180	6.95	N/A
8	656	복성국제 Fosun International	189	1.67	116	1.49	N/A
9	3333	항대부동산 Evergrande Real Estate	184	1.63	303	2.09	N/A
10	2899	자금광업 Zijin Mining	183	1.61	645	11.18	-56.51%

출처: 2015년 8월 21일 기준 홍콩거래소, 2015년 8월 21일 기준

\* 총 시장가치는 상하이-홍콩 증시 연계 프로그램 하의 모든 후구통/강구통 종목들의 시가평가 가치(Mark to Market, 2015년 8월 21일 기준)를 의미합니다

\*\* 차이나 커넥트 종목의 경우, 이 수치(%)는 상하이 증권거래소에서 발행된 유통가능한 A주의 총주식수 (B주, H주 및 기타 비유통주 제외) 대비 상하이-홍콩 증시 연계 제도에 의거한 중앙청산결제시스템(CCAS) 주식의 비중을 의미합니다. 그 외 종목의 경우, 이 수치(%)는 홍콩증권거래소("SEHK")에 상장된 총 주식 수 대비 CCAS 주식수의 비중을 의미합니다

## 일 평균 회전거래량(ADT) 및 회전을 추이



출처: 세계거래소연맹(WFE) 및 홍콩거래소. 2015년 7월 31일 기준. 홍콩거래소의 ADT 및 회전을 수치는 ETF 상품을 포함하나 워런트(warrants)는 제외합니다

## 2015년 8월 및 9월 거래일정

August 2015						
Mon	Tue	Wed	Thu	Fri	Sat	Sun
					1	2
3	4	5	6	7	8	9
10	11	12	13	14	15	16
17	18	19	20	21	22	23
24	25	26	27	28	29	30
31						

■ Two-way (Northbound & Southbound) Trading

September 2015						
Mon	Tue	Wed	Thu	Fri	Sat	Sun
	1	2	3	4	5	6
7	8	9	10	11	12	13
14	15	16	17	18	19	20
21	22	23	24	25	26	27
28	29	30				

★ China / Hong Kong Public Holiday (Market Close for Northbound & Southbound Trading)  
■ Two-way (Northbound & Southbound) Trading ■ Northbound Trading Only ■ Southbound Trading Only

출처: 상하이 증권거래소 관련 페이지는 [여기](#)를 클릭하고 (중국어 버전만 제공함), 홍콩거래소는 [여기](#)를 참고하시기 바랍니다.

## 2015년 9월 주요 경제 뉴스 및 지표

2015년 9월			
1/9/2015	CN: 제조업 구매관리자지수(PMI)	10/9/2015	CN: 위안화 신규대출 CNY CN: 통화량 M0/M1/M2 YoY
7/9/2015	HK: 외환보유고	13/9/2015	CN: 산업생산 YoY CN: 외국인직접투자 YoY
8/9/2015	CN: 무역수지 CN: 수출 YoY CN: 수입 YoY	14/9/2015	HK: 산업생산 YoY

비고: CN - 중국, HK - 홍콩

상하이-홍콩 증시 연계 제도에 대한 기타 자세한 정보는 이 곳을 통해 확인하실 수 있습니다.

웹사이트 : [www.hkex.com.hk/chinaconnect](http://www.hkex.com.hk/chinaconnect)  
 이메일 : [info@hkex.com.hk](mailto:info@hkex.com.hk)  
 뉴스레터 : [이전 호](#)  
 보도자료 : [2015년 4월 8일](#)

### 법적고지

본 뉴스레터는 정보제공만을 위한 것이며 법률적인 자문이나 세금과 관련한 자문에 해당하지 않습니다. 투자자들은 상하이-홍콩 증시 연계 제도의 거래 대상 주식을 거래함에 있어서 주의를 기울여야 합니다. 홍콩거래소(Hong Kong Exchanges and Clearing Limited)와 홍콩거래소의 자회사는 본 뉴스레터의 사용 또는 의존에 기인해 발생하는 그 어떠한 손실이나 피해에도 책임을 지지 않습니다.

## 차이나 커넥트거래소 회원사 (China Connect Exchange Participants) 목록

농은국제증권 ABCI Securities Company Limited	재화증권 Finet Securities Limited	미래에셋자산관리(홍콩) Mirae Asset Wealth Management (HK) Limited
아스트럼자본관리 Astrum Capital Management Limited	제일상해증권 First Shanghai Securities Limited	모건스탠리 홍콩 Morgan Stanley Hong Kong Securities Limited
발리(Bali)증권 Bali Securities Co., Limited	제일글로벌증권 First Worldsec Securities Limited	중원증권 National Resources Securities Limited
바클레이즈 캐피탈 아시아 Barclays Capital Asia Limited	방정증권 Founder Securities (Hong Kong) Limited	군영증권 Noble Securities Company Limited
BNP 파riba 증권(아시아) BNP Paribas Securities (Asia) Limited	푸본증권(홍콩) Fubon Securities (Hong Kong) Limited	OCBC영향증권 OCBC Wing Hang Shares Brokerage Co. Limited
중은국제증권 BOCI Securities Limited	풀브라이트증권 Fulbright Securities Limited	옵티버 트레이딩 홍콩 Optiver Trading Hong Kong Limited
교은국제증권 BOCOM International Securities Limited	광발증권(홍콩) GF Securities (Hong Kong) Brokerage Limited	동방증권(홍콩) Orient Securities (Hong Kong) Limited
요재증권(H.K.) Bright Smart Securities International(H.K.) Limited	골드만삭스증권(아시아) Goldman Sachs (Asia) Securities Limited	필립증권(홍콩) Phillip Securities (Hong Kong) Limited
재통국제증권 Caition International Securities Co., Limited	괘대증권 Grand Cartel Securities Company Limited	보생기화 Po Sang Futures Limited
건은(CCB)국제증권 CCB International Securities Limited	광둥증권 Guangdong Securities Limited	통일증권(홍콩) President Securities (Hong Kong) Limited
시부증권 Celestial Securities Limited	국도증권(홍콩) Guodu Securities (Hong Kong) Limited	푸르덴셜증권 Prudential Brokerage Limited
장강증권(HK) Changjiang Securities Brokerage (HK) Limited	국신증권(HK) Guosen Securities (HK) Brokerage Company, Limited	화부가락증권 Quam Securities Company Limited
차부증권 Chief Securities Limited	국태군안증권(홍콩) Guotai Junan Securities (Hong Kong) Limited	회신리재 Realink Financial Trade Limited
중국광대증권(HK) China Everbright Securities (HK) Limited	국원증권(홍콩) Guoyuan Securities Brokerage (Hong Kong) Limited	서동자본시장 Reorient Capital Markets Limited
중국은하국제증권(홍콩) China Galaxy International Securities (Hong Kong) Co., Limited	해통국제증권 Haitong International Securities Company Limited	RHB OSK증권 홍콩 RHB OSK Securities Hong Kong Limited
중국국제증권 China Industrial Securities International Brokerage Limited	항생증권 Hang Seng Securities Limited	법국통업증권(HK) SG Securities (HK) Limited
중국공사(CICC)홍콩증권 China International Capital Corporation Hong Kong Securities Limited	한리증권(HK) Hani Securities (HK) Limited	상은증권 Shacom Securities Limited
중투증권 China Investment Securities International Brokerage Limited	황화국제증권유한공사 HGNH International Securities Co., Limited	신만광원증권 Shenwan Hongyuan Securities (H.K.) Limited
초상증권(HK) China Merchants Securities (HK) Co., Limited	홍콩국제증권 Hong Kong International Securities Limited	화성증권 Sino Grade Securities Limited
중신건투증권 China Securities (International) Brokerage Company Limited	HSBC 증권(홍콩) HSBC Broking Securities (Hong Kong) Limited	시노팩증권(아시아) SinoPac Securities (Asia) Limited
창흥증권 Chong Hing Securities Limited	HSBC 증권(아시아) HSBC Securities Brokers (Asia) Limited	남화증권 South China Securities Limited
황풍증권 Christfund Securities Limited	화태금융지주(홍콩) Huatai Financial Holdings (Hong Kong) Limited	사우스웨스트증권(홍콩) Southwest Securities (HK) Brokerage Limited
CIMB증권 CIMB Securities Limited	허씨형제금융그룹 Hui's Brothers Financial Group Limited	신홍기투자 Sun Hung Kai Investment Services Limited
신달국제증권 Cinda International Securities Limited	일통증권 I-Access Investors Limited	서스키하나 홍콩 Susquehanna Hong Kong Limited
중신증권(HK) CITIC Securities Brokerage (HK) Limited	공은국제증권 ICBC International Securities Limited	대취증권 Taifair Securities Limited
씨티그룹 글로벌 마켓 아시아 Citigroup Global Markets Asia Limited	인스티넷 퍼시픽 Instinet Pacific Limited	중투증권 Taiping Securities (HK) Co Limited
CLSA 유한공사 CLSA Limited	인터랙티브 브로커스 홍콩 Interactive Brokers Hong Kong Limited	도요증권 아시아 Toyo Securities Asia Limited
초은국제증권 CMB International Securities Limited	J.P. 모건증권(홍콩) J.P. Morgan Broking (Hong Kong) Limited	동성증권(중개) Tung Shing Securities (Brokers) Limited
중국복방증권 CNI Securities Group Limited	부서금융 Jefferies Hong Kong Limited	동태증권 Tung Tai Securities Company Limited
경화산일증권 Core Pacific-Yamaichi Securities (H.K.) Limited	JTI증권 JTI Securities Limited	UBS 증권 홍콩 UBS Securities Hong Kong Limited
크레디트스위스증권(홍콩) Credit Suisse Securities (Hong Kong) Limited	KGI증권(홍콩) KGI Securities (Hong Kong) Limited	UOB 카이히언(홍콩) UOB Kay Hian (Hong Kong) Limited
군익증권(HK) CSC Securities (HK) Limited	김영증권(홍콩) Kim Eng Securities (Hong Kong) Limited	미건증권 Upbest Securities Company Limited
대우증권(홍콩) Daewoo Securities (Hong Kong) Limited	킹스턴증권 Kingston Securities Limited	승리증권 Victory Securities Company Limited
대신증권 Dah Sing Securities Limited	군대증권(금은) Kuentai Securities (Kam Ngan) Company Limited	만영증권 Win Wind Securities Limited
DBS 비커스증권(HK) DBS Vickers (Hong Kong) Limited	육복증권(홍콩) Luk Fook Securities (HK) Limited	광고증권 Wocom Securities Limited
도이치증권 아시아 Deutsche Securities Asia Limited	맥쿼리 캐피탈 증권 Macquarie Capital Securities Limited	우은국제증권(홍콩) YGD Securities (HK) Limited
동아증권 East Asia Securities Company Limited	말라hon증권 Malahon Securities Limited	유안타증권(홍콩) Yuanta Securities (Hong Kong) Company Limited
영황증권 Emperor Securities Limited	원부증권(홍콩) Masterlink Securities(HK) Corporation Limited	월수증권 Yue Xiu Securities Company Limited
안산국제증권(홍콩) Essence International Securities (Hong Kong) Limited	조흥증권(홍콩) Mega Securities (Hong Kong) Company Limited	중태국제증권 Zhongtai International Securities Limited
장웅증권 Ever-Long Securities Company Limited	메릴린치 극동 Merrill Lynch Far East Limited	<b>합계: 총 119개 차이나 커넥트 거래소 회원사 (2015년 8월 25일 기준)</b>

본 명단은 웹사이트에 게재되어 있습니다: [여기](#)를 클릭하시기 바랍니다.

연계 거래소 회원사 (Trade-through Exchange Participants) 목록

중아증권 Asia-Pac Securities Limited	형달국제금융 Hantec Group International Finance Limited	요준금융 Prominence Financials Limited
고승증권 Audrey Chow Securities Limited	형달증권 Hantec Securities Co. Limited	서동금융시장 유한공사 Reorient Financial Markets Limited
BMI 증권 BMI Securities Limited	연합증권 Head & Shoulders Securities Limited	부명증권 유한공사 Riche Bright Securities Limited
Boom.com 유한공사 Boom.com Limited	흥위연합증권 Hing Wai Allied Securities Limited	성원증권 Sheng Yuan Securities Limited
역성증권 Brilliant Norton Securities Company Limited	호풍증권투자 Ho Fung Shares Investment Limited	남양증권 South Ocean Securities Limited
동신증권 Business Securities Limited	중성국제증권 iSTAR International Securities Co. Limited	신보성증권 SPS Securities Limited
용덕증권 Capitec Securities Limited	재팬아시아증권 Japan Asia Securities Limited	상희증권 Stockwell Securities Limited
동향국제금융 CES Capital International (Hong Kong) Co., Limited	집미증권 Jimei Securities Limited	실덕증권 Success Securities Limited
화신증권 China System Securities Limited	일성가부증권 JS Cresvale Securities International Limited	대덕증권(아시아) Tai Tak Securities (Asia) Limited
중국은성증권 China Yinsheng Securities Limited	군양증권 Jun Yang Securities Company Limited	타이완 콘코드 캐피탈 증권(홍콩) Taiwan Concord Capital Securities (Hong Kong) Limited
회업증권 Delta Asia Securities Limited	가신증권 Kaiser Securities Limited	전신수마증권 유한공사 Telecom Digital Securities Limited
용부증권 Delta Wealth Securities Limited	KCG 증권 아시아 KCG Securities Asia Limited	가유증권 Treasure Securities Limited
복역증권유한공사 Formax Securities Limited	고씨형제증권 Ko's Brother Securities Company Limited	이광금융 Trinity Finance Investment Limited
부태중순증권 FP Sino-Rich Securities & Futures Limited	이성행증권 Lei Shing Hong Securities Limited	회영증권 VC Brokerage Limited
복요증권 Geminis Securities Limited	리포증권 Lippo Securities Limited	영봉증권유한공사 Win Fung Securities Limited
젠팅증권 Genting Securities Limited	만조풍국제증권 Marigold International Securities Limited	광왕증권 Win Wong Securities Limited
가룡증권 GLS Securities Limited	동영아주증권 Oriental Patron Securities Limited	영풍증권 Wing Fung Securities Limited
금원증권 Golden Fountain Securities Limited	태평기업증권 Pacific Foundation Securities Limited	영룡증권 Wing Lung Securities Limited
대당금융(증권) Grand Investment (Securities) Limited	박대증권 Partners Capital Securities Limited	영태증권 Wintech Securities Limited
GT 캐피탈 GT Capital Limited	PC 증권 PC Securities Limited	영통증권 Wintone Securities Limited
국호자본 GuocoCapital Limited	중국평안증권(홍콩) Ping An of China Securities (Hong Kong) Company Limited	화풍증권 Wo Fung Securities Company Limited
개성증권 Halcyon Securities Limited	보기증권 Po Kay Securities & Shares Company Limited	익고증권 Yicko Securities Limited

합계: 66개 연계 거래소 회원사  
(2015년 8월 11일 기준)

본 명단은 웹사이트에 게재되어 있습니다: [여기](#)를 클릭하시기 바랍니다.