

이 뉴스레터는 격주로 발행되며, 상하이-홍콩 증시 연계 제도에 관한 통계자료 및 거래일정, 주요 경제지표 발표 일정 등을 정기적으로 제공해드립니다.

이번 호 소식:

- 시장 개요
- 후강통 - 상하이 증권거래소의 서킷브레이커 제도 도입 **New**
- 후강통 - 서킷 브레이커 도입을 위한 연습 세션에 대한 안내 **New**
- 후구통 및 강구통의 일일 거래금액
- 후구통 및 강구통의 총 한도 사용추이
- 후구통 거래금액 분류
- 거래금액 기준 상위 10대 후구통 및 강구통 종목
- A+H주시가총액 기준 상위 10대 A+H주 동시상장 종목
- 발행주식 대비 비중(%) 기준 상위 10대 종목
- 시장가치 기준 상위 10대 상하이-홍콩 증시 연계 종목
- 일 평균 회전거래량 및 회전율 추이
- 2015년 12월 거래일정
- 2015년 12월 주요 경제 뉴스 및 지표
- 별첨 - 차이나 커넥트 거래소 회원사(China Connect EP) 및 연계 거래소 회원사(Trade-through EP) 목록

시장 개요:

- 2015년 11월 30일부터 12월 11일까지 후구통(Northbound)의 일 평균 거래금액은 RMB 34억 5,700만이었으며, 강구통(Southbound)의 일 평균 거래금액은 HK\$18억 2,800만이었습니다
- 2015년 12월 11일 기준, 후구통의 순매수 누적금액은 RMB 1,209억이었으며, 강구통의 순매수 누적금액은 RMB1,003억이었습니다.

후강통 - 상하이 증권거래소의 서킷브레이커 제도 도입

2015년 12월 4일, 상하이 증권거래소("SSE")는 2016년 1월 1일자로 효력이 발생하는 서킷브레이커 제도("SSE Circuit Breaker")와 관련한 새로운 거래규정을 발표했습니다.

동 규정에 의거해 접속매매시간 동안 CSI 300 지수가 전일 종가 대비 5% 등락할 경우, 15분간 SSE의 A주 거래가 중단됩니다. 접속매매가 재개되기 전에는 단일가매매가 진행됩니다. 접속매매시간 동안 CSI 300 지수의 전일 종가 대비 등락률이 7%가 되면 SSE에서의 A주 당일거래가 중단됩니다. SSE 서킷브레이커 제도의 적용에 관한 자세한 내용은 [SSE의 발표문](#) 및 [자주묻는 질문\(FAQ\)](#) (중국어만 제공)을 참조하시기 바랍니다.

자세한 내용은 이 [링크](#)를 클릭하시기 바랍니다.

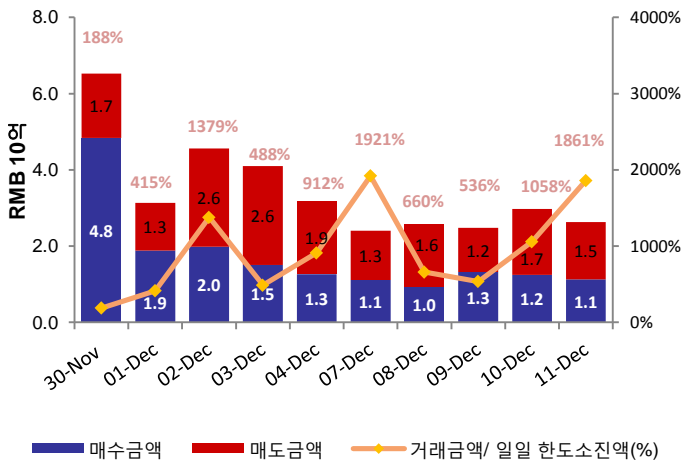
후강통 - 서킷 브레이커 도입을 위한 연습 세션에 대한 안내

상하이 증권거래소의 서킷 브레이커 제도가 2016년 1월 1일 시행됨에 따라 2015년 12월 19일(토)에 연습 세션을 수행합니다. 이와 관련해서는 2015년 12월 14일에 발행된 거래소 안내서 (참조: [CT/071/15](#))를 참조하시기 바랍니다. 이 연습 세션이 수행되는 당일에 차이나 커넥트(China Stock Connect) 시스템의 생산환경으로 SSE 서킷 브레이커와 관련된 시장 데이터가 업데이트되어 이관될 예정입니다. 모든 차이나 커넥트 거래소 회원사(China Connect EP)는 사후 테스트에 참여하실 수 있으며, 사전등록이 필요하지 않습니다. [홍콩거래소의 상하이-홍콩 증시연계제도 웹 코너](#)의 기술문서(Technical Documents) 섹션 아래에 있는 모든 정보 패키지도 업데이트될 예정입니다.

일일 거래금액

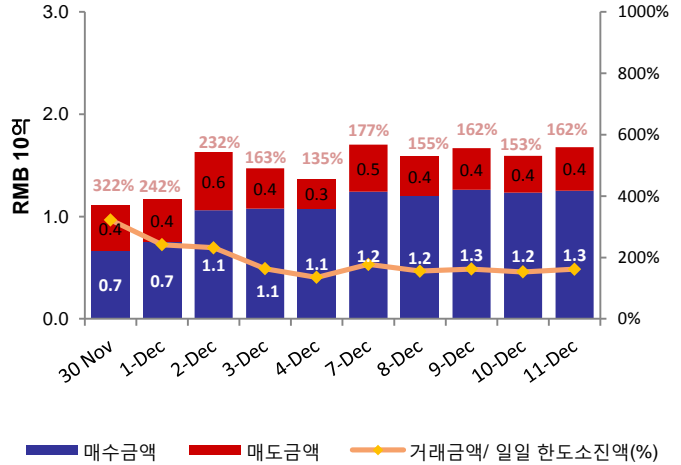
일일 거래금액 (11월 30일- 12월 11일)
후구통

한도 (RMB 130억)



일일 거래금액 (11월 30일- 12월 11일)
강구통

한도 (RMB 105억)

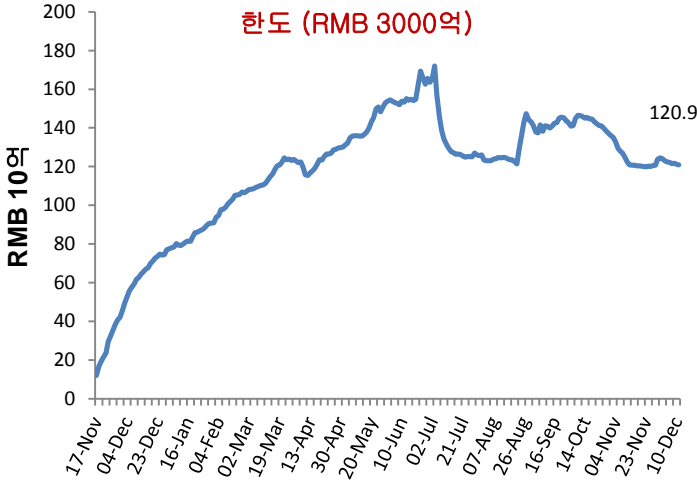


출처: 홍콩거래소, 2015년 12월 11일 기준

총 한도 사용 추이

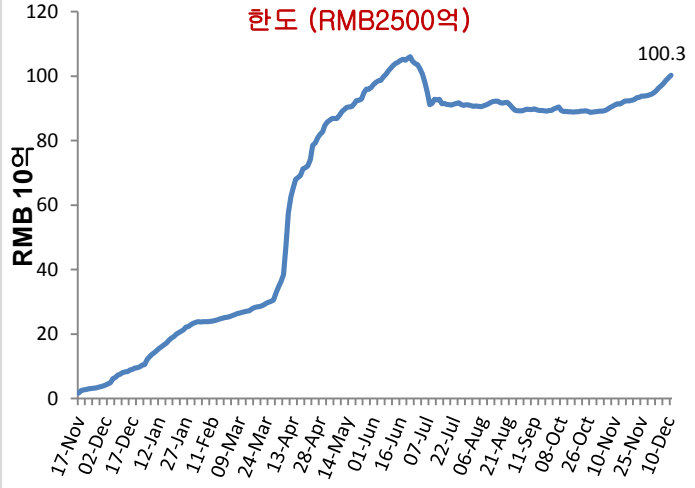
총 한도 사용 추이 ('14년 11월 17일 - '15년 12월 11일)
후구통

한도 (RMB 3000억)



총 한도 사용 추이 ('14년 11월 17일 - '15년 12월 11일)
강구통

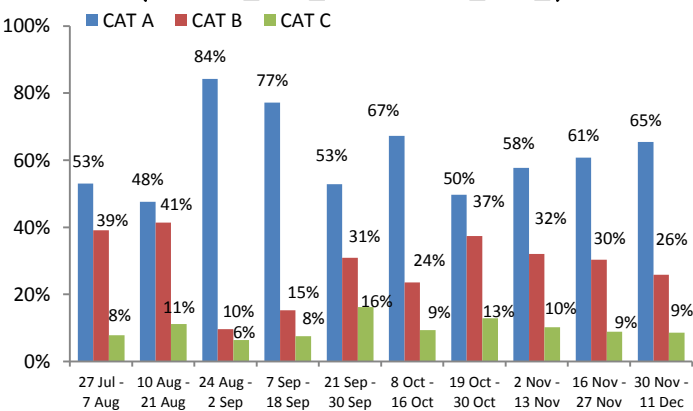
한도 (RMB 2500억)



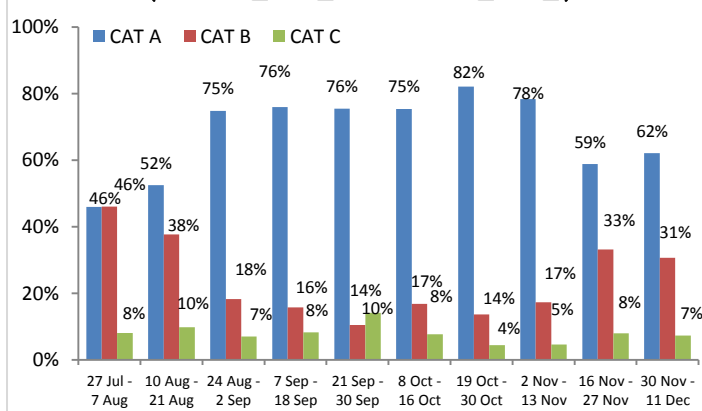
출처: 홍콩거래소, 2015년 12월 11일 기준

후구통 거래금액 분류

EP(거래소 회원사) 시장점유율 별 매수금액 분류
('15년 7월 27일 - '15년 12월 11일)



EP(거래소 회원사) 시장점유율 별 매도금액 분류
('15년 7월 27일 - '15년 12월 11일)



참고: CAT A EP (포지션 1-14), CAT B EP (포지션 15- 65), CAT C EP (포지션 >65). 기타 자세한 사항은 [여기](#)를 클릭하시기 바랍니다
출처: 홍콩거래소, '15년 12월 11일 기준, 11월 30일-12월 11일에 해당하는 거래금액

거래금액 기준 상위 10대 후구통/강구통 종목

총 거래금액 기준 상위 10대 A주 (후구통)

종목명 / 해당코드	평균 거래 규모(US\$)	매수금액 (US\$ 100만)	매도금액 (US\$ 100만)	총 거래금액 (US\$ 100만)	총 거래금액 비중(%)	시가총액 (US\$ 10억)	*주가 수익률	배당수익 (%)
1. 평안보험 Ping An Insurance (SH. 601318)	12,243	86	228	315	5.88	58	11x	1.24
2. 귀주모태주 Kweichow Moutai (SH. 600519)	10,582	110	80	190	3.56	41	17x	1.88
3. 상해국제공항 Shanghai Int'l Airport (SH. 600009)	4,107	131	38	169	3.15	9	24x	1.17
4. 상하이 자동차 SAIC Motor (SH. 600104)	4,185	90	30	119	2.23	35	8x	6.37
5. 중신증권 CITIC Securities (SH. 600030)	5,833	40	54	95	1.77	27	10x	1.58
6. 보리부동산 Poly Real Estate (SH. 600048)	4,839	51	36	87	1.62	17	9x	2.09
7. 초상은행 China Merchants Bank (SH. 600036)	8,092	29	50	79	1.48	54	7x	3.96
8. 해통증권 Haitong Securities (SH. 600837)	6,236	46	33	79	1.47	19	11x	1.65
9. 민생은행 China Minsheng Banking (SH. 600016)	6,315	34	44	78	1.45	40	7x	2.12
10. 흥업은행 Industrial Bank (SH. 601166)	9,378	30	47	77	1.44	47	6x	3.57

총 거래금액 기준 상위 10대 홍콩주 (강구통)

종목명 / 해당코드	평균 거래 규모 (US\$)	매수금액 (US\$ 100만)	매도금액 (US\$ 100만)	총 거래금액 (US\$ 100만)	총 거래금액 비중(%)	시가총액 (US\$ 10억)	*주가 수익률	배당수익 (%)
1. HSBC 홀딩스 HSBC Holdings (HK. 5)	39,293	330	1	332	14.06	152	11x	6.45
2. 중신은행 China CITIC Bank (HK. 998)	8,175	55	10	66	2.79	9	4x	N/A
3. 중국은행 Bank of China (HK. 3988)	16,629	42	13	55	2.34	36	4x	7.13
4. 중국해양유전서비스 China Oilfield Services (HK. 2883)	6,611	43	7	50	2.13	2	3x	9.30
5. 농업은행 Agricul. Bank of China (HK. 1288)	10,016	35	12	47	1.99	11	4x	7.98
6. 상해전기그룹 Shanghai Electric Group (HK. 2727)	6,363	24	15	39	1.65	2	17x	1.73
7. 광교그룹 China Hongqiao (HK. 1378)	5,023	26	9	35	1.48	3	3x	7.35
8. 중광핵전력 CGN Power (HK. 1816)	4,502	27	6	33	1.42	4	12x	0.12
9. 초상은행 China Merchants Bank (HK. 3968)	8,443	27	6	33	1.41	10	6x	4.85
10. 공상은행 ICBC (HK. 1398)	22,561	30	3	32	1.37	51	5x	7.17

출처: 상하이 증권거래소 및 홍콩거래소, 15년 12월 11일 기준, 11월 30일-12월 11일에 해당하는 거래금액 *과거 주가수익률(Historical P/E Ratio)

A+H 시가총액 기준 상위 10대 A+H 동시상장 종목

A+H 시가총액 기준 상위 10대 A+H 동시상장 종목

종목명 (A+H주)	A+H 시가총액 (US\$ 10억)	후구통 거래금액		강구통 거래금액		A주 시가총액 (US\$ 10억)	SSE 시가총액 순위	A주 대비 H주 프리미엄/ 할인
		매수 (US\$ 100만)	매도 (US\$ 100만)	매수 (US\$ 100만)	매도 (US\$ 100만)			
1. 공상은행 ICBC	242	22.75	43.94	29.67	2.67	192	2	-17.99%
2. 페트로차이나 PetroChina	222	4.75	7.67	28.58	3.47	208	1	-49.03%
3. 중국건설은행 China Construction Bank	169	8.65	18.80	19.25	5.11	8	87	-24.75%
4. 중국은행 Bank of China	168	25.02	30.48	41.76	13.33	132	4	-31.36%
5. 농업은행 Agricultural Bank of China	159	28.33	35.98	35.21	11.74	147	3	-25.49%
6. 중국생명보험 China Life Insurance	112	10.07	15.75	9.68	1.79	89	5	-26.22%
7. 평안보험 Ping An Insurance	97	86.29	228.49	11.18	0.77	58	7	-1.36%
8. 시노펙 China Petroleum & Chemical Crop.	86	8.28	12.82	28.18	2.81	72	6	-23.97%
9. 초상은행 China Merchants Bank	64	29.27	49.76	27.12	6.14	54	8	-13.87%
10. 교통은행 Bank of Communications	63	21.74	32.07	19.28	6.17	39	15	-31.21%

출처: 상하이 증권거래소 및 홍콩거래소, 15년 12월 11일 기준, 11월 30일-12월 11일에 해당하는 거래금액

발행주식 대비 비중(%) 기준 상위 10대 종목

상위 10대 상하이 증권거래소 종목(후구통)

종목코드	기업명	**발행/유통주 대비 비중(%)	총매수/매도금액 대비 비중 (%)	시가총액 (US\$ 10억)	*주가 수익률	배당수익 (%)	A주 대비 H주 프리미엄/할인
1 600009	상해국제공항 Shanghai International Airport	20.99	3.15	8.9	24x	1.17	N/A
2 603288	해천미업 Foshan Haitian Flavouring and Food	20.78	0.10	14.6	39x	1.35	N/A
3 600066	정주유통버스 Zhengzhou Yutong Bus	11.51	1.43	7.1	13x	3.23	N/A
4 600660	복요유리 FuYao Glass Industry Group	7.61	0.60	4.7	13x	5.00	0.97%
5 600315	상해화연합 Shanghai Jahwa United	6.21	0.52	4.1	28x	1.56	N/A
6 600690	청도하이얼 Qingdao Haier	6.19	N/A	9.4	14x	2.48	N/A
7 600519	귀주모태주 Kweichow Moutai	5.50	3.56	41.1	17x	1.88	N/A
8 600887	내몽고이리산업 Inner Mongolia Yili Industrial	4.89	1.27	13.9	21x	2.74	N/A
9 600900	장강전력 China Yangtze Power	4.79	1.28	34.6	19x	2.80	N/A
10 600276	황서제약 Jiangsu Hengrui Medicine	4.61	1.04	15.0	49x	0.16	N/A

상위 10대 홍콩거래소 종목(강구통)

종목코드	기업명	**발행/유통주 대비 비중(%)	총매수/매도금액 대비 비중 (%)	시가총액 (US\$ 10억)	*주가 수익률	배당수익 (%)	A주 대비 H주 프리미엄/할인
1 2880	대련항 Dalian Port (PDA)	23.90	0.97	0.4	21x	1.65	-55.70%
2 564	정주채탄장비 Zhengzhou Coal Mining Machinery	19.83	0.04	0.1	22x	1.37	-56.05%
3 1072	동방전기 Dongfang Electric Corporation	19.47	0.28	0.3	9x	1.52	-52.88%
4 553	남경판다전자 Nanjing Panda Electronics	19.26	0.08	0.2	33x	1.23	-66.57%
5 1108	낙양유리 Luoyang Glass	16.63	0.20	0.2	132x	N/A	-86.86%
6 874	백운산 Guangzhou Baiyunshan Pharm.	16.30	0.45	0.6	18x	1.75	-41.45%
7 2899	자금광업 Zijin Mining Group	15.15	1.17	1.4	14x	5.34	-54.14%
8 588	북경북진 Beijing North Star	14.24	0.16	0.2	8x	3.15	-61.10%
9 187	북경경성기전고빈 BJ Jingcheng Machinery Electric	14.14	N/A	0.1	86x	N/A	-66.16%
10 107	사천성유고속도로 Sichuan Expressway	13.91	0.19	0.3	6x	3.99	-56.66%

**차이나 커넥트 종목의 경우, 이 수치(%)는 상하이 증권거래소에서 발행된 유통가능한 A주의 총주식수 (B주, H주 및 기타 비유통주 제외) 대비 상하이-홍콩 증시 연계 제도에 의거한 중앙청산결제시스템(CCAS) 주식의 비중을 의미합니다. 그 외 종목의 경우, 이 수치(%)는 홍콩증권거래소("SEHK")에 상장된 총 주식 수 대비 CCAS 주식수의 비중을 의미합니다

출처: 상하이 증권거래소 및 홍콩거래소, 15년 12월 11일 기준, 11월 30일-12월 11일에 해당하는 거래금액 *과거 주가수익률(Historical P/E Ratio)

시장가치 기준 상위 10대 상하이-홍콩 증시 연계 종목

후구통(NB) 상위 10대 상하이-홍콩 증시 연계 종목

	종목코드	기업명	시장가치 (US\$ 100만)	*총 시장가치 대비 비중(%)	후구통 주식보유량 (100만)	**발행/유통주 대비 비중(%)	A주 대비 H주 프리미엄/ 할인
1	600519	귀주모태주 Kweichow Moutai	2,244	11.92	69	5.50	N/A
2	601318	평안보험 Ping An Insurance	1,102	5.86	207	1.92	-1.36%
3	600009	상해국제공항 Shanghai International Airport	1,056	5.61	230	20.99	N/A
4	600900	장강전력 China Yangtze Power	973	5.17	467	4.79	N/A
5	600066	정주유통버스 Zhengzhou Yutong Bus	695	3.69	219	11.51	N/A
6	600276	황서제약 Jiangsu Hengrui Medicine	686	3.64	90	4.61	N/A
7	600887	내몽고이리산업 Inner Mongolia Yili Industrial	660	3.51	294	4.89	N/A
8	600690	청도하이얼 Qingdao Haier	520	2.76	341	6.19	N/A
9	600036	초상은행 China Merchants Bank	498	2.65	191	0.93	-13.87%
10	600104	상해 자동차 SAIC Motor Corporation	426	2.26	136	1.23	N/A

강구통(SB) 상위 10대 상하이-홍콩 증시 연계 종목

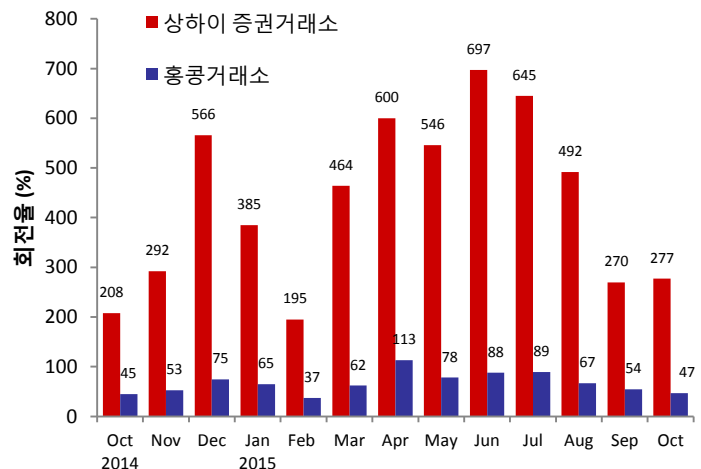
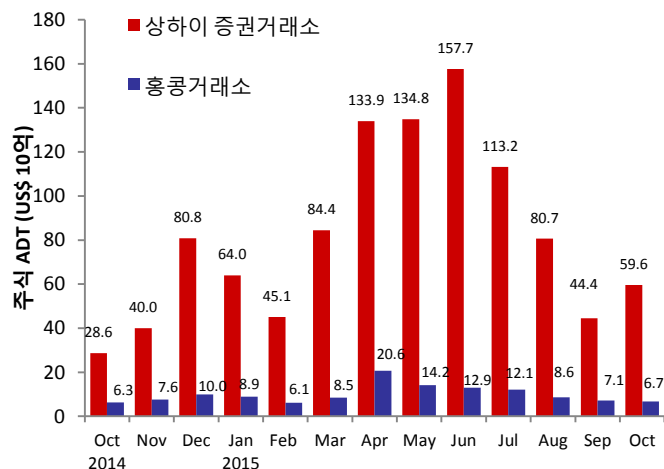
	종목코드	기업명	시장가치 (US\$ 100만)	*총 시장가치 대비 비중(%)	강구통 주식보유량 (100만)	**발행/유통주 대비 비중(%)	A주 대비 H주 프리미엄/ 할인
1	566	한능박막발전 Hanergy Thin Film Power	332	2.57	659	1.58	N/A
2	5	HSBC 홀딩스 HSBC Holdings	309	2.39	40	0.20	N/A
3	998	중신은행 CITIC Bank	284	2.19	463	3.11	-45.59%
4	700	텐센트 홀딩스 Tencent Holdings	283	2.19	15	0.16	N/A
5	1988	민생은행 China Minsheng Banking	276	2.13	297	4.29	-31.26%
6	656	복성국제 Fosun International	261	2.02	151	1.76	N/A
7	1766	중국중차 CRRCC Corporation	258	1.99	211	4.82	-38.45%
8	388	홍콩거래소 HKEx	250	1.93	10	0.82	N/A
9	2238	광주자동차 Guangzhou Automobile Group	218	1.69	236	10.66	-71.70%
10	2899	자금광업 Zijin Mining Group	214	1.66	874	15.15	-54.14%

출처: 상하이 증권거래소 및 홍콩거래소, 15년 12월 11일 기준, 11월 30일-12월 11일에 해당하는 거래금액

*총 시장가치는 상하이-홍콩 증시 연계 프로그램 하의 모든 후구통/강구통 종목들의 시가평가 가치(Mark to Market)를 의미합니다

**차이나 커넥트 종목의 경우, 이 수치(%)는 상하이 증권거래소에서 발행된 유통가능한 A주의 총주식수 (B주, H주 및 기타 비유통주 제외) 대비 상하이-홍콩 증시 연계 제도에 의거한 중앙청산결제시스템(CCAS) 주식의 비중을 의미합니다. 그 외 종목의 경우, 이 수치(%)는 홍콩증권거래소("SEHK")에 상장된 총 주식 수 대비 CCAS 주식수의 비중을 의미합니다.

일 평균 회전거래량(ADT) 및 회전을 추이



출처: 세계거래소연맹(WFE) 및 홍콩거래소, 2015년 10월 31일 기준, 홍콩거래소의 ADT 및 회전을 수치는 ETF 상품을 포함하나 워런트(warrants)는 제외합니다

December 2015						
Mon	Tue	Wed	Thu	Fri	Sat	Sun
	1	2	3	4	5	6
7	8	9	10	11	12	13
14	15	16	17	18	19	20
21	22	23	24	* 25	26	27
28	29	30	31			

* Hong Kong Public Holiday (Market Close for Northbound & Southbound Trading)
■ Two-way (Northbound & Southbound) Trading ■ Southbound Half Day Trading Only

January 2016						
Mon	Tue	Wed	Thu	Fri	Sat	Sun
				1	2	3
4	5	6	7	8	9	10
11	12	13	14	15	16	17
18	19	20	21	22	23	24
25	26	27	28	29	30	31

출처: 상하이 증권거래소 관련 페이지는 [여기](#)를 클릭하고 (중국어 버전만 제공함), 홍콩거래소는 [여기](#)를 참고하시기 바랍니다.
 * 12월 28일-31일 거래일정은 중국의 2016년도 공휴일 일정이 확정된 후 업데이트될 예정입니다.

2015년 12월 주요 경제 뉴스 및 지표

2015년 12월			
21/12/2015	HK: 종합 CPI YoY	31/12/2015	HK: 통화량 M1/M2/M3 HKD YoY HK: 재정수지 HKD
27/12/2015	CN: 산업이익(Industrial Profits) YoY	01/01/2016	CN: 제조업 PMI CN: 비제조업 PMI
28/12/2015	HK: 수출 YoY HK: 수입 YoY HK: 무역수지		

비고: CN - 중국, HK - 홍콩

상하이-홍콩 증시 연계 제도(후강통)에 대한 기타 자세한 정보는 이 곳을 통해 확인하실 수 있습니다.

웹사이트 : www.hkex.com.hk/chinaconnect
 이메일 : info@hkex.com.hk
 뉴스레터 : [이전 호](#)
 보도자료 : [2015년 11월 17일](#)

법적고지

본 뉴스레터는 정보제공만을 위한 것이며 법률적인 자문이나 세금과 관련한 자문에 해당하지 않습니다. 투자자들은 상하이-홍콩 증시 연계 제도의 거래 대상 주식을 거래함에 있어서 주의를 기울여야 합니다. 홍콩거래소(Hong Kong Exchanges and Clearing Limited)와 홍콩거래소의 자회사는 본 뉴스레터의 사용 또는 의존에 기인해 발생하는 그 어떠한 손실이나 피해에도 책임을 지지 않습니다.

차이나 커넥트거래소 회원사 (China Connect Exchange Participants) 목록

농은국제증권 ABCI Securities Company Limited	영황증권 Emperor Securities Limited	조풍증권(홍콩) Mega Securities (Hong Kong) Company Limited
아사특량자본관리 Astrum Capital Management Limited	안신국제증권(홍콩) Essence International Securities (Hong Kong) Limited	메릴린치 극동 Merrill Lynch Far East Limited
바클레이즈 캐피탈 아시아 Barclays Capital Asia Limited	장웅증권 Ever-Long Securities Company Limited	미래에셋자산관리(홍콩) Mirae Asset Wealth Management (HK) Limited
BNP 파리바 증권(아시아) BNP Paribas Securities (Asia) Limited	제일상해증권 First Shanghai Securities Limited	모건스탠리 홍콩 Morgan Stanley Hong Kong Securities Limited
중은국제증권 BOCI Securities Limited	제일금화증권 First Worldsec Securities Limited	중유증권 National Resources Securities Limited
교은국제증권 BOCOM International Securities Limited	방정증권 Founder Securities (Hong Kong) Limited	군영증권 Noble Securities Company Limited
요재증권(H.K.) Bright Smart Securities International(H.K.) Limited	푸분증권(홍콩) Fubon Securities (Hong Kong) Limited	OCBC윙항증권 OCBC Wing Hang Shares Brokerage Co. Limited
재통국제증권 Caitong International Securities Co., Limited	풀브라이트증권 Fulbright Securities Limited	동방증권(홍콩) Orient Securities (Hong Kong) Limited
국태증권 Cathay Securities (Hong Kong) Limited	겔호증권 Get Nice Securities Limited	필립증권(홍콩) Phillip Securities (Hong Kong) Limited
건은(CCB)국제증권 CCB International Securities Limited	광발증권(홍콩) GF Securities (Hong Kong) Brokerage Limited	보생기화 Po Sang Futures Limited
사부증권 Celestial Securities Limited	골드만삭스증권(아시아) Goldman Sachs (Asia) Securities Limited	통일증권(홍콩) Prudential Securities (Hong Kong) Limited
장강증권(HK) Changjiang Securities Brokerage (HK) Limited	괘대증권 Grand Cartel Securities Company Limited	푸르덴셜증권 Prudential Brokerage Limited
치부증권 Chief Securities Limited	제일상해증권 First Shanghai Securities Limited	화부가락증권 Quam Securities Company Limited
중국광대증권(HK) China Everbright Securities (HK) Limited	국도증권(홍콩) Guodu Securities (Hong Kong) Limited	회신리재 Realink Financial Trade Limited
중국은하국제증권(홍콩) China Galaxy International Securities (Hong Kong) Co., Limited	국신증권(HK) Guosen Securities (HK) Brokerage Company, Limited	서동자본시장 Reorient Capital Markets Limited
홍중국제증권 China Industrial Securities International Brokerage Limited	국태안민증권(홍콩) Guotai Junan Securities (Hong Kong) Limited	RHB OSK증권 홍콩 RHB OSK Securities Hong Kong Limited
중금공사(CICC)홍콩증권 China International Capital Corporation Hong Kong Securities Limited	국원증권(홍콩) Guoyuan Securities Brokerage (Hong Kong) Limited	샌포드 번스타인(홍콩) Sanford C. Bernstein (Hong Kong) Limited
중투증권 China Investment Securities International Brokerage Limited	해통국제증권 Haitong International Securities Company Limited	법국홍업증권(HK) SG Securities (HK) Limited
초상증권(HK) China Merchants Securities (HK) Co., Limited	항생증권 Hang Seng Securities Limited	상온증권 Shacom Securities Limited
중신건투증권 China Securities (International) Brokerage Company Limited	항리증권(HK) Hani Securities (HK) Limited	신만광원증권 Shenwan Hongyuan Securities (H.K.) Limited
창흥증권 Chong Hing Securities Limited	황화국제증권유한공사 HGNH International Securities Co., Limited	화성증권 Sino Grade Securities Limited
주생생증권 Chow Sang Sang Securities Limited	홍공국제증권 Hong Kong International Securities Limited	시노링크증권(홍콩) Sinolink Securities (Hong Kong) Company Limited
함풍증권 Christfund Securities Limited	HSBC 증권(홍콩) HSBC Broking Securities (Hong Kong) Limited	시노팩증권(아시아) SinoPac Securities (Asia) Limited
CIMB증권 CIMB Securities Limited	HSBC 증권(아시아) HSBC Securities Brokers (Asia) Limited	남화증권 South China Securities Limited
신달국제증권 Cinda International Securities Limited	화태금융지주(홍콩) Huatai Financial Holdings (Hong Kong) Limited	사우스웨스트증권(홍콩) Southwest Securities (HK) Brokerage Limited
시타델 증권(홍콩) Citadel Securities (Hong Kong) Limited	허씨형제금융그룹 Hui's Brothers Financial Group Limited	신홍기투자 Sun Hung Kai Investment Services Limited
중신증권(HK) CITIC Securities Brokerage (HK) Limited	일통증권 I-Access Investors Limited	서스키하니 홍콩 Susquehanna Hong Kong Limited
씨티그룹 글로벌 마켓 아시아 Citigroup Global Markets Asia Limited	공은국제증권 ICBC International Securities Limited	대휘증권 Talfair Securities Limited
CLS 유한공사 CLS Limited	인스티넷 퍼시픽 Instinet Pacific Limited	중투증권 Taiping Securities (HK) Co Limited
CM증권(홍콩) CM Securities (Hongkong) Company Limited	인터랙티브 브로커스 홍콩 Interactive Brokers Hong Kong Limited	도요증권 아시아 Toyo Securities Asia Limited
초은국제증권 CMB International Securities Limited	J.P. 모건증권(홍콩) J.P. Morgan Broking (Hong Kong) Limited	동성증권(중개) Tung Shing Securities (Brokers) Limited
중국복합증권 CNI Securities Group Limited	부서금융 Jefferies Hong Kong Limited	동태증권 Tung Tai Securities Company Limited
경화산일증권 Core Pacific-Yamaichi Securities (H.K.) Limited	JTI증권 JTI Securities Limited	UBS 증권 홍콩 UBS Securities Hong Kong Limited
크레디트스위스증권(홍콩) Credit Suisse Securities (Hong Kong) Limited	KGI증권(홍콩) KGI Securities (Hong Kong) Limited	UOB 카이이헌(홍콩) UOB Kay Hian (Hong Kong) Limited
군익증권(HK) CSC Securities (HK) Limited	김영증권(홍콩) Kim Eng Securities (Hong Kong) Limited	미건증권 Upbest Securities Company Limited
대우증권(홍콩) Daewoo Securities (Hong Kong) Limited	킹스턴증권 Kingston Securities Limited	승리증권 Victory Securities Company Limited
대신증권 Dah Sing Securities Limited	곤대증권(금은) Kuentai Securities (Kam Ngan) Company Limited	만영증권 Win Wind Securities Limited
DBS 비커스증권(HK) DBS Vickers (Hong Kong) Limited	육복증권(홍콩) Luk Fook Securities (HK) Limited	광고증권 Wocom Securities Limited
도이치증권 아시아 Deutsche Securities Asia Limited	맥쿼리 캐피탈 증권 Macquarie Capital Securities Limited	유안티증권(홍콩) Yuantai Securities (Hong Kong) Company Limited
동아증권 East Asia Securities Company Limited	만리풍증권 Malahon Securities Limited	월수증권 Yue Xiu Securities Company Limited
중신증권(HK) CITIC Securities Brokerage (HK) Limited	원부증권(홍콩) Masterlink Securities(HK) Corporation Limited	중태국제증권 Zhongtai International Securities Limited

합계: 총 123개 차이나 커넥트 거래소 회원사

(2015년 12월 15일 기준)

본 방단은 웹사이트에 게재되어 있습니다. [여기를 클릭](#) 하시기 바랍니다.

상하이-홍콩 증시 연계 제도

연계 거래소 회원사 (Trade-through Exchange Participants) 목록

종아증권 Asia-Pac Securities Limited	형달국제금융 Hantec Group International Finance Limited	서동금융시장 유한공사 Reorient Financial Markets Limited
고승증권 Audrey Chow Securities Limited	형달국제금융 Hantec Group International Finance Limited	부명증권 유한공사 Riche Bright Securities Limited
백리증권 Baili Securities Company Limited	형달증권 Hantec Securities Co. Limited	성원증권 Sheng Yuan Securities Limited
백천증권 BC Securities Group Limited	연합증권 Head & Shoulders Securities Limited	남양증권 South Ocean Securities Limited
BMI 증권 BMI Securities Limited	홍위연합증권 Hing Wai Allied Securities Limited	신보성증권 SPS Securities Limited
Boom.com 유한공사 Boom.com Limited	호풍증권투자 Ho Fung Shares Investment Limited	상회증권 Stockwell Securities Limited
억성증권 Brilliant Norton Securities Company Limited	중성국제증권 iSTAR International Securities Co. Limited	실덕증권 Success Securities Limited
동신증권 Business Securities Limited	재팬아시아증권 Japan Asia Securities Limited	태양국제증권 Sun International Securities Limited
융덕증권 Capitec Securities Limited	집미증권 Jimei Securities Limited	대덕증권(아시아) Tai Tak Securities (Asia) Limited
동향국제금융 CES Capital International (Hong Kong) Co., Limited	일성가부증권 JS Cresvale Securities International Limited	타이완 콘코드 캐피탈 증권(홍콩) Taiwan Concord Capital Securities (Hong Kong) Limited
화신증권 China System Securities Limited	군양증권 Jun Yang Securities Company Limited	전신수마증권 유한공사 Telecom Digital Securities Limited
중국은성증권 China Yinsheng Securities Limited	가신증권 Kaiser Securities Limited	가유증권 Treasure Securities Limited
회업증권 Delta Asia Securities Limited	KCG 증권 아시아 KCG Securities Asia Limited	이광금융 Trinity Finance Investment Limited
용부증권 Delta Wealth Securities Limited	고씨형제증권 Ko's Brother Securities Company Limited	회영증권 VC Brokerage Limited
복역증권유한공사 Formax Securities Limited	리포증권 Lippo Securities Limited	영봉증권유한공사 Win Fung Securities Limited
부태중순증권 FP Sino-Rich Securities & Futures Limited	만조풍국제증권 Marigold International Securities Limited	광왕증권 Win Wong Securities Limited
복요증권 Geminis Securities Limited	동영아주증권 Oriental Patron Securities Limited	영풍증권 Wing Fung Securities Limited
젠팅증권 Genting Securities Limited	태평기업증권 Pacific Foundation Securities Limited	영룡증권 Wing Lung Securities Limited
가룡증권 GLS Securities Limited	박대증권 Partners Capital Securities Limited	영태증권 Wintech Securities Limited
대당금융(증권) Grand Investment (Securities) Limited	PC 증권 PC Securities Limited	영통증권 Wintone Securities Limited
GT 캐피탈 GT Capital Limited	중국평안증권(홍콩) Ping An of China Securities (Hong Kong) Company Limited	화풍증권 Wo Fung Securities Company Limited
국호자본 GuocoCapital Limited	보기증권 Po Kay Securities & Shares Company Limited	익고증권 Yicko Securities Limited
개성증권 Halcyon Securities Limited	요준금융 Prominence Financials Limited	합계: 68개 연계 거래소 회원사 (2015년 12월 17일 기준)

본 명단은 웹사이트에 게재되어 있습니다: [여기를](#) 클릭하시기 바랍니다.