

이 뉴스레터는 격주로 발행되며, 상하이-홍콩 증시 연계 제도에 관한 통계자료 및 거래일정, 주요 경제지표 발표 일정 등을 정기적으로 제공해드립니다.

이번 호 소식

- 시장 개요
- 후강통 최신 업데이트
- 후구통 및 강구통의 일일 거래금액
- 후구통 및 강구통의 총 한도 사용추이
- 후구통 거래금액 분류
- 발행주식 대비 비중(%) 기준 상위 10대 종목
- 시장가치 기준 상위 10대 상하이-홍콩 증시 연계 종목
- 일 평균 회전거래량 및 회전을 추이
- 거래금액 기준 상위 10대 후구통 및 강구통 종목
- 2016년 7월 및 8월 거래일정
- 2016년 7월 및 8월 주요 경제 뉴스 및 지표

시장 개요

- 2016년 7월 4일부터 7월 15일까지 후구통(Northbound)의 일 평균 거래금액은 RMB 31억4,400만 이었고, 강구통(Southbound)의 일 평균 거래금액은 HK\$ 34억8,700만 이었습니다.
- 2016년 7월 15일 기준, 후구통의 순매수 누적금액은 RMB 1,403억 이었고, 강구통의 순매수 누적금액은 RMB 2,013억 이었습니다.

후강통 - 최신 업데이트

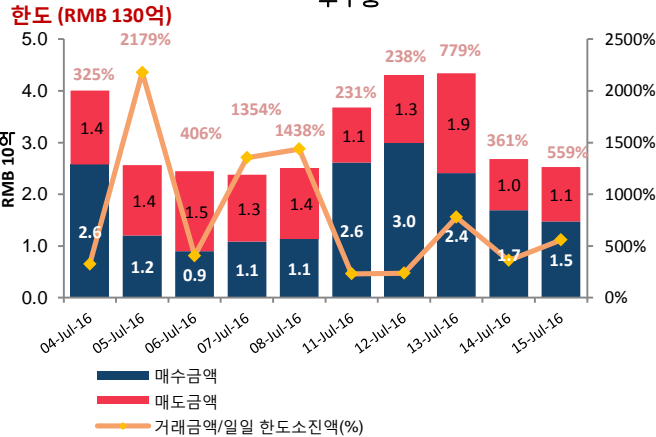
후강통 - 청산

- 2016년 7월 8일 (참조: CD/DNS/CCASS/166/2016)
화원부동산(Huayuan Property Co., Ltd.) (CCASS 종목코드: 90743) (SSE 종목코드: 600743) - 유상증자 계획 관련 주요 내용

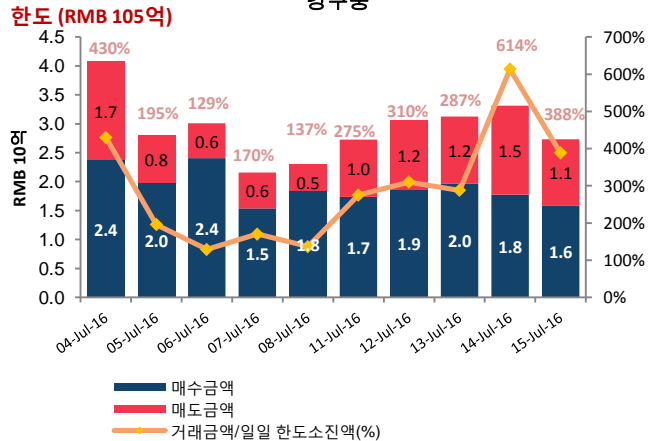
자세한 내용은 이 [링크](#)를 참고하시기 바랍니다.

일일 거래금액

일일 거래금액 (2016년 7월 4일 - 7월 15일)
후구통

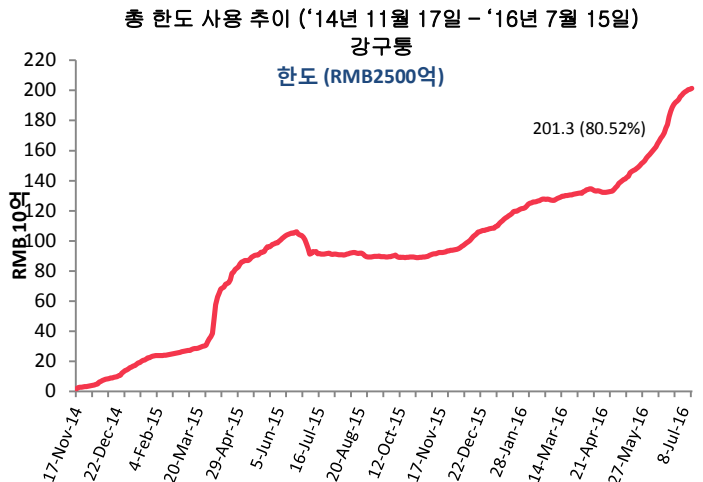
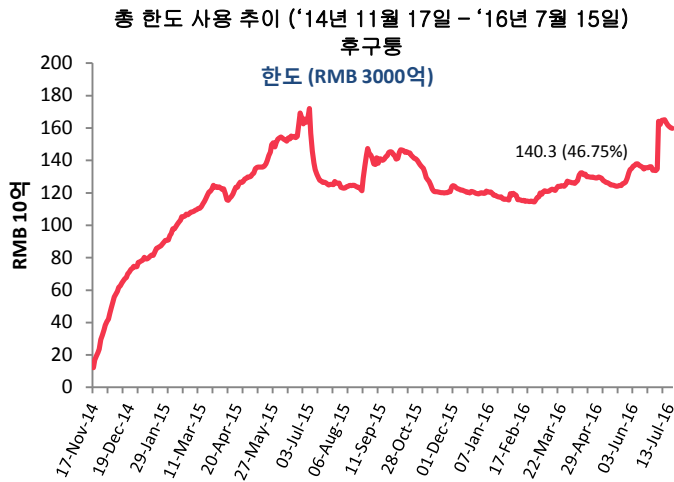


일일 거래금액 (2016년 7월 4일 - 7월 15일)
강구통



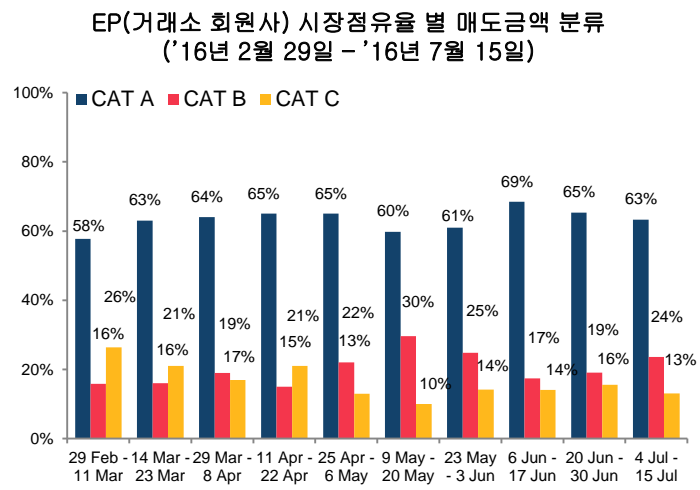
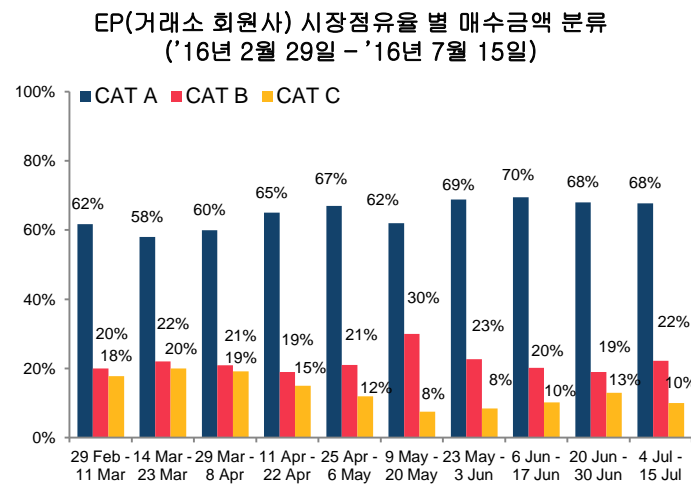
출처: 홍콩거래소, 2016년 7월 15일 기준, 2016년 7월 4일 - 7월 15일에 해당하는 거래금액

총 한도 사용 추이



출처: 홍콩거래소, 2016년 7월 15일 기준

후구통 거래금액 분류



참고: CAT A EP (포지션 1-14), CAT B EP (포지션 15- 65), CAT C EP (포지션 >65). 기타 자세한 사항은 여기를 클릭하시기 바랍니다
출처: 홍콩거래소, 2016년 7월 15일 기준, 2016년 2월 29일 - 7월 15일에 해당하는 거래금액



상위 10대 상하이 증권거래소 종목(후구통)

	종목코드	기업명	**발행/유통주 대비 비중(%)	총매수/매도금액 대비 비중(%)	시가총액 (US\$ 10억)	*주가수익률	배당수익 (%)	A주 대비 H주 프리미엄/할인
1	603288	해천미업 Foshan Haitian Flavouring And Food	25.78	0.27	11.99	32x	1.88	N/A
2	600009	상해국제공항 Shanghai International Airport	25.77	1.17	8.03	21x	1.58	N/A
3	600066	정주유통버스 Zhengzhou Yutong Bus	12.84	1.98	6.89	14x	6.86	N/A
4	600660	복요유리 Fuyao Glass Industry Group	11.13	2.39	4.21	15x	4.87	5.14%
5	603698	항천공정 Changzheng Engineering	9.85	0.90	1.72	45x	0.66	N/A
6	600690	청도하이얼 Qingdao Haier	7.28	1.44	7.58	13x	2.05	N/A
7	600887	내몽고이리실업그룹 Inner Mongolia Yili	6.16	3.11	13.15	23x	2.43	N/A
8	600519	궈주모태주 Kweichow Moutai	5.88	11.29	47.22	25x	1.94	N/A
9	600276	항서제약 Jiangsu Hengrui Medicine	5.86	1.51	13.68	44x	0.19	N/A
10	600900	장강전력 China Yangtze Power	5.59	1.64	40.23	19x	3.02	N/A

상위 10대 홍콩거래소 종목(강구통)

	종목코드	기업명	**발행/유통주 대비 비중(%)	총매수/매도금액 대비 비중(%)	시가총액 (US\$ 10억)	*주가수익률	배당수익 (%)	A주 대비 H주 프리미엄/할인
1	861	신주디지털홀딩스 Digital China Holdings	27.44	0.72	0.92	9.79x	N/A	N/A
2	187	경성기전 Beijing Jingcheng Machinery Electric	25.51	0.15	0.04	N/A	N/A	-71.28%
3	553	남경판다전자 Nanjing Panda Electronics	23.57	0.07	0.19	32.08x	1.32	-68.80%
4	1072	동방전기 Dongfang Electric	22.73	0.11	0.27	27.02x	1.15	-47.56%
5	564	정주채탄장비 Zhengzhou Coal Mining Machinery	22.00	0.03	0.11	109.39x	0.28	-51.34%
6	874	백운산 Guangzhou Baiyunshan Pharmaceutical Holdings	21.41	0.76	0.57	16.67x	N/A	-36.08%
7	2880	대련항 Dalian Port (PDA)	20.33	0.04	0.99	26.3x	2.57	-51.50%
8	107	사천성 Sichuan Expressway	19.45	0.10	0.31	6.91x	3.49	-51.35%
9	588	북경북진실업 Beijing North Star	17.17	0.08	0.23	9.25x	2.86	-50.36%
10	2727	상해전기그룹 Shanghai Electric	16.64	0.47	1.26	17x	N/A	-64.50%

*과거 주가수익률(Historical P/E Ratio)

**차이나 커벳트 종목의 경우, 이 수치(%)는 상하이 증권거래소에서 발행된 유통가능한 A주의 총주식수 (B주, H주 및 기타 비유통주 제외) 대비 상하이-홍콩 증시 연계 제도에 의거한 중앙청산결제시스템(CCASS) 주식의 비중을 의미합니다. 그 외 종목의 경우, 이 수치(%)는 홍콩증권거래소("SEHK")에 상장된 총 주식 수 대비 CCASS 주식수의 비중을 의미합니다

출처: 상하이 증권거래소 및 홍콩거래소, 2016년 7월 15일 기준, 2016년 7월 4일 - 7월 15일에 해당하는 거래금액

시장가치 기준 상위 10대 상하이-홍콩 증시 연계 종목

후구통(NB) 상위 10대 상하이-홍콩 증시 연계 종목							
순위	종목코드	기업명	시장가치 (US\$ 100만)	*총 시장가치 대비 비중(%)	후구통 주식보유량 (100만)	**발행/유통주 대비 비중(%)	A주 대비 H주 프리미엄/ 할인
1	600519	귀주모태주 Kweichow Moutai	3,496	15.55	74	5.88	N/A
2	600009	상해국제공항 Shanghai International Airport	1,144	5.09	282	25.77	N/A
3	600900	장강전력 China Yangtze Power	1,075	4.78	545	5.59	N/A
4	600887	내몽고이리실업그룹 Inner Mongolia Yili	1,025	4.56	372	6.16	N/A
5	600276	항서제약 Jiangsu Hengrui Medicine	882	3.92	137	5.86	N/A
6	600066	정주우통버스 Zhengzhou Yutong Bus	797	3.54	244	12.84	N/A
7	601318	평안보험 Ping An Insurance	764	3.40	157	1.45	-2.99%
8	600030	중신증권 CITIC Securities	684	3.04	273	2.78	-10.71%
9	600690	청도하이얼 Qingdao Haier	617	2.74	400	7.28	-19.84%
10	600036	초상은행 China Merchants Bank	552	2.45	216	1.05	N/A

강구통(SB) 상위 10대 상하이-홍콩 증시 연계 종목

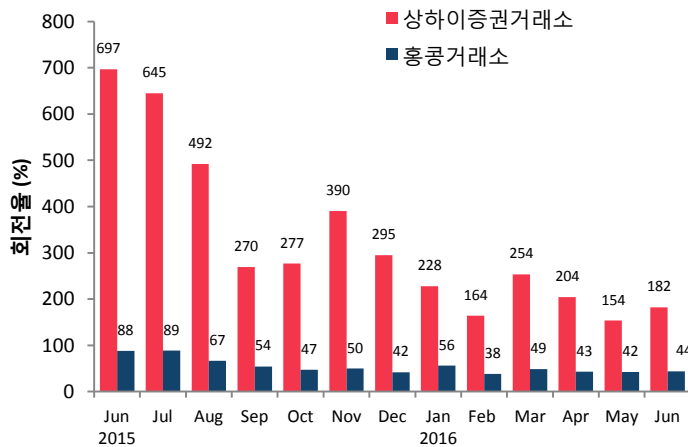
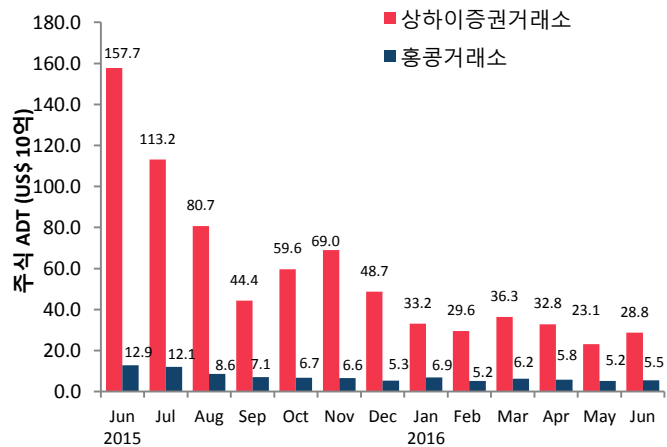
순위	종목코드	기업명	시장가치 (US\$ 100만)	*총 시장가치 대비 비중(%)	강구통 주식보유량 (100만)	**발행/유통주 대비 비중(%)	A주 대비 H주 프리미엄/ 할인
1	5	HSBC 홀딩스 HSBC	3,201	10.68	501	2.53	N/A
2	939	중국건설은행 CCB	3,084	10.29	4,424	1.84	-8.03%
3	1398	공상은행 ICBC	1,679	5.60	3,002	3.46	-13.07%
4	3968	초상은행 China Merchants Bank	949	3.17	427	9.29	-12.87%
5	700	Tencent 홀딩스 Tencent Holdings	759	2.53	32	0.34	N/A
6	3988	중국은행 Bank of China	537	1.79	1,310	1.57	-17.37%
7	998	중신은행 China CITIC Bank	521	1.74	829	5.57	-30.32%
8	1378	중국광교 China Hongqiao	451	1.50	621	8.56	N/A
9	386	시노펙 China Petroleum & Chemical	395	1.32	529	2.07	2.84%
10	2238	광주자동차 Guangzhou Automobile	339	1.13	258	11.67	-61.31%

* 총 시장가치는 상하이-홍콩 증시 연계 프로그램 하의 모든 후구통/강구통 종목들의 시가평가 가치(Mark to Market)를 의미합니다.

** 차이나 커넥트 종목의 경우, 이 수치(%)는 상하이 증권거래소에서 발행된 유통가능한 A주의 총주식수 (B주, H주 및 기타 비유통주 제외) 대비 상하이-홍콩 증시 연계 제도에 의거한 중앙청산결제시스템(CCASS) 주식의 비중을 의미합니다. 그 외 종목의 경우, 이 수치(%)는 홍콩증권거래소("SEHK")에 상장된 총 주식 수 대비 CCASS 주식수의 비중을 의미합니다.

출처: 상하이 증권거래소 및 홍콩거래소, 2016년 7월 15일 기준, 2016년 7월 4일 - 7월 15일에 해당하는 거래금액

일 평균 회전거래량(ADT) 및 회전을 추이



출처: 세계거래소연맹(WFE) 및 홍콩거래소, 2016년 6월 30일 기준, 홍콩거래소의 ADT 및 회전을 수치는 ETF 상품을 포함하나 워런트(warrants)는 제외합니다.



총 거래금액 기준 상위 10대 A주 (후구통)

종목명 / 종목코드	평균 거래 규모(US\$)	매수금액 (US\$ 100만)	매도금액 (US\$ 100만)	총 거래금액 (US\$ 100만)	총 거래금액 비중(%)	시가총액 (US\$ 10억)	*주가 수익률	배당수익 (%)
1. 귀주모태주 Kweichow Moutai (SH. 600519)	11,283	186	276	462	11.29	59	25x	1.94
2. 내몽고이리실업그룹 Inner Mongolia Yili (SH.600887)	4,974	43	84	127	3.11	17	23x	2.43
3. 해라시멘트 Anhui Conch Cement (SH.600585)	4,000	70	34	104	2.54	9	12x	2.74
4. 상해자동차 SAIC Motor (SH.600104)	4,905	85	15	100	2.45	35	8x	6.35
5. 중신증권 CITIC Securities (SH. 600030)	8,090	64	36	100	2.45	25	11x	2.97
6. 평안보험 Ping An Insurance (SH. 601318)	9,156	54	45	98	2.41	53	10x	2.15
7. 복요유리 FuYao Glass Industry (SH.600660)	3,422	74	24	98	2.39	5	15x	4.87
8. 민생은행 China Minsheng Banking (SH. 600016)	8,071	44	43	87	2.12	41	7x	3.46
9. 정주우통버스 Zhengzhou Yutong Bus (SH.600066)	2,729	40	41	81	1.98	7	14x	6.86
10. 장강전력 China Yangtze Power (SH.600900)	6,703	51	16	67	1.64	43	19x	3.02

총 거래금액 기준 상위 10대 홍콩주 (강구통)

종목명/ 종목코드	평균 거래 규모(US\$)	매수금액 (US\$ 100만)	매도금액 (US\$ 100만)	총 거래금액 (US\$ 100만)	총 거래금액 비중(%)	시가총액 (US\$ 10억)	*주가 수익률	배당수익 (%)
1. 중국건설은행 CCB (HK.939)	37,092	737	94	830	18.68	168	5x	6.04
2. HSBC홀딩스 HSBC (HK.5)	27,386	395	21	416	9.37	127	10x	7.98
3. 공상은행 ICBC (HK.1398)	33,078	60	91	151	3.40	49	5x	6.34
4. 텐센트 홀딩스 Tencent (HK.700)	26,106	104	32	135	3.05	224	50x	0.25
5. 자금광업 Zijin Mining Group (HK.2899)	11,696	40	66	106	2.38	2	33x	2.36
6. 중국중신은행 China CITIC Bank (HK.998)	9,265	60	29	89	2.00	9	5x	5.15
7. 초상은행 China Merchants Bank (HK.3968)	14,237	48	27	75	1.69	10	6x	4.70
8. 풍성공고 Fullshare Holdings (HK.607)	12,987	35	26	61	1.38	7	32x	0.35
9. 화능국제 Huaneng Power International (HK.902)	8,320	38	20	58	1.30	3	4x	12.17
10. 길리자동차 Geely Automobile (HK.175)	11,437	41	10	50	1.14	5	15x	0.82

*과거 주가수익률(Historical P/E Ratio)

출처: 상하이 증권거래소 및 홍콩거래소, 2016년 7월 15일 기준, 2016년 7월 4일 - 7월 15일에 해당하는 거래금액

July 2016						
Mon	Tue	Wed	Thu	Fri	Sat	Sun
				★ 1	2	3
■ 4	■ 5	■ 6	■ 7	■ 8	9	10
■ 11	■ 12	■ 13	■ 14	■ 15	16	17
■ 18	■ 19	■ 20	■ 21	■ 22	23	24
■ 25	■ 26	■ 27	■ 28	■ 29	30	31

★ Hong Kong Public Holiday (Market Close for Northbound & Southbound Trading)
 ■ Two-way (Northbound & Southbound) Trading

August 2016						
Mon	Tue	Wed	Thu	Fri	Sat	Sun
■ 1	■ 2	■ 3	■ 4	■ 5	6	7
■ 8	■ 9	■ 10	■ 11	■ 12	13	14
■ 15	■ 16	■ 17	■ 18	■ 19	20	21
■ 22	■ 23	■ 24	■ 25	■ 26	27	28
■ 29	■ 30	■ 31				

■ Two-way (Northbound & Southbound) Trading

출처: 상하이 증권거래소 관련 페이지는 [여기를](#) 클릭하고 (중국어 버전만 제공함), 홍콩거래소는 [여기를](#) 참고하시기 바랍니다.

2016년 7월 및 8월 주요 경제 뉴스 및 지표

2016년 7월 및 8월

26/07/2016	<ul style="list-style-type: none"> HK: 수출 YoY HK: 수입 YoY HK: 무역수지 	03/08/2016	<ul style="list-style-type: none"> CN: 카이신(Caixin) 중국 서비스 PMI CN: 카이신(Caixin) 중국 종합 PMI
29/07/2016	<ul style="list-style-type: none"> HK: 통화량 M1/M2/M3 HKD YoY 	05/08/2016	<ul style="list-style-type: none"> HK: 외환보유고
01/08/2016	<ul style="list-style-type: none"> CN: 제조업 PMI CN: 카이신(Caixin) 중국 제조업 PMI 	07/08/2016	<ul style="list-style-type: none"> CN: 외환보유고
02/08/2016	<ul style="list-style-type: none"> HK: 소매판매액 YoY 	08/08/2016	<ul style="list-style-type: none"> CN: 무역수지 CN: 수출 YoY CN: 수입 YoY CN: 외국인직접투자 YoY RMB

비고: CN - 중국, HK - 홍콩

상하이-홍콩 증시 연계 제도(후강통)에 대한 기타 자세한 정보는 이 곳을 통해 확인하실 수 있습니다.

웹사이트 : www.hkex.com.hk/chinaconnect
 이메일 : info@hkex.com.hk
 뉴스레터 : [지난 호](#)
 보도자료 : [2015년 11월 17일](#)

모든 차이나 커넥트 거래소 회원사(China Connect Exchange Participants)의 목록을 보려면 [여기](#) 를 클릭하시고, 모든 연계 거래소 회원사(Trade-through Exchange Participants)의 목록은 [여기](#) 를 클릭하시기 바랍니다.

법적고지

본 뉴스레터는 정보제공만을 위한 것이며 법률적인 자문이나 세금과 관련한 자문에 해당하지 않습니다. 투자자들은 상하이-홍콩 증시 연계 제도의 거래 대상 주식을 거래함에 있어서 주의를 기울여야 합니다. 홍콩거래소(Hong Kong Exchanges and Clearing Limited)와 홍콩거래소의 자회사는 본 뉴스레터의 사용 또는 의존에 기인해 발생하는 그 어떠한 손실이나 피해에도 책임을 지지 않습니다.