

이 뉴스레터는 격주로 발행되며, 상하이-홍콩 증시 연계 제도에 관한 통계자료 및 거래일정, 주요 경제지표 발표 일정 등을 정기적으로 제공해드립니다.

**이번 호 소식**

- 시장 개요
- 후강통 최신 업데이트
- 후구통 및 강구통의 일일 거래금액
- 후구통 및 강구통의 총 한도 사용추이
- 후구통 거래금액 분류
- 발행주식 대비 비중(%) 기준 상위 10대 종목
- 시장가치 기준 상위 10대 상하이-홍콩 증시 연계 종목
- 일 평균 회전거래량 및 회전을 추이
- 거래금액 기준 상위 10대 후구통 및 강구통 종목
- 2016년 8월 및 9월 거래일정
- 2016년 8월 주요 경제 뉴스 및 지표

**시장 개요**

- 2016년 7월 18일부터 7월 29일까지 후구통(Northbound)의 일 평균 거래금액은 RMB 26억4,600만이었으며, 강구통(Southbound)의 일 평균 거래금액은 HK\$ 23억200만이었습니다.
- 2016년 7월 29일 기준, 후구통의 순매수 누적금액은 RMB 1,447억이었고, 강구통의 순매수 누적금액은 RMB 2,008억이었습니다.

**후강통 - 최신 업데이트**

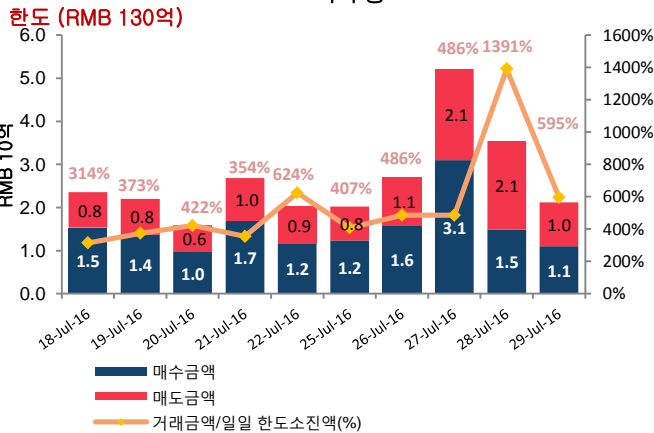
**후강통 - 트레이딩**

- 2016년 7월 28일 (참조: CT/038/16) 비상상황에서의 시스템 복구를 위한 AMS/3 및 CSC 시스템 정기 리허설이 2016년 8월 27일에 수행될 예정입니다.

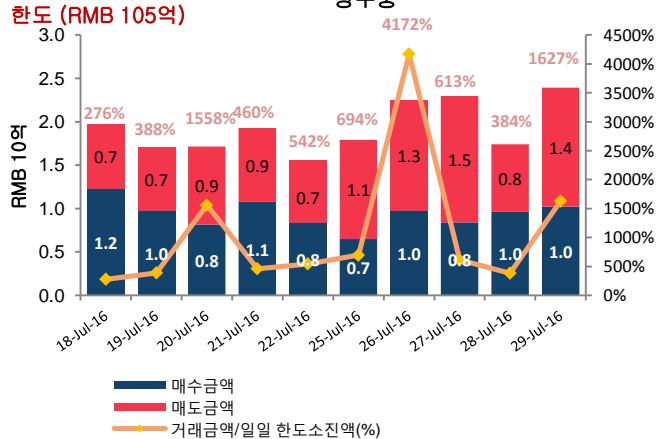
자세한 내용은 이 [링크](#)를 참고하시기 바랍니다.

**일일 거래금액**

일일 거래금액 (2016년 7월 18일-7월 29일)  
후구통



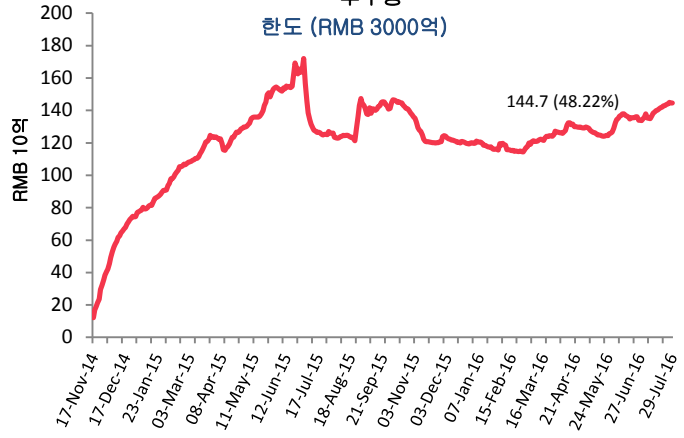
일일 거래금액 (2016년 7월 18일-7월 29일)  
강구통



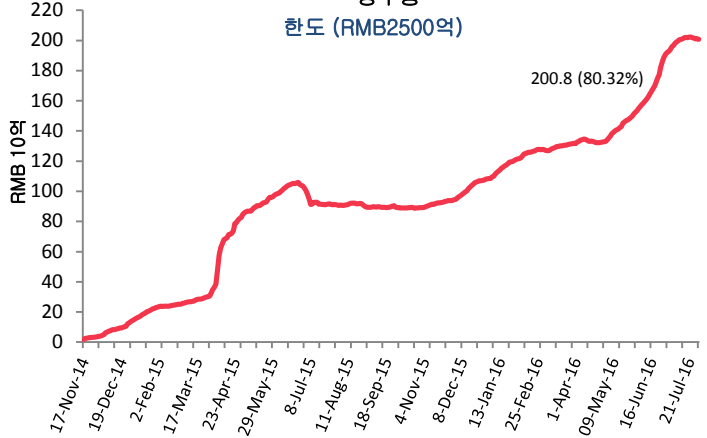
출처: 홍콩거래소, 2016년 7월 29일 기준, 2016년 7월 18일 - 7월 29일에 해당하는 거래금액

# 총 한도 사용 추이

총 한도 사용 추이 ('14년 11월 17일 - '16년 7월 29일)  
후구통  
한도 (RMB 3000억)



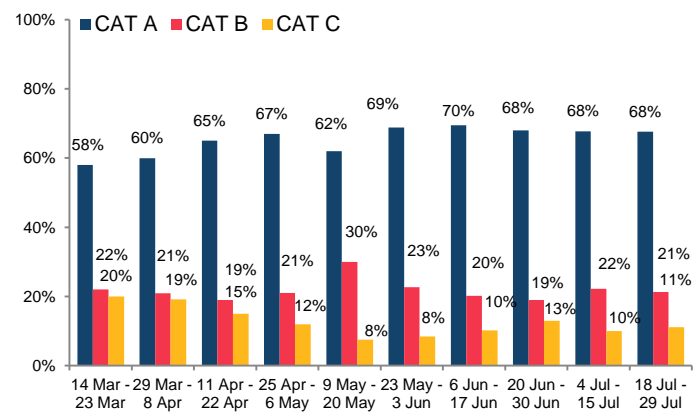
총 한도 사용 추이 ('14년 11월 17일 - '16년 7월 29일)  
강구통  
한도 (RMB2500억)



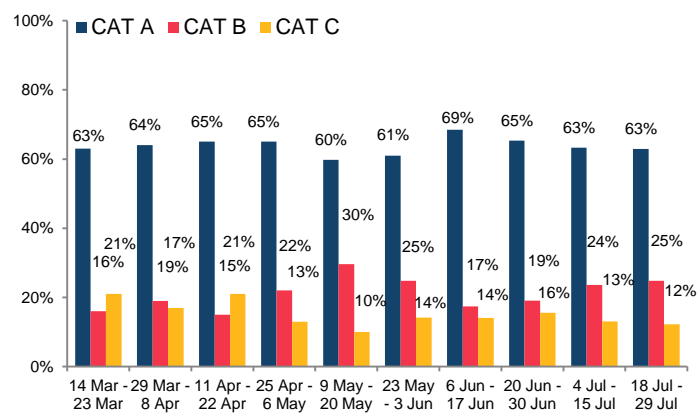
출처: 홍콩거래소, 2016년 7월 29일 기준

# 후구통 거래금액 분류

EP(거래소 회원사) 시장점유율 별 매수금액 분류 ('16년 3월 14일 - '16년 7월 29일)



EP(거래소 회원사) 시장점유율 별 매도금액 분류 ('16년 3월 14일 - '16년 7월 29일)



참고: CAT A EP (포지션 1-14), CAT B EP (포지션 15- 65), CAT C EP (포지션 >65). 기타 자세한 사항은 여기를 클릭하시기 바랍니다  
출처: 홍콩거래소, 2016년 7월 29일 기준, 2016년 3월 14일 - 7월 29일에 해당하는 거래금액



상위 10대 상하이 증권거래소 종목(후구통)

	종목코드	기업명	**발행/유통주 대비 비중(%)	총매수/매도금액 대비 비중(%)	시가총액 (US\$ 10억)	*주가수익률	배당수익(%)	A주 대비 H주 프리미엄/할인
1	603288	해천미업 Foshan Haitian Flavouring And Food	26.65	0.27	11.99	30x	1.97	N/A
2	600009	상해국제공항 Shanghai International	26.50	1.17	8.03	21x	1.54	N/A
3	600066	정주유통버스 Zhengzhou Yutong Bus	12.94	1.98	6.89	14x	6.53	N/A
4	600660	복요유리 Fuyao Glass Industry Group	11.74	2.39	4.21	15x	4.56	1.93%
5	603698	항천공정 Changzheng Engineering	10.35	0.90	1.72	44x	0.67	N/A
6	600690	청도하이얼 Qingdao Haier	7.48	1.44	7.58	14x	1.94	N/A
7	600887	내몽고이리실업그룹 Inner Mongolia Yili	6.59	3.11	13.15	23x	2.43	N/A
8	601021	춘추항공 Spring Airlines	6.27	0.23	6.31	29x	0.43	N/A
9	600900	장강전력 China Yangtze Power	5.96	1.64	40.23	19x	3.02	N/A
10	600519	궈주모태주 Kweichow Moutai	5.90	11.29	47.22	25x	1.97	N/A

상위 10대 홍콩거래소 종목(강구통)

	종목코드	기업명	**발행/유통주 대비 비중(%)	총매수/매도금액 대비 비중(%)	시가총액 (US\$ 10억)	*주가수익률	배당수익(%)	A주 대비 H주 프리미엄/할인
1	861	신주디지털홀딩스 Digital China Holdings	28.54	0.53	0.91	10x	N/A	N/A
2	187	경성기전 Beijing Jingcheng Machinery Electric	23.66	0.03	0.04	N/A	N/A	-75.03%
3	553	남경판다전자 Nanjing Panda Electronics	23.32	0.03	0.18	31x	1.35	-67.23%
4	564	정주채탄장비 Zhengzhou Coal Mining Machinery	22.06	0.02	0.10	104x	0.30	-51.17%
5	1072	동방전기 Dongfang Electric	21.80	0.09	0.27	27x	1.16	-46.84%
6	874	백운산 Guangzhou Baiyunshan Pharmaceutical Holdings	21.80	0.34	0.54	16x	N/A	-39.86%
7	107	사천성 Sichuan Expressway	19.11	0.08	0.31	7x	3.56	-51.64%
8	588	북경북진실업 Beijing North Star	16.91	0.04	0.22	9x	3.00	-50.64%
9	2727	상해전기그룹 Shanghai Electric Group	16.87	0.63	1.23	17x	N/A	-65.13%
10	1108	낙양유리 Luoyang Glass	16.07	0.09	0.14	13x	N/A	-85.62%

\*과거 주가수익률(Historical P/E Ratio)

\*\*차이나 커벳트 종목의 경우, 이 수치(%)는 상하이 증권거래소에서 발행된 유통가능한 A주의 총주식수 (B주, H주 및 기타 비유통주 제외) 대비 상하이-홍콩 증시 연계 제도에 의거한 중앙청산결제시스템(CCASS) 주식의 비중을 의미합니다. 그 외 종목의 경우, 이 수치(%)는 홍콩증권거래소("SEHK")에 상장된 총 주식 수 대비 CCASS 주식수의 비중을 의미합니다

출처: 상하이 증권거래소 및 홍콩거래소, 2016년 7월 29일 기준, 2016년 7월 18일 - 7월 29일에 해당하는 거래금액

시장가치 기준 상위 10대 상하이-홍콩 증시 연계 종목

후구통(NB) 상위 10대 상하이-홍콩 증시 연계 종목							
순위	종목코드	기업명	시장가치 (US\$ 100만)	*총 시장가치 대비 비중(%)	후구통 주식보유량 (100만)	**발행/유통주 대비 비중(%)	A주 대비 H주 프리미엄/ 할인
1	600519	귀주모태주 Kweichow Moutai	3,500	15.03	74	5.90	N/A
2	600009	상해국제공항 Shanghai International Airport	1,217	5.23	290	26.50	N/A
3	600900	장강전력 China Yangtze Power	1,160	4.98	581	5.96	N/A
4	600887	내몽고아리실업그룹 Inner Mongolia Yili	1,111	4.77	398	6.59	N/A
5	600276	항서제약 Jiangsu Hengrui Medicine	887	3.81	135	5.75	N/A
6	600066	정주우통버스 Zhengzhou Yutong Bus	853	3.66	246	12.94	N/A
7	601318	평안보험 Ping An Insurance	775	3.33	159	1.47	-4.44%
8	600030	중신증권 CITIC Securities	741	3.18	303	3.09	-13.08%
9	600690	청도하이얼 Qingdao Haier	677	2.91	411	7.48	N/A
10	600660	복요유리 FuYao Glass	583	2.50	235	11.74	1.93%

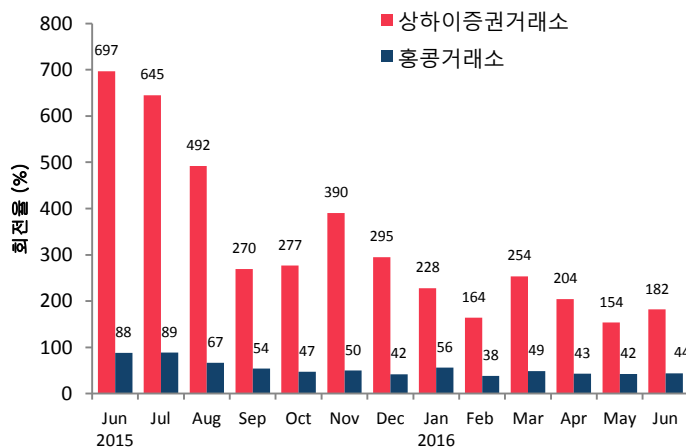
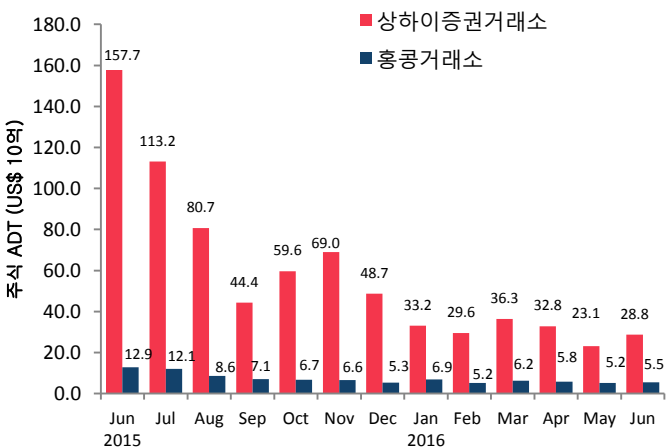
강구통(SB) 상위 10대 상하이-홍콩 증시 연계 종목							
순위	종목코드	기업명	시장가치 (US\$ 100만)	*총 시장가치 대비 비중(%)	강구통 주식보유량 (100만)	**발행/유통주 대비 비중(%)	A주 대비 H주 프리미엄/ 할인
1	5	HSBC 홀딩스 HSBC	3,431	11.51	527	2.64	N/A
2	939	중국건설은행 CCB	2,859	9.59	4,266	1.77	-12.19%
3	1398	공상은행 ICBC	1,650	5.54	2,916	3.36	-12.76%
4	3968	조상은행 China Merchants Bank	906	3.04	424	9.23	-17.34%
5	700	Tencent 홀딩스 Tencent Holdings	763	2.56	32	0.34	N/A
6	998	중신은행 China CITIC Bank	558	1.87	883	5.94	-30.10%
7	3988	중국은행 Bank of China	522	1.75	1,270	1.52	-18.39%
8	1378	중국광교 China Hongqiao	413	1.39	619	8.53	N/A
9	386	시노펙 China Petroleum & Chemical	363	1.22	512	2.01	-1.71%
10	2238	광주자동차 Guangzhou Automobile	335	1.13	261	11.80	-64.06%

\* 총 시장가치는 상하이-홍콩 증시 연계 프로그램 하의 모든 후구통/강구통 종목들의 시가평가 가치(Mark to Market)를 의미합니다.

\*\* 차이나 커넥트 종목의 경우, 이 수치(%)는 상하이 증권거래소에서 발행된 유통가능한 A주의 총주식수 (B주, H주 및 기타 비유통주 제외) 대비 상하이-홍콩 증시 연계 제도에 의거한 중앙청산결제시스템(CCASS) 주식의 비중을 의미합니다. 그 외 종목의 경우, 이 수치(%)는 홍콩증권거래소("SEHK")에 상장된 총 주식 수 대비 CCASS 주식수의 비중을 의미합니다.

출처: 상하이 증권거래소 및 홍콩거래소, 2016년 7월 29일 기준, 2016년 7월 18일 - 7월 29일에 해당하는 거래금액

일 평균 회전거래량(ADT) 및 회전을 추이



출처: 세계거래소연맹(WFE) 및 홍콩거래소, 2016년 6월 30일 기준, 홍콩거래소의 ADT 및 회전을 수치는 ETF 상품을 포함하나 워런트(warrants)는 제외합니다.



총 거래금액 기준 상위 10대 A주 (후구통)

종목명 / 종목코드	평균 거래 규모(US\$)	매수금액 (US\$ 100만)	매도금액 (US\$ 100만)	총 거래금액 (US\$ 100만)	총 거래금액 비중(%)	시가총액 (US\$ 10억)	*주가 수익률	배당수익 (%)
1. 내몽고이리실업그룹 Inner Mongolia Yili (SH.600887)	4,869	113	42	156	3.90	17	23x	2.43
2. 귀주모태주 Kweichow Moutai (SH. 600519)	9,422	81	67	148	3.71	59	25x	1.97
3. 중신증권 CITIC Securities (SH. 600030)	8,666	105	29	134	3.37	24	11x	3.08
4. 상해자동차 SAIC Motor (SH.600104)	3,891	73	34	107	2.69	39	8x	5.85
5. 평안보험 Ping An Insurance (SH. 601318)	10,641	54	47	101	2.53	53	10x	2.16
6. 해라시멘트 Anhui Conch Cement (SH.600585)	3,800	72	24	95	2.39	10	12x	2.71
7. 해통증권 HAITONG Securities (SH.600837)	6,281	13	80	93	2.33	19	N/A	2.95
8. 장강전력 China Yangtze Power (SH.600900)	4,984	80	9	89	2.22	44	19x	3.02
9. 정주우통버스 Zhengzhou Yutong Bus (SH.600066)	2,869	42	37	80	1.99	8	14x	6.53
10. 민생은행 China Minsheng Banking (SH. 600016)	7,734	28	49	77	1.93	41	7x	3.49

총 거래금액 기준 상위 10대 홍콩주 (강구통)

종목명 / 종목코드	평균 거래 규모(US\$)	매수금액 (US\$ 100만)	매도금액 (US\$ 100만)	총 거래금액 (US\$ 100만)	총 거래금액 비중(%)	시가총액 (US\$ 10억)	*주가 수익률	배당수익 (%)
1. 중국건설은행 CCB (HK.939)	32,244	17	287	305	10.27	161	5x	6.28
2. HSBC홀딩스 HSBC (HK.5)	27,618	85	20	105	3.55	130	10x	7.83
3. 중국중신은행 China CITIC Bank (HK.998)	9,396	61	24	86	2.89	9	5x	5.13
4. 용창중국 Sunac China (HK.1918)	7,847	62	21	82	2.78	2	4x	4.72
5. 화능국제 Huaneng Power International (HK.902)	8,623	29	48	77	2.59	3	4x	11.83
6. 텐센트 홀딩스 Tencent (HK.700)	19,976	27	43	70	2.35	226	51x	0.25
7. 길리자동차 Geely Automobile (HK.175)	11,451	36	18	53	1.80	6	17x	0.75
8. 평안보험 Ping An Insurance (HK.2318)	17,411	17	36	52	1.76	35	10x	1.75
9. 신주디지털홀딩스 Digital China Holdings (HK.861)	8,711	40	7	47	1.57	1	10x	0.00
10. 민생은행 China Minsheng Banking (HK.1988)	8,690	8	39	46	1.56	7	5x	3.44

\*과거 주가수익률(Historical P/E Ratio)

출처: 상하이 증권거래소 및 홍콩거래소, 2016년 7월 29일 기준, 2016년 7월 18일 - 7월 29일에 해당하는 거래금액

August 2016

Mon	Tue	Wed	Thu	Fri	Sat	Sun
1	2	3	4	5	6	7
8	9	10	11	12	13	14
15	16	17	18	19	20	21
22	23	24	25	26	27	28
29	30	31				

Two-way (Northbound & Southbound) Trading

September 2016

Mon	Tue	Wed	Thu	Fri	Sat	Sun
			1	2	3	4
5	6	7	8	9	10	11
12	13	14	15	16	17	18
19	20	21	22	23	24	25
26	27	28	29	30		

China / Hong Kong Public Holiday (Market Close for Northbound & Southbound Trading)

Two-way (Northbound & Southbound) Trading Northbound Trading Only Market Close for Northbound & Southbound Trading

출처: 상하이 증권거래소 관련 페이지는 [여기를](#) 클릭하고 (중국어 버전만 제공함), 홍콩거래소는 [여기를](#) 참고하시기 바랍니다.

2016년 8월 주요 경제 뉴스 및 지표

2016년 8월

05/08/2016	• HK: 외환보유고	10/08/2016	• CN: 통화량 M0/M1/M2 YoY • CN: 위안화 신규대출
07/08/2016	• CN: 외환보유고	12/08/2016	• CN: 산업생산 YTD YoY • CN: 소매판매 YTD YoY • HK: GDP YoY
08/08/2016	• CN: 무역수지 • CN: 수출 YoY • CN: 수입 YoY • CN: 외국인 직접투자 YoY RMB	18/08/2016	• HK: 실업률 • HK: 종합 이자율(Composite Interest Rate)
09/08/2016	• CN: CPI YoY	22/08/2016	• HK: 종합 CPI YoY

비고: CN - 중국, HK - 홍콩

상하이-홍콩 증시 연계 제도(후강통)에 대한 기타 자세한 정보는 이 곳을 통해 확인하실 수 있습니다.

웹사이트 : [www.hkex.com.hk/chinaconnect](http://www.hkex.com.hk/chinaconnect)  
 이메일 : [info@hkex.com.hk](mailto:info@hkex.com.hk)  
 뉴스레터 : [지난 호](#)  
 보도자료 : [2015년 11월 17일](#)

모든 차이나 커넥트 거래소 회원사(China Connect Exchange Participants)의 목록을 보려면 [여기](#) 를 클릭하고, 모든 연계 거래소 회원사(Trade-through Exchange Participants)의 목록은 [여기](#) 를 클릭하시기 바랍니다.

법적고지

본 뉴스레터는 정보제공만을 위한 것이며 법률적인 자문이나 세금과 관련한 자문에 해당하지 않습니다. 투자자들은 상하이-홍콩 증시 연계 제도의 거래 대상 주식을 거래함에 있어서 주의를 기울여야 합니다. 홍콩거래소(Hong Kong Exchanges and Clearing Limited)와 홍콩거래소의 자회사는 본 뉴스레터의 사용 또는 의존에 기인해 발생하는 그 어떠한 손실이나 피해에도 책임을 지지 않습니다.