

이 뉴스레터는 격주로 발행되며, 상하이-홍콩 증시 연계 제도에 관한 통계자료 및 거래일정, 주요 경제지표 발표 일정 등을 정기적으로 제공해드립니다.

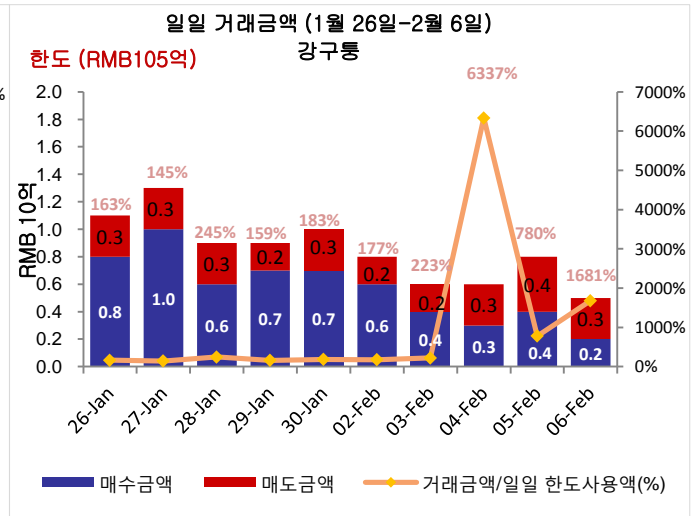
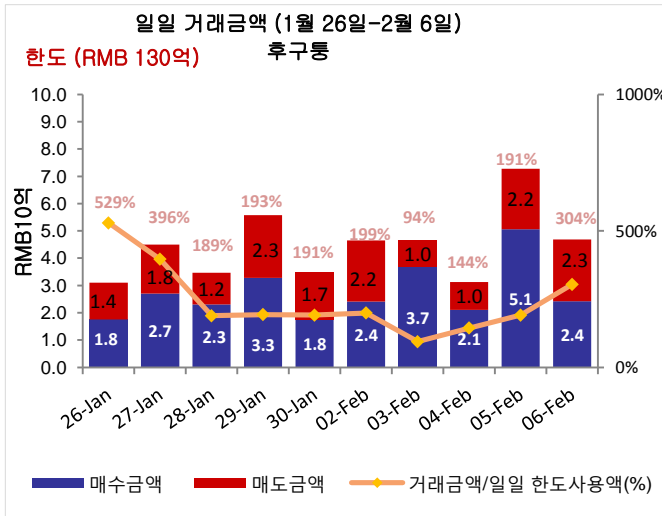
이번 호 소식:

- 시장 개요
- 후구통 및 강구통의 일일 거래금액
- 후구통 및 강구통의 총 한도 사용추이
- A+H주 시가총액 기준 상위 10대 A+H주 종목
- 후구통 거래금액 분류
- 거래금액 기준 상위 10대 후구통 및 강구통 종목
- 2014년 시장별 일 평균 회전거래량 및 회전율 추이
- 2015년 2월 및 3월의 거래일정
- 2015년 2월과 3월의 주요 경제 뉴스 및 지표
- 별첨 - 차이나 커넥트 회원 증권사(China Connect EP) 및 연계 증권사(Trade-through EP) 목록

시장 개요:

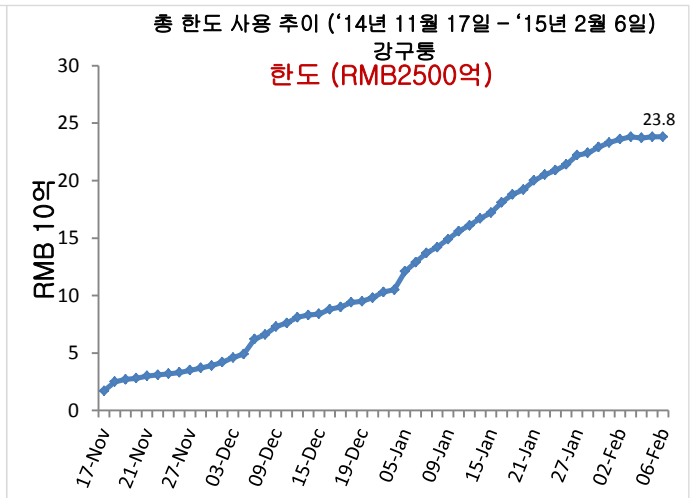
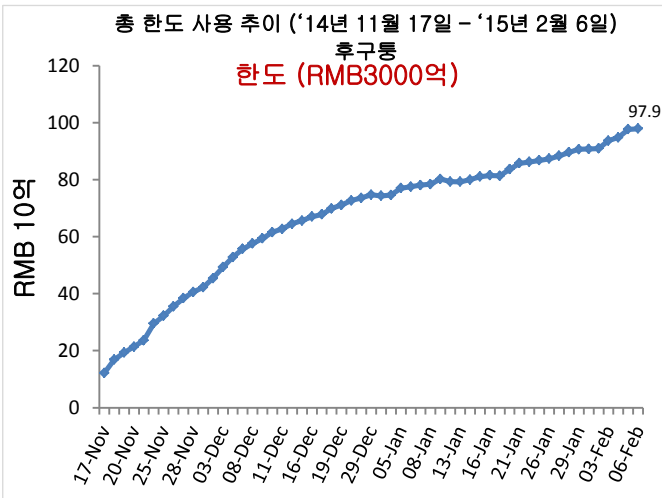
- 1월 26일부터 2월 6일까지 후구통(Northbound)과 강구통(Southbound)의 일 평균 거래금액은 각각 RMB 44억 5100만과 HK\$10억 5100만이었습니다.
- 2015년 2월 6일 기준, 후구통과 강구통의 순매수누적금액은 각각 RMB979억과 RMB238억이었습니다.

일일 거래금액



출처: 홍콩거래소, 2015년 2월 6일 기준

총 한도 사용 추이



출처: 홍콩거래소, 2015년 2월 6일 기준

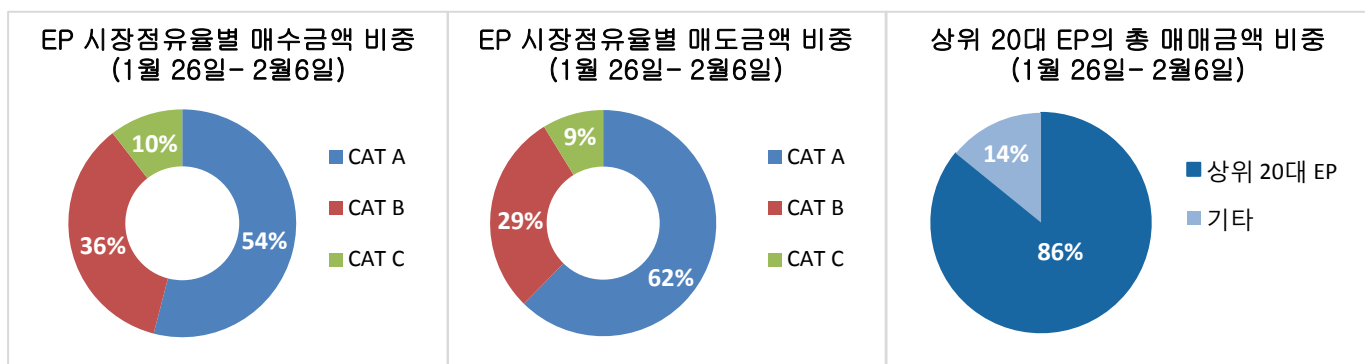
A+H 시가총액 기준 상위 10대 A+H 동시상장 종목

A+H 시가총액 기준 상위 10대 A+H 동시상장 종목

종목명 (A+H주)	A + H 시가총액 (US\$ 10억)	후구통 거래금액		강구통 거래금액		A 주 시가총액 (US\$ 10억)	SSE 시가총액 순위	A주 대비 H주 프리미엄/ 할인
		매수 (US\$ 100만)	매도 (US\$100만)	매수 (US\$100만)	매도 (US\$100만)			
1. 페트로차이나	306	16.78	12.34	12.56	11.34	282	1	-36.63%
2. 공상은행	247	124.78	86.06	0.54	5.98	184	2	5.06%
3. 중국건설은행	204	26.74	13.44	4.86	12.35	8	71	-7.45%
4. 중국은행	178	67.60	43.81	8.72	7.06	132	4	-13.05%
5. 농업은행	167	29.36	21.90	2.88	1.95	152	3	-4.47%
6. 중국인수보험	146	85.74	80.21	9.84	9.79	116	5	-28.89%
7. 시노펙	105	54.96	9.25	5.94	8.13	85	6	-13.25%
8. 중국평안보험	97	432.27	262.37	6.38	20.25	58	7	-0.54%
9. 교통은행	66	28.30	23.92	1.50	1.35	37	15	-12.24%
10. 초상은행	58	158.46	75.94	2.24	5.23	47	9	0.36%

출처: 상하이 증권거래소 및 홍콩거래소, 2015년 2월 6일 기준, 1월 26일-2월 6일에 해당하는 거래금액

후구통 거래금액 분류



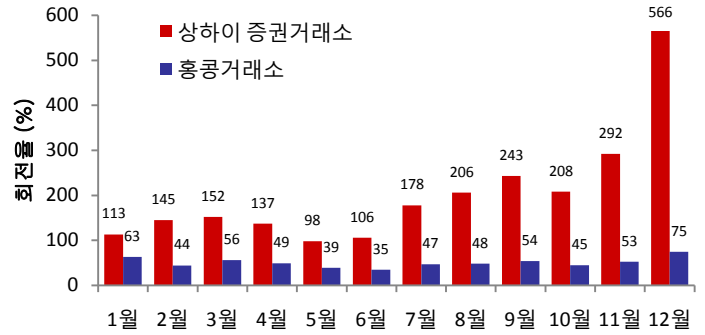
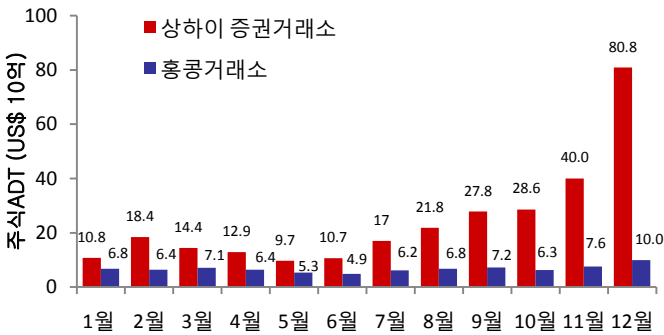
참고: CAT A EP (포지션 1 -14), CAT B EP (포지션 15-65) CAT C EP (포지션 >65). 기타 자세한 사항은 [여기](#)를 클릭하시기 바랍니다
출처: 홍콩거래소, 2015년 2월 6일 기준, 1월 26일-2월 6일에 해당하는 거래금액

거래금액별 상위 10대 종목

총 거래금액 기준 상위 10대 A주 (후구통)					총 거래금액 기준 상위 10대 홍콩주 (강구통)				
종목명/ 종목코드	거래금액 (US\$ 1백만)	시가총액 (US\$ 10억)	*주가 수익률	배당수익 (%)	종목명/ 종목코드	거래금액 (US\$ 1백만)	시가총액 (US\$ 10억)	*주가 수익률	배당수익 (%)
1. 평안보험 (SH. 601318)	694	58	14x	1.06	1. 한능박막발전 (HK. 566)	78	23	46x	0.35
2. 중신증권 (SH. 600030)	587	45	39x	0.53	2. 중국민생은행 (HK. 1988)	66	8	6x	2.20
3. 대진철도 (SH. 601006)	317	23	10x	4.41	3. 해통증권 (HK. 6837)	58	3	33x	0.86
4. 상해자동차 (SH. 600104)	241	39	9x	5.45	4. 중국해양유전서비스 (HK. 2883)	33	3	7x	4.40
5. 초상은행 (SH. 600036)	234	47	6x	4.35	5. 중신증권 (HK. 6030)	32	4	43x	0.74
6. 공상은행 (SH. 601398)	211	184	5x	6.09	6. 중국건자재 (HK. 3323)	31	3	6x	2.71
7. 중국태평양보험그룹 (SH. 601601)	200	31	28x	1.28	7. 길리자동차 (HK. 175)	30	4	8x	1.40
8. 기화모태주 (SH. 600519)	184	32	13x	2.28	8. 상하이전기 (HK. 2727)	30	2	19x	2.12
9. 청도하이얼 (SH. 600690)	176	9	11x	2.40	9. 자금광업 (HK. 2899)	28	2	19x	4.39
10. 중국인수보험 (SH. 601628)	166	116	37x	0.86	10. 향대부동산 (HK. 3333)	28	6	3x	16.56

출처: 상하이 증권거래소 및 홍콩거래소, '15년 2월 6일 기준, 1월 26일- 2월 6일에 해당하는 거래금액 *과거 주가수익률(Historical P/E Ratio)

2014년 일 평균 회전거래량(ADT) 및 회전을 추이



출처: 세계거래소연맹(WFE) 및 홍콩거래소. 2014년 12월 31일 기준. 홍콩거래소의 ADT 및 회전을 수치는 ETF 상품을 포함하나 워런트(warrants)는 제외합니다.

2015년 2월 및 3월 거래일정

February 2015							March 2015						
Mon	Tue	Wed	Thu	Fri	Sat	Sun	Mon	Tue	Wed	Thu	Fri	Sat	Sun
						1							1
2	3	4	5	6	7	8	2	3	4	5	6	7	8
9	10	11	12	13	14	15	9	10	11	12	13	14	15
16	17	18	19	20	21	22	16	17	18	19	20	21	22
23	24	25	26	27	28		23	24	25	26	27	28	29
30	31												

■ ☆ China / Hong Kong Public Holiday (Market Close for Northbound & Southbound Trading)
■ Two-way (Northbound & Southbound) Trading ■ Northbound Trading Only ■ Two-way (Northbound & Southbound) Trading

출처: 상하이 증권거래소의 관련 페이지는 [여기](#) 를 클릭하고 (중국어 버전만 제공함), 홍콩거래소는 [여기](#) 를 참고하시기 바랍니다

2015년 2월 및 3월 주요 경제 뉴스 및 지표

2015년 2월 및 3월

- | | | | |
|-----------|--------------------------------|----------------------------|------------------------|
| 23/2/2015 | • 홍콩: 소비자종합물가지수 YoY | 27/2/2015 | • 홍콩: 재정수지 HKD |
| 25/2/2015 | • 중국: HSBC 중국 제조업 구매관리자지수(PMI) | • 홍콩: 통화량 M1/M2/M3 HKD YoY | • 중국: 제조업 구매관리자지수(PMI) |
| | • 홍콩: 연간 GDP YoY | 1/3/2015 | |
| 26/2/2015 | • 홍콩: 수출 YoY | | |
| | • 홍콩: 수입 YoY | | |
| | • 홍콩: 무역수지 | | |

상하이-홍콩 증시 연계 제도에 대한 기타 자세한 정보는 이 곳을 통해 확인하실 수 있습니다.

웹사이트: www.hkex.com.hk/chinaconnect
 이메일 : info@hkex.com.hk
 뉴스레터: [이전 호](#)
 보도자료: [2015년 1월 6일](#)

법적고지

본 뉴스레터는 정보제공만을 위한 것이며 법률적인 자문이나 세금과 관련한 자문에 해당하지 않습니다. 투자자들은 상하이-홍콩 증시 연계 제도의 거래 대상 주식을 거래함에 있어서 주의를 기울여야 합니다. 홍콩거래소(Hong Kong Exchanges and Clearing Limited)와 홍콩거래소의 자회사는 본 뉴스레터의 사용 또는 의존에 기인해 발생하는 그 어떠한 손실이나 피해에도 책임을 지지 않습니다.

별첨 – 증권사 참여자 (EP)

차이나 커넥트 회원 증권사(China Connect Exchange Participants) 목록

농은국제증권 ABC Securities Company Limited	광발증권(홍콩) GF Securities (Hong Kong) Brokerage Limited	옵티버 트레이딩 홍콩 Optiver Trading Hong Kong Limited
아스트럼자본관리 Astrum Capital Management Limited	골드만삭스증권(아시아) Goldman Sachs (Asia) Securities Limited	동방증권(홍콩) Orient Securities (Hong Kong) Limited
발리(Bali)증권 Bali Securities Co. Limited	광해증권 Guangdong Securities Limited	필립증권(홍콩) Phillip Securities (Hong Kong) Limited
바클레이즈 캐피탈 아시아 Barclays Capital Asia Limited	국도증권(홍콩) Guodu Securities (Hong Kong) Limited	보생기화 Po Sang Futures Limited
BNP 파리바 증권(아시아) BNP Paribas Securities (Asia) Limited	국신증권(HK) Guosun Securities (HK) Brokerage Company, Limited	통일증권(홍콩) President Securities (Hong Kong) Limited
중은국제증권 BOCI Securities Limited	국태군안증권(홍콩) Guotai Junan Securities (Hong Kong) Limited	프르덴셜증권 Prudential Brokerage Limited
교은국제증권 BOCOM International Securities Limited	국원증권(홍콩) Guoyuan Securities Brokerage (Hong Kong) Limited	제로국제증권 Qilu International Securities Limited
요재증권(H.K.) Bright Smart Securities International(H.K.) Limited	해통국제증권 Haitong International Securities Company Limited	화부가락증권 Quam Securities Company Limited
건은(CCB)국제증권 CCB International Securities Limited	항생증권 Hang Seng Securities Limited	회신리재 Realink Financial Trade Limited
사부증권 Celestial Securities Limited	항리증권(HK) Hani Securities (HK) Limited	서동자본시장 Reorient Capital Markets Limited
장강증권(HK) Changjiang Securities Brokerage (HK) Limited	홍콩국제증권 Hong Kong International Securities Limited	RHB OSK증권 홍콩 RHB OSK Securities Hong Kong Limited
치부증권 Chief Securities Limited	HSBC 증권(홍콩) HSBC Broking Securities (Hong Kong) Limited	법국홀딩증권(HK) SG Securities (HK) Limited
중국광대증권(HK) China Everbright Securities (HK) Limited	HSBC 증권(아시아) HSBC Securities Brokers (Asia) Limited	상은증권 Shacom Securities Limited
중국은하국제증권(홍콩) China Galaxy International Securities (Hong Kong) Co., Limited	화태금융지주(홍콩) Huatai Financial Holdings (Hong Kong) Limited	신은만국증권(H.K.) Shenyin Wanguo Securities (H.K.) Limited
중공공사(CICC)홍콩증권 China International Capital Corporation Hong Kong Securities Limited	일통증권 I-Access Investors Limited	화성증권 Sino Grade Securities Limited
초상증권(HK) China Merchants Securities (HK) Co., Limited	공은국제증권 ICBC International Securities Limited	시노팩증권(아시아) SinoPac Securities (Asia) Limited
중신건투증권 China Securities (International) Brokerage Company Limited	흥중증권(홍콩) Industrial Securities (HK) Brokerage Limited	남화증권 South China Securities Limited
창흥증권 Chong Hing Securities Limited	인스티넷 퍼시픽 Instinet Pacific Limited	스탠다드차타드증권(홍콩) Standard Chartered Securities (Hong Kong) Limited
황풍증권 Christfund Securities Limited	J.P. 모건증권(홍콩) J.P. Morgan Broking (Hong Kong) Limited	신흥기투자 Sun Hung Kai Investment Services Limited
CIMB증권 CIMB Securities Limited	JTI증권 JTI Securities Limited	서스키하나 홍콩 Susquehanna Hong Kong Limited
중신증권(HK) CITIC Securities Brokerage (HK) Limited	KGI증권(홍콩) KGI Securities (Hong Kong) Limited	대취증권 Taifair Securities Limited
씨티그룹 글로벌 마켓 아시아 Citigroup Global Markets Asia Limited	김영증권(홍콩) Kim Eng Securities (Hong Kong) Limited	중투증권 Taiping Securities (HK) Co Limited
CLSA 유한공사 CLSA Limited	킹스턴증권 Kingston Securities Limited	론패증권 Tanrich Securities Company Limited
초은국제증권 CMB International Securities Limited	군태증권(금은) Kuentai Securities (Kam Ngan) Company Limited	팀버힐증권 홍콩 Timber Hill Securities Hong Kong Limited
중국복합증권 CNI Securities Group Limited	육복증권(홍콩) Luk Fook Securities (HK) Limited	도요증권 아시아 Toyo Securities Asia Limited
크레디트스위스증권(홍콩) Credit Suisse Securities (Hong Kong) Limited	맥쿼리 캐피탈 증권 Macquarie Capital Securities Limited	동성증권(중개) Tung Shing Securities (Brokers) Limited
군익증권(HK) CSC Securities (HK) Limited	만리풍증권 Malahon Securities Limited	동태증권 Tung Tai Securities Company Limited
대신증권 Dah Sing Securities Limited	원부증권(홍콩) Masterlink Securities(HK) Corporation Limited	UBS 증권 홍콩 UBS Securities Hong Kong Limited
DBS 비커스증권(HK) DBS Vickers (Hong Kong) Limited	조풍증권(홍콩) Mega Securities (Hong Kong) Company Limited	UOB 카이히언(홍콩) UOB Kay Hian (Hong Kong) Limited
도이치증권 아시아 Deutsche Securities Asia Limited	메릴린치 극동 Merrill Lynch Far East Limited	미건증권 Upbest Securities Company Limited
영황증권 Emperor Securities Limited	미래에셋자산관리(홍콩) Mirae Asset Wealth Management (HK) Limited	승리증권 Victory Securities Company Limited
안신국제증권(홍콩) Essence International Securities (Hong Kong) Limited	모건스탠리 홍콩 Morgan Stanley Hong Kong Securities Limited	광고증권 Wocom Securities Limited
장중증권 Ever-Long Securities Company Limited	남화증권(홍콩) Nanhua Securities (Hong Kong) Company Limited	우윤국정증권(홍콩) YGD Securities (HK) Limited
제일상해증권 First Shanghai Securities Limited	중원증권 National Resources Securities Limited	유안타증권(홍콩) Yuanta Securities (Hong Kong) Company Limited
푸본증권(홍콩) Fubon Securities (Hong Kong) Limited	군영증권 Noble Securities Company Limited	월수증권 Yue Xiu Securities Company Limite
풀브라이트증권 Fulbright Securities Limited	OCBC윙항증권 OCBC Wing Hang Shares Brokerage Co. Limited	합계: 107개 회원 증권사 (2015년 2월 6일 기준)

본 명단은 웹사이트에 게재되어 있습니다: [여기](#) 를 클릭하시기 바랍니다

별첨 – 증권사 참여자 (EP)

연계 증권사(Trade-through Exchange Participants) 목록

종아증권 Asia-Pac Securities Limited	GT 캐피탈 GT Capital Limited	박대증권 Partners Capital Securities Limited
고승증권 Audrey Chow Securities Limited	국호자본 GuocoCapital Limited	중국평안증권(홍콩) Ping An of China Securities (Hong Kong) Company Limited
BMI 증권 BMI Securities Limited	개성증권 Halcyon Securities Limited	보기증권 Po Kay Securities & Shares Company Limited
Boom.com 유한공사 Boom.com Limited	형달국제금융 Hantec Group International Finance Limited	요준금융 Prominence Financials Limited
억성증권 Brilliant Norton Securities Company Limited	형달증권 Hantec Securities Co. Limited	성원증권 Sheng Yuan Securities Limited
동신증권 Business Securities Limited	연합증권 Head & Shoulders Securities Limited	신보성증권 SPS Securities Limited
재통국제증권 Caitong International Securities Co., Limited	흥위연합증권 Hing Wai Allied Securities Limited	상회증권 Stockwell Securities Limited
용덕증권 Capitec Securities Limited	호풍증권투자 Ho Fung Shares Investment Limited	실덕증권 Success Securities Limited
화신증권 China System Securities Limited	증성국제증권 iSTAR International Securities Co. Limited	대덕증권(아시아) Tai Tak Securities (Asia) Limited
중국은성증권 China Yinsheng Securities Limited	재팬아시아증권 Japan Asia Securities Limited	타이완 콘코드 캐피탈 증권(홍콩) Taiwan Concord Capital Securities (Hong Kong) Limited
경화산일증권(H.K.) Core Pacific-Yamaichi Securities (H.K.) Limited	집미증권 Jimei Securities Limited	가유증권 Treasure Securities Limited
회업증권 Delta Asia Securities Limited	일성가부증권 JS Cresvale Securities International Limited	이핀금융 Privity Finance Investment Limited
용부증권 Delta Wealth Securities Limited	가신증권 Kaiser Securities Limited	회영증권 VC Brokerage Limited
동아증권 East Asia Securities Company Limited	KCG 증권 아시아 KCG Securities Asia Limited	광왕증권 Win Wong Securities Limited
제일금화증권 First Worldsec Securities Limited	고씨형제증권 Ko's Brother Securities Company Limited	영풍증권 Wing Fung Securities Limited
부태중순증권 FP Sino-Rich Securities & Futures Limited	이성행증권 Lei Shing Hong Securities Limited	영룡증권 Wing Lung Securities Limited
복요증권 Geminis Securities Limited	리포증권 Lippo Securities Limited	영태증권 Wintech Securities Limited
젠팅증권 Genting Securities Limited	상건증권 M Y Securities Limited	영통증권 Wintone Securities Limited
가룡증권 GLS Securities Limited	만조풍국제증권 Marigold International Securities Limited	화풍증권 Wo Fung Securities Company Limited
금원증권 Golden Fountain Securities Limited	동영아주증권 Oriental Patron Securities Limited	광고증권 Wocom Securities Limited
대당금융(증권) Grand Investment (Securities) Limited	대평기업증권 Pacific Foundation Securities Limited	합계: 62개 연계 EP (2015년 2월 6일 기준)

본 명단은 웹사이트에 게재되어 있습니다. [여기](#)를 클릭하시기 바랍니다