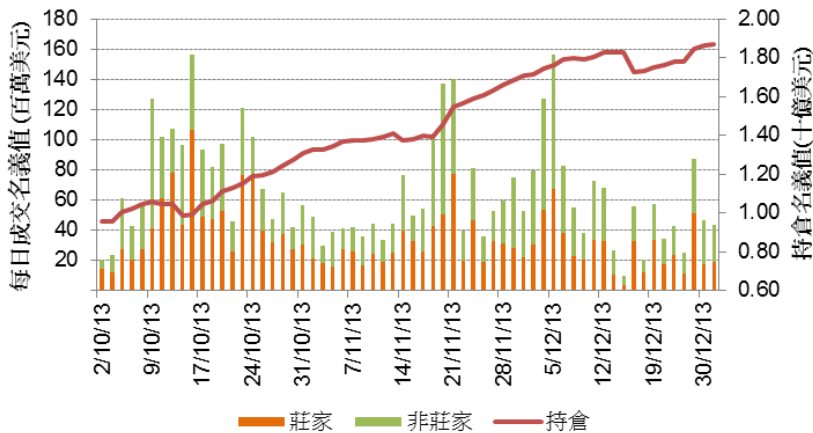


### 每季焦點

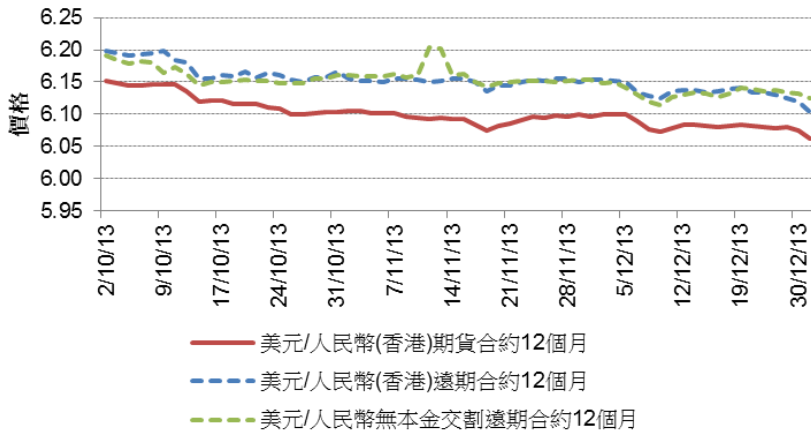
- 未平倉合約於第四季內逐漸上升並於2013年12月31日創下18,701張合約的歷史新高(即約18.7億美元合約金額)。
- 於第四季的買賣價差不大, 平均的買賣價差僅0.023%。
- 成交量來自買方的機構及個人投資者的貢獻度不斷增加, 而同時來自莊家的貢獻度不斷下降。

### 每日成交量與持倉



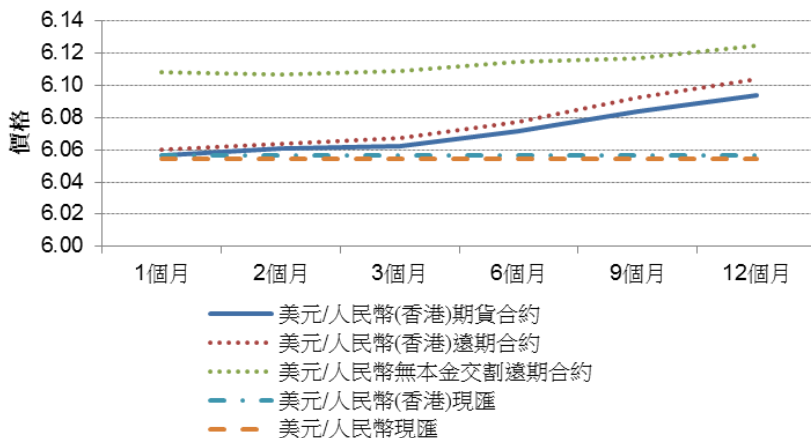
- 於2013年第四季, 總交易額為40.2億美元而每日平均合約金額為64.9百萬美元。
- 未平倉合約於2013年12月31日創下18.7億美元合約值的歷史新高。

### 美元/人民幣遠期價格12個月



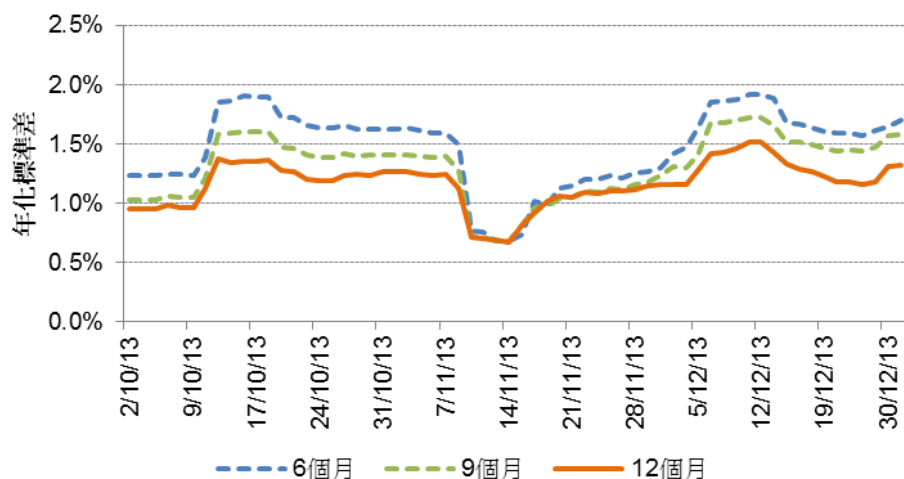
- 美元/人民幣遠期12個月價格於2013年第四季內呈下行趨勢。

### 美元/人民幣遠期價格曲線(2013年12月31日)



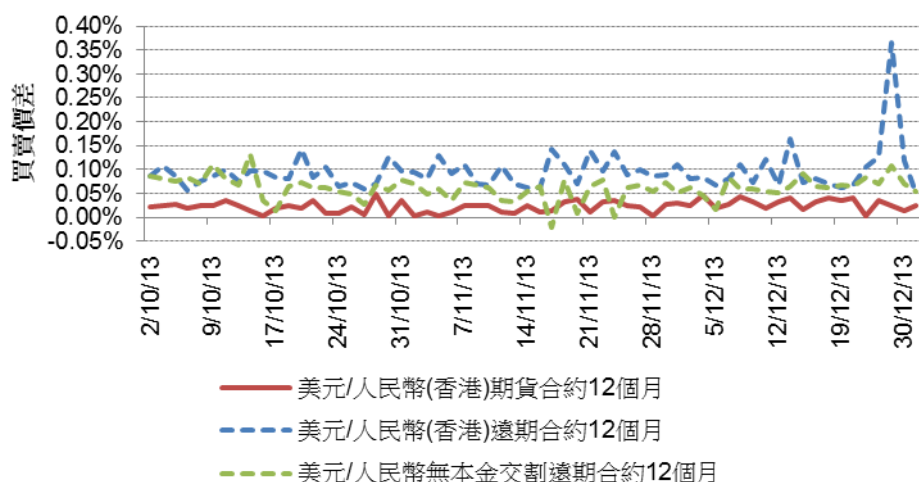
- 於美元/人民幣期貨遠期價格曲線的近端, 相比美元/人民幣(香港)遠期, 美元/人民幣(香港)期貨具有較低的溢價水平。
- 於美元/人民幣期貨遠期價格曲線的遠端, 相比美元/人民幣(香港)遠期, 美元/人民幣(香港)期貨具有相近的折讓水平, 但相比美元/人民幣無本金交割遠期具有較低的折讓水平。

### 歷史波幅 (20日滾動)



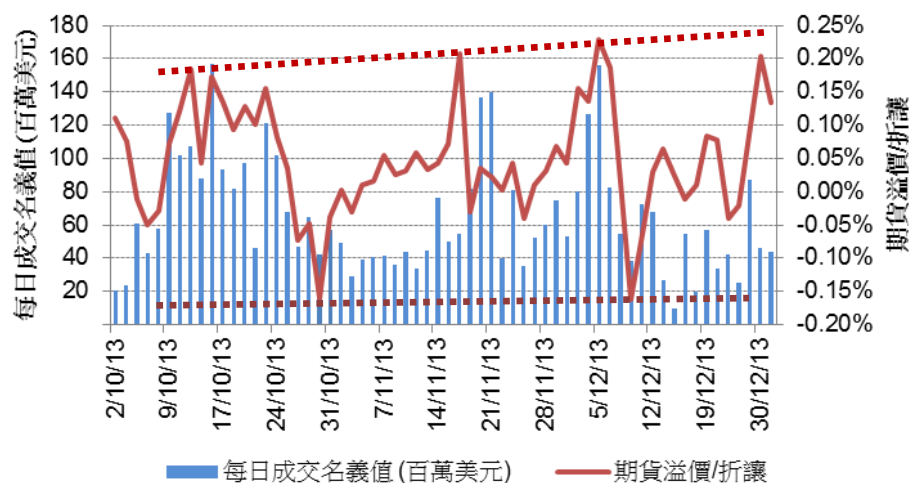
- 於2013年第四季，美元兌人民幣(香港)期貨的波幅為1%至2%。
- 於第四季內，遠月及即月合約的波幅差逐步收窄。

### 買賣價差



- 於2013年第四季，相比美元/人民幣(香港)遠期及美元/人民幣無本金交割遠期，美元/人民幣(香港)期貨的買賣價差較小。
- 美元/人民幣(香港)期貨的買賣價差的變化率也較低。

### 成交量與期貨溢價/折讓



- 於2013年第四季，成交量表現出良好的增長勢頭。
- 期貨的溢價/折讓較為波動。

關於美元兌人民幣(香港)期貨合約資料，請瀏覽以下網址：

[http://www.hkex.com.hk/chi/prod/drprod/rmb/cnhspecs\\_c.htm](http://www.hkex.com.hk/chi/prod/drprod/rmb/cnhspecs_c.htm)

## 免責聲明

此處包含的所有信息僅供參考。雖然香港交易所竭力確保所提供資料準確、可靠和完整，但香港交易所及其任何聯屬公司對相關資料的準確性、完整性、及時性及適用性概不作任何明示或暗示的保證和陳述。對於任何因資訊不準確或遺漏又或因根據資訊所作的決定、行動或不採取行動所引致的損失或損害，香港交易所概不負責。

有關資訊並不構成也不擬構成投資意見或建議作出任何投資決定。任何人士有意使用此等資訊或其中任何部分應尋求獨立專業意見。未經香港交易所事先書面許可，嚴禁以任何形式或方法修改資訊的全部或部分。

期貨涉及高風險，買賣期貨所招致的損失有可能超過開倉時繳付的按金，令閣下或須在短時間內繳付額外按金。若未能繳付，閣下的持倉或須平倉，任何虧損概要自行承擔。因此，閣下務須清楚明白買賣期貨的風險，並衡量是否適合自己。閣下進行交易前，宜根據本身財務狀況及投資目標，向經紀或財務顧問查詢是否適合買賣期貨合約。