

上海・香港株式市場相互乗り入れプログラムの隔週ニュースレターをご覧くださいありがとうございます。本ニュースレターではプログラムに関する取引統計、取引所営業日カレンダーや経済データカレンダーの定期的な更新情報をお届けいたします。

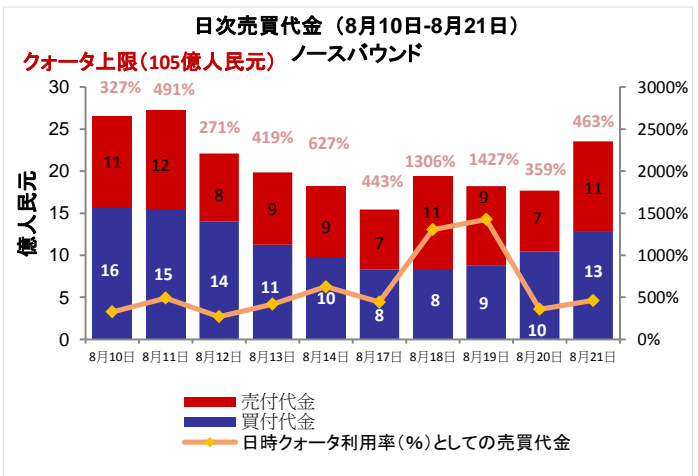
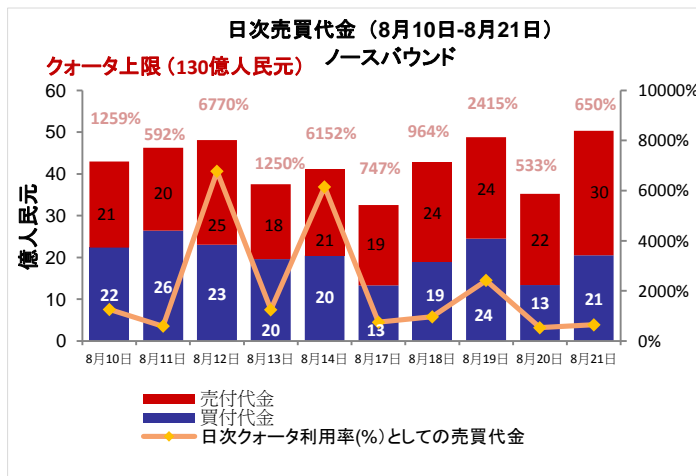
本号の内容:

- 市場概況
- ノースバウンド及びサウスバウンド日次売買代金
- ノースバウンド及びサウスバウンドクォータ利用総額
- ノースバウンド売買代金の内訳
- ノースバウンド及びサウスバウンド売買代金上位10銘柄
- A+H株式の時価総額上位10銘柄
- 発行済株式保有率上位10銘柄(%)
- 上海・香港ストック・コネクト保有額(時価総額)上位10銘柄
- 市場の平均日次総売買代金及び回転率
- 2015年8月・9月の取引所営業日カレンダー
- 2015年9月の重要な経済ニュース・データカレンダー
- 別表-チャイナ・コネクト/トレードスルー取引参加者一覧

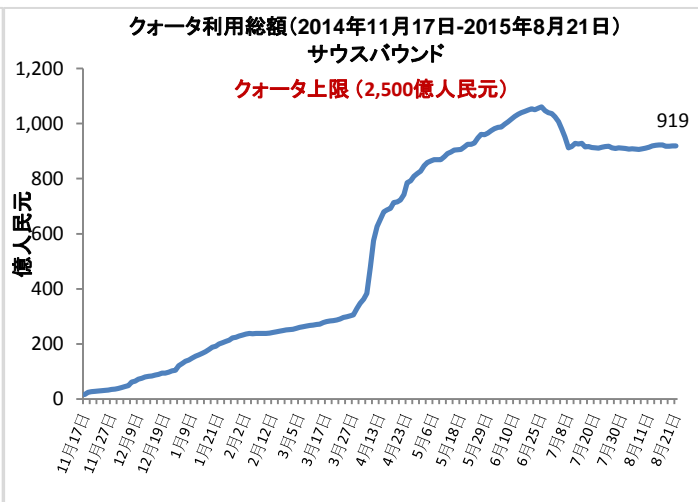
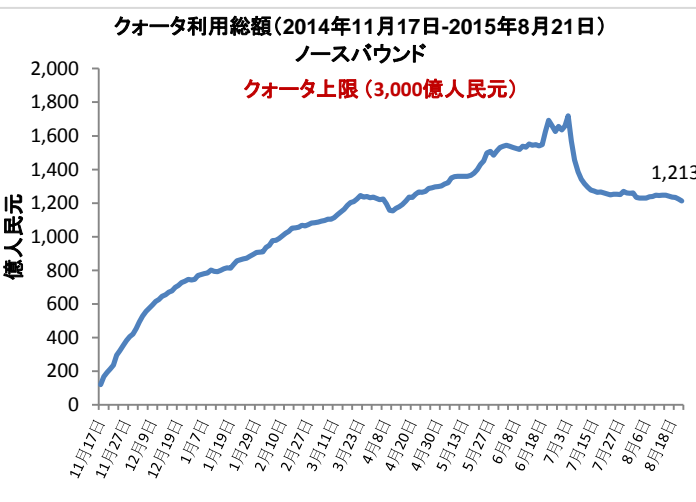
市場概況:

- 2015年8月10日から8月21日までの期間における平均日次売買代金は、ノースバウンド取引が42億55百万人民元、サウスバウンド取引が25億35百万香港ドルでした。
- 2015年8月21日現在のクォータ利用総額は、ノースバウンド取引が1,213億人民元、サウスバウンド取引が919億人民元でした。

ノースバウンド及びサウスバウンド日次売買代金

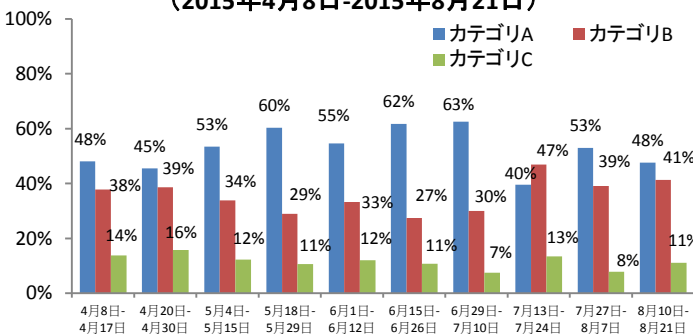


ノースバウンド及びサウスバウンドクォータ利用総額

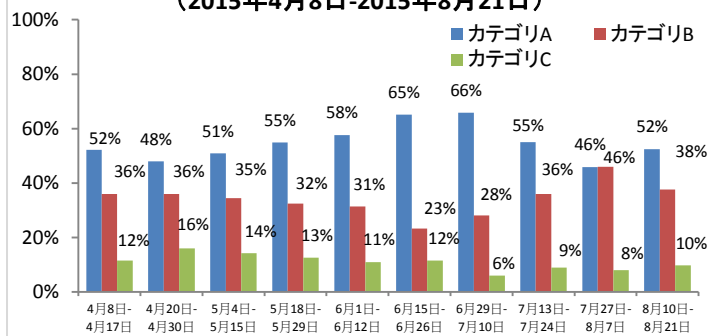


ノースバウンド売買代金の内訳

買付代金の内訳(取引参加者の市場シェア別) (2015年4月8日-2015年8月21日)



売付代金の内訳(取引参加者の市場シェア別) (2015年4月8日-2015年8月21日)



注: 取引参加者のカテゴリは、それぞれカテゴリA (1位~14位)、カテゴリB (15位~65位)、カテゴリC (66位以下)を指します。詳細は[こちら](#)をご覧ください。

出典: HKEx 2015年8月21日現在、8月10日-8月21日における売買代金。

ノースバウンド及びサウスバウンド売買代金上位10銘柄

ノースバウンド総売買代金A株上位10銘柄

銘柄名/ 銘柄コード	平均売買額 (米ドル)	買付代金 (百万米ドル)	売付代金 (百万米ドル)	総売買代金 (百万米ドル)	総売買代金 構成比率	時価総額 (億米ドル)	*PER	配当利回り (%)
1. Ping An Insurance (SH. 601318)	8,679	258	202	461	6.92	500	10x	1.28
2. Kweichow Moutai (SH. 600519)	9,832	161	82	242	3.64	370	14x	2.13
3. Inner Mongolia Yili (SH. 600887)	3,709	68	106	174	2.61	160	23x	2.47
4. Shanghai Intl' Airport (SH. 600009)	4,051	62	93	155	2.33	80	23x	1.34
5. China Shipbuilding (SH. 601989)	5,388	54	73	127	1.91	390	137x	0.28
6. Qingdao Haier (SH. 600690)	2,395	41	86	127	1.91	100	12x	2.31
7. SAIC Motor (SH. 600104)	3,521	40	76	116	1.74	290	7x	7.65
8. Anhui Conch Cement (SH. 600585)	5,419	94	16	110	1.65	120	10x	3.46
9. Hundsun Technologies (SH. 600570)	9,554	37	73	109	1.64	60	84x	0.29
10. China Pacific Insurance (SH. 601601)	5,205	69	37	106	1.59	220	16x	2.27

サウスバウンド総売買代金香港株上位10銘柄

銘柄名/ 銘柄コード	平均売買額 (米ドル)	買付代金 (百万米ドル)	売付代金 (百万米ドル)	総売買代金 (百万米ドル)	総売買代金 構成比率	時価総額 (億米ドル)	*PER	配当利回り (%)
1. GOME (HK. 493)	8,106	66	46	113	3.45	30	13x	3.12
2. China Huishan Dairy (HK. 6863)	23,417	11	64	75	2.30	50	34x	0.74
3. Haitong Securities (HK. 6837)	9,902	36	38	74	2.27	50	12x	2.55
4. Fosun International (HK. 656)	8,597	45	26	71	2.17	130	10x	1.34
5. CITIC Ltd (HK. 267)	15,947	2	67	69	2.10	520	9x	1.54
6. Shanghai Electric Group (HK. 2727)	6,912	37	31	68	2.07	20	19x	1.56
7. Metallurgical Corp. (HK. 1618)	9,073	48	14	62	1.91	10	11x	2.22
8. Tencent Holdings (HK. 700)	17,145	40	22	62	1.90	1,600	41x	0.27
9. Digital China (HK. 861)	8,320	28	34	62	1.90	10	11x	47.09
10. Evergrande Real Estate (HK. 3333)	7,411	33	29	62	1.90	90	4x	11.55

出典: SSE (上海証券取引所) 及びHKEx 2015年8月21日現在、8月10日-8月21日における売買代金。*実績ベースのPER

A+H株式の時価総額上位10銘柄

A+H株式の時価総額上位10銘柄

銘柄名 (A+H株式)	A+H株式 時価総額 (億米ドル)	ノースパウンド 売買代金		サウスパウンド 売買代金		A株 時価総額 (億米ドル)	SSE市場 時価総額 順位	H株の A株に対する プレミアム/ ディスカウント
		買 (百万米ドル)	売 (百万米ドル)	買 (百万米ドル)	売 (百万米ドル)			
1. PetroChina	2,710	6.92	8.18	18.77	11.25	2,530	1	-45.35%
2. ICBC	2,470	18.75	32.76	11.58	4.81	1,920	2	-10.49%
3. China Construction Bank	1,880	7.11	7.61	4.13	10.13	80	101	-12.91%
4. Bank of China	1,790	15.79	17.71	13.59	7.46	1,370	4	-23.13%
5. Agricultural Bank of China	1,660	11.60	15.14	14.91	12.33	1,530	3	-18.32%
6. China Life Insurance	1,010	16.83	20.99	2.20	4.27	770	6	-9.89%
7. China Petroleum & Chemical Crop.	990	9.66	14.55	11.46	9.32	820	5	-20.28%
8. Ping An Insurance	870	258.34	202.25	3.28	12.81	500	8	8.82%
9. Bank of Communications	660	13.10	14.12	7.92	4.04	380	16	-17.03%
10. China Merchants Bank	650	29.03	47.37	5.86	12.77	530	7	-5.11%

出典: SSE (上海証券取引所) 及び HKEx 2015年8月21日現在、8月10日-8月21日における売買代金。

発行済株式保有率上位10銘柄(%)

ノースパウンド経由のSSE(上海証券取引所)保有上位10銘柄

順位	銘柄 コード	会社名	**発行済及び/又は 売買可能株式 保有率 (%)	総売買代金 構成比率	時価総額 (億米ドル)	*PER	配当 利回り(%)	H株の A株に対する プレミアム/ ディスカウント
1	603288	Foshan Haitian Flavouring and Food	21.15	0.14	129	35x	1.55	N/A
2	600009	Shanghai International Airport	15.79	2.33	79	23x	1.34	N/A
3	600066	Zhengzhou Yutong Bus	9.81	1.01	65	13x	3.53	N/A
4	600660	FuYao Glass Industry Group	5.57	0.36	40	11x	5.86	-4.43%
5	600690	Qingdao Haier	5.55	1.91	102	12x	2.31	N/A
6	600519	Kweichow Moutai	5.11	3.64	366	14x	2.13	N/A
7	600315	Shanghai Jahwa United	4.90	0.66	39	26x	1.67	N/A
8	600887	Inner Mongolia Yili Industrial	4.87	2.61	155	23x	2.47	N/A
9	600276	Jiangsu Hengrui Medicine	3.73	0.96	134	47x	0.18	N/A
10	600584	Jiangsu Changjiang Electronics Tech	3.57	0.27	29	81x	0.05	N/A

サウスパウンド経由のHKEx保有上位10銘柄

順位	銘柄 コード	会社名	**発行済及び/又は 売買可能株式 保有率 (%)	総売買代金 構成比率	時価総額 (億米ドル)	*PER	配当 利回り(%)	H株の A株に対する プレミアム/ ディスカウント
1	564	Zhengzhou Coal Mining Machinery	19.01	0.08	1	24x	1.27	-65.32%
2	553	Nanjing Panda Electronics	18.05	0.23	2	27x	1.48	-70.59%
3	1072	Dongfang Electric Corporation	17.97	0.29	4	12x	1.22	-49.21%
4	874	Guangzhou Baiyunshan Pharm.	15.80	1.13	6	17x	1.78	-48.19%
5	2880	Dalian Port (PDA)	15.13	0.67	4	18x	1.91	-72.70%
6	1108	Luoyang Glass	14.53	1.88	2	139x	N/A	-86.89%
7	187	BJ Jingcheng Machinery Electric	14.14	N/A	1	86x	N/A	-66.51%
8	588	Beijing North Star	13.63	0.39	2	8x	3.28	-67.25%
9	1171	Yanzhou Coal Mining	11.88	0.86	10	21x	0.63	-68.74%
10	107	Sichuan Expressway	11.27	0.27	3	7x	3.87	-59.63%

**チャイナコネクティブ証券にかかる割合(%)は、上海証券取引所(SSE)の発行済及び売買可能A株総数(B株、H株その他非流通株を除く)に対する上海・香港株式市場相互乗り入れプログラムにおける中央清算決済システム(CCASS)保有株式数を指します。その他株式にかかる割合(%)は、香港証券取引所(HKEx)上場株式総数に対するCCASS保有株式数を指します。

出典: SSE (上海証券取引所) 及び HKEx 2015年8月21日現在、8月10日-8月21日における売買代金。*実績ベースのPER

上海・香港ストック・コネクト保有額(時価総額)上位10銘柄

ノースバウンド(NB) 上海・香港ストック・コネクト保有額上位10銘柄

順位	銘柄コード	会社名	時価総額 (百万米ドル)	*時価総額 構成比率	NB保有株式数 (百万株)	**発行済及び/又は 売買可能株式 保有率(%)	H株の A株に対する プレミアム/ ディスカウント
1	600519	Kweichow Moutai	1,854	10.92	64	5.11	N/A
2	601318	Ping An Insurance	1,318	7.76	289	2.67	8.82%
3	600887	Inner Mongolia Yili Industrial	736	4.34	293	4.87	N/A
4	600009	Shanghai International Airport	698	4.11	173	15.79	N/A
5	600900	China Yangtze Power	683	4.02	307	3.15	N/A
6	600036	China Merchants Bank	570	3.36	222	1.08	-5.11%
7	600066	Zhengzhou Yutong Bus	546	3.22	187	9.81	N/A
8	601006	Daqin Railway	546	3.21	366	2.46	N/A
9	600690	Qingdao Haier	504	2.97	306	5.55	N/A
10	600276	Jiangsu Hengrui Medicine	492	2.90	73	3.73	N/A

サウスバウンド(SB) 上海・香港ストック・コネクト保有額上位10銘柄

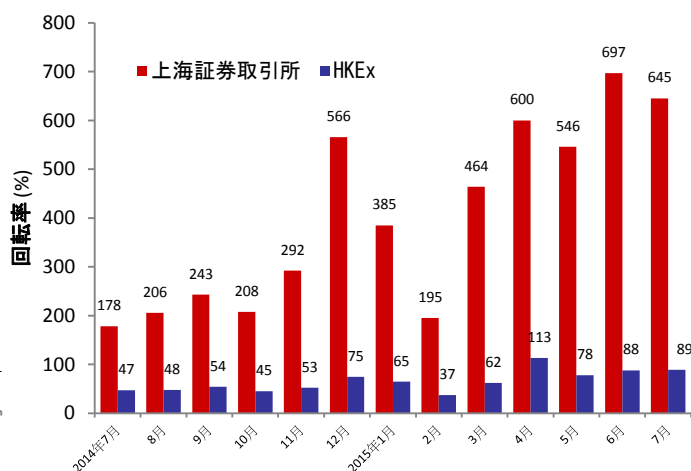
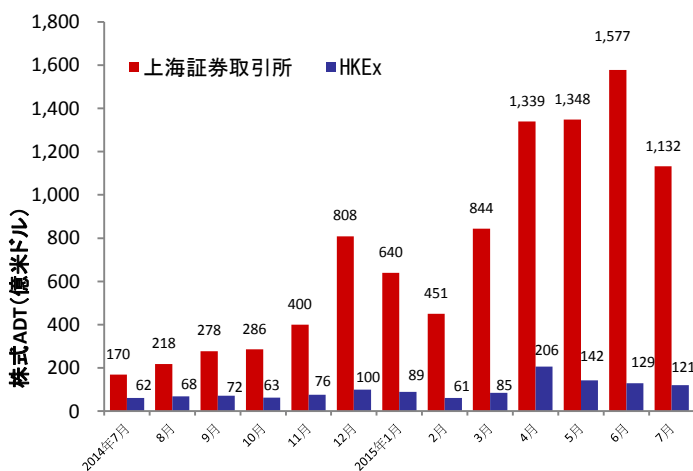
順位	銘柄コード	会社名	時価総額 (百万米ドル)	*時価総額 構成比率	SB保有株式数 (百万株)	**発行済及び/又は 売買可能株式 保有率(%)	H株の A株に対する プレミアム/ ディスカウント
1	566	Hanergy Thin Film Power	332	2.93	659	1.58	N/A
2	1766	CRRC Corporation	291	2.56	250	5.73	-41.28%
3	388	HKEx	268	2.37	11	0.91	N/A
4	1988	China Minsheng Banking	245	2.16	239	3.45	-23.09%
5	700	Tencent Holdings	230	2.03	14	0.14	N/A
6	6837	Haitong Securities	228	2.01	142	4.17	-27.03%
7	493	GOME Electrical Appliances	190	1.68	1,180	6.95	N/A
8	656	Fosun International	189	1.67	116	1.49	N/A
9	3333	Evergrande Real Estate	184	1.63	303	2.09	N/A
10	2899	Zijin Mining	183	1.61	645	11.18	-56.51%

出典: SSE (上海証券取引所) 及びHKEx 2015年8月21日現在。

*時価総額は、上海・香港株式市場相互乗り入れプログラムの全ノースバウンド・サウスバウンド保有株の時価評価額(2015年8月21日現在)を指します。

**チャイナコネクト証券にかかる割合(%)は、上海証券取引所(SSE)の発行済及び売買可能A株総数(B株、H株その他非流通株を除く)に対する上海・香港株式市場相互乗り入れプログラムにおける中央清算決済システム(CCASS)保有株式数を指します。その他株式にかかる割合(%)は、香港証券取引所(HKEx)上場株式総数に対するCCASS保有株式数を指します。

市場の平均日次総売買代金(ADT)及び回転率



出典: WFE (国際取引所連合) 及びHKEx 2015年7月31日現在。HKExのADTと回転率の数値にはETF(上場投資信託)商品は含まれますが、ワラントは除外しています。

2015年8月・9月の取引所営業日カレンダー

2015年8月						
Mon	Tue	Wed	Thu	Fri	Sat	Sun
					1	2
■ 3	■ 4	■ 5	■ 6	■ 7	8	9
■ 10	■ 11	■ 12	■ 13	■ 14	15	16
■ 17	■ 18	■ 19	■ 20	■ 21	22	23
■ 24	■ 25	■ 26	■ 27	■ 28	29	30
■ 31						

2015年9月						
Mon	Tue	Wed	Thu	Fri	Sat	Sun
	■ 1	■ 2	★ 3	★ 4	5	6
■ 7	■ 8	■ 9	■ 10	■ 11	12	13
■ 14	■ 15	■ 16	■ 17	■ 18	19	20
■ 21	■ 22	■ 23	■ 24	■ 25	26	27
★ 28	■ 29	■ 30				

■ 相互(ノースバウンド&サウスバウンド)取引

★ 中国・香港の公休日(ノースバウンド&サウスバウンド取引はなし)

■ 相互(ノースバウンド&サウスバウンド)取引

■ ノースバウンド取引のみ

■ サウスバウンド取引のみ

出典: SSE(上海証券取引所) [こちら](#)をご覧ください(中国語のみ)、HKExは [こちら](#)をご覧ください。

2015年9月の重要な経済ニュース・データカレンダー

2015年9月

2015年9月1日	CN: 製造業PMI(購買担当者景気指数)	2015年9月10日	CN: 人民元建て新規貸出 CN: 通貨供給量M0/M1/M2(前年比)
2015年9月7日	HK: 外貨準備高	2015年9月13日	CN: 鋳工業生産額(前年比) CN: 外国直接投資(前年比)
2015年9月8日	CN: 貿易収支 CN: 輸出額(前年比) CN: 輸入額(前年比)	2015年9月14日	HK: 鋳工業生産額(前年比)

注: CN - 中国、HK - 香港

上海・香港株式市場相互乗り入れプログラムについてより詳しく知りたい方は [こちら](#) をご覧ください。

ウェブサイト: www.hkex.com.hk/chinaconnect
Eメール: info@hkex.com.hk
ニュースレター: [バックナンバー](#)
ニュースリリース: [2015年4月8日](#)

免責事項

本ニュースレターは参考情報としてのみ掲載しており、法務・税務上のアドバイスを意図したものではありません。投資家の皆様におかれましては、上海・香港株式市場相互乗り入れプログラムにおいて取引可能な証券を売買される際には十分にご注意いただきますよう、お願いいたします。香港証券取引所及びその子会社は、本ニュースレターの使用又は依拠に起因する、いかなる損失や損害についても何らの責任を負うものでもありません。

チャイナ・コネクト取引参加者一覧

ABCI Securities Company Limited	Finet Securities Limited	Mirae Asset Wealth Management (HK) Limited
Astrum Capital Management Limited	First Shanghai Securities Limited	Morgan Stanley Hong Kong Securities Limited
Bali Securities Co. Limited	First Worldsec Securities Limited	National Resources Securities Limited
Barclays Capital Asia Limited	Founder Securities (Hong Kong) Limited	Noble Securities Company Limited
BNP Paribas Securities (Asia) Limited	Fubon Securities (Hong Kong) Limited	OCBC Wing Hang Shares Brokerage Co. Limited
BOCI Securities Limited	Fulbright Securities Limited	Optiver Trading Hong Kong Limited
BOCOM International Securities Limited	GF Securities (Hong Kong) Brokerage Limited	Orient Securities (Hong Kong) Limited
Bright Smart Securities International (H.K.) Limited	Goldman Sachs (Asia) Securities Limited	Phillip Securities (Hong Kong) Limited
Caitong International Securities Co., Limited	Grand Cartel Securities Company Limited	Po Sang Futures Limited
CGB International Securities Limited	Guangdong Securities Limited	President Securities (Hong Kong) Limited
Celestial Securities Limited	Guodu Securities (Hong Kong) Limited	Prudential Brokerage Limited
Changjiang Securities Brokerage (HK) Limited	Guosen Securities (HK) Brokerage Company, Limited	Quam Securities Company Limited
Chief Securities Limited	Guotai Junan Securities (Hong Kong) Limited	Realink Financial Trade Limited
China Everbright Securities (HK) Limited	Guoyuan Securities Brokerage (Hong Kong) Limited	Reorient Capital Markets Limited
China Galaxy International Securities (Hong Kong) Co., Limited	Haitong International Securities Company Limited	RHB OSK Securities Hong Kong Limited
China Industrial Securities International Brokerage Limited	Hang Seng Securities Limited	SG Securities (HK) Limited
China International Capital Corporation Hong Kong Securities Limited	Hani Securities (H.K.) Limited	Shacom Securities Limited
China Investment Securities International Brokerage Limited	HGNH International Securities Co., Limited	Shenwan Hongyuan Securities (H.K.) Limited
China Merchants Securities (HK) Co., Limited	Hong Kong International Securities Limited	Sino Grade Securities Limited
China Securities (International) Brokerage Company Limited	HSBC Broking Securities (Hong Kong) Limited	SinoPac Securities (Asia) Limited
Chong Hing Securities Limited	HSBC Securities Brokers (Asia) Limited	South China Securities Limited
Christfund Securities Limited	Huatai Financial Holdings (Hong Kong) Limited	Southwest Securities (HK) Brokerage Limited
CIMB Securities Limited	Hui's Brothers Financial Group Limited	Sun Hung Kai Investment Services Limited
Cinda International Securities Limited	I-Access Investors Limited	Susquehanna Hong Kong Limited
CITIC Securities Brokerage (HK) Limited	ICBC International Securities Limited	Taifair Securities Limited
Citigroup Global Markets Asia Limited	Instinet Pacific Limited	Taiping Securities (HK) Co Limited
CLSA Limited	Interactive Brokers Hong Kong Limited	Toyo Securities Asia Limited
CMB International Securities Limited	J.P. Morgan Broking (Hong Kong) Limited	Tung Shing Securities (Brokers) Limited
CNI Securities Group Limited	Jefferies Hong Kong Limited	Tung Tai Securities Company Limited
Core Pacific-Yamaichi Securities (H.K.) Limited	JTI Securities Limited	UBS Securities Hong Kong Limited
Credit Suisse Securities (Hong Kong) Limited	KGI Securities (Hong Kong) Limited	UOB Kay Hian (Hong Kong) Limited
CSC Securities (HK) Limited	Kim Eng Securities (Hong Kong) Limited	Upbest Securities Company Limited
Daewoo Securities (Hong Kong) Limited	Kingston Securities Limited	Victory Securities Company Limited
Dah Sing Securities Limited	Kuentai Securities (Kam Ngan) Company Limited	Win Wind Securities Limited
DBS Vickers (Hong Kong) Limited	Luk Fook Securities (HK) Limited	Wocom Securities Limited
Deutsche Securities Asia Limited	Macquarie Capital Securities Limited	YGD Securities (HK) Limited
East Asia Securities Company Limited	Malahon Securities Limited	Yuanta Securities (Hong Kong) Company Limited
Emperor Securities Limited	Masterlink Securities (Hong Kong) Corporation Limited	Yue Xiu Securities Company Limited
Essence International Securities (Hong Kong) Limited	Mega Securities (Hong Kong) Company Limited	Zhongtai International Securities Limited
Ever-Long Securities Company Limited	Merrill Lynch Far East Limited	合計：チャイナ・コネクト取引参加者119社 (2015年8月25日現在)

上記の一覧は公開されています。[こちらをご覧ください。](#)

トレードスルー取引参加者一覧

Asia-Pac Securities Limited	Hantec Group International Finance Limited	Prominence Financials Limited
Audrey Chow Securities Limited	Hantec Securities Co. Limited	Reorient Financial Markets Limited
BMI Securities Limited	Head & Shoulders Securities Limited	Riche Bright Securities Limited
Boom.com Limited	Hing Wai Allied Securities Limited	Sheng Yuan Securities Limited
Brilliant Norton Securities Company Limited	Ho Fung Shares Investment Limited	South Ocean Securities Limited
Business Securities Limited	iSTAR International Securities Co. Limited	SPS Securities Limited
Capitec Securities Limited	Japan Asia Securities Limited	Stockwell Securities Limited
CES Capital International (Hong Kong) Co., Limited	Jimei Securities Limited	Success Securities Limited
China System Securities Limited	JS Cresvale Securities International Limited	Tai Tak Securities (Asia) Limited
China Yinsheng Securities Limited	Jun Yang Securities Company Limited	Taiwan Concord Capital Securities (Hong Kong) Limited
Delta Asia Securities Limited	Kaiser Securities Limited	Telecom Digital Securities Limited
Delta Wealth Securities Limited	KCG Securities Asia Limited	Treasure Securities Limited
Formax Securities Limited	Ko's Brother Securities Company Limited	Trinity Finance Investment Limited
FP Sino-Rich Securities & Futures Limited	Lei Shing Hong Securities Limited	VC Brokerage Limited
Geminis Securities Limited	Lippo Securities Limited	Win Fung Securities Limited
Genting Securities Limited	Marigold International Securities Limited	Win Wong Securities Limited
GLS Securities Limited	Oriental Patron Securities Limited	Wing Fung Securities Limited
Golden Fountain Securities Limited	Pacific Foundation Securities Limited	Wing Lung Securities Limited
Grand Investment (Securities) Limited	Partners Capital Securities Limited	Wintech Securities Limited
GT Capital Limited	PC Securities Limited	Wintone Securities Limited
GuocoCapital Limited	Ping An of China Securities (Hong Kong) Company Limited	Wo Fung Securities Company Limited
Halcyon Securities Limited	Po Kay Securities & Shares Company Limited	Yicko Securities Limited

合計:トレードスルー取引参加者66社
(2015年8月11日現在)

上記の一覧は公開されています。[こちら](#)をご覧ください。