

上海・香港株式市場相互乗り入れプログラムの隔週ニュースレターをご覧くださいありがとうございます。本ニュースレターではプログラムに関する取引統計、取引所営業日カレンダーや経済データカレンダーの定期的な更新情報をお届けいたします。

本号の内容:

- 市場概況
- 上海・香港ストック・コネクト設立記念式典 **New**
- チャールズ・リー ダイレクト **New**
- ノースバウンド及びサウスバウンド日次売買代金
- ノースバウンド及びサウスバウンドクォータ利用総額
- ノースバウンド売買代金の内訳
- ノースバウンド及びサウスバウンド売買代金上位10銘柄

- A+H株式の時価総額上位10銘柄
- 発行済株式保有率上位10銘柄(%)
- 上海・香港ストック・コネクト保有額(時価総額)上位10銘柄
- 市場の平均日次総売買代金及び回転率
- 2015年11月・12月の取引所営業日カレンダー
- 2015年11月の重要な経済ニュース・データカレンダー
- 別表ーチャイナ・コネクト/トレードスルー取引参加者一覧

市場概況:

- 2015年10月19日から10月30日までの期間における平均日次売買代金は、ノースバウンド取引が48億43百万人民元、サウスバウンド取引が15億18百万香港ドルでした。
- 2015年10月30日現在のクォータ利用総額は、ノースバウンド取引が1,372億人民元、サウスバウンド取引が891億人民元でした。

上海・香港ストック・コネクト設立記念式典

上海・香港株式市場相互乗り入れプログラムは2015年11月17日に設立1周年を迎えます。

- 設立1周年を記念し、HKExでは2つのコンテストを開催いたします。
- 現在のチャイナ・コネクト取引参加者(「CCEP」)様全員に参加資格がございます。

- 取引コンテスト
- 投資家教育用最優秀ウェブサイト

リリース全文および詳細は[こちら](#)をご覧ください。

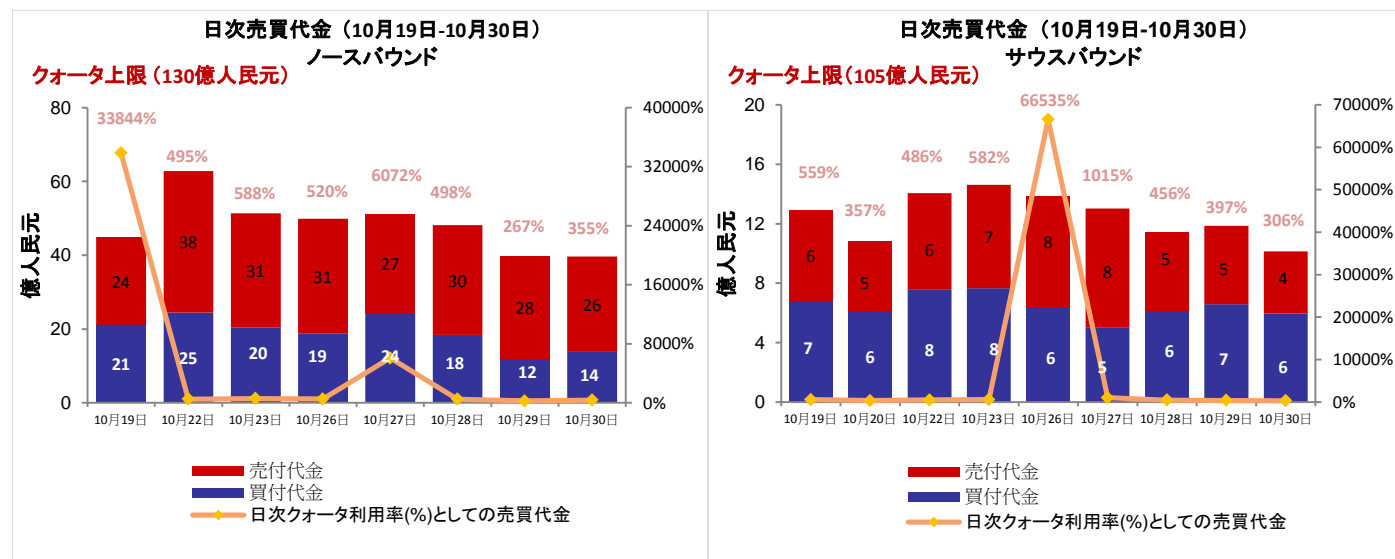
チャールズ・リー ダイレクト

ストック・コネクト: 大局を見据えて

HKEx最高経営責任者チャールズ・リーは、上海・香港ストック・コネクトの設立1周年を迎えるにあたり2015年11月5日にブログを更新しました。

ブログ全文は[こちら](#)をご覧ください。

ノースバウンド及びサウスバウンド日次売買代金

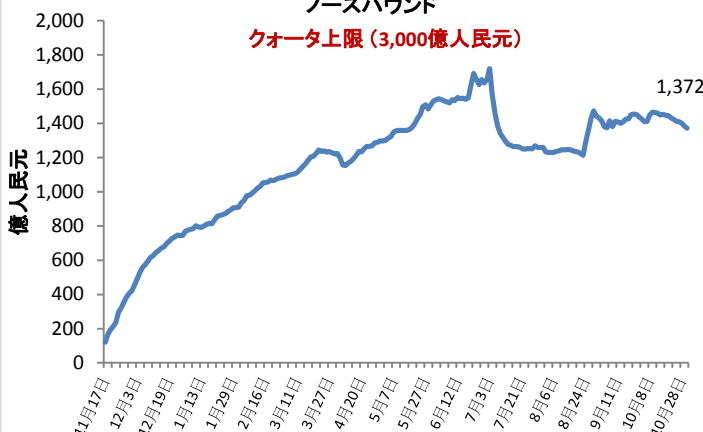


出典: HKEx、2015年10月30日現在

ノースバウンド及びサウスバウンドクォータ利用総額

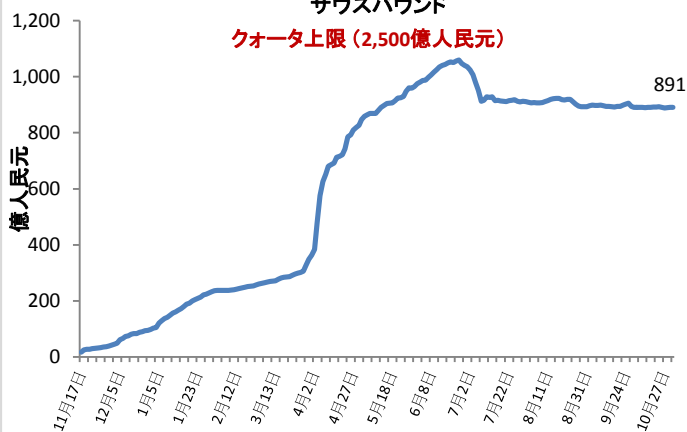
クォータ利用総額(2014年11月17日-2015年10月30日)
ノースバウンド

クォータ上限(3,000億人民幣)



クォータ利用総額(2014年11月17日-2015年10月30日)
サウスバウンド

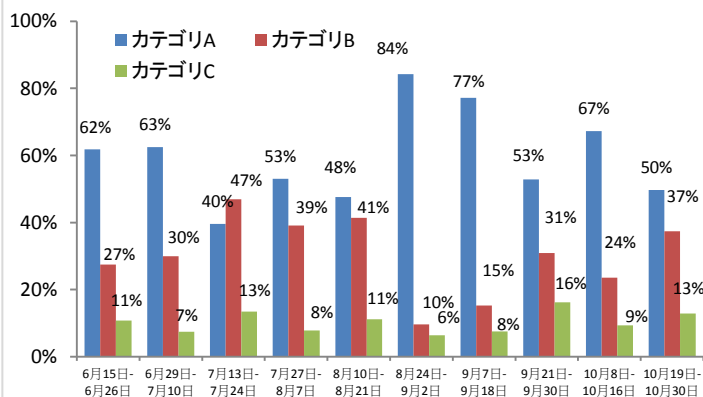
クォータ上限(2,500億人民幣)



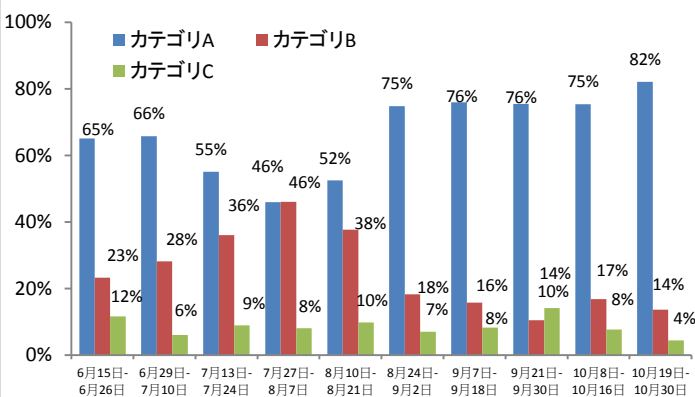
出典: HKEx, 2015年10月30日現在

ノースバウンド売買代金の内訳

買付代金の内訳(取引参加者の市場シェア別)
(2015年6月15日-2015年10月30日)



売付代金の内訳(取引参加者の市場シェア別)
(2015年6月15日-2015年10月30日)



注: 取引参加者のカテゴリは、それぞれカテゴリA(1位~14位)、カテゴリB(15位~65位)、カテゴリC(66位以下)を指します。詳細は[こちら](#)をご覧ください。

出典: HKEx 2015年10月30日現在、10月19日-10月30日における売買代金。

ノースバウンド及びサウスバウンド売買代金上位10銘柄

ノースバウンド総売買代金A株上位10銘柄

銘柄名/ 銘柄コード	平均売買額 (米ドル)	買付代金 (百万米ドル)	売付代金 (百万米ドル)	総売買代金 (百万米ドル)	総売買代金 構成比率	時価総額 (億米ドル)	*PER	配当利回り (%)
1. Ping An Insurance (SH. 601318)	9,302	155	317	472	7.69	570	11x	1.28
2. Inner Mongolia Yili (SH. 600887)	5,067	55	129	184	3.00	150	23x	2.51
3. Kweichow Moutai (SH. 600519)	9,397	103	68	171	2.80	430	17x	1.86
4. China Merchants Bank (SH. 600036)	7,133	35	129	163	2.66	590	8x	3.74
5. China Minsheng Banking (SH. 600016)	6,814	36	95	132	2.15	400	6x	2.15
6. Shanghai Int'l Airport (SH. 600009)	4,136	83	46	129	2.10	90	24x	1.16
7. CITIC Securities (SH. 600030)	7,133	46	70	116	1.89	250	9x	1.78
8. Jilin Yatai (SH. 600881)	6,839	92	24	116	1.89	30	252x	N/A
9. Industrial Bank (SH. 601166)	10,321	29	86	116	1.89	460	6x	3.73
10. Zhengzhou Yutong Bus (SH. 600066)	4,100	66	36	103	1.67	80	14x	3.04

サウスパウンド総売買代金香港株上位10銘柄

銘柄名/ 銘柄コード	平均売買額 (米ドル)	買付代金 (百万米ドル)	売付代金 (百万米ドル)	総売買代金 (百万米ドル)	総売買代金 構成比率	時価総額 (億米ドル)	*PER	配当利回り (%)
1. GOME (HK. 493)	9,687	37	32	69	3.91%	30	15x	2.73
2. Alibaba Pictures (HK. 1060)	11,379	25	28	53	3.00%	70	N/A	N/A
3. China Hongqiao (HK. 1378)	7,778	32	12	44	2.52%	30	4x	6.91
4. Shunfeng International (HK. 1165)	5,773	27	16	42	2.41%	10	4x	N/A
5. China CITIC Bank (HK. 998)	7,167	29	12	41	2.33%	100	5x	N/A
6. Evergrande Real Estate (HK. 3333)	8,900	12	27	39	2.23%	110	6x	9.14
7. Tencent Holdings (HK. 700)	23,107	17	18	35	2.00%	1,780	46x	0.25
8. Haitong Securities (HK. 6837)	7,755	13	22	35	1.97%	60	14x	2.33
9. China Huishan Dairy (HK. 6863)	18,861	10	24	34	1.92%	50	39x	0.63
10. Luoyang Glass (HK. 1108)	6,852	19	13	32	1.79%	N/A	140x	N/A

出典: SSE (上海証券取引所) 及びHKEx 2015年10月30日現在、10月19日-10月30日における売買代金。*実績ベースのPER

A+H株式の時価総額上位10銘柄

A+H株式の時価総額上位10銘柄

銘柄名 (A+H株式)	A+H株式 時価総額 (億米ドル)	ノースパウンド 売買代金		サウスパウンド 売買代金		A株 時価総額 (億米ドル)	SSE市場 時価総額 順位	H株の A株に対する プレミアム/ ディスカウント
		買 (百万米ドル)	売 (百万米ドル)	買 (百万米ドル)	売 (百万米ドル)			
1. ICBC	2,500	21.67	67.95	2.25	4.58	1,950	2	-11.71%
2. PetroChina	2,410	9.84	21.89	6.04	4.54	2,240	1	-43.55%
3. China Construction Bank	1,830	9.07	26.27	3.25	4.30	80	96	-16.26%
4. Bank of China	1,690	19.97	37.69	8.19	6.06	1,290	4	-22.90%
5. Agricultural Bank of China	1,590	16.85	35.22	11.66	7.47	1,460	3	-17.45%
6. China Life Insurance	1,140	17.08	61.32	2.63	1.56	870	5	-13.69%
7. Ping An Insurance	990	154.93	316.89	0.47	11.48	570	8	6.24%
8. China Petroleum & Chemical Crop.	940	12.46	29.67	2.10	4.87	760	6	-10.06%
9. China Merchants Bank	710	34.54	128.60	4.03	11.59	590	7	-7.49%
10. Bank of Communications	650	24.31	51.14	4.89	7.87	390	15	-26.32%

出典: SSE (上海証券取引所) 及びHKEx 2015年10月30日現在、10月19日-10月30日における売買代金。

発行済株式保有率上位10銘柄(%)

ノースパウンド経由のSSE(上海証券取引所)保有上位10銘柄

	銘柄コード	会社名	**発行済及び/又は 売買可能株式 保有率 (%)	総売買代金 構成比率	時価総額 (億米ドル)	*PER	配当 利回り(%)	H株の A株に対する プレミアム/ ディスカウント
1	603288	Foshan Haitian Flavouring and Food	21.19	0.10	145	38x	1.39	N/A
2	600009	Shanghai International Airport	18.09	2.10	92	24x	1.16	N/A
3	600066	Zhengzhou Yutong Bus	10.57	1.67	77	14x	3.04	N/A
4	600660	FuYao Glass Industry Group	7.23	0.93	43	12x	5.58	0.63%
5	600315	Shanghai Jahwa United	6.77	N/A	37	24x	1.77	N/A
6	600690	Qingdao Haier	6.19	N/A	96	14x	2.48	N/A
7	600519	Kweichow Moutai	5.53	2.80	425	17x	1.86	N/A
8	600887	Inner Mongolia Yili Industrial	5.32	3.00	155	23x	2.51	N/A
9	600881	Jilin Yatai	4.36	1.89	30	252x	N/A	N/A
10	600276	Jiangsu Hengrui Medicine	4.18	1.09	163	52x	0.15	N/A

サウスパウンド経由のHKEx保有上位10銘柄

	銘柄コード	会社名	**発行済及び/又は 売買可能株式 保有率 (%)	総売買代金 構成比率	時価総額 (億米ドル)	*PER	配当 利回り(%)	H株の A株に対する プレミアム/ ディスカウント
1	564	Zhengzhou Coal Mining Machinery	19.68	0.18	1	23x	1.34	-56.97%
2	553	Nanjing Panda Electronics	19.46	0.32	2	31x	1.28	-70.48%
3	1072	Dongfang Electric Corporation	17.41	0.35	4	12x	1.23	-47.95%
4	1108	Luoyang Glass	16.97	1.79	2	140x	N/A	-88.39%
5	874	Guangzhou Baiyunshan Pharm.	16.35	0.43	6	19x	1.62	-38.38%
6	588	Beijing North Star	14.74	0.28	2	9x	3.02	-59.49%
7	2880	Dalian Port (PDA)	14.38	0.79	4	19x	1.80	-67.00%
8	187	BJ Jingcheng Machinery Electric	14.14	N/A	1	86x	N/A	-66.88%
9	107	Sichuan Expressway	13.02	0.35	3	7x	3.74	-53.10%
10	1171	Yanzhou Coal Mining	12.30	0.95	9	19x	0.67	-66.86%

**チャイナコネクト証券にかかる割合(%)は、上海証券取引所(SSE)の発行済及び売買可能A株総数(B株、H株その他非流通株を除く)に対する上海・香港株式市場相互乗り入れプログラムにおける中央清算決済システム(CCASS)保有株式数を指します。その他株式にかかる割合(%)は、香港証券取引所(HKEx)上場株式総数に対するCCASS保有株式数を指します。

出典: SSE(上海証券取引所)及びHKEx 2015年10月30日現在、10月19日-10月30日における売買代金。*実績ベースのPER

上海・香港ストック・コネクト保有額(時価総額)上位10銘柄

ノースバウンド(NB) 上海・香港ストック・コネクト保有額上位10銘柄

	銘柄コード	会社名	時価総額 (百万米ドル)	*時価総額 構成比率	NB保有株式数 (百万株)	**発行済及び/又は 売買可能株式 保有率(%)	H株の A株に対する プレミアム/ ディスカウント
1	600519	Kweichow Moutai	2,313	10.57	69	5.53	N/A
2	601318	Ping An Insurance	1,739	7.95	333	3.08	6.24%
3	600009	Shanghai International Airport	931	4.25	198	18.09	N/A
4	600887	Inner Mongolia Yili Industrial	793	3.63	320	5.32	N/A
5	600036	China Merchants Bank	695	3.18	249	1.21	-7.49%
6	600066	Zhenzhou Yutong Bus	687	3.14	201	10.57	N/A
7	600900	China Yangtze Power	686	3.14	307	3.15	N/A
8	600276	Jiangsu Hengrui Medicine	666	3.05	81	4.18	N/A
9	600690	Qingdao Haier	527	2.41	341	6.19	N/A
10	601006	Daqin Railway	483	2.21	340	2.28	N/A

サウスバウンド(SB) 上海・香港ストック・コネクト保有額上位10銘柄

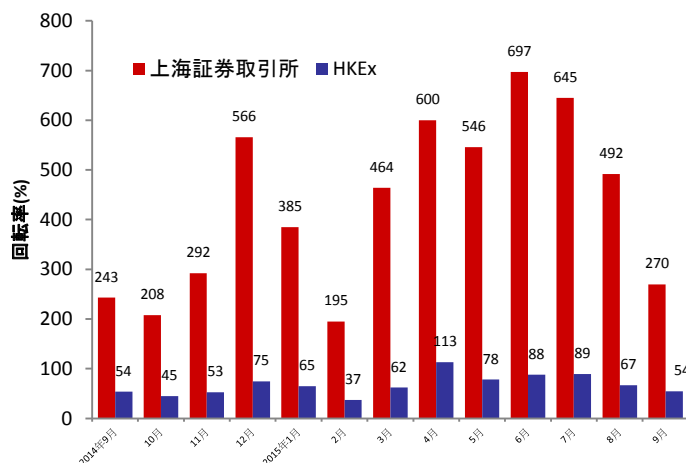
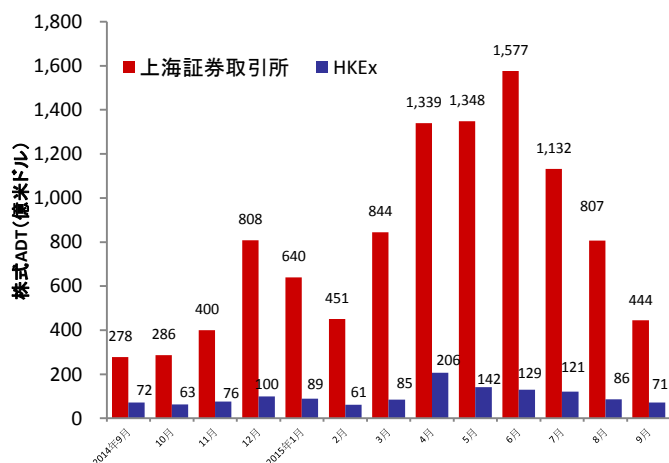
	銘柄コード	会社名	時価総額 (百万米ドル)	*時価総額 構成比率	SB保有株式数 (百万株)	**発行済及び/又は 売買可能株式 保有率(%)	H株の A株に対する プレミアム/ ディスカウント
1	566	Hanergy Thin Film Power	332	2.72	659	1.58	N/A
2	388	HKEx	289	2.37	11	0.91	N/A
3	1988	China Minsheng Banking	279	2.28	277	3.99	-25.98%
4	1766	CRRC Corporation	276	2.26	215	4.93	-41.60%
5	700	Tencent Holdings	273	2.24	14	0.15	N/A
6	656	Fosun International	254	2.08	139	1.61	N/A
7	493	GOME Electrical Appliances	230	1.88	1246	7.34	N/A
8	998	CITIC Bank	218	1.78	336	2.26	-35.94%
9	6837	Haitong Securities	214	1.75	122	3.59	-25.41%
10	1060	Alibaba Pictures	212	1.74	791	3.14	N/A

出典: SSE (上海証券取引所) 及び HKEx 2015年10月30日現在、10月19日-10月30日における売買代金。

*時価総額は、上海・香港株式市場相互乗り入れプログラムの全ノースバウンド・サウスバウンド保有株の時価評価額を指します。

**チャイナコネクト証券にかかる割合(%)は、上海証券取引所(SSE)の発行済及び売買可能A株総数(B株、H株その他非流通株を除く)に対する上海・香港株式市場相互乗り入れプログラムにおける中央清算決済システム(CCASS)保有株式数を指します。その他株式にかかる割合(%)は、香港証券取引所(「SEHK」)上場株式総数に対するCCASS保有株式数を指します。

市場の平均日次総売買代金(ADT)及び回転率



出典: WFE (国際取引所連合) 及び HKEx 2015年9月30日現在。HKExのADTと回転率の数値にはETF(上場投資信託)商品は含まれますが、ワラントは除外しています。

2015年11月・12月の取引所営業日カレンダー

2015年11月						
Mon	Tue	Wed	Thu	Fri	Sat	Sun
						1
■2	■3	■4	■5	■6	7	8
■9	■10	■11	■12	■13	14	15
■16	■17	■18	■19	■20	21	22
■23	■24	■25	■26	■27	28	29
■30						

2015年12月						
Mon	Tue	Wed	Thu	Fri	Sat	Sun
	■1	■2	■3	■4	5	6
■7	■8	■9	■10	■11	12	13
■14	■15	■16	■17	■18	19	20
■21	■22	■23	■24	*25	26	27
28	29	30	31			

★ 香港の公休日(ノースバウンド&サウスバウンド取引はなし)
■ 相互(ノースバウンド&サウスバウンド)取引 ■ サウスバウンド半日取引のみ

出典：SSE(上海証券取引所)は[こちら](#)をご覧ください(中国語のみ)、HKEXは[こちら](#)をご覧ください。*12月28日-31日の取引所営業日カレンダーは、中国による2016年の公休日の日程確認後に更新予定です。

2015年11月の重要な経済ニュース・データカレンダー

2015年11月			
2015年11月7日	CN: 外貨準備高	2015年11月13日	HK: GDP(前年比)
2015年11月8日	CN: 貿易収支 CN: 輸出額(前年比) CN: 輸入額(前年比) CN: 外国直接投資(前年比)	2015年11月23日	HK: 消費者物価指数(総合)(前年比)
2015年11月10日	CN: 消費者物価指数(前年比) CN: 通貨供給量M0/M1/M2(前年比) CN: 人民元建て新規貸出	2015年11月26日	HK: 貿易収支 HK: 輸出額(前年比) HK: 輸入額(前年比)
2015年11月11日	CN: 鉱工業生産額(年初来、前年比)	2015年11月27日	CN: 鉱工業利益(前年比)

注: CN - 中国、HK - 香港

上海・香港株式市場相互乗り入れプログラムについてより詳しく知りたい方は[こちら](#)をご覧ください。

ウェブサイト: www.hkex.com.hk/chinaconnect
 Eメール: info@hkex.com.hk
 ニュースレター: [バックナンバー](#)
 ニュースリリース: [2015年10月28日](#)

免責事項

本ニュースレターは参考情報としてのみ掲載しており、法務・税務上のアドバイスを意図したものではありません。投資家の皆様におかれましては、上海・香港株式市場相互乗り入れプログラムにおいて取引可能な証券を売買される際には十分にご注意いただきますよう、お願いいたします。香港証券取引所及びその子会社は、本ニュースレターの使用又は依拠に起因する、いかなる損失や損害についても何らの責任を負うものでもありません。

別表—取引参加者

チャイナ・コネクト取引参加者一覧

ABC Securities Company Limited	First Shanghai Securities Limited	Mirae Asset Wealth Management (HK) Limited
Astrum Capital Management Limited	First Worldsec Securities Limited	Morgan Stanley Hong Kong Securities Limited
Barclays Capital Asia Limited	Founder Securities (Hong Kong) Limited	National Resources Securities Limited
BNP Paribas Securities (Asia) Limited	Fubon Securities (Hong Kong) Limited	Noble Securities Company Limited
BOCI Securities Limited	Fulbright Securities Limited	OCBC Wing Hang Shares Brokerage Co. Limited
BOCOM International Securities Limited	Get Nice Securities Limited	Optiver Trading Hong Kong Limited
Bright Smart Securities International (H.K.) Limited	GF Securities (Hong Kong) Brokerage Limited	Orient Securities (Hong Kong) Limited
Caitong International Securities Co., Limited	Goldman Sachs (Asia) Securities Limited	Phillip Securities (Hong Kong) Limited
Cathay Securities (Hong Kong) Limited	Grand Cartel Securities Company Limited	Po Sang Futures Limited
CCB International Securities Limited	Guangdong Securities Limited	President Securities (Hong Kong) Limited
Celestial Securities Limited	Guodu Securities (Hong Kong) Limited	Prudential Brokerage Limited
Changjiang Securities Brokerage (HK) Limited	Guosen Securities (HK) Brokerage Company, Limited	Quam Securities Company Limited
Chief Securities Limited	Guotai Junan Securities (Hong Kong) Limited	Realink Financial Trade Limited
China Everbright Securities (HK) Limited	Guoyuan Securities Brokerage (Hong Kong) Limited	Reorient Capital Markets Limited
China Galaxy International Securities (Hong Kong) Co., Limited	Haitong International Securities Company Limited	RHB OSK Securities Hong Kong Limited
China Industrial Securities International Brokerage Limited	Hang Seng Securities Limited	Sanford C. Bernstein (Hong Kong) Limited
China International Capital Corporation Hong Kong Securities Limited	Hani Securities (H.K.) Limited	SG Securities (HK) Limited
China Investment Securities International Brokerage Limited	HGNH International Securities Co., Limited	Shacom Securities Limited
China Merchants Securities (HK) Co., Limited	Hong Kong International Securities Limited	Shenwan Hongyuan Securities (H.K.) Limited
China Securities (International) Brokerage Company Limited	HSBC Broking Securities (Hong Kong) Limited	Sino Grade Securities Limited
Chong Hing Securities Limited	HSBC Securities Brokers (Asia) Limited	SinoPac Securities (Asia) Limited
Christfund Securities Limited	Huatai Financial Holdings (Hong Kong) Limited	South China Securities Limited
CIMB Securities Limited	Hui's Brothers Financial Group Limited	Southwest Securities (HK) Brokerage Limited
Cinda International Securities Limited	I-Access Investors Limited	Sun Hung Kai Investment Services Limited
CITIC Securities Brokerage (HK) Limited	ICBC International Securities Limited	Susquehanna Hong Kong Limited
Citigroup Global Markets Asia Limited	Instinet Pacific Limited	Taifair Securities Limited
CLSA Limited	Interactive Brokers Hong Kong Limited	Taiping Securities (HK) Co Limited
CMB International Securities Limited	J.P. Morgan Broking (Hong Kong) Limited	Toyo Securities Asia Limited
CNI Securities Group Limited	Jefferies Hong Kong Limited	Tung Shing Securities (Brokers) Limited
Core Pacific-Yamaichi Securities (H.K.) Limited	JTI Securities Limited	Tung Tai Securities Company Limited
Credit Suisse Securities (Hong Kong) Limited	KGI Securities (Hong Kong) Limited	UBS Securities Hong Kong Limited
CSC Securities (HK) Limited	Kim Eng Securities (Hong Kong) Limited	UOB Kay Hian (Hong Kong) Limited
Daewoo Securities (Hong Kong) Limited	Kingston Securities Limited	Upbest Securities Company Limited
Dah Sing Securities Limited	Kuentai Securities (Kam Ngan) Company Limited	Victory Securities Company Limited
DBS Vickers (Hong Kong) Limited	Luk Fook Securities (HK) Limited	Win Wind Securities Limited
Deutsche Securities Asia Limited	Macquarie Capital Securities Limited	Wocom Securities Limited
East Asia Securities Company Limited	Malahon Securities Limited	YGD Securities (HK) Limited
Emperor Securities Limited	Masterlink Securities (Hong Kong) Corporation Limited	Yuanta Securities (Hong Kong) Company Limited
Essence International Securities (Hong Kong) Limited	Mega Securities (Hong Kong) Company Limited	Yue Xiu Securities Company Limited
Ever-Long Securities Company Limited	Merrill Lynch Far East Limited	Zhongtai International Securities Limited
Finet Securities Limited	合計：チャイナ・コネクト取引参加者121社 (2015年10月19日現在)	

上記の一覧は公開されています。[こちらをご覧ください。](#)

別表—取引参加者

トレードスルー取引参加者一覧

Asia-Pac Securities Limited	Hantec Securities Co. Limited	Reorient Financial Markets Limited
Audrey Chow Securities Limited	Head & Shoulders Securities Limited	Riche Bright Securities Limited
BMI Securities Limited	Hing Wai Allied Securities Limited	Sheng Yuan Securities Limited
Boom.com Limited	Ho Fung Shares Investment Limited	South Ocean Securities Limited
Brilliant Norton Securities Company Limited	iSTAR International Securities Co. Limited	SPS Securities Limited
Business Securities Limited	Japan Asia Securities Limited	Stockwell Securities Limited
Capitec Securities Limited	Jimei Securities Limited	Success Securities Limited
CES Capital International (Hong Kong) Co., Limited	JS Cresvale Securities International Limited	Sun International Securities Limited
China System Securities Limited	Jun Yang Securities Company Limited	Tai Tak Securities (Asia) Limited
China Yinsheng Securities Limited	Kaiser Securities Limited	Taiwan Concord Capital Securities (Hong Kong) Limited
Delta Asia Securities Limited	KCG Securities Asia Limited	Telecom Digital Securities Limited
Delta Wealth Securities Limited	Ko's Brother Securities Company Limited	Treasure Securities Limited
Formax Securities Limited	Lei Shing Hong Securities Limited	Trinity Finance Investment Limited
FP Sino-Rich Securities & Futures Limited	Lippo Securities Limited	VC Brokerage Limited
Geminis Securities Limited	Marigold International Securities Limited	Win Fung Securities Limited
Genting Securities Limited	Oriental Patron Securities Limited	Win Wong Securities Limited
GLS Securities Limited	Pacific Foundation Securities Limited	Wing Fung Securities Limited
Golden Fountain Securities Limited	Partners Capital Securities Limited	Wing Lung Securities Limited
Grand Investment (Securities) Limited	PC Securities Limited	Wintech Securities Limited
GT Capital Limited	Ping An of China Securities (Hong Kong) Company Limited	Wintone Securities Limited
GuocoCapital Limited	Po Kay Securities & Shares Company Limited	Wo Fung Securities Company Limited
Halcyon Securities Limited	Prominence Financials Limited	Yicko Securities Limited
Hantec Group International Finance Limited	合計:トレードスルー取引参加者67社 (2015年10月5日現在)	

上記の一覧は公開されています。[こちら](#)をご覧ください。