

上海・香港株式市場相互乗り入れプログラムの隔週ニュースレターをご覧いただきありがとうございます。本ニュースレターではプログラムに関する取引統計、取引所営業日カレンダーや経済データカレンダーの定期的な更新情報をお届けいたします。

**本号の内容:**

- 市場概況
- 中央清算決済システム (CCASS) のサービス再拡張 (第2弾) <sup>New</sup>
- ノースバウンド及びサウスバウンド日次売買代金
- ノースバウンド及びサウスバウンドクォータ利用総額
- ノースバウンド売買代金の内訳
- 発行済株式保有率上位10銘柄 (%)
- 上海・香港ストック・コネクト保有額 (時価総額) 上位10銘柄
- ノースバウンド及びサウスバウンド売買代金上位10銘柄
- 市場の平均日次総売買代金及び回転率
- 2016年2月・3月の取引所営業日カレンダー
- 2016年2月の重要な経済ニュース・データカレンダー
- 別表ーチャイナ・コネクト/トレードスルー取引参加者一覧

**市場概況:**

- 2016年1月11日から1月22日までの期間における平均日次売買代金は、ノースバウンド取引が27億73百万人民元、サウスバウンド取引が25億83百万香港ドルでした。
- 2016年1月22日現在のクォータ利用総額は、ノースバウンド取引が1,161億人民元、サウスバウンド取引が1,196億人民元でした。

**中央清算決済システム (CCASS) のサービス再拡張 (第2弾)**

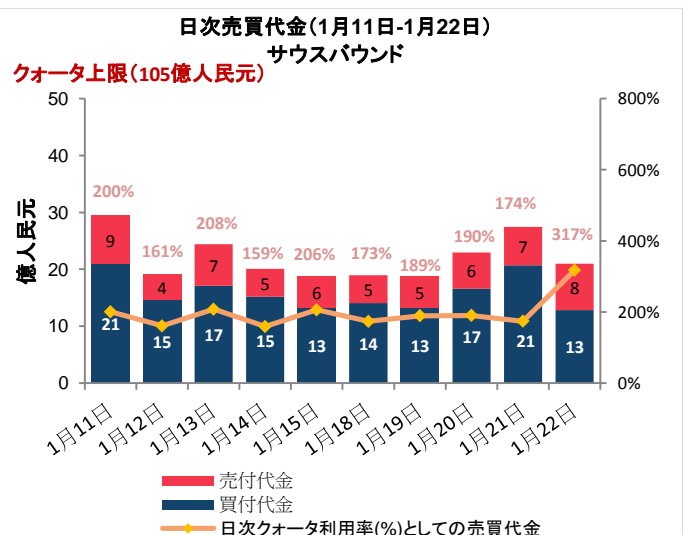
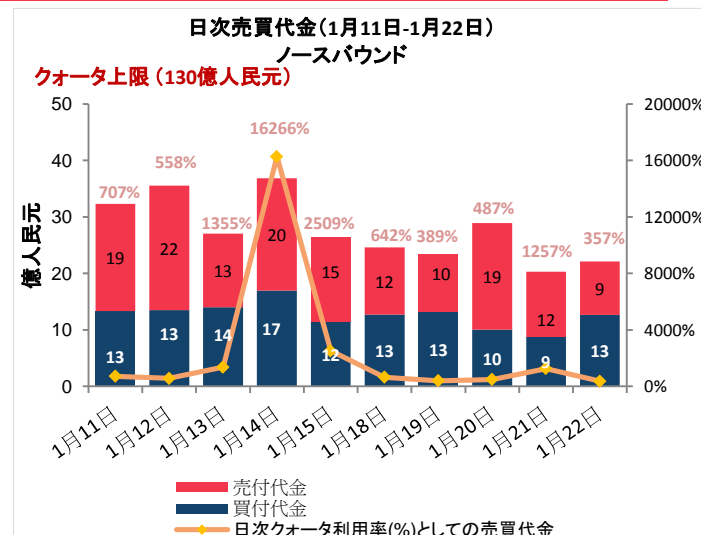
2015年12月7日に開始した、上海・香港ストック・コネクトに関するCCASSサービス再拡張第1弾 (リリース参照番号: [CD/CCO/CCASS/294/2015](#)) をご覧ください) に続き、香港中央結算有限公司 (HKSCC) は、CCASSサービス再拡張第2弾の開始を、証券先物委員会の承認が下り次第、2016年4月18日に予定しております旨お知らせいたします。

CCASSサービス再拡張第2弾の詳細を、上記リリースの添付資料1にて定めており、以下が含まれます。

1. 当日支払いのために夜間に実施される、チャイナ・コネクト決済指示 (「SI」) に関する、DvP方式による人民元建銀行間一括決済追加導入のための、人民元建決済の拡張 (取引参加者様及び指定銀行様に適用)
2. チャイナ・コネクト証券のための、新たな現金前払指示メンテナンス機能導入 (取引参加者様に適用) 及び
3. チャイナ・コネクト証券及び香港証券のための、総会関連システムの拡張 (取引参加者様に適用)

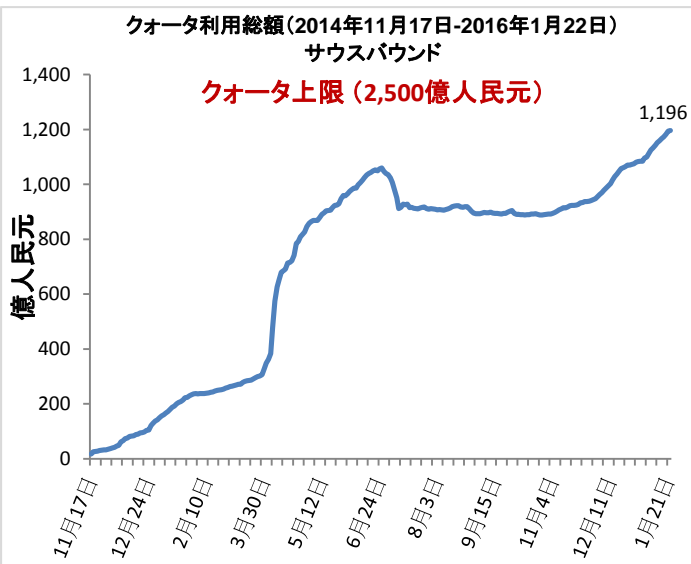
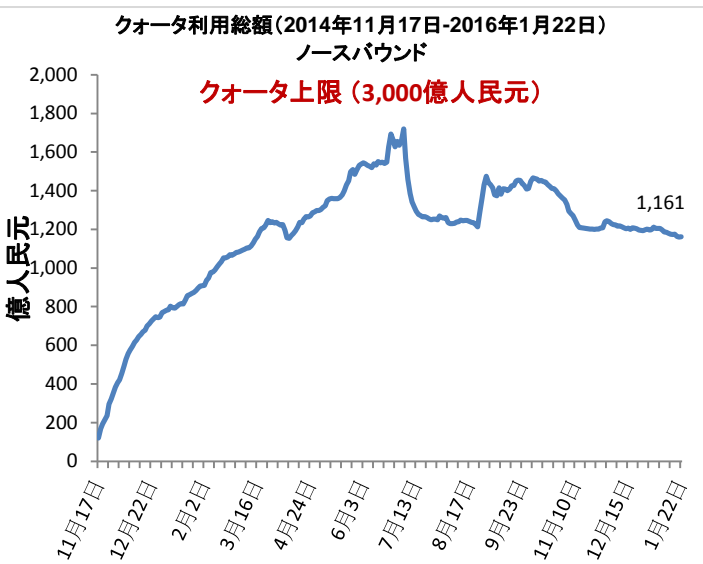
詳細は [こちら](#) をご覧ください。

**ノースバウンド及びサウスバウンド日次売買代金**



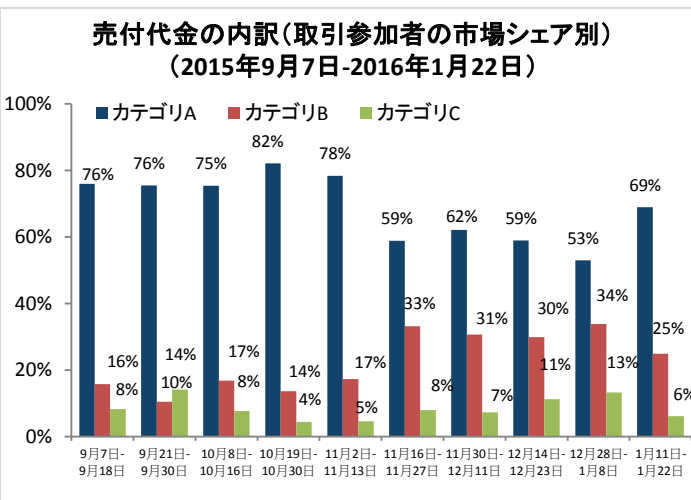
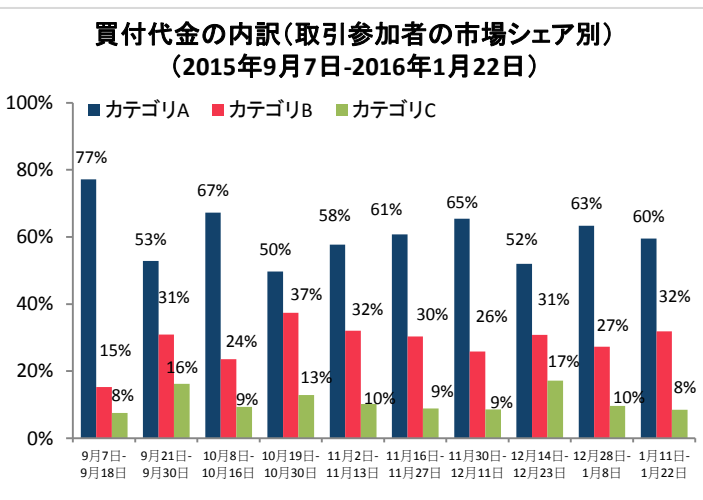
出典: HKEx, 2016年1月22日現在。

## ノースバウンド及びサウスバウンドクォータ利用総額



出典: HKEx, 2016年1月22日現在。

## ノースバウンド売買代金の内訳



注: 取引参加者のカテゴリは、それぞれカテゴリA (1位~14位)、カテゴリB (15位~65位)、カテゴリC (66位以下)を指します。詳細は[こちら](#)をご覧ください。  
出典: HKEx 2016年1月22日現在、1月11日~1月22日における売買代金。

## 発行済株式保有率上位10銘柄(%)

### ノースバウンド経由のSSE(上海証券取引所)保有上位10銘柄

銘柄コード	会社名	**発行済及び/又は 売買可能株式 保有率 (%)	総売買代金 構成比率	時価総額 (億米ドル)	*PER	配当 利回り(%)	H株の A株に対する プレミアム/ ディスカウント	
1	600009	Shanghai International Airport	20.08	3.69	80	22x	1.25	N/A
2	603288	Foshan Haitian Flavouring and Food	19.32	0.59	121	35x	1.51	N/A
3	600066	Zhengzhou Yutong Bus	11.93	3.43	63	13x	3.33	N/A
4	600660	FuYao Glass Industry Group	7.25	0.40	43	13x	5.13	2.03%
5	600315	Shanghai Jahwa United	6.47	0.44	33	25x	1.71	N/A
6	600690	Qingdao Haier	6.19	N/A	92	14x	2.48	N/A
7	600519	Kweichow Moutai	5.52	6.46	387	16x	1.94	N/A
8	600276	Jiangsu Hengrui Medicine	5.03	1.98	129	47x	0.16	N/A
9	600900	China Yangtze Power	4.80	0.95	314	18x	2.93	N/A
10	600887	Inner Mongolia Yili Industrial	4.21	2.83	129	22x	2.68	N/A

サウスバウンド経由のHKEx保有上位10銘柄

	銘柄コード	会社名	**発行済及び/又は 売買可能株式 保有率 (%)	総売買代金 構成比率	時価総額 (億米ドル)	*PER	配当 利回り(%)	H株の A株に対する プレミアム/ ディスカウント
1	2880	Dalian Port (PDA)	41.55	0.92	4	22x	1.60	-39.90%
2	187	BJ Jingcheng Machinery Electric	21.37	0.06	0	51x	N/A	-67.30%
3	1072	Dongfang Electric Corporation	20.25	0.23	3	8x	1.87	-55.17%
4	564	Zhengzhou Coal Mining Machinery	19.86	0.07	1	19x	1.61	-65.07%
5	553	Nanjing Panda Electronics	19.84	0.07	2	27x	1.49	-63.66%
6	2899	Zijin Mining Group	16.79	0.42	13	13x	5.76	-52.15%
7	874	Guangzhou Baiyunshan Pharm.	16.79	0.26	5	15x	2.06	-36.40%
8	107	Sichuan Expressway	15.83	0.17	3	6x	4.47	-56.04%
9	1171	Yanzhou Coal Mining	14.35	0.80	8	16x	0.80	-69.00%
10	588	Beijing North Star	13.99	0.11	2	8x	3.36	-56.24%

\*\*チャイナコネクティブ証券にかかる割合(%)は、上海証券取引所(SSE)の発行済及び売買可能A株総数(B株、H株その他非流通株を除く)に対する上海・香港株式市場相互乗り入れプログラムにおける中央清算決済システム(CCASS)保有株式数を指します。その他株式にかかる割合(%)は、香港証券取引所(TSEHKJ)上場株式総数に対するCCASS保有株式数を指します。  
出典: SSE(上海証券取引所)及びHKEx、2016年1月22日現在、1月11日-1月22日における売買代金。\*実績ベースのPER

上海・香港ストック・コネクティブ保有額(時価総額)上位10銘柄

ノースバウンド(NB) 上海・香港ストック・コネクティブ保有額上位10銘柄

	銘柄コード	会社名	時価総額 (百万米ドル)	*時価総額 構成比率	NB保有株式数 (百万株)	**発行済及び/又は 売買可能株式 保有率 (%)	H株の A株に対する プレミアム/ ディスカウント
1	600519	Kweichow Moutai	2,119	13.30	69	5.52	N/A
2	600009	Shanghai International Airport	900	5.65	220	20.08	N/A
3	600900	China Yangtze Power	881	5.53	467	4.80	N/A
4	601318	Ping An Insurance	707	4.44	155	1.43	-2.60%
5	600276	Jiangsu Hengrui Medicine	640	4.02	98	5.03	N/A
6	600066	Zhenzhou Yutong Bus	640	4.02	227	11.93	N/A
7	600887	Inner Mongolia Yili Industrial	536	3.37	254	4.21	N/A
8	600690	Qingdao Haier	510	3.20	341	6.19	N/A
9	600036	China Merchants Bank	412	2.59	179	0.87	-17.84%
10	600104	SAIC Motor Corporation	338	2.12	119	1.08	N/A

サウスバウンド(SB) 上海・香港ストック・コネクティブ保有額上位10銘柄

	銘柄コード	会社名	時価総額 (百万米ドル)	*時価総額 構成比率	SB保有株式数 (百万株)	**発行済及び/又は 売買可能株式 保有率 (%)	H株の A株に対する プレミアム/ ディスカウント
1	5	HSBC Holdings	915	6.42	135	0.69	N/A
2	1398	ICBC	402	2.82	800	0.92	-21.21%
3	998	CITIC Bank	364	2.55	641	4.30	-38.60%
4	566	Hanergy Thin Film Power	331	2.32	659	1.58	N/A
5	700	Tencent Holdings	302	2.12	17	0.18	N/A
6	1988	China Minsheng Banking	298	2.09	349	5.03	-33.64%
7	3988	Bank of China	295	2.07	761	0.91	-25.75%
8	1378	China Hongqiao	243	1.71	474	7.44	N/A
9	1088	China Shenhua Energy	229	1.60	156	4.60	-29.62%
10	656	Fosun International	221	1.55	173	2.01	N/A

出典: SSE(上海証券取引所)及びHKEx、2016年1月22日現在、1月11日-1月22日における売買代金。

\*時価総額は、上海・香港株式市場相互乗り入れプログラムの全ノースバウンド・サウスバウンド保有株の時価総額を指します。

\*\*チャイナコネクティブ証券にかかる割合(%)は、上海証券取引所(SSE)の発行済及び売買可能A株総数(B株、H株その他非流通株を除く)に対する上海・香港株式市場相互乗り入れプログラムにおける中央清算決済システム(CCASS)保有株式数を指します。その他株式にかかる割合(%)は、香港証券取引所(TSEHKJ)上場株式総数に対するCCASS保有株式数を指します。

## ノースパウンド及びサウスパウンド売買代金上位10銘柄

### ノースパウンド総売買代金A株上位10銘柄

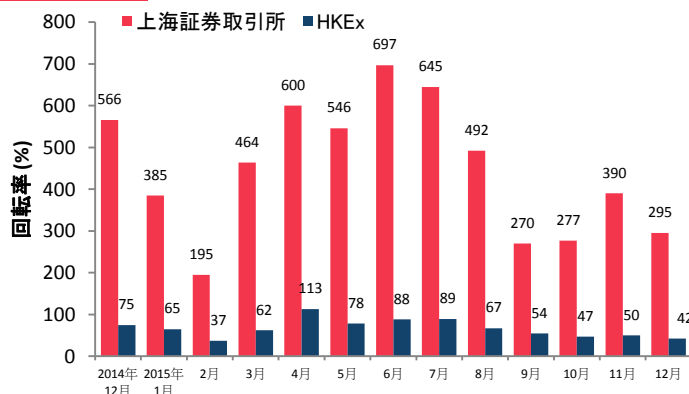
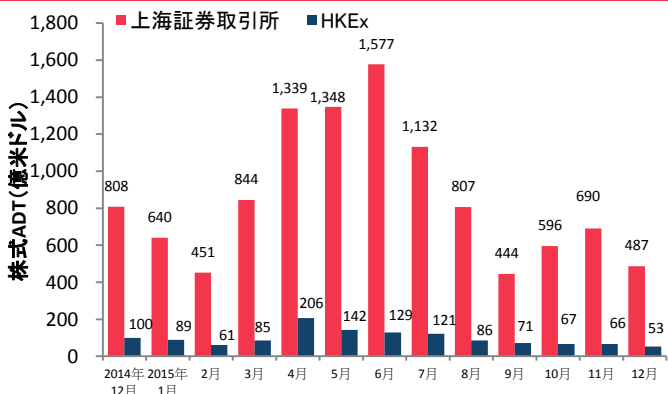
銘柄名/ 銘柄コード	平均売買額 (米ドル)	買付代金 (百万米ドル)	売付代金 (百万米ドル)	総売買代金 (百万米ドル)	総売買代金 構成比率	時価総額 (億米ドル)	*PER	配当利回り (%)
1. Kweichow Moutai (SH. 600519)	11,258	125	147	272	6.46	390	16x	1.94
2. Ping An Insurance (SH. 601318)	7,021	55	157	212	5.03	500	11x	1.27
3. Shanghai Int'l Airport (SH. 600009)	3,827	59	96	156	3.69	80	22x	1.25
4. Zhengzhou Yutong Bus (SH. 600066)	2,982	69	76	145	3.43	60	13x	3.33
5. Inner Mongolia Yili (SH. 600887)	3,781	42	77	119	2.83	130	22x	2.68
6. SAIC Motor (SH. 600104)	4,195	38	73	111	2.63	320	7x	6.66
7. New China Life Insurance (SH. 601336)	5,573	24	65	89	2.11	120	16x	0.46
8. Jiangsu Hengrui Medic. (SH. 600276)	3,578	50	34	83	1.98	130	47x	0.16
9. Industrial Bank (SH. 601166)	6,321	26	51	77	1.83	430	6x	3.47
10. CITIC Securities (SH. 600030)	4,506	33	39	73	1.72	230	9x	1.67

### サウスパウンド総売買代金香港株上位10銘柄

銘柄名/ 銘柄コード	平均売買額 (米ドル)	買付代金 (百万米ドル)	売付代金 (百万米ドル)	総売買代金 (百万米ドル)	総売買代金 構成比率	時価総額 (億米ドル)	*PER	配当利回り (%)
1. HSBC Holdings (HK. 5)	51,005	461	6	467	14.09	1,340	10x	7.33
2. China Hongqiao (HK. 1378)	13,337	69	45	114	3.45	30	4x	7.00
3. China CITIC Bank (HK. 998)	9,429	82	25	108	3.24	80	4x	N/A
4. Tencent Holdings (HK. 700)	23,650	52	20	73	2.20	1,680	43x	0.26
5. China Petrol. & Chemical (HK. 386)	10,240	57	14	71	2.14	140	8x	5.93
6. Bank of China (HK. 3988)	17,399	54	13	67	2.01	320	4x	7.86
7. ICBC (HK. 1398)	16,674	55	9	64	1.93	440	4x	8.27
8. Ping An Insurance (HK. 2318)	20,822	56	7	63	1.90	330	11x	1.54
9. Agricul. Bank of China (HK. 1288)	9,874	48	10	58	1.75	110	4x	8.45
10. PetrolChina (HK. 857)	9,043	38	12	50	1.51	120	6x	4.38

出典：SSE（上海証券取引所）及びHKEx、2016年1月22日現在、1月11日～1月22日における売買代金。\*実績ベースのPER

## 市場の平均日次総売買代金（ADT）及び回転率



出典：WFE（国際取引所連合）及びHKEx 2015年12月31日現在。HKExのADTと回転率の数値にはETF（上場投資信託）商品は含まれますが、ワラントは除外しています。

## 2016年2月・3月の取引所営業日カレンダー

2016年2月							2016年3月						
MON	TUE	WED	THU	FRI	SAT	SUN	Mon	Tue	Wed	Thu	Fri	Sat	Sun
1	2	3	4	5	6	7		1	2	3	4	5	6
8	9	10	11	12	13	14	7	8	9	10	11	12	13
15	16	17	18	19	20	21	14	15	16	17	18	19	20
22	23	24	25	26	27	28	21	22	23	24	25	26	27
29							28	29	30	31			

★ ☆ 中国・香港の公休日(ノースバウンド&サウスバウンド取引はなし)  
■ 相互(ノースバウンド&サウスバウンド)取引 ■ ノースバウンド取引のみ ★ 香港の公休日(ノースバウンド&サウスバウンド取引はなし)  
■ 相互(ノースバウンド&サウスバウンド)取引 ■ ノースバウンド取引のみ ■ サウスバウンド取引のみ

出典: SSE(上海証券取引所)は[こちら](#)をご覧ください(中国語のみ)、HKEXは[こちら](#)をご覧ください。

## 2016年2月の重要な経済ニュース・データカレンダー

### 2016年2月

2016年2月1日	CN: Caixin中国PMI(購買担当者景気指数) 製造業	2016年2月7日	CN: 外貨準備高
2016年2月2日	HK: 小売売上高(前年比)	2016年1月29日	CN: 通貨供給量M0/M1/M2(前年比) CN: 人民元建て新規貸出
2016年2月5日	HK: 外貨準備高	2016年1月26日	CN: 輸出額(前年比) CN: 輸入額(前年比) CN: 貿易収支

注: CN - 中国、HK - 香港

上海・香港株式市場相互乗り入れプログラムについてより詳しく知りたい方は[こちら](#)をご覧ください。

ウェブサイト: [www.HKEX.com.hk/chinaconnect](http://www.HKEX.com.hk/chinaconnect)  
 Eメール: [info@HKEX.com.hk](mailto:info@HKEX.com.hk)  
 ニュースレター: [バックナンバー](#)  
 ニュースリリース: [2015年11月17日](#)

## 免責事項

本ニュースレターは参考情報としてのみ掲載しており、法務・税務上のアドバイスを意図したものではありません。投資家の皆様におかれましては、上海・香港株式市場相互乗り入れプログラムにおいて取引可能な証券を売買される際には十分にご注意いただきますよう、お願いいたします。香港証券取引所及びその子会社は、本ニュースレターの使用又は依拠に起因する、いかなる損失や損害についても何らの責任を負うものでもありません。

## 別表—取引参加者

## チャイナ・コネクト取引参加者一覧

ABC Securities Company Limited	Emperor Securities Limited	Merrill Lynch Far East Limited
Astrum Capital Management Limited	Essence International Securities (Hong Kong) Limited	Mirae Asset Wealth Management (HK) Limited
Barclays Capital Asia Limited	Ever-Long Securities Company Limited	Morgan Stanley Hong Kong Securities Limited
BNP Paribas Securities (Asia) Limited	Finet Securities Limited	National Resources Securities Limited
BOCI Securities Limited	First Shanghai Securities Limited	Noble Securities Company Limited
BOCOM International Securities Limited	First Worldsec Securities Limited	OCBC Wing Hang Shares Brokerage Co. Limited
Bright Smart Securities International (H.K.) Limited	Founder Securities (Hong Kong) Limited	Orient Securities (Hong Kong) Limited
Caitong International Securities Co., Limited	Fubon Securities (Hong Kong) Limited	Phillip Securities (Hong Kong) Limited
Cathay Securities (Hong Kong) Limited	Fulbright Securities Limited	Po Sang Futures Limited
CCB International Securities Limited	Get Nice Securities Limited	President Securities (Hong Kong) Limited
Celestial Securities Limited	GF Securities (Hong Kong) Brokerage Limited	Prudential Brokerage Limited
Changjiang Securities Brokerage (HK) Limited	Goldman Sachs (Asia) Securities Limited	Quam Securities Company Limited
Chief Securities Limited	Grand Cartel Securities Company Limited	Realink Financial Trade Limited
China Everbright Securities (HK) Limited	Guodu Securities (Hong Kong) Limited	Reorient Capital Markets Limited
China Galaxy International Securities (Hong Kong) Co., Limited	Guosen Securities (HK) Brokerage Company, Limited	RHB Securities Hong Kong Limited
China Industrial Securities International Brokerage Limited	Guotai Junan Securities (Hong Kong) Limited	Sanford C. Bernstein (Hong Kong) Limited
China International Capital Corporation Hong Kong Securities Limited	Guoyuan Securities Brokerage (Hong Kong) Limited	SG Securities (HK) Limited
China Investment Securities International Brokerage Limited	Haitong International Securities Company Limited	Shacom Securities Limited
China Merchants Securities (HK) Co., Limited	Hang Seng Securities Limited	Shenwan Hongyuan Securities (H.K.) Limited
China Securities (International) Brokerage Company Limited	Hani Securities (H.K.) Limited	Sino Grade Securities Limited
Chong Hing Securities Limited	HGNH International Securities Co., Limited	Sinolink Securities (Hong Kong) Company Limited
Chow Sang Sang Securities Limited	Hong Kong International Securities Limited	SinoPac Securities (Asia) Limited
Christfund Securities Limited	HSBC Broking Securities (Hong Kong) Limited	South China Securities Limited
CIMB Securities Limited	HSBC Securities Brokers (Asia) Limited	Southwest Securities (HK) Brokerage Limited
Cinda International Securities Limited	Huatai Financial Holdings (Hong Kong) Limited	Sun Hung Kai Investment Services Limited
Citadel Securities (Hong Kong) Limited	I-Access Investors Limited	Susquehanna Hong Kong Limited
CITIC Securities Brokerage (HK) Limited	ICBC International Securities Limited	Taifair Securities Limited
Citigroup Global Markets Asia Limited	Instinet Pacific Limited	Taiping Securities (HK) Co Limited
CLSA Limited	Interactive Brokers Hong Kong Limited	Toyo Securities Asia Limited
CM Securities (Hongkong) Company Limited	J.P. Morgan Broking (Hong Kong) Limited	Tung Shing Securities (Brokers) Limited
CMB International Securities Limited	Jefferies Hong Kong Limited	Tung Tai Securities Company Limited
CNI Securities Group Limited	JTI Securities Limited	UBS Securities Hong Kong Limited
Core Pacific-Yamaichi Securities (H.K.) Limited	KGI Securities (Hong Kong) Limited	UOB Kay Hian (Hong Kong) Limited
Credit Suisse Securities (Hong Kong) Limited	Kim Eng Securities (Hong Kong) Limited	Upbest Securities Company Limited
Crosby Securities Limited	Kingston Securities Limited	Victory Securities Company Limited
CSC Securities (HK) Limited	Kuentai Securities (Kam Ngan) Company Limited	Well Link Securities Limited
Daewoo Securities (Hong Kong) Limited	Luk Fook Securities (HK) Limited	Win Wind Securities Limited
Dah Sing Securities Limited	Macquarie Capital Limited	Wocom Securities Limited
DBS Vickers (Hong Kong) Limited	Malahon Securities Limited	Yuanta Securities (Hong Kong) Company Limited
Deutsche Securities Asia Limited	Masterlink Securities (Hong Kong) Corporation Limited	Yue Xiu Securities Company Limited
East Asia Securities Company Limited	Mega Securities (Hong Kong) Company Limited	Zhongtai International Securities Limited

合計：チャイナ・コネクト取引参加者123社  
(2016年1月8日現在)  
上記の一覧は公開されています。[こちらをご覧ください。](#)



## 別表—取引参加者

## トレードスルー取引参加者一覧

Asia-Pac Securities Limited	Hantec Group International Finance Limited	Reorient Financial Markets Limited
Audrey Chow Securities Limited	Hantec Securities Co. Limited	Riche Bright Securities Limited
Baili Securities Company Limited	Head & Shoulders Securities Limited	Sheng Yuan Securities Limited
BC Securities Group Limited	Hing Wai Allied Securities Limited	South Ocean Securities Limited
BMI Securities Limited	Ho Fung Shares Investment Limited	SPS Securities Limited
Boom.com Limited	iSTAR International Securities Co. Limited	Stockwell Securities Limited
Brilliant Norton Securities Company Limited	Japan Asia Securities Limited	Success Securities Limited
Business Securities Limited	Jimei Securities Limited	Sun International Securities Limited
Capitec Securities Limited	JS Cresvale Securities International Limited	Tai Tak Securities (Asia) Limited
CES Capital International (Hong Kong) Co., Limited	Jun Yang Securities Company Limited	Taiwan Concord Capital Securities (Hong Kong) Limited
China System Securities Limited	Kaiser Securities Limited	Telecom Digital Securities Limited
China Yinsheng Securities Limited	KCG Securities Asia Limited	Treasure Securities Limited
Delta Asia Securities Limited	Ko's Brother Securities Company Limited	Trinity Finance Investment Limited
Delta Wealth Securities Limited	Lei Shing Hong Securities Limited	VC Brokerage Limited
Formax Securities Limited	Lippo Securities Limited	Win Fung Securities Limited
FP Sino-Rich Securities & Futures Limited	Marigold International Securities Limited	Win Wong Securities Limited
Geminis Securities Limited	Oriental Patron Securities Limited	Wing Fung Securities Limited
Genting Securities Limited	Pacific Foundation Securities Limited	Wing Lung Securities Limited
GLS Securities Limited	Partners Capital Securities Limited	Wintech Securities Limited
Grand Investment (Securities) Limited	PC Securities Limited	Wintone Securities Limited
GT Capital Limited	Ping An of China Securities (Hong Kong) Company Limited	Wo Fung Securities Company Limited
GuocoCapital Limited	Po Kay Securities & Shares Company Limited	Yicko Securities Limited
Halcyon Securities Limited	Prominence Financials Limited	<b>合計:トレードスルー取引参加者68社 (2016年1月21日現在)</b>

上記の一覧は公開されています。[こちら](#)をご覧ください。