

上海・香港株式市場相互乗り入れプログラムの隔週ニュースレターをご覧いただきありがとうございます。本ニュースレターではプログラムに関する取引統計、取引所営業日カレンダーや経済データカレンダーの定期的な更新情報をお届けいたします。

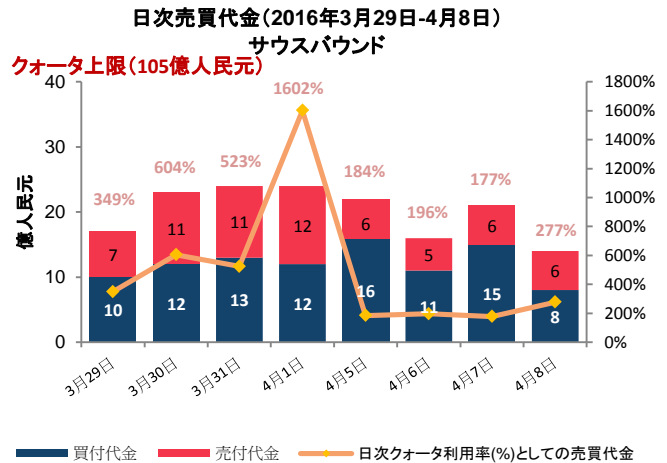
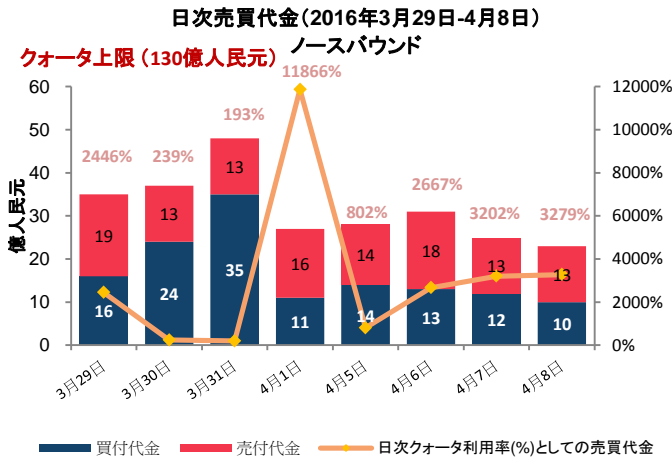
本号の内容

- ・市場概況
- ・ノースバウンド及びサウスバウンド日次売買代金
- ・ノースバウンド及びサウスバウンドクォータ利用総額
- ・ノースバウンド売買代金の内訳
- ・発行済株式保有率上位10銘柄(%)
- ・上海・香港ストック・コネク特保有額(時価総額)上位10銘柄
- ・市場の平均日次総売買代金及び回転率
- ・ノースバウンド及びサウスバウンド売買代金上位10銘柄
- ・2016年4月・5月の取引営業日カレンダー
- ・2016年4月の重要な経済ニュース・データカレンダー
- ・別表—チャイナ・コネク特/トレードスルー取引参加者一覧

市場概況

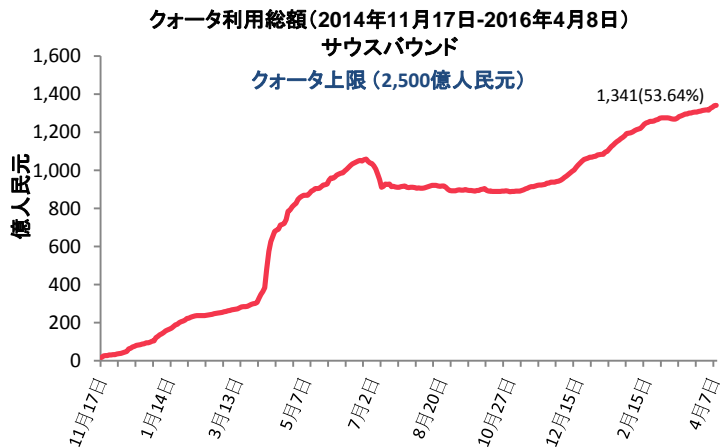
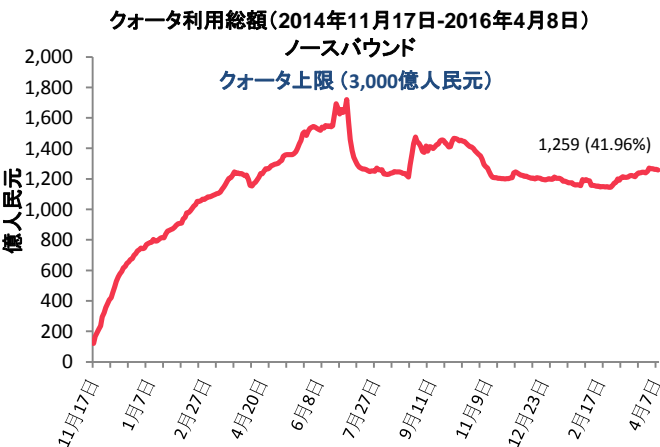
- ・ ノースバウンド取引・サウスバウンド取引は2016年4月4日が清明節のため休業日でした。
- ・ 2016年3月29日から4月8日までの期間における平均日次売買代金は、ノースバウンドが31億90百万人民元、サウスバウンド取引が23億98百万香港ドルでした。
- ・ 2016年4月8日現在のクォータ利用総額は、ノースバウンド取引が1,259億人民元、サウスバウンド取引が1,341億人民元でした。

ノースバウンド及びサウスバウンド日次売買代金



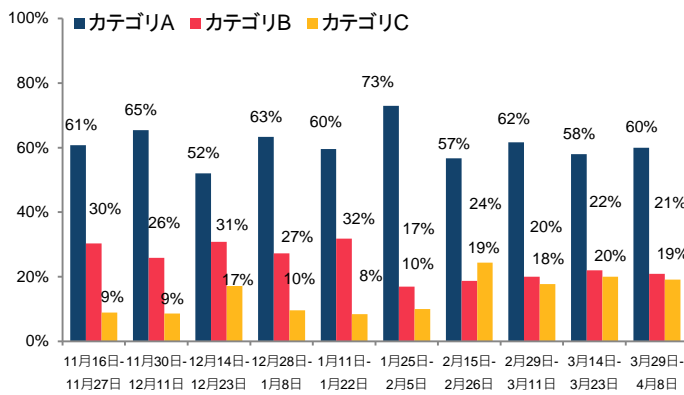
出典:HKEX、2016年4月8日現在、3月29日-4月8日における売買代金。

ノースバウンド及びサウスバウンドクォータ利用総額

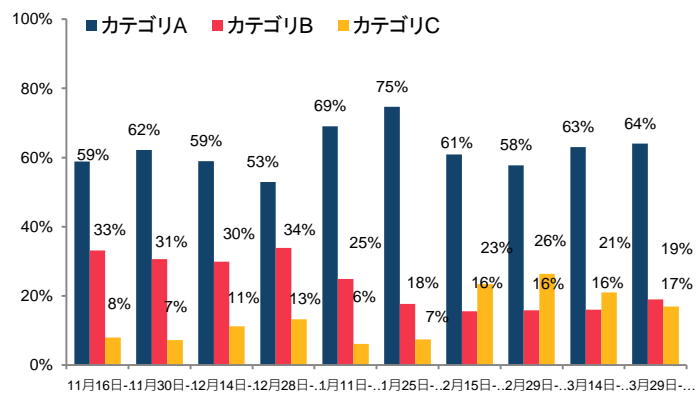


出典:HKEX、2016年4月8日現在、3月29日-4月8日における売買代金。

買付代金の内訳(取引参加者の市場シェア別)
(2015年11月16日-2016年4月8日)



売付代金の内訳(取引参加者の市場シェア別)
(2015年11月16日-2016年4月8日)



注: 取引参加者のカテゴリは、それぞれカテゴリA (1位~14位)、カテゴリB (15位~65位)、カテゴリC (66位以下)を指します。
詳細は[こちら](#)をご覧ください。

出典: HKEX 2016年4月8日現在、3月29日-4月8日における売買代金。

発行済株式保有率上位10銘柄(%)

ノースバウンド経由のSSE(上海証券取引所)保有上位10銘柄

順位	銘柄コード	会社名	**発行済及び又は 売買可能株式 保有率 (%)	総売買代金 構成比率	時価総額 (億米ドル)	*PER	配当 利回り(%)	H株の A株に対する プレミアム/ ディスカウント
1	600009	Shanghai International Airport	23.13	2.24	86.3	22x	1.48	N/A
2	603288	Foshan Haitian Flavouring And Food	20.80	0.32	128.1	31x	1.99	N/A
3	600066	Zhengzhou Yutong Bus	12.13	2.28	69.0	13x	7.45	N/A
4	600660	Fuyao Glass Industry Group .	8.27	0.60	46.1	14x	5.08	6.04%
5	600519	Kweichow Moutai	5.81	3.91	484.4	20x	2.53	N/A
6	600881	Jilin Yatai (Group)	5.49	1.85	23.6	202x	N/A	N/A
7	600690	Qingdao Haier	5.48	0.63	78.3	12x	2.93	N/A
8	600276	Jiangsu Hengrui Medicine	5.37	0.94	143.0	47x	0.16	N/A
9	600900	China Yangtze Power	5.29	0.82	310.4	17x	3.12	N/A
10	600887	Inner Mongolia Yili Industrial	4.88	1.36	134.2	19x	3.11	N/A

サウスバウンド経由のHKEX保有上位10銘柄

順位	銘柄コード	会社名	**発行済及び又は 売買可能株式 保有率 (%)	総売買代金 構成比率	時価総額 (億米ドル)	*PER	配当 利回り(%)	H株の A株に対する プレミアム/ ディスカウント
1	187	Beijing Jingcheng Machinery Electric	24.23	0.03	0.4	NA	N/A	-70.62%
2	1072	Dongfang Electric	22.08	0.25	2.7	27x	1.16	-52.77%
3	2880	Dalian Port (PDA)	21.07	0.05	9.7	26x	2.68	-55.75%
4	553	Nanjing Panda Electronics	20.72	0.10	1.7	28x	1.53	-66.71%
5	874	Guangzhou Baiyunshan Pharmaceutical	20.60	0.37	4.9	14x	N/A	-36.11%
6	564	Zhengzhou Coal Mining Machinery	20.57	0.06	1.0	105x	0.29	-61.03%
7	300	Shenji Group Kunming Machine Tool	17.16	0.21	0.5	NA	N/A	-74.04%
8	107	Sichuan Expressway	16.86	0.34	2.9	7x	3.74	-52.73%
9	1108	Luoyang Glass	15.67	0.11	1.5	14x	N/A	-87.43%
10	588	Beijing North Star	15.55	0.10	2.2	9x	2.97	-52.14%

*実績ベースのPER

**チャイナコネクティブ証券にかかる割合(%)は、上海証券取引所(SSE)の発行済及び売買可能A株総数(B株、H株その他非流通株を除く)に対する上海・香港株式市場相互乗り入れプログラムにおける中央清算決済システム(CCASS)保有株式数を指します。その他株式にかかる割合(%)は、香港証券取引所(HKEX)上場株式総数に対するCCASS保有株式数を指します。

出典: SSE(上海証券取引所)及びHKEX、2016年4月8日現在、3月29日-4月8日における売買代金。

ノースバウンド(NB) 上海・香港ストック・コネクト保有額上位10銘柄

	銘柄コード	会社名	時価総額 (百万米ドル)	*時価総額 構成比率	NB保有株式数 (百万株)	**発行済及び/又は 売買可能株式 保有率(%)	H株の A株に対する プレミアム/ ディスカウント
1	600519	Kweichow Moutai	2,816	14.40	73	5.81	N/A
2	600009	Shanghai International Airport	1,133	5.79	253	23.13	N/A
3	600900	China Yangtze Power	971	4.96	516	5.29	N/A
4	600276	Jiangsu Hengrui Medicine	764	3.91	105	5.37	N/A
5	600066	Zhengzhou Yutong Bus	720	3.68	231	12.13	N/A
6	601318	Ping An Insurance Group	717	3.67	149	1.38	-5.97%
7	600887	Inner Mongolia Yili Industrial	652	3.33	295	4.88	N/A
8	600030	Citic Securities	547	2.80	209	2.13	-13.05%
9	600036	China Merchants Bank	491	2.51	197	0.96	-17.33%
10	600690	Qingdao Haier	386	1.97	301	5.48	N/A

サウスバウンド(SB) 上海・香港ストック・コネクト保有額上位10銘柄

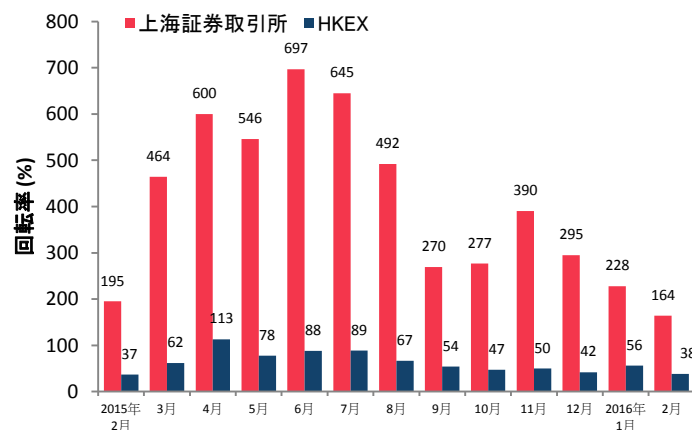
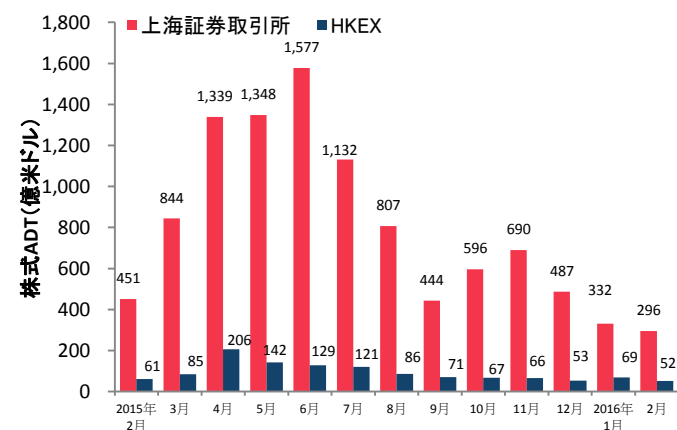
	銘柄コード	会社名	時価総額 (百万米ドル)	*時価総額 構成比率	SB保有株式数 (百万株)	**発行済及び/又は 売買可能株式 保有率(%)	H株の A株に対する プレミアム/ ディスカウント
1	5	HSBC Holdings	1,412	7.62	238	1.21	N/A
2	1398	ICBC	861	4.65	1,625	1.87	-19.35%
3	3968	China Merchants Bank	468	2.53	227	4.95	-17.33%
4	700	Tencent Holdings	395	2.13	19	0.20	N/A
5	998	China CITIC Bank	367	1.98	616	4.14	-35.31%
6	1378	China Hongqiao	364	1.97	550	7.58	N/A
7	566	Hanergy Thin Film Power	332	1.79	659	1.58	N/A
8	3988	Bank of China Ltd	316	1.70	795	0.95	-23.37%
9	939	China Construction Bank	311	1.68	495	0.21	-14.29%
10	656	Fosun International	283	1.53	204	2.38	N/A

*時価総額は、上海・香港株式市場相互乗り入れプログラムの全ノースバウンド・サウスバウンド保有株の時価評価額を指します。

**チャイナコネクト証券にかかる割合(%)は、上海証券取引所(SSE)の発行済及び売買可能A株総数(B株、H株その他非流通株を除く)に対する上海・香港株式市場相互乗り入れプログラムにおける中央清算決済システム(CCASS)保有株式数を指します。その他株式にかかる割合(%)は、香港証券取引所(HKEX)上場株式総数に対するCCASS保有株式数を指します。

出典: SSE(上海証券取引所)及びHKEX、2016年4月8日現在、3月29日-4月8日における売買代金。

市場の平均日次総売買代金(ADT)及び回転率



出典: WFE(国際取引所連合)及びHKEX、2016年2月29日現在。HKEXのADTと回転率の数値にはETF(上場投資信託)商品は含まれますが、ワラントは除外しています。

ノースパウンド及びサウスパウンド売買代金上位10銘柄

ノースパウンド総売買代金A株上位10銘柄

銘柄名/ 銘柄コード	平均売買額 (米ドル)	買付代金 (百万米ドル)	売付代金 (百万米ドル)	総売買代金 (百万米ドル)	総売買代金 構成比率	時価総額 (億米ドル)	*PER	配当利回り (%)
1. CITIC Securities (SH. 600030)	7,258	170	58	228	5.78	260	10x	2.88
2. Kweichow Moutai (SH. 600519)	9,383	81	73	154	3.91	480	20x	2.52
3. Ping An Insurance (SH. 601318)	7,200	42	72	114	2.90	520	11x	2.22
4. ZJ China Commodities (SH.600415)	8,996	41	59	100	2.54	60	62x	0.65
5. Haitong Securities (SH. 600837)	5,883	65	34	99	2.53	180	10x	3.09
6. Zhengzhou Yutong Bus (SH. 600066)	2,592	16	73	90	2.28	70	13x	7.50
7. Industrial Bank (SH. 601166)	7,853	32	56	88	2.24	450	6x	3.65
8. Shanghai Int'l Airport (SH. 600009)	3,168	69	19	88	2.24	90	22x	1.48
9. China Minsheng Banking (SH. 600016)	4,749	40	45	85	2.17	410	7x	3.54
10. Anhui Conch Cement (SH. 600585)	4,409	65	15	80	2.03	100	12x	3.78

サウスパウンド総売買代金香港株上位10銘柄

銘柄名/ 銘柄コード	平均売買額 (米ドル)	買付代金 (百万米ドル)	売付代金 (百万米ドル)	総売買代金 (百万米ドル)	総売買代金 構成比率	時価総額 (億米ドル)	*PER	配当利回り (%)
1. Dalian Port (PDA) (HK. 2880)	17,449	46	31	77	3.12	10	26x	2.68
2. ICBC (HK. 1398)	22,554	51	17	68	2.75	460	4x	6.76
3. Ping An Insurance (HK. 2318)	22,205	31	34	65	2.63	340	10x	1.81
4. Dalian Wanda (HK. 3699)	11,085	32	31	63	2.55	40	6x	2.70
5. China CITIC Bank (HK. 998)	9,546	19	37	56	2.26	90	4x	5.48
6. China Construction Bank (HK. 939)	23,254	43	9	51	2.08	1,510	4x	6.69
7. Agricultural Bank (HK. 1288)	12,152	30	21	51	2.05	110	4x	7.27
8. Biostime International (HK. 1112)	12,193	40	10	50	2.01	20	61x	N/A
9. Evergrande Real Estate (HK. 3333)	7,964	25	16	41	1.67	100	7x	7.99
10. China Cinda Asset (HK. 1359)	7,743	34	7	41	1.67	40	6x	5.34

*実績ベースのPER

出典: SSE(上海証券取引所)及びHKEX、2016年4月8日現在、3月29日-4月8日における売買代金。

2016年4月・5月の取引所営業日カレンダー

2016年4月

Mon	Tue	Wed	Thu	Fri	Sat	Sun
				■ 1	2	3
■ 4	■ 5	■ 6	■ 7	■ 8	9	10
■ 11	■ 12	■ 13	■ 14	■ 15	16	17
■ 18	■ 19	■ 20	■ 21	■ 22	23	24
■ 25	■ 26	■ 27	■ 28	■ 29	30	

■ ★ 中国・香港の公休日（ノースバウンド&サウスバウンド取引はなし）
■ 相互（ノースバウンド&サウスバウンド）取引

2016年5月

Mon	Tue	Wed	Thu	Fri	Sat	Sun
						1
■ 2	■ 3	■ 4	■ 5	■ 6	7	8
■ 9	■ 10	■ 11	■ 12	■ 13	14	15
■ 16	■ 17	■ 18	■ 19	■ 20	21	22
■ 23	■ 24	■ 25	■ 26	■ 27	28	29
■ 30	■ 31					

■ ★ 中国・香港の公休日（ノースバウンド&サウスバウンド取引はなし）
■ 相互（ノースバウンド&サウスバウンド）取引

出典：SSE（上海証券取引所）は[こちら](#)をご覧ください（中国語のみ）、HKEXは[こちら](#)をご覧ください。

2016年4月の重要な経済ニュース・データカレンダー

2016年4月

2016年4月19日

- HK: 失業率
- HK: 複合金利

2016年4月26日

- HK: 輸出額（前年比）
- HK: 輸入額（前年比）
- HK: 貿易収支

2016年4月21日

- HK: 消費者物価指数（総合）（前年比）

2016年4月29日

- HK: 予算収支
- HK: 通貨供給量M1/M2/M3（前年比）

注：CN - 中国、HK - 香港

上海・香港株式市場相互乗り入れプログラムについてより詳しく知りたい方は[こちら](#)をご覧ください。

ウェブサイト: www.hkex.com.hk/chinaconnect
 Eメール: info@hkex.com.hk
 ニュースレター: [バックナンバー](#)
 ニュースリリース: [2015年11月17日](#)

免責事項

本ニュースレターは参考情報としてのみ掲載しており、法務・税務上のアドバイスを意図したものではありません。投資家の皆様におかれましては、上海・香港株式市場相互乗り入れプログラムにおいて取引可能な証券を売買される際には十分にご注意いただきますよう、お願いいたします。香港証券取引所及びその子会社は、本ニュースレターの使用又は依拠に起因する、いかなる損失や損害についても何らの責任を負うものでもありません。

チャイナ・コネクト取引参加者一覧

ABCI Securities Company Limited	Emperor Securities Limited	Merrill Lynch Far East Limited
Astrum Capital Management Limited	Essence International Securities (Hong Kong) Limited	Mirae Asset Wealth Management (HK) Limited
Barclays Capital Asia Limited	Ever-Long Securities Company Limited	Morgan Stanley Hong Kong Securities Limited
BNP Paribas Securities (Asia) Limited	Finet Securities Limited	National Resources Securities Limited
BOCI Securities Limited	First Shanghai Securities Limited	Noble Securities Company Limited
BOCOM International Securities Limited	First Worldsec Securities Limited	OCBC Wing Hang Shares Brokerage Co. Limited
Bright Smart Securities International (H.K.) Limited	Fosun Hani Securities Limited	Orient Securities (Hong Kong) Limited
Caitong International Securities Co., Limited	Founder Securities (Hong Kong) Limited	Phillip Securities (Hong Kong) Limited
Cathay Securities (Hong Kong) Limited	Freeman Securities Limited	Po Sang Futures Limited
CCB International Securities Limited	Fubon Securities (Hong Kong) Limited	President Securities (Hong Kong) Limited
Celestial Securities Limited	Fulbright Securities Limited	Prudential Brokerage Limited
Changjiang Securities Brokerage (HK) Limited	Get Nice Securities Limited	Quam Securities Company Limited
Chief Securities Limited	GF Securities (Hong Kong) Brokerage Limited	Realink Financial Trade Limited
China Everbright Securities (HK) Limited	Goldman Sachs (Asia) Securities Limited	Reorient Capital Markets Limited
China Galaxy International Securities (Hong Kong) Co., Limited	Grand Cartel Securities Company Limited	RHB Securities Hong Kong Limited
China Industrial Securities International Brokerage Limited	Grand China Securities Limited	Sanford C. Bernstein (Hong Kong) Limited
China International Capital Corporation Hong Kong Securities Limited	Guodu Securities (Hong Kong) Limited	SG Securities (HK) Limited
China Investment Securities International Brokerage Limited	Guosen Securities (HK) Brokerage Company, Limited	Shacom Securities Limited
China Merchants Securities (HK) Co., Limited	Guotai Junan Securities (Hong Kong) Limited	Shenwan Hongyuan Securities (H.K.) Limited
China Securities (International) Brokerage Company Limited	Guoyuan Securities Brokerage (Hong Kong) Limited	Sino Grade Securities Limited
Chong Hing Securities Limited	Haitong International Securities Company Limited	Sinolink Securities (Hong Kong) Company Limited
Chow Sang Sang Securities Limited	Hang Seng Securities Limited	SinoPac Securities (Asia) Limited
Christfund Securities Limited	HGNH International Securities Co., Limited	South China Securities Limited
CIMB Securities Limited	Hong Kong International Securities Limited	Southwest Securities (HK) Brokerage Limited
Cinda International Securities Limited	HSBC Broking Securities (Hong Kong) Limited	Sun Hung Kai Investment Services Limited
Citadel Securities (Hong Kong) Limited	HSBC Securities Brokers (Asia) Limited	Susquehanna Hong Kong Limited
CITIC Securities Brokerage (HK) Limited	Huatai Financial Holdings (Hong Kong) Limited	Taifair Securities Limited
Citigroup Global Markets Asia Limited	I-Access Investors Limited	Taiping Securities (HK) Co Limited
CLSA Limited	ICBC International Securities Limited	Toyo Securities Asia Limited
CM Securities (Hongkong) Company Limited	Instinet Pacific Limited	Tung Shing Securities (Brokers) Limited
CMB International Securities Limited	Interactive Brokers Hong Kong Limited	Tung Tai Securities Company Limited
CNI Securities Group Limited	J.P. Morgan Broking (Hong Kong) Limited	UBS Securities Hong Kong Limited
Core Pacific-Yamaichi Securities (H.K.) Limited	Jefferies Hong Kong Limited	UOB Kay Hian (Hong Kong) Limited
Credit Suisse Securities (Hong Kong) Limited	JTI Securities Limited	Upbest Securities Company Limited
Crosby Securities Limited	KGI Securities (Hong Kong) Limited	Victory Securities Company Limited
CSC Securities (HK) Limited	Kim Eng Securities (Hong Kong) Limited	Well Link Securities Limited
Daewoo Securities (Hong Kong) Limited	Kingston Securities Limited	Win Wind Securities Limited
Dah Sing Securities Limited	Kuentai Securities (Kam Ngan) Company Limited	Wocom Securities Limited
DBS Vickers (Hong Kong) Limited	Luk Fook Securities (HK) Limited	Yuanta Securities (Hong Kong) Company Limited
Deutsche Securities Asia Limited	Macquarie Capital Limited	Yue Xiu Securities Company Limited
Dongxing Securities (Hong Kong) Company Limited	Malahon Securities Limited	Zhongtai International Securities Limited
East Asia Securities Company Limited	Masterlink Securities (Hong Kong) Corporation Limited	
Eclipse Options (HK) Limited	Mega Securities (Hong Kong) Company Limited	

合計:チャイナ・コネクト取引参加者127社 (2016年4月15日現在)

上記の一覧は公開されています。 [こちらをご覧ください。](#)

トレードスルー取引参加者一覧

Asia-Pac Securities Limited	Halcyon Securities Limited	Po Kay Securities & Shares Company Limited
Audrey Chow Securities Limited	Hantec Group International Finance Limited	Prominence Financials Limited
Baili Securities Company Limited	Hantec Securities Co. Limited	Reorient Financial Markets Limited
BC Securities Group Limited	Head & Shoulders Securities Limited	Riche Bright Securities Limited
BMI Securities Limited	Hing Wai Allied Securities Limited	Sheng Yuan Securities Limited
Boom.com Limited	Ho Fung Shares Investment Limited	South Ocean Securities Limited
Brilliant Norton Securities Company Limited	iSTAR International Securities Co. Limited	SPS Securities Limited
Business Securities Limited	Japan Asia Securities Limited	Stockwell Securities Limited
Capitec Securities Limited	Jimei Securities Limited	Success Securities Limited
CES Capital International (HK) Co., Limited	JS Cresvale Securities International Limited	Sun International Securities Limited
China Demeter Securities Limited	Jun Yang Securities Company Limited	Tai Tak Securities (Asia) Limited
China System Securities Limited	Kaiser Securities Limited	Taiwan Concord Capital Securities (HK) Limited
China Yinsheng Securities Limited	KCG Securities Asia Limited	Telecom Digital Securities Limited
Delta Asia Securities Limited	Ko's Brother Securities Company Limited	Treasure Securities Limited
Delta Wealth Securities Limited	Lei Shing Hong Securities Limited	VC Brokerage Limited
Formax Securities Limited	Lippo Securities Limited	Win Fung Securities Limited
FP Sino-Rich Securities & Futures Limited	Marigold International Securities Limited	Win Wong Securities Limited
Gary Cheng Securities Limited	Mason Securities Limited	Wing Fung Securities Limited
Geminis Securities Limited	Oriental Patron Securities Limited	Wing Lung Securities Limited
Genting Securities Limited	Pacific Foundation Securities Limited	Wintech Securities Limited
GLS Securities Limited	Partners Capital Securities Limited	Wintone Securities Limited
Grand Investment (Securities) Limited	PC SECURITIES LIMITED	Wo Fung Securities Company Limited
GT Capital Limited	Ping An of China Securities (HK) Company Limited	Yicko Securities Limited

合計:トレードスルー取引参加者69社(2016年4月15日現在)

上記の一覧は公開されています。[こちら](#)をご覧ください。