

上海・香港株式市場相互乗り入れプログラムの隔週ニュースレターをご覧いただきありがとうございます。本ニュースレターではプログラムに関する取引統計、取引所営業日カレンダーや経済データカレンダーの定期的な更新情報をお届けいたします。

本号の内容

- 市場概況
- ストック・コネクト最新情報
- ノースバウンド及びサウスバウンド日次売買代金
- ノースバウンド及びサウスバウンドクォータ利用総額
- ノースバウンド売買代金の内訳
- 発行済株式保有率上位10銘柄(%)
- 上海・香港ストック・コネクト保有額(時価総額)上位10銘柄
- 市場の平均日次総売買代金及び回転率
- ノースバウンド及びサウスバウンド売買代金上位10銘柄
- 2016年6月・7月の取引営業日カレンダー
- 2016年6月・7月の重要な経済ニュース・データカレンダー
- 別表—チャイナ・コネクト/トレードスルー取引参加者一覧

市場概況

- 2016年6月6日から6月17日までの期間における平均日次売買代金は、ノースバウンドが30億59百万人民元、サウスバウンド取引が33億02百万香港ドルでした。
- 2016年6月17日現在のクォータ利用総額は、ノースバウンド取引が1,355億人民元、サウスバウンド取引が1,682億人民元でした。

ストック・コネクト最新情報

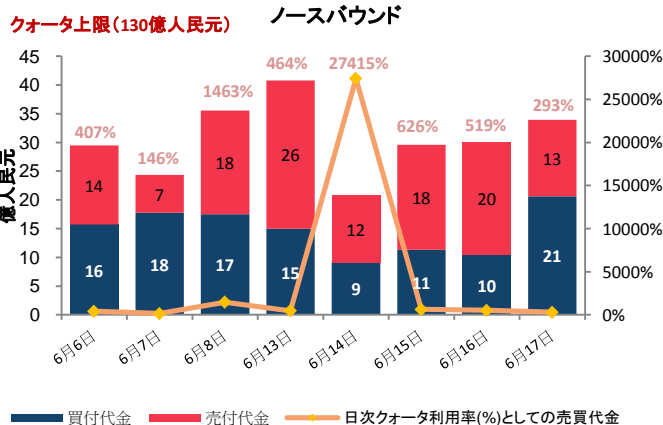
ストック・コネクト - 決済

- 2016年6月8日(参照番号: CD/DNS/CCASS/136/2016)
株式の取引許可 - チャイナ・コネクト証券

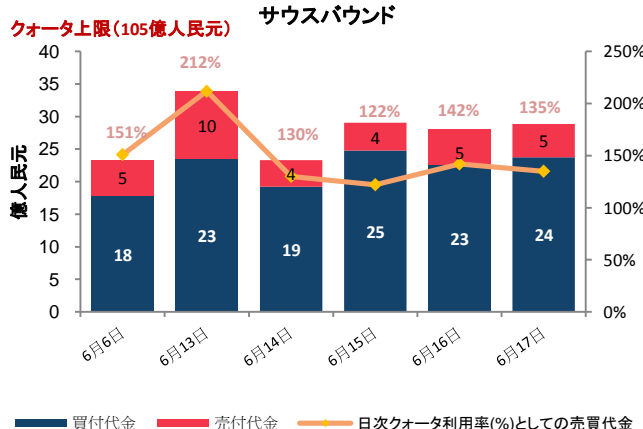
詳細は[こちら](#)をご覧ください。

ノースバウンド及びサウスバウンド日次売買代金

日次売買代金(2016年6月6日 - 6月17日)

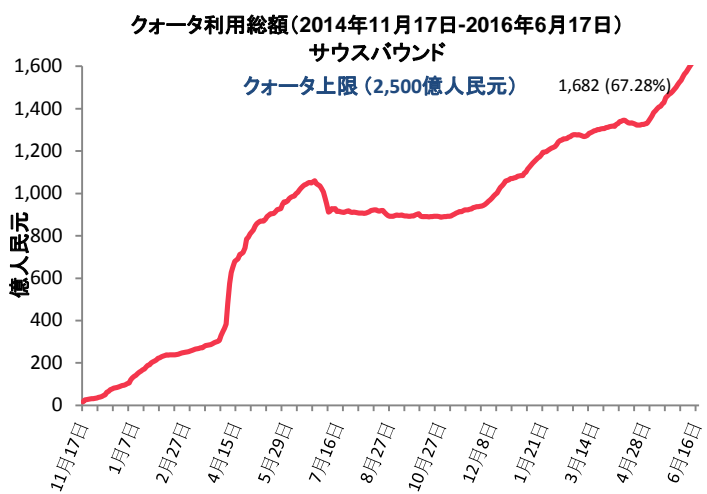
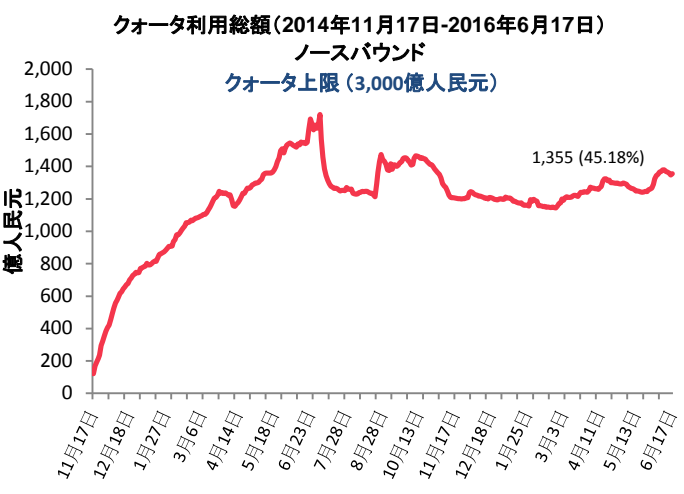


日次売買代金(2016年6月6日 - 6月17日)



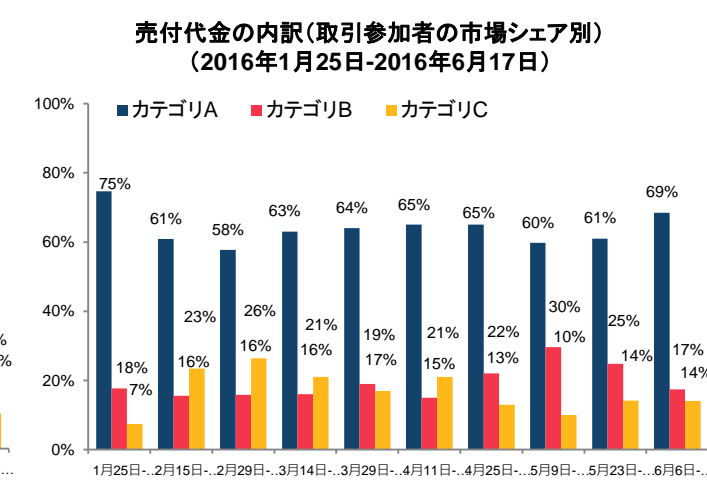
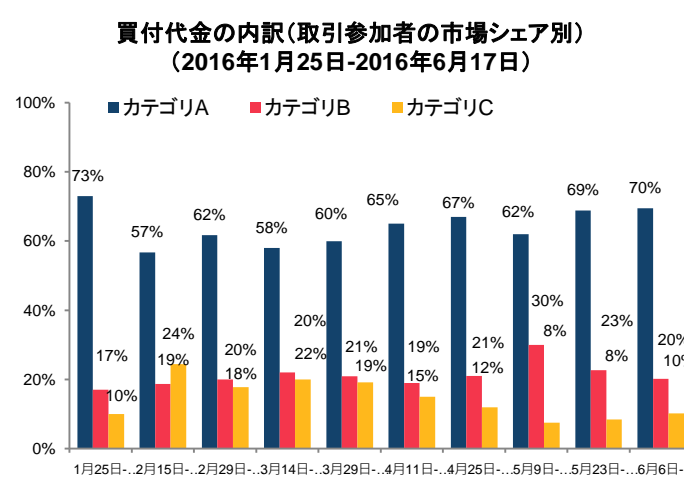
出典: HKEX, 2016年6月17日現在、6月6日-6月17日における売買代金。

ノースパウンド及びサウスパウンドクォータ利用総額



出典: HKEX, 2016年6月17日現在、6月6日-6月17日における売買代金。

ノースパウンド売買代金の内訳



注: 取引参加者のカテゴリは、それぞれカテゴリA (1位~14位)、カテゴリB (15位~65位)、カテゴリC (66位以下)を指します。
詳細は[こちら](#)をご覧ください。
出典: HKEX 2016年6月17日現在、6月6日-6月17日における売買代金。

ノースパウンド経由のSSE(上海証券取引所)保有上位10銘柄

	銘柄 コード	会社名	**発行済及び/又は 売買可能株式 保有率(%)	総売買代金 構成比率	時価総額 (億米ドル)	*PER	配当 利回り(%)	H株の A株に対する プレミアム/ ディスカウント
1	600009	Shanghai International Airport	25.95	1.47	77.6	20x	1.62	N/A
2	603288	Foshan Haitian Flavouring And Food	23.10	0.65	120.1	30x	2.05	N/A
3	600066	Zhengzhou Yutong Bus	12.97	0.79	67.7	13x	7.43	N/A
4	600660	Fuyao Glass	9.99	1.05	42.2	14x	5.40	10.07%
5	600690	Qingdao Haier	6.69	1.05	82.4	11x	2.38	N/A
6	600276	Jiangsu Hengrui Medicine	6.62	2.67	139.9	40x	0.21	N/A
7	600482	Fengfan Co	6.61	1.71	66.0	97x	N/A	N/A
8	600887	Inner Mongolia Yili	6.46	1.38	150.0	20x	2.76	N/A
9	600519	Kweichow Moutai	5.93	5.98	529.6	22x	2.22	N/A
10	600900	China Yangtze Power	5.31	0.57	411.3	18x	3.24	N/A

サウスパウンド経由のHKEX保有上位10銘柄

	銘柄 コード	会社名	**発行済及び/又は 売買可能株式 保有率(%)	総売買代金 構成比率	時価総額 (億米ドル)	*PER	配当 利回り(%)	H株の A株に対する プレミアム/ ディスカウント
1	187	Beijing Jingcheng Machinery Electric	24.02	0.2	0.4	N/A	N/A	-73.49%
2	1072	Dongfang Electric	23.44	2.9	2.5	25x	1.25	-50.08%
3	553	Nanjing Panda Electronics	22.42	0.5	1.7	28x	1.52	-67.72%
4	874	Guangzhou Baiyunshan Pharmaceutical	22.17	5.4	5.1	15x	N/A	-36.31%
5	564	Zhengzhou Coal Mining	21.56	0.3	1.0	107x	0.29	-49.88%
6	861	Digital China Holdings	21.03	6.5	8.4	10x	N/A	N/A
7	2880	Dalian Port (PDA)	20.46	13.0	9.2	24x	2.82	-52.81%
8	107	Sichuan Expressway	18.58	2.7	2.9	6x	3.77	-54.41%
9	588	Beijing North Star	16.77	1.1	2.1	9x	3.10	-55.06%
10	1108	Luoyang Glass	15.34	1.7	1.3	13x	N/A	-86.28%

*実績ベースのPER

**チャイナコネクト証券にかかる割合(%)は、上海証券取引所(SSE)の発行済及び売買可能A株総数(B株、H株その他非流通株を除く)に対する上海・香港株式市場相互乗り入れプログラムにおける中央清算決済システム(CCASS)保有株式数を指します。その他株式にかかる割合(%)は、香港証券取引所(HKEX)上場株式総数に対するCCASS保有株式数を指します。

出典：SSE(上海証券取引所)及びHKEX、2016年6月17日現在、6月6日-6月17日における売買代金。

上海・香港ストック・コネクト保有額(時価総額)上位10銘柄

ノースパウンド(NB) 上海・香港ストック・コネクト保有額上位10銘柄

	銘柄コード	会社名	時価総額 (百万米ドル)	*時価総額 構成比率	NB保有株式数 (百万株)	**発行済及び/又は 売買可能株式 保有率(%)	H株の A株に対する プレミアム/ ディスカウント
1	600519	Kweichow Moutai	3,113	15.17	74	5.93	N/A
2	600009	Shanghai International Airport	1,132	5.52	284	25.95	N/A
3	600900	China Yangtze Power	959	4.67	518	5.31	N/A
4	600887	Inner Mongolia Yili	954	4.65	389	6.46	N/A
5	600276	Jiangsu Hengrui Medicine	762	3.71	129	6.62	N/A
6	601318	Ping An Insurance	754	3.67	157	1.45	-10.30%
7	600066	Zhengzhou Yutong Bus	748	3.65	247	12.97	N/A
8	600030	CITIC Securities	624	3.04	265	2.70	-10.07%
9	600036	China Merchants Bank	545	2.66	207	1.01	-23.74%
10	600690	Qingdao Haier	491	2.39	367	6.69	N/A

サウスパウンド(SB) 上海・香港ストック・コネクト保有額上位10銘柄

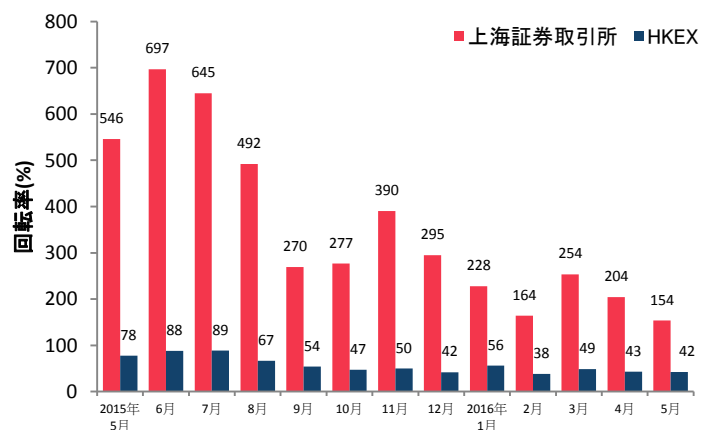
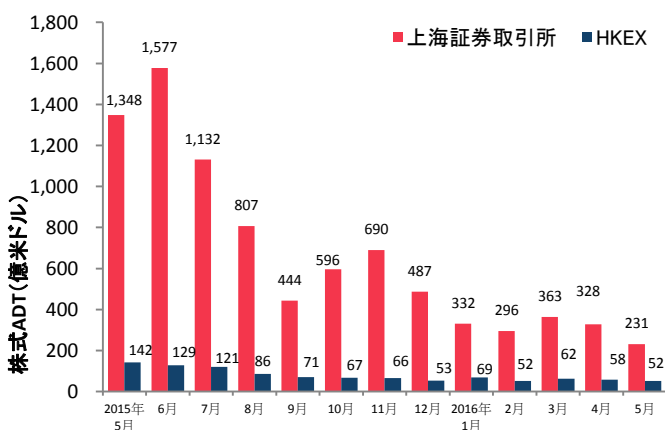
	銘柄コード	会社名	時価総額 (百万米ドル)	*時価総額 構成比率	SB保有株式数 (百万株)	**発行済及び/又は 売買可能株式 保有率(%)	H株の A株に対する プレミアム/ ディスカウント
1	5	HSBC	2,088	9.12	340	1.71	N/A
2	939	CCB	1,385	6.05	2,129	0.89	-12.40%
3	1398	ICBC	1,011	4.42	1,908	2.20	-20.06%
4	3968	China Merchants Bank	735	3.21	363	7.91	-23.74%
5	700	Tencent	468	2.05	22	0.23	N/A
6	1378	China Hongqiao	410	1.79	610	8.40	N/A
7	3988	Bank of China	390	1.70	1,023	1.22	-23.99%
8	998	China CITIC Bank	366	1.60	627	4.21	-30.75%
9	566	Hanergy Thin Film Power	332	1.45	659	1.58	N/A
10	2238	Guangzhou Automobile	299	1.31	240	10.86	-63.53%

*時価総額は、上海・香港株式市場相互乗り入れプログラムの全ノースパウンド・サウスパウンド保有株の時価評価額を指します。

**チャイナコネクト証券にかかる割合(%)は、上海証券取引所(SSE)の発行済及び売買可能A株総数(B株、H株その他非流通株を除く)に対する上海・香港株式市場相互乗り入れプログラムにおける中央清算決済システム(CCASS)保有株式数を指します。その他株式にかかる割合(%)は、香港証券取引所(「SEHK」)上場株式総数に対するCCASS保有株式数を指します。

出典: SSE(上海証券取引所)及びHKEX、2016年6月17日現在、6月6日-6月17日における売買代金。

市場の平均日次総売買代金(ADT)及び回転率



出典: WFE(国際取引所連合)及びHKEX、2016年5月31日現在。HKEXのADTと回転率の数値にはETF(上場投資信託)商品は含まれますが、ワラントは除外しています。



ノースパウンド及びサウスパウンド売買代金上位10銘柄

ノースパウンド総売買代金A株上位10銘柄

銘柄名/ 銘柄コード	平均売買額 (米ドル)	買付代金 (百万米ドル)	売付代金 (百万米ドル)	総売買代金 (百万米ドル)	総売買代金 構成比率	時価総額 (億米ドル)	*PER	配当利回り (%)
1. Kweichow Moutai (SH.600519)	10,054	71	151	222	5.98	530	22x	2.22
2. Ping An Insurance (SH.601318)	12,004	46	110	155	4.19	520	9x	2.19
3. China Minsheng (SH.600016)	8,185	76	72	148	4.00	410	7x	3.52
4. Jiangsu Hengrui Medicine (SH.600276)	3,890	55	44	99	2.67	140	40x	0.21
5. Bank of Communications (SH.601328)	4,994	51	47	98	2.64	330	5x	4.86
6. Shanghai Pudong Bank (SH.600000)	6,262	42	46	89	2.39	530	6x	2.90
7. Industrial Bank (SH.601166)	10,230	32	52	84	2.28	450	6x	3.95
8. Hundsun Technologies (SH.600570)	10,047	19	61	80	2.15	60	87x	0.40
9. CITIC Securities (SH.600030)	5,865	26	51	77	2.08	230	10x	3.19
10. China Merchants Bank (SH.600036)	6,893	21	46	67	1.80	550	7x	3.94

サウスパウンド総売買代金香港株上位10銘柄

銘柄名/ 銘柄コード	平均売買額 (米ドル)	買付代金 (百万米ドル)	売付代金 (百万米ドル)	総売買代金 (百万米ドル)	総売買代金 構成比率	時価総額 (億米ドル)	*PER	配当利回り (%)
1. CCB (HK.939)	36,813	539	16	556	21.76	1,570	5x	6.47
2. ICBC (HK.1398)	14,933	60	23	84	3.27	460	4x	6.76
3. China CITIC Bank (HK.998)	6,309	62	10	72	2.80	90	4x	5.55
4. Bank of China (HK.3988)	11,851	46	12	58	2.27	320	4x	6.99
5. HSBC (HK.5)	20,152	48	3	50	1.98	1,220	9x	8.30
6. Tencent (HK.700)	16,645	29	21	50	1.94	2,050	46x	0.28
7. Fullshare Holdings (HK.607)	28,001	39	7	46	1.81	70	31x	0.36
8. ABC (HK.1288)	7,439	34	12	46	1.78	110	4x	7.17
9. Ping An Insurance (HK. 2318)	10,065	32	5	37	1.45	320	9x	1.87
10. Fosun International (HK.656)	6,350	22	13	35	1.38	110	8x	1.73

*実績ベースのPER

出典：SSE(上海証券取引所)及びHKEX、2016年6月17日現在、6月6日-6月17日における売買代金。

2016年6月・7月の取引所営業日カレンダー

2016年6月							2016年7月						
Mon	Tue	Wed	Thu	Fri	Sat	Sun	Mon	Tue	Wed	Thu	Fri	Sat	Sun
		■ 1	■ 2	■ 3	4	5					★ 1	2	3
■ 6	■ 7	■ 8	★ 9	★ 10	11	12	■ 4	■ 5	■ 6	■ 7	■ 8	9	10
■ 13	■ 14	■ 15	■ 16	■ 17	18	19	■ 11	■ 12	■ 13	■ 14	■ 15	16	17
■ 20	■ 21	■ 22	■ 23	■ 24	25	26	■ 18	■ 19	■ 20	■ 21	■ 22	23	24
■ 27	■ 28	■ 29	■ 30				■ 25	■ 26	■ 27	■ 28	■ 29	30	31

★ 中国・香港の公休日(ノースバウンド&サウスバウンド取引はなし)
■ 相互(ノースバウンド&サウスバウンド)取引 ■ サウスバウンド取引のみ ■ ノースバウンド取引のみ

★ 香港の公休日(ノースバウンド&サウスバウンド取引はなし)
■ 相互(ノースバウンド&サウスバウンド)取引

出典: SSE(上海証券取引所)は[こちら](#)をご覧ください(中国語のみ)、HKEXは[こちら](#)をご覧ください。

2016年6月・7月の重要な経済ニュース・データカレンダー

2016年6月・7月

2016年6月27日	<ul style="list-style-type: none"> HK: 輸出額(前年比) HK: 輸入額(前年比) HK: 貿易収支 	2016年7月7日	<ul style="list-style-type: none"> HK: 外貨準備高 CN: 外貨準備高
2016年6月30日	<ul style="list-style-type: none"> HK: 小売業売上高(前年比) HK: 香港ドル通貨供給量M1/M2/M3(前年比) 	2016年7月8日	<ul style="list-style-type: none"> CN: 外国直接投資(前年比)(人民元)
2016年7月1日	<ul style="list-style-type: none"> CN: 製造業PMI(購買担当者景気指数) CN: Caixin中国PMI(購買担当者景気指数)製造業 	2016年7月10日	<ul style="list-style-type: none"> CN: 消費者物価指数(前年比) CN: 通貨供給量M0/M1/M2(前年比) CN: 人民元建て新規貸出
2016年7月5日	<ul style="list-style-type: none"> CN: Caixin中国PMI(購買担当者景気指数)サービス業 CN: Caixin中国PMI(購買担当者景気指数)総合 	2016年7月13日	<ul style="list-style-type: none"> CN: 貿易収支 CN: 輸出額(前年比) CN: 輸入額(前年比)

注: CN - 中国、HK - 香港

上海・香港株式市場相互乗り入れプログラムについてより詳しく知りたい方は[こちら](#)をご覧ください。

ウェブサイト: www.hkex.com.hk/chinaconnect
 Eメール: info@hkex.com.hk
 ニュースレター: [バックナンバー](#)
 ニュースリリース: [2015年11月17日](#)

免責事項

本ニュースレターは参考情報としてのみ掲載しており、法務・税務上のアドバイスを意図したものではありません。投資家の皆様におかれましては、上海・香港株式市場相互乗り入れプログラムにおいて取引可能な証券を売買される際には十分にご注意いただきますよう、お願いいたします。香港証券取引所及びその子会社は、本ニュースレターの使用又は依拠に起因する、いかなる損失や損害についても何らの責任を負うものでもありません。

チャイナ・コネクト取引参加者一覧

ABCI Securities Company Limited	Emperor Securities Limited	Mega Securities (Hong Kong) Company Limited
Astrum Capital Management Limited	Essence International Securities (Hong Kong) Limited	Merrill Lynch Far East Limited
Barclays Capital Asia Limited	Ever-Long Securities Company Limited	Mirae Asset Wealth Management (HK) Limited
BNP Paribas Securities (Asia) Limited	Finet Securities Limited	Morgan Stanley Hong Kong Securities Limited
BOCI Securities Limited	First Shanghai Securities Limited	National Resources Securities Limited
BOCOM International Securities Limited	First Worldsec Securities Limited	Noble Securities Company Limited
Bright Smart Securities International (H.K.) Limited	Fosun Hani Securities Limited	OCBC Wing Hang Shares Brokerage Co. Limited
Caitong International Securities Co., Limited	Founder Securities (Hong Kong) Limited	Orient Securities (Hong Kong) Limited
Cathay Securities (Hong Kong) Limited	Freeman Securities Limited	Phillip Securities (Hong Kong) Limited
CCB International Securities Limited	Fubon Securities (Hong Kong) Limited	Po Sang Futures Limited
Celestial Securities Limited	Fulbright Securities Limited	President Securities (Hong Kong) Limited
CF Securities Limited	Get Nice Securities Limited	Prudential Brokerage Limited
Changjiang Securities Brokerage (HK) Limited	GF Securities (Hong Kong) Brokerage Limited	Quam Securities Company Limited
Chief Securities Limited	Goldman Sachs (Asia) Securities Limited	Realink Financial Trade Limited
China Everbright Securities (HK) Limited	Grand Cartel Securities Company Limited	Reorient Capital Markets Limited
China Galaxy International Securities (Hong Kong) Co., Limited	Grand China Securities Limited	RHB Securities Hong Kong Limited
China Industrial Securities International Brokerage Limited	Guodu Securities (Hong Kong) Limited	Riche Bright Securities Limited
China International Capital Corporation Hong Kong Securities Limited	GuoKing (HK) Securities & Futures Co., Limited	Sanford C. Bernstein (Hong Kong) Limited
China Investment Securities International Brokerage Limited	Guosen Securities (HK) Brokerage Company, Limited	SG Securities (HK) Limited
China Merchants Securities (HK) Co., Limited	Guotai Junan Securities (Hong Kong) Limited	Shacom Securities Limited
China Securities (International) Brokerage Company Limited	Guoyuan Securities Brokerage (Hong Kong) Limited	Shenwan Hongyuan Securities (H.K.) Limited
Chong Hing Securities Limited	Haitong International Securities Company Limited	Sino Grade Securities Limited
Chow Sang Sang Securities Limited	Hang Seng Securities Limited	Sinolink Securities (Hong Kong) Company Limited
Christfund Securities Limited	HGNH International Securities Co., Limited	SinoPac Securities (Asia) Limited
CIMB Securities Limited	Hong Kong International Securities Limited	South China Securities Limited
Cinda International Securities Limited	HSBC Broking Securities (Hong Kong) Limited	Southwest Securities (HK) Brokerage Limited
Citadel Securities (Hong Kong) Limited	HSBC Securities Brokers (Asia) Limited	Sun Hung Kai Investment Services Limited
CITIC Securities Brokerage (HK) Limited	Huatai Financial Holdings (Hong Kong) Limited	Susquehanna Hong Kong Limited
Citigroup Global Markets Asia Limited	I-Access Investors Limited	Taifair Securities Limited
CLSA Limited	ICBC (Asia) Securities Limited	Taiping Securities (HK) Co Limited
CM Securities (Hongkong) Company Limited	ICBC International Securities Limited	Toyo Securities Asia Limited
CMB International Securities Limited	Instinet Pacific Limited	Tung Shing Securities (Brokers) Limited
CNI Securities Group Limited	Interactive Brokers Hong Kong Limited	Tung Tai Securities Company Limited
Core Pacific-Yamaichi Securities (H.K.) Limited	J.P. Morgan Broking (Hong Kong) Limited	UBS Securities Hong Kong Limited
Credit Suisse Securities (Hong Kong) Limited	Jefferies Hong Kong Limited	UOB Kay Hian (Hong Kong) Limited
Crosby Securities Limited	JTI Securities Limited	Upbest Securities Company Limited
CSC Securities (HK) Limited	KGI Securities (Hong Kong) Limited	Victory Securities Company Limited
Daewoo Securities (Hong Kong) Limited	Kim Eng Securities (Hong Kong) Limited	Well Link Securities Limited
Dah Sing Securities Limited	Kingston Securities Limited	Win Wind Securities Limited
DBS Vickers (Hong Kong) Limited	Kuentai Securities (Kam Ngan) Company Limited	Wocom Securities Limited
Deutsche Securities Asia Limited	Luk Fook Securities (HK) Limited	Yuanta Securities (Hong Kong) Company Limited
Dongxing Securities (Hong Kong) Company Limited	Macquarie Capital Limited	Yue Xiu Securities Company Limited
East Asia Securities Company Limited	Malahon Securities Limited	Zhongtai International Securities Limited
Eclipse Options (HK) Limited	Masterlink Securities (Hong Kong) Corporation Limited	

合計：チャイナ・コネクト取引参加者131社（2016年6月24日現在）
上記の一覧は公開されています。こちらをご覧ください。



トレードスルー取引参加者一覧

Asia-Pac Securities Limited	Hantec Group International Finance Limited	Prominence Financials Limited
Audrey Chow Securities Limited	Hantec Securities Co. Limited	Reorient Financial Markets Limited
Baili Securities Company Limited	Head & Shoulders Securities Limited	Resources Securities Limited
BMI Securities Limited	Hing Wai Allied Securities Limited	Sheng Yuan Securities Limited
Boom.com Limited	Ho Fung Shares Investment Limited	South Ocean Securities Limited
Brilliant Norton Securities Company Limited	iSTAR International Securities Co. Limited	SPS Securities Limited
Business Securities Limited	Japan Asia Securities Limited	Stockwell Securities Limited
Capitec Securities Limited	Jimei Securities Limited	Success Securities Limited
CES Capital International (Hong Kong) Co., Limited	JS Cresvale Securities International Limited	Sun International Securities Limited
China Demeter Securities Limited	Jun Yang Securities Company Limited	Tai Tak Securities (Asia) Limited Taiwan Concord Capital Securities (Hong Kong) Limited
China System Securities Limited	Kaiser Securities Limited	Telecom Digital Securities Limited
China Yinsheng Securities Limited	KCG Securities Asia Limited	Treasure Securities Limited
Delta Asia Securities Limited	Ko's Brother Securities Company Limited	VC Brokerage Limited
Delta Wealth Securities Limited	Lei Shing Hong Securities Limited	Win Fung Securities Limited
Formax Securities Limited	Lippo Securities Limited	Win Wong Securities Limited
Forwin Securities Group Limited	Marigold International Securities Limited	Wing Fung Securities Limited
FP Sino-Rich Securities & Futures Limited	Mason Securities Limited	Wing Lung Securities Limited
Gary Cheng Securities Limited	Oriental Patron Securities Limited	Wintech Securities Limited
Geminis Securities Limited	Pacific Foundation Securities Limited	Wintone Securities Limited
Genting Securities Limited	Partners Capital Securities Limited	Wo Fung Securities Company Limited
GLS Securities Limited	PC Securities Limited	Yicko Securities Limited
Grand Investment (Securities) Limited	Ping An of China Securities (Hong Kong) Company Limited	
GT Capital Limited	Po Kay Securities & Shares Company Limited	
Halcyon Securities Limited	Prestige Securities Limited	

合計：トレードスルー取引参加者70社（2016年6月24日現在）

上記の一覧は公開されています。[こちら](#)をご覧ください。