

上海・香港株式市場相互乗り入れプログラムの隔週ニュースレターをご覧くださいありがとうございます。本ニュースレターではプログラムに関する取引統計、取引所営業日カレンダーや経済データカレンダーの定期的な更新情報をお届けいたします。

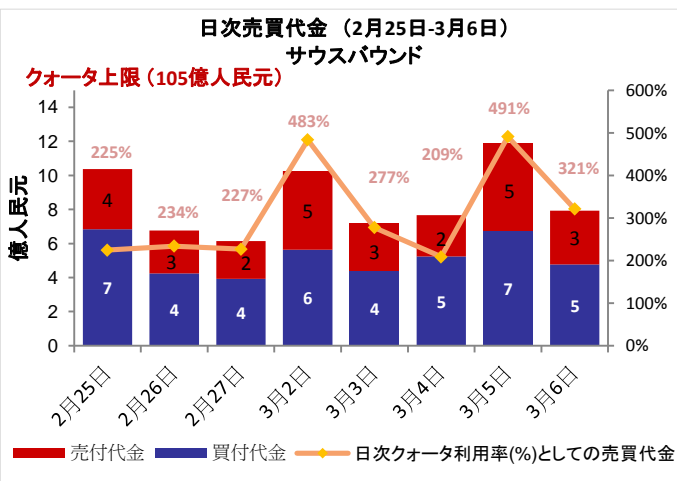
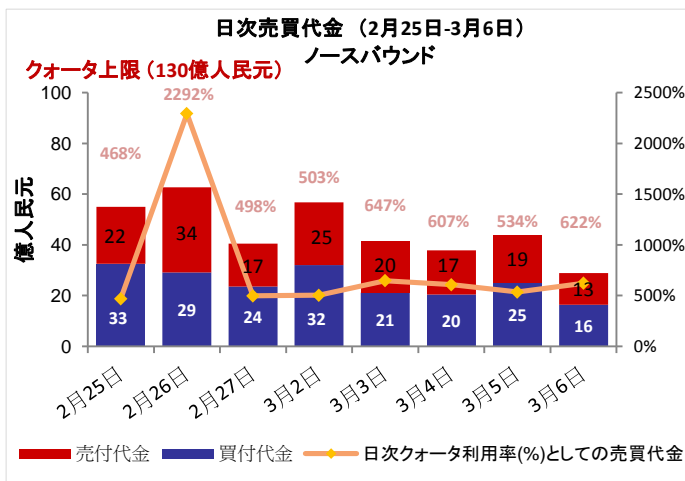
本号の内容:

- 市場概況
- ノースバウンド及びサウスバウンド日次売買代金
- ノースバウンド及びサウスバウンドクォータ利用総額
- ノースバウンド売買代金の内訳
- ノースバウンド及びサウスバウンド売買代金上位10銘柄
- A+H株式の時価総額上位10銘柄
- 上海・香港ストック・コネクト発行済株式保有率上位10銘柄(%)
- 上海・香港ストック・コネクト保有額(時価総額)上位10銘柄
- 市場の平均日次総売買代金及び回転率
- 2015年3月・4月の取引所営業日カレンダー
- 2015年3月・4月の重要な経済ニュース・データカレンダー
- 別表-チャイナ・コネクト/トレードスルー取引参加者一覧

市場概況:

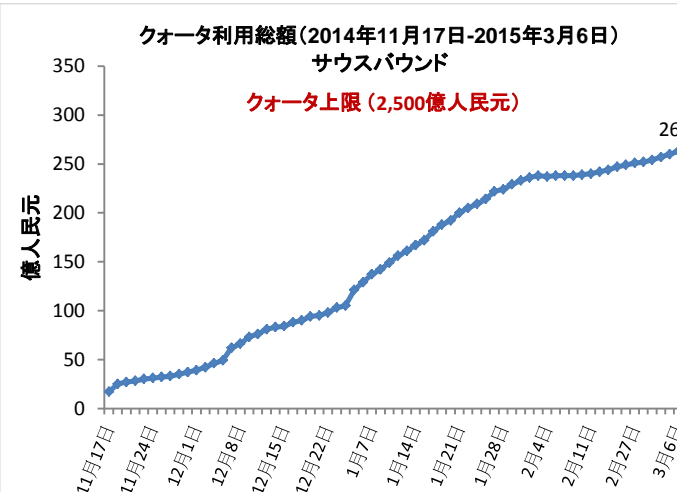
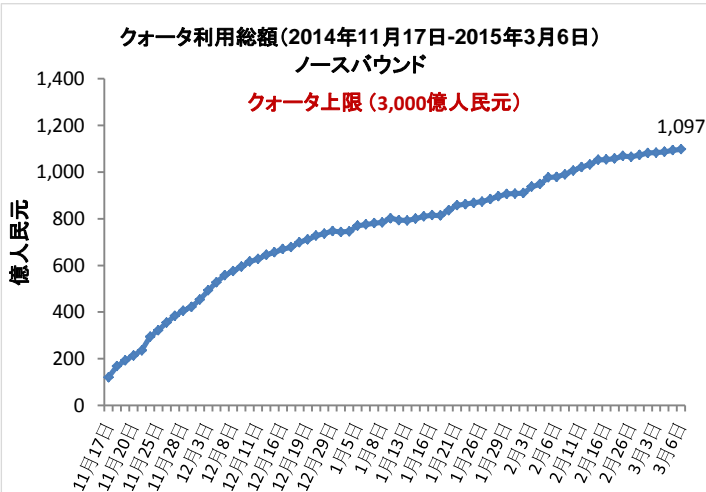
- 2月25日から3月6日までの期間における平均日次売買代金は、ノースバウンド取引が45億8千4百万人民币元、サウスバウンド取引が10億6千7百香港ドルでした。
- 2015年3月6日現在のクォータ利用総額は、ノースバウンド取引が1,097億人民币元、サウスバウンド取引が263億人民币元でした。

ノースバウンド及びサウスバウンド日次売買代金



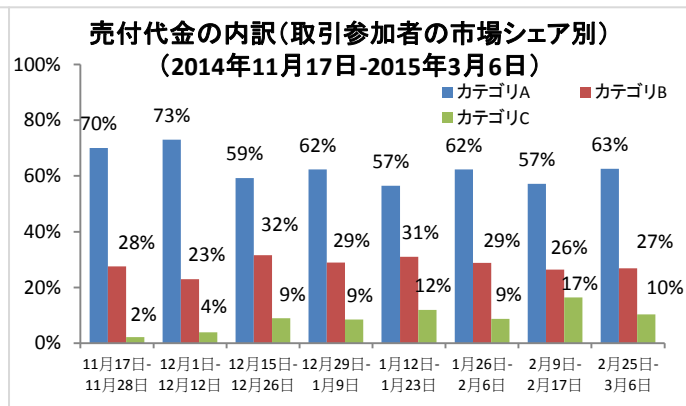
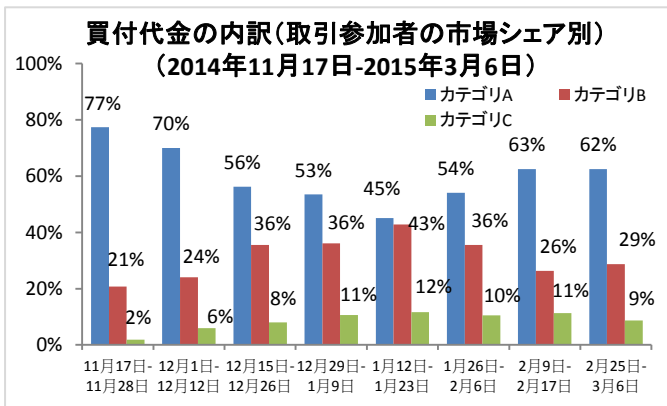
出典: HKEx、2015年3月6日現在

ノースバウンド及びサウスバウンドクォータ利用総額



出典: HKEx、2015年3月6日現在

ノースパウンド売買代金の内訳



注: 取引参加者のカテゴリは、それぞれカテゴリA (1位~14位)、カテゴリB (15位~65位)、カテゴリC (66位以下)を指します。詳細は[こちら](#)をご覧ください。

出典: HKEx 2015年3月6日現在、2月25日~3月6日における売買代金。

ノースパウンド及びサウスパウンド売買代金上位10銘柄

ノースパウンド総売買代金A株上位10銘柄

銘柄名/ 銘柄コード	平均売買額 (米ドル)	買付代金 (百万米ドル)	売付代金 (百万米ドル)	総売買代金 (百万米ドル)	総売買代金 構成比率	時価総額 (億米ドル)	*PER	配当利回り (%)
1. Ping An Insurance (SH. 601318)	13,020	257	233	489	8.35	560	14x	1.08
2. CITIC Securities (SH. 600030)	7,147	90	152	242	4.14	440	39x	0.53
3. ICBC (SH. 601398)	8,161	69	168	237	4.04	1,870	5x	6.03
4. New China Life Insur. (SH. 601336)	13,022	215	15	229	3.92	160	22x	0.32
5. SAIC Motor Corp (SH. 600104)	4,513	134	80	214	3.65	400	9x	5.28
6. Bank of China (SH. 601988)	5,095	57	122	179	3.06	1,250	6x	5.12
7. Kweichow Moutai (SH. 600519)	8,575	117	45	162	2.76	330	14x	2.17
8. CN Petrol. & Chem. Corp (SH. 600028)	6,070	47	83	130	2.22	910	11x	4.03
9. Daqin Railway (SH. 601006)	4,499	67	54	121	2.07	240	11x	4.21
10. China Merchants Bank (SH. 600036)	7,584	50	67	117	1.99	460	6x	4.41

サウスパウンド総売買代金香港株上位10銘柄

銘柄名/ 銘柄コード	平均売買額 (米ドル)	買付代金 (百万米ドル)	売付代金 (百万米ドル)	総売買代金 (百万米ドル)	総売買代金 構成比率	時価総額 (億米ドル)	*PER	配当利回り (%)
1. Hanergy Thin Film (HK. 566)	13,626	177	84	261	23.68	370	73x	0.22
2. China Life Insurance (HK. 2628)	30,415	27	9	37	3.33	300	28x	1.22
3. Tencent Holdings (HK. 700)	19,935	27	7	34	3.06	1,590	62x	0.18
4. New China Life Insur (HK. 1336)	13,049	6	21	28	2.51	50	23x	0.47
5. Sinopec Shanghai Petrol (HK. 338)	8,053	8	18	27	2.41	10	11x	4.03
6. Evergrande (HK. 3333)	9,692	15	9	25	2.25	60	3x	16.07
7. China Oilfield (HK. 2883)	8,548	19	4	23	2.09	30	6x	4.54
8. GCL-Poly Energy (HK. 3800)	8,218	19	4	23	2.09	40	0x	0
9. Fosun International (HK. 656)	7,889	21	1	22	2.04	110	12x	1.17
10. Zijin Mining (HK. 2899)	7,283	16	2	17	1.59	20	19x	4.35

出典: SSE (上海証券取引所) 及びHKEx 2015年3月6日現在、2月25日~3月6日における売買代金。*実績ベースのPER

A+H株式の時価総額上位10銘柄

A+H株式の時価総額上位10銘柄

銘柄名 (A+H株式)	A+H株式 時価総額 (億米ドル)	ノースパウンド 売買代金		サウスパウンド 売買代金		A株 時価総額 (億米ドル)	SSE市場 時価総額 順位	H株の A株に対する プレミアム/ ディスカウント
		買 (百万米ドル)	売 (百万米ドル)	買 (百万米ドル)	売 (百万米ドル)			
1. PetroChina	3,010	9.15	15.11	4.22	4.84	2,790	1	-36.97%
2. ICBC	2,480	68.83	168.02	0.73	1.77	1,870	2	1.18%
3. China Construction Bank	2,000	25.58	16.67	1.67	5.53	80	79	-7.30%
4. Bank of China	1,710	57.27	121.90	0.64	4.82	1,250	4	-10.85%
5. Agricultural Bank of China	1,630	19.50	30.70	3.19	1.76	1,480	3	-5.70%
6. China Life Insurance	1,460	23.63	39.35	27.46	9.14	1,160	5	-28.34%
7. China Petroleum & Chemical Crop	1,110	47.45	82.75	2.93	11.76	910	6	-16.03%
8. Ping An Insurance	960	256.54	232.62	0.69	8.25	560	7	2.36%
9. Bank of Communications	650	17.65	20.56	1.19	1.77	370	15	-13.33%
10. China Merchants Bank	560	49.91	66.67	0.40	1.20	460	9	-2.22%

出典: SSE (上海証券取引所) 及びHKEx 2015年3月6日現在、2月25日-3月6日における売買代金。

発行済株式保有率上位10銘柄(%)

ノースパウンド経由のSSE (上海証券取引所) 保有上位10銘柄

	銘柄 コード	会社名	**発行済及び/又は 売買可能株式 保有率 (%)	総売買代金 構成比率	時価総額 (億米ドル)	*PER	配当 利回り (%)	H株の A株に対する プレミアム/ ディスカウント
1	603288	Foshan Haitian Flavouring and Food	18.91	0.84	406	33x	0.54	N/A
2	600009	Shanghai International Airport	16.71	1.25	20	20x	1.44	N/A
3	600066	Zhengzhou Yutong Bus	8.14	1.18	63	16x	1.89	N/A
4	600690	Qingdao Haier	7.80	1.70	24	11x	2.38	N/A
5	601888	China International Travel Service	5.46	1.70	47	36x	0.80	N/A
6	600887	Inner Mongolia Yili Industrial	5.36	1.96	64	20x	1.96	N/A
7	600660	FuYao Glass Industry	4.97	0.85	132	9x	3.46	N/A
8	601006	Daqin Railway	4.76	2.07	124	11x	4.21	N/A
9	600312	Henan Pinggao Electric	4.16	0.36	12	31x	0.27	N/A
10	600315	Shanghai Jahwa United	3.71	0.14	161	29x	1.31	N/A

サウスパウンド経由のHKEx保有上位10銘柄

	銘柄 コード	会社名	**発行済及び/又は 売買可能株式 保有率 (%)	総売買代金 構成比率	時価総額 (億米ドル)	*PER	配当 利回り (%)	H株の A株に対する プレミアム/ ディスカウント
1	553	Nanjing Panda Electronics	7.91%	0.19	2	24x	1.2	-60.30%
2	300	Shenji Group Kunming Machine Tool	7.39%	0.09	1	201x	N/A	-67.86%
3	1108	Luoyang Glass	6.81%	0.23	1	N/A	N/A	-74.45%
4	3308	Golden Eagle Retail	6.53%	0.19	22	11x	3.87	N/A
5	38	First Tractor	6.51%	0.18	3	19x	1.42	-65.48%
6	2899	Zijin Mining Group	5.99%	1.59	17	19x	4.35	-46.72%
7	1072	Dongfang Electric Corporation	5.86%	0.52	7	11x	1.45	-36.62%
8	564	Zhengzhou Coal Mining Machinery	5.32%	0.12	2	7x	4.32	-51.36%
9	2880	Dalian Port (PDA)	5.18%	0.59	4	15x	2.67	-57.85%
10	3993	China Molybdenum	4.99%	1.19	9	17x	3.46	-68.66%

出典: SSE (上海証券取引所) 及びHKEx 2015年3月6日現在、2月25日-3月6日における売買代金。*実績ベースのPER

**チャイナコネクティブ証券にかかる割合 (%) は、上海証券取引所 (SSE) の発行済及び売買可能A株総数 (B株、H株その他非流通株を除く) に対する上海・香港株式市場相互乗り入れにおける中央清算決済システム (CCASS) 保有株式数を指します。その他株式にかかる割合 (%) は、香港証券取引所 (HKEx) 上場株式総数に対するCCASS保有株式数を指します。

上海・香港ストック・コネクト保有額(時価総額)上位10銘柄

ノースパウンド(NB) 上海・香港ストック・コネクト保有額上位10銘柄

	銘柄コード	会社名	時価総額 (百万米ドル)	*時価総額 構成比率	NB保有株式数 (百万株)	**発行済及び/又は 売買可能株式 保有率(%)	H株の A株に対する プレミアム/ ディスカウント
1	601318	Ping An Insurance	2,111	9.6%	166	3.07	2.36%
2	600519	Kweichow moutai	1,471	6.7%	41	3.59	N/A
3	601006	Daqin Railway	1,413	6.4%	707	4.76	N/A
4	600104	SAIC Motor Corporation Limited	1,338	6.1%	301	2.73	N/A
5	600887	Inner Mongolia Yili Industrial	859	3.9%	161	5.36	N/A
6	600690	Qingdao Haier	809	3.7%	214	7.80	N/A
7	600036	China Merchants Bank	748	3.4%	272	1.32	-2.22%
8	600009	Shanghai International Airport	746	3.4%	183	16.71	N/A
9	600030	Citic Securities Company Limited	576	2.6%	105	1.07	-24.33%
10	601601	China Pacific Insurance (Group)	568	2.6%	92	1.46	-4.44%

サウスパウンド(SB) 上海・香港ストック・コネクト保有額上位10銘柄

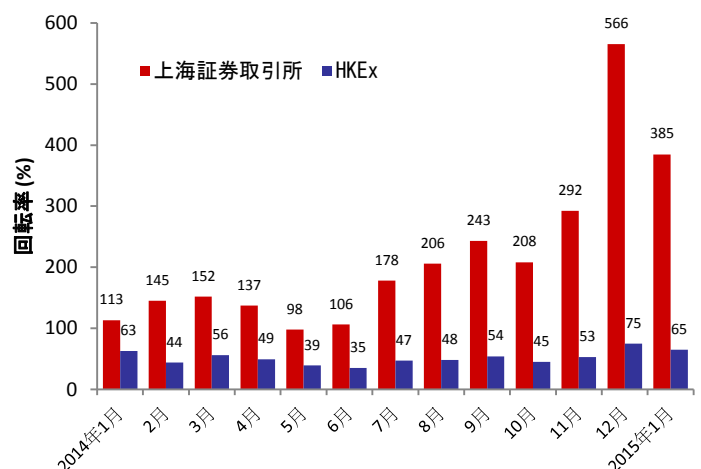
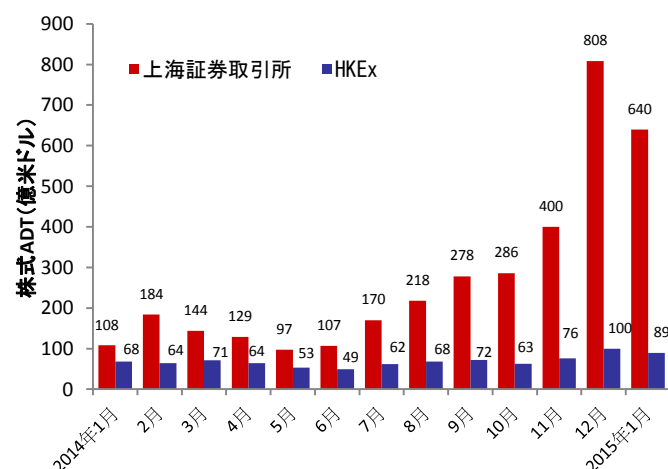
	銘柄コード	会社名	時価総額 (百万米ドル)	*時価総額 構成比率	SB保有株式数 (百万株)	**発行済及び/又は 売買可能株式 保有率(%)	H株の A株に対する プレミアム/ ディスカウント
1	566	Hanergy Thin Film Power	510	11.82	582	1.40	N/A
2	1988	China Minsheng Banking Corp	182	4.21	159	2.29	-18.36%
3	3308	Golden Eagle Retail	143	3.31	117	6.53	N/A
4	6837	Haitong Securities	133	3.08	60	4.01	-32.90%
5	2883	China Oilfield Services Ltd	111	2.57	72	3.99	-49.79%
6	2899	Zijin Mining Group	104	2.41	350	5.99	-46.72%
7	998	China CITIC Bank	99	2.30	136	0.91	-30.09%
8	3323	China National Building Material	94	2.18	100	3.47	N/A
9	700	Tencent Holdings	93	2.15	5	0.06	N/A
10	3333	Evergrande Real Estate	87	2.01	200	1.36	N/A

*時価総額は、上海・香港ストック・コネクトプログラムの全サウスパウンド保有株の時価評価額(2015年3月6日現在)を指します。

出典: SSE(上海証券取引所)及びHKEx 2015年3月6日現在。

**チャイナコネクト証券にかかる割合(%)は、上海証券取引所(SSE)の発行済及び売買可能A株総数(B株、H株その他非流通株を除く)に対する上海・香港株式市場相互乗り入れにおける中央清算決済システム(CCASS)保有株式数を指します。その他株式にかかる割合(%)は、香港証券取引所(HKEx)上場株式総数に対するCCASS保有株式数を指します。

市場の平均日次総売買代金(ADT)及び回転率



出典: WFE(国際取引所連合)及びHKEx 2015年1月31日現在。HKExのADTと回転率の数値にはETF(上場投資信託)商品は含まれますが、ワラントは除外しています。

2015年3月・4月の取引所営業日カレンダー

2015年3月							2015年4月						
Mon	Tue	Wed	Thu	Fri	Sat	Sun	Mon	Tue	Wed	Thu	Fri	Sat	Sun
						1			1	2	3	4	5
2	3	4	5	6	7	8	6	7	8	9	10	11	12
9	10	11	12	13	14	15	13	14	15	16	17	18	19
16	17	18	19	20	21	22	20	21	22	23	24	25	26
23	24	25	26	27	28	29	27	28	29	30			
30	31												

■ 中国・香港の公休日（ノースバウンド&サウスバウンド取引はなし）
■ 相互（ノースバウンド&サウスバウンド）取引 ■ サウスバウンド取引のみ

出典：SSE（上海証券取引所）[こちら](#)をご覧ください（中国語のみ）、HKEx [こちら](#)をご覧ください。

2015年3月・4月の重要な経済ニュース・データカレンダー

2015年3月・4月			
2015年3月20日	HK: 消費者物価指数（総合）（前年比）	2015年4月1日	CN: 製造業PMI（購買担当者景気指数）
2015年3月24日	CN: 香港上海銀行 中国製造業PMI（購買担当者景気指数）	2015年4月2日	HK: 香港上海銀行 香港PMI（購買担当者景気指数）
2015年3月26日	HK: 貿易収支 HK: 輸出額（前年比） HK: 輸入額（前年比）	2015年4月3日	CN: 香港上海銀行 中国PMI（購買担当者景気指数）（総合）
2015年3月31日	HK: 小売売上高（前年比） HK: 香港ドル財政収支 HK: 香港ドル通貨供給量 M1/M2/M3（前年比）	2015年4月9日	HK: 外貨準備高

注：CN - 中国、HK - 香港

上海・香港株式市場相互乗り入れプログラムについてより詳しく知りたい方は[こちら](#)をご覧ください。

ウェブサイト: www.hkex.com.hk/chinaconnect
 Eメール: info@hkex.com.hk
 ニュースレター: [バックナンバー](#)
 ニュースリリース: [2015年1月6日](#)

免責事項

本ニュースレターは参考情報としてのみ掲載しており、法務・税務上のアドバイスを意図したものではありません。投資家の皆様におかれましては、上海・香港株式市場相互乗り入れプログラムにおいて取引可能な証券を売買される際には十分にご注意いただきますよう、お願いいたします。香港証券取引所及びその子会社は、本ニュースレターの使用又は依拠に起因する、いかなる損失や損害についても何らの責任を負うものでもありません。

チャイナ・コネクト取引参加者一覧

ABCI Securities Company Limited	Fulbright Securities Limited	Noble Securities Company Limited
Astrum Capital Management Limited	GF Securities (Hong Kong) Brokerage Limited	OCBC Wing Hang Shares Brokerage Co. Limited
Bali Securities Co. Limited	Goldman Sachs (Asia) Securities Limited	Optiver Trading Hong Kong Limited
Barclays Capital Asia Limited	Guangdong Securities Limited	Orient Securities (Hong Kong) Limited
BNP Paribas Securities (Asia) Limited	Guodu Securities (Hong Kong) Limited	Phillip Securities (Hong Kong) Limited
BOCI Securities Limited	Guosen Securities (HK) Brokerage Company, Limited	Po Sang Futures Limited
BOCOM International Securities Limited	Guotai Junan Securities (Hong Kong) Limited	President Securities (Hong Kong) Limited
Bright Smart Securities International (H.K.) Limited	Guoyuan Securities Brokerage (Hong Kong) Limited	Prudential Brokerage Limited
CCB International Securities Limited	Haitong International Securities Company Limited	Qilu International Securities Limited
Celestial Securities Limited	Hang Seng Securities Limited	Quam Securities Company Limited
Changjiang Securities Brokerage (HK) Limited	Hani Securities (HK) Limited	Realink Financial Trade Limited
Chief Securities Limited	Hong Kong International Securities Limited	Reorient Capital Markets Limited
China Everbright Securities (HK) Limited	HSBC Broking Securities (Hong Kong) Limited	RHB OSK Securities Hong Kong Limited
China Galaxy International Securities (Hong Kong) Co., Limited	HSBC Securities Brokers (Asia) Limited	SG Securities (HK) Limited
China International Capital Corporation Hong Kong Securities Limited	Huatai Financial Holdings (Hong Kong) Limited	Shacom Securities Limited
China Merchants Securities (HK) Co., Limited	I-Access Investors Limited	Shenyin Wanguo Securities (H.K.) Limited
China Securities (International) Brokerage Company Limited	ICBC International Securities Limited	Sino Grade Securities Limited
Chong Hing Securities Limited	Industrial Securities (Hong Kong) Brokerage Limited	SinoPac Securities (Asia) Limited
Christfund Securities Limited	Instinet Pacific Limited	South China Securities Limited
CIMB Securities Limited	Interactive Brokers Hong Kong Limited	Standard Chartered Securities (Hong Kong) Limited
CITIC Securities Brokerage (HK) Limited	J.P. Morgan Broking (Hong Kong) Limited	Sun Hung Kai Investment Services Limited
Citigroup Global Markets Asia Limited	JTI Securities Limited	Susquehanna Hong Kong Limited
CLSA Limited	KGI Securities (Hong Kong) Limited	Taifair Securities Limited
CMB International Securities Limited	Kim Eng Securities (Hong Kong) Limited	Taiping Securities (HK) Co Limited
CNI Securities Group Limited	Kingston Securities Limited	Tanrich Securities Company Limited
Credit Suisse Securities (Hong Kong) Limited	Kuentai Securities (Kam Ngan) Company Limited	Toyo Securities Asia Limited
CSC Securities (HK) Limited	Luk Fook Securities (HK) Limited	Tung Shing Securities (Brokers) Limited
Dah Sing Securities Limited	Macquarie Capital Securities Limited	Tung Tai Securities Company Limited
DBS Vickers (Hong Kong) Limited	Malahon Securities Limited	UBS Securities Hong Kong Limited
Deutsche Securities Asia Limited	Masterlink Securities (Hong Kong) Corporation Limited	UOB Kay Hian (Hong Kong) Limited
Emperor Securities Limited	Mega Securities (Hong Kong) Company Limited	Upbest Securities Company Limited
Essence International Securities (Hong Kong) Limited	Merrill Lynch Far East Limited	Victory Securities Company Limited
Ever-Long Securities Company Limited	Mirae Asset Wealth Management (HK) Limited	Wocom Securities Limited
First Shanghai Securities Limited	Morgan Stanley Hong Kong Securities Limited	YGD Securities (HK) Limited
First Worldsec Securities Limited	Nanhua Securities (Hong Kong) Company Limited	Yuanta Securities (Hong Kong) Company Limited
Fubon Securities (Hong Kong) Limited	National Resources Securities Limited	Yue Xiu Securities Company Limited

合計：チャイナ・コネクト取引参加者108社（2015年2月26日現在）

上記の一覧は公開されています。[こちら](#)をご覧ください。

トレードスルー取引参加者一覧

Asia-Pac Securities Limited	GuocoCapital Limited	Ping An of China Securities (Hong Kong) Company Limited
Audrey Chow Securities Limited	Halcyon Securities Limited	Po Kay Securities & Shares Company Limited
BMI Securities Limited	Hantec Group International Finance Limited	Prominence Financials Limited
Boom.com Limited	Hantec Securities Co. Limited	Reorient Financial Markets Limited
Brilliant Norton Securities Company Limited	Head & Shoulders Securities Limited	Sheng Yuan Securities Limited
Business Securities Limited	Hing Wai Allied Securities Limited	South Ocean Securities Limited
Caitong International Securities Co., Limited	Ho Fung Shares Investment Limited	SPS Securities Limited
Capitec Securities Limited	ISTAR International Securities Co. Limited	Stockwell Securities Limited
China System Securities Limited	Japan Asia Securities Limited	Success Securities Limited
China Yinsheng Securities Limited	Jimei Securities Limited	Tai Tak Securities (Asia) Limited
Core Pacific-Yamaichi Securities (H.K.) Limited	JS Cresvale Securities International Limited	Taiwan Concord Capital Securities (Hong Kong) Limited
Delta Asia Securities Limited	Kaiser Securities Limited	Treasure Securities Limited
Delta Wealth Securities Limited	KCG Securities Asia Limited	Trinity Finance Investment Limited
East Asia Securities Company Limited	Ko's Brother Securities Company Limited	VC Brokerage Limited
Formax Securities Limited	Lei Shing Hong Securities Limited	Win Wong Securities Limited
FP Sino-Rich Securities & Futures Limited	Lippo Securities Limited	Wing Fung Securities Limited
Geminis Securities Limited	M Y Securities Limited	Wing Lung Securities Limited
Genting Securities Limited	Marigold International Securities Limited	Wintech Securities Limited
GLS Securities Limited	Oriental Patron Securities Limited	Wintone Securities Limited
Golden Fountain Securities Limited	Pacific Foundation Securities Limited	Wo Fung Securities Company Limited
Grand Investment (Securities) Limited	Partners Capital Securities Limited	Yicko Securities Limited
GT Capital Limited	合計:トレードスルー取引参加者64社 (2015年3月11日現在)	

上記の一覧は公開されています。[こちら](#)をご覧ください。