

上海・香港株式市場相互乗り入れプログラムの隔週ニュースレターをご覧いただきありがとうございます。本ニュースレターではプログラムに関する取引統計、取引所営業日カレンダーや経済データカレンダーの定期的な更新情報をお届けいたします。

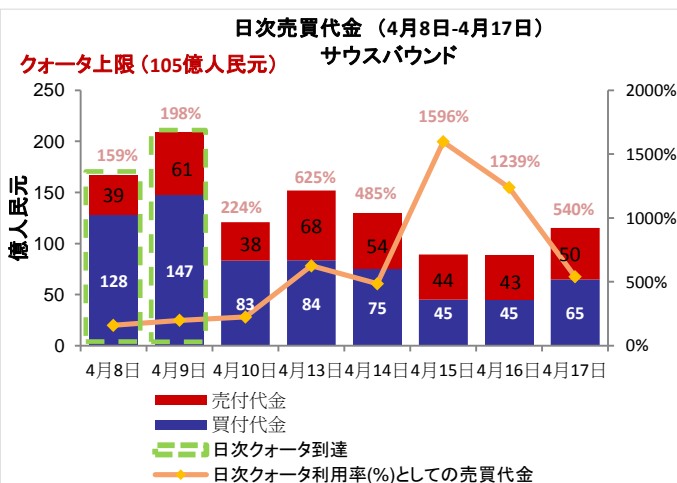
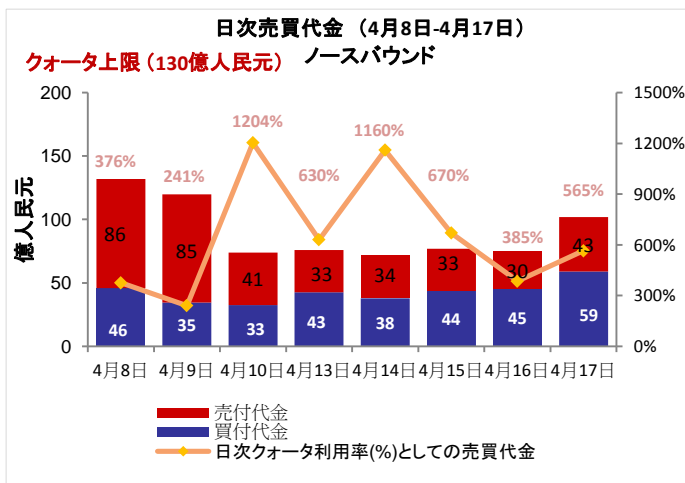
本号の内容:

- 市場概況
- ノースバウンド及びサウスバウンド日次売買代金
- ノースバウンド及びサウスバウンドクォータ利用総額
- ノースバウンド売買代金の内訳
- ノースバウンド及びサウスバウンド売買代金上位10銘柄
- A+H株式の時価総額上位10銘柄
- 上海・香港ストック・コネクト発行済株式保有率上位10銘柄(%)
- 上海・香港ストック・コネクト保有額(時価総額)上位10銘柄
- 市場の平均日次総売買代金及び回転率
- 2015年4月・5月の取引所営業日カレンダー
- 2015年5月の重要な経済ニュース・データカレンダー
- 別表—チャイナ・コネクト/トレードスルー取引参加者一覧

市場概況:

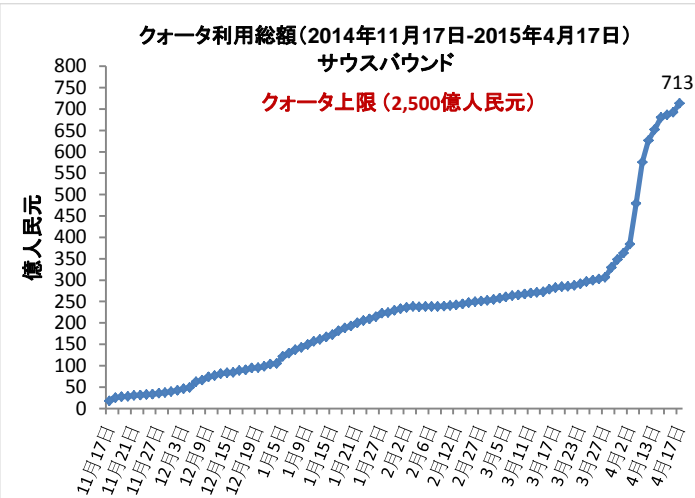
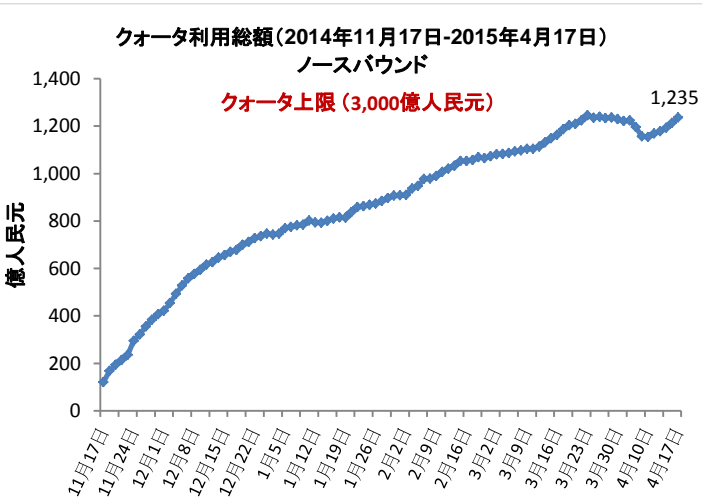
- 4月8日から4月17日までの期間における平均日次売買代金は、ノースバウンド取引が90億8千5百万人民币元、サウスバウンド取引が167億4千9百万香港ドルでした。
- 2015年4月17日現在のクォータ利用総額は、ノースバウンド取引が1,235億人民币元、サウスバウンド取引が713億人民币元でした。

ノースバウンド及びサウスバウンド日次売買代金



出典: HKEx、2015年4月17日現在

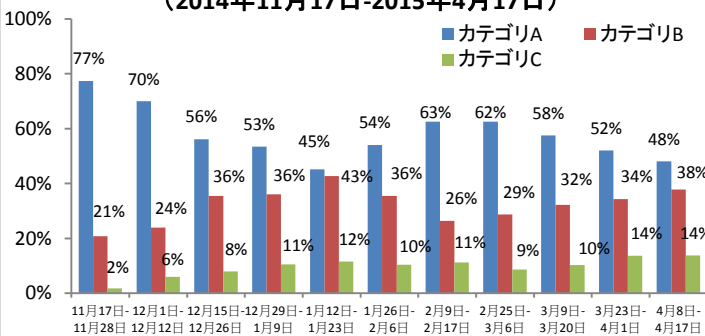
ノースバウンド及びサウスバウンドクォータ利用総額



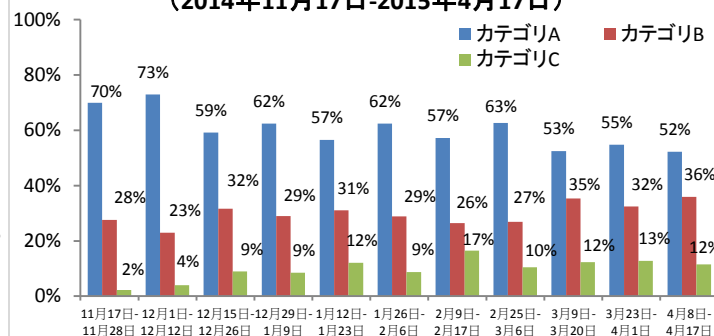
出典: HKEx、2015年4月17日現在

ノースパウンド売買代金の内訳

買付代金の内訳(取引参加者の市場シェア別) (2014年11月17日-2015年4月17日)



売付代金の内訳(取引参加者の市場シェア別) (2014年11月17日-2015年4月17日)



注: 取引参加者のカテゴリは、それぞれカテゴリA (1位~14位)、カテゴリB (15位~65位)、カテゴリC (66位以下)を指します。詳細は[こちら](#)をご覧ください。
 出典: HKEx 2015年4月17日現在、4月8日-4月17日における売買代金。

ノースパウンド及びサウスパウンド売買代金上位10銘柄

ノースパウンド総売買代金A株上位10銘柄

銘柄名/ 銘柄コード	平均売買額 (米ドル)	買付代金 (百万米ドル)	売付代金 (百万米ドル)	総売買代金 (百万米ドル)	総売買代金 構成比率	時価総額 (億米ドル)	*PER	配当利回り (%)
1. Ping An Insurance (SH. 601318)	17,769	330	517	846	7.22	790	18x	0.78
2. Kweichow Moutai (SH. 600519)	14,492	381	206	587	5.01	430	18x	1.71
3. CITIC Securities (SH. 600030)	7,761	119	330	450	3.83	560	34x	0.43
4. Daoqin Railway (SH. 601006)	6,733	145	241	386	3.29	320	14x	3.22
5. China Merchants Bank (SH. 600036)	9,848	219	103	322	2.75	610	8x	3.38
6. SAIC Motor Corp. (SH. 600104)	5,665	117	171	288	2.45	490	11x	4.35
7. Industrial Bank (SH. 601166)	10,542	152	112	264	2.25	630	8x	2.24
8. Qingdao Haier (SH. 600690)	4,153	49	175	225	1.92	130	16x	1.68
9. ICBC (SH. 601398)	8,765	138	85	222	1.90	2,450	7x	4.64
10. Inner Mongolia Yili (SH. 600887)	6,793	126	92	218	1.86	170	26x	1.51

サウスパウンド総売買代金香港株上位10銘柄

銘柄名/ 銘柄コード	平均売買額 (米ドル)	買付代金 (百万米ドル)	売付代金 (百万米ドル)	総売買代金 (百万米ドル)	総売買代金 構成比率	時価総額 (億米ドル)	*PER	配当利回り (%)
1. CSR Corporation (HK. 1766)	16,912	698	383	1,081	6.25	50	41x	0
2. GOME (HK. 493)	12,924	468	274	742	4.29	40	22x	1.90
3. Shanghai Electric Group (HK. 2727)	14,417	376	323	699	4.04	30	36x	0.83
4. China CNR Corporation (HK. 6199)	13,169	427	182	609	3.52	60	36x	0
5. HKEx (HK. 388)	42,038	358	181	538	3.11	430	64x	1.40
6. CGN Power (HK. 1816)	10,440	310	151	461	2.67	60	21x	0.07
7. Haitong Securities (HK. 6837)	17,951	208	205	413	2.39	50	25x	1.24
8. Alibaba Pictures (HK. 1060)	16,024	290	120	411	2.38	100	-	0
9. Kingsoft Corporation (HK. 3888)	21,182	263	84	347	2.01	40	34x	0.46
10. CSCL (HK. 2866)	10,832	181	150	331	1.92	20	41x	0

出典: SSE (上海証券取引所) 及びHKEx 2015年4月17日現在、4月8日-4月17日における売買代金。*実績ベースのPER

A+H株式の時価総額上位10銘柄

A+H株式の時価総額上位10銘柄

銘柄名 (A+H株式)	A+H株式 時価総額 (億米ドル)	ノースパウンド 売買代金		サウスパウンド 売買代金		A株 時価総額 (億米ドル)	SSE市場 時価総額 順位	H株の A株に対する プレミアム/ ディスカウント
		買 (百万米ドル)	売 (百万米ドル)	買 (百万米ドル)	売 (百万米ドル)			
1. PetroChina	3,780	10.49	22.93	53.59	59.59	3,500	1	-36.53%
2. ICBC	3,210	137.98	84.50	15.51	6.44	2,450	2	-3.73%
3. China Construction Bank	2,470	23.65	55.56	54.16	18.40	110	86	-15.37%
4. Bank of China	2,260	64.24	61.50	53.01	25.95	1,680	4	-12.74%
5. Agricultural Bank of China	2,090	30.18	39.38	63.61	23.65	1,910	3	-12.90%
6. China Life Insurance	1,700	27.86	83.81	46.14	46.99	1,330	5	-21.66%
7. China Petroleum & Chemical Crop.	1,360	33.04	45.49	48.80	47.29	1,130	6	-23.63%
8. Ping An Insurance	1,310	329.61	516.68	21.02	21.44	790	7	-3.16%
9. Bank of Communications	810	16.70	26.10	17.25	11.02	460	18	-13.40%
10. China Merchants Bank	750	219.49	102.99	14.04	13.03	610	11	2.57%

出典: SSE (上海証券取引所) 及びHKEx 2015年4月17日現在、4月8日-4月17日における売買代金。

発行済株式保有率上位10銘柄(%)

ノースパウンド経由のSSE (上海証券取引所) 保有上位10銘柄

銘柄 コード	会社名	**発行済及び/又は 売買可能株式 保有率 (%)	総売買代金 構成比率	時価総額 (億米ドル)	*PER	配当 利回り(%)	H株の A株に対する プレミアム/ ディスカウント
1	603288 Foshan Haitian Flavouring and Food	35.97	0.64	141	42x	1.89	N/A
2	600009 Shanghai International Airport	22.89	1.25	84	25x	1.12	N/A
3	600066 Zhengzhou Yutong Bus	8.64	1.12	77	16x	1.55	N/A
4	600690 Qingdao Haier	7.69	1.92	135	16x	1.68	N/A
5	600887 Inner Mongolia Yili Industrial	7.05	1.86	175	26x	1.51	N/A
6	601888 China International Travel Service	5.47	N/A	81	37x	0.78	N/A
7	600312 Henan Pinggao Electric	4.55	0.55	38	37x	0.24	N/A
8	600519 Kweichow Moutai	4.53	5.01	428	16x	1.71	N/A
9	600660 FuYao Glass Industry Group	3.98	1.11	52	14x	4.64	-2.92%
10	601006 Daqin Railway	3.97	3.29	321	14x	3.22	N/A

サウスパウンド経由のHKEx保有上位10銘柄

銘柄 コード	会社名	**発行済及び/又は 売買可能株式 保有率 (%)	総売買代金 構成比率	時価総額 (億米ドル)	*PER	配当 利回り(%)	H株の A株に対する プレミアム/ ディスカウント
1	553 Nanjing Panda Electronics	17.81	0.33	3	47x	0.83	-50.99%
2	1065 Tianjin Capital Environ. Protection	16.10	0.66	4	35x	0.94	-52.55%
3	1108 Luoyang Glass	15.95	0.32	2	187x	0	-55.16%
4	38 First Tractor	14.20	0.71	4	38x	0.80	-57.99%
5	1072 Dongfang Electric Corporation	13.17	0.99	9	25x	0.56	-41.36%
6	564 Zhengzhou Coal Mining Machinery	12.88	0.28	2	44x	0.68	-48.05%
7	2880 Dalian Port (PDA)	11.66	0.86	6	31x	1.08	-53.47%
8	1053 Chongqing Iron & Steel	9.92	0.24	2	167x	0	-53.97%
9	874 Guangzhou Baiyunshan Pharm.	9.87	0.40	9	27x	1.11	-32.76%
10	3993 China Molybdenum Co	9.59	1.40	13	17x	2.86	-55.58%

**チャイナコネクト証券にかかる割合(%)は、上海証券取引所(SSE)の発行済及び売買可能A株総数(B株、H株その他非流通株を除く)に対する上海・香港株式市場相互乗り入れにおける中央清算決済システム(CCASS)保有株式数を指します。その他株式にかかる割合(%)は、香港証券取引所(SEHK)上場株式総数に対するCCASS保有株式数を指します。
出典: SSE (上海証券取引所) 及びHKEx 2015年4月17日現在、4月8日-4月17日における売買代金。*実績ベースのPER

上海・香港ストック・コネクト保有額(時価総額)上位10銘柄

ノースバウンド(NB) 上海・香港ストック・コネクト保有額上位10銘柄

	銘柄コード	会社名	時価総額 (百万米ドル)	*時価総額 構成比率	NB保有株式数 (百万株)	**発行済及び/又は 売買可能株式 保有率(%)	H株の A株に対する プレミアム/ ディスカウント
1	601318	Ping An Insurance	2,071	8.62	144	2.66	-3.16%
2	600519	Kweichow Moutai	1,921	7.99	52	4.53	N/A
3	600104	SAIC Motor Corporation	1,337	5.56	303	2.75	N/A
4	601006	Daqin Railway	1,261	5.25	590	3.97	N/A
5	600887	Inner Mongolia Yili Industrail	1,198	4.99	212	7.05	N/A
6	600036	China Merchants Bank	1,099	4.57	375	1.82	2.57%
7	600009	Shanghai International Airport	1,074	4.47	250	22.89	N/A
8	600690	Qingdao Haier	923	3.84	211	7.69	N/A
9	601398	ICBC	558	2.32	619	0.23	-3.73%
10	600066	Zhengzhou Yutong Bus.	556	2.31	108	8.64	N/A

サウスバウンド(SB) 上海・香港ストック・コネクト保有額上位10銘柄

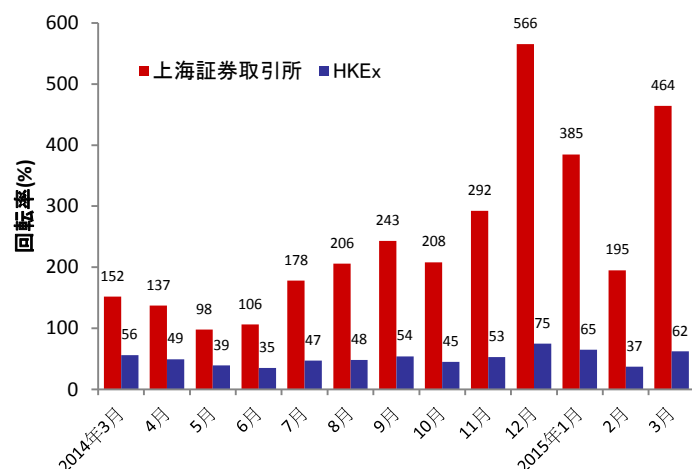
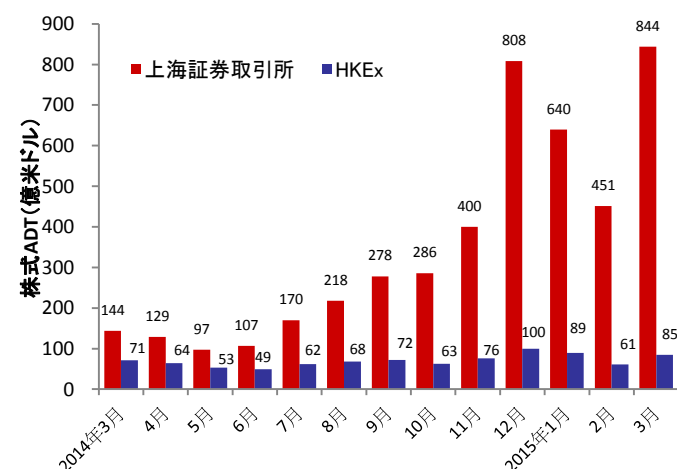
	銘柄コード	会社名	時価総額 (百万米ドル)	*時価総額 構成比率	SB保有株式数 (百万株)	**発行済及び/又は 売買可能株式 保有率(%)	H株の A株に対する プレミアム/ ディスカウント
1	566	Hanergy Thin Film Power	497	3.96	557	1.34	N/A
2	1766	CSR Corporation	397	3.16	155	7.66	-55.74%
3	6199	China CNR Corporation	349	2.78	127	5.94	-55.61%
4	388	HKEx	333	2.65	9	0.78	N/A
5	493	GOME Electrical Appliances	297	2.36	1,123	6.62	N/A
6	2727	Shanghai Electric Group	284	2.26	251	8.45	-51.85%
7	3888	Kingsoft Corporation	266	2.12	73	6.18	N/A
8	6837	Haitong Securities	257	2.04	79	5.29	-27.07%
9	2883	China Oilfield Services	243	1.93	105	5.80	-47.28%
10	1988	China Minsheng Banking	235	1.87	165	2.38	-19.23%

出典: SSE (上海証券取引所) 及びHKEx 2015年4月17日現在。

*時価総額は、上海・香港ストック・コネクトプログラムの全ノースバウンド・サウスバウンド保有株の時価評価額(2015年4月17日現在)を指します。

**チャイナコネクト証券にかかる割合(%)は、上海証券取引所(SSE)の発行済及び売買可能A株総数(B株、H株その他非流通株を除く)に対する上海・香港株式市場相互乗り入れにおける中央清算決済システム(CCASS)保有株式数を指します。その他株式にかかる割合(%)は、香港証券取引所(「SEHK」)上場株式総数に対するCCASS保有株式数を指します。

市場の平均日次総売買代金(ADT)及び回転率



出典: WFE (国際取引所連合) 及びHKEx 2015年3月31日現在。HKExのADTと回転率の数値にはETF(上場投資信託)商品は含まれますが、ワラントは除外しています。

2015年4月・5月の取引所営業日カレンダー

2015年4月						
Mon	Tue	Wed	Thu	Fri	Sat	Sun
		1	2	3	4	5
6	7	8	9	10	11	12
13	14	15	16	17	18	19
20	21	22	23	24	25	26
27	28	29	30			

★ ☆ 中国・香港の公休日(ノースバウンド&サウスバウンド取引はなし)
■ 相互(ノースバウンド&サウスバウンド)取引 ■ サウスバウンド取引のみ

2015年5月						
Mon	Tue	Wed	Thu	Fri	Sat	Sun
				1	2	3
4	5	6	7	8	9	10
11	12	13	14	15	16	17
18	19	20	21	22	23	24
25	26	27	28	29	30	31

★ ☆ 中国・香港の公休日(ノースバウンド&サウスバウンド取引はなし)
■ 相互(ノースバウンド&サウスバウンド)取引 ■ サウスバウンド取引のみ

出典: SSE (上海証券取引所) [こちら](#)をご覧ください(中国語のみ)、HKExは[こちら](#)をご覧ください。

2015年5月の重要な経済ニュース・データカレンダー

2015年5月

2015年5月1日	CN: 製造業PMI(購買担当者景気指数)	2015年5月8日	CN: 貿易収支 CN: 輸出額(前年比) CN: 輸入額(前年比)
2015年5月4日	CN: 香港上海銀行 中国製造業PMI(購買担当者景気指数)	2015年5月9日	CN: 消費者物価指数(前年比)
2015年5月5日	HK: 小売売上高(前年比)	2015年5月10日	CN: 人民元建て新規貸出 CN: 通貨供給量M0/M1/M2(前年比)
2015年5月6日	CN: 香港上海銀行 中国PMI(購買担当者景気指数)(総合)	2015年5月13日	CN: 小売売上高(年初来、前年比) CN: 鉱工業生産額(年初来、前年比)
2015年5月7日	HK: 外貨準備高	2015年5月14日	CN: 外国直接投資(前年比)

注: CN - 中国、HK - 香港

上海・香港株式市場相互乗り入れプログラムについてより詳しく知りたい方は[こちら](#)をご覧ください。

ウェブサイト: www.hkex.com.hk/chinaconnect

Eメール: info@hkex.com.hk

ニュースレター: [バックナンバー](#)

ニュースリリース: [2015年4月8日](#)

免責事項

本ニュースレターは参考情報としてのみ掲載しており、法務・税務上のアドバイスを意図したものではありません。投資家の皆様におかれましては、上海・香港株式市場相互乗り入れプログラムにおいて取引可能な証券を売買される際には十分にご注意いただきますよう、お願いいたします。香港証券取引所及びその子会社は、本ニュースレターの使用又は依拠に起因する、いかなる損失や損害についても何らの責任を負うものでもありません。

チャイナ・コネクト取引参加者一覧

ABCI Securities Company Limited	Fubon Securities (Hong Kong) Limited	National Resources Securities Limited
Astrum Capital Management Limited	Fulbright Securities Limited	Noble Securities Company Limited
Bali Securities Co. Limited	GF Securities (Hong Kong) Brokerage Limited	OCBC Wing Hang Shares Brokerage Co. Limited
Barclays Capital Asia Limited	Goldman Sachs (Asia) Securities Limited	Optiver Trading Hong Kong Limited
BNP Paribas Securities (Asia) Limited	Guangdong Securities Limited	Orient Securities (Hong Kong) Limited
BOCI Securities Limited	Guodu Securities (Hong Kong) Limited	Phillip Securities (Hong Kong) Limited
BOCOM International Securities Limited	Guosen Securities (HK) Brokerage Company, Limited	Po Sang Futures Limited
Bright Smart Securities International (H.K.) Limited	Guotai Junan Securities (Hong Kong) Limited	President Securities (Hong Kong) Limited
CGB International Securities Limited	Guoyuan Securities Brokerage (Hong Kong) Limited	Prudential Brokerage Limited
Celestial Securities Limited	Haitong International Securities Company Limited	Qilu International Securities Limited
Changjiang Securities Brokerage (HK) Limited	Hang Seng Securities Limited	Quam Securities Company Limited
Chief Securities Limited	Hani Securities (HK) Limited	Realink Financial Trade Limited
China Everbright Securities (HK) Limited	Hong Kong International Securities Limited	Reorient Capital Markets Limited
China Galaxy International Securities (Hong Kong) Co., Limited	HSBC Broking Securities (Hong Kong) Limited	RHB OSK Securities Hong Kong Limited
China International Capital Corporation Hong Kong Securities Limited	HSBC Securities Brokers (Asia) Limited	SG Securities (HK) Limited
China Investment Securities International Brokerage Limited	Huatai Financial Holdings (Hong Kong) Limited	Shacom Securities Limited
China Merchants Securities (HK) Co., Limited	I-Access Investors Limited	Shenyin Wanguo Securities (H.K.) Limited
China Securities (International) Brokerage Company Limited	ICBC International Securities Limited	Sino Grade Securities Limited
Chong Hing Securities Limited	Industrial Securities (Hong Kong) Brokerage Limited	SinoPac Securities (Asia) Limited
Christfund Securities Limited	Instinet Pacific Limited	South China Securities Limited
CIMB Securities Limited	Interactive Brokers Hong Kong Limited	Southwest Securities (HK) Brokerage Limited
Cinda International Securities Limited	J.P. Morgan Broking (Hong Kong) Limited	Standard Chartered Securities (Hong Kong) Limited
CITIC Securities Brokerage (HK) Limited	Jefferies Hong Kong Limited	Sun Hung Kai Investment Services Limited
Citigroup Global Markets Asia Limited	JTI Securities Limited	Susquehanna Hong Kong Limited
CLSA Limited	KGI Securities (Hong Kong) Limited	Taifair Securities Limited
CMB International Securities Limited	Kim Eng Securities (Hong Kong) Limited	Taiping Securities (HK) Co Limited
CNI Securities Group Limited	Kingston Securities Limited	Toyo Securities Asia Limited
Credit Suisse Securities (Hong Kong) Limited	Kuentai Securities (Kam Ngan) Company Limited	Tung Shing Securities (Brokers) Limited
CSC Securities (HK) Limited	Luk Fook Securities (HK) Limited	Tung Tai Securities Company Limited
Daewoo Securities (Hong Kong) Limited	Macquarie Capital Securities Limited	UBS Securities Hong Kong Limited
Dah Sing Securities Limited	Malahon Securities Limited	UOB Kay Hian (Hong Kong) Limited
DBS Vickers (Hong Kong) Limited	Masterlink Securities (Hong Kong) Corporation Limited	Upbest Securities Company Limited
Deutsche Securities Asia Limited	Mega Securities (Hong Kong) Company Limited	Victory Securities Company Limited
Emperor Securities Limited	Merrill Lynch Far East Limited	Wocom Securities Limited
Essence International Securities (Hong Kong) Limited	Mirae Asset Wealth Management (HK) Limited	YGD Securities (HK) Limited
Ever-Long Securities Company Limited	Morgan Stanley Hong Kong Securities Limited	Yuanta Securities (Hong Kong) Company Limited
First Shanghai Securities Limited	Nanhua Securities (Hong Kong) Company Limited	Yue Xiu Securities Company Limited
First Worldsec Securities Limited	合計：チャイナ・コネクト取引参加者112社 (2015年4月20日現在)	

上記の一覧は公開されています。[こちらをご覧ください。](#)

トレードスルー取引参加者一覧

Asia-Pac Securities Limited	GuocoCapital Limited	Po Kay Securities & Shares Company Limited
Audrey Chow Securities Limited	Halcyon Securities Limited	Prominence Financials Limited
BMI Securities Limited	Hantec Group International Finance Limited	Reorient Financial Markets Limited
Boom.com Limited	Hantec Securities Co. Limited	Sheng Yuan Securities Limited
Brilliant Norton Securities Company Limited	Head & Shoulders Securities Limited	South Ocean Securities Limited
Business Securities Limited	Hing Wai Allied Securities Limited	SPS Securities Limited
Caitong International Securities Co., Limited	Ho Fung Shares Investment Limited	Stockwell Securities Limited
Capitec Securities Limited	ISTAR International Securities Co. Limited	Success Securities Limited
China System Securities Limited	Japan Asia Securities Limited	Tai Tak Securities (Asia) Limited
China Yinsheng Securities Limited	Jimei Securities Limited	Taiwan Concord Capital Securities (Hong Kong) Limited
Core Pacific-Yamaichi Securities (H.K.) Limited	JS Cresvale Securities International Limited	Telecom Digital Securities Limited
Delta Asia Securities Limited	Kaiser Securities Limited	Treasure Securities Limited
Delta Wealth Securities Limited	KCG Securities Asia Limited	Trinity Finance Investment Limited
East Asia Securities Company Limited	Ko's Brother Securities Company Limited	VC Brokerage Limited
Formax Securities Limited	Lei Shing Hong Securities Limited	Win Fung Securities Limited
FP Sino-Rich Securities & Futures Limited	Lippo Securities Limited	Win Wong Securities Limited
Geminis Securities Limited	M Y Securities Limited	Wing Fung Securities Limited
Genting Securities Limited	Marigold International Securities Limited	Wing Lung Securities Limited
GLS Securities Limited	Oriental Patron Securities Limited	Wintech Securities Limited
Golden Fountain Securities Limited	Pacific Foundation Securities Limited	Wintone Securities Limited
Grand Investment (Securities) Limited	Partners Capital Securities Limited	Wo Fung Securities Company Limited
GT Capital Limited	Ping An of China Securities (Hong Kong) Company Limited	Yicko Securities Limited

合計:トレードスルー取引参加者66社(2015年3月20日現在)

上記の一覧は公開されています。[こちら](#)をご覧ください。