

이 뉴스레터는 격주로 발행되며, 상하이-홍콩 증시 연계 제도에 관한 통계자료 및 거래일정, 주요 경제지표 발표 일정 등을 정기적으로 제공해드립니다.

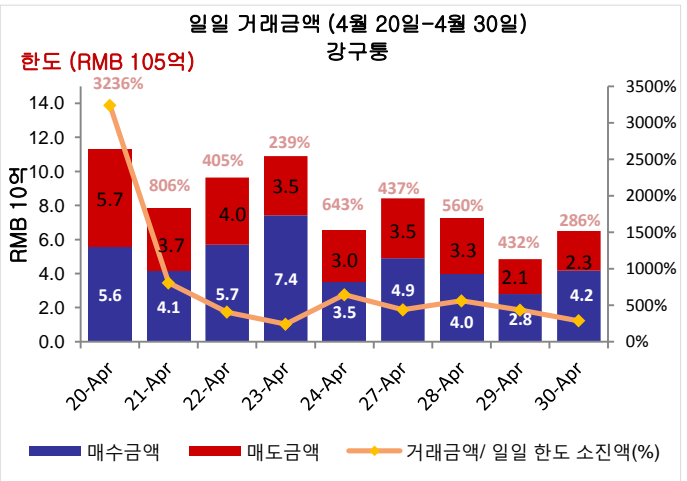
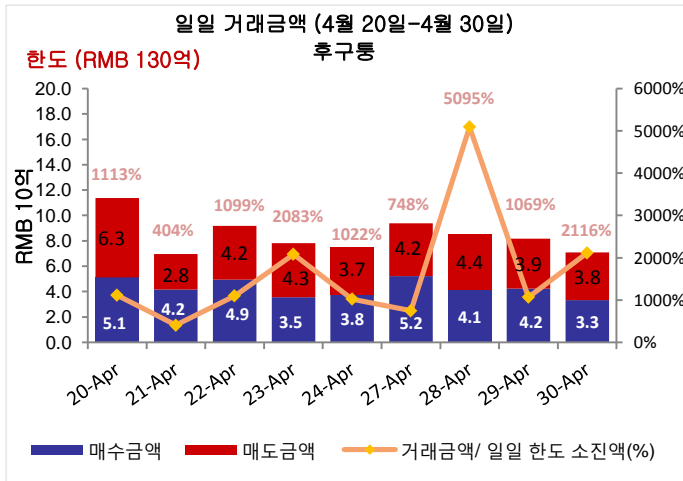
#### 이번 호 소식:

- 시장 개요
- 후구통 및 강구통의 일일 거래금액
- 후구통 및 강구통의 총 한도 사용추이
- 후구통 거래금액 분류
- 거래금액 기준 상위 10대 후구통 및 강구통 종목
- A+H주시가총액 기준 상위 10대 A+H주 동시상장 종목
- 발행주식 대비 비중(%) 기준 상위 10대 종목
- 시장가치 기준 상위 10대 상하이-홍콩 증시 연계 종목
- 일 평균 회전거래량 및 회전율 추이
- 2015년 5월 및 6월 거래일정
- 2015년 5월 주요 경제 뉴스 및 지표
- 별첨 - 차이나 커넥트 거래소 회원사(China Connect EP) 및 연계 거래소 회원사(Trade-through EP) 목록

#### 시장 개요:

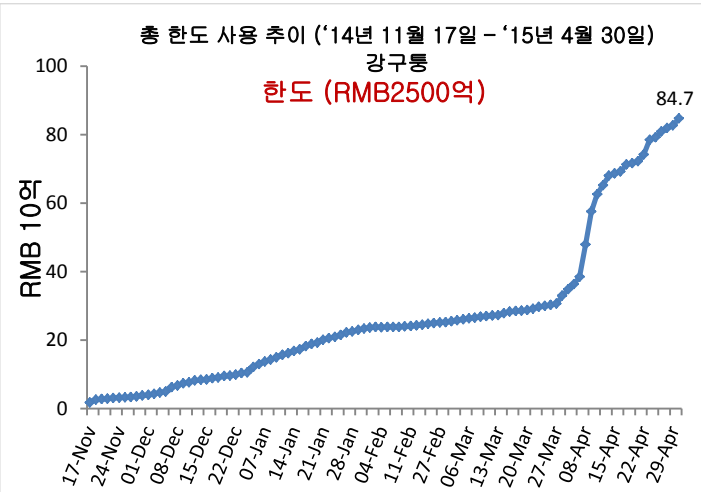
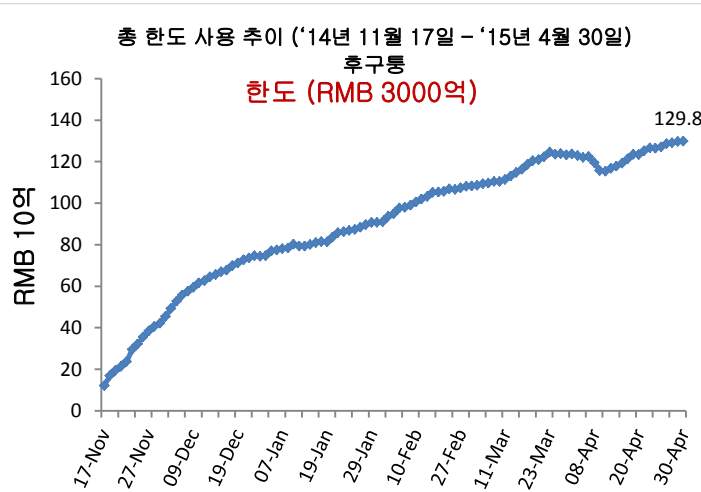
- 4월 20일부터 4월 30일까지 후구통(Northbound)과 강구통(Southbound)의 일 평균 거래금액은 각각 RMB 84억 5,000만과 HK\$101억 9,000만이었습니다.
- 2015년 4월 30일 기준, 후구통과 강구통의 순매수 누적금액은 각각 RMB 1,298억과 RMB847억이었습니다.

#### 일일 거래금액



출처: 홍콩거래소, 2015년 4월 30일 기준

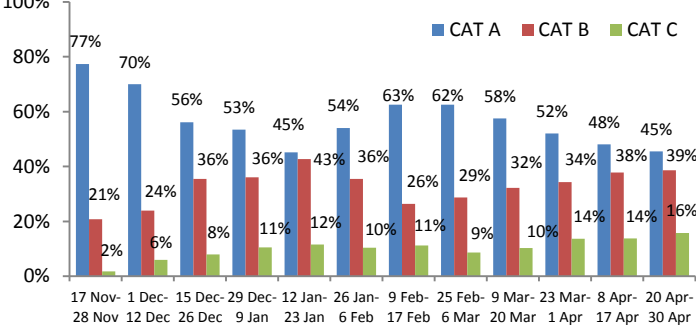
#### 총 한도 사용 추이



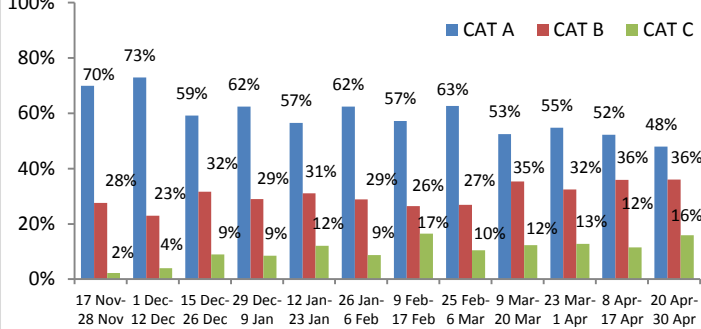
출처: 홍콩거래소, 2015년 4월 30일 기준

# 후구통 거래금액 분류

EP(거래소 회원사) 시장점유율 별 매수금액 분류 ('14년 11월 17일 - '15년 4월 30일)



EP(거래소 회원사) 시장점유율 별 매도금액 분류 ('14년 11월 17일 - '15년 4월 30일)



참고: CAT A EP (포지션 1-14), CAT B EP (포지션 15-65), CAT C EP (포지션 >65). 기타 자세한 사항은 [여기](#)를 클릭하시기 바랍니다  
 출처: 상하이 증권거래소 및 홍콩거래소, '15년 4월 17일 기준, 4월 20일-4월 30일에 해당하는 거래금액

## 거래금액 기준 상위 10대 후구통/강구통 종목

### 총 거래금액 기준 상위 10대 A주 (후구통)

종목명 / 종목코드	평균 거래 규모 (US\$)	매수금액 (US\$ 100만)	매도금액 (US\$ 100만)	총 거래금액 (US\$ 100만)	총 거래금액 비중 (%)	시가총액 (US\$ 10억)	*주가 수익률	배당수익 (%)
1. 중국남차 CSR Corporation (SH. 601766)	7,762	299	415	713	5.82	60	81x	0.28
2. 평안보험 Ping An Insurance (SH. 601318)	16,833	288	309	598	4.88	77	15x	0.79
3. 중국북차 China CNR Corporation (SH. 601299)	9,049	309	193	502	4.09	53	70x	0.61
4. 귀주모태주 Kweichow Moutai (SH. 600519)	15,898	350	152	501	4.09	46	18x	1.58
5. 초상은행 China Merchants Bank (SH. 600036)	8,386	205	143	348	2.84	61	8x	3.40
6. 대진철도 Daogin Railway (SH. 601006)	6,803	123	195	318	2.59	33	14x	3.08
7. 북경화승천성테크 Beijing Teamsun Tech. (SH. 600410)	63,213	145	147	292	2.38	4	284x	0.16
8. 상해자동차 SAIC Motor (SH. 600104)	5,406	111	180	291	2.37	48	10x	4.44
9. 중신증권 CITIC Securities (SH. 600030)	12,725	134	152	286	2.34	55	27x	0.44
10. 중국중철 China Railway Group (SH. 601390)	6,355	117	153	270	2.20	59	44x	0.31

### 총 거래금액 기준 상위 10대 홍콩주 (강구통)

종목명 / 종목코드	평균 거래 규모 (US\$)	매수금액 (US\$ 100만)	매도금액 (US\$ 100만)	총 거래금액 (US\$ 100만)	총 거래금액 비중 (%)	시가총액 (US\$ 10억)	*주가 수익률	배당수익 (%)
1. 중국남차 CSR Corporation (HK. 1766)	15,404	365	369	735	6.21	4	31x	0.00
2. 상해전기그룹 Shanghai Electric Group (HK. 2727)	13,744	298	256	554	4.68	3	33x	0.92
3. 중국북차 China CNR Corporation (HK. 6199)	13,198	296	244	539	4.56	4	27x	0.00
4. 중국해운컨테이너운송 CSCL (HK. 2866)	11,893	179	146	325	2.74	2	39x	0.00
5. 해통증권 Haitong Securities (HK. 6837)	18,712	123	171	295	2.49	5	25x	1.23
6. 국미전기홀딩스 GOME (HK. 493)	11,617	148	141	289	2.44	4	21x	1.96
7. 한능박막발전 Hanergy Thin Film Power (HK. 566)	19,855	152	107	259	2.19	39	72x	0.00
8. 중국중철 China Railway Group (HK. 390)	11,695	123	113	236	2.00	6	18x	0.89
9. 중광핵전력 CGN Power (HK. 1816)	9,226	134	82	216	1.83	6	20x	0.07
10. 홍콩거래소 HKEX (HK. 388)	37,402	131	69	199	1.69	45	67x	1.34

출처: 상하이 증권거래소 및 홍콩거래소, '15년 4월 30일 기준, 4월 20일-4월 30일에 해당하는 거래금액. \*과거 주가수익률(Historical P/E Ratio)  
 상하이-홍콩 증시 연계 제도 [hkex.com.hk/chinaconnect](http://hkex.com.hk/chinaconnect)

**A+H 시가총액 기준 상위 10대 A+H 동시상장 종목**

A+H 시가총액 기준 상위 10대 A+H 동시상장 종목

종목명 (A+H주)	A+H 시가총액 (US\$ 10억)	후구통 거래금액		강구통 거래금액		A주 시가총액 (US\$ 10억)	SSE 시가총액 순위	A주 대비 H주 프리미엄/ 할인
		매수 (US\$ 100만)	매도 (US\$ 100만)	매수 (US\$ 100만)	매도 (US\$ 100만)			
1. 페트로차이나 PetroChina	377	24.55	27.50	61.23	49.13	350	1	-40.48%
2. 공상은행 ICBC	311	104.34	123.31	38.04	8.19	235	2	-0.32%
3. 중국건설은행 China Construction Bank	245	16.17	37.37	79.95	11.25	11	93	-11.81%
4. 중국은행 Bank of China	222	60.35	66.71	72.52	17.37	164	4	-11.89%
5. 농업은행 Agricultural Bank of China	205	15.13	24.63	21.63	19.21	188	3	-11.50%
6. 중국인수보험 China Life Insurance	164	23.48	46.35	56.06	10.30	128	5	-20.64%
7. 시노펙 China Petroleum & Chemical Crop	149	69.23	62.89	85.28	56.61	125	6	-28.46%
8. 중국평안보험 Ping An Insurance	131	288.39	309.48	34.71	14.25	77	7	0.54%
9. 교통은행 Bank of Communications	80	16.98	14.51	10.60	7.98	44	20	-7.85%
10. 초상은행 China Merchants Bank	74	205.03	143.43	16.30	6.40	61	8	2.98%

출처: 상하이 증권거래소 및 홍콩거래소, '15년 4월 30일 기준, 4월 20일-4월 30일에 해당하는 거래금액

**발행주식 대비 비중(%) 기준 상위 10대 종목**

상위 10대 상하이 증권거래소 종목(후구통)

종목코드	기업명	**발행/유통주 대비 비중(%)	총 매수/매도 금액 대비 비중 (%)	시가총액 (US\$ 10억)	*주가 수익률	배당수익 (%)	A주 대비 H주 프리미엄/할인
1 600009	상해국제공항 Shanghai International Airport	24.23	1.14	8.6	24x	1.09	N/A
2 603288	해천미업 Foshan Haitian Flavouring and Food	21.75	0.39	14.5	43x	1.84	N/A
3 600066	정주우통버스 Zhengzhou Yutong Bus	8.97	0.80	7.3	15x	1.63	N/A
4 600690	청도하이얼 Qingdao Haier	7.76	0.62	13.3	15x	1.70	N/A
5 600887	내몽고이리산업 Inner Mongolia Yili Industrial	6.61	2.18	18.0	25x	1.46	N/A
6 601888	중국국제여행사 China International Travel Service	5.47	N/A	8.1	37x	0.78	N/A
7 600519	귀주모태주 Kweichow Moutai	4.95	4.09	46.4	18x	1.58	N/A
8 600312	하남평고전기 Henan Pinggao Electric	4.53	0.41	4.0	39x	0.23	N/A
9 600660	복요유리 FuYao Glass Industry Group	4.19	0.28	5.1	13x	4.80	-0.55%
10 601006	대진철도 Daqin Railway	3.75	2.59	33.5	14x	3.08	N/A

상위 10대 홍콩거래소 종목(강구통)

종목코드	기업명	**발행/유통주 대비 비중(%)	총 매수/매도 금액 대비 비중 (%)	시가총액 (US\$ 10억)	*주가 수익률	배당수익 (%)	A주 대비 H주 프리미엄/할인
1 553	남경판다전자 Nanjing Panda Electronics Co. Ltd.	17.62	0.11	0.3	43x	0.91	-55.26%
2 1065	천진창업환경보호 Tianjin Capital Environ. Protection	15.99	0.26	0.4	30x	1.07	-56.71%
3 1108	낙양유리 Luoyang Glass	15.65	0.19	0.2	157x	0.00	-60.65%
4 38	제일트랙터 First Tractor Co Ltd.	14.54	0.41	0.4	33x	0.91	-65.29%
5 564	정주채탄장비 Zhengzhou Coal Mining Machinery	13.99	0.14	0.2	39x	0.77	-56.64%
6 2880	대련항 Dalian Port (PDA)	13.31	0.59	0.6	29x	1.18	-57.43%
7 1072	동방전기 Dongfang Electric Corporation	12.84	0.77	0.8	22x	0.64	-48.20%
8 874	백운산 Guangzhou Baiyunshan Pharm.	10.54	0.47	0.8	26x	1.17	-33.99%
9 1053	중경철강 Chongqing Iron & Steel	10.07	0.14	0.2	159x	0.00	-59.05%
10 1171	연주석탄채굴 Yanzhou Coal Mining	9.98	1.30	2.0	40x	0.32	-61.63%

\*\*차이나 커넥트 종목의 경우, 이 수치(%)는 상하이 증권거래소에서 발행된 유통가능한 A주의 총주식수 (B주, H주 및 기타 비유통주 제외) 대비 상하이-홍콩 증시 연계 제도에 의거한 중앙청산결제시스템(CCAS) 주식의 비중을 의미합니다. 그 외 종목의 경우, 이 수치(%)는 홍콩증권거래소("SEHK")에 상장된 총 주식 수 대비 CCAS 주식수의 비중을 의미합니다.  
출처: 상하이 증권거래소 및 홍콩거래소, '15년 4월 30일 기준, 4월 20일-4월 30일에 해당하는 거래금액. \*과거 주가수익률(Historical P/E Ratio)

# 시장가치 기준 상위 10대 상하이-홍콩 증시 연계 종목

## 후구통(NB) 상위 10대 상하이-홍콩 증시 연계 종목

	종목코드	기업명	시장가치 (US\$ 100만)	*총 시장가치 대비 비중(%)	후구통 주식보유량(100만)	**발행/유통주 대비 비중(%)	A주 대비 H주 프리미엄/ 할인
1	600519	귀주모태주 Kweichow Moutai	2,278	9.30	57	4.95	N/A
2	601318	중국평안보험 Ping An Insurance Group	2,021	8.25	143	2.64	0.54%
3	601006	대진철도 Daqin Railway	1,245	5.08	558	3.75	N/A
4	600104	상해자동차 SAIC Motor Corporation	1,243	5.07	288	2.61	N/A
5	600009	상해국제공항 Shanghai International Airport	1,169	4.77	265	24.23	N/A
6	600887	내몽고이리산업 Inner Mongolia Yili Industrial	1,158	4.73	199	6.61	N/A
7	600036	초상은행 China Merchants Bank	1,152	4.70	396	1.92	2.98%
8	600690	청도하이얼 Qingdao Haier	919	3.75	212	7.76	N/A
9	600900	장강전력 China Yangtze Power	604	2.47	287	2.94	N/A
10	600066	정주우통버스 Zhengzhou Yutong Bus.	546	2.23	112	8.97	N/A

## 강구통(SB) 상위 10대 상하이-홍콩 증시 연계 종목

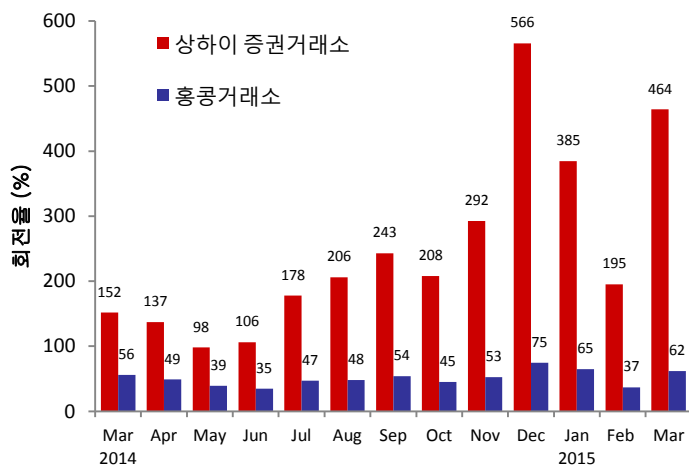
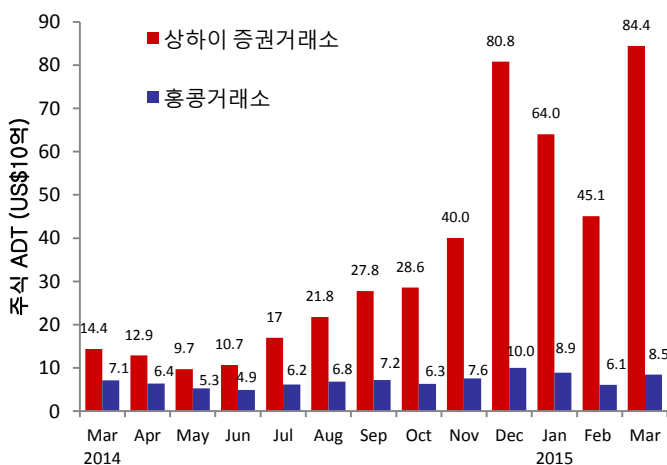
	종목코드	기업명	시장가치 (US\$ 100만)	*총 시장가치 대비 비중(%)	강구통 주식보유량(100만)	**발행/유통주 대비 비중(%)	A주 대비 H주 프리미엄/ 할인
1	566	한능박막발전 Hanergy Thin Film Power	547	3.87	588	1.41	N/A
2	1766	중국남차 CSR Corporation	372	2.63	192	9.49	-62.14%
3	6199	중국북차 China CNR Corporation	353	2.49	172	8.06	-60.93%
4	388	홍콩거래소 HKEx	346	2.45	9	0.77	N/A
5	493	국미홀딩스 GOME Electrical Appliances	318	2.25	1,238	7.30	N/A
6	3888	금산소프트웨어 Kingsoft Corporation	303	2.14	77	6.53	N/A
7	700	텐센트 홀딩스 Tencent Holdings	293	2.07	14	0.15	N/A
8	2727	상해전기그룹 Shanghai Electric Group	283	2.00	277	9.31	-65.16%
9	3333	항대부동산 Evergrande Real Estate Group	273	1.93	288	1.96	N/A
10	1988	중국민생은행 China Minsheng Banking	245	1.73	167	2.40	-14.26%

출처: 상하이 증권거래소 및 홍콩거래소, '15년 4월 30일 기준

\*총 시장가치는 상하이-홍콩 증시 연계 프로그램 하의 모든 후구통/강구통 종목들의 시가평가 가치(Mark to Market, 2015년 4월 30일 기준)를 의미합니다

\*\*차이나 커넥트 종목의 경우, 이 수치(%)는 상하이 증권거래소에서 발행된 유통가능한 A주의 총주식수 (B주, H주 및 기타 비유통주 제외) 대비 상하이-홍콩 증시 연계 제도에 의거한 중앙청산결제시스템(CCAS) 주식의 비중을 의미합니다. 그 외 종목의 경우, 이 수치(%)는 홍콩증권거래소("SEHK")에 상장된 총 주식 수 대비 CCAS 주식수의 비중을 의미합니다

## 일 평균 회전거래량(ADT) 및 회전을 추이



출처: 세계거래소연맹(WFE) 및 홍콩거래소, 2015년 3월 31일 기준. 홍콩거래소의 ADT 및 회전을 수치는 ETF 상품을 포함하나 워런트(warrants)는 제외합니다.

## 2015년 5월 및 6월 거래일정

May 2015						
Mon	Tue	Wed	Thu	Fri	Sat	Sun
				★ 1	2	3
■ 4	■ 5	■ 6	■ 7	■ 8	9	10
■ 11	■ 12	■ 13	■ 14	■ 15	16	17
■ 18	■ 19	■ 20	■ 21	■ 22	23	24
★ 25	■ 26	■ 27	■ 28	■ 29	30	31

★ ★ China / Hong Kong Public Holiday (Market Close for Northbound & Southbound Trading)  
■ Two-way (Northbound & Southbound) Trading ■ Southbound Trading Only

June 2015						
Mon	Tue	Wed	Thu	Fri	Sat	Sun
■ 1	■ 2	■ 3	■ 4	■ 5	6	7
■ 8	■ 9	■ 10	■ 11	■ 12	13	14
■ 15	■ 16	■ 17	■ 18	■ 19	20	21
★ 22	■ 23	■ 24	■ 25	■ 26	27	28
■ 29	■ 30					

★ ★ China / Hong Kong Public Holiday (Market Close for Northbound & Southbound Trading)  
■ Two-way (Northbound & Southbound) Trading ■ Southbound Trading Only ■ Northbound Trading Only

출처: 상하이 증권거래소 관련 페이지는 [여기](#)를 클릭하고 (중국어 버전만 제공함), 홍콩거래소는 [여기](#)를 참고하시기 바랍니다.

## 2015년 5월 주요 경제 뉴스 및 지표

### 2015년 5월

9/5/2015	CN: 소비자물가지수 YoY	15/5/2015	HK: 국내총생산(GDP) YoY
10/5/2015	CN: 위안화 신규대출 CNY CN: 통화량 M0/M1/M2 YoY	21/5/2015	CN: HSBC 중국 제조업 구매관리자지수 (PMI) HK: 종합소비자물가지수 YoY
13/5/2015	CN: 소매판매 YTD YoY CN: 산업생산 YTD YoY	28/5/2015	HK: 무역수지 HK: 수출 YoY HK: 수입 YoY
14/5/2015	CN: 외국인직접투자 YoY	29/5/2015	HK: 재정수지 HKD HK: 통화량 M1/M2/M3 HKD YoY

비고: CN - 중국, HK - 홍콩

상하이-홍콩 증시 연계 제도에 대한 기타 자세한 정보는 이 곳을 통해 확인하실 수 있습니다.

웹사이트 : [www.hkex.com.hk/chinaconnect](http://www.hkex.com.hk/chinaconnect)  
 이메일 : [info@hkex.com.hk](mailto:info@hkex.com.hk)  
 뉴스레터 : [이전 호](#)  
 보도자료 : [2015년 4월 8일](#)

### 법적고지

본 뉴스레터는 정보제공만을 위한 것이며 법률적인 자문이나 세금과 관련한 자문에 해당하지 않습니다. 투자자들은 상하이-홍콩 증시 연계 제도의 거래 대상 주식을 거래함에 있어서 주의를 기울여야 합니다. 홍콩거래소(Hong Kong Exchanges and Clearing Limited)와 홍콩거래소의 자회사는 본 뉴스레터의 사용 또는 의존에 기인해 발생하는 그 어떠한 손실이나 피해에도 책임을 지지 않습니다.

차이나 커넥트거래소 회원사 (China Connect Exchange Participants) 목록

농은국제증권 ABC Securities Company Limited	제일금화증권 First Worldsec Securities Limited	중유증권 National Resources Securities Limited
아스트럼자본관리 Astrum Capital Management Limited	푸분증권(홍콩) Fubon Securities (Hong Kong) Limited	군영증권 Noble Securities Company Limited
발리(Bali)증권 Bali Securities Co. Limited	풀브라이트증권 Fulbright Securities Limited	OCBC윙항증권 OCBC Wing Hang Shares Brokerage Co. Limited
바클레이즈 캐피탈 아시아 Barclays Capital Asia Limited	광발증권(홍콩) GF Securities (Hong Kong) Brokerage Limited	옵티버 트레이딩 홍콩 Optiver Trading Hong Kong Limited
BNP 파riba 증권(아시아) BNP Paribas Securities (Asia) Limited	골드만삭스증권(아시아) Goldman Sachs (Asia) Securities Limited	동방증권(홍콩) Orient Securities (Hong Kong) Limited
중은국제증권 BOCI Securities Limited	광해증권 Guangdong Securities Limited	필립증권(홍콩) Phillip Securities (Hong Kong) Limited
교은국제증권 BOCOM International Securities Limited	국도증권(홍콩) Guodu Securities (Hong Kong) Limited	보생기화 Po Sang Futures Limited
요재증권(H.K.) Bright Smart Securities International(H.K.) Limited	국신증권(HK) Gusen Securities (HK) Brokerage Company, Limited	통일증권(홍콩) President Securities (Hong Kong) Limited
건은(CCB)국제증권 CCB International Securities Limited	국태군안증권(홍콩) Guotai Junan Securities (Hong Kong) Limited	푸르덴셜증권 Prudential Brokerage Limited
사부증권 Celestial Securities Limited	국원증권(홍콩) Guoyuan Securities Brokerage (Hong Kong) Limited	제로국제증권 Qilu International Securities Limited
장강증권(HK) Changjiang Securities Brokerage (HK) Limited	해통국제증권 Haitong International Securities Company Limited	화부가락증권 Quam Securities Company Limited
차부증권 Chief Securities Limited	항생증권 Hang Seng Securities Limited	회신리재 Realink Financial Trade Limited
중국광대증권(HK) China Everbright Securities (HK) Limited	항리증권(HK) Hani Securities (HK) Limited	서동자본시장 Reorient Capital Markets Limited
중국은하국제증권(홍콩) China Galaxy International Securities (Hong Kong) Co., Limited	홍콩국제증권 Hong Kong International Securities Limited	RHB OSK증권 홍콩 RHB OSK Securities Hong Kong Limited
중국공사(CICC)홍콩증권 China International Capital Corporation Hong Kong Securities Limited	HSBC 증권(홍콩) HSBC Broking Securities (Hong Kong) Limited	법국홍업증권(HK) SG Securities (HK) Limited
중투증권 China Investment Securities International Brokerage Limited	HSBC 증권(아시아) HSBC Securities Brokers (Asia) Limited	상은증권 Shacom Securities Limited
초상증권(HK) China Merchants Securities (HK) Co., Limited	화태금융지주(홍콩) Huatai Financial Holdings (Hong Kong) Limited	신은만국증권(H.K.) Shenyin Wanguo Securities (H.K.) Limited
중신건투증권 China Securities (International) Brokerage Company Limited	일통증권 I-Access Investors Limited	화성증권 Sino Grade Securities Limited
황흥증권 Chong Hing Securities Limited	공은국제증권 ICBC International Securities Limited	시노팩증권(아시아) SinoPac Securities (Asia) Limited
황풍증권 Christfund Securities Limited	흥중증권(홍콩) Industrial Securities (HK) Brokerage Limited	남화증권 South China Securities Limited
CIMB증권 CIMB Securities Limited	인스티넷 퍼시픽 Instinet Pacific Limited	사우스웨스트증권(홍콩) Southwest Securities (HK) Brokerage Limited
신달국제증권 Cinda International Securities Limited	인터랙티브 브로커스 홍콩 Interactive Brokers Hong Kong Limited	스탠다드차타드증권(홍콩) Standard Chartered Securities (Hong Kong) Limited
중신증권(HK) CITIC Securities Brokerage (HK) Limited	J.P. 모건증권(홍콩) J.P. Morgan Broking (Hong Kong) Limited	신흥기투자 Sun Hung Kai Investment Services Limited
씨티그룹 글로벌 마켓 아시아 Citigroup Global Markets Asia Limited	<b>Jefferies Hong Kong Limited</b>	서스키하나 홍콩 Susquehanna Hong Kong Limited
CLSA 유한공사 CLSA Limited	JTI증권 JTI Securities Limited	대취증권 Taifair Securities Limited
초은국제증권 CMB International Securities Limited	KGI증권(홍콩) KGI Securities (Hong Kong) Limited	중투증권 Taiping Securities (HK) Co Limited
중국복방증권 CNI Securities Group Limited	김영증권(홍콩) Kim Eng Securities (Hong Kong) Limited	도요증권 아시아 Toyo Securities Asia Limited
크레디트스위스증권(홍콩) Credit Suisse Securities (Hong Kong) Limited	킹스턴증권 Kingston Securities Limited	동성증권(중개) Tung Shing Securities (Brokers) Limited
군익증권(HK) CSC Securities (HK) Limited	군태증권(금은) Kuentai Securities (Kam Ngan) Company Limited	동태증권 Tung Tai Securities Company Limited
대우증권(홍콩) Daewoo Securities (Hong Kong) Limited	육복증권(홍콩) Luk Fook Securities (HK) Limited	UBS 증권 홍콩 UBS Securities Hong Kong Limited
대신증권 Dah Sing Securities Limited	맥쿼리 캐피탈 증권 Macquarie Capital Securities Limited	UOB 카이이언(홍콩) UOB Kay Hian (Hong Kong) Limited
DBS 버커스증권(HK) DBS Vickers (Hong Kong) Limited	만리풍증권 Malahon Securities Limited	미건증권 Upbest Securities Company Limited
도이치증권 아시아 Deutsche Securities Asia Limited	원부증권(홍콩) Masterlink Securities(HK) Corporation Limited	승리증권 Victory Securities Company Limited
동아증권 East Asia Securities Company Limited	조풍증권(홍콩) Mega Securities (Hong Kong) Company Limited	궈고증권 Wocom Securities Limited
영황증권 Emperor Securities Limited	메릴린치 극동 Merrill Lynch Far East Limited	우윤국제증권(홍콩) YGD Securities (HK) Limited
안산국제증권(홍콩) Essence International Securities (Hong Kong) Limited	미래에셋자산관리(홍콩) Mirae Asset Wealth Management (HK) Limited	유안타증권(홍콩) Yuanta Securities (Hong Kong) Company Limited
장흥증권 Ever-Long Securities Company Limited	모건스탠리 홍콩 Morgan Stanley Hong Kong Securities Limited	월수증권 Yue Xiu Securities Company Limited
제일상해증권 First Shanghai Securities Limited	남화증권(홍콩) Nanhua Securities (Hong Kong) Company Limited	<b>합계: 총 113개 차이나 커넥트 거래소 회원사 (2015년 4월 27일 기준)</b>

본 명단은 웹사이트에 게재되어 있습니다: [여기](#)를 클릭하시기 바랍니다.

연계 거래소 회원사 (Trade-through Exchange Participants) 목록

종아증권 Asia-Pac Securities Limited	개성증권 Halcyon Securities Limited	요준금융 Prominence Financials Limited
고승증권 Audrey Chow Securities Limited	형달국제금융 Hantec Group International Finance Limited	서동금융시장 유한공사 Reorient Financial Markets Limited
BMI 증권 BMI Securities Limited	형달증권 Hantec Securities Co. Limited	성원증권 Sheng Yuan Securities Limited
Boom.com 유한공사 Boom.com Limited	연합증권 Head & Shoulders Securities Limited	남양증권 South Ocean Securities Limited
억성증권 Brilliant Norton Securities Company Limited	흥위연합증권 Hing Wai Allied Securities Limited	신보성증권 SPS Securities Limited
동신증권 Business Securities Limited	호풍증권투자 Ho Fung Shares Investment Limited	상희증권 Stockwell Securities Limited
재통국제증권 Caltong International Securities Co., Limited	중성국제증권 ISTAR International Securities Co. Limited	실덕증권 Success Securities Limited
용덕증권 Capitec Securities Limited	재팬아시아증권 Japan Asia Securities Limited	대덕증권(아시아) Tai Tak Securities (Asia) Limited
화신증권 China System Securities Limited	집미증권 Jimei Securities Limited	타이완 콩코드 캐피탈 증권(홍콩) Taiwan Concord Capital Securities (Hong Kong) Limited
중국은성증권 China Yinsheng Securities Limited	일성가부증권 JS Cresvale Securities International Limited	전신수마증권 유한공사 Telecom Digital Securities Limited
경화산일증권(H.K.) Core Pacific-Yamaichi Securities (H.K.) Limited	가신증권 Kaiser Securities Limited	가유증권 Treasure Securities Limited
회업증권 Delta Asia Securities Limited	KCG 증권 아시아 KCG Securities Asia Limited	이광금융 Trinity Finance Investment Limited
용부증권 Delta Wealth Securities Limited	고씨형제증권 Ko's Brother Securities Company Limited	회영증권 VC Brokerage Limited
복역증권유한공사 Formax Securities Limited	이성행증권 Lei Shing Hong Securities Limited	영봉증권유한공사 Win Fung Securities Limited
부태중순증권 FP Sino-Rich Securities & Futures Limited	리포증권 Lippo Securities Limited	광왕증권 Win Wong Securities Limited
복요증권 Geminis Securities Limited	상건증권 M Y Securities Limited	영풍증권 Wing Fung Securities Limited
젠팅증권 Genting Securities Limited	만조풍국제증권 Marigold International Securities Limited	영룡증권 Wing Lung Securities Limited
가룡증권 GLS Securities Limited	동영아주증권 Oriental Patron Securities Limited	영태증권 Wintech Securities Limited
금원증권 Golden Fountain Securities Limited	태평기업증권 Pacific Foundation Securities Limited	영통증권 Wintone Securities Limited
대당금융(증권) Grand Investment (Securities) Limited	박대증권 Partners Capital Securities Limited	화풍증권 Wo Fung Securities Company Limited
GT 캐피탈 GT Capital Limited	중국평안증권(홍콩) Ping An of China Securities (Hong Kong) Company Limited	익고증권 Yicko Securities Limited
국호자본 GuocoCapital Limited	보기증권 Po Kay Securities & Shares Company Limited	<b>합계: 65개 연계 거래소 회원사 (2015년 4월 27일 기준)</b>

본 명단은 웹사이트에 게재되어 있습니다: [여기](#)를 클릭하시기 바랍니다