

이 뉴스레터는 격주로 발행되며, 상하이-홍콩 증시 연계 제도에 관한 통계자료 및 거래일정, 주요 경제지표 발표 일정 등을 정기적으로 제공해드립니다.

이번 호 소식:

- 시장 개요
- 상하이-홍콩 증시 연계 제도 하에서의 실소유권에 대한 FAQ **New**
- 차이나 커넥트 적격 종목 명단의 최신 변경 내역 **New**
- '상해국제공항'에 대한 매수주문 중단 **New**
- 후구통 및 강구통의 일일 거래금액
- 후구통 및 강구통의 총 한도 사용추이
- 후구통 거래금액 분류
- 거래금액 기준 상위 10대 후구통 및 강구통 종목

- A+H주시가총액 기준 상위 10대 A+H주 동시상장 종목
- 발행주식 대비 비중(%) 기준 상위 10대 종목
- 시장가치 기준 상위 10대 상하이-홍콩 증시 연계 종목
- 일 평균 회전거래량 및 회전을 추이
- 2015년 5월 및 6월 거래일정
- 2015년 5월 주요 경제 뉴스 및 지표
- 별첨 - 차이나 커넥트 거래소 회원사(China Connect EP) 및 연계 거래소 회원사(Trade-through EP) 목록

시장 개요:

- 5월 4일부터 5월 15일까지 후구통(Northbound)과 강구통(Southbound)의 일 평균 거래금액은 각각 RMB 65억 6,800만과 HK\$54억 300만이었습니다.
- 2015년 5월 15일 기준, 후구통과 강구통의 순매수 누적금액은 각각 RMB 1,365억과 RMB905억이었습니다.

상하이-홍콩 증시 연계 제도 하에서의 실소유권에 대한 FAQ

- 2015년 5월 15일에 증권감독관리위원회(CSRC: China Securities Regulatory Commission)에서 발행

1. 해외 투자자들도 주주로서 후구통으로 취득한 SSE 주식에 대한 소유권을 누릴 수 있나요? 중국 본토 법은 “명목 보유자”와 “실소유자”의 개념을 인정하나요?

주식의 등록과 결제에 관한 행정조치(이하 “결제에 관한 조치”)의 제 18조에 따르면 “모든 주식은 법, 행정규제 혹은 CSRC의 규정에 의거해 명목 보유자의 명의로 개설된 계정에 등록해야 하지 않는 한 주식 보유자의 계정에 기록되어야 한다”고 명시하고 있습니다. 이를 통해 명목 주주의 개념을 명시적으로 기술하고 있다는 것을 알 수 있습니다. 상하이-홍콩 증시 연계 시범 프로그램에 관한 조항(이하 “CSRC 증시 연계 규정”)의 제 13조에는 후구통을 통해 투자자들이 취득한 주식이 HKSCC의 명의로 등록되어야 하며 “투자자들은 후구통을 통해 취득한 주식에 대한 권한과 혜택에 대한 법적 권리가 있다”고 기술되어 있습니다. 즉, 후구통 거래 시 해외 투자자들이 HKSCC를 통해 SSE 증권을 보유해야 하고, 그 주식에 대해 주주로서 소유권을 가진다고 명시적으로 규정되어 있습니다.

2. 해외 투자자들은 어떤 방식으로 후구통을 통해 취득하고 홍콩증권청산소(“HKSCC”)를 통해 보유하는 SSE 주식에 대한 권한을 행사할 수 있나요?

해외 투자자들은 증시 연계 제도 하에서 SSE 주식의 실소유자로서 주주의 권리를 행사하는 경우 홍콩특별행정구역(HKSAR)의 명목 보유에 관한 법과 규제가 적용됩니다. HKSCC에서 발행하는 CCASS 규정과 CCASS 운영절차에 의거해 SSE 주식의 실소유자는 명목 보유자인 HKSCC를 통해 주주의 권리를 행사해야 하며, 이에에는 다음과 같은 권리를 포함합니다: 주주회의를 소집하고 참석할 권리, 주주회의 의결 의제 제안권, 주주회의에서 투표권을 행사할 권리, 배당 및 투자수익금 배분에 관한 권리 등.

3. 해외 투자자들은 후구통을 통해 취득한 SSE 주식에 대한 권리를 실현하기 위해 중국본토에서 어떤 방식으로 법적 조치를 취할 수 있나요?

중국본토의 법은 명목 보유 체제 하에서 실소유자가 법적 절차를 취할 수 있도록 명시적으로 규정하고 있지 않으나, 그럴 수 없다고 규정하고 있지도 않습니다. 따라서 당사 이해하기로는 후구통에서 SSE 주식의 명목 보유자인 HKSCC가 해외 투자자를 대신해 주주로서의 권리를 행사하고 법적 조치를 취할 수 있습니다. 또한, 중국의 민사소송법 제 119조는 “법적 행위의 청구자는 해당 사건에 대한 직접적 이해관계를 가진 개인, 법인, 혹은 조직이어야 한다”고 규정하고 있습니다. 따라서, 해외 투자자가 실소유주로서 직접적 이해관계에 대한 증빙을 제공할 수 있다면 중국본토의 법정에서 자신의 명의로 법적 조치를 취할 수 있습니다.

4. HKSCC에서 발행하는 SSE 주식에 대한 보유 증서가 CSRC에서 인정되나요?

CSRC 증시 연계 규정의 제 13조는 “후구통을 통해 투자자들이 취득한 주식은 HKSCC의 명의로 등록되어야 한다”고 규정합니다. 증시 연계 제도에 관한 중국의 증권감독관리위원회와 증권선물위원회 공동 발표문의 제 3조는 “거래와 청산은 해당 거래와 청산이 이루어지는 시장의 규제와 운영 규정에 의거한다”고 명시하여 시범 프로그램 하에서 거래와 청산에 대한 규정이 어떻게 적용되는지 설명하고 있습니다. 따라서, SSE 주식의 실소유자인 해외 투자자에게 발급되는 증서는 홍콩의 법과 규제에 의거합니다. HKSCC에서 발급되는 증서가 홍콩 법에 의거해 SSE 주식 보유에 대한 합법적 증거로서 인정되는 한 CSRC에서도 완전히 인정됩니다.

더 자세한 내용은 이 [링크](#)(중국어 간체) / [링크](#)(영어)를 참조하시기 바랍니다.

참고: HKSCC (홍콩증권청산소-홍콩거래소), CCASS (중앙청산결제시스템-홍콩거래소), SSE (상하이증권거래소)

차이나 커넥트 적격 종목 명단의 최신 변경 내역

2015년 5월 21일자로 2개 종목 신규 추가 및 2개 종목 삭제

No.	SSE 종목코드	종목명	변경내역	비고*	일자
1	600290	화이전기 HUAYI ELECTRIC	추가	6	2015년 5월 21일
2	603306	화무테크놀로지 HMT(XIAMEN) NEW TECHNICAL MATERIALS	추가	6	2015년 5월 21일
3	601299	중국북차 CHINA CNR	삭제	5	2015년 5월 21일
4	600832	상해동방명주 SHANGHAI ORIENTAL PEARL	삭제	4	2015년 5월 21일

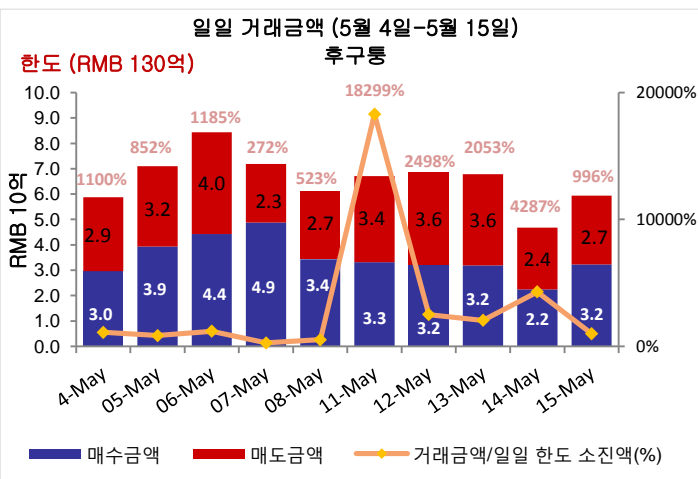
4. 2015년 5월 18일 SSE 웹사이트에 발표된 바와 같이 해당 종목의 상장폐지로 인한 변경입니다. 자세한 사항은 이 [링크](#) (중국어만 제공)를 참고하시기 바랍니다.
5. 2015년 5월 18일 SSE 웹사이트에 발표된 바와 같이 해당 종목의 상장폐지로 인한 변경입니다. 자세한 사항은 이 [링크](#) (중국어만 제공)를 참고하시기 바랍니다.
6. 2015년 5월 14일 발표된 바와 같이 SSE 180/ 380 지수의 변경으로 인한 변경입니다. 자세한 사항은 이 [링크](#) (중국어만 제공)를 참고하시기 바랍니다.
- 이와 관련된 EP 설명서를 읽으시려면 이 [링크](#) 를 참고하시기 바랍니다.

상해국제공항(600009)에 대한 매수 주문 중단

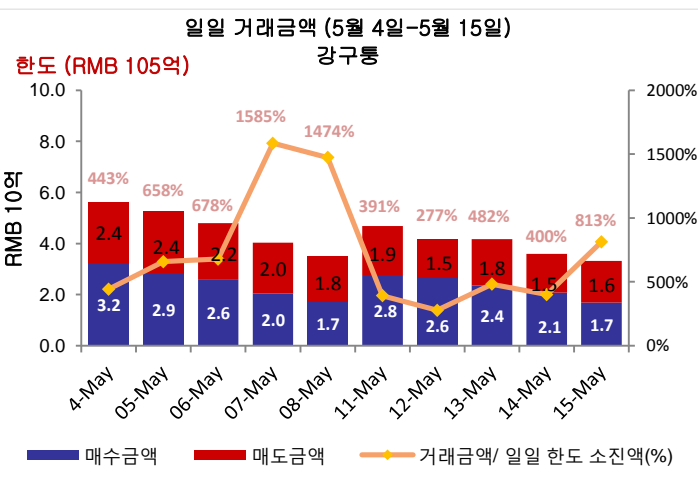
상하이 증권거래소에서 공지한 바와 같이 상해국제공항 (600009)에 대한 총 외국인 지분이 28%를 초과했습니다. 거래소 규정 14A08(4)에 의거해 항하이-홍콩 증시 연계 제도 하에서 이 종목에 대한 매수주문이 2015년 5월 19일자로 중단되었으며, 매도주문은 아직 허용됩니다.

자세한 내용은 이 [링크](#)의 SSE의 웹사이트(중국어만 제공)를 참고하시기 바랍니다.

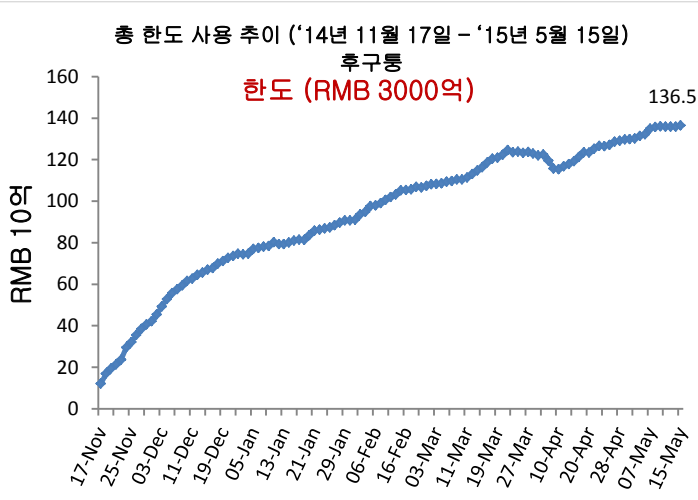
일일 거래금액



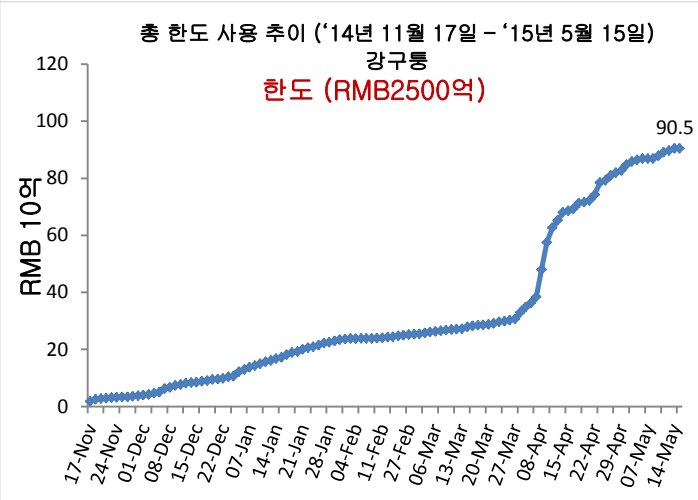
출처: 홍콩거래소, 2015년 5월 15일 기준



총 한도 사용 추이

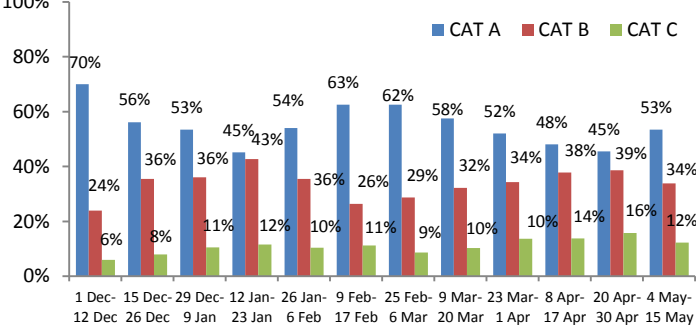


출처: 홍콩거래소, 2015년 5월 15일 기준

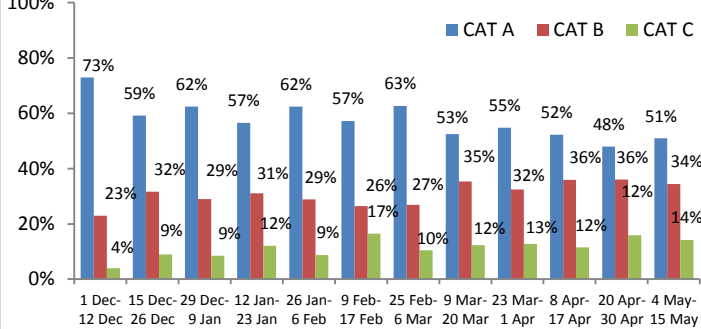


후구통 거래금액 분류

EP(거래소 회원사) 시장점유율 별 매수금액 분류 ('14년 11월 1일 - '15년 5월 15일)



EP(거래소 회원사) 시장점유율 별 매도금액 분류 ('14년 11월 1일 - '15년 5월 15일)



참고: CAT A EP (포지션 1-14), CAT B EP (포지션 15-65), CAT C EP (포지션 >65). 기타 자세한 사항은 [여기](#)를 클릭하시기 바랍니다
 출처: 상하이 증권거래소 및 홍콩거래소, '15년 5월 15일 기준, 5월 4일-5월 15일에 해당하는 거래금액

거래금액 기준 상위 10대 후구통/강구통 종목

총 거래금액 기준 상위 10대 A주 (후구통)

종목명 / 종목코드	평균 거래 규모 (US\$)	매수금액 (US\$ 100만)	매도금액 (US\$ 100만)	총 거래금액 (US\$ 100만)	총 거래금액 비중 (%)	시가총액 (US\$ 10억)	*주가 수익률	배당수익 (%)
1. 평안보험 Ping An Insurance (SH. 601318)	16,847	495	285	780	7.10	74	15x	0.83
2. 상해자동차 SAIC Motor (SH. 600104)	6,557	125	272	397	3.62	43	9x	4.94
3. 귀주모태주 Kweichow Moutai (SH. 600519)	14,201	301	65	366	3.33	45	17x	1.62
4. 삼안광전 Sanan Optoelectronics (SH. 600703)	52,502	197	148	345	3.14	9	35x	0.57
5. 초상은행 China Merchants Bank (SH. 600036)	9,773	174	132	306	2.78	57	8x	3.61
6. 중신증권 CITIC Securities (SH. 600030)	11,623	121	147	267	2.43	51	25x	0.47
7. 중국건설 China State Construction (SH. 601668)	5,526	128	118	246	2.24	46	13x	1.50
8. 대진철도 Daqin Railway (SH. 601006)	6,536	87	136	224	2.03	29	13x	3.49
9. 공상은행 ICBC (SH. 601398)	7,311	146	60	206	1.87	221	7x	5.15
10. 중국북차 China CNR Corporation	7,456	116	86	202	1.84	49	64x	0.67

총 거래금액 기준 상위 10대 홍콩주 (강구통)

종목명 / 종목코드	평균 거래 규모 (US\$)	매수금액 (US\$ 100만)	매도금액 (US\$ 100만)	총 거래금액 (US\$ 100만)	총 거래금액 비중 (%)	시가총액 (US\$ 10억)	*주가 수익률	배당수익 (%)
1. 국미전기홀딩스 GOME (HK. 493)	11,777	188	173	361	5.17	5	24x	1.70
2. 황대부동산 Evergrande Real Estate (HK. 3333)	14,272	154	180	334	4.80	13	6x	7.77
3. 홍콩거래소 HKEx (HK. 388)	63,060	249	77	325	4.67	44	65x	1.37
4. 상해전기 Shanghai Electric (HK. 2727)	10,452	139	113	253	3.63	3	32x	0.95
5. 중광핵전력 CGN Power (HK. 1816)	8,317	100	88	188	2.69	6	21x	0.07
6. 한능박막발전 Hanergy Thin Film Power (HK. 566)	26,782	96	50	146	2.10	39	72x	0.00
7. 알리바바 픽처스 Alibaba Pictures (HK. 1060)	11,823	70	68	138	1.98	10	N/A	0.00
8. 금산소프트웨어 Kingsoft Corporation (HK. 3888)	17,476	52	70	122	1.76	5	37x	0.43
9. 중국남차 CSR Corporation (HK. 1766)	11,345	66	40	106	1.52	4	31x	0.00
10. 중국인민보험그룹 The People's Insurance (HK. 1339)	11,957	52	51	102	1.47	6	14x	0.22

출처: 상하이 증권거래소 및 홍콩거래소, '15년 5월 15일 기준, 5월 4일-5월 15일에 해당하는 거래금액. *과거 주가수익률(Historical P/E Ratio)
 상하이-홍콩 증시 연계 제도 www.hkex.com.hk/chinaconnect

A+H 시가총액 기준 상위 10대 A+H 동시상장 종목

A+H 시가총액 기준 상위 10대 A+H 동시상장 종목

종목명 (A+H주)	A + H 시가총액 (US\$ 10억)	후구통 거래금액		강구통 거래금액		A주 시가총액 (US\$ 10억)	SSE 시가총액 순위	A주 대비 H주 프리미엄/ 할인
		매수 (US\$ 100만)	매도 (US\$ 100만)	매수 (US\$ 100만)	매도 (US\$ 100만)			
1. 페트로차이나 PetroChina	342	25.69	14.91	28.52	18.30	316	1	-36.85%
2. 공상은행 ICBC	295	146.35	59.55	25.87	5.90	221	2	4.20%
3. 중국건설은행 China Construction Bank	241	36.23	17.87	6.58	8.07	10	104	-7.34%
4. 중국은행 Bank of China	206	44.84	49.24	30.13	7.30	151	4	-6.93%
5. 농업은행 Agricultural Bank of China	190	41.06	26.38	18.51	7.14	173	3	-8.54%
6. 중국인수보험 China Life Insurance	159	87.03	71.71	33.63	11.04	124	5	-19.77%
7. 시노펙 China Petroleum & Chemical Crop	135	99.45	67.19	22.13	19.92	113	6	-24.08%
8. 중국평안보험 Ping An Insurance	127	494.94	284.79	47.49	21.95	74	7	4.74%
9. 교통은행 Bank of Communications	76	32.40	18.31	6.27	3.74	42	21	-7.46%
10. 초상은행 China Merchants Bank	70	174.27	131.56	7.62	1.98	57	8	5.70%

출처: 상하이 증권거래소 및 홍콩거래소, '15년 5월 15일 기준, 5월 4일-5월 15일에 해당하는 거래금액.

발행주식 대비 비중(%) 기준 상위 10대 종목

상위 10대 상하이 증권거래소 종목(후구통)

종목코드	기업명	**발행/유통주 대비 비중(%)	총 매수/매도 금액 대비 비중(%)	시가총액 (US\$ 10억)	*주가 수익률	배당수익 (%)	A주 대비 H주 프리미엄/할인
1 600009	상해국제공항 Shanghai International Airport	24.73	0.96	8.5	23x	1.10	N/A
2 603288	해천미업 Foshan Haitian Flavouring and Food	22.20	0.21	14.8	44x	1.80	N/A
3 600066	정주유통버스 Zhengzhou Yutong Bus	8.90	0.80	7.7	16x	1.54	N/A
4 600690	청도하이얼 Qingdao Haier	7.45	0.88	12.7	15x	1.78	N/A
5 600887	내몽고이리산업 Inner Mongolia Yili Industrial	6.64	1.38	17.6	25x	1.49	N/A
6 601888	중국국제여행사 China International Travel Service	5.47	N/A	8.1	37x	0.78	N/A
7 600519	귀주모태주 Kweichow Moutai	5.36	3.33	45.0	17x	1.62	N/A
8 600660	복요유리 FuYao Glass Industry Group	4.48	0.20	5.0	13x	4.82	-1.33%
9 600584	강소장전테크놀로지 Jiangsu Changjiang Electronics	3.70	N/A	N/A	76x	0.08	N/A
10 601006	대진철도 Daqin Railway	3.61	0.96	8.5	13x	3.49	N/A

상위 10대 홍콩거래소 종목(강구통)

종목코드	기업명	**발행/유통주 대비 비중(%)	총 매수/매도 금액 대비 비중(%)	시가총액 (US\$ 10억)	*주가 수익률	배당수익 (%)	A주 대비 H주 프리미엄/할인
1 553	남경판다전자 Nanjing Panda Electronics	17.81	0.18	0.3	44x	0.89	-61.40%
2 1108	낙양유리 Luoyang Glass	16.40	0.24	0.2	164x	0.00	-65.36%
3 1065	천진창업환경보호 Tianjin Capital Environ. Protection	14.79	0.22	0.3	28x	1.17	-56.88%
4 2880	대련항 Dalian Port (PDA)	14.45	0.59	0.5	26x	1.32	-58.53%
5 1072	동방전기 Dongfang Electric	14.39	0.64	0.8	21x	0.66	-47.39%
6 564	정주채탄장비 Zhengzhou Coal Mining Machinery	14.14	0.14	0.2	37x	0.81	-52.18%
7 38	제일트랙터 First Tractor	13.94	0.36	0.3	32x	0.95	-64.74%
8 874	백운산 Guangzhou Baiyunshan Pharm.	12.10	0.48	0.9	26x	1.16	-34.61%
9 1171	연주석탄채굴 Yanzhou Coal Mining	10.57	0.93	1.8	37x	0.35	-60.27%
10 2727	상해전기 Shanghai Electric	10.54	3.63	3.0	32x	0.95	-69.32%

**차이나 커넥트 종목의 경우, 이 수치(%)는 상하이 증권거래소에서 발행된 유통가능한 A주의 총주식수 (B주, H주 및 기타 비유통주 제외) 대비 상하이-홍콩 증시 연계 제도에 의거한 중앙청산결제시스템(CCAS) 주식의 비중을 의미합니다. 그 외 종목의 경우, 이 수치(%)는 홍콩증권거래소("SEHK")에 상장된 총 주식 수 대비 CCAS 주식수의 비중을 의미합니다

출처: 상하이 증권거래소 및 홍콩거래소, '15년 5월 15일 기준, 5월 4일-5월 15일에 해당하는 거래금액. *과거 주가수익률(Historical P/E Ratio)

시장가치 기준 상위 10대 상하이-홍콩 증시 연계 종목

후구통(NB) 상위 10대 상하이-홍콩 증시 연계 종목

	종목코드	기업명	시장가치 (US\$ 100만)	*총 시장가치 대비 비중(%)	후구통 주식보유량(100만)	**발행/유통주 대비 비중(%)	A주 대비 H주 프리미엄/ 할인
1	600519	귀주모태주 Kweichow Moutai	2,394	9.83	61	5.36	N/A
2	601318	중국평안보험 Ping An Insurance Group	2,054	8.43	152	2.81	4.74%
3	600009	상해국제공항 Shanghai International Airport	1,175	4.82	270	24.73	N/A
4	600887	내몽고이리실업 Inner Mongolia Yili Industrial	1,140	4.68	200	6.64	N/A
5	600036	초상은행 China Merchants Bank	1,106	4.54	404	1.96	5.70%
6	601006	대진철도 Daqin Railway	1,055	4.33	537	3.61	N/A
7	600104	상해자동차 SAIC Motor	849	3.49	219	1.99	N/A
8	600690	청도하이얼 Qingdao Haier	843	3.46	204	7.45	N/A
9	600900	장강전력 China Yangtze Power	598	2.45	308	3.16	N/A
10	600066	정주우통버스 Zhengzhou Yutong Bus	576	2.36	111	8.90	N/A

강구통(SB) 상위 10대 상하이-홍콩 증시 연계 종목

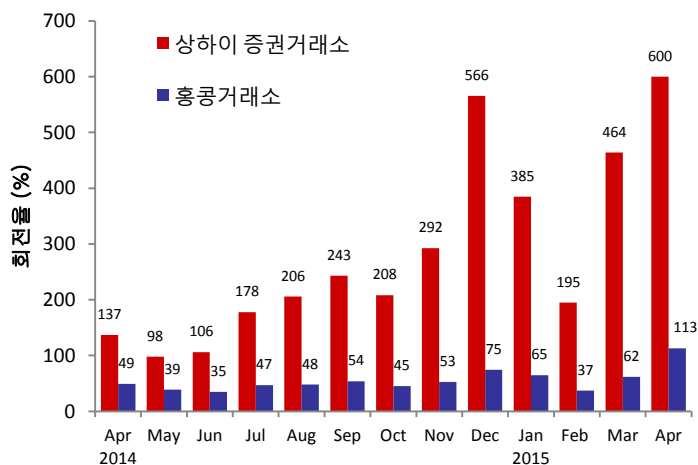
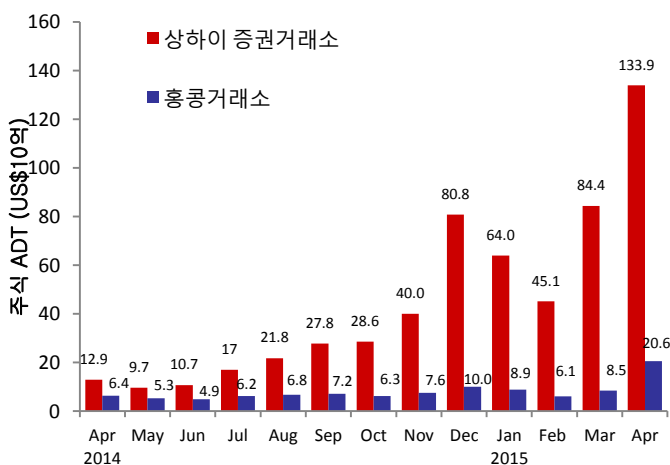
	종목코드	기업명	시장가치 (US\$ 100만)	*총 시장가치 대비 비중(%)	강구통 주식보유량(100만)	**발행/유통주 대비 비중(%)	A주 대비 H주 프리미엄/ 할인
1	566	한능박막발전 Hanergy Thin Film Power	584	3.90	630	1.51	N/A
2	388	홍콩거래서 HKEx	510	3.41	14	1.16	N/A
3	1766	중국남차 CSR Corporation	391	2.61	202	9.99	-59.21%
4	6199	중국북차 China CNR Corporation	368	2.46	180	8.43	-57.64%
5	493	국미홈딩스 GOME	368	2.46	1,245	7.34	N/A
6	700	텐센트 Tencent	343	2.29	16	0.17	N/A
7	2727	상해전기 Shanghai Electric	311	2.08	313	10.54	-69.32%
8	3888	금산소프트웨어 Kingsoft Corporation	284	1.90	72	6.06	N/A
9	1816	중광핵전력 CGN Power	259	1.73	458	4.10	N/A
10	1988	민생은행 China Minsheng Banking Corp	245	1.63	171	2.47	-12.84%

출처: 상하이 증권거래소 및 홍콩거래소, '15년 5월 15일 기준

*총 시장가치는 상하이-홍콩 증시 연계 프로그램 하의 모든 후구통/강구통 종목들의 시가평가 가치(Mark to Market, 2015년 5월 15일 기준)를 의미합니다

**차이나 커브트 종목의 경우, 이 수치(%)는 상하이 증권거래소에서 발행된 유통가능한 A주의 총주식수 (B주, H주 및 기타 비유통주 제외) 대비 상하이-홍콩 증시 연계 제도에 의거한 중앙청산결제시스템(CCAS) 주식의 비중을 의미합니다. 그 외 종목의 경우, 이 수치(%)는 홍콩증권거래소("SEHK")에 상장된 총 주식 수 대비 CCAS 주식수의 비중을 의미합니다

일 평균 회전거래량(ADT) 및 회전을 추이



출처: 세계거래소연맹(WFE) 및 홍콩거래소, 2015년 4월 30일 기준. 홍콩거래소의 ADT 및 회전을 수치는 ETF 상품을 포함하나 워런트(warrants)는 제외합니다.

2015년 5월 및 6월 거래일정

May 2015							June 2015						
Mon	Tue	Wed	Thu	Fri	Sat	Sun	Mon	Tue	Wed	Thu	Fri	Sat	Sun
				★ 1	2	3	★ 1	★ 2	★ 3	★ 4	★ 5	6	7
★ 4	★ 5	★ 6	★ 7	★ 8	9	10	★ 8	★ 9	★ 10	★ 11	★ 12	13	14
★ 11	★ 12	★ 13	★ 14	★ 15	16	17	★ 15	★ 16	★ 17	★ 18	★ 19	20	21
★ 18	★ 19	★ 20	★ 21	★ 22	23	24	★ 22	★ 23	★ 24	★ 25	★ 26	27	28
★ 25	★ 26	★ 27	★ 28	★ 29	30	31	★ 29	★ 30					

★ ★ China / Hong Kong Public Holiday (Market Close for Northbound & Southbound Trading)
■ Two-way (Northbound & Southbound) Trading ■ Southbound Trading Only

출처: 상하이 증권거래소 관련 페이지는 [여기](#)를 클릭하고 (중국어 버전만 제공함), 홍콩거래소는 [여기](#)를 참고하시기 바랍니다.

2015년 5월 및 6월 주요 경제 뉴스 및 지표

2015년 5월 및 6월			
• 28/5/2015	• HK: 무역수지 • HK: 수출 YoY • HK: 수입YoY	• 3/6/2015	• CN: HSBC 중국 종합 구매관리자지수(PMI) • HK: HSBC 홍콩 구매관리자지수(PMI)
• 29/5/2015	• HK: 재정수지HKD • HK: 통화량 M1/M2/M3 HKD YoY	• 5/6/2015	• HK: 외환보유고
• 1/6/2015	• CN: 제조업 구매관리자지수(PMI) • CN: HSBC 중국 제조업 구매관리자지수(PMI)	• 8/6/2015	• CN: 무역수지 • CN: 수출 YoY • CN: 수입YoY
• 2/6/2015	• HK: 소매판매액 YoY	• 9/6/2015	• CN: 소비자물가지수(CPI) YoY

비고: CN - 중국, HK - 홍콩

상하이-홍콩 증시 연계 제도에 대한 기타 자세한 정보는 이 곳을 통해 확인하실 수 있습니다.

웹사이트 : www.hkex.com.hk/chinaconnect
 이메일 : info@hkex.com.hk
 뉴스레터 : [이전 호](#)
 보도자료 : [2015년 4월 8일](#)

법적고지

본 뉴스레터는 정보제공만을 위한 것이며 법률적인 자문이나 세금과 관련한 자문에 해당하지 않습니다. 투자자들은 상하이-홍콩 증시 연계 제도의 거래 대상 주식을 거래함에 있어서 주의를 기울여야 합니다. 홍콩거래소(Hong Kong Exchanges and Clearing Limited)와 홍콩거래소의 자회사는 본 뉴스레터의 사용 또는 의존에 기인해 발생하는 그 어떠한 손실이나 피해에도 책임을 지지 않습니다.

차이나 커넥트거래소 회원사 (China Connect Exchange Participants) 목록

농은국제증권 ABC Securities Company Limited	제일금화증권 First Worldsec Securities Limited	종윤증권 National Resources Securities Limited
아스트럼자본관리 Astrum Capital Management Limited	푸분증권(홍콩) Fubon Securities (Hong Kong) Limited	군영증권 Noble Securities Company Limited
발리(Bali)증권 Bali Securities Co. Limited	풀브라이트증권 Fulbright Securities Limited	OCBC윙항증권 OCBC Wing Hang Shares Brokerage Co. Limited
바클레이즈 캐피탈 아시아 Barclays Capital Asia Limited	광발증권(홍콩) GF Securities (Hong Kong) Brokerage Limited	옵티버 트레이딩 홍콩 Optiver Trading Hong Kong Limited
BNP 파리바 증권(아시아) BNP Paribas Securities (Asia) Limited	골드만삭스증권(아시아) Goldman Sachs (Asia) Securities Limited	동방증권(홍콩) Orient Securities (Hong Kong) Limited
중은국제증권 BOCI Securities Limited	광해증권 Guangdong Securities Limited	필립증권(홍콩) Phillip Securities (Hong Kong) Limited
교은국제증권 BOCOM International Securities Limited	국도증권(홍콩) Guodu Securities (Hong Kong) Limited	보생기화 Po Sang Futures Limited
요재증권(H.K.) Bright Smart Securities International(H.K.) Limited	국신증권(HK) Guosen Securities (HK) Brokerage Company, Limited	통일증권(홍콩) President Securities (Hong Kong) Limited
건은(CCB)국제증권 CCB International Securities Limited	국태군안증권(홍콩) Guotai Junan Securities (Hong Kong) Limited	푸르덴셜증권 Prudential Brokerage Limited
사부증권 Celestial Securities Limited	국원증권(홍콩) Guoyuan Securities Brokerage (Hong Kong) Limited	제로국제증권 Qilu International Securities Limited
장강증권(HK) Changjiang Securities Brokerage (HK) Limited	해통국제증권 Haitong International Securities Company Limited	화부가락증권 Quam Securities Company Limited
차부증권 Chief Securities Limited	항생증권 Hang Seng Securities Limited	회신리재 Realink Financial Trade Limited
중국광대증권(HK) China Everbright Securities (HK) Limited	항리증권(HK) Hani Securities (HK) Limited	서동자본시장 Reorient Capital Markets Limited
중국은하국제증권(홍콩) China Galaxy International Securities (Hong Kong) Co., Limited	홍콩국제증권 Hong Kong International Securities Limited	RHB OSK증권 홍콩 RHB OSK Securities Hong Kong Limited
중국공사(CICC)홍콩증권 China International Capital Corporation Hong Kong Securities Limited	HSBC 증권(홍콩) HSBC Broking Securities (Hong Kong) Limited	법국홍업증권(HK) SG Securities (HK) Limited
중투증권 China Investment Securities International Brokerage Limited	HSBC 증권(아시아) HSBC Securities Brokers (Asia) Limited	상은증권 Shacom Securities Limited
초상증권(HK) China Merchants Securities (HK) Co., Limited	화태금융지주(홍콩) Huatai Financial Holdings (Hong Kong) Limited	신은만국증권(H.K.) Shenyin Wanguo Securities (H.K.) Limited
중신건투증권 China Securities (International) Brokerage Company Limited	일통증권 I-Access Investors Limited	화성증권 Sino Grade Securities Limited
황흥증권 Chong Hing Securities Limited	공은국제증권 ICBC International Securities Limited	시노팩증권(아시아) SinoPac Securities (Asia) Limited
황풍증권 Christfund Securities Limited	흥중증권(홍콩) Industrial Securities (HK) Brokerage Limited	남화증권 South China Securities Limited
CIMB증권 CIMB Securities Limited	인스티넷 퍼시픽 Instinet Pacific Limited	사우스웨스트증권(홍콩) Southwest Securities (HK) Brokerage Limited
신달국제증권 Cinda International Securities Limited	인터랙티브 브로커스 홍콩 Interactive Brokers Hong Kong Limited	스탠다드차타드증권(홍콩) Standard Chartered Securities (Hong Kong) Limited
중신증권(HK) CITIC Securities Brokerage (HK) Limited	J.P. 모건증권(홍콩) J.P. Morgan Broking (Hong Kong) Limited	신흥기투자 Sun Hung Kai Investment Services Limited
씨티그룹 글로벌 마켓 아시아 Citigroup Global Markets Asia Limited	Jefferies Hong Kong Limited	서스키하나 홍콩 Susquehanna Hong Kong Limited
CLSA 유한공사 CLSA Limited	JTI증권 JTI Securities Limited	대취증권 Taifair Securities Limited
초은국제증권 CMB International Securities Limited	KGI증권(홍콩) KGI Securities (Hong Kong) Limited	중투증권 Taiping Securities (HK) Co Limited
중국복방증권 CNI Securities Group Limited	김영증권(홍콩) Kim Eng Securities (Hong Kong) Limited	도요증권 아시아 Toyo Securities Asia Limited
크레디트스위스증권(홍콩) Credit Suisse Securities (Hong Kong) Limited	킹스턴증권 Kingston Securities Limited	동성증권(중개) Tung Shing Securities (Brokers) Limited
군익증권(HK) CSC Securities (HK) Limited	군태증권(금은) Kuentai Securities (Kam Ngan) Company Limited	동태증권 Tung Tai Securities Company Limited
대우증권(홍콩) Daewoo Securities (Hong Kong) Limited	육복증권(홍콩) Luk Fook Securities (HK) Limited	UBS 증권 홍콩 UBS Securities Hong Kong Limited
대신증권 Dah Sing Securities Limited	맥쿼리 캐피탈 증권 Macquarie Capital Securities Limited	UOB 카이이언(홍콩) UOB Kay Hian (Hong Kong) Limited
DBS 버커스증권(HK) DBS Vickers (Hong Kong) Limited	만리풍증권 Malahon Securities Limited	미건증권 Upbest Securities Company Limited
도이치증권 아시아 Deutsche Securities Asia Limited	원부증권(홍콩) Masterlink Securities(HK) Corporation Limited	승리증권 Victory Securities Company Limited
동아증권 East Asia Securities Company Limited	조풍증권(홍콩) Mega Securities (Hong Kong) Company Limited	궈고증권 Wocom Securities Limited
영황증권 Emperor Securities Limited	메릴린치 극동 Merrill Lynch Far East Limited	우윤국제증권(홍콩) YGD Securities (HK) Limited
안신국제증권(홍콩) Essence International Securities (Hong Kong) Limited	미래에셋자산관리(홍콩) Mirae Asset Wealth Management (HK) Limited	유안타증권(홍콩) Yuanta Securities (Hong Kong) Company Limited
장흥증권 Ever-Long Securities Company Limited	모건스탠리 홍콩 Morgan Stanley Hong Kong Securities Limited	월수증권 Yue Xiu Securities Company Limited
제일상해증권 First Shanghai Securities Limited	남화증권(홍콩) Nanhua Securities (Hong Kong) Company Limited	합계: 총 113개 차이나 커넥트 거래소 회원사 (2015년 4월 27일 기준)

본 명단은 웹사이트에 게재되어 있습니다: [여기를 클릭하십시오](#).

연계 거래소 회원사 (Trade-through Exchange Participants) 목록

종아증권 Asia-Pac Securities Limited	개성증권 Halcyon Securities Limited	요준금융 Prominence Financials Limited
고승증권 Audrey Chow Securities Limited	형달국제금융 Hantec Group International Finance Limited	서동금융시장 유한공사 Reorient Financial Markets Limited
BMI 증권 BMI Securities Limited	형달증권 Hantec Securities Co. Limited	성원증권 Sheng Yuan Securities Limited
Boom.com 유한공사 Boom.com Limited	연합증권 Head & Shoulders Securities Limited	남양증권 South Ocean Securities Limited
억성증권 Brilliant Norton Securities Company Limited	흥위연합증권 Hing Wai Allied Securities Limited	신보성증권 SPS Securities Limited
동신증권 Business Securities Limited	호풍증권투자 Ho Fung Shares Investment Limited	상희증권 Stockwell Securities Limited
재통국제증권 Caltong International Securities Co., Limited	중성국제증권 ISTAR International Securities Co. Limited	실덕증권 Success Securities Limited
용덕증권 Capitec Securities Limited	재팬아시아증권 Japan Asia Securities Limited	대덕증권(아시아) Tai Tak Securities (Asia) Limited
화신증권 China System Securities Limited	집미증권 Jimei Securities Limited	타이완 콩코드 캐피탈 증권(홍콩) Taiwan Concord Capital Securities (Hong Kong) Limited
중국은성증권 China Yinsheng Securities Limited	일성가부증권 JS Cresvale Securities International Limited	전신수마증권 유한공사 Telecom Digital Securities Limited
경화산일증권(H.K.) Core Pacific-Yamaichi Securities (H.K.) Limited	가신증권 Kaiser Securities Limited	가유증권 Treasure Securities Limited
회업증권 Delta Asia Securities Limited	KCG 증권 아시아 KCG Securities Asia Limited	이광금융 Trinity Finance Investment Limited
용부증권 Delta Wealth Securities Limited	고씨형제증권 Ko's Brother Securities Company Limited	회영증권 VC Brokerage Limited
복역증권유한공사 Formax Securities Limited	이성행증권 Lei Shing Hong Securities Limited	영봉증권유한공사 Win Fung Securities Limited
부태중순증권 FP Sino-Rich Securities & Futures Limited	리포증권 Lippo Securities Limited	광왕증권 Win Wong Securities Limited
복요증권 Geminis Securities Limited	상건증권 M Y Securities Limited	영풍증권 Wing Fung Securities Limited
젠팅증권 Genting Securities Limited	만조풍국제증권 Marigold International Securities Limited	영룡증권 Wing Lung Securities Limited
가룡증권 GLS Securities Limited	동영아주증권 Oriental Patron Securities Limited	영태증권 Wintech Securities Limited
금원증권 Golden Fountain Securities Limited	태평기업증권 Pacific Foundation Securities Limited	영통증권 Wintone Securities Limited
대당금융(증권) Grand Investment (Securities) Limited	박대증권 Partners Capital Securities Limited	화풍증권 Wo Fung Securities Company Limited
GT 캐피탈 GT Capital Limited	중국평안증권(홍콩) Ping An of China Securities (Hong Kong) Company Limited	익고증권 Yicko Securities Limited
국호자본 GuocoCapital Limited	보기증권 Po Kay Securities & Shares Company Limited	합계: 65개 연계 거래소 회원사 (2015년 4월 27일 기준)

본 명단은 웹사이트에 게재되어 있습니다: [여기](#)를 클릭하시기 바랍니다