

이 뉴스레터는 격주로 발행되며, 상하이-홍콩 증시 연계 제도에 관한 통계자료 및 거래일정, 주요 경제지표 발표 일정 등을 정기적으로 제공해드립니다.

이번 호 소식:

- 시장 개요
- 상해국제공항에 대한 매수주문 접수 재개 **New**
- 후구통 및 강구통의 일일 거래금액
- 후구통 및 강구통의 총 한도 사용추이
- 후구통 거래금액 분류
- 거래금액 기준 상위 10대 후구통 및 강구통 종목
- A+H주시가총액 기준 상위 10대 A+H주 동시상장 종목
- 발행주식 대비 비중(%) 기준 상위 10대 종목
- 시장가치 기준 상위 10대 상하이-홍콩 증시 연계 종목
- 일 평균 회전거래량 및 회전을 추이
- 2015년 6월 및 7월 거래일정
- 2015년 6월 주요 경제 뉴스 및 지표
- 별첨 - 차이나 커넥트 거래소 회원사(China Connect EP) 및 연계 거래소 회원사(Trade-through EP) 목록

시장 개요:

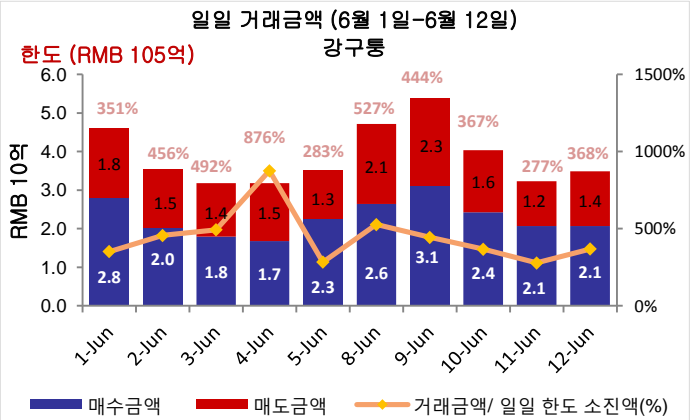
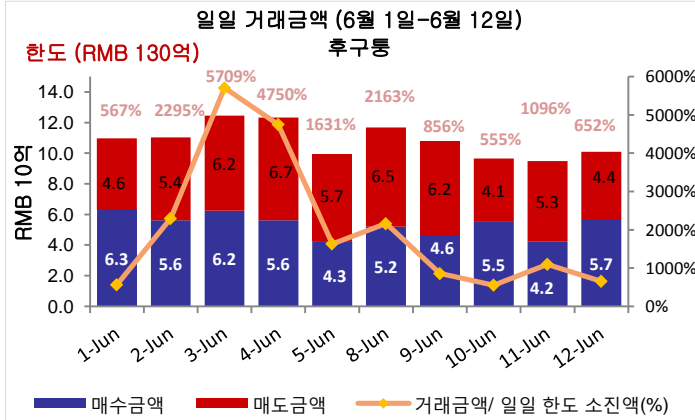
- 6월 1일부터 6월 12일까지 후구통(Northbound)과 강구통(Southbound)의 일 평균 거래금액은 각각 RMB 108억 4,200만과 HK\$48억 5,200만이었습니다.
- 2015년 6월 12일 기준, 후구통과 강구통의 순매수 누적금액은 각각 RMB 1,551억과 RMB1,040억이었습니다.

상해국제공항(600009)에 대한 매수주문 접수 재개 - 2015년 6월 9일 부터 적용

상하이 거래소에서 공지한 바와 같이 상해국제공항 (600009)에 대한 외국인의 총 보유지분이 26% 이하로 하락했습니다. 따라서 거래소 규정 Rule 14A08(4)에 의거해 2015년 6월 9일부터 상하이-홍콩 증시 연계 제도를 통해 상해국제공항에 대한 매수주문 접수가 재개되었습니다.

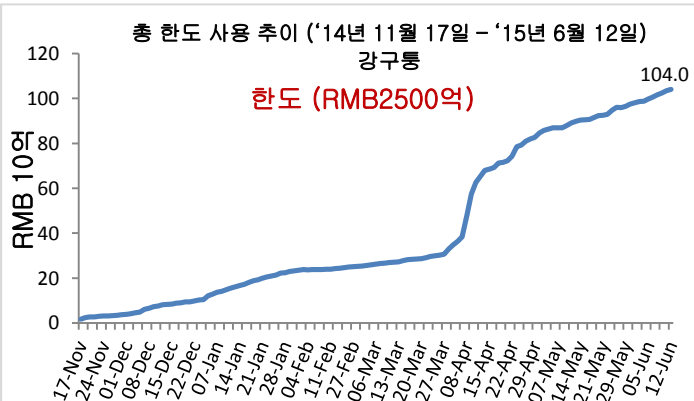
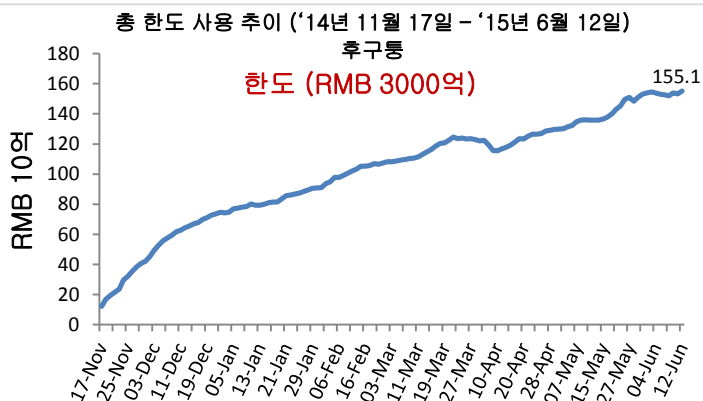
더 자세한 내용 공지내역을 보시려면 이 [링크](#)를 참고하시기 바랍니다.

일일 거래금액



출처: 홍콩거래소, 2015년 6월 12일 기준

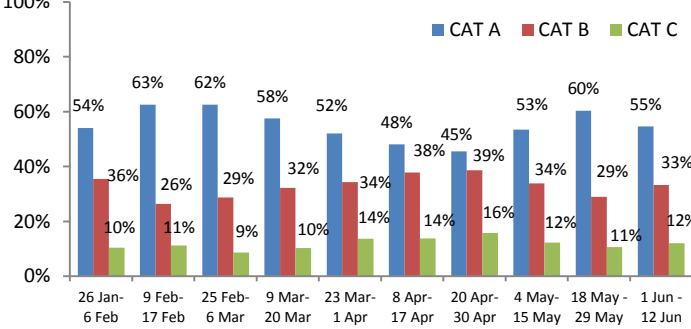
총 한도 사용 추이



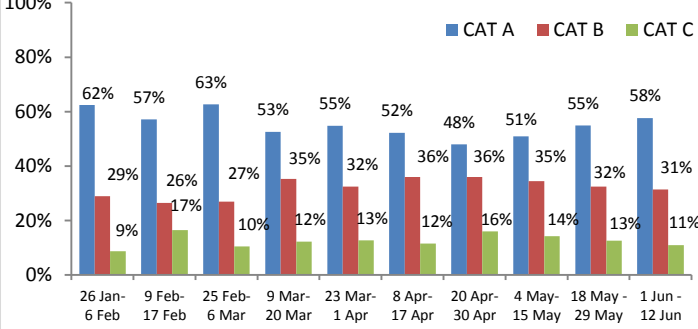
출처: 홍콩거래소, 2015년 6월 12일 기준

후구통 거래금액 분류

EP(거래소 회원사) 시장점유율 별 매수금액 분류 ('15년 1월 26일 - '15년 6월 12일)



EP(거래소 회원사) 시장점유율 별 매도금액 분류 ('15년 1월 26일 - '15년 6월 12일)



참고: CAT A EP (포지션 1-14), CAT B EP (포지션 15-65), CAT C EP (포지션 >65). 기타 자세한 사항은 [여기](#)를 클릭하시기 바랍니다
 출처: 상하이 증권거래소 및 홍콩거래소, '15년 6월 12일 기준, 6월 1일-6월 12일에 해당하는 거래금액

거래금액 기준 상위 10대 후구통/강구통 종목

총 거래금액 기준 상위 10대 A주 (후구통)

종목명 / 종목코드	평균 거래 규모(US\$)	매수금액 (US\$ 100만)	매도금액 (US\$ 100만)	총 거래금액 (US\$ 100만)	총 거래금액 비중(%)	시가총액 (US\$ 10억)	*주가 수익률	배당수익 (%)
1. 평안보험 Ping An Insurance (SH. 601318)	16,755	475	645	1,120	6.41	79	16x	0.78
2. 초상은행 China Merchants Bank (SH. 600036)	10,023	309	344	652	3.73	67	9x	3.05
3. 안회해라시멘트 Anhui Conch Cement (SH. 600585)	10,987	185	257	442	2.53	18	13x	1.28
4. 민생은행 China Minsheng Banking (SH. 600016)	9,817	277	142	419	2.40	48	8x	1.44
5. 중신증권 CITIC Securities (SH. 600030)	9,532	176	198	373	2.14	51	25x	0.47
6. 흥업은행 Industrial Bank (SH. 601166)	10,618	184	188	372	2.13	62	8x	2.84
7. 공상은행 ICBC (SH. 601398)	6,847	113	218	331	1.89	236	7x	4.81
8. 귀주모태주 Kweichow Moutai (SH. 600519)	13,259	146	171	317	1.81	49	19x	1.49
9. 중국국제여행사 China Intl' Travel Service (SH. 601888)	8,149	139	152	290	1.66	12	45x	0.54
10. 내몽고이리실업 Inner Mongolia Yili (SH. 600887)	4,932	138	145	283	1.62	21	29x	1.88

상위 10대 홍콩거래소 종목(강구통)

종목명 / 종목코드	평균 거래 규모(US\$)	매수금액 (US\$ 100만)	매도금액 (US\$ 100만)	총 거래금액 (US\$ 100만)	총 거래금액 비중(%)	시가총액 (US\$ 10억)	*주가 수익률	배당수익 (%)
1. 중국발전력 CGN Power (HK. 1816)	12,070	213	166	379	6.05	7	22x	0.07
2. 중국중차 CRRC Corporation (HK. 1766)	11,830	147	213	360	5.75	7	27x	N/A
3. 항대부동산 Evergrande Real Estate (HK. 3333)	10,689	123	104	228	3.64	10	5x	10.62
4. 국미홀딩스 GOME (HK. 493)	9,437	92	80	172	2.75	4	21x	1.96
5. 인화상업홀딩스 Renhe Commercial (HK. 1387)	10,726	103	54	158	2.52	3	N/A	N/A
6. 알리바바픽처스 Alibaba Pictures (HK. 1060)	13,177	103	42	145	2.32	8	N/A	N/A
7. 상해전기그룹 Shanghai Electric Group (HK. 2727)	9,852	61	74	135	2.15	3	31x	0.96
8. 해통증권 Haitong Securities (HK. 6837)	16,728	82	39	121	1.93	11	24x	1.32
9. 자금광업 Zijin Mining (HK. 2899)	10,004	69	45	114	1.82	2	21x	3.55
10. 금산소프트웨어 Kingsoft Corporation(HK. 3888)	16,557	56	50	106	1.69	4	34x	0.47

출처: 상하이 증권거래소 및 홍콩거래소, '15년 6월 12일 기준, 6월 1일-6월 12일에 해당하는 거래금액. *과거 주가수익률(Historical P/E Ratio)

A+H 시가총액 기준 상위 10대 A+H 동시상장 종목

A+H 시가총액 기준 상위 10대 A+H 동시상장 종목

종목명 (A+H주)	A+H 시가총액 (US\$ 10억)	후구통 거래금액		강구통 거래금액		A주 시가총액 (US\$ 10억)	SSE 시가총액 순위	A주 대비 H주 프리미엄/ 할인
		매수 (US\$ 100만)	매도 (US\$ 100만)	매수 (US\$ 100만)	매도 (US\$ 100만)			
1. 페트로차이나 PetroChina	362	60.64	52.91	36.74	9.96	338	1	-44.83%
2. 공상은행 ICBC	311	112.52	218.27	48.46	1.80	236	2	-1.68%
3. 중국건설은행 China Construction Bank	252	39.07	57.84	14.06	13.54	11	114	-12.61%
4. 중국은행 Bank of China	231	157.94	105.42	73.20	23.44	173	4	-16.48%
5. 농업은행 Agricultural Bank of China	205	78.08	76.33	41.94	8.03	188	3	-15.50%
6. 중국인수보험 China Life Insurance	158	45.36	111.94	36.49	1.75	124	5	-21.15%
7. 시노펙 China Petroleum & Chemical Crop	143	74.41	82.72	31.96	9.95	122	6	-34.43%
8. 중국평안보험 Ping An Insurance	134	475.04	645.10	43.66	11.04	79	8	2.01%
9. 중국중차 CRRC Corporation	98	96.65	145.55	146.52	213.15	91	7	-57.63%
10. 교통은행 Bank of Communications	94	85.91	92.38	42.34	27.20	56	12	-25.61%

출처: 상하이 증권거래소 및 홍콩거래소, '15년 6월 12일 기준, 6월 1일-6월 12일에 해당하는 거래금액

발행주식 대비 비중(%) 기준 상위 10대 종목

상위 10대 상하이 증권거래소 종목(후구통)

종목코드	기업명	**발행/유통주 대비 비중(%)	총 매수/매도 금액 대비 비중 (%)	시가총액 (US\$ 10억)	*주가 수익률	배당수익 (%)	A주 대비 H주 프리미엄/할인
1 600009	상해국제공항 Shanghai International Airport	21.93	0.64	11.7	32x	0.80	N/A
2 603288	해천미업 Foshan Haitian Flavouring and Food	21.89	0.21	16.5	49x	1.25	N/A
3 600066	정주유통버스 Zhengzhou Yutong Bus	10.30	0.58	8.1	17x	2.92	N/A
4 600690	청도하이얼 Qingdao Haier	7.02	0.82	15.3	18x	1.47	N/A
5 600887	내몽고이리산업 Inner Monggolia Yili Industrial	5.90	1.62	21.0	29x	1.88	N/A
6 600519	귀주모태주 Kweichow Moutai	5.61	1.81	49.0	19x	1.49	N/A
7 601888	중국국제여행 사 China International Travel Service	5.34	1.66	12.0	45x	0.54	N/A
8 600660	북요유리 FuYao Glass Industry Group	4.92	0.21	5.5	15x	4.40	2.31%
9 600584	강소장전테크놀로지 Jiangsu Changjiang Electronics Tech.	4.26	0.44	4.6	123x	0.03	N/A
10 600276	황서제약 Jiangsu Hengrui Medicine	3.98	0.46	15.1	55x	0.13	N/A

상위 10대 홍콩거래소 종목(강구통)

종목코드	기업명	**발행/유통주 대비 비중(%)	총 매수/매도 금액 대비 비중 (%)	시가총액 (US\$ 10억)	*주가 수익률	배당수익 (%)	A주 대비 H주 프리미엄/할인
1 1072	동방전기 Dongfang Electric Corporation	16.46	0.64	0.7	20x	0.69	-55.28%
2 1108	낙양유리 Luoyang Glass	15.35	0.40	0.2	190x	N/A	-73.87%
3 553	남경판다전자 Nanjing Panda Electronics	14.53	0.75	0.4	54x	0.73	-67.72%
4 564	정주채탄장비 Zhengzhou Coal Mining Machinery	14.02	0.37	0.2	43x	0.71	-67.31%
5 1065	천진창업환경보호 Tianjin Capital Environ. Protection	13.88	0.29	0.3	28x	1.14	-67.27%
6 2880	대련항 Dalian Port (PDA)	13.80	0.40	0.5	27x	1.27	-67.31%
7 874	백운산 Guangzhou Baiyunshan Pharma.	13.49	0.53	0.9	27x	1.11	-45.46%
8 187	북경경성기전고빈 Beijing Jingcheng Machinery Elect.	12.50	0.10	0.1	96x	N/A	-72.89%
9 38	제일트랙터 First Tractor	11.66	0.18	0.4	33x	0.92	-71.21%
10 1171	연주석탄채굴 Yanzhou Coal Mining	10.47	1.15	1.8	36x	0.35	-67.79%

**차이나 커넥트 종목의 경우, 이 수치(%)는 상하이 증권거래소에서 발행된 유통가능한 A주의 총주식수 (B주, H주 및 기타 비유통주 제외) 대비 상하이-홍콩 증시 연계 제도에 의거한 중앙청산결제시스템(CCAS) 주식의 비중을 의미합니다. 그 외 종목의 경우, 이 수치(%)는 홍콩증권거래소("SEHK")에 상장된 총 주식 수 대비 CCAS 주식수의 비중을 의미합니다

출처: 상하이 증권거래소 및 홍콩거래소, '15년 6월 12일 기준, 6월 1일-6월 12일에 해당하는 거래금액 *과거 주가수익률(Historical P/E Ratio)

시장가치 기준 상위 10대 상하이-홍콩 증시 연계 종목

후구통(NB) 상위 10대 상하이-홍콩 증시 연계 종목

	종목코드	기업명	시장가치 (US\$ 100만)	*총 시장가치 대비 비중(%)	후구통 주식보유량 (100만)	**발행/유통주 대비 비중(%)	A주 대비 H주 프리미엄/ 할인
1	600519	귀주모태주 Kweichow Moutai	2,719	9.15	64	5.61	N/A
2	601318	평안보험 Ping An Insurance	2,440	8.21	170	3.13	2.01%
3	600036	초상은행 China Merchants Bank	1,443	4.85	445	2.16	-1.25%
4	600009	상해국제공항 Shanghai International Airport	1,435	4.83	240	21.93	N/A
5	600887	내몽고이리실업 Inner Mongolia Yili	1,201	4.04	355	5.90	N/A
6	601006	대진철도 Daqin Railway	1,134	3.82	511	3.43	N/A
7	600690	청도하이얼 Qingdao Haier	957	3.22	192	7.02	N/A
8	600104	상해자동차 SAIC Motor Corporation	853	2.87	205	1.86	N/A
9	600900	장강전력 China Yangtze Power	721	2.43	307	3.15	N/A
10	600066	정주우통버스 Zhengzhou Yutong Bus	700	2.35	192	10.30	N/A

강구통(SB) 상위 10대 상하이-홍콩 증시 연계 종목

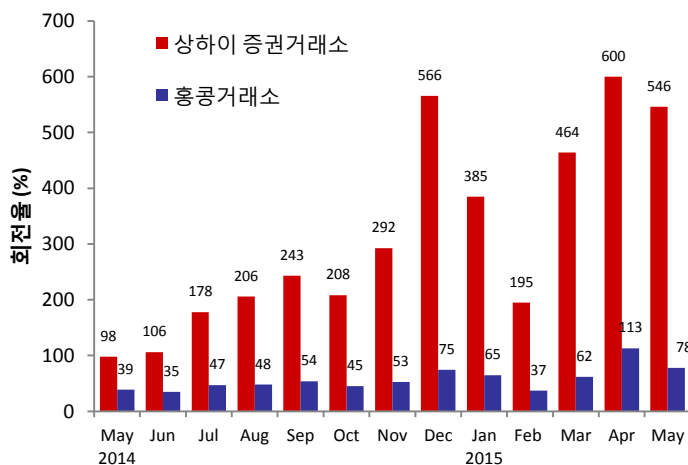
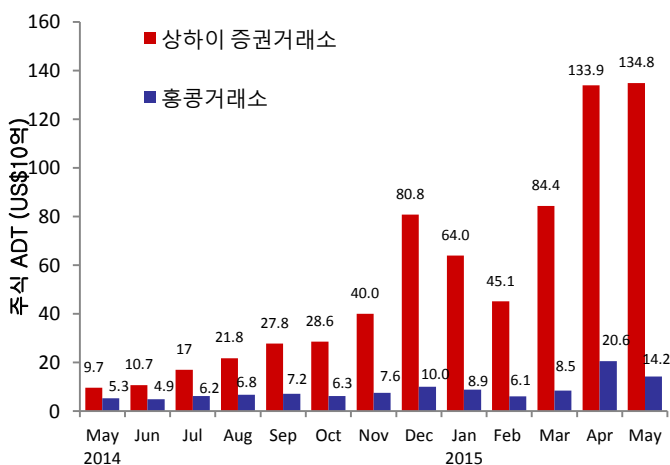
	종목코드	기업명	시장가치 (US\$ 100만)	*총 시장가치 대비 비중(%)	강구통 주식보유량 (100만)	**발행/유통주 대비 비중(%)	A주 대비 H주 프리미엄/ 할인
1	1766	중국중차 CRRC Corporation	620	3.89	370	8.47	-57.63%
2	388	홍콩거래소 HKEx	537	3.37	14	1.18	N/A
3	1816	중광핵전력 CGN Power	360	2.26	594	5.32	N/A
4	700	텐센트홀딩스 Tencent Holdings	352	2.21	17	0.19	N/A
5	566	한능박막발전 Hanergy Thin Film Power	332	2.08	659	1.58	N/A
6	493	국미전기홀딩스 GOME Electrical Appliances	307	1.93	1,197	7.06	N/A
7	2727	상해전기그룹 Shanghai Electric Group	291	1.82	297	10.00	-72.36%
8	981	중심국제 SMIC	277	1.74	2,466	6.05	N/A
9	656	복성국제 Fosun International	271	1.70	102	1.32	N/A
10	1988	중국 민생은행 China Minsheng Banking Corp	270	1.69	193	2.79	-21.03%

출처: 상하이 증권거래소 및 홍콩거래소, '15년 6월 12일 기준

*총 시장가치는 상하이-홍콩 증시 연계 프로그램 하의 모든 후구통/강구통 종목들의 시가평가 가치(Mark to Market, 2015년 6월 12일 기준)를 의미합니다.

**차이나 커넥트 종목의 경우, 이 수치(%)는 상하이 증권거래소에서 발행된 유통가능한 A주의 총주식수 (B주, H주 및 기타 비유통주 제외) 대비 상하이-홍콩 증시 연계 제도에 의거한 중앙청산결제시스템(CCAS) 주식의 비중을 의미합니다. 그 외 종목의 경우, 이 수치(%)는 홍콩증권거래소("SEHK")에 상장된 총 주식 수 대비 CCAS 주식수의 비중을 의미합니다.

일 평균 회전거래량(ADT) 및 회전을 추이



출처: 세계거래소연맹(WFE) 및 홍콩거래소, 2015년 5월 31일 기준. 홍콩거래소의 ADT 및 회전을 수치는 ETF 상품을 포함하나 워런트(warrants)는 제외합니다

2015년 6월 및 7월 거래일정

June 2015						
Mon	Tue	Wed	Thu	Fri	Sat	Sun
1	2	3	4	5	6	7
8	9	10	11	12	13	14
15	16	17	18	19	20	21
22	23	24	25	26	27	28
29	30					

★ China / Hong Kong Public Holiday (Market Close for Northbound & Southbound Trading)
■ Two-way (Northbound & Southbound) Trading ■ Southbound Trading Only ■ Northbound Trading Only

July 2015						
Mon	Tue	Wed	Thu	Fri	Sat	Sun
		1	2	3	4	5
6	7	8	9	10	11	12
13	14	15	16	17	18	19
20	21	22	23	24	25	26
27	28	29	30	31		

★ Hong Kong Public Holiday (Market Close for Northbound & Southbound Trading)
■ Two-way (Northbound & Southbound) Trading

출처: 상하이 증권거래소 관련 페이지는 [여기](#)를 클릭하고 (중국어 버전만 제공함), 홍콩거래소는 [여기](#)를 참고하시기 바랍니다.

2015년 6월 및 7월 주요 경제 뉴스 및 지표

2015년 6월 및 7월			
22/6/2015	HK: 종합소비자물가지수 YoY	1/7/2015	CN: 제조업 구매관리자지수 (PMI)
23/6/2015	CN: HSBC 중국 제조업 구매관리자지수(PMI)	3/7/2015	CN: HSBC 중국 종합 구매관리자지수(PMI)
25/6/2015	HK: 수출 YoY HK: 수입 YoY HK: 무역수지	6/7/2015	HK: HSBC 홍콩 구매관리자지수(PMI)
28/6/2015	CN: 산업이익(Industrial Profits) YoY	7/7/2015	HK: 외환보유고
29/6/2015	HK: 소매판매액 YoY	9/7/2015	CN: 소비자물가지수 YoY
30/6/2015	HK: 통화량 M1,M2,M3 HKD YoY HK: 재정수지 HKD	10/7/2015	CN: 위안화 신규대출 CNY CN: 통화량 M0,M1,M2 YoY CN: 외환보유고

비고: CN - 중국, HK - 홍콩

상하이-홍콩 증시 연계 제도에 대한 기타 자세한 정보는 이 곳을 통해 확인하실 수 있습니다.

웹사이트 : www.hkex.com.hk/chinaconnect
 이메일 : info@hkex.com.hk
 뉴스레터 : [이전 호](#)
 보도자료 : [2015년 4월 8일](#)

법적고지

본 뉴스레터는 정보제공만을 위한 것이며 법률적인 자문이나 세금과 관련한 자문에 해당하지 않습니다. 투자자들은 상하이-홍콩 증시 연계 제도의 거래 대상 주식을 거래함에 있어서 주의를 기울여야 합니다. 홍콩거래소(Hong Kong Exchanges and Clearing Limited)와 홍콩거래소의 자회사는 본 뉴스레터의 사용 또는 의존에 기인해 발생하는 그 어떠한 손실이나 피해에도 책임을 지지 않습니다.

차이나 커넥트 거래소 회원사 (China Connect Exchange Participants) 목록

뉴욕국제증권 ABCI Securities Company Limited 아시아특강자본관리 Astrum Capital Management Limited 발리(Bali)증권 Bali Brightness Co. Limited 바클레이즈 캐피탈 아시아 Barclays Capital Asia Limited BNP 파riba 증권(아시아) BNP Paribas Securities (Asia) Limited 증권국제증권 BOCI Securities Limited 교은국제증권 BOCOM International Securities Limited 요재증권(H.K.) Bright Smart Securities International(H.K.) Limited 건은(CCB)국제증권 CCB International Securities Limited 사부증권 Celestial Securities Limited 장강증권(HK) Changjiang Securities Brokerage (HK) Limited 치부증권 Chief Securities Limited 중국광대증권(HK) China Everbright Securities (HK) Limited 중국은하국제증권(홍콩) China Galaxy International Securities (Hong Kong) Co., Limited 중국공사(CICC)홍콩증권 China International Capital Corporation Hong Kong Securities Limited 중투증권 China Investment Securities International Brokerage Limited 초상증권(HK) China Merchants Securities (HK) Co., Limited 중신건투증권 China Securities (International) Brokerage Company Limited 황흥증권 Chong Hing Securities Limited 황풍증권 Christfund Securities Limited CIMB증권 CIMB Securities Limited 신달국제증권 Cinda International Securities Limited 중신증권(HK) CITIC Securities Brokerage (HK) Limited 씨티그룹 글로벌 마켓 아시아 Citigroup Global Markets Asia Limited CLSA 유한공사 CLSA Limited 초은국제증권 CMB International Securities Limited 중국복방증권 CNI Securities Group Limited 크레디트스위스증권(홍콩) Credit Suisse Securities (Hong Kong) Limited 군익증권(HK) CSC Securities (HK) Limited 대우증권(홍콩) Daewoo Securities (Hong Kong) Limited 대신증권 Dah Sing Securities Limited DBS 버커스증권(HK) DBS Vickers (Hong Kong) Limited 도이치증권 아시아 Deutsche Securities Asia Limited 동아증권 East Asia Securities Company Limited 영황증권 Emperor Securities Limited 안산국제증권(홍콩) Essence International Securities (Hong Kong) Limited 장흥증권 Ever-Long Securities Company Limited 제일상해증권 First Shanghai Securities Limited	제일금화증권 First Worldsec Securities Limited 푸분증권(홍콩) Fubon Securities (Hong Kong) Limited 풀브라이트증권 Fulbright Securities Limited 광발증권(홍콩) GF Securities (Hong Kong) Brokerage Limited 골드만삭스증권(아시아) Goldman Sachs (Asia) Securities Limited 광해증권 Guangdong Securities Limited 국도증권(홍콩) Guodu Securities (Hong Kong) Limited 국신증권(HK) Guosen Securities (HK) Brokerage Company, Limited 국태군안증권(홍콩) Guotai Junan Securities (Hong Kong) Limited 국원증권(홍콩) Guoyuan Securities Brokerage (Hong Kong) Limited 해통국제증권 Haitong International Securities Company Limited 항생증권 Hang Seng Securities Limited 한리증권(HK) Hani Securities (HK) Limited 홍콩국제증권 Hong Kong International Securities Limited HSBC 증권(홍콩) HSBC Broking Securities (Hong Kong) Limited HSBC 증권(아시아) HSBC Securities Brokers (Asia) Limited 화태금융지주(홍콩) Huatai Financial Holdings (Hong Kong) Limited 일통증권 I-Access Investors Limited 공은국제증권 ICBC International Securities Limited 흥중증권(홍콩) Industrial Securities (HK) Brokerage Limited 인스티넷 퍼시픽 Instinet Pacific Limited 인터랙티브 브로커스 홍콩 Interactive Brokers Hong Kong Limited J.P. 모건증권(홍콩) J.P. Morgan Broking (Hong Kong) Limited 부서금융 Jefferies Hong Kong Limited JTI증권 JTI Securities Limited KGI증권(홍콩) KGI Securities (Hong Kong) Limited 김영증권(홍콩) Kim Eng Securities (Hong Kong) Limited 킹스턴증권 Kingston Securities Limited 군태증권(금은) Kuentai Securities (Kam Ngan) Company Limited 육복증권(홍콩) Luk Fook Securities (HK) Limited 맥쿼리 캐피탈 증권 Macquarie Capital Securities Limited 만리풍증권 Malahon Securities Limited 원부증권(홍콩) Masterlink Securities(HK) Corporation Limited 조풍증권(홍콩) Mega Securities (Hong Kong) Company Limited 메릴린치 극동 Merrill Lynch Far East Limited 미래에셋자산관리(홍콩) Mirae Asset Wealth Management (HK) Limited 모건스탠리 홍콩 Morgan Stanley Hong Kong Securities Limited	남화증권(홍콩) Nanhua Securities (Hong Kong) Company Limited 중원증권 National Resources Securities Limited 군영증권 Noble Securities Company Limited OCBC원황증권 OCBC Wing Hang Shares Brokerage Co. Limited 옵티버 트레이딩 홍콩 Optiver Trading Hong Kong Limited 동방증권(홍콩) Orient Securities (Hong Kong) Limited 필립증권(홍콩) Phillip Securities (Hong Kong) Limited 보생기화 Po Sang Futures Limited 통일증권(홍콩) President Securities (Hong Kong) Limited 푸르덴셜증권 Prudential Brokerage Limited 제로국제증권 Qilu International Securities Limited 화부기락증권 Quam Securities Company Limited 회신리재 Realink Financial Trade Limited 서동자본시장 Reorient Capital Markets Limited RHB OSK증권 홍콩 RHB OSK Securities Hong Kong Limited 법국홍업증권(HK) SG Securities (HK) Limited 상은증권 Shacom Securities Limited 신만광원증권 Shenwan Hongyuan Securities (H.K.) Limited 화성증권 Sino Grade Securities Limited 시노팩증권(아시아) SinoPac Securities (Asia) Limited 남화증권 South China Securities Limited 사우스웨스트증권(홍콩) Southwest Securities (HK) Brokerage Limited 신흥기투자 Sun Hung Kai Investment Services Limited 서스키하나 홍콩 Susquehanna Hong Kong Limited 태취증권 Taifair Securities Limited 중투증권 Taiping Securities (HK) Co Limited 도요증권 아시아 Toyo Securities Asia Limited 동성증권(중개) Tung Shing Securities (Brokers) Limited 동태증권 Tung Tai Securities Company Limited UBS 증권 홍콩 UBS Securities Hong Kong Limited UOB 카이이언(홍콩) UOB Kay Hian (Hong Kong) Limited 미건증권 Upbest Securities Company Limited 승리증권 Victory Securities Company Limited 권고증권 Wocom Securities Limited 우윤국제증권(홍콩) YGD Securities (HK) Limited 유안타증권(홍콩) Yuanta Securities (Hong Kong) Company Limited 월수증권 Yue Xiu Securities Company Limited
---	---	---

합계: 총 112개 차이나 커넥트 거래소 회원사 (2015년 6월 1일 기준)

본 명단은 웹사이트에 게재되어 있습니다: [여기](#)를 클릭하시기 바랍니다.

연계 거래소 회원사 (Trade-through Exchange Participants) 목록

중아증권 Asia-Pac Securities Limited	개성증권 Halcyon Securities Limited	보기증권 Po Kay Securities & Shares Company Limited
고승증권 Audrey Chow Securities Limited	형달국제금융 Hantec Group International Finance Limited	요준금융 Prominence Financials Limited
BMI 증권 BMI Securities Limited	형달증권 Hantec Securities Co. Limited	서룡금융시장 유한공사 Reorient Financial Markets Limited
Boom.com 유한공사 Boom.com Limited	연합증권 Head & Shoulders Securities Limited	성원증권 Sheng Yuan Securities Limited
억성증권 Brilliant Norton Securities Company Limited	흥위연합증권 Hing Wai Allied Securities Limited	남양증권 South Ocean Securities Limited
동신증권 Business Securities Limited	호풍증권투자 Ho Fung Shares Investment Limited	신보성증권 SPS Securities Limited
재통국제증권 Calton International Securities Co., Limited	중성국제증권 ISTAR International Securities Co. Limited	상회증권 Stockwell Securities Limited
용덕증권 Capitec Securities Limited	재팬아시아증권 Japan Asia Securities Limited	실덕증권 Success Securities Limited
화신증권 China System Securities Limited	집미증권 Jimei Securities Limited	대덕증권(아시아) Tai Tak Securities (Asia) Limited
중국은성증권 China Yinsheng Securities Limited	일성가부증권 JS Cresvale Securities International Limited	타이완 콘코드 캐피탈 증권(홍콩) Taiwan Concord Capital Securities (Hong Kong) Limited
경화산일증권(H.K.) Core Pacific-Yamaichi Securities (H.K.) Limited	가신증권 Kaiser Securities Limited	전신수마증권 유한공사 Telecom Digital Securities Limited
회업증권 Delta Asia Securities Limited	KCG 증권 아시아 KCG Securities Asia Limited	가유증권 Treasure Securities Limited
용부증권 Delta Wealth Securities Limited	고씨형제증권 Ko's Brother Securities Company Limited	이광금융 Trinity Finance Investment Limited
복역증권유한공사 Formax Securities Limited	이성행증권 Lei Shing Hong Securities Limited	회영증권 VC Brokerage Limited
부태중순증권 FP Sino-Rich Securities & Futures Limited	리포증권 Lippo Securities Limited	영봉증권유한공사 Win Fung Securities Limited
복요증권 Geminis Securities Limited	상건증권 M Y Securities Limited	광왕증권 Win Wong Securities Limited
젠팅증권 Genting Securities Limited	만조풍국제증권 Marigold International Securities Limited	영풍증권 Wing Fung Securities Limited
가룡증권 GLS Securities Limited	동영아주증권 Oriental Patron Securities Limited	영룡증권 Wing Lung Securities Limited
금원증권 Golden Fountain Securities Limited	태평기업증권 Pacific Foundation Securities Limited	영태증권 Wintech Securities Limited
대당금융(증권) Grand Investment (Securities) Limited	박대증권 Partners Capital Securities Limited	영통증권 Wintone Securities Limited
GT 캐피탈 GT Capital Limited	PC 증권 PC Securities Limited	화풍증권 Wo Fung Securities Company Limited
국호자본 GuocoCapital Limited	중국평안증권(홍콩) Ping An of China Securities (Hong Kong) Company Limited	익고증권 Yicko Securities Limited

합계: 66개 연계 거래소 회원사 (2015년 5월 22일 기준)

본 명단은 웹사이트에 게재되어 있습니다: [여기를](#) 클릭하시기 바랍니다