

이 뉴스레터는 격주로 발행되며, 상하이-홍콩 증시 연계 제도에 관한 통계자료 및 거래일정, 주요 경제지표 발표 일정 등을 정기적으로 제공해드립니다.

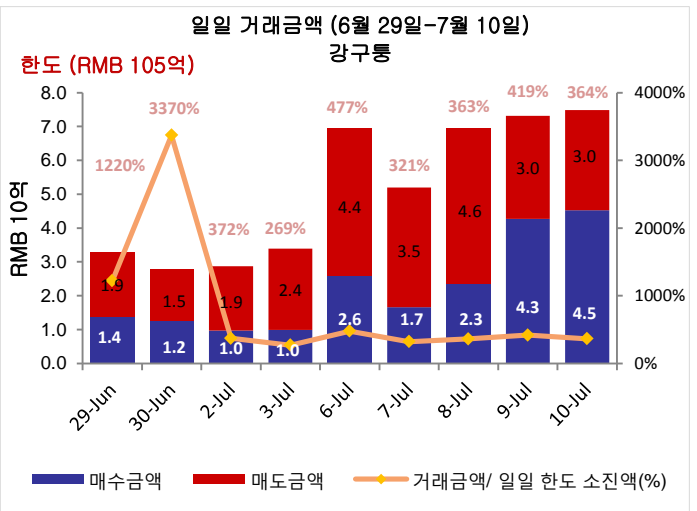
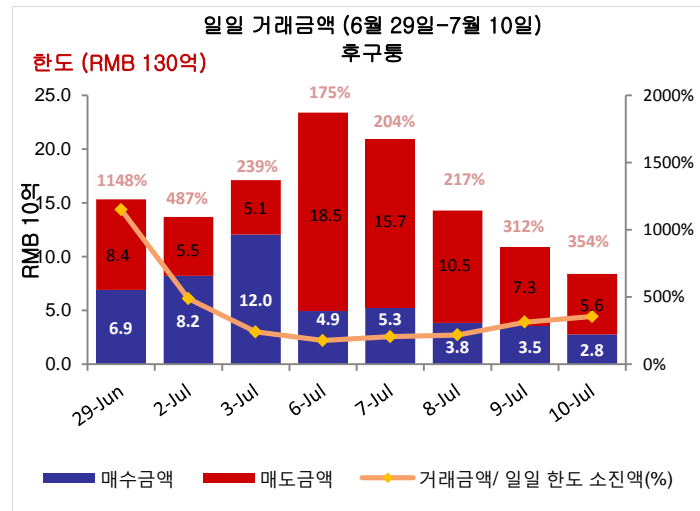
이번 호 소식:

- 시장 개요
- 후구통 및 강구통의 일일 거래금액
- 후구통 및 강구통의 총 한도 사용추이
- 후구통 거래금액 분류
- 거래금액 기준 상위 10대 후구통 및 강구통 종목
- A+H주시가총액 기준 상위 10대 A+H주 동시상장 종목
- 발행주식 대비 비중(%) 기준 상위 10대 종목
- 시장가치 기준 상위 10대 상하이-홍콩 증시 연계 종목
- 일 평균 회전거래량 및 회전율 추이
- 2015년 7월 및 8월 거래일정
- 2015년 7월 및 8월 주요 경제 뉴스 및 지표
- 별첨 - 차이나 커넥트 거래소 회원사(China Connect EP) 및 연계 거래소 회원사(Trade-through EP) 목록

시장 개요:

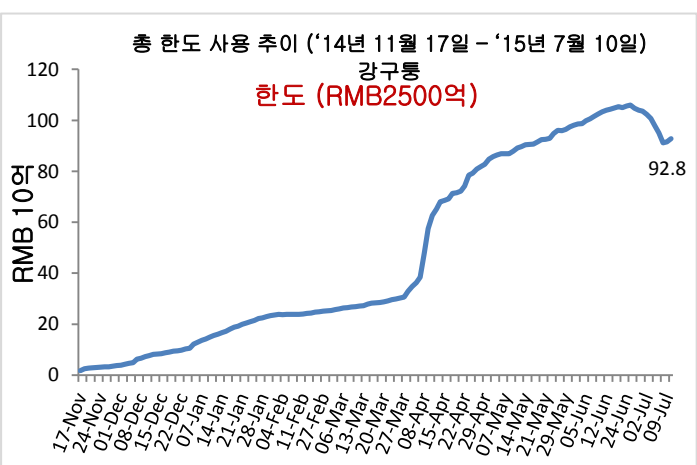
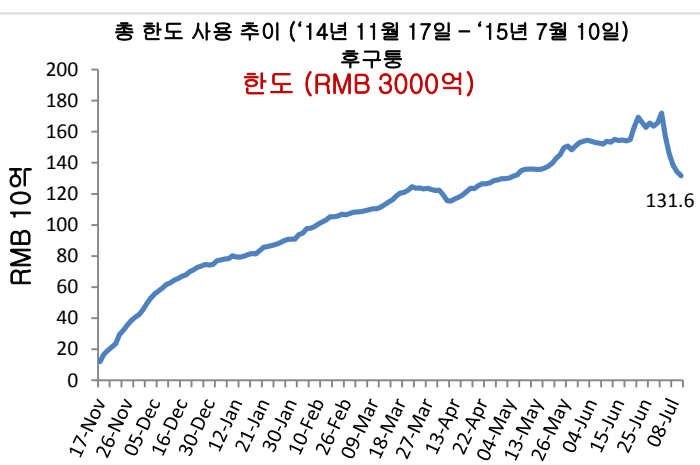
- 6월 29일부터 7월 10일까지 후구통(Northbound)과 강구통(Southbound)의 일 평균 거래금액은 각각 RMB 154억 9,000만과 HK\$64억 600만이었습니다.
- 2015년 7월 10일 기준, 후구통과 강구통의 순매수 누적금액은 각각 RMB 1,316억과 RMB928억이었습니다.

일일 거래금액



출처: 홍콩거래소, 2015년 7월 10일 기준

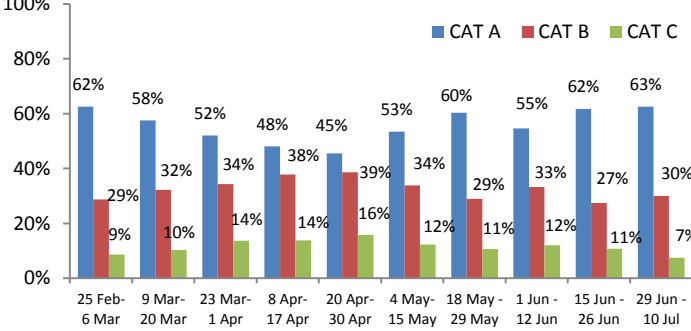
총 한도 사용 추이



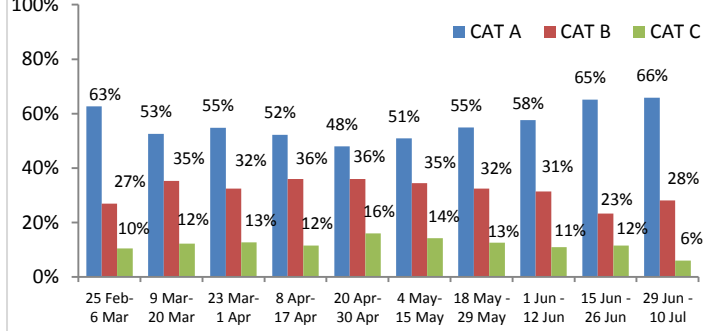
출처: 홍콩거래소, 2015년 7월 10일 기준

후구통 거래금액 분류

EP(거래소 회원사) 시장점유율 별 매수금액 분류 ('15년 2월 25일 - '15년 7월 10일)



EP(거래소 회원사) 시장점유율 별 매도금액 분류 ('15년 2월 25일 - '15년 7월 10일)



참고: CAT A EP (포지션 1-14), CAT B EP (포지션 15- 65), CAT C EP (포지션 >65). 기타 자세한 사항은 [여기](#)를 클릭하시기 바랍니다
 출처: 홍콩거래소, '15년 7월 10일 기준, 6월 29일-7월 10일에 해당하는 거래금액

거래금액 기준 상위 10대 후구통/강구통 종목

총 거래금액 기준 상위 10대 A주 (후구통)

종목명 / 종목코드	평균 거래 규모 (US\$)	매수금액 (US\$ 100만)	매도금액 (US\$ 100만)	총 거래금액 (US\$ 100만)	총 거래금액 비중 (%)	시가총액 (US\$ 10억)	*주가 수익률	배당수익 (%)
1. 평안보험 Ping An Insurance (SH. 601318)	26,155	541	1,706	2,247	11.26	72	14x	0.85
2. 초상은행 China Merchants Bank (SH. 600036)	12,818	212	806	1,017	5.10	63	9x	3.53
3. 귀주모태주 Kweichow Moutai (SH. 600519)	20,924	204	714	919	4.60	49	19x	1.50
4. 중국중차 CRRC Corporation (SH. 601766)	6,128	470	380	851	4.26	72	50x	0.46
5. 공상은행 ICBC (SH. 601398)	9,475	176	480	656	3.29	241	7x	4.61
6. 흥업은행 Industrial Bank (SH. 601166)	11,297	195	345	540	2.71	54	7x	3.22
7. 상해자동차 SAIC Motor (SH. 600104)	8,439	161	335	496	2.49	46	10x	4.60
8. 중신증권 CITIC Securities (SH. 600030)	10,666	200	282	481	2.41	44	22x	0.54
9. 중국은행 Bank of China (SH. 601988)	7,950	135	310	445	2.23	188	9x	3.44
10. 내몽고이리실업 Inner Mongolia Yili (SH. 600887)	6,682	132	301	433	2.17	20	28x	2.01

총 거래금액 기준 상위 10대 홍콩주 (강구통)

종목명 / 종목코드	평균 거래 규모 (US\$)	매수금액 (US\$ 100만)	매도금액 (US\$ 100만)	총 거래금액 (US\$ 100만)	총 거래금액 비중 (%)	시가총액 (US\$ 10억)	*주가 수익률	배당수익 (%)
1. 해통증권 Haitong Securities (HK. 6837)	14,670	188	83	270	3.99	7	15x	2.09
2. 중국중차 CRRC Corporation (HK. 1766)	10,611	87	136	223	3.30	6	22x	N/A
3. 중신증권 CITIC Securities (HK. 6030)	25,993	103	76	179	2.65	7	18x	1.50
4. 알리바바 픽처스 Alibaba Pictures (HK. 1060)	10,061	89	82	171	2.53	8	N/A	N/A
5. 중국은행 Bank of China (HK. 3988)	26,051	46	113	159	2.35	48	6x	5.33
6. 국미홀딩스 GOME (HK. 493)	7,869	73	81	154	2.27	3	15x	2.75
7. 중싱국제 SIMC (HK. 981)	12,116	49	97	146	2.15	4	22x	N/A
8. 홍콩거래소 HKEx (HK. 388)	35,590	28	114	143	2.11	37	54x	1.66
9. 휘산유업 China Huishan Dairy (HK. 6863)	10,972	83	47	130	1.92	4	26x	0.95
10. 항대부동산 Evergrande Real Estate (HK. 3333)	8,937	67	61	129	1.90	9	4x	12.17

출처: 상하이 증권거래소 및 홍콩거래소, '15년 7월 10일 기준, 6월 29일-7월 10일에 해당하는 거래금액. *과거 주가수익률(Historical P/E Ratio)

A+H 시가총액 기준 상위 10대 A+H 동시상장 종목

A+H 시가총액 기준 상위 10대 A+H 동시상장 종목

종목명 (A+H주)	A+H 시가총액 (US\$ 10억)	후구통 거래금액		강구통 거래금액		A주 시가총액 (US\$ 10억)	SSE 시가총액 순위	A주 대비 H주 프리미엄/ 할인
		매수 (US\$ 100만)	매도 (US\$ 100만)	매수 (US\$ 100만)	매도 (US\$ 100만)			
1. 페트로차이나 PetroChina	363	99.94	179.49	15.05	27.82	341	1	-50.56%
2. 공상은행 ICBC	304	176.28	480.00	87.67	39.00	241	2	-18.17%
3. 중국은행 Bank of China	236	134.58	310.49	46.37	112.75	188	3	-35.55%
4. 중국건설은행 China Construction Bank	213	60.86	89.39	16.36	36.64	11	74	-26.65%
5. 농업은행 Agricultural Bank of China	201	96.41	131.12	67.29	54.50	187	4	-24.58%
6. 중국인수보험 China Life Insurance	151	108.83	149.41	7.14	53.86	121	5	-30.18%
7. 시노펙 China Petroleum & Chemical Crop	134	114.05	171.53	18.21	27.47	113	6	-32.22%
8. 중국평안보험 Ping An Insurance	118	540.96	1,705.83	53.98	52.24	72	8	-6.59%
9. 교통은행 Bank of Communications	87	127.75	185.18	12.90	21.88	54	12	-30.93%
10. 중국중차 CRRC Corporation	78	470.23	380.43	87.46	135.97	72	7	-55.71%

출처: 상하이 증권거래소 및 홍콩거래소, '15년 7월 10일 기준, 6월 29일-7월 10일에 해당하는 거래금액.

발행주식 대비 비중(%) 기준 상위 10대 종목

상위 10대 상하이 증권거래소 종목(후구통)

종목코드	기업명	**발행/유통주 대비 비중(%)	총 매수/매도 금액 대비 비중 (%)	시가총액 (US\$ 10억)	*주가 수익률	배당수익 (%)	A주 대비 H주 프리미엄/할인
1 603288	해천미업 Foshan Haitian Flavouring and Food	21.98	0.32	15.6	46x	1.32	N/A
2 600009	상해국제공항 Shanghai International Airport	19.32	1.89	9.0	25x	1.03	N/A
3 600066	정주유통버스 Zhengzhou Yutong Bus	11.00	0.80	7.6	16x	3.12	N/A
4 600690	청도하이얼 Qingdao Haier	6.29	1.16	14.6	17x	1.55	N/A
5 600660	복요유리 FuYao Glass Industry Group	5.59	0.48	4.8	13x	5.02	-2.28%
6 600887	내몽고이리산업 Inner Mongolia Yili Industrial	5.20	2.17	19.7	28x	2.01	N/A
7 600584	강소장전테크놀로지 Jiangsu Changjiang Electronics Tech.	5.12	0.21	2.9	79x	0.05	N/A
8 600519	귀주모태주 Kweichow Moutai	4.65	4.60	48.9	19x	1.50	N/A
9 600315	상해가화연합 Shanghai Jahwa United	4.63	0.49	4.4	48x	0.19	N/A
10 600276	황서제약 Jiangsu Hengrui Medicine	4.25	0.73	14.3	52x	0.17	N/A

상위 10대 홍콩거래소 종목(강구통)

종목코드	기업명	**발행/유통주 대비 비중(%)	총 매수/매도 금액 대비 비중 (%)	시가총액 (US\$ 10억)	*주가 수익률	배당수익 (%)	A주 대비 H주 프리미엄/할인
1 564	정주채탄장비 Zhengzhou Coal Mining Machinery	16.75	0.15	0.1	27x	1.12	-54.28%
2 1072	동방전기 Dongfang Electric Corporation	15.86	0.46	0.5	15x	0.95	-36.28%
3 553	남경판다전자 Nanjing Panda Electronics	15.84	0.17	0.2	30x	1.34	-62.30%
4 1108	복요유리 Luoyang Glass Co	15.80	0.26	0.1	105x	0.00	-73.97%
5 2880	대련항 Dalian Port (PDA)	14.83	0.30	0.4	19x	1.78	-61.96%
6 874	백운산 Guangzhou Baiyunshan Pharm.	14.16	0.47	0.7	22x	1.41	-35.61%
7 187	북경경성기전고빈 BJ Jingcheng Machinery Electric	14.14	0.01	0.1	86x	0.00	-67.46%
8 38	제일트랙터 First Tractor	11.20	0.19	0.3	24x	1.29	-57.71%
9 1171	연주석탄채굴 Yanzhou Coal Mining	10.73	0.85	1.3	26x	0.49	-65.32%
10 1065	천진창업환경보호 Tianjin Capital Environ. Protection	10.57	0.23	0.2	18x	1.77	-58.35%

**차이나 커넥트 종목의 경우, 이 수치(%)는 상하이 증권거래소에서 발행된 유통가능한 A주의 총주식수 (B주, H주 및 기타 비유통주 제외) 대비 상하이-홍콩 증시 연계 제도에 의거한 중앙청산결제시스템(CCAS) 주식의 비중을 의미합니다. 그 외 종목의 경우, 이 수치(%)는 홍콩증권거래소("SEHK")에 상장된 총 주식 수 대비 CCAS 주식수의 비중을 의미합니다.

출처: 상하이 증권거래소 및 홍콩거래소, '15년 7월 10일 기준, 6월 29일-7월 10일에 해당하는 거래금액. *과거 주가수익률(Historical P/E Ratio)

시장가치 기준 상위 10대 상하이-홍콩 증시 연계 종목

후구통(NB) 상위 10대 상하이-홍콩 증시 연계 종목

	종목코드	기업명	시장가치 (US\$ 100만)	*총 시장가치 대비 비중(%)	후구통 주식보유량 (100만)	**발행/유통주 대비 비중(%)	A주 대비 H주 프리미엄/ 할인
1	600519	귀주모태주 Kweichow Moutai	2,250	10.31	53	4.65	N/A
2	601318	평안보험 Ping An Insurance	1,560	7.15	119	2.20	-6.59%
3	600887	내몽고이리실업 Inner Mongolia Yili Industrial	993	4.55	313	5.20	N/A
4	600009	상해국제공항 Shanghai International Airport	979	4.49	211	19.32	N/A
5	600690	청도하이얼 Qingdao Haier	814	3.73	172	6.29	N/A
6	600036	초상은행 China Merchants Bank	813	3.72	268	1.30	-9.74%
7	601006	대진철도 Daqin Railway	798	3.66	413	2.78	N/A
8	600900	장강전력 China Yangtze Power	703	3.22	307	3.15	N/A
9	600066	정주우통버스 Zhengzhou Yutong Bus	700	3.21	205	11.00	N/A
10	600276	항서제약 Jiangsu Hengrui Medicine	598	2.74	83	4.25	N/A

강구통(SB) 상위 10대 상하이-홍콩 증시 연계 종목

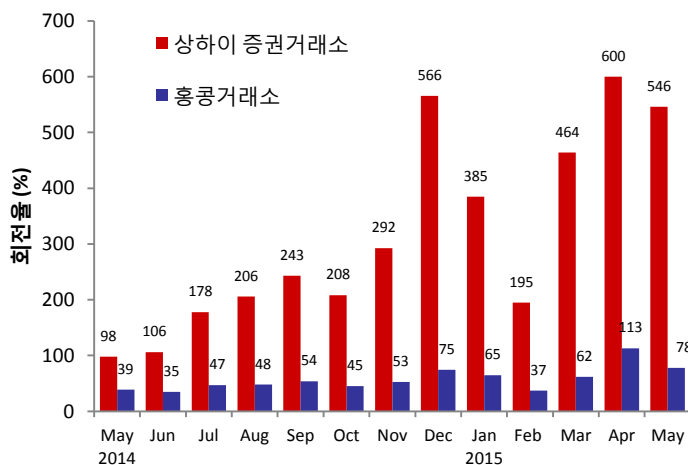
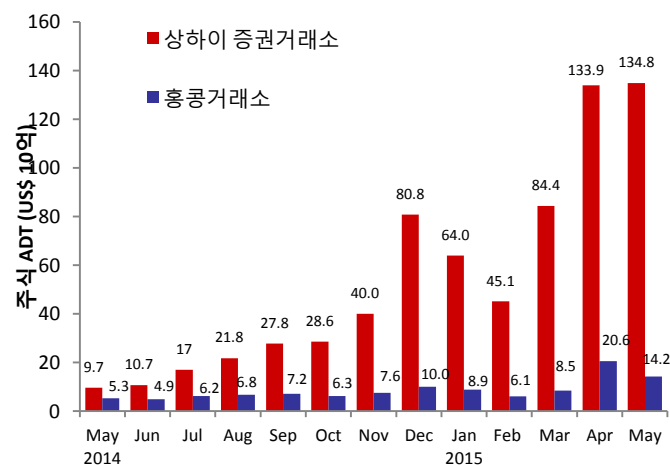
	종목코드	기업명	시장가치 (US\$ 100만)	*총 시장가치 대비 비중(%)	강구통 주식보유량 (100만)	**발행/유통주 대비 비중(%)	A주 대비 H주 프리미엄/ 할인
1	1766	중국중차 CRRC Corporation	394	3.26	284	6.49	-55.71%
2	566	한능박막발전 Hanergy Thin Film Power Group	332	2.75	659	1.58	N/A
3	388	홍콩거래소 HKEx	321	2.66	10	0.87	N/A
4	656	복성국제 Fosun International	245	2.02	112	1.44	N/A
5	1988	민생은행 China Minsheng Banking	244	2.01	207	2.99	-29.83%
6	700	텐센트 홀딩스 Tencent Holdings	225	1.86	12	0.12	N/A
7	1816	중광핵전력 CGN Power	212	1.76	441	3.95	N/A
8	1060	알리바바 픽처스 Alibaba Pictures Group	202	1.67	638	2.53	N/A
9	3988	중국은행 Bank of China	191	1.58	332	0.40	-35.55%
10	493	국미전기홀딩스 GOME Electrical Appliances	190	1.57	1,038	6.12	N/A

출처: 상하이 증권거래소 및 홍콩거래소, 2015년 7월 10일 기준

*총 시장가치는 상하이-홍콩 증시 연계 프로그램 하의 모든 후구통/강구통 종목들의 시가평가 가치(Mark to Market, 2015년 7월 10일 기준)를 의미합니다.

**차이나 커넥트 종목의 경우, 이 수치(%)는 상하이 증권거래소에서 발행된 유통가능한 A주의 총주식수 (B주, H주 및 기타 비유통주 제외) 대비 상하이-홍콩 증시 연계 제도에 의거한 중앙청산결제시스템(CCAS) 주식의 비중을 의미합니다. 그 외 종목의 경우, 이 수치(%)는 홍콩증권거래소("SEHK")에 상장된 총 주식 수 대비 CCAS 주식수의 비중을 의미합니다.

일 평균 회전거래량(ADT) 및 회전을 추이



출처: 세계거래소연맹(WFE) 및 홍콩거래소, 2015년 5월 31일 기준. 홍콩거래소의 ADT 및 회전을 수치는 ETF 상품을 포함하나 워런트(warrants)는 제외합니다

2015년 7월 및 8월 거래일정

July 2015							August 2015						
Mon	Tue	Wed	Thu	Fri	Sat	Sun	Mon	Tue	Wed	Thu	Fri	Sat	Sun
		★ 1	■ 2	■ 3	4	5						1	2
■ 6	■ 7	■ 8	■ 9	■ 10	11	12	■ 3	■ 4	■ 5	■ 6	■ 7	8	9
■ 13	■ 14	■ 15	■ 16	■ 17	18	19	■ 10	■ 11	■ 12	■ 13	■ 14	15	16
■ 20	■ 21	■ 22	■ 23	■ 24	25	26	■ 17	■ 18	■ 19	■ 20	■ 21	22	23
■ 27	■ 28	■ 29	■ 30	■ 31			■ 24	■ 25	■ 26	■ 27	■ 28	29	30
							■ 31						

★ Hong Kong Public Holiday (Market Close for Northbound & Southbound Trading)
 ■ Two-way (Northbound & Southbound) Trading

출처: 상하이 증권거래소 관련 페이지는 [여기](#)를 클릭하고 (중국어 버전만 제공함), 홍콩거래소는 [여기](#)를 참고하시기 바랍니다.

2015년 7월 및 8월 주요 경제 뉴스 및 지표

July & August 2015			
• 21/7/2015	• HK: 종합소비자물가지수 YoY	• 1/8/2015	• CN: 제조업 구매관리자지수(PMI)
• 27/7/2015	• CN: 산업이익(Industrial Profits) YoY • HK: 수출 YoY • HK: 수입 YoY • HK: 무역수지	• 7/8/2015	• HK: 외환보유고
• 31/7/2015	• HK: 통화량 M1, M2, M3 HKD YoY • HK: 재정수지 HKD	• 8/8/2015	• CN: 무역수지 • CN: 수출 YoY • CN: 수입 YoY

비고: CN - 중국, HK - 홍콩

상하이-홍콩 증시 연계 제도에 대한 기타 자세한 정보는 이 곳을 통해 확인하실 수 있습니다.

웹사이트 : www.hkex.com.hk/chinaconnect
 이메일 : info@hkex.com.hk
 뉴스레터 : [이전 호](#)
 보도자료 : [2015년 4월 8일](#)

법적고지

본 뉴스레터는 정보제공만을 위한 것이며 법률적인 자문이나 세금과 관련한 자문에 해당하지 않습니다. 투자자들은 상하이-홍콩 증시 연계 제도의 거래 대상 주식을 거래함에 있어서 주의를 기울여야 합니다. 홍콩거래소(Hong Kong Exchanges and Clearing Limited)와 홍콩거래소의 자회사는 본 뉴스레터의 사용 또는 의존에 기인해 발생하는 그 어떠한 손실이나 피해에도 책임을 지지 않습니다.

차이나 커넥트거래소 회원사 (China Connect Exchange Participants) 목록

뉴욕국제증권 ABCI Securities Company Limited 아사특랑자본관리 Astrum Capital Management Limited 발리(Bali)증권 Bali Brightness Co. Limited 바클레이즈 캐피탈 아시아 Barclays Capital Asia Limited BNP 파riba 증권(아시아) BNP Paribas Securities (Asia) Limited 중은국제증권 BOCI Securities Limited 교은국제증권 BOCOM International Securities Limited 요재증권(H.K.) Bright Smart Securities International(H.K.) Limited 건은(CCB)국제증권 CCB International Securities Limited 사부증권 Celestial Securities Limited 장강증권(HK) Changjiang Securities Brokerage (HK) Limited 치부증권 Chief Securities Limited 중국광대증권(HK) China Everbright Securities (HK) Limited 중국은하국제증권(홍콩) China Galaxy International Securities (Hong Kong) Co., Limited 중국공사(CICC)홍콩증권 China International Capital Corporation Hong Kong Securities Limited 중투증권 China Investment Securities International Brokerage Limited 초상증권(HK) China Merchants Securities (HK) Co., Limited 중신건투증권 China Securities (International) Brokerage Company Limited 황흥증권 Chong Hing Securities Limited 황풍증권 Christfund Securities Limited CIMB증권 CIMB Securities Limited 신달국제증권 Cinda International Securities Limited 중신증권(HK) CITIC Securities Brokerage (HK) Limited 씨티그룹 글로벌 마켓 아시아 Citigroup Global Markets Asia Limited CLSA 유한공사 CLSA Limited 초은국제증권 CMB International Securities Limited 중국복방증권 CNI Securities Group Limited 크레디트스위스증권(홍콩) Credit Suisse Securities (Hong Kong) Limited 군익증권(HK) CSC Securities (HK) Limited 대우증권(홍콩) Daewoo Securities (Hong Kong) Limited 대신증권 Dah Sing Securities Limited DBS 버커스증권(HK) DBS Vickers (Hong Kong) Limited 도이치증권 아시아 Deutsche Securities Asia Limited 동아증권 East Asia Securities Company Limited 영황증권 Emperor Securities Limited 안산국제증권(홍콩) Essence International Securities (Hong Kong) Limited 장훙증권 Ever-Long Securities Company Limited 제일상해증권 First Shanghai Securities Limited	제일금화증권 First Worldsec Securities Limited 푸분증권(홍콩) Fubon Securities (Hong Kong) Limited 풀브라이트증권 Fulbright Securities Limited 광발증권(홍콩) GF Securities (Hong Kong) Brokerage Limited 골드만삭스증권(아시아) Goldman Sachs (Asia) Securities Limited 광해증권 Guangdong Securities Limited 국도증권(홍콩) Guodu Securities (Hong Kong) Limited 국신증권(HK) Guosen Securities (HK) Brokerage Company, Limited 국태군안증권(홍콩) Guotai Junan Securities (Hong Kong) Limited 국원증권(홍콩) Guoyuan Securities Brokerage (Hong Kong) Limited 해통국제증권 Haitong International Securities Company Limited 항생증권 Hang Seng Securities Limited 향리증권(HK) Hani Securities (HK) Limited 홍콩국제증권 Hong Kong International Securities Limited HSBC 증권(홍콩) HSBC Broking Securities (Hong Kong) Limited HSBC 증권(아시아) HSBC Securities Brokers (Asia) Limited 화태금융지주(홍콩) Huatai Financial Holdings (Hong Kong) Limited 일통증권 I-Access Investors Limited 공은국제증권 ICBC International Securities Limited 흥중증권(홍콩) Industrial Securities (HK) Brokerage Limited 인스티넷 퍼시픽 Instinet Pacific Limited 인터랙티브 브로커스 홍콩 Interactive Brokers Hong Kong Limited J.P. 모건증권(홍콩) J.P. Morgan Broking (Hong Kong) Limited 부서금융 Jefferies Hong Kong Limited JTI증권 JTI Securities Limited KGI증권(홍콩) KGI Securities (Hong Kong) Limited 김영증권(홍콩) Kim Eng Securities (Hong Kong) Limited 킹스턴증권 Kingston Securities Limited 군태증권(금은) Kuentai Securities (Kam Ngan) Company Limited 육복증권(홍콩) Luk Fook Securities (HK) Limited 맥쿼리 캐피탈 증권 Macquarie Capital Securities Limited 만리풍증권 Malahon Securities Limited 원부증권(홍콩) Masterlink Securities(HK) Corporation Limited 조풍증권(홍콩) Mega Securities (Hong Kong) Company Limited 메릴린치 극동 Merrill Lynch Far East Limited 미래에셋자산관리(홍콩) Mirae Asset Wealth Management (HK) Limited 모건스탠리 홍콩 Morgan Stanley Hong Kong Securities Limited	남화증권(홍콩) Nanhua Securities (Hong Kong) Company Limited 중원증권 National Resources Securities Limited 군영증권 Noble Securities Company Limited OCBC원황증권 OCBC Wing Hang Shares Brokerage Co. Limited 옵티버 트레이딩 홍콩 Optiver Trading Hong Kong Limited 동방증권(홍콩) Orient Securities (Hong Kong) Limited 필립증권(홍콩) Phillip Securities (Hong Kong) Limited 보생기화 Po Sang Futures Limited 통일증권(홍콩) President Securities (Hong Kong) Limited 푸르덴셜증권 Prudential Brokerage Limited 제로국제증권 Qilu International Securities Limited 화부기락증권 Quam Securities Company Limited 회신리재 Realink Financial Trade Limited 서동자본시장 Reorient Capital Markets Limited RHB OSK증권 홍콩 RHB OSK Securities Hong Kong Limited 법국홍업증권(HK) SG Securities (HK) Limited 상은증권 Shacom Securities Limited 신만광원증권 Shenwan Hongyuan Securities (H.K.) Limited 화성증권 Sino Grade Securities Limited 시노팩증권(아시아) SinoPac Securities (Asia) Limited 남화증권 South China Securities Limited 사우스웨스트증권(홍콩) Southwest Securities (HK) Brokerage Limited 신흥기투자 Sun Hung Kai Investment Services Limited 서스키하나 홍콩 Susquehanna Hong Kong Limited 대취증권 Taifair Securities Limited 중투증권 Taiping Securities (HK) Co Limited 도요증권 아시아 Toyo Securities Asia Limited 동성증권(중개) Tung Shing Securities (Brokers) Limited 동태증권 Tung Tai Securities Company Limited UBS 증권 홍콩 UBS Securities Hong Kong Limited UOB 카이이언(홍콩) UOB Kay Hian (Hong Kong) Limited 미건증권 Upbest Securities Company Limited 승리증권 Victory Securities Company Limited 권고증권 Wocom Securities Limited 우윤국제증권(홍콩) YGD Securities (HK) Limited 유안티증권(홍콩) Yuanta Securities (Hong Kong) Company Limited 월수증권 Yue Xiu Securities Company Limited
--	---	---

합계: 총 112개 차이나 커넥트 거래소 회원사 (2015년 7월 8일 기준)

본 명단은 웹사이트에 게재되어 있습니다: [여기](#)를 클릭하시기 바랍니다.

연계 거래소 회원사 (Trade-through Exchange Participants) 목록

중아증권 Asia-Pac Securities Limited	형달국제금융 Hantec Group International Finance Limited	요준금융 Prominence Financials Limited
고승증권 Audrey Chow Securities Limited	형달증권 Hantec Securities Co. Limited	서동금융시장 유한공사 Reorient Financial Markets Limited
BMI 증권 BMI Securities Limited	연합증권 Head & Shoulders Securities Limited	부명증권 유한공사 Riche Bright Securities Limited
Boom.com 유한공사 Boom.com Limited	흥위연합증권 Hing Wai Allied Securities Limited	성원증권 Sheng Yuan Securities Limited
역성증권 Brilliant Norton Securities Company Limited	호풍증권투자 Ho Fung Shares Investment Limited	남양증권 South Ocean Securities Limited
동신증권 Business Securities Limited	증성국제증권 iSTAR International Securities Co. Limited	신보성증권 SPS Securities Limited
재통국제증권 Caltong International Securities Co., Limited	재팬아시아증권 Japan Asia Securities Limited	상희증권 Stockwell Securities Limited
용덕증권 Capitec Securities Limited	집미증권 Jimei Securities Limited	실덕증권 Success Securities Limited
화신증권 China System Securities Limited	일성가부증권 JS Cresvale Securities International Limited	대덕증권(아시아) Tai Tak Securities (Asia) Limited
중국은성증권 China Yinsheng Securities Limited	군양증권 Jun Yang Securities Company Limited	타이완 콩코드 캐피탈 증권(홍콩) Taiwan Concord Capital Securities (Hong Kong) Limited
경화산일증권(H.K.) Core Pacific-Yamaichi Securities (H.K.) Limited	가신증권 Kaiser Securities Limited	전신수마증권 유한공사 Telecom Digital Securities Limited
회업증권 Delta Asia Securities Limited	KCG 증권 아시아 KCG Securities Asia Limited	가유증권 Treasure Securities Limited
용부증권 Delta Wealth Securities Limited	고씨형제증권 Ko's Brother Securities Company Limited	이광금융 Trinity Finance Investment Limited
복역증권유한공사 Formax Securities Limited	이성행증권 Lei Shing Hong Securities Limited	회영증권 VC Brokerage Limited
부태중순증권 FP Sino-Rich Securities & Futures Limited	리포증권 Lippo Securities Limited	영봉증권유한공사 Win Fung Securities Limited
복요증권 Geminis Securities Limited	만조풍국제증권 Marigold International Securities Limited	광왕증권 Win Wong Securities Limited
젠팅증권 Genting Securities Limited	동영아주증권 Oriental Patron Securities Limited	영풍증권 Wing Fung Securities Limited
가룡증권 GLS Securities Limited	태평기업증권 Pacific Foundation Securities Limited	영룡증권 Wing Lung Securities Limited
금원증권 Golden Fountain Securities Limited	박대증권 Partners Capital Securities Limited	영태증권 Wintech Securities Limited
대당금융(증권) Grand Investment (Securities) Limited	PC 증권 PC Securities Limited	영통증권 Wintone Securities Limited
GT 캐피탈 GT Capital Limited	중국평안증권(홍콩) Ping An of China Securities (Hong Kong) Company Limited	화풍증권 Wo Fung Securities Company Limited
국호자본 GuocoCapital Limited	보기증권 Po Kay Securities & Shares Company Limited	익고증권 Yicko Securities Limited
개성증권 Halcyon Securities Limited	합계: 67개 연계 거래소 회원사 (2015년 7월 17일 기준)	

본 명단은 웹사이트에 게재되어 있습니다: [여기](#)를 클릭하시기 바랍니다