

이 뉴스레터는 격주로 발행되며, 상하이-홍콩 증시 연계 제도에 관한 통계자료 및 거래일정, 주요 경제지표 발표 일정 등을 정기적으로 제공해드립니다

이번 호 소식:

- 시장 개요
- 더블린 UCITS 펀드의 상하이-홍콩 증시연계제도를 통한 중국 증시 투자에 대한 아일랜드 중앙은행의 허용 **New**
- 특별 분리 계정("SPSA")에 대한 FAQ 업데이트 **New**
- 후구통 거래 수수료의 변경 **New**
- 중국 증권감독위원회("CSRC")의 A주 시장에 대한 최근 발표 **New**
- 후구통 및 강구통의 일일 거래금액
- 후구통 및 강구통의 총 한도 사용추이
- A+H주시가총액 기준 상위 10대 A+H주 동시상장 종목
- 후구통 거래금액 분류
- 거래금액 기준 상위 10대 후구통 및 강구통 종목
- 발행주식 대비 비중(%) 기준 상위 10대 종목
- 시장가치 기준 상위 10대 상하이-홍콩 증시 연계 종목
- 일 평균 회전거래량 및 회전을 추이
- 2015년 8월 및 9월 거래일정
- 2015년 8월 주요 경제 뉴스 및 지표
- 별첨 - 차이나 커넥트 거래소 회원사(China Connect EP) 및 연계 거래소 회원사(Trade-through EP) 목록

시장 개요:

- 7월 13일부터 7월 24일까지 후구통(Northbound)과 강구통(Southbound)의 일 평균 거래금액은 각각 RMB 57억 6,800만과 HK\$29억 8,700만이었습니
- 2015년 7월 24일 기준, 후구통과 강구통의 순매수 누적금액은 각각 RMB 1,252억과 RMB918억이었습니

더블린 UCITS 펀드의 상하이-홍콩 증시연계제도를 통한 중국 증시 투자에 대한 아일랜드 중앙은행의 허용

- 아일랜드 펀드의 증시연계제도 수용에 대한 자세한 내용을 읽으려면 이 [링크](#)를 클릭하시기 바랍니다.
- 2015년 7월 15일, 아일랜드의 중앙은행은 유럽 내 공모펀드 투자기준("Undertakings For The Collective Investment Of Transferable Securities") Q&A의 6차 편집본을 발행했습니다. (상하이-홍콩 증시연계제도를 통해 주식 매수를 하고자하는 아일랜드의 UCITS). 자세한 내용은 이 [링크](#) 를 클릭하시기 바랍니다.
- 2015년 7월 15일, 아일랜드 중앙은행은 AIFMD Q&A의 제 14차 편집본을 발행했습니다. (상하이-증시 연계제도를 통해 주식매수를 하고자 하는 아일랜드의 인가투자펀드 AIF). 자세한 내용은 이 [링크](#) 를 클릭하시기 바랍니다.
- 2014년 12월 2일 증시연계프로그램 참여에 대한 룩셈부르크 UCITS 승인에 대한 자세한 내용은 이 [링크](#) 를 클릭하시기 바랍니다.

특별 분리 계정 ("SPSA")에 대해 자주 묻는 질문 FAQ

상하이-홍콩 증시연계제도 하에서의 특별 분리 계정("SPSA")에 대한 2015년 4월 16일자 거래소 설명서 (Ref: [CT/027/15](#)) 를 참조하시기 바랍니다.

거래소 회원사("EP")들이 SPSA를 사용한 정산방법에 대해 더욱 잘 이해할 수 있도록 시장 참여자들과 투자자들을 위한 정보 책자를 업데이트 했으며, SPSA 관련 자주 묻는 질문 및 기타 최신 정보를 홍콩거래소 웹사이트의 [상하이-홍콩 증시연계제도 코너](#) 에 게재해 놓았습니다.

해당 설명서를 읽으려면 이 [링크](#)를 클릭하시기 바랍니다.

후구통 거래 수수료의 변경

2015년 7월 1일, 상하이 증권거래소 (“SSE”)와 중국 예약결제원 (“ChinaClear”)은 2015년 8월 1일자로 효력이 발생하는 A주의 거래와 청산 수수료 변경을 발표했습니다. 자세한 내용은 이 [링크](#) 를 클릭하시기 바랍니다.

항목	기존 수수료	변경된 수수료
취급 수수료 (經手費)	매매 양측 거래대금의 0.00696%	매매 양측 거래대금의 0.00487%
증권관리비 (證管費)	매매 양측 거래대금의 0.002%	변경없음
이전료 (過戶費)	매매 양측의 거래주식 액면가의 0.06%	ChinaClear의 상하이-홍콩 증시연계제도 규정에 의거한 매매 양측의 미불 거래대금의 0.002% ; 그리고 HKSCC의 증시연계제도 후구통 청산 서비스 제공을 위한 CCASS의 일반규정(General Rules)에 의거한 매매 양측의 미불 거래대금의 0.002% (HKSCC는 CCASS의 일반 규정에 의거한 거래비용 납부의무를 규정 변경 효력 발생일로부터 6개월간 면제할 예정임을 알려드립니다.)
인지세 (交易印花稅)	매도측 거래대금의 0.1%	변경없음

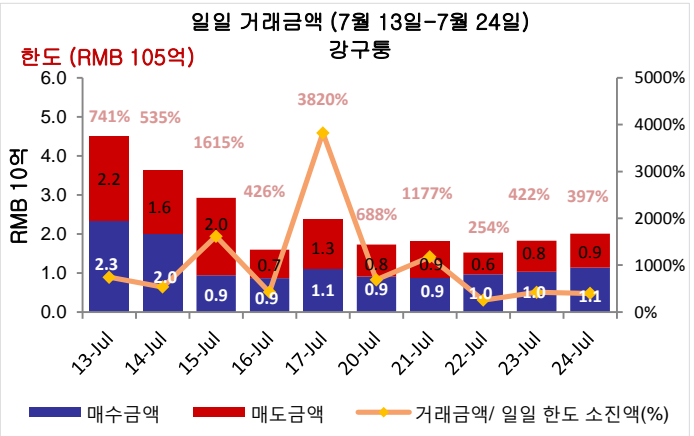
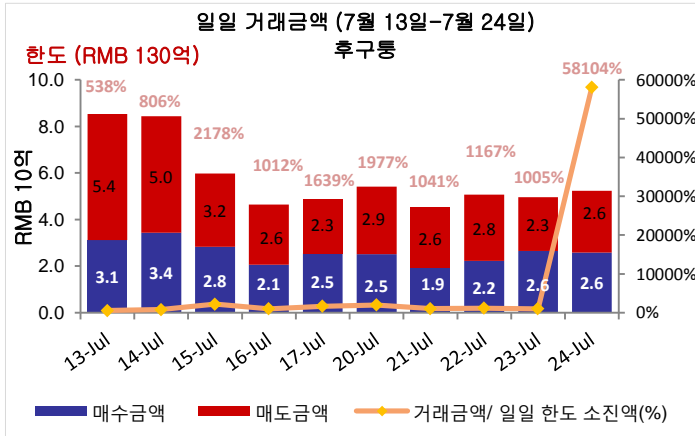
설명서를 읽으려면 이 [링크](#)(SEHK 설명서) / [링크](#) (HKSCC 설명서)를 클릭하시기 바랍니다

중국 증권감독위원회(“CSRC”)의 A주 시장에 대한 최근 발표

증권감독위원회(CSRC) 발표에 대한 자세한 내용은 아래 링크를 클릭하시기 바랍니다:

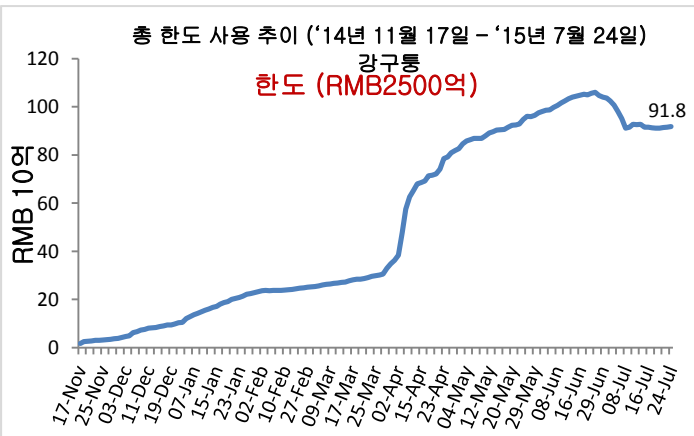
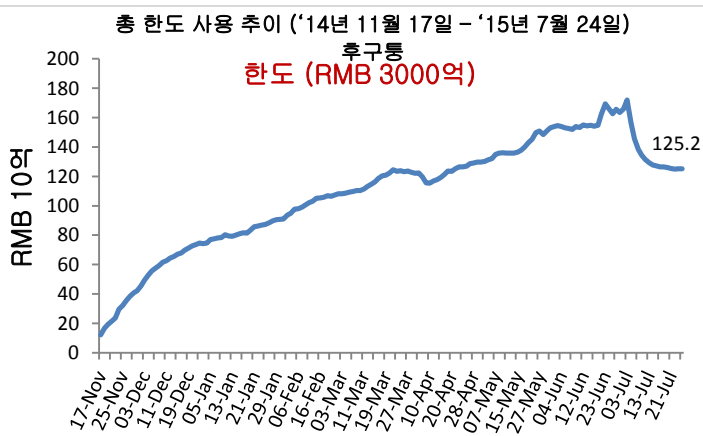
CSRC 뉴스 [링크](#) / CSRC 발표문 [링크](#) / CSRC 규제문서 [링크](#)

일일 거래금액



출처: 홍콩거래소, 2015년 7월 24일 기준

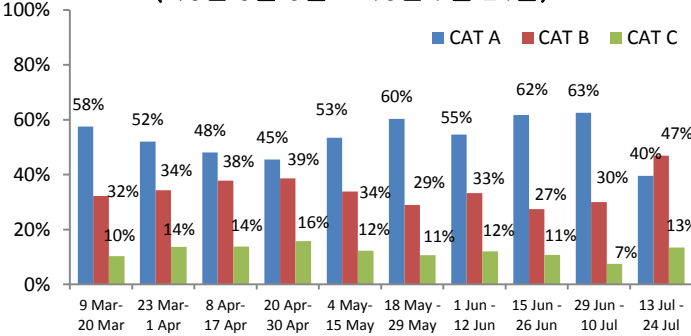
총 한도 사용 추이



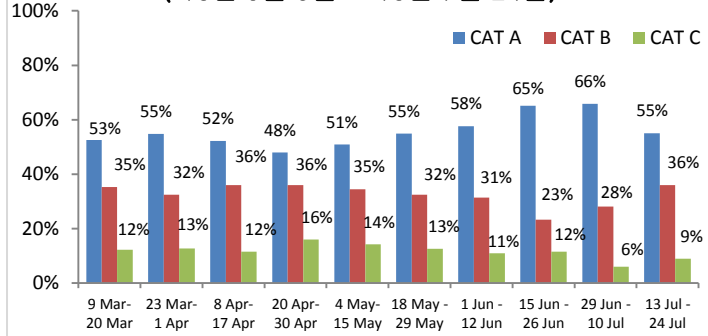
출처: 홍콩거래소, 2015년 7월 24일 기준

후구통 거래금액 분류

EP(거래소 회원사) 시장점유율 별 매수금액 분류 ('15년 3월 9일 - '15년 7월 24일)



EP(거래소 회원사) 시장점유율 별 매도금액 분류 ('15년 3월 9일 - '15년 7월 24일)



참고: CAT A EP (포지션 1-14), CAT B EP (포지션 15- 65), CAT C EP (포지션 >65). 기타 자세한 사항은 [여기를](#) 클릭하시기 바랍니다
출처: 홍콩거래소, '15년 7월 24일 기준, 7월 13일-7월 24일에 해당하는 거래금액

거래금액 기준 상위 10대 후구통/강구통 종목

총 거래금액 기준 상위 10대 A주 (후구통)

종목명 / 종목코드	평균 거래 규모(US\$)	매수금액 (US\$ 100만)	매도금액 (US\$ 100만)	총 거래금액 (US\$ 100만)	총 거래금액 비중(%)	시가총액 (US\$ 10억)	*주가 수익률	배당수익 (%)
1. 평안보험 Ping An Insurance (SH. 601318)	14,388	165	243	409	4.40	70	14x	0.87
2. 귀주모태주 Kweichow Moutai (SH. 600519)	11,578	188	159	348	3.74	44	17x	1.81
3. 공상은행 ICBC (SH. 601398)	6,527	89	132	221	2.38	221	7x	5.01
4. 중국중차 CRRC Corporation (SH. 601766)	4,916	48	168	217	2.33	66	46x	0.51
5. 아태그룹 Jilin Yatai (Group) (SH. 600881)	42,764	91	92	183	1.97	4	N/A	1.00
6. 초상은행 China Merchants Bank (SH. 600036)	7,160	56	122	178	1.92	59	8x	3.74
7. 상해국제공항 Shanghai Intl' Airport (SH. 600009)	3,635	68	109	177	1.91	9	26x	1.01
8. 상해자동차 SAIC Motor (SH. 600104)	4,384	43	130	174	1.87	38	8x	6.10
9. 시노펙 China Petro. & Chem. (SH. 600028)	5,960	116	53	168	1.81	108	N/A	2.86
10. 중신증권 CITIC Securities (SH. 600030)	8,910	68	92	160	1.72	38	19x	0.63

총 거래금액 기준 상위 10대 홍콩주 (강구통)

종목명 / 종목코드	평균 거래 규모 (US\$)	매수금액 (US\$ 100만)	매도금액 (US\$ 100만)	총 거래금액 (US\$ 100만)	총 거래금액 비중(%)	시가총액 (US\$ 10억)	*주가 수익률	배당수익 (%)
1. 해통증권 Haitong Securities (HK. 6837)	12,322	76	94	170	4.42	7	15x	2.07
2. 휘산유업 China Huishan Dairy (HK. 6863)	17,882	58	72	130	3.38	4	30x	0.85
3. 알리바바 픽처스 Alibaba Pictures (HK. 1060)	10,516	58	48	106	2.74	8	N/A	N/A
4. 텐센트 홀딩스 Tencent Holdings (HK. 700)	25,347	52	40	92	2.40	183	47x	0.24
5. 평안보험 Ping An Insurance (HK. 2318)	29,585	40	48	89	2.31	47	16x	0.98
6. 향대부동산 Evergrande Real Estate (HK. 3333)	10,357	41	47	88	2.27	11	5x	10.32
7. 공상은행 ICBC (HK. 1398)	31,146	14	65	79	2.05	62	6x	5.83
8. 장성자동차 Great Wall Motor (HK. 2333)	10,884	50	20	71	1.83	4	9x	3.52
9. 중국중차 CRRC Corporation (HK. 1766)	8,808	27	43	71	1.83	6	22x	N/A
10. 중국은행 Bank of China (HK. 3988)	23,461	29	41	70	1.82	48	6x	5.37

출처: 상하이 증권거래소 및 홍콩거래소, '15년 7월 24일 기준, 7월 13일-7월 24일에 해당하는 거래금액. *과거 주가수익률(Historical P/E Ratio)

A+H 시가총액 기준 상위 10대 A+H 동시상장 종목

A+H 시가총액 기준 상위 10대 A+H 동시상장 종목

종목명 (A+H주)	A+H 시가총액 (US\$ 10억)	후구통 거래금액		강구통 거래금액		A주 시가총액 (US\$ 10억)	SSE 시가총액 순위	A주 대비 H주 프리미엄/ 할인
		매수 (US\$ 100만)	매도 (US\$ 100만)	매수 (US\$ 100만)	매도 (US\$ 100만)			
1. 페트로차이나 PetroChina	378	38.67	28.70	15.20	26.58	357	1	-54.09%
2. 공상은행 ICBC	284	88.98	131.91	14.30	64.60	221	2	-12.66%
3. 중국은행 Bank of China	218	62.96	55.85	28.71	41.42	170	4	-29.32%
4. 건설은행 China Construction Bank	210	12.82	28.50	16.24	10.56	10	97	-19.89%
5. 농업은행 Agricultural Bank of China	187	9.69	18.01	23.76	31.45	173	3	-20.32%
6. 중국 생명보험 China Life Insurance	134	18.52	16.56	3.13	25.45	104	6	-20.66%
7. 시노펙 China Petroleum & Chemical Crop.	127	115.53	52.70	27.98	21.52	108	5	-30.89%
8. 평안보험 Ping An Insurance	117	165.50	243.40	40.48	48.39	70	7	-3.56%
9. 교통은행 Bank of Communications	80	16.73	19.97	14.11	9.63	48	14	-25.24%
10. 초상은행 China Merchants Bank	72	56.41	121.71	15.22	26.45	59	9	-6.46%

출처: 상하이 증권거래소 및 홍콩거래소, '15년 7월 24일 기준, 7월 13일-7월 24일에 해당하는 거래금액

발행주식 대비 비중(%) 기준 상위 10대 종목

상위 10대 상하이 증권거래소 종목(후구통)

종목코드	기업명	**발행/유통주 대비 비중(%)	총 매수/매도 금액 대비 비중 (%)	시가총액 (US\$ 10억)	*주가 수익률	배당수익 (%)	A주 대비 H주 프리미엄/할인
1 603288	해천미업 Foshan Haitian Flavouring and Food	21.02	0.24	14.6	43x	1.41	N/A
2 600009	상해국제공항 Shanghai International Airport	18.52	1.91	9.2	26x	1.01	N/A
3 600066	정주유통버스 Zhengzhou Yutong Bus	10.44	1.36	7.0	15x	3.38	N/A
4 600660	복요유리 FuYao Glass Industry Group	5.91	0.68	4.6	12x	5.32	-3.36%
5 600690	청도하이얼 Qingdao Haier	5.77	1.24	12.7	15x	1.91	N/A
6 600887	내몽고이리산업 Inner Mongolia Yili Industrial	5.10	1.57	18.5	26x	2.14	N/A
7 600584	강소장전테크놀로지 Jiangsu Changjiang Electronics Tech	4.79	0.44	3.4	92x	0.05	N/A
8 600519	귀주모태주 Kweichow Moutai	4.72	3.74	44.3	17x	1.81	N/A
9 600315	상해가화연합 Shanghai Jahwa United	4.63	N/A	4.4	29x	1.52	N/A
10 600276	황서제약 Jiangsu Hengrui Medicine	4.03	1.06	14.0	51x	0.17	N/A

상위 10대 홍콩거래소 종목(강구통)

종목코드	기업명	**발행/유통주 대비 비중(%)	총 매수/매도 금액 대비 비중 (%)	시가총액 (US\$ 10억)	*주가 수익률	배당수익 (%)	A주 대비 H주 프리미엄/할인
1 564	정주채탄장비 Zhengzhou Coal Mining Machinery	17.24	0.14	0.1	27x	1.11	-62.06%
2 1072	동방전기 Dongfang Electric Corporation	16.72	0.55	0.5	14x	1.04	-50.50%
3 553	남경판다전자 Nanjing Panda Electronics	16.09	0.11	0.2	32x	1.23	-69.66%
4 1108	복요유리 Luoyang Glass Co	15.94	0.37	0.2	118x	N/A	-79.85%
5 2880	대련항 Dalian Port (PDA)	15.38	0.33	0.4	19x	1.79	-65.17%
6 874	백운산 Guangzhou Baiyunshan Pharm.	15.06	0.75	0.6	20x	1.56	-45.58%
7 187	북경경성기전고빈 BJ Jingcheng Machinery Electric	14.14	N/A	0.1	86x	N/A	-67.45%
8 1171	연주석탄채굴 Yanzhou Coal Mining	11.26	0.70	1.2	24x	0.53	-68.58%
9 1065	천진창업환경보호 Tianjin Capital Environ. Protection	10.87	0.21	0.2	19x	1.70	-64.32%
10 107	심천고속도륙 Sichuan Expressway	10.77	0.26	0.4	8x	3.20	-60.19%

**차이나 커넥트 종목의 경우, 이 수치(%)는 상하이 증권거래소에서 발행된 유통가능한 A주의 총주식수 (B주, H주 및 기타 비유통주 제외) 대비 상하이-홍콩 증시 연계 제도에 의거한 중앙청산결제시스템(CCAS) 주식의 비중을 의미합니다. 그 외 종목의 경우, 이 수치(%)는 홍콩증권거래소("SEHK")에 상장된 총 주식 수 대비 CCAS 주식수의 비중을 의미합니다.

출처: 상하이 증권거래소 및 홍콩거래소, '15년 7월 24일 기준, 7월 13일-7월 24일에 해당하는 거래금액. *과거 주가수익률(Historical P/E Ratio)

시장가치 기준 상위 10대 상하이-홍콩 증시 연계 종목

후구통(NB) 상위 10대 상하이-홍콩 증시 연계 종목

	종목코드	기업명	시장가치 (US\$ 100만)	*총 시장가치 대비 비중(%)	후구통 주식보유량 (100만)	**발행/유통주 대비 비중(%)	A주 대비 H주 프리미엄/ 할인
1	600519	귀주모태주 Kweichow Moutai	2,073	10.05	59	4.72	N/A
2	601318	평안보험 Ping An Insurance	1,451	7.04	113	2.09	-3.56%
3	600009	상해국제공항 Shanghai International Airport	960	4.66	203	18.52	N/A
4	600887	내몽고이리산업 Inner Mongolia Yili Industrial	916	4.44	307	5.10	N/A
5	600900	장강전력 China Yangtze Power	702	3.41	307	3.15	N/A
6	600036	초상은행 China Merchants Bank	702	3.40	246	1.19	-6.46%
7	600690	청도하이얼 Qingdao Haier	650	3.15	316	5.77	N/A
8	601006	대진철도 Daqin Railway	634	3.08	362	2.44	N/A
9	600066	정주우통버스 Zhengzhou Yutong Bus	625	3.03	199	10.44	N/A
10	600276	항서제약 Jiangsu Hengrui Medicine	558	2.71	79	4.03	N/A

강구통(SB) 상위 10대 상하이-홍콩 증시 연계 종목

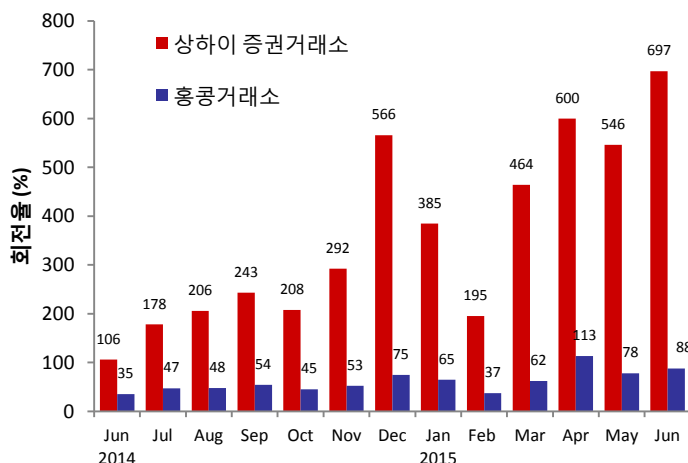
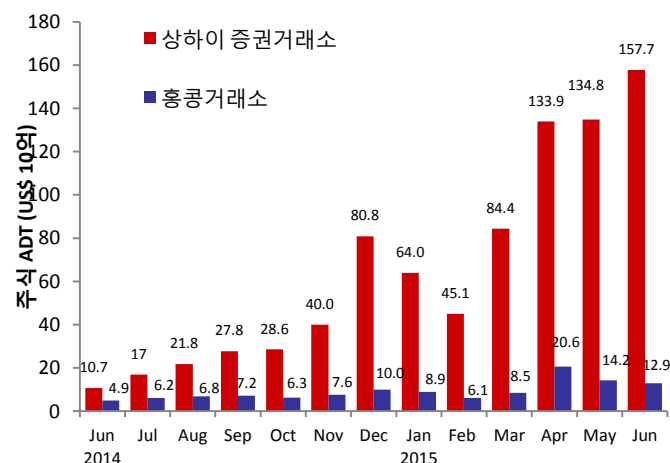
	종목코드	기업명	시장가치 (US\$ 100만)	*총 시장가치 대비 비중(%)	강구통 주식보유량 (100만)	**발행/유통주 대비 비중(%)	A주 대비 H주 프리미엄/ 할인
1	1766	중국중차 CRRC Corporation	364	2.89	267	6.12	-52.56%
2	566	한능박막발전 Hanergy Thin Film Power	332	2.64	659	1.58	N/A
3	388	홍콩거래소 HKEx	290	2.31	10	0.85	N/A
4	1988	중국 민생은행 China Minsheng Banking	277	2.20	236	3.41	-22.94%
5	6837	해통증권 Haitong Securities	273	2.17	138	4.06	-36.06%
6	656	복성국제 Fosun International	266	2.11	117	1.51	N/A
7	700	텐센트 홀딩스 Tencent Holdings	238	1.89	12	0.13	N/A
8	3333	항대부동산 Evergrande Real Estate	222	1.76	326	2.08	N/A
9	1060	알리바바 픽처스 Alibaba Pictures	215	1.71	693	2.74	N/A
10	6863	휘산유업 China Huishan Dairy	215	1.71	736	5.14	N/A

출처: 상하이 증권거래소 및 홍콩거래소, 2015년 7월 24일 기준

*총 시장가치는 상하이-홍콩 증시 연계 프로그램 하의 모든 후구통/강구통 종목들의 시가평가 가치(Mark to Market, 2015년 7월 24일 기준)를 의미합니다

**차이나 커넥트 종목의 경우, 이 수치(%)는 상하이 증권거래소에서 발행된 유통가능한 A주의 총주식수 (B주, H주 및 기타 비유통주 제외) 대비 상하이-홍콩 증시 연계 제도에 의거한 중앙청산결제시스템(CCAS) 주식의 비중을 의미합니다. 그 외 종목의 경우, 이 수치(%)는 홍콩증권거래소("SEHK")에 상장된 총 주식 수 대비 CCAS 주식수의 비중을 의미합니다.

일 평균 회전거래량(ADT) 및 회전을 추이



출처: 세계거래소연맹(WFE) 및 홍콩거래소, 2015년 6월 30일 기준. 홍콩거래소의 ADT 및 회전을 수치는 ETF 상품을 포함하나 워런트(warrants)는 제외합니다

2015년 8월 및 9월 거래일정

August 2015						
Mon	Tue	Wed	Thu	Fri	Sat	Sun
					1	2
3	4	5	6	7	8	9
10	11	12	13	14	15	16
17	18	19	20	21	22	23
24	25	26	27	28	29	30
31						

■ Two-way (Northbound & Southbound) Trading

September 2015						
Mon	Tue	Wed	Thu	Fri	Sat	Sun
	1	2	3	4	5	6
7	8	9	10	11	12	13
14	15	16	17	18	19	20
21	22	23	24	25	26	27
28	29	30				

★ China / Hong Kong Public Holiday (Market Close for Northbound & Southbound Trading)
■ Two-way (Northbound & Southbound) Trading ■ Northbound Trading Only ■ Southbound Trading Only

출처: 상하이 증권거래소 관련 페이지는 [여기](#)를 클릭하고 (중국어 버전만 제공함), 홍콩거래소는 [여기](#)를 참고하시기 바랍니다.

2015년 8월 주요 경제 뉴스 및 지표

2015년 8월			
9/8/2015	<ul style="list-style-type: none"> CN: CPI YoY CN: PPI YoY 	20/8/2015	<ul style="list-style-type: none"> HK: 종합소비자물가지수 YoY
10/8/2015	<ul style="list-style-type: none"> CN: 위안화 신규대출 CNY CN: 통화량 M0/M1/M2 YoY 	25/8/2015	<ul style="list-style-type: none"> HK: 수출 YoY HK: 수입 YoY HK: 무역수지
12/8/2015	<ul style="list-style-type: none"> CN: 산업생산 YTD YoY 	28/8/2015	<ul style="list-style-type: none"> CN: 산업이익(Industrial Profits) YoY
14/8/2015	<ul style="list-style-type: none"> CN: 외국인 직접 투자 YoY CNY HK: GDP YoY 	31/8/2015	<ul style="list-style-type: none"> HK: 통화량 M1/M2/M3 HKD YoY HK: 재정수지 HKD

비고: CN - 중국, HK - 홍콩

상하이-홍콩 증시 연계 제도에 대한 기타 자세한 정보는 이 곳을 통해 확인하실 수 있습니다.

웹사이트 : www.hkex.com.hk/chinaconnect
 이메일 : info@hkex.com.hk
 뉴스레터 : [이전 호](#)
 보도자료 : [2015년 4월 8일](#)

법적고지

본 뉴스레터는 정보제공만을 위한 것이며 법률적인 자문이나 세금과 관련한 자문에 해당하지 않습니다. 투자자들은 상하이-홍콩 증시 연계 제도의 거래 대상 주식을 거래함에 있어서 주의를 기울여야 합니다. 홍콩거래소(Hong Kong Exchanges and Clearing Limited)와 홍콩거래소의 자회사는 본 뉴스레터의 사용 또는 의존에 기인해 발생하는 그 어떠한 손실이나 피해에도 책임을 지지 않습니다.

차이나 커넥트거래소 회원사 (China Connect Exchange Participants) 목록

농은국제증권 ABC Securities Company Limited	제일금화증권 First Worldsec Securities Limited	모건스탠리 홍콩 Morgan Stanley Hong Kong Securities Limited
아스트럼자본관리 Astrum Capital Management Limited	푸분증권 (홍콩) Fubon Securities (Hong Kong) Limited	중원증권 National Resources Securities Limited
발리(Bali)증권 Bali Brightness Co. Limited	풀브라이트증권 Fulbright Securities Limited	군영증권 Noble Securities Company Limited
바클레이즈 캐피탈 아시아 Barclays Capital Asia Limited	광발증권 (홍콩) GF Securities (Hong Kong) Brokerage Limited	OCBC윙항증권 OCBC Wing Hang Shares Brokerage Co. Limited
BNP 파riba 증권(아시아) BNP Paribas Securities (Asia) Limited	골드만삭스증권(아시아) Goldman Sachs (Asia) Securities Limited	옵티버 트레이딩 홍콩 Optiver Trading Hong Kong Limited
중은국제증권 BOCI Securities Limited	광해증권 Guangdong Securities Limited	동방증권(홍콩) Orient Securities (Hong Kong) Limited
교은국제증권 BOCOM International Securities Limited	국도증권 (홍콩) Guodu Securities (Hong Kong) Limited	필립증권(홍콩) Phillip Securities (Hong Kong) Limited
요재증권(H.K.) Bright Smart Securities International(H.K.) Limited	국신증권(HK) Guosen Securities (HK) Brokerage Company, Limited	보생기화 Po Sang Futures Limited
간은(CCB)국제증권 CCB International Securities Limited	국태군안증권 (홍콩) Guotai Junan Securities (Hong Kong) Limited	통일증권 (홍콩) President Securities (Hong Kong) Limited
사부증권 Celestial Securities Limited	국원증권 (홍콩) Guoyuan Securities Brokerage (Hong Kong) Limited	푸르덴셜증권 Prudential Brokerage Limited
장강증권(HK) Changjiang Securities Brokerage (HK) Limited	해통국제증권 Haitong International Securities Company Limited	제로국제증권 Qilu International Securities Limited
치부증권 Chief Securities Limited	항생증권 Hang Seng Securities Limited	화부기락증권 Quam Securities Company Limited
중국광대증권(HK) China Everbright Securities (HK) Limited	항리증권(HK) Hani Securities (HK) Limited	회신리재 Realink Financial Trade Limited
중국은하국제증권 (홍콩) China Galaxy International Securities (Hong Kong) Co., Limited	황화국제증권유한공사 HGNH International Securities Co., Limited	서동자본시장 Reorient Capital Markets Limited
중공공사(CICC)홍콩증권 China International Capital Corporation Hong Kong Securities Limited	홍콩국제증권 Hong Kong International Securities Limited	RHB OSK증권 홍콩 RHB OSK Securities Hong Kong Limited
중투증권 China Investment Securities International Brokerage Limited	HSBC 증권 (홍콩) HSBC Broking Securities (Hong Kong) Limited	법국홍업증권(HK) SG Securities (HK) Limited
초상증권(HK) China Merchants Securities (HK) Co., Limited	HSBC 증권(아시아) HSBC Securities Brokers (Asia) Limited	상은증권 Shacom Securities Limited
중신건투증권 China Securities (International) Brokerage Company Limited	화태금융지주 (홍콩) Huatai Financial Holdings (Hong Kong) Limited	신만광원증권 Shenwan Hongyuan Securities (H.K.) Limited
황흥증권 Chong Hing Securities Limited	일통증권 I-Access Investors Limited	화성증권 Sino Grade Securities Limited
황풍증권 Christfund Securities Limited	공은국제증권 ICBC International Securities Limited	시노팩증권(아시아) SinoPac Securities (Asia) Limited
CIMB증권 CIMB Securities Limited	흥중증권 (홍콩) Industrial Securities (HK) Brokerage Limited	남화증권 South China Securities Limited
신달국제증권 Cinda International Securities Limited	인스티넷 퍼시픽 Instinet Pacific Limited	사우스웨스트증권 (홍콩) Southwest Securities (HK) Brokerage Limited
중신증권(HK) CITIC Securities Brokerage (HK) Limited	인터랙티브 브로커스 홍콩 Interactive Brokers Hong Kong Limited	신흥기투자 Sun Hung Kai Investment Services Limited
씨티그룹 글로벌 마켓 아시아 Citigroup Global Markets Asia Limited	J.P. 모건증권(홍콩) J.P. Morgan Broking (Hong Kong) Limited	서스키하나 홍콩 Susquehanna Hong Kong Limited
CLSA 유한공사 CLSA Limited	부서금융 Jefferies Hong Kong Limited	대휘증권 Taifair Securities Limited
초은국제증권 CMB International Securities Limited	JTI증권 JTI Securities Limited	중투증권 Taiping Securities (HK) Co Limited
중국복방증권 CNI Securities Group Limited	KGI증권(홍콩) KGI Securities (Hong Kong) Limited	도요증권 아시아 Toyo Securities Asia Limited
크레디트스위스증권(홍콩) Credit Suisse Securities (Hong Kong) Limited	김영증권(홍콩) Kim Eng Securities (Hong Kong) Limited	동성증권(중개) Tung Shing Securities (Brokers) Limited
군익증권(HK) CSC Securities (HK) Limited	킹스턴증권 Kingston Securities Limited	동태증권 Tung Tai Securities Company Limited
대우증권(홍콩) Daewoo Securities (Hong Kong) Limited	곤태증권(금은) Kuentai Securities (Kam Ngan) Company Limited	UBS 증권 홍콩 UBS Securities Hong Kong Limited
대신증권 Dah Sing Securities Limited	육복증권(홍콩) Luk Fook Securities (HK) Limited	UOB 카이이언(홍콩) UOB Kay Hian (Hong Kong) Limited
DBS 버커스증권(HK) DBS Vickers (Hong Kong) Limited	맥쿼리 캐피탈 증권 Macquarie Capital Securities Limited	미건증권 Upbest Securities Company Limited
도이치증권 아시아 Deutsche Securities Asia Limited	만리풍증권 Malahon Securities Limited	승리증권 Victory Securities Company Limited
동아증권 East Asia Securities Company Limited	원부증권(홍콩) Masterlink Securities(HK) Corporation Limited	궈고증권 Wocom Securities Limited
영황증권 Emperor Securities Limited	조풍증권(홍콩) Mega Securities (Hong Kong) Company Limited	우윤국제증권(홍콩) YGD Securities (HK) Limited
안산국제증권(홍콩) Essence International Securities (Hong Kong) Limited	메릴린치 극동 Merrill Lynch Far East Limited	유안티증권(홍콩) Yuanta Securities (Hong Kong) Company Limited
장롱증권 Ever-Long Securities Company Limited	미래에셋자산관리(홍콩) Mirae Asset Wealth Management (HK) Limited	월수증권 Yue Xiu Securities Company Limited

합계: 총 112개 차이나 커넥트 거래소 회원사 (2015년 7월 28일 기준)

본 명단은 웹사이트에 게재되어 있습니다: [여기](#)를 클릭하시기 바랍니다.

연계 거래소 회원사 (Trade-through Exchange Participants) 목록

중아증권 Asia-Pac Securities Limited	형달국제금융 Hantec Group International Finance Limited	요준금융 Prominence Financials Limited
고승증권 Audrey Chow Securities Limited	형달증권 Hantec Securities Co. Limited	서동금융시장 유한공사 Reorient Financial Markets Limited
BMI 증권 BMI Securities Limited	연합증권 Head & Shoulders Securities Limited	부명증권 유한공사 Riche Bright Securities Limited
Boom.com 유한공사 Boom.com Limited	흥위연합증권 Hing Wai Allied Securities Limited	성원증권 Sheng Yuan Securities Limited
억성증권 Brilliant Norton Securities Company Limited	호풍증권투자 Ho Fung Shares Investment Limited	남양증권 South Ocean Securities Limited
동신증권 Business Securities Limited	증성국제증권 iSTAR International Securities Co. Limited	신보성증권 SPS Securities Limited
재통국제증권 Caltong International Securities Co., Limited	재팬아시아증권 Japan Asia Securities Limited	상희증권 Stockwell Securities Limited
용덕증권 Capitec Securities Limited	집미증권 Jimei Securities Limited	실덕증권 Success Securities Limited
화신증권 China System Securities Limited	일성가부증권 JS Cresvale Securities International Limited	대덕증권(아시아) Tai Tak Securities (Asia) Limited
중국은성증권 China Yinsheng Securities Limited	군양증권 Jun Yang Securities Company Limited	타이완 콩코드 캐피탈 증권(홍콩) Taiwan Concord Capital Securities (Hong Kong) Limited
경화산일증권(H.K.) Core Pacific-Yamaichi Securities (H.K.) Limited	가신증권 Kaiser Securities Limited	전신수마증권 유한공사 Telecom Digital Securities Limited
회업증권 Delta Asia Securities Limited	KCG 증권 아시아 KCG Securities Asia Limited	가유증권 Treasure Securities Limited
용부증권 Delta Wealth Securities Limited	고씨형제증권 Ko's Brother Securities Company Limited	이광금융 Trinity Finance Investment Limited
복역증권유한공사 Formax Securities Limited	이성행증권 Lei Shing Hong Securities Limited	회영증권 VC Brokerage Limited
부태중순증권 FP Sino-Rich Securities & Futures Limited	리포증권 Lippo Securities Limited	영봉증권유한공사 Win Fung Securities Limited
복요증권 Geminis Securities Limited	만조풍국제증권 Marigold International Securities Limited	광왕증권 Win Wong Securities Limited
젠팅증권 Genting Securities Limited	동영아주증권 Oriental Patron Securities Limited	영풍증권 Wing Fung Securities Limited
가룡증권 GLS Securities Limited	태평기업증권 Pacific Foundation Securities Limited	영룡증권 Wing Lung Securities Limited
금원증권 Golden Fountain Securities Limited	박대증권 Partners Capital Securities Limited	영태증권 Wintech Securities Limited
대당금융(증권) Grand Investment (Securities) Limited	PC 증권 PC Securities Limited	영통증권 Wintone Securities Limited
GT 캐피탈 GT Capital Limited	중국평안증권(홍콩) Ping An of China Securities (Hong Kong) Company Limited	화풍증권 Wo Fung Securities Company Limited
국호자본 GuocoCapital Limited	보기증권 Po Kay Securities & Shares Company Limited	익고증권 Yicko Securities Limited
개성증권 Halcyon Securities Limited	합계: 67개 연계 거래소 회원사 (2015년 7월 17일 기준)	

본 명단은 웹사이트에 게재되어 있습니다: [여기](#)를 클릭하시기 바랍니다