

이 뉴스레터는 격주로 발행되며, 상하이-홍콩 증시 연계 제도에 관한 통계자료 및 거래일정, 주요 경제지표 발표 일정 등을 정기적으로 제공해드립니다.

이번 호 소식:

- 시장 개요
- 거래소 규정 개정 New
- CCASS 일반 규정 및 운영절차 개정 New
- 차이나 커넥트 종목 명단 변경 New
- 마진 트레이딩 및 공매도 명단 변경 New
- 후구통 및 강구통의 일일 거래금액
- 후구통 및 강구통의 총 한도 사용추이
- 후구통 거래금액 분류
- 거래금액 기준 상위 10대 후구통 및 강구통 종목
- A+H주시가총액 기준 상위 10대 A+H주 동시상장 종목
- 발행주식 대비 비중(%) 기준 상위 10대 종목
- 시장가치 기준 상위 10대 상하이-홍콩 증시 연계 종목
- 일 평균 회전거래량 및 회전을 추이
- 2015년 12월 거래일정
- 2015년 12월 주요 경제 뉴스 및 지표
- 별첨 - 차이나 커넥트 거래소 회원사(China Connect EP) 및 연계 거래소 회원사(Trade-through EP) 목록

시장 개요:

- 2015년 11월 16일부터 11월 27일까지 후구통(Northbound)의 일 평균 거래금액은 RMB 34억 8,600만 이었고, 강구통(Southbound)의 일 평균 거래금액은 HK\$16억 4,800만 이었습니다
- 2015년 11월 27일 기준, 후구통의 순매수 누적금액은 RMB 1,208억 이었고, 강구통의 순매수 누적금액은 RMB939억 이었습니다.

거래소 규정 개정

증권선물위원회는 (i) 차이나 커넥트 거래소 회원사의 탈퇴; (ii) 차이나 커넥트 회원사 목록에 게재된 차이나 커넥트 회원사를 통해 거래하는 거래소 회원사의 명단 제외; 및 (iii) SEHK로의 잘못된 후구통 거래의 보고와 관련한 사항을 반영 및 대응하기 위한 목적으로 거래소 규정을 개정했음을 알려드리니 증권거래소 거래권(Stock Exchange Trading Rights) 보유자와 거래소 회원사(Exchange Participants)는 이를 유념하시기 바랍니다. 개정안에는 행정적 사항의 변경도 포함됩니다. 개정된 규정은 **2015년 12월 7일**부터 효력이 발생합니다.

자세한 내용은 이 [링크](#)를 클릭하시기 바랍니다.

CCASS 일반 규정 및 운영절차 개정

2015년 9월 18일에 발표된 HKSCC의 안내서에 명시된 CCASS 서비스 향상을 위한 조치들을 이행하기 위해 증권선물위원회는 CCASS 일반 규정(General Rules of CCASS) 및 운영절차(CCASS Operational Procedures)의 개정을 승인하였음을 알려드리니 CCASS 참여자는 이를 유념하시기 바랍니다.

자세한 내용은 이 [링크](#)를 클릭하시기 바랍니다.

차이나 커넥트 대상 종목 명단 변경

2015년 12월 14일자로 상하이 증권거래소에 상장된 34개 A주 종목이 차이나 커넥트 종목 명단에 추가되어 후구통 매매 대상 종목이 되고, 34개의 기존 차이나 커넥트 종목은 명단에서 제외되어 특별 차이나 커넥트 종목(Special China Connect Securities)으로 분류되어 후구통 거래 시 매도만 허용됩니다.

자세한 내용은 이 [링크](#)를 클릭하시기 바랍니다.

마진 트레이딩 및 공매도 대상 종목 명단 변경

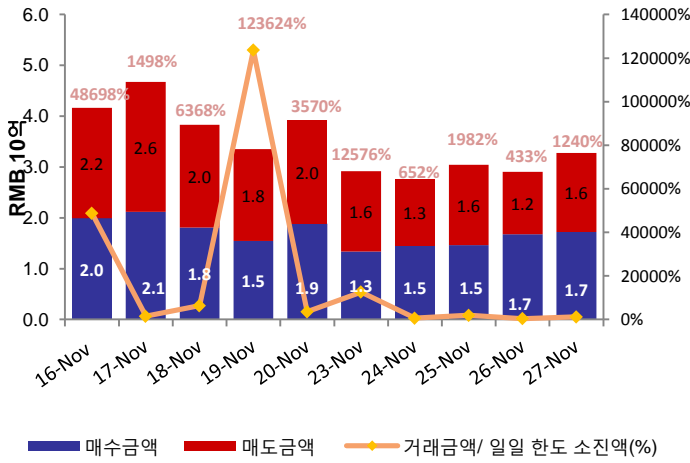
2015년 12월 14일자로 6개 차이나 커넥트 종목이 마진 트레이딩 대상 SSE 종목 목록과 공매도 대상 SSE 종목 목록에 추가되고, 19개 종목은 이 두 목록에서 제외됩니다. 이와 같은 변경 후 마진 트레이딩과 공매도 대상 종목은 각각 390개가 됩니다.

자세한 내용은 이 [링크](#)를 클릭하시기 바랍니다.

일일 거래금액

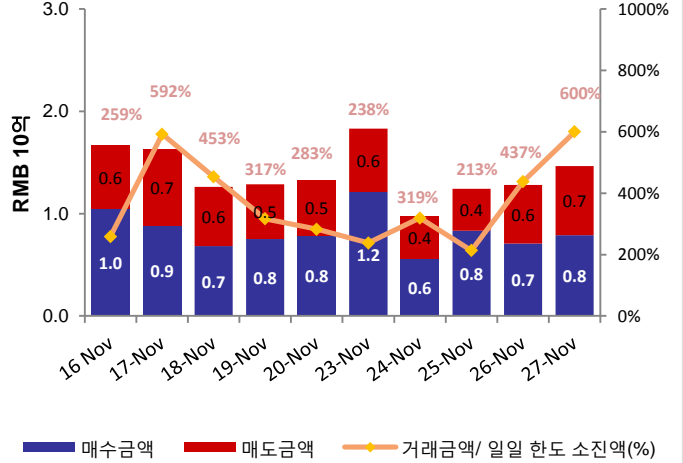
일일 거래금액 (11월 16일 - 11월 27일)
후구통

한도 (RMB 130억)



일일 거래금액 (11월 16일 - 11월 27일)
강구통

한도 (RMB 105억)

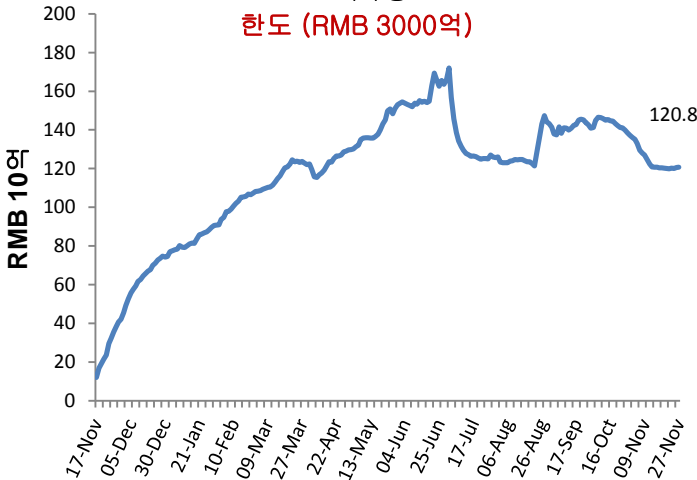


출처: 홍콩거래소, 2015년 11월 27일 기준

총 한도 사용 추이

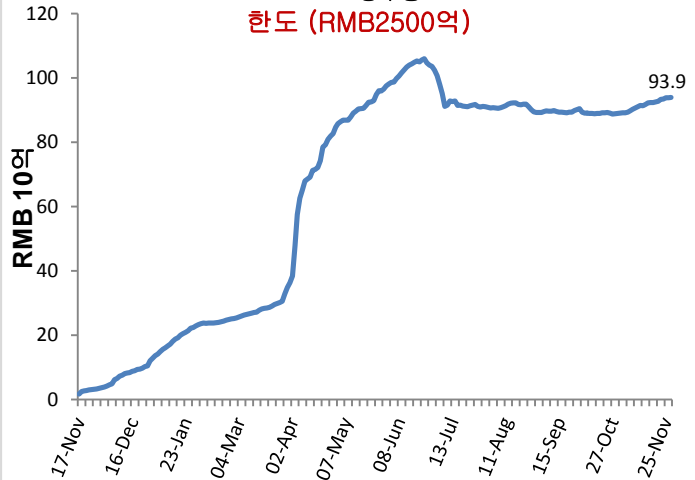
총 한도 사용 추이 ('14년 11월 17일 - '15년 11월 27일)
후구통

한도 (RMB 3000억)



총 한도 사용 추이 ('14년 11월 17일 - '15년 11월 27일)
강구통

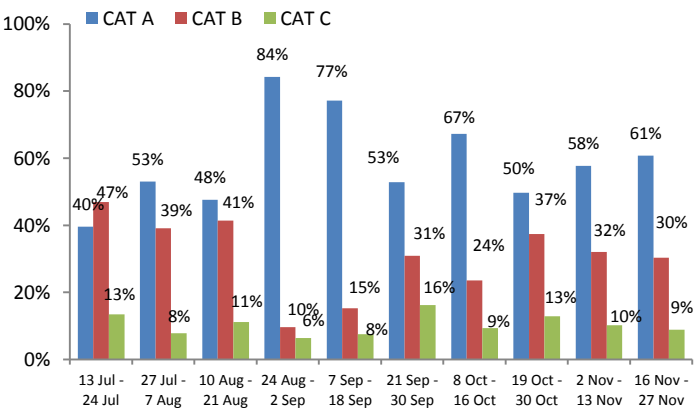
한도 (RMB 2500억)



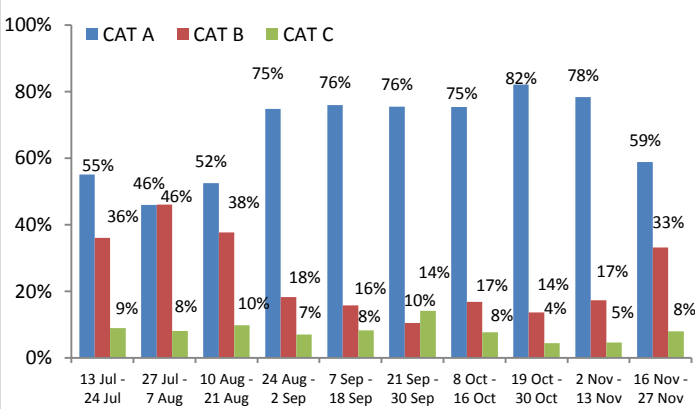
출처: 홍콩거래소, 2015년 11월 27일 기준

후구통 거래금액 분류

EP(거래소 회원사) 시장점유율 별 매수금액 분류
('15년 7월 13일 - '15년 11월 27일)



EP(거래소 회원사) 시장점유율 별 매수금액 분류
('15년 7월 13일 - '15년 11월 27일)



참고: CAT A EP (포지션 1-14), CAT B EP (포지션 15- 65), CAT C EP (포지션 >65). 기타 자세한 사항은 [여기](#)를 클릭하시기 바랍니다

출처: 홍콩거래소, '15년 11월 27일 기준, 11월 16일-11월27에 해당하는 거래금액

거래금액 기준 상위 10대 후구통/강구통 종목

총 거래금액 기준 상위 10대 A주 (후구통)

종목명 / 해묵코드	평균 거래 규모(US\$)	매수금액 (US\$ 100만)	매도금액 (US\$ 100만)	총 거래금액 (US\$ 100만)	총 거래금액 비중(%)	시가총액 (US\$ 10억)	*주가 수익률	배당수익 (%)
1. 장강전력 China Yangtze Power (SH. 600900)	6,085	408	97	505	9.26	33	18x	2.92
2. 귀주모태주 Kweichow Moutai (SH. 600519)	16,123	199	212	411	7.53	41	16x	1.91
3. 평안보험 Ping An Insurance (SH. 601318)	8,464	58	162	220	4.03	57	11x	1.27
4. 상하이 자동차 SAIC Motor (SH. 600104)	6,635	73	85	158	2.90	33	7x	6.86
5. 중신증권 CITIC Securities (SH. 600030)	7,581	66	72	137	2.52	28	10x	1.57
6. 내몽고이리실업 Inner Mongolia Yili (SH. 600887)	5,618	51	78	129	2.36	14	22x	2.68
7. 상해국제공항 Shanghai Int'l Airport (SH. 600009)	4,192	42	44	86	1.57	9	22x	1.23
8. 황생전자 Hundsun Technologies (SH. 600570)	6,879	32	50	82	1.50	6	104x	0.28
9. 북경은행 Bank of Beijing (SH. 601169)	66,206	1	76	77	1.42	18	7x	2.28
10. 대진철도 Daqin Railway (SH. 601006)	4,296	6	63	69	1.26	21	9x	5.44

총 거래금액 기준 상위 10대 홍콩주 (강구통)

종목명 / 해묵코드	평균 거래 규모 (US\$)	매수금액 (US\$ 100만)	매도금액 (US\$ 100만)	총 거래금액 (US\$ 100만)	총 거래금액 비중(%)	시가총액 (US\$ 10억)	*주가 수익률	배당수익 (%)
1. 홍콩거래소 HKEx (HK. 388)	25,940	21	49	71	3.23	32	46x	2.57
2. 중신은행 China CITIC Bank (HK. 998)	8,277	39	21	60	2.75	10	5x	N/A
3. 농업은행 Agricul. Bank of China (HK. 1288)	11,995	38	16	55	2.49	12	4x	7.72
4. 중심국제 SMIC (HK. 981)	15,602	26	21	47	2.16	4	23x	N/A
5. 자금광업 Zijin Mining (HK. 2899)	8,857	36	6	42	1.92	1	14x	5.28
6. 금산소프트웨어 Kingsoft Corporation (HK. 3888)	10,598	27	15	42	1.90	3	24x	0.66
7. 차이나 유니콤 China Unicom (HK. 762)	14,592	36	4	40	1.84	30	15x	2.62
8. 황대부동산 Evergrande Real Estate (HK. 3333)	11,595	16	24	40	1.83	12	6x	8.58
9. 국미홀딩스 GOME (HK. 493)	6,991	18	20	38	1.74	3	14x	2.98
10. 해통증권 Haitong Securities (HK. 6837)	7,585	16	20	36	1.65	6	14x	2.31

출처: 상하이 증권거래소 및 홍콩거래소, 15년 11월 27일 기준, 11월 16일-11월 27일에 해당하는 거래금액 *과거 주가수익률(Historical P/E Ratio)

A+H 시가총액 기준 상위 10대 A+H 동시상장 종목

A+H 시가총액 기준 상위 10대 A+H 동시상장 종목

종목명 (A+H주)	A+H 시가총액 (US\$ 10억)	후구통 거래금액		강구통 거래금액		A주 시가총액 (US\$ 10억)	SSE 시가총액 순위	A주 대비 H주 프리미엄/ 할인
		매수 (US\$ 100만)	매도 (US\$ 100만)	매수 (US\$ 100만)	매도 (US\$ 100만)			
1. 공상은행 ICBC	246	8.59	15.94	10.55	5.74	193	2	-15.51%
2. 페트로차이나 PetroChina	229	3.04	7.22	14.74	10.58	214	1	-45.97%
3. 중국건설은행 China Construction Bank	175	8.09	6.99	8.05	12.02	9	91	-22.27%
4. 중국은행 Bank of China	167	5.43	13.77	18.15	8.16	130	4	-27.93%
5. 농업은행 Agricultural Bank of China	156	5.26	14.48	38.39	16.25	144	3	-21.18%
6. 중국 생명보험 China Life Insurance	113	4.41	9.97	5.46	5.44	87	5	-15.32%
7. 평안보험 Ping An Insurance	99	57.63	161.94	7.27	13.03	57	7	5.58%
8. 시노펙 China Petroleum & Chemical Crop.	89	6.27	9.43	21.48	7.69	73	6	-19.85%
9. 초상은행 China Merchants Bank	66	11.73	31.12	27.07	5.29	55	8	-10.52%
10. 교통은행 Bank of Communications	63	4.39	16.26	12.62	6.19	38	15	-27.30%

출처: 상하이 증권거래소 및 홍콩거래소, 15년 11월 27일 기준, 11월 16일-11월 27일에 해당하는 거래금액

발행주식 대비 비중(%) 기준 상위 10대 종목

상위 10대 상하이 증권거래소 종목(후구통)

종목코드	기업명	**발행/유통주 대비 비중(%)	총 매수/매도 금액 대비 비중 (%)	시가총액 (US\$ 10억)	*주가 수익률	배당수익 (%)	A주 대비 H주 프리미엄/할인
1 603288	해천미업 Foshan Haitian Flavouring and Food	20.91	0.12	14.3	38x	1.39	N/A
2 600009	상해제공국항 Shanghai International Airport	19.16	1.57	8.6	22x	1.23	N/A
3 600066	정주유통버스 Zhengzhou Yutong Bus	11.39	0.93	7.1	13x	3.24	N/A
4 600660	복요유리 FuYao Glass Industry Group	7.43	1.06	4.3	12x	5.42	6.08%
5 600690	청도하이얼 Qingdao Haier	6.19	N/A	9.5	14x	2.48	N/A
6 600315	상해가화연합 Shanghai Jahwa United	6.08	0.43	4.2	28x	1.52	N/A
7 600519	귀주모태주 Kweichow Moutai	5.42	7.53	40.8	16x	1.91	N/A
8 600900	장강전력 China Yangtze Power	4.68	9.26	33.5	18x	2.92	N/A
9 600887	내몽고이리산업 Inner Mongolia Yili Industrial	4.65	2.36	14.3	22x	2.68	N/A
10 600276	황서제약 Jiangsu Hengrui Medicine	4.41	1.20	15.1	49x	0.16	N/A

상위 10대 홍콩거래소 종목(강구통)

종목코드	기업명	**발행/유통주 대비 비중(%)	총 매수/매도 금액 대비 비중 (%)	시가총액 (US\$ 10억)	*주가 수익률	배당수익 (%)	A주 대비 H주 프리미엄/할인
1 2880	대련항 Dalian Port (PDA)	21.11	1.60	0.5	23x	1.48	-54.49%
2 564	정주채탄장비 Zhengzhou Coal Mining Machinery	19.88	0.10	0.1	23x	1.33	-55.88%
3 553	남경판다전자 Nanjing Panda Electronics	19.58	0.09	0.2	34x	1.18	-65.89%
4 1072	동방전기 Dongfang Electric Corporation	18.89	0.31	0.4	10x	1.38	-50.33%
5 1108	낙양유리 Luoyang Glass	16.56	0.37	0.2	134x	N/A	-87.12%
6 874	백운산 Guangzhou Baiyunshan Pharm.	16.23	0.45	0.6	17x	1.78	-40.66%
7 588	북경북진 Beijing North Star	14.71	0.10	0.2	9x	3.04	-58.83%
8 2899	자금광업 Zijin Mining Group	14.59	1.92	1.4	14x	5.28	-54.61%
9 187	북경경성기전고빈 BJ Jingcheng Machinery Electric	14.14	N/A	0.1	86x	N/A	-66.47%
10 107	사천성유고속도로 Sichuan Expressway	13.46	0.19	0.3	7x	3.83	-56.00%

**차이나 커넥트 종목의 경우, 이 수치(%)는 상하이 증권거래소에서 발행된 유통가능한 A주의 총주식수 (B주, H주 및 기타 비유통주 제외) 대비 상하이-홍콩 증시 연계 제도에 의거한 중앙청산결제시스템(CCAS) 주식의 비중을 의미합니다. 그 외 종목의 경우, 이 수치(%)는 홍콩증권거래소("SEHK")에 상장된 총 주식 수 대비 CCAS 주식수의 비중을 의미합니다

출처: 상하이 증권거래소 및 홍콩거래소, 15년 11월 27일 기준, 11월 16일-11월 27일에 해당하는 거래금액 *과거 주가수익률(Historical P/E Ratio)

시장가치 기준 상위 10대 상하이-홍콩 증시 연계 종목

후구통(NB) 상위 10대 상하이-홍콩 증시 연계 종목

	종목코드	기업명	시장가치 (US\$ 100만)	*총 시장가치 대비 비중(%)	후구통 주식보유량 (100만)	**발행/유통주 대비 비중(%)	A주 대비 H주 프리미엄/ 할인
1	600519	귀주모태주 Kweichow Moutai	2,192	11.69	68	5.42	N/A
2	601318	평안보험 Ping An Insurance	1,222	6.52	233	2.15	5.58%
3	600009	상해국제공항 Shanghai International Airport	927	4.94	209	19.16	N/A
4	600900	장강전력 China Yangtze Power	916	4.89	456	4.68	N/A
5	600066	정주우통버스 Zhenzhou Yutong Bus	691	3.69	217	11.39	N/A
6	600276	황서제약 Jiangsu Hengrui Medicine	658	3.51	86	4.41	N/A
7	600887	내몽고이리산업 Inner Mongolia Yili Industrial	646	3.45	280	4.65	N/A
8	600036	초상은행 China Merchants Bank	525	2.80	199	0.96	-10.52%
9	600690	청도하이얼 Qingdao Haier	524	2.79	341	6.19	N/A
10	601006	대진철도 Daqin Railway	386	2.06	283	1.90	N/A

강구통(SB) 상위 10대 상하이-홍콩 증시 연계 종목

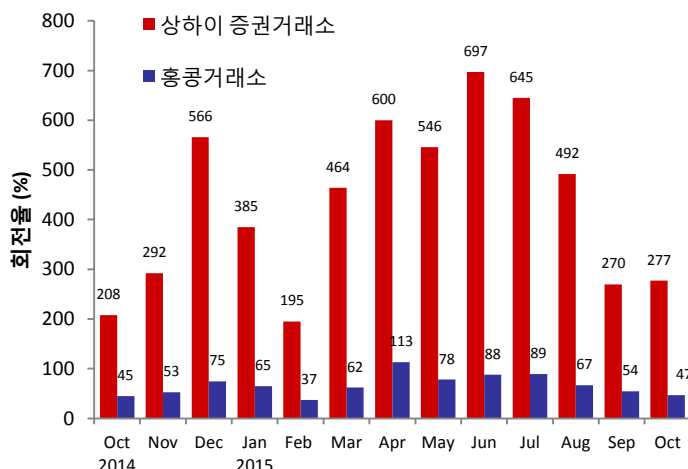
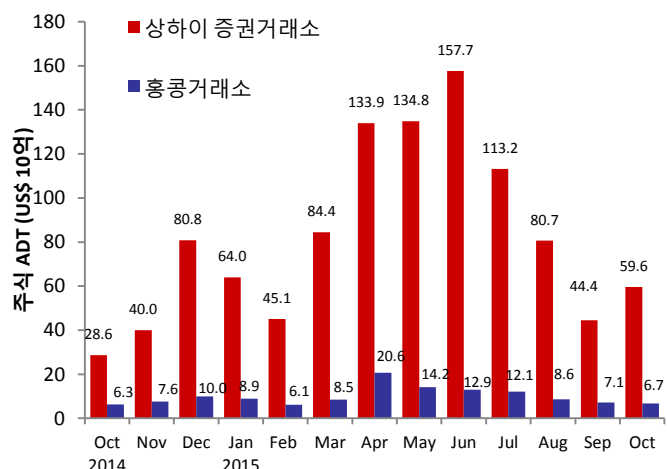
	종목코드	기업명	시장가치 (US\$ 100만)	*총 시장가치 대비 비중(%)	강구통 주식보유량 (100만)	**발행/유통주 대비 비중(%)	A주 대비 H주 프리미엄/ 할인
1	566	한능박막발전 Hanergy Thin Film Power	332	2.62	659	1.58	N/A
2	388	홍콩거래소 HKEx	294	2.32	11	0.93	N/A
3	700	텐센트홀딩스 Tencent Holdings	288	2.27	15	0.15	N/A
4	1988	민생은행 China Minsheng Banking	283	2.23	294	4.24	-27.24%
5	1766	중국철도 CRR Corporation	269	2.12	210	4.81	-39.17%
6	998	중신은행 CITIC Bank	261	2.06	407	2.74	-41.95%
7	656	복성국제 Fosun International	257	2.03	144	1.67	N/A
8	2238	광주자동차 Guangzhou Automobile Group	214	1.69	227	10.27	-70.83%
9	493	국미전기홀딩스 GOME Electrical Appliances	213	1.68	1,260	7.43	N/A
10	2899	자금광업 Zijin Mining Group	209	1.64	842	14.59	-54.61%

출처: 상하이 증권거래소 및 홍콩거래소, 15년 11월 16일 기준, 11월 16일-11월 27일에 해당하는 거래금액

*총 시장가치는 상하이-홍콩 증시 연계 프로그램 하의 모든 후구통/강구통 종목들의 시가평가 가치(Mark to Market)를 의미합니다

**차이나 커브트 종목의 경우, 이 수치(%)는 상하이 증권거래소에서 발행된 유통가능한 A주의 총주식수 (B주, H주 및 기타 비유통주 제외) 대비 상하이-홍콩 증시 연계 제도에 의거한 중앙청산결제시스템(CCAS) 주식의 비중을 의미합니다. 그 외 종목의 경우, 이 수치(%)는 홍콩증권거래소("SEHK")에 상장된 총 주식 수 대비 CCAS 주식수의 비중을 의미합니다.

일 평균 회전거래량(ADT) 및 회전을 추이



출처: 세계거래소연맹(WFE) 및 홍콩거래소, 2015년 10월 31일 기준, 홍콩거래소의 ADT 및 회전을 수치는 ETF 상품을 포함하나 워런트(warrants)는 제외합니다

December 2015

Mon	Tue	Wed	Thu	Fri	Sat	Sun
	1	2	3	4	5	6
7	8	9	10	11	12	13
14	15	16	17	18	19	20
21	22	23	24	* 25	26	27
28	29	30	31			

* Hong Kong Public Holiday (Market Close for Northbound & Southbound Trading)
 Two-way (Northbound & Southbound) Trading Southbound Half Day Trading Only

January 2016

Mon	Tue	Wed	Thu	Fri	Sat	Sun
				1	2	3
4	5	6	7	8	9	10
11	12	13	14	15	16	17
18	19	20	21	22	23	24
25	26	27	28	29	30	31

출처: 상하이 증권거래소 관련 페이지는 [여기](#)를 클릭하고 (중국어 버전만 제공함), 홍콩거래소는 [여기](#)를 참고하시기 바랍니다.
 * 12월 28일-31일 거래일정은 중국의 2016년도 공휴일 일정이 확정된 후 업데이트될 예정입니다.

2015년 12월 주요 경제 뉴스 및 지표

2015년 12월

<ul style="list-style-type: none"> 7/12/2015 <ul style="list-style-type: none"> CN: 외환보유고 HK: 외환보유고 	<ul style="list-style-type: none"> 12/12/2015 <ul style="list-style-type: none"> CN: 소매판매 YoY CN: 산업생산 YoY
<ul style="list-style-type: none"> 8/12/2015 <ul style="list-style-type: none"> CN: 무역수지 CN: 수출 YoY CN: 수입 YoY CN: 외국인 직접투자 YoY 	<ul style="list-style-type: none"> 14/12/2015 <ul style="list-style-type: none"> HK: 산업생산 YoY
<ul style="list-style-type: none"> 10/12/2015 <ul style="list-style-type: none"> CN: 위안화 신규대출 CN: 통화량 M0/M1/M2 YoY 	

비고: CN - 중국, HK - 홍콩

상하이-홍콩 증시 연계 제도(후강통)에 대한 기타 자세한 정보는 이 곳을 통해 확인하실 수 있습니다.

웹사이트 : www.hkex.com.hk/chinaconnect
 이메일 : info@hkex.com.hk
 뉴스레터 : [이전 호](#)
 보도자료 : [2015년 11월 17일](#)

법적고지

본 뉴스레터는 정보제공만을 위한 것이며 법률적인 자문이나 세금과 관련한 자문에 해당하지 않습니다. 투자자들은 상하이-홍콩 증시 연계 제도의 거래 대상 주식을 거래함에 있어서 주의를 기울여야 합니다. 홍콩거래소(Hong Kong Exchanges and Clearing Limited)와 홍콩거래소의 자회사는 본 뉴스레터의 사용 또는 의존에 기인해 발생하는 그 어떠한 손실이나 피해에도 책임을 지지 않습니다.

차이나 커넥트거래소 회원사 (China Connect Exchange Participants) 목록

농은국제증권 ABCI Securities Company Limited	장웅증권 Ever-Long Securities Company Limited	미래에셋자산관리(홍콩) Mirae Asset Wealth Management (HK) Limited
아스트럼자본관리 Astrum Capital Management Limited	제일상해증권 First Shanghai Securities Limited	모건스탠리 홍콩 Morgan Stanley Hong Kong Securities Limited
바클레이즈 캐피탈 아시아 Barclays Capital Asia Limited	제일금화증권 First Worldsec Securities Limited	중원증권 National Resources Securities Limited
BNP 파리바 증권(아시아) BNP Paribas Securities (Asia) Limited	방정증권 Founder Securities (Hong Kong) Limited	국영증권 Noble Securities Company Limited
중은국제증권 BOCI Securities Limited	푸분증권(홍콩) Fubon Securities (Hong Kong) Limited	OCBC원황증권 OCBC Wing Hang Shares Brokerage Co. Limited
고은국제증권 BOCOM International Securities Limited	폴브라이트증권 Fulbright Securities Limited	동방증권(홍콩) Orient Securities (Hong Kong) Limited
요재증권(H.K.) Bright Smart Securities International(H.K.) Limited	겔호증권 Get Nice Securities Limited	필립증권(홍콩) Phillip Securities (Hong Kong) Limited
재통국제증권 Caitong International Securities Co., Limited	광발증권(홍콩) GF Securities (Hong Kong) Brokerage Limited	보생기화 Po Sang Futures Limited
국태증권 Cathay Securities (Hong Kong) Limited	골드만삭스증권(아시아) Goldman Sachs (Asia) Securities Limited	통일증권(홍콩) President Securities (Hong Kong) Limited
건은(CCB)국제증권 CCB International Securities Limited	괘대증권 Grand Cartel Securities Company Limited	푸르덴셜증권 Prudential Brokerage Limited
시부증권 Celestial Securities Limited	제일상해증권 First Shanghai Securities Limited	화부가락증권 Quam Securities Company Limited
장강증권(HK) Changjiang Securities Brokerage (HK) Limited	국도증권(홍콩) Guodu Securities (Hong Kong) Limited	회신리재 Realink Financial Trade Limited
치부증권 Chief Securities Limited	국신증권(HK) Guosen Securities (HK) Brokerage Company, Limited	서동자본시장 Reorient Capital Markets Limited
중국광대증권(HK) China Everbright Securities (HK) Limited	국태군안증권(홍콩) Guotai Junan Securities (Hong Kong) Limited	RHB OSK증권 홍콩 RHB OSK Securities Hong Kong Limited
중국은하국제증권(홍콩) China Galaxy International Securities (Hong Kong) Co., Limited	국원증권(홍콩) Guoyuan Securities Brokerage (Hong Kong) Limited	샌포드 번스타인(홍콩) Sanford C. Bernstein (Hong Kong) Limited
홍중국제증권 China Industrial Securities International Brokerage Limited	해통국제증권 Haitong International Securities Company Limited	법국홍업증권(HK) SG Securities (HK) Limited
중금공사(CICC)홍콩증권 China International Capital Corporation Hong Kong Securities Limited	항생증권 Hang Seng Securities Limited	상은증권 Shacom Securities Limited
중투증권 China Investment Securities International Brokerage Limited	항리증권(HK) Hani Securities (HK) Limited	신만광원증권 Shenwan Hongyuan Securities (H.K.) Limited
초상증권(HK) China Merchants Securities (HK) Co., Limited	황화국제증권유한공사 HGNH International Securities Co., Limited	화성증권 Sino Grade Securities Limited
중신건투증권 China Securities (International) Brokerage Company Limited	홍콩국제증권 Hong Kong International Securities Limited	시노링크증권(홍콩) Sinolink Securities (Hong Kong) Company Limited
창흥증권 Chong Hing Securities Limited	HSBC 증권(홍콩) HSBC Broking Securities (Hong Kong) Limited	시노팩증권(아시아) SinoPac Securities (Asia) Limited
주생생증권 Chow Sang Sang Securities Limited	HSBC 증권(아시아) HSBC Securities Brokers (Asia) Limited	남화증권 South China Securities Limited
항풍증권 Christfund Securities Limited	화태금융지주(홍콩) Huatai Financial Holdings (Hong Kong) Limited	사우스웨스트증권(홍콩) Southwest Securities (HK) Brokerage Limited
CIMB증권 CIMB Securities Limited	허씨형제금융그룹 Hui's Brothers Financial Group Limited	신홍기투자 Sun Hung Kai Investment Services Limited
신달국제증권 Cinda International Securities Limited	일통증권 I-Access Investors Limited	서스키하나 홍콩 Susquehanna Hong Kong Limited
중신증권(HK) CITIC Securities Brokerage (HK) Limited	공은국제증권 ICBC International Securities Limited	대취증권 Taifair Securities Limited
씨티그룹 글로벌 마켓 아시아 Citigroup Global Markets Asia Limited	인스티넷 퍼시픽 Instinet Pacific Limited	중투증권 Taiping Securities (HK) Co Limited
CLSA 유한공사 CLSA Limited	인터랙티브 브로커스 홍콩 Interactive Brokers Hong Kong Limited	도요증권 아시아 Toyo Securities Asia Limited
CM증권(홍콩) CM Securities (Hongkong) Company Limited	J.P. 모건증권(홍콩) J.P. Morgan Broking (Hong Kong) Limited	동성증권(중개) Tung Shing Securities (Brokers) Limited
초은국제증권 CMB International Securities Limited	부서금융 Jefferies Hong Kong Limited	동태증권 Tung Tai Securities Company Limited
중국복방증권 CNI Securities Group Limited	JTI증권 JTI Securities Limited	UBS 증권 홍콩 UBS Securities Hong Kong Limited
경화신일증권 Core Pacific-Yamaichi Securities (H.K.) Limited	KGI증권(홍콩) KGI Securities (Hong Kong) Limited	UOB 카이이언(홍콩) UOB Kay Hian (Hong Kong) Limited
크레디트스위스증권(홍콩) Credit Suisse Securities (Hong Kong) Limited	김영증권(홍콩) Kim Eng Securities (Hong Kong) Limited	미건증권 Upbest Securities Company Limited
군익증권(HK) CSC Securities (HK) Limited	킹스턴증권 Kingston Securities Limited	승리증권 Victory Securities Company Limited
대우증권(홍콩) Daewoo Securities (Hong Kong) Limited	곤대증권(금은) Kuentai Securities (Kam Ngan) Company Limited	만영증권 Win Wind Securities Limited
대신증권 Dah Sing Securities Limited	육복증권(홍콩) Luk Fook Securities (HK) Limited	광고증권 Wocom Securities Limited
DBS 비커스증권(HK) DBS Vickers (Hong Kong) Limited	맥쿼리 캐피탈 증권 Macquarie Capital Securities Limited	유안타증권(홍콩) Yuanta Securities (Hong Kong) Company Limited
도이치증권 아시아 Deutsche Securities Asia Limited	말리퉁증권 Malahon Securities Limited	월수증권 Yue Xiu Securities Company Limited
동아증권 East Asia Securities Company Limited	원부증권(홍콩) Masterlink Securities(HK) Corporation Limited	중태국제증권 Zhongtai International Securities Limited
영황증권 Emperor Securities Limited	조풍증권(홍콩) Mega Securities (Hong Kong) Company Limited	
안신국제증권(홍콩) Essence International Securities (Hong Kong) Limited	메릴린치 극동 Merrill Lynch Far East Limited	
본 명단은 웹사이트에 게재되어 있습니다. 여기 를 클릭하시기 바랍니다.		합계: 총 121개 차이나 커넥트 거래소 회원사 (2015년 12월 4일 기준)

연계 거래소 회원사 (Trade-through Exchange Participants) 목록

종아증권 Asia-Pac Securities Limited	형달국제금융 Hantec Group International Finance Limited	서동금융시장 유한공사 Reorient Financial Markets Limited
고승증권 Audrey Chow Securities Limited	형달증권 Hantec Securities Co. Limited	부명증권 유한공사 Riche Bright Securities Limited
백리증권 Baili Securities Company Limited	연합증권 Head & Shoulders Securities Limited	성원증권 Sheng Yuan Securities Limited
BMI 증권 BMI Securities Limited	흥위연합증권 Hing Wai Allied Securities Limited	남양증권 South Ocean Securities Limited
Boom.com 유한공사 Boom.com Limited	호풍증권투자 Ho Fung Shares Investment Limited	신보성증권 SPS Securities Limited
억성증권 Brilliant Norton Securities Company Limited	중성국제증권 iSTAR International Securities Co. Limited	상회증권 Stockwell Securities Limited
동신증권 Business Securities Limited	재팬아시아증권 Japan Asia Securities Limited	실덕증권 Success Securities Limited
융덕증권 Capitec Securities Limited	집미증권 Jimei Securities Limited	태양국제증권 Sun International Securities Limited
동향국제금융 CES Capital International (Hong Kong) Co., Limited	일성가부증권 JS Cresvale Securities International Limited	대덕증권(아시아) Tai Tak Securities (Asia) Limited
화신증권 China System Securities Limited	군양증권 Jun Yang Securities Company Limited	타이완 콩코드 캐피탈 증권(홍콩) Taiwan Concord Capital Securities (Hong Kong) Limited
중국은성증권 China Yinsheng Securities Limited	가신증권 Kaiser Securities Limited	전신수마증권 유한공사 Telecom Digital Securities Limited
회업증권 Delta Asia Securities Limited	KCG 증권 아시아 KCG Securities Asia Limited	가유증권 Treasure Securities Limited
융부증권 Delta Wealth Securities Limited	고씨형제증권 Ko's Brother Securities Company Limited	이광금융 Trinity Finance Investment Limited
복익증권유한공사 Formax Securities Limited	리포증권 Lippo Securities Limited	회영증권 VC Brokerage Limited
부태중순증권 FP Sino-Rich Securities & Futures Limited	만조풍국제증권 Marigold International Securities Limited	영봉증권유한공사 Win Fung Securities Limited
복요증권 Geminis Securities Limited	동영아주증권 Oriental Patron Securities Limited	광왕증권 Win Wong Securities Limited
젠팅증권 Genting Securities Limited	태평기업증권 Pacific Foundation Securities Limited	영풍증권 Wing Fung Securities Limited
가룡증권 GLS Securities Limited	박대증권 Partners Capital Securities Limited	영룡증권 Wing Lung Securities Limited
대당금융(증권) Grand Investment (Securities) Limited	PC 증권 PC Securities Limited	영태증권 Wintech Securities Limited
GT 캐피탈 GT Capital Limited	중국평안증권(홍콩) Ping An of China Securities (Hong Kong) Company Limited	영통증권 Wintone Securities Limited
국호자본 GuocoCapital Limited	보기증권 Po Kay Securities & Shares Company Limited	화풍증권 Wo Fung Securities Company Limited
개성증권 Halcyon Securities Limited	요준금융 Prominence Financials Limited	익고증권 Yicko Securities Limited
형달국제금융 Hantec Group International Finance Limited	합계: 67개 연계 거래소 회원사 (2015년 11월 12일 기준)	

본 명단은 웹사이트에 게재되어 있습니다. [여기](#)를 클릭하시기 바랍니다.