

이 뉴스레터는 격주로 발행되며, 상하이-홍콩 증시 연계 제도에 관한 통계자료 및 거래일정, 주요 경제지표 발표 일정 등을 정기적으로 제공해드립니다.

이번 호 소식:

- 시장 개요
- 거래소 규정 개정 **New**
- 후구통 및 강구통의 일일 거래금액
- 후구통 및 강구통의 총 한도 사용추이
- 후구통 거래금액 분류
- 발행주식 대비 비중(%) 기준 상위 10대 종목
- 시장가치 기준 상위 10대 상하이-홍콩 증시 연계 종목
- 거래금액 기준 상위 10대 후구통 및 강구통 종목
- 일 평균 회전거래량 및 회전율 추이
- 2016년 1월 및 2월 거래일정
- 2016년 1월 주요 경제 뉴스 및 지표
- 별첨 - 차이나 커넥트 거래소 회원사(China Connect EP) 및 연계 거래소 회원사(Trade-through EP) 목록

시장 개요:

- 2015년 12월 14일부터 12월 23일까지 후구통(Northbound)의 일 평균 거래금액은 RMB 31억 5,100만이었으며, 강구통(Southbound)의 일 평균 거래금액은 (2015년 12월 14일부터 12월 24일까지) HK\$24억 1,500만이었습니다.
- 2015년 12월 23일 기준, 후구통의 순매수 누적금액은 RMB 1,195억이었고, 강구통의 순매수 누적금액은 (2015년 12월 24일 기준) RMB1,070억이었습니다.

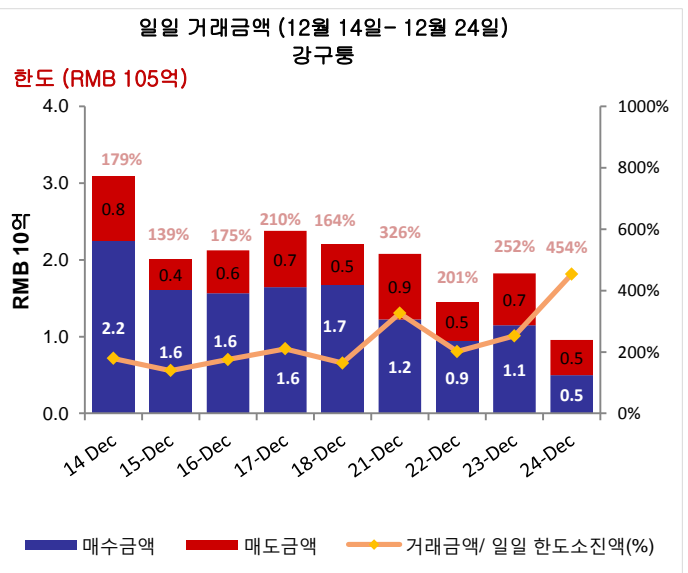
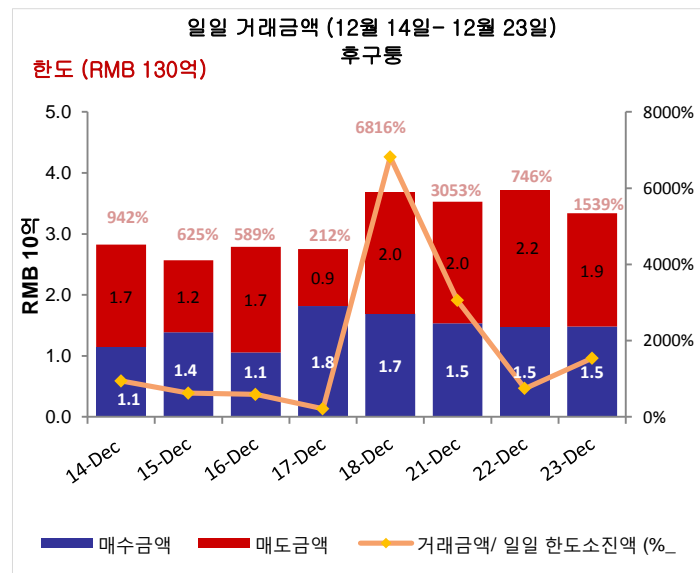
거래소 규정 개정

증권선물위원회는 상하이-홍콩 주식 연계 제도를 통해 거래되는 A주(후구통)가 상하이 증권거래소의 서킷브레이커 제도의 대상이 될 수 있도록 하는 거래소 규정 개정안을 승인했으니 증권거래소 거래권(Stock Exchange Trading Rights) 보유자와 거래소 회원사(Exchange Participants)는 이를 유념하시기 바랍니다. 별첨(Appendix)에 명시된 바와 같이 동 개정안은 2016년 1월 1일에 발효될 예정입니다.

홍콩거래소 웹사이트의 “거래소 규정- 업데이트 사항(Rule Update - Rules of the Exchange)” 섹션에서 중요한 부분이 표시된 개정안을 다운로드하실 수 있습니다.

자세한 내용을 보시려면 [여기](#)를 클릭하시기 바랍니다.

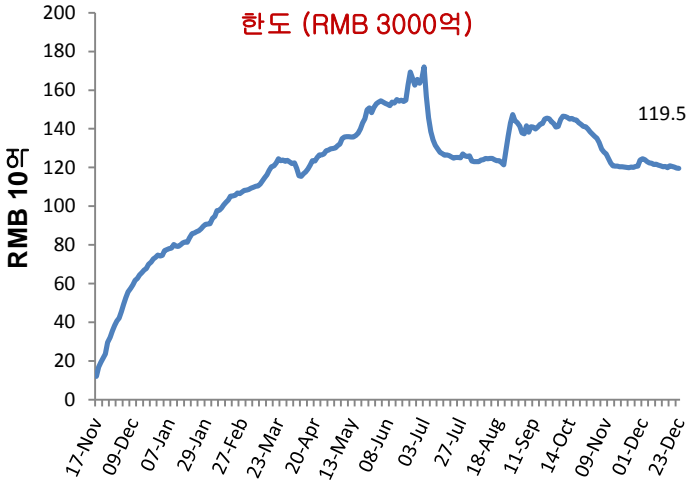
일일 거래금액



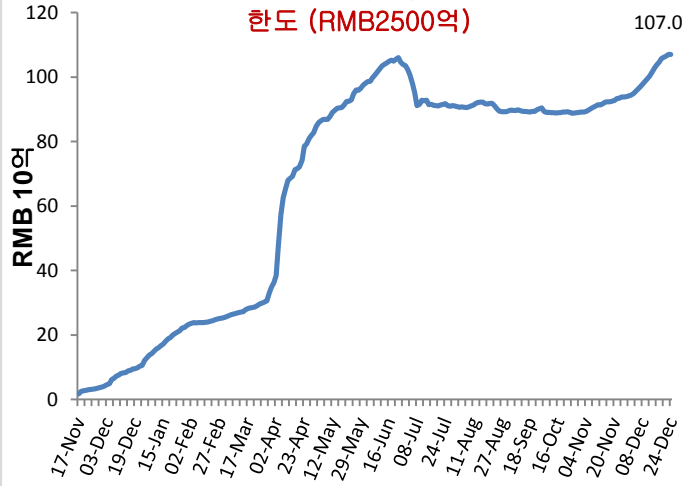
출처: 홍콩거래소, 후구통의 경우 '15년 12월 23일 기준, 12월 14일-12월 23일에 해당하는 거래금액, 강구통의 경우 15년 12월 24일 기준, 12월 14일-12월 24일에 해당하는 거래금액

총 한도 사용 추이

총 한도 사용 추이 ('14년 11월 17일 - '15년 12월 23일)
후구통



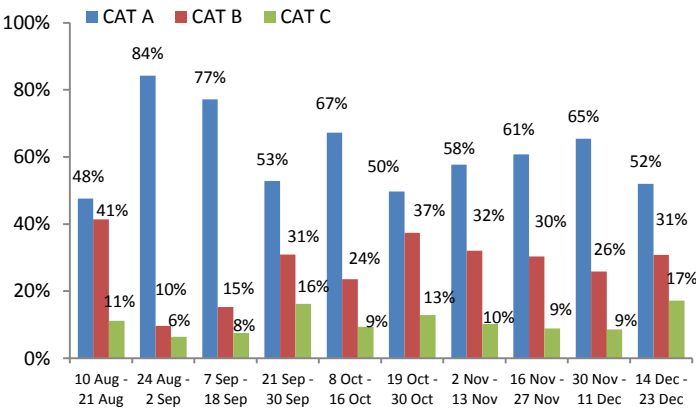
총 한도 사용 추이 ('14년 11월 17일 - '15년 12월 24일)
강구통



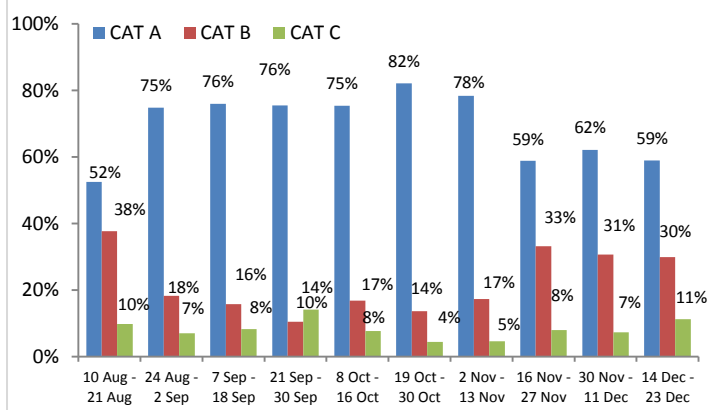
출처: 홍콩거래소, 후구통의 경우 '15년 12월 23일 기준, 12월 14일-12월 23일에 해당하는 거래금액, 강구통의 경우 15년 12월 24일 기준, 12월 14일-12월 24일에 해당하는 거래금액

후구통 거래금액 분류

EP(거래소 회원사) 시장점유율 별 매수금액 분류 ('15년 8월 10일 - '15년 12월 23일)



EP(거래소 회원사) 시장점유율 별 매도금액 분류 ('15년 8월 10일 - '15년 12월 23일)



참고: CAT A EP (포지션 1-14), CAT B EP (포지션 15- 65), CAT C EP (포지션 >65). 기타 자세한 사항은 [여기](#)를 클릭하시기 바랍니다
출처: 홍콩거래소, '15년 12월 23일 기준, 12월 14일-12월 23일에 해당하는 거래금액

발행주식 대비 비중(%) 기준 상위 10대 종목

상위 10대 상하이 증권거래소 종목(후구통)

종목코드	기업명	**발행/유통주 대비 비중(%)	총 매수/매도금액 대비 비중(%)	시가총액 (US\$ 10억)	*주가 수익률	배당수익 (%)	A주 대비 H주 프리미엄/할인
1	600009 상해국제공항 Shanghai International Airport	21.47	4.32	8.7	24x	1.16	N/A
2	603288 해천미업 Foshan Haitian Flavouring and Food	20.81	0.04	14.7	40x	1.32	N/A
3	600066 정주유통버스 Zhengzhou Yutong Bus	12.05	1.90	7.5	14x	2.96	N/A
4	600660 북요유리 FuYao Glass Industry Group	7.36	0.59	4.7	14x	4.77	0%
5	600690 청도하이얼 Qingdao Haier	6.19	N/A	4.1	14x	2.48	N/A
6	600315 상해가화연합 Shanghai Jahwa United	6.00	0.28	4.2	29x	1.47	N/A
7	600519 귀주모태주 Kweichow Moutai	5.59	2.22	42.4	18x	1.77	N/A
8	600900 장강전력 China Yangtze Power	4.87	1.06	34.7	19x	2.73	N/A
9	600276 황서제약 Jiangsu Hengrui Medicine	4.62	0.47	14.7	49x	0.16	N/A
10	600887 내몽고이리산업 Inner Mongolia Yili Industrial	4.20	4.01	15.6	25x	2.34	N/A

상위 10대 홍콩거래소 종목(강구통)

	종목코드	기업명	**발행/유통주 대비 비중(%)	총 매수/매도 금액 대비 비중(%)	시가총액 (US\$ 10억)	*주가 수익률	배당수익 (%)	A주 대비 H주 프리미엄/할인
1	2880	대련항 Dalian Port (PDA)	26.06	1.00	0.5	26x	1.32	-46.49%
2	564	정주채탄장비 Zhengzhou Coal Mining Machinery	20.05	0.03	0.1	23x	1.34	-60.22%
3	1072	동방전기 Dongfang Electric Corporation	19.48	0.20	0.3	10x	1.45	-52.62%
4	553	남경판다전자 Nanjing Panda Electronics	19.33	0.03	0.2	33x	1.22	-70.21%
5	874	백운산 Guangzhou Baiyunshan Pharm.	16.99	0.51	0.6	19x	1.63	-42.41%
6	2899	자금광업 Zijin Mining Group	15.75	0.70	1.5	15x	5.10	-52.52%
7	1108	낙양유리 Luoyang Glass	14.55	0.38	0.2	133x	N/A	-86.81%
8	107	사천성유고속도로 Sichuan Expressway	14.53	0.20	0.3	7x	3.65	-59.44%
9	588	북경북진 Beijing North Star	14.45	0.13	0.2	9x	2.89	-60.32%
10	187	북경경성기전고빈 BJ Jingcheng Machinery Electric	14.06	0.30	0.1	74x	N/A	-70.94%

**차이나 커넥트 종목의 경우, 이 수치(%)는 상하이 증권거래소에서 발행된 유통가능한 A주의 총주식수 (B주, H주 및 기타 비유통주 제외) 대비 상하이-홍콩 증시 연계 제도에 의거한 중앙청산결제시스템(CCAS) 주식의 비중을 의미합니다. 그 외 종목의 경우, 이 수치(%)는 홍콩증권거래소("SEHK")에 상장된 총 주식 수 대비 CCAS 주식수의 비중을 의미합니다

출처: 상하이 증권거래소 및 홍콩거래소, 후구통의 경우 '15년 12월 23일 기준, 12월 14일-12월 23일에 해당하는 거래금액, 강구통의 경우 15년 12월 24일 기준, 12월 14일-12월 24일에 해당하는 거래금액. *과거 주가수익률(Historical P/E Ratio)

시장가치 기준 상위 10대 상하이-홍콩 증시 연계 종목

후구통(NB) 상위 10대 상하이-홍콩 증시 연계 종목

	종목코드	기업명	시장가치 (US\$ 100만)	*총 시장가치 대비 비중(%)	후구통 주식보유량 (100만)	**발행/유통주 대비 비중(%)	A주 대비 H주 프리미엄/할인
1	600519	귀주모태주 Kweichow Moutai	2,393	12.22	70	5.59	N/A
2	600009	상해국제공항 Shanghai International Airport	1,086	5.55	235	21.47	N/A
3	601318	평안보험 Ping An Insurance	1,061	5.42	188	1.73	0.41%
4	600900	장강전력 China Yangtze Power	1,021	5.22	474	4.87	N/A
5	600066	정주우통버스 Zhenzhou Yutong Bus	784	4.01	229	12.05	N/A
6	600887	내몽고이리산업 Inner Mongolia Yili Industrial	701	3.58	253	4.20	N/A
7	600276	황서제약 Jiangsu Hengrui Medicine	694	3.54	90	4.62	N/A
8	600690	청도하이얼 Qingdao Haier	517	2.64	341	6.19	N/A
9	600036	초상은행 China Merchants Bank	508	2.59	183	0.89	-14.36%
10	600104	상해 자동차 SAIC Motor Corporation	457	2.33	137	1.24	N/A

강구통(SB) 상위 10대 상하이-홍콩 증시 연계 종목

	종목코드	기업명	시장가치 (US\$ 100만)	*총 시장가치 대비 비중(%)	강구통 주식보유량 (100만)	**발행/유통주 대비 비중(%)	A주 대비 H주 프리미엄/할인
1	5	HSBC 홀딩스 HSBC Holdings	610	4.14	76	0.39	N/A
2	1398	공상은행 ICBC	428	2.90	690	0.80	-12.94%
3	566	한능박막발전 Hanergy Thin Film Power	332	2.25	659	1.58	N/A
4	998	중신은행 CITIC Bank	330	2.24	503	3.38	-43.52%
5	1988	민생은행 China Minsheng Banking	318	2.15	314	4.53	-29.64%
6	700	텐센트 홀딩스 Tencent Holdings	282	1.91	14	0.15	N/A
7	388	홍콩거래소 HKEx	268	1.81	10	0.84	N/A
8	1766	중국중차 CRRC Corporation	266	1.80	210	4.79	-37.44%
9	656	복성국제 Fosun International	252	1.71	161	1.87	N/A
10	3988	중국은행 Bank of China	247	1.67	546	0.65	-26.70%

출처: 상하이 증권거래소 및 홍콩거래소, 후구통의 경우 '15년 12월 23일 기준, 12월 14일-12월 23일에 해당하는 거래금액, 강구통의 경우 15년 12월 24일 기준, 12월 14일-12월 24일에 해당하는 거래금액

*총 시장가치는 상하이-홍콩 증시 연계 프로그램 하의 모든 후구통/강구통 종목들의 시가평가 가치(Mark to Market)를 의미합니다
**차이나 커넥트 종목의 경우, 이 수치(%)는 상하이 증권거래소에서 발행된 유통가능한 A주의 총주식수 (B주, H주 및 기타 비유통주 제외) 대비 상하이-홍콩 증시 연계 제도에 의거한 중앙청산결제시스템(CCAS) 주식의 비중을 의미합니다. 그 외 종목의 경우, 이 수치(%)는 홍콩증권거래소("SEHK")에 상장된 총 주식 수 대비 CCAS 주식수의 비중을 의미합니다.

거래금액 기준 상위 10대 후구통/강구통 종목

총 거래금액 기준 상위 10대 A주 (후구통)

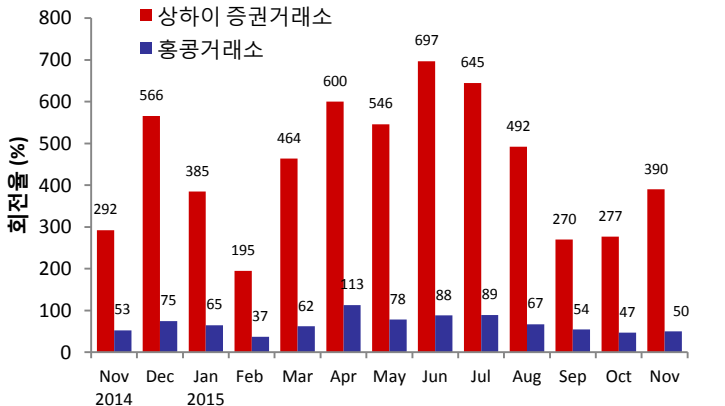
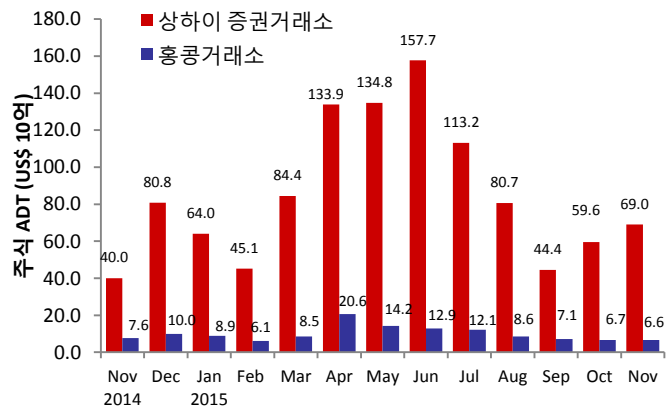
종목명 / 종목코드	평균 거래 규모 (US\$)	매수금액 (US\$ 100만)	매도금액 (US\$ 100만)	총 거래금액 (US\$ 100만)	총 거래금액 비중 (%)	시가총액 (US\$ 10억)	*주가 수익률	배당수익 (%)
1. 평안보험 Ping An Insurance (SH. 601318)	10,109	75	184	259	6.66	60	12x	1.17
2. 상해국제공항 Shanghai Int'l Airport (SH. 600009)	4,522	96	72	168	4.32	9	24x	1.16
3. 내몽고이리실업 Inner Mongolia Yili (SH. 600887)	6,979	20	136	156	4.01	16	25x	2.34
4. 귀주모태주 Kweichow Moutai (SH. 600519)	8,093	63	23	86	2.22	42	18x	1.77
5. 안신신탁투자 Anxin Trust & Invesment (SH. 600816)	10,660	73	4	77	1.98	6	17x	1.40
6. 아태그룹 Jilin Yatai (SH. 600881)	7,678	1	75	77	1.97	3	255x	N/A
7. 정주우통버스 Zhengzhou Yutong Bus (SH. 600066)	2,562	54	20	74	1.90	8	14x	2.96
8. 중신증권 CITIC Securities (SH. 600030)	6,830	38	32	70	1.81	30	11x	1.36
9. 보리부동산 Poly Real Estate (SH. 600048)	3,527	30	39	69	1.77	18	10x	1.89
10. 안휘해라시멘트 Anhui Conch Cement (SH. 600585)	4,979	12	56	69	1.76	11	9x	3.70

총 거래금액 기준 상위 10대 홍콩주 (강구통)

종목명 / 종목코드	평균 거래 규모 (US\$)	매수금액 (US\$ 100만)	매도금액 (US\$ 100만)	총 거래금액 (US\$ 100만)	총 거래금액 비중 (%)	시가총액 (US\$ 10억)	*주가 수익률	배당수익 (%)
1. 공상은행 ICBC (HK. 1398)	32,177	230	8	238	8.48	54	5x	6.75
2. HSBC 홀딩스 HSBC Holdings (HK. 5)	38,757	210	2	211	7.54	158	12x	6.24
3. 복성국제 Fosun International (HK. 656)	8,931	58	41	99	3.54	13	10x	1.40
4. 농업은행 Agricul. Bank of China (HK. 1288)	15,115	18	78	96	3.43	13	5x	6.91
5. 중국은행 Bank of China (HK. 3988)	18,494	59	15	74	2.64	38	5x	6.78
6. 중신은행 China CITIC Bank (HK. 998)	8,487	39	20	59	2.09	10	5x	N/A
7. 중국신화에너지 China Shenhua Energy (HK. 1088)	7,542	39	12	51	1.83	5	5x	7.50
8. 신화보험 New China Life Insurance (HK. 1336)	9,023	34	14	49	1.73	5	13x	0.79
9. 중국해운컨테이너 운송 CSCL (HK. 2866)	6,031	32	16	47	1.69	1	20x	N/A
10. 건설은행 CCB (HK. 939)	15,052	37	9	46	1.65	168	5x	7.03

출처: 상하이 증권거래소 및 홍콩거래소, 후구통의 경우 '15년 12월 23일 기준, 12월 14일-12월 23일에 해당하는 거래금액, 강구통의 경우 15년 12월 24일 기준, 12월 14일-12월 24일에 해당하는 거래금액. *과거 주가수익률(Historical P/E Ratio)

일 평균 회전거래량(ADT) 및 회전을 추이



출처: 세계거래소연맹(WFE) 및 홍콩거래소. 2015년 11월 30일 기준. 홍콩거래소의 ADT 및 회전을 수치는 ETF 상품을 포함하나 워런트(warrants)는 제외합니다

2016년 1월 및 2월 거래일정

January 2016						
Mon	Tue	Wed	Thu	Fri	Sat	Sun
				★ 1	2	3
4	5	6	7	8	9	10
11	12	13	14	15	16	17
18	19	20	21	22	23	24
25	26	27	28	29	30	31

★ ☆ China / Hong Kong Public Holiday (Market Close for Northbound & Southbound Trading)
 ■ Two-way (Northbound & Southbound) Trading

February 2016						
MON	TUE	WED	THU	FRI	SAT	SUN
1	2	3	4	5	6	7
8	9	10	11	12	13	14
15	16	17	18	19	20	21
22	23	24	25	26	27	28
29						

★ ☆ China / Hong Kong Public Holiday (Market Close for Northbound & Southbound Trading)
 ■ Two-way (Northbound & Southbound) Trading ■ Northbound Trading Only

Source: SSE click [here](#) (Chinese version only), HKEx click [here](#)

2016년 1월 주요 경제 뉴스 및 지표

2016년 1월			
07/01/2016	<ul style="list-style-type: none"> CN: 외환보유고 HK: 외환보유고 	10/01/2016	<ul style="list-style-type: none"> CN: 통화량 M0/M1/M2 YoY CN: 위안화 신규대출 CNY
08/01/2016	<ul style="list-style-type: none"> CN: 외국인 직접 투자 YoY CN: 수출 YoY 	19/01/2016	<ul style="list-style-type: none"> CN: GDP YTD YoY
09/01/2016	<ul style="list-style-type: none"> CN: CPI YoY 	21/01/2016	<ul style="list-style-type: none"> HK: 종합 CPI YoY

비고: CN - 중국, HK - 홍콩

상하이-홍콩 증시 연계 제도(후강통)에 대한 기타 자세한 정보는 이 곳을 통해 확인하실 수 있습니다.

웹사이트 : www.hkex.com.hk/chinaconnect
 이메일 : info@hkex.com.hk
 뉴스레터 : [이전 호](#)
 보도자료 : [2015년 11월 17일](#)

법적고지

본 뉴스레터는 정보제공만을 위한 것이며 법률적인 자문이나 세금과 관련한 자문에 해당하지 않습니다. 투자자들은 상하이-홍콩 증시 연계 제도의 거래 대상 주식을 거래함에 있어서 주의를 기울여야 합니다. 홍콩거래소(Hong Kong Exchanges and Clearing Limited)와 홍콩거래소의 자회사는 본 뉴스레터의 사용 또는 의존에 기인해 발생하는 그 어떠한 손실이나 피해에도 책임을 지지 않습니다.

차이나 커넥트거래소 회원사 (China Connect Exchange Participants) 목록

농은국제증권 ABCI Securities Company Limited	영황증권 Emperor Securities Limited	조풍증권(홍콩) Mega Securities (Hong Kong) Company Limited
아사특량자본관리 Astrum Capital Management Limited	안신국제증권(홍콩) Essence International Securities (Hong Kong) Limited	메릴린치 극동 Merrill Lynch Far East Limited
바클레이즈 캐피탈 아시아 Barclays Capital Asia Limited	장웅증권 Ever-Long Securities Company Limited	미래에셋자산관리(홍콩) Mirae Asset Wealth Management (HK) Limited
BNP 파riba 증권(아시아) BNP Paribas Securities (Asia) Limited	제일상해증권 First Shanghai Securities Limited	모건스탠리 홍콩 Morgan Stanley Hong Kong Securities Limited
중은국제증권 BOCI Securities Limited	제일금화증권 First Worldsec Securities Limited	중유증권 National Resources Securities Limited
교은국제증권 BOCOM International Securities Limited	방정증권 Founder Securities (Hong Kong) Limited	군영증권 Noble Securities Company Limited
요재증권(H.K.) Bright Smart Securities International(H.K.) Limited	푸분증권(홍콩) Fubon Securities (Hong Kong) Limited	OCBC윙항증권 OCBC Wing Hang Shares Brokerage Co. Limited
재통국제증권 Caitong International Securities Co., Limited	풀브라이트증권 Fulbright Securities Limited	동방증권(홍콩) Orient Securities (Hong Kong) Limited
국태증권 Cathay Securities (Hong Kong) Limited	겔호증권 Get Nice Securities Limited	필립증권(홍콩) Phillip Securities (Hong Kong) Limited
건은(CCB)국제증권 CCB International Securities Limited	광발증권(홍콩) GF Securities (Hong Kong) Brokerage Limited	보생기화 Po Sang Futures Limited
사부증권 Celestial Securities Limited	골드만삭스증권(아시아) Goldman Sachs (Asia) Securities Limited	통일증권(홍콩) Prudential Securities (Hong Kong) Limited
장강증권(HK) Changjiang Securities Brokerage (HK) Limited	괘대증권 Grand Cartel Securities Company Limited	프루덴셜증권 Prudential Brokerage Limited
치부증권 Chief Securities Limited	제일상해증권 First Shanghai Securities Limited	화부가락증권 Quam Securities Company Limited
중국광대증권(HK) China Everbright Securities (HK) Limited	국도증권(홍콩) Guodu Securities (Hong Kong) Limited	회신리재 Realink Financial Trade Limited
중국은하국제증권(홍콩) China Galaxy International Securities (Hong Kong) Co., Limited	국신증권(HK) Guosen Securities (HK) Brokerage Company, Limited	서동자본시장 Reorient Capital Markets Limited
홍중국제증권 China Industrial Securities International Brokerage Limited	국태안민증권(홍콩) Guotai Junan Securities (Hong Kong) Limited	RHB OSK증권 홍콩 RHB OSK Securities Hong Kong Limited
중금공사(CICC)홍콩증권 China International Capital Corporation Hong Kong Securities Limited	국원증권(홍콩) Guoyuan Securities Brokerage (Hong Kong) Limited	샌포드 번스타인(홍콩) Sanford C. Bernstein (Hong Kong) Limited
중투증권 China Investment Securities International Brokerage Limited	해통국제증권 Haitong International Securities Company Limited	법국홍업증권(HK) SG Securities (HK) Limited
초상증권(HK) China Merchants Securities (HK) Co., Limited	항생증권 Hang Seng Securities Limited	상은증권 Shacom Securities Limited
중신건투증권 China Securities (International) Brokerage Company Limited	항리증권(HK) Hani Securities (HK) Limited	신안광원증권 Shenwan Hongyuan Securities (H.K.) Limited
창흥증권 Chong Hing Securities Limited	황화국제증권유한공사 HGNH International Securities Co., Limited	화성증권 Sino Grade Securities Limited
주생생증권 Chow Sang Sang Securities Limited	홍공국제증권 Hong Kong International Securities Limited	시노링크증권(홍콩) Sinolink Securities (Hong Kong) Company Limited
함풍증권 Christfund Securities Limited	HSBC 증권(홍콩) HSBC Broking Securities (Hong Kong) Limited	시노팩증권(아시아) SinoPac Securities (Asia) Limited
CIMB증권 CIMB Securities Limited	HSBC 증권(아시아) HSBC Securities Brokers (Asia) Limited	남화증권 South China Securities Limited
신달국제증권 Cinda International Securities Limited	화태금융지주(홍콩) Huatai Financial Holdings (Hong Kong) Limited	사우스웨스트증권(홍콩) Southwest Securities (HK) Brokerage Limited
시타델 증권(홍콩) Citadel Securities (Hong Kong) Limited	허씨형제금융그룹 Hui's Brothers Financial Group Limited	신홍기투자 Sun Hung Kai Investment Services Limited
중신증권(HK) CITIC Securities Brokerage (HK) Limited	일통증권 I-Access Investors Limited	서스키하니 홍콩 Susquehanna Hong Kong Limited
씨티그룹 글로벌 마켓 아시아 Citigroup Global Markets Asia Limited	공은국제증권 ICBC International Securities Limited	대휘증권 Talfair Securities Limited
CLS 유한공사 CLS Limited	인스티넷 퍼시픽 Instinet Pacific Limited	중투증권 Taiping Securities (HK) Co Limited
CM증권(홍콩) CM Securities (Hongkong) Company Limited	인터랙티브 브로커스 홍콩 Interactive Brokers Hong Kong Limited	도요증권 아시아 Toyo Securities Asia Limited
초은국제증권 CMB International Securities Limited	J.P. 모건증권(홍콩) J.P. Morgan Broking (Hong Kong) Limited	동성증권(중개) Tung Shing Securities (Brokers) Limited
중국복합증권 CNI Securities Group Limited	부서금융 Jefferies Hong Kong Limited	동태증권 Tung Tai Securities Company Limited
경화신일증권 Core Pacific-Yamaichi Securities (H.K.) Limited	JTI증권 JTI Securities Limited	UBS 증권 홍콩 UBS Securities Hong Kong Limited
크레디트스위스증권(홍콩) Credit Suisse Securities (Hong Kong) Limited	KGI증권(홍콩) KGI Securities (Hong Kong) Limited	UOB 카이이헌(홍콩) UOB Kay Hian (Hong Kong) Limited
군익증권(HK) CSC Securities (HK) Limited	김영증권(홍콩) Kim Eng Securities (Hong Kong) Limited	미건증권 Upbest Securities Company Limited
대우증권(홍콩) Daewoo Securities (Hong Kong) Limited	킹스턴증권 Kingston Securities Limited	승리증권 Victory Securities Company Limited
대신증권 Dah Sing Securities Limited	곤대증권(금은) Kuantai Securities (Kam Ngan) Company Limited	만영증권 Win Wind Securities Limited
DBS 비커스증권(HK) DBS Vickers (Hong Kong) Limited	육복증권(홍콩) Luk Fook Securities (HK) Limited	광고증권 Wocom Securities Limited
도이치증권 아시아 Deutsche Securities Asia Limited	맥쿼리 캐피탈 증권 Macquarie Capital Securities Limited	유안타증권(홍콩) Yuantan Securities (Hong Kong) Company Limited
동아증권 East Asia Securities Company Limited	만리풍증권 Malahon Securities Limited	월수증권 Yue Xiu Securities Company Limited
중신증권(HK) CITIC Securities Brokerage (HK) Limited	원부증권(홍콩) Masterlink Securities(HK) Corporation Limited	중태국제증권 Zhongtai International Securities Limited

합계: 총 123개 차이나 커넥트 거래소 회원사
(2015년 12월 15일 기준)

본 방단은 웹사이트에 게재되어 있습니다. [여기를 클릭](#) 하시기 바랍니다.

연계 거래소 회원사 (Trade-through Exchange Participants) 목록

종아증권 Asia-Pac Securities Limited	형달국제금융 Hantec Group International Finance Limited	서동금융시장 유한공사 Reorient Financial Markets Limited
고승증권 Audrey Chow Securities Limited	형달국제금융 Hantec Group International Finance Limited	부명증권 유한공사 Riche Bright Securities Limited
백리증권 Baili Securities Company Limited	형달증권 Hantec Securities Co. Limited	성원증권 Sheng Yuan Securities Limited
백천증권 BC Securities Group Limited	연합증권 Head & Shoulders Securities Limited	남양증권 South Ocean Securities Limited
BMI 증권 BMI Securities Limited	홍위연합증권 Hing Wai Allied Securities Limited	신보성증권 SPS Securities Limited
Boom.com 유한공사 Boom.com Limited	호풍증권투자 Ho Fung Shares Investment Limited	상회증권 Stockwell Securities Limited
억성증권 Brilliant Norton Securities Company Limited	중성국제증권 iSTAR International Securities Co. Limited	실덕증권 Success Securities Limited
동신증권 Business Securities Limited	재팬아시아증권 Japan Asia Securities Limited	태양국제증권 Sun International Securities Limited
융덕증권 Capitec Securities Limited	집미증권 Jimei Securities Limited	대덕증권(아시아) Tai Tak Securities (Asia) Limited
동향국제금융 CES Capital International (Hong Kong) Co., Limited	일성가부증권 JS Cresvale Securities International Limited	타이완 콘코드 캐피탈 증권(홍콩) Taiwan Concord Capital Securities (Hong Kong) Limited
화신증권 China System Securities Limited	군양증권 Jun Yang Securities Company Limited	전신수마증권 유한공사 Telecom Digital Securities Limited
중국은성증권 China Yinsheng Securities Limited	가신증권 Kaiser Securities Limited	가유증권 Treasure Securities Limited
회업증권 Delta Asia Securities Limited	KCG 증권 아시아 KCG Securities Asia Limited	이광금융 Trinity Finance Investment Limited
용부증권 Delta Wealth Securities Limited	고씨형제증권 Ko's Brother Securities Company Limited	회영증권 VC Brokerage Limited
복역증권유한공사 Formax Securities Limited	리포증권 Lippo Securities Limited	영봉증권유한공사 Win Fung Securities Limited
부태중순증권 FP Sino-Rich Securities & Futures Limited	만조풍국제증권 Marigold International Securities Limited	광왕증권 Win Wong Securities Limited
복요증권 Geminis Securities Limited	동영아주증권 Oriental Patron Securities Limited	영풍증권 Wing Fung Securities Limited
젠팅증권 Genting Securities Limited	태평기업증권 Pacific Foundation Securities Limited	영룡증권 Wing Lung Securities Limited
가룡증권 GLS Securities Limited	박대증권 Partners Capital Securities Limited	영태증권 Wintech Securities Limited
대당금융(증권) Grand Investment (Securities) Limited	PC 증권 PC Securities Limited	영통증권 Wintone Securities Limited
GT 캐피탈 GT Capital Limited	중국평안증권(홍콩) Ping An of China Securities (Hong Kong) Company Limited	화풍증권 Wo Fung Securities Company Limited
국호자본 GuocoCapital Limited	보기증권 Po Kay Securities & Shares Company Limited	익고증권 Yicko Securities Limited
개성증권 Halcyon Securities Limited	요준금융 Prominence Financials Limited	합계: 68개 연계 거래소 회원사 (2015년 12월 17일 기준)

본 명단은 웹사이트에 게재되어 있습니다: [여기를](#) 클릭하시기 바랍니다.