

이 뉴스레터는 격주로 발행되며, 상하이-홍콩 증시 연계 제도에 관한 통계자료 및 거래일정, 주요 경제지표 발표 일정 등을 정기적으로 제공해드립니다.

이번 호 소식

- 시장 개요
- 후강통 최신 업데이트
- 후구통 및 강구통의 일일 거래금액
- 후구통 및 강구통의 총 한도 사용추이
- 후구통 거래금액 분류
- 발행주식 대비 비중(%) 기준 상위 10대 종목
- 시장가치 기준 상위 10대 상하이-홍콩 증시 연계 종목
- 일 평균 회전거래량 및 회전을 추이
- 거래금액 기준 상위 10대 후구통 및 강구통 종목
- 2016년 6월 및 7월 거래일정
- 2016년 6월 및 7월 주요 경제 뉴스 및 지표
- 별첨 - 차이나 커넥트 거래소 회원사(China Connect EP) 및 연계 거래소 회원사(Trade-through EP) 목록

시장 개요

- 2016년 6월 6일부터 6월 17일까지 후구통(Northbound)의 일 평균 거래금액은 RMB 30억5,900만 이었고, 강구통(Southbound)의 일 평균 거래금액은 HK\$ 33억200만 이었습니다.
- 2016년 6월 17일 기준, 후구통의 순매수 누적금액은 RMB 1,355억 이었고, 강구통의 순매수 누적금액은 RMB 1,682억 이었습니다

후강통 - 최신 업데이트

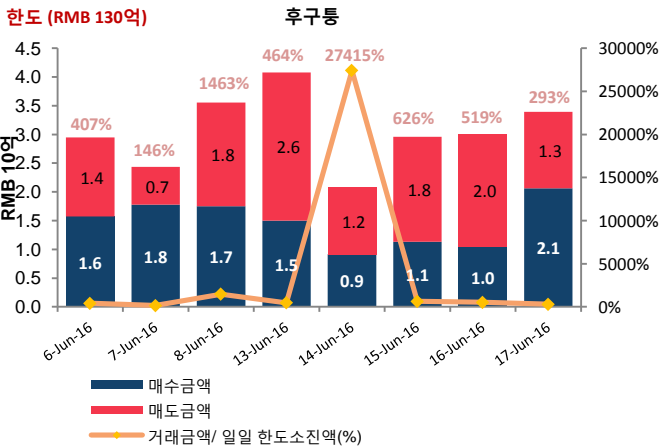
후강통 - 청산

- 2016년 6월 8일 (Ref: CD/DNS/CCASS/136/2016) 종목 편입- 차이나 커넥트(China Connect) 종목

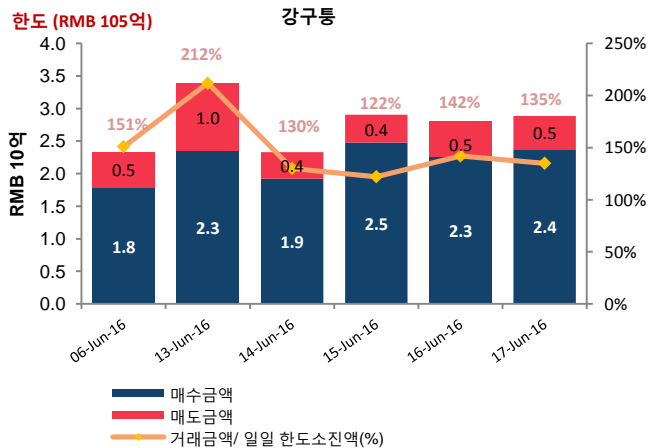
자세한 내용은 이 [링크](#)를 참고하시기 바랍니다.

일일 거래금액

일일 거래금액 (2016년 6월 6일- 6월 17일)

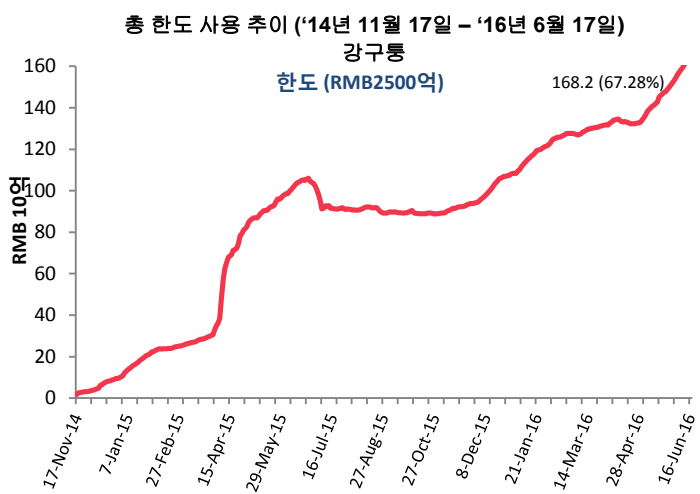
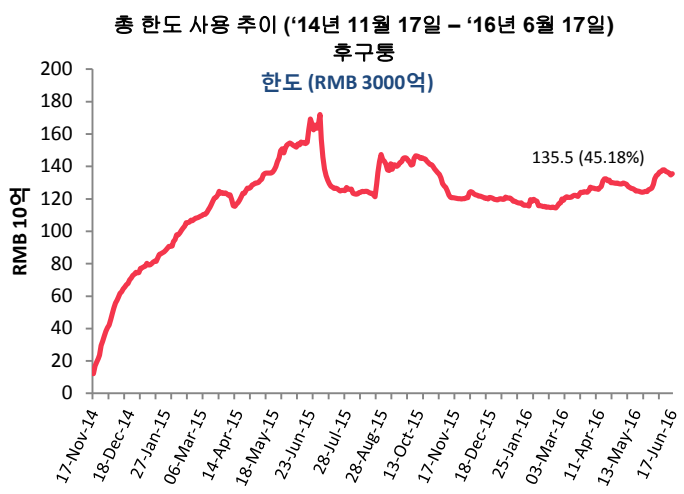


일일 거래금액 (2016년 6월 6일- 6월 17일)



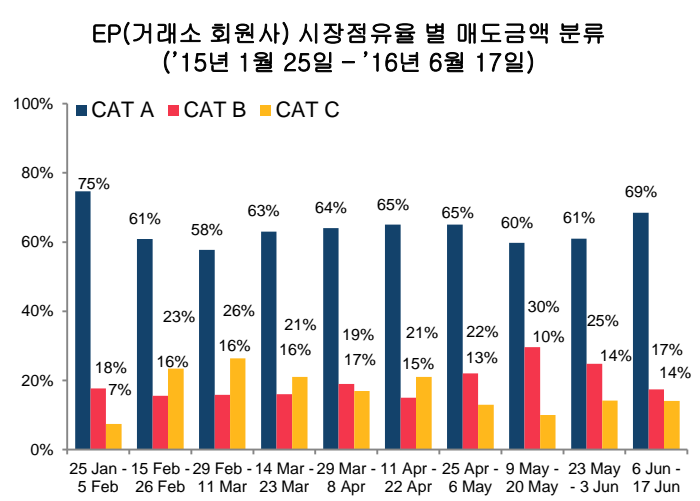
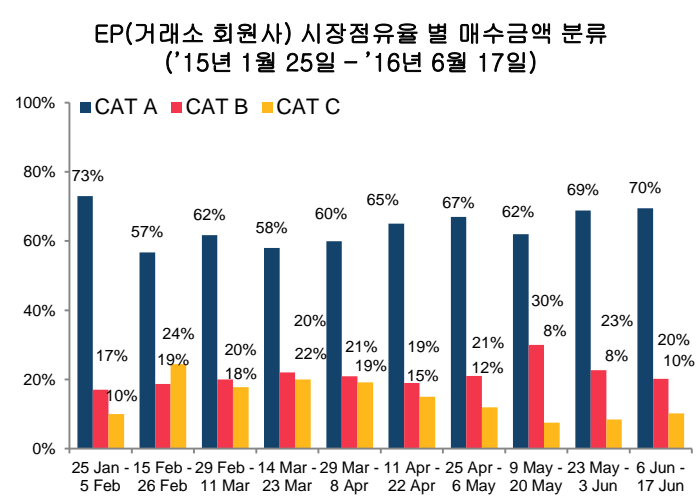
출처: 홍콩거래소, 2016년 6월 17일 기준, 2016년 6월 6일 - 6월 17일에 해당하는 거래금액

총 한도 사용 추이



출처: 홍콩거래소, 2016년 6월 17일 기준, 2016년 6월 6일 - 6월 17일에 해당하는 거래금액

후구통 거래금액 분류



참고: CAT A EP (포지션 1-14), CAT B EP (포지션 15- 65), CAT C EP (포지션 >65). 기타 자세한 사항은 [여기](#)를 클릭하시기 바랍니다.
출처: 홍콩거래소, 2016년 6월 17일 기준, 2016년 6월 6일 - 6월 17일에 해당하는 거래금액



상위 10대 상하이 증권거래소 종목(후구통)

	종목코드	기업명	**발행/유통주 대비 비중(%)	총매수/매도금액 대비 비중(%)	시가총액 (US\$ 10억)	*주가 수익률	배당수익 (%)	A주 대비 H주 프리미엄/할인
1	600009	상해국제공항 Shanghai International Airport	25.95	1.47	7.76	20x	1.62	N/A
2	603288	해천미업 Foshan Haitian Flavouring And Food	23.10	0.65	12.01	30x	2.05	N/A
3	600066	정주유통버스 Zhengzhou Yutong Bus	12.97	0.79	6.77	13x	7.43	N/A
4	600660	복요유리 Fuyao Glass	9.99	1.05	4.22	14x	5.40	10.07%
5	600690	청도하이얼 Qingdao Haier	6.69	1.05	8.24	11x	2.38	N/A
6	600276	항서제약 Jiangsu Hengrui Medicine	6.62	2.67	13.99	40x	0.21	N/A
7	600482	풍범 Fengfan Co	6.61	1.71	6.60	97x	N/A	N/A
8	600887	내몽고이리실업 Inner Mongolia Yili	6.46	1.38	15.00	20x	2.76	N/A
9	600519	거주모태주 Kweichow Moutai	5.93	5.98	52.96	22x	2.22	N/A
10	600900	장강전력 China Yangtze Power	5.31	0.57	41.13	18x	3.24	N/A

상위 10대 홍콩거래소 종목(강구통)

	종목코드	기업명	**발행/유통주 대비 비중(%)	총매수/매도금액 대비 비중(%)	시가총액 (US\$ 10억)	*주가 수익률	배당수익 (%)	A주 대비 H주 프리미엄/할인
1	187	경성기전 Beijing Jingcheng Machinery Electric	24.02	0.02	0.04	N/A	N/A	-73.49%
2	1072	동방전기 Dongfang Electric	23.44	0.29	0.25	25x	1.25	-50.08%
3	553	남경판다전자 Nanjing Panda Electronics	22.42	0.05	0.17	28x	1.52	-67.72%
4	874	백운산 Guangzhou Baiyunshan Pharmaceutical	22.17	0.54	0.51	15x	N/A	-36.31%
5	564	정주채탄장비 Zhengzhou Coal Mining	21.56	0.03	0.10	107x	0.29	-49.88%
6	861	신주디지털홀딩스 Digital China Holdings	21.03	0.65	0.84	10x	N/A	N/A
7	2880	대련항 Dalian Port (PDA)	20.46	1.30	0.92	24x	2.82	-52.81%
8	107	사천성 Sichuan Expressway	18.58	0.27	0.29	6x	3.77	-54.41%
9	588	북경북진실업 Beijing North Star	16.77	0.11	0.21	9x	3.10	-55.06%
10	1108	복요유리 Luoyang Glass	15.34	0.17	0.13	13x	N/A	-86.28%

*과거 주가수익률(Historical P/E Ratio)

**차이나 커넥트 종목의 경우, 이 수치(%)는 상하이 증권거래소에서 발행된 유통가능한 A주의 총주식수 (B주, H주 및 기타 비유통주 제외) 대비 상하이-홍콩 증시 연계 제도에 의거한 중앙청산결제시스템(CCASS) 주식의 비중을 의미합니다. 그 외 종목의 경우, 이 수치(%)는 홍콩증권거래소("SEHK")에 상장된 총 주식 수 대비 CCASS 주식수의 비중을 의미합니다

출처: 상하이 증권거래소 및 홍콩거래소, 2016년 6월 17일 기준, 2016년 6월 6일 - 6월 17일에 해당하는 거래금액

시장가치 기준 상위 10대 상하이-홍콩 증시 연계 종목

후구통(NB) 상위 10대 상하이-홍콩 증시 연계 종목							
	종목코드	기업명	시장가치 (US\$ 100만)	*총 시장가치 대비 비중(%)	후구통 주식보유량 (100만)	**발행/유통주 대비 비중(%)	A주 대비 H주 프리미엄/ 할인
1	600519	귀주모태주 Kweichow Moutai	3,113	15.17	74	5.93	N/A
2	600009	상해국제공항 Shanghai International Airport	1,132	5.52	284	25.95	N/A
3	600900	장강전력 China Yangtze Power	959	4.67	518	5.31	N/A
4	600887	내몽고이리실업그룹 Inner Mongolia Yili	954	4.65	389	6.46	N/A
5	600276	항서제약 Jiangsu Hengrui Medicine	762	3.71	129	6.62	N/A
6	601318	평안보험 Ping An Insurance	754	3.67	157	1.45	-10.30%
7	600066	정주우통버스 Zhengzhou Yutong Bus	748	3.65	247	12.97	N/A
8	600030	중신증권 CITIC Securities	624	3.04	265	2.70	-10.07%
9	600036	초상은행 China Merchants Bank	545	2.66	207	1.01	-23.74%
10	600690	청도하이얼 Qingdao Haier	491	2.39	367	6.69	N/A

강구통(SB) 상위 10대 상하이-홍콩 증시 연계 종목

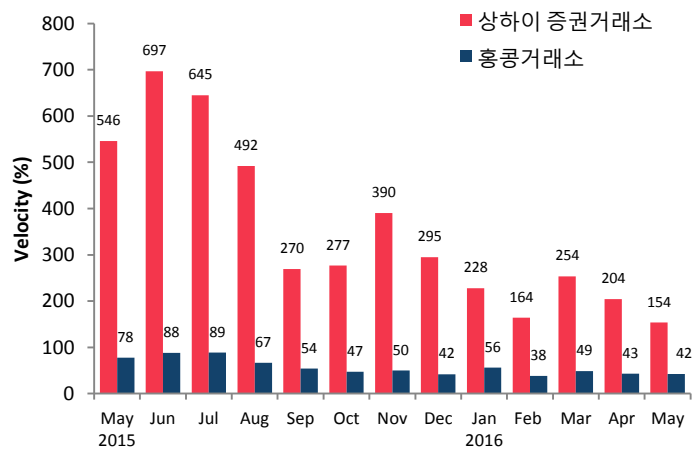
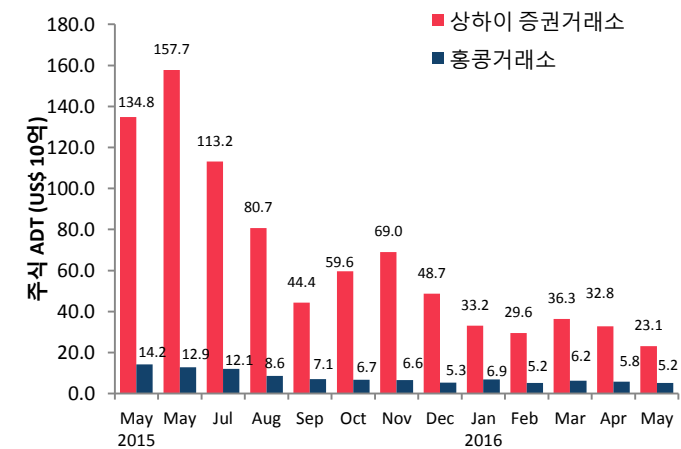
	종목코드	기업명	시장가치 (US\$ 100만)	*총 시장가치 대비 비중(%)	강구통 주식보유량 (100만)	**발행/유통주 대비 비중(%)	A주 대비 H주 프리미엄/ 할인
1	5	HSBC 홀딩스 HSBC	2,088	9.12	340	1.71	N/A
2	939	중국건설은행 CCB	1,385	6.05	2,129	0.89	-12.40%
3	1398	공상은행 ICBC	1,011	4.42	1,908	2.20	-20.06%
4	3968	초상은행 China Merchants Bank	735	3.21	363	7.91	-23.74%
5	700	텐센트 Tencent	468	2.05	22	0.23	N/A
6	1378	중국광고 China Hongqiao	410	1.79	610	8.40	N/A
7	3988	중국은행 Bank of China	390	1.70	1,023	1.22	-23.99%
8	998	중국중신은행 China CITIC Bank	366	1.60	627	4.21	-30.75%
9	566	한능박막발전 Hanergy Thin Film Power	332	1.45	659	1.58	N/A
10	2238	광주자동차 Guangzhou Automobile	299	1.31	240	10.86	-63.53%

* 총 시장가치는 상하이-홍콩 증시 연계 프로그램 하의 모든 후구통/강구통 종목들의 시가평가 가치(Mark to Market)를 의미합니다.

** 차이나 커넥트 종목의 경우, 이 수치(%)는 상하이 증권거래소에서 발행된 유통가능한 A주의 총주식수 (B주, H주 및 기타 비유통주 제외) 대비 상하이-홍콩 증시 연계 제도에 의거한 중앙청산결제시스템(CCASS) 주식의 비중을 의미합니다. 그 외 종목의 경우, 이 수치(%)는 홍콩증권거래소("SEHK")에 상장된 총 주식 수 대비 CCASS 주식수의 비중을 의미합니다.

출처: 상하이 증권거래소 및 홍콩거래소, 2016년 6월 17일 기준, 2016년 6월 6일 - 6월 17일에 해당하는 거래금액

일 평균 회전거래량(ADT) 및 회전을 추이



출처: 세계거래소연맹(WFE) 및 홍콩거래소, 2016년 5월 31일 기준, 홍콩거래소의 ADT 및 회전을 수치는 ETF 상품을 포함하나 워런트(warrants)는 제외합니다.



총 거래금액 기준 상위 10대 A주 (후구통)

종목명 / 종목코드	평균 거래 규모(US\$)	매수금액 (US\$ 100만)	매도금액 (US\$ 100만)	총 거래금액 (US\$ 100만)	총 거래금액 비중(%)	시가총액 (US\$ 10억)	*주가 수익률	배당수익 (%)
1. 귀주모태주 Kweichow Moutai (SH. 600519)	10,054	71	151	222	5.98	53	22x	2.22
2. 평안보험 Ping An Insurance (SH.601318)	12,004	46	110	155	4.19	52	9x	2.19
3. 중국민생은행 China Minsheng (SH.600016)	8,185	76	72	148	4.00	41	7x	3.52
4. 항서제약 Jiangsu Hengrui Medicine (SH.600276)	3,890	55	44	99	2.67	14	40x	0.21
5. 교통은행 Bank of Communications (SH.601328)	4,994	51	47	98	2.64	33	5x	4.86
6. 포밭은행 Shanghai Pudong Bank (SH.600000)	6,262	42	46	89	2.39	53	6x	2.90
7. 흥업은행 Industrial Bank (SH.601166)	10,230	32	52	84	2.28	45	6x	3.95
8. 항생전자 Hundsun Technologies (SH.600570)	10,047	19	61	80	2.15	6	87x	0.40
9. 중신증권 CITIC Securities (SH.600030)	5,865	26	51	77	2.08	23	10x	3.19
10. 초상은행 China Merchants Bank (SH.600036)	6,893	21	46	67	1.80	55	7x	3.94

총 거래금액 기준 상위 10대 홍콩주 (강구통)

종목명 / 종목코드	평균 거래 규모(US\$)	매수금액 (US\$ 100만)	매도금액 (US\$ 100만)	총 거래금액 (US\$ 100만)	총 거래금액 비중(%)	시가총액 (US\$ 10억)	*주가 수익률	배당수익 (%)
1. 중국건설은행 CCB (HK.939)	36,813	539	16	556	21.76	157	5x	6.47
2. 공상은행 ICBC (HK.1398)	14,933	60	23	84	3.27	46	4x	6.76
3. 중국중신은행 China CITIC Bank (HK.998)	6,309	62	10	72	2.80	9	4x	5.55
4. 중국은행 Bank of China (HK.3988)	11,851	46	12	58	2.27	32	4x	6.99
5. HSBC HSBC (HK.5)	20,152	48	3	50	1.98	122	9x	8.30
6. 텐센트 Tencent (HK.700)	16,645	29	21	50	1.94	205	46x	0.28
7. 풍성공고 Fullshare Holdings (HK.607)	28,001	39	7	46	1.81	7	31x	0.36
8. 농업은행 ABC (HK.1288)	7,439	34	12	46	1.78	11	4x	7.17
9. 평안보험 Ping An Insurance (HK. 2318)	10,065	32	5	37	1.45	32	9x	1.87
10. 복성국제 Fosun International(HK.656)	6,350	22	13	35	1.38	11	8x	1.73

*과거 주가수익률(Historical P/E Ratio)

출처: 상하이 증권거래소 및 홍콩거래소, 2016년 6월 17일 기준, 2016년 6월 6일 - 6월 17일에 해당하는 거래금액

June 2016							July 2016						
Mon	Tue	Wed	Thu	Fri	Sat	Sun	Mon	Tue	Wed	Thu	Fri	Sat	Sun
		1	2	3	4	5					1*	2	3
6	7	8	9*	10*	11	12	4	5	6	7	8	9	10
13	14	15	16	17	18	19	11	12	13	14	15	16	17
20	21	22	23	24	25	26	18	19	20	21	22	23	24
27	28	29	30				25	26	27	28	29	30	31

★ China / Hong Kong Public Holiday (Market Close for Northbound & Southbound Trading)
■ Two-way (Northbound & Southbound) Trading ■ Southbound Trading Only ■ Northbound Trading Only

★ Hong Kong Public Holiday (Market Close for Northbound & Southbound Trading)
■ Two-way (Northbound & Southbound) Trading

출처: 상하이 증권거래소 관련 페이지는 [여기](#)를 클릭하고 (중국어 버전만 제공함), 홍콩거래소는 [여기](#)를 참고하시기 바랍니다.

2016년 6월 및 7월 주요 경제 뉴스 및 지표

2016년 6월 및 7월

27/06/2016	<ul style="list-style-type: none"> HK: 수출 YoY HK: 수입 YoY HK: 무역수지 	07/07/2016	<ul style="list-style-type: none"> HK: 외환보유액 CN: 외환보유액
30/06/2016	<ul style="list-style-type: none"> HK: 소매판매액 YoY HK: 통화량 M1/M2/M3 HKD YoY 	08/07/2016	<ul style="list-style-type: none"> CN: 외국인직접투자 YoY RMB
01/07/2016	<ul style="list-style-type: none"> CN: 제조업 PMI CN: 카이신(Caixin) 중국 제조업PMI 	10/07/2016	<ul style="list-style-type: none"> CN: CPI YoY CN: 통화량 M0/M1/M2 YoY CN: 위안화 신규대출
05/07/2016	<ul style="list-style-type: none"> CN: 카이신(Caixin) 중국 서비스 PMI CN: 카이신(Caixin) 중국 종합PMI 	13/07/2016	<ul style="list-style-type: none"> CN: 무역수지 CN: 수출 YoY CN: 수입 YoY

비고: CN - 중국, HK - 홍콩

상하이-홍콩 증시 연계 제도(후강통)에 대한 기타 자세한 정보는 이 곳을 통해 확인하실 수 있습니다.

웹사이트 : www.hkex.com.hk/chinaconnect
 이메일 : info@hkex.com.hk
 뉴스레터 : [지난 호](#)
 보도자료 : [2015년 11월 17일](#)

법적고지

본 뉴스레터는 정보제공만을 위한 것이며 법률적인 자문이나 세금과 관련한 자문에 해당하지 않습니다. 투자자들은 상하이-홍콩 증시 연계 제도의 거래 대상 주식을 거래함에 있어서 주의를 기울여야 합니다. 홍콩거래소(Hong Kong Exchanges and Clearing Limited)와 홍콩거래소의 자회사는 본 뉴스레터의 사용 또는 의존에 기인해 발생하는 그 어떠한 손실이나 피해에도 책임을 지지 않습니다.

차이나 커넥트거래소 회원사 (China Connect Exchange Participants) 목록

농은국제증권 ABC Securities Company Limited	영황증권 Emperor Securities Limited	조풍증권(홍콩) Mega Securities (Hong Kong) Company Limited
아스트럼자본관리 Astrum Capital Management Limited	안신국제증권(홍콩) Essence International Securities (Hong Kong) Limited	메릴린치 극동 Merrill Lynch Far East Limited
바클레이즈 캐피탈 아시아 Barclays Capital Asia Limited	장충증권 Ever-Long Securities Company Limited	미래에셋자산관리(홍콩) Mirae Asset Wealth Management (HK) Limited
BNP 파riba 증권(아시아) BNP Paribas Securities (Asia) Limited	재화증권 Finet Securities Limited	모건스탠리 홍콩 Morgan Stanley Hong Kong Securities Limited
중은국제증권 BOCI Securities Limited	제일상해증권 First Shanghai Securities Limited	중원증권 National Resources Securities Limited
교은국제증권 BOCOM International Securities Limited	제일금융증권 First Worldsec Securities Limited	군영증권 Noble Securities Company Limited
요재증권(H.K.) Bright Smart Securities International(H.K.) Limited	복성호리증권 Fosun Hani Securities Limited	OCBC윙항증권 OCBC Wing Hang Shares Brokerage Co. Limited
재통국제증권 Caitong International Securities Co., Limited	방정증권 Founder Securities (Hong Kong) Limited	동방증권(홍콩) Orient Securities (Hong Kong) Limited
국태증권 Cathay Securities (Hong Kong) Limited	민중증권 Freeman Securities Limited	필립증권(홍콩) Phillip Securities (Hong Kong) Limited
건은(OCB)국제증권 CCB International Securities Limited	푸분증권(홍콩) Fubon Securities (Hong Kong) Limited	보생기화 Po Sang Futures Limited
사부증권 Celestial Securities Limited	풀브라이트증권 Fulbright Securities Limited	통일증권(홍콩) President Securities (Hong Kong) Limited
장복증권 CF Securities Limited	겟니체증권 Get Nice Securities Limited	푸르덴셜증권 Prudential Brokerage Limited
장강증권(HK) Changjiang Securities Brokerage (HK) Limited	광발증권(홍콩) GF Securities (Hong Kong) Brokerage Limited	화부가락증권 Quam Securities Company Limited
치부증권 Chief Securities Limited	골드만삭스증권(아시아) Goldman Sachs (Asia) Securities Limited	회신리재 Realink Financial Trade Limited
중국광대증권(HK) China Everbright Securities (HK) Limited	광대증권 Grand Cartel Securities Company Limited	서동자본시장 Reorient Capital Markets Limited
중국은하국제증권(홍콩) China Galaxy International Securities (Hong Kong) Co., Limited	화일증권유한공사 Grand China Securities Limited	RHB OSK증권 홍콩 RHB OSK Securities Hong Kong Limited
중중국제증권 China Industrial Securities International Brokerage Limited	국도증권(홍콩) Guodu Securities (Hong Kong) Limited	부명증권 Riche Bright Securities Limited
중금공사(CICC)홍콩증권 CICC Hong Kong Securities Limited	국경(홍콩)증권 GuoKing (HK) Securities & Futures Co., Limited	샌포드 번스타인(홍콩) Sanford C. Bernstein (Hong Kong) Limited
중투증권 China Investment Securities International Brokerage Limited	국신증권(HK) Guosen Securities (HK) Brokerage Company, Limited	법국홍업증권(HK) SG Securities (HK) Limited
초상증권(HK) China Merchants Securities (HK) Co., Limited	국대인민증권(홍콩) Guotai Junan Securities (Hong Kong) Limited	상은증권 Shacom Securities Limited
중신건투증권 China Securities (International) Brokerage Company Limited	국원증권(홍콩) Guoyuan Securities Brokerage (Hong Kong) Limited	신안광원증권 Shenwan Hongyuan Securities (H.K.) Limited
창흥증권 Chong Hing Securities Limited	해통국제증권 Haitong International Securities Company Limited	화성증권 Sino Grade Securities Limited
주생증권 Chow Sang Sang Securities Limited	항생증권 Hang Seng Securities Limited	시노링크증권(홍콩) Sinolink Securities (Hong Kong) Company Limited
황풍증권 Christfund Securities Limited	황화국제증권유한공사 HGNH International Securities Co., Limited	시노팩증권(아시아) SinoPac Securities (Asia) Limited
CIMB증권 CIMB Securities Limited	홍콩국제증권 Hong Kong International Securities Limited	남화증권 South China Securities Limited
신달국제증권 Cinda International Securities Limited	HSBC 증권(홍콩) HSBC Broking Securities (Hong Kong) Limited	사우스웨스트증권(홍콩) Southwest Securities (HK) Brokerage Limited
시타델 증권(홍콩) Citadel Securities (Hong Kong) Limited	HSBC 증권(아시아) HSBC Securities Brokers (Asia) Limited	신흥기투자 Sun Hung Kai Investment Services Limited
중신증권(HK) CITIC Securities Brokerage (HK) Limited	화태금융지주(홍콩) Huatai Financial Holdings (Hong Kong) Limited	서스키하나 홍콩 Susquehanna Hong Kong Limited
씨티그룹 글로벌 마켓 아시아 Citigroup Global Markets Asia Limited	일통증권 I-Access Investors Limited	대취증권 Taifair Securities Limited
CLSA 유한공사 CLSA Limited	공은아주증권 ICBC (Asia) Securities Limited	중투증권 Taiping Securities (HK) Co Limited
CM증권(홍콩) CM Securities (Hongkong) Company Limited	공은국제증권 ICBC International Securities Limited	도요증권 아시아 Toyo Securities Asia Limited
초은국제증권 CMB International Securities Limited	인스티넷 퍼시픽 Instinet Pacific Limited	통성증권(중개) Tung Shing Securities (Brokers) Limited
중국복방증권 CNI Securities Group Limited	인터랙티브 브로커스 홍콩 Interactive Brokers Hong Kong Limited	통태증권 Tung Tai Securities Company Limited
경화산일증권 Core Pacific-Yamaichi Securities (H.K.) Limited	J.P. 모건증권(홍콩) J.P. Morgan Broking (Hong Kong) Limited	UBS 증권 홍콩 UBS Securities Hong Kong Limited
크레디트스위스증권(홍콩) Credit Suisse Securities (Hong Kong) Limited	부서금융 Jefferies Hong Kong Limited	UOB 카이히안(홍콩) UOB Kay Hian (Hong Kong) Limited
고성자본 Crosby Securities Limited	JTI증권 JTI Securities Limited	미건증권 Upbest Securities Company Limited
군익증권(HK) CSC Securities (HK) Limited	KGI증권(홍콩) KGI Securities (Hong Kong) Limited	승리증권 Victory Securities Company Limited
대우증권(홍콩) Daewoo Securities (Hong Kong) Limited	김영증권(홍콩) Kim Eng Securities (Hong Kong) Limited	웰링크증권 Well Link Securities Limited
대신증권 Dah Sing Securities Limited	킹스턴증권 Kingston Securities Limited	안영증권 Win Wind Securities Limited
DBS 비커스증권(HK) DBS Vickers (Hong Kong) Limited	군태증권(금은) Kuentai Securities (Kam Ngan) Company Limited	광고증권 Wocom Securities Limited
도이치증권 아시아 Deutsche Securities Asia Limited	육복증권(홍콩) Luk Fook Securities (HK) Limited	유안다증권(홍콩) Yuanta Securities (Hong Kong) Company Limited
동흥증권 Dongxing Securities (Hong Kong) Company Limited	맥쿼리 캐피탈 증권 Macquarie Capital Securities Limited	월수증권 Yue Xiu Securities Company Limited
동아증권 East Asia Securities Company Limited	말라hon증권 Malahon Securities Limited	중대국제증권 Zhongtai International Securities Limited
이클립스 옵션(HK) Eclipse Options (HK) Limited	원부증권(홍콩) Masterlink Securities(HK) Corporation Limited	

합계: 총 131개 차이나 커넥트 거래소 회원사 (2016년 6월 24일 기준)

본 명단은 웹사이트에 게재되어 있습니다. [여기를 클릭하시기 바랍니다.](#)



연계 거래소 회원사 (Trade-through Exchange Participants) 목록

중아증권 Asia-Pac Securities Limited	형달국제금융 Hantec Group International Finance Limited	요존금융 Prominence Financials Limited
고승증권 Audrey Chow Securities Limited	형달국제금융 Hantec Group International Finance Limited	서동금융시장 유한공사 Reorient Financial Markets Limited
백리증권 Baili Securities Company Limited	형달증권 Hantec Securities Co. Limited	중원증권 Resources Securities Limited
BMI 증권 BMI Securities Limited	연합증권 Head & Shoulders Securities Limited	성원증권 Sheng Yuan Securities Limited
Boom.com 유한공사 Boom.com Limited	흥위연합증권 Hing Wai Allied Securities Limited	남양증권 South Ocean Securities Limited
억성증권 Brilliant Norton Securities Company Limited	호풍증권투자 Ho Fung Shares Investment Limited	신보성증권 SPS Securities Limited
동신증권 Business Securities Limited	중성국제증권 ISTAR International Securities Co. Limited	상회증권 Stockwell Securities Limited
용덕증권 Capitec Securities Limited	재팬아시아증권 Japan Asia Securities Limited	성덕증권 Success Securities Limited
동향국제금융 CES Capital International (Hong Kong) Co., Limited	짐미증권 Jimei Securities Limited	태양국제증권 Sun International Securities Limited
국농증권 China Demeter Securities Limited	일성가부증권 JS Cresvale Securities International Limited	대덕증권(아시아) Tai Tak Securities (Asia) Limited
회신증권 China System Securities Limited	군양증권 Jun Yang Securities Company Limited	타이완 콘코드 캐피탈 증권(홍콩) Taiwan Concord Capital Securities (Hong Kong) Limited
중국연성증권 China Yinsheng Securities Limited	가신증권 Kaiser Securities Limited	전신수마증권 유한공사 Telecom Digital Securities Limited
회업증권 Delta Asia Securities Limited	KCG 증권 아시아 KCG Securities Asia Limited	가유증권 Treasure Securities Limited
용부증권 Delta Wealth Securities Limited	고씨형제증권 Ko's Brother Securities Company Limited	회영증권 VC Brokerage Limited
복익증권유한공사 Formax Securities Limited	리포증권 Lippo Securities Limited	영봉증권유한공사 Win Fung Securities Limited
부영증권 Forwin Securities Group Limited	만조중국증권 Marigold International Securities Limited	광왕증권 Win Wong Securities Limited
부태중순증권 FP Sino-Rich Securities & Futures Limited	민신증권 Mason Securities Limited	영풍증권 Wing Fung Securities Limited
카다리증권 Gary Cheng Securities Ltd	동영아주증권 Oriental Patron Securities Limited	영룡증권 Wing Lung Securities Limited
복요증권 Geminis Securities Limited	태평기업증권 Pacific Foundation Securities Limited	영태증권 Wintech Securities Limited
젠팅증권 Genting Securities Limited	파트너스증권 Partners Capital Securities Limited	영흥증권 Wintone Securities Limited
가룡증권 GLS Securities Limited	PC 증권 PC Securities Limited	화풍증권 Wo Fung Securities Company Limited
대당금융(증권) Grand Investment (Securities) Limited	중국평안증권(홍콩) Ping An of China Securities (Hong Kong) Company Limited	익고증권 Yicko Securities Limited
GT 캐피탈 GT Capital Limited	보기증권 Po Kay Securities & Shares Company Limited	
개성증권 Halcyon Securities Limited	성덕증권 Prestige Securities Limited	

합계: 70개 연계 거래소 회원사 (2016년 6월 24일 기준)

본 명단은 웹사이트에 게재되어 있습니다: [여기를](#) 클릭하시기 바랍니다.