

上海・香港株式市場相互乗り入れプログラムの隔週ニュースレターをご覧いただきありがとうございます。本ニュースレターではプログラムに関する取引統計、取引所営業日カレンダーや経済データカレンダーの定期的な更新情報をお届けいたします。

**本号の内容**

- 市場概況
- ストック・コネクト最新情報
- ノースバウンド及びサウスバウンド日次売買代金
- ノースバウンド及びサウスバウンドクォータ利用総額
- ノースバウンド売買代金の内訳
- 発行済株式保有率上位10銘柄(%)
- 上海・香港ストック・コネクト保有額(時価総額)上位10銘柄
- 市場の平均日次総売買代金及び回転率
- ノースバウンド及びサウスバウンド売買代金上位10銘柄
- 2016年7月・8月の取引営業日カレンダー
- 2016年7月・8月の重要な経済ニュース・データカレンダー

**市場概況**

- 2016年7月4日から7月15日までの期間における平均日次売買代金は、ノースバウンドが31億44百万人民元、サウスバウンド取引が34億87百万香港ドルでした。
- 2016年7月15日現在のクォータ利用総額は、ノースバウンド取引が1,403億人民元、サウスバウンド取引が2,013億人民元でした。

**ストック・コネクト最新情報**

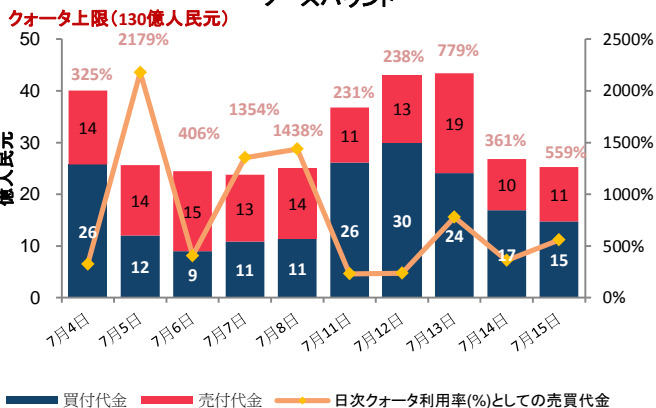
**ストック・コネクト - 決済**

- 2016年7月8日(参照番号: CD/DNS/CCASS/166/2016) Huayuan Property Co., Ltd. (中央清算決済システム(CCASS)証券コード:90743)(上海証券取引所(SSE)証券コード:600743) - ライツ・イシュー提案の要旨

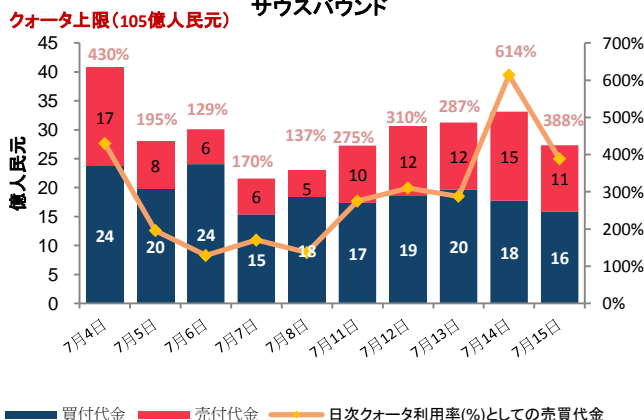
詳細は[こちら](#)をご覧ください。

**ノースバウンド及びサウスバウンド日次売買代金**

日次売買代金(2016年7月4日 - 7月15日)  
ノースバウンド

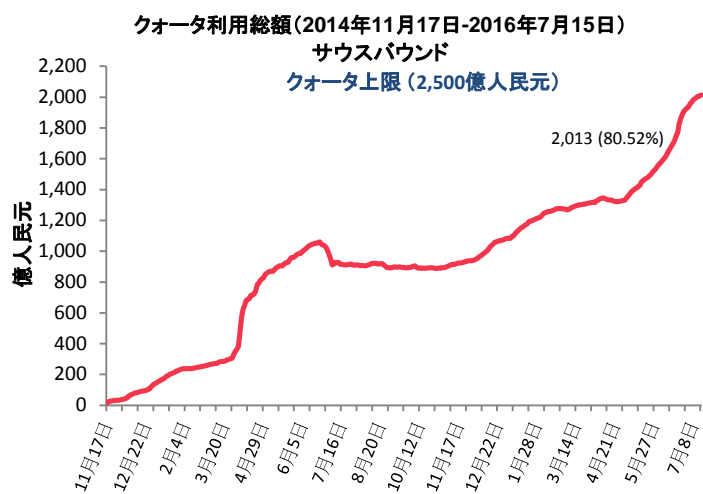
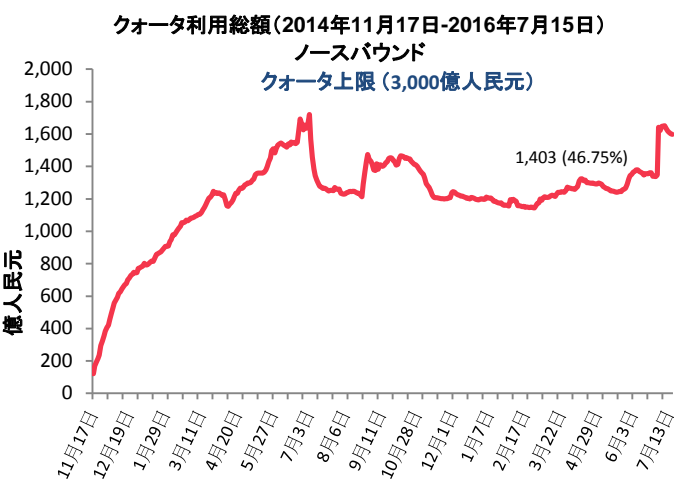


日次売買代金(2016年7月4日 - 7月15日)  
サウスバウンド



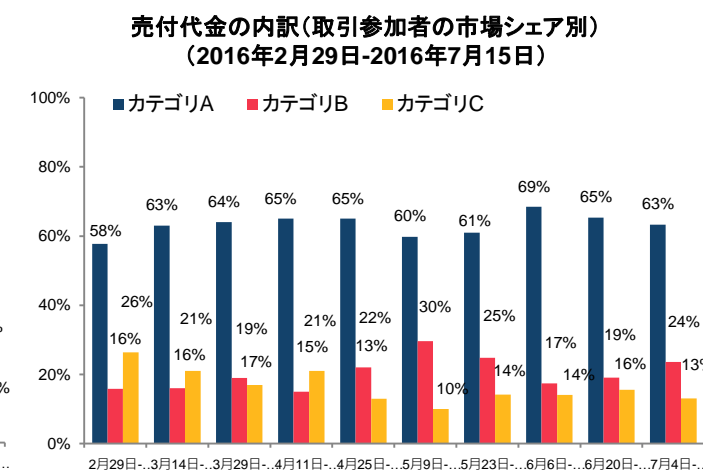
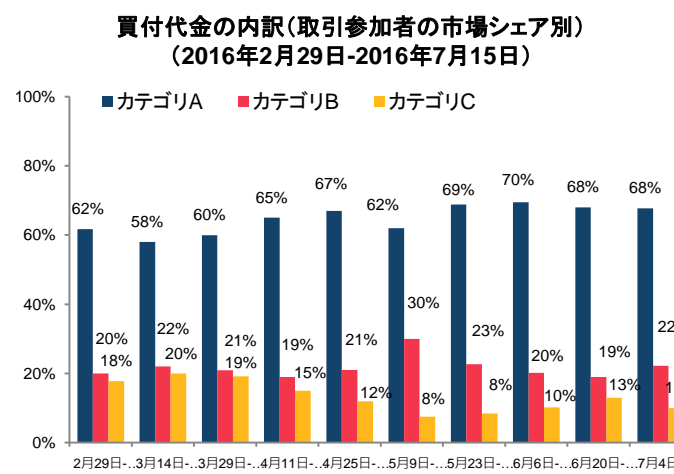
出典: HKEX, 2016年7月15日現在、7月4日 - 7月15日における売買代金。

## ノースパウンド及びサウスパウンドクォータ利用総額



出典:HKEX、2016年7月15日現在

## ノースパウンド売買代金の内訳



注: 取引参加者のカテゴリは、それぞれカテゴリA (1位~14位)、カテゴリB (15位~65位)、カテゴリC (66位以下)を指します。  
詳細は[こちら](#)をご覧ください。  
出典: HKEX 2016年7月15日現在、2月29日-7月15日における売買代金。

## ノースパウンド経由のSSE(上海証券取引所)保有上位10銘柄

	銘柄 コード	会社名	**発行済及び/又は 売買可能株式 保有率(%)	総売買代金 構成比率	時価総額 (億米ドル)	*PER	配当 利回り(%)	H株の A株に対する プレミアム/ ディスカウント
1	603288	Foshan Haitian Flavouring And Food	25.78	0.27	119.9	32x	1.88	N/A
2	600009	Shanghai International Airport	25.77	1.17	80.3	21x	1.58	N/A
3	600066	Zhengzhou Yutong Bus	12.84	1.98	68.9	14x	6.86	N/A
4	600660	Fuyao Glass Industry Group	11.13	2.39	42.1	15x	4.87	5.14%
5	603698	Changzheng Engineering	9.85	0.90	17.2	45x	0.66	N/A
6	600690	Qingdao Haier	7.28	1.44	75.8	13x	2.05	N/A
7	600887	Inner Mongolia Yili	6.16	3.11	131.5	23x	2.43	N/A
8	600519	Kweichow Moutai	5.88	11.29	472.2	25x	1.94	N/A
9	600276	Jiangsu Hengrui Medicine	5.86	1.51	136.8	44x	0.19	N/A
10	600900	China Yangtze Power	5.59	1.64	402.3	19x	3.02	N/A

## サウスパウンド経由のHKEX保有上位10銘柄

	銘柄 コード	会社名	**発行済及び/又は 売買可能株式 保有率(%)	総売買代金 構成比率	時価総額 (億米ドル)	*PER	配当 利回り(%)	H株の A株に対する プレミアム/ ディスカウント
1	861	Digital China Holdings	27.44	0.72	9.2	9.79x	N/A	N/A
2	187	Beijing Jingcheng Machinery Electric	25.51	0.15	0.4	N/A	N/A	-71.28%
3	553	Nanjing Panda Electronics	23.57	0.07	1.9	32.08x	1.32	-68.80%
4	1072	Dongfang Electric	22.73	0.11	2.7	27.02x	1.15	-47.56%
5	564	Zhengzhou Coal Mining Machinery	22.00	0.03	1.1	109.39x	0.28	-51.34%
6	874	Guangzhou Baiyunshan Pharmaceutical Holdings	21.41	0.76	5.7	16.67x	N/A	-36.08%
7	2880	Dalian Port (PDA)	20.33	0.04	9.9	26.3x	2.57	-51.50%
8	107	Sichuan Expressway	19.45	0.10	3.1	6.91x	3.49	-51.35%
9	588	Beijing North Star	17.17	0.08	2.3	9.25x	2.86	-50.36%
10	2727	Shanghai Electric	16.64	0.47	12.6	17x	N/A	-64.50%

\*実績ベースのPER

\*\*チャイナコネクト証券にかかる割合(%)は、上海証券取引所(SSE)の発行済及び売買可能A株総数(B株、H株その他非流通株を除く)に対する上海・香港株式市場相互乗り入れプログラムにおける中央清算決済システム(CCASS)保有株式数を指します。その他株式にかかる割合(%)は、香港証券取引所(「SEHK」)上場株式総数に対するCCASS保有株式数を指します。

出典: SSE(上海証券取引所)及びHKEX、2016年7月15日現在、7月4日-7月15日における売買代金。

## ノースバウンド(NB) 上海・香港ストック・コネクト保有額上位10銘柄

	銘柄コード	会社名	時価総額 (百万米ドル)	*時価総額 構成比率	NB保有株式数 (百万株)	**発行済及び/又は 売買可能株式 保有率(%)	H株の A株に対する プレミアム/ ディスカウント
1	600519	Kweichow Moutai	3,496	15.55	74	5.88	N/A
2	600009	Shanghai International Airport	1,144	5.09	282	25.77	N/A
3	600900	China Yangtze Power	1,075	4.78	545	5.59	N/A
4	600887	Inner Mongolia Yili	1,025	4.56	372	6.16	N/A
5	600276	Jiangsu Hengrui Medicine	882	3.92	137	5.86	N/A
6	600066	Zhengzhou Yutong Bus	797	3.54	244	12.84	N/A
7	601318	Ping An Insurance	764	3.40	157	1.45	-2.99%
8	600030	Citic Securities	684	3.04	273	2.78	-10.71%
9	600690	Qingdao Haier	617	2.74	400	7.28	-19.84%
10	600036	China Merchants Bank	552	2.45	216	1.05	N/A

## サウスバウンド(SB) 上海・香港ストック・コネクト保有額上位10銘柄

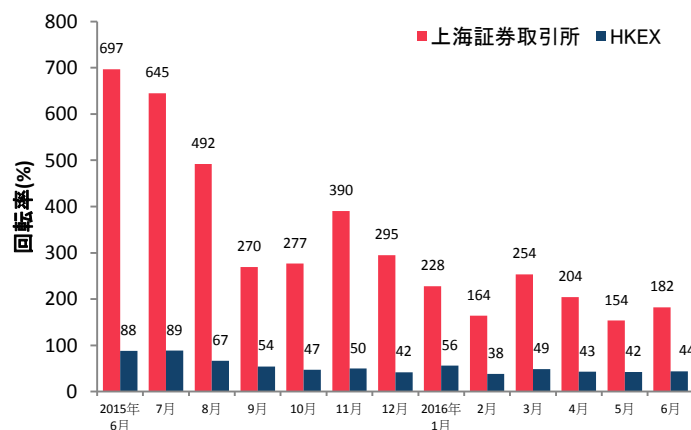
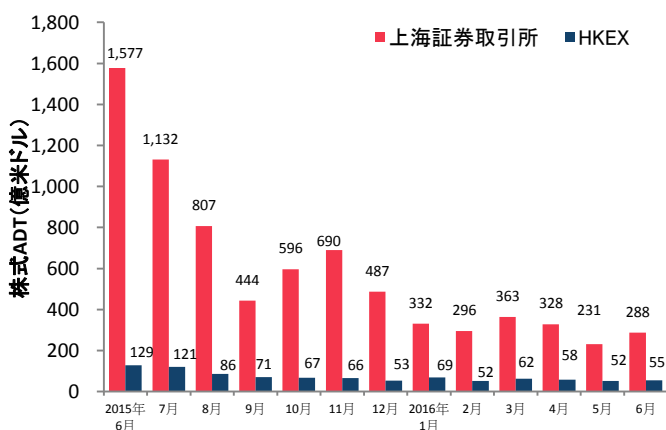
	銘柄コード	会社名	時価総額 (百万米ドル)	*時価総額 構成比率	SB保有株式数 (百万株)	**発行済及び/又は 売買可能株式 保有率(%)	H株の A株に対する プレミアム/ ディスカウント
1	5	HSBC	3,201	10.68	501	2.53	N/A
2	939	CCB	3,084	10.29	4,424	1.84	-8.03%
3	1398	ICBC	1,679	5.60	3,002	3.46	-13.07%
4	3968	China Merchants Bank	949	3.17	427	9.29	-12.87%
5	700	Tencent Holdings	759	2.53	32	0.34	N/A
6	3988	Bank of China	537	1.79	1,310	1.57	-17.37%
7	998	China CITIC Bank	521	1.74	829	5.57	-30.32%
8	1378	China Hongqiao	451	1.50	621	8.56	N/A
9	386	China Petroleum & Chemical	395	1.32	529	2.07	2.84%
10	2238	Guangzhou Automobile	339	1.13	258	11.67	-61.31%

\*時価総額は、上海・香港株式市場相互乗り入れプログラムの全ノースバウンド・サウスバウンド保有株の時価評価額を指します。

\*\*チャイナコネクト証券にかかる割合(%)は、上海証券取引所(SSE)の発行済及び売買可能A株総数(B株、H株その他非流通株を除く)に対する上海・香港株式市場相互乗り入れプログラムにおける中央清算決済システム(CCASS)保有株式数を指します。その他株式にかかる割合(%)は、香港証券取引所(FSEHK)上場株式総数に対するCCASS保有株式数を指します。

出典: SSE(上海証券取引所)及びHKEX、2016年7月15日現在、7月4日-7月15日における売買代金。

## 市場の平均日次総売買代金(ADT)及び回転率



出典: WFE(国際取引所連合)及びHKEX、2016年6月30日現在。HKEXのADTと回転率の数値にはETF(上場投資信託)商品は含まれますが、ワラントは除外しています。

## ノースパウンド及びサウスパウンド売買代金上位10銘柄

## ノースパウンド総売買代金A株上位10銘柄

銘柄名/ 銘柄コード	平均売買額 (米ドル)	買付代金 (百万米ドル)	売付代金 (百万米ドル)	総売買代金 (百万米ドル)	総売買代金 構成比率	時価総額 (億米ドル)	*PER	配当利回り (%)
1. Kweichow Moutai (SH.600519)	11,283	186	276	462	11.29	590	25x	1.94
2. Inner Mongolia Yili (SH.600887)	4,974	43	84	127	3.11	170	23x	2.43
3. Anhui Conch Cement (SH.600585)	4,000	70	34	104	2.54	90	12x	2.74
4. SAIC Motor (SH.600104)	4,905	85	15	100	2.45	350	8x	6.35
5. CITIC Securities (SH.600030)	8,090	64	36	100	2.45	250	11x	2.97
6. Ping An Insurance (SH.601318)	9,156	54	45	98	2.41	530	10x	2.15
7. FuYao Glass Industry (SH.600660)	3,422	74	24	98	2.39	50	15x	4.87
8. China Minsheng Banking (SH.600016)	8,071	44	43	87	2.12	410	7x	3.46
9. Zhengzhou Yutong Bus (SH.600066)	2,729	40	41	81	1.98	70	14x	6.86
10. China Yangtze Power (SH.600900)	6,703	51	16	67	1.64	430	19x	3.02

## サウスパウンド総売買代金香港株上位10銘柄

銘柄名/ 銘柄コード	平均売買額 (米ドル)	買付代金 (百万米ドル)	売付代金 (百万米ドル)	総売買代金 (百万米ドル)	総売買代金 構成比率	時価総額 (億米ドル)	*PER	配当利回り (%)
1. CCB (HK.939)	37,092	737	94	830	18.68	1,680	5x	6.04
2. HSBC (HK.5)	27,386	395	21	416	9.37	1,270	10x	7.98
3. ICBC (HK.1398)	33,078	60	91	151	3.40	490	5x	6.34
4. Tencent (HK.700)	26,106	104	32	135	3.05	2,240	50x	0.25
5. Zijin Mining Group (HK.2899)	11,696	40	66	106	2.38	20	33x	2.36
6. China CITIC Bank (HK.998)	9,265	60	29	89	2.00	90	5x	5.15
7. China Merchants Bank (HK.3968)	14,237	48	27	75	1.69	100	6x	4.70
8. Fullshare Holdings (HK.607)	12,987	35	26	61	1.38	70	32x	0.35
9. Huaneng Power International (HK.902)	8,320	38	20	58	1.30	30	4x	12.17
10. Geely Automobile (HK.175)	11,437	41	10	50	1.14	50	15x	0.82

\*実績ベースのPER

出典: SSE(上海証券取引所)及びHKEX、2016年7月15日現在、7月4日-7月15日における売買代金。

## 2016年7月・8月の取引所営業日カレンダー

2016年7月						
Mon	Tue	Wed	Thu	Fri	Sat	Sun
				★ 1	2	3
■ 4	■ 5	■ 6	■ 7	■ 8	9	10
■ 11	■ 12	■ 13	■ 14	■ 15	16	17
■ 18	■ 19	■ 20	■ 21	■ 22	23	24
■ 25	■ 26	■ 27	■ 28	■ 29	30	31

★ 香港の公休日(ノースバウンド&サウスバウンド取引はなし)  
■ 相互(ノースバウンド&サウスバウンド)取引

2016年8月						
Mon	Tue	Wed	Thu	Fri	Sat	Sun
■ 1	■ 2	■ 3	■ 4	■ 5	6	7
■ 8	■ 9	■ 10	■ 11	■ 12	13	14
■ 15	■ 16	■ 17	■ 18	■ 19	20	21
■ 22	■ 23	■ 24	■ 25	■ 26	27	28
■ 29	■ 30	■ 31				

■ 相互(ノースバウンド&サウスバウンド)取引

出典: SSE(上海証券取引所)は[こちら](#)をご覧ください(中国語のみ)、HKEXは[こちら](#)をご覧ください。

## 2016年7月・8月の重要な経済ニュース・データカレンダー

### 2016年7月・8月

2016年7月26日	<ul style="list-style-type: none"> <li>HK: 輸出額(前年比)</li> <li>HK: 輸入額(前年比)</li> <li>HK: 貿易収支</li> </ul>	2016年8月3日	<ul style="list-style-type: none"> <li>CN: Caixin中国PMI(購買担当者景気指数)サービス業</li> <li>CN: Caixin中国PMI(購買担当者景気指数)総合</li> </ul>
2016年7月29日	<ul style="list-style-type: none"> <li>HK: 香港ドル通貨供給量M1/M2/M3(前年比)</li> </ul>	2016年8月5日	<ul style="list-style-type: none"> <li>HK: 外貨準備高</li> </ul>
2016年8月1日	<ul style="list-style-type: none"> <li>CN: 製造業PMI(購買担当者景気指数)</li> <li>CN: Caixin中国PMI(購買担当者景気指数)製造業</li> </ul>	2016年8月7日	<ul style="list-style-type: none"> <li>CN: 外貨準備高</li> </ul>
2016年8月2日	<ul style="list-style-type: none"> <li>HK: 小売業売上高(前年比)</li> </ul>	2016年8月8日	<ul style="list-style-type: none"> <li>CN: 貿易収支</li> <li>CN: 輸出額(前年比)</li> <li>CN: 輸入額(前年比)</li> <li>CN: 外国直接投資(前年比)(人民元)</li> </ul>

注: CN - 中国、HK - 香港

上海・香港株式市場相互乗り入れプログラムについてより詳しく知りたい方は[こちら](#)をご覧ください。

ウェブサイト: [www.hkex.com.hk/chinaconnect](http://www.hkex.com.hk/chinaconnect)  
Eメール: [info@hkex.com.hk](mailto:info@hkex.com.hk)  
ニュースレター: [バックナンバー](#)  
ニュースリリース: [2015年11月17日](#)

チャイナ・コネクト取引参加者一覧については、[こちら](#)をご覧ください。  
トレードスルー取引参加者一覧については、[こちら](#)をご覧ください。

### 免責事項

本ニュースレターは参考情報としてのみ掲載しており、法務・税務上のアドバイスを意図したものではありません。投資家の皆様におかれましては、上海・香港株式市場相互乗り入れプログラムにおいて取引可能な証券を売買される際には十分にご注意いただきますよう、お願いいたします。香港証券取引所及びその子会社は、本ニュースレターの使用又は依拠に起因する、いかなる損失や損害についても何らの責任を負うものでもありません。