

上海・香港株式市場相互乗り入れプログラムの隔週ニュースレターをご覧いただきありがとうございます。本ニュースレターではプログラムに関する取引統計、取引所営業日カレンダーや経済データカレンダーの定期的な更新情報をお届けいたします。

**本号の内容**

- 市場概況
- ストック・コネクト最新情報
- ノースバウンド及びサウスバウンド日次売買代金
- ノースバウンド及びサウスバウンドクォータ利用総額
- ノースバウンド売買代金の内訳
- 発行済株式保有率上位10銘柄(%)
- 上海・香港ストック・コネクト保有額(時価総額)上位10銘柄
- 市場の平均日次総売買代金及び回転率
- ノースバウンド及びサウスバウンド売買代金上位10銘柄
- 2016年8月・9月の取引営業日カレンダー
- 2016年8月の重要な経済ニュース・データカレンダー

**市場概況**

- 2016年7月18日から7月29日までの期間における平均日次売買代金は、ノースバウンドが26億46百万人民元、サウスバウンド取引が23億02百万香港ドルでした。
- 2016年7月29日現在のクォータ利用総額は、ノースバウンド取引が1,447億人民元、サウスバウンド取引が2,008億人民元でした。

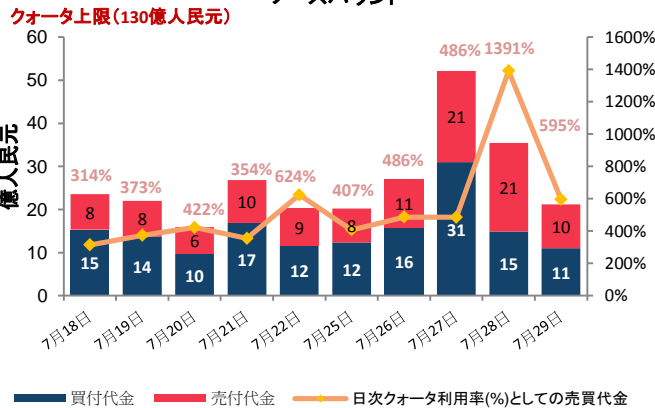
**ストック・コネクト最新情報**

**ストック・コネクト - 取引**

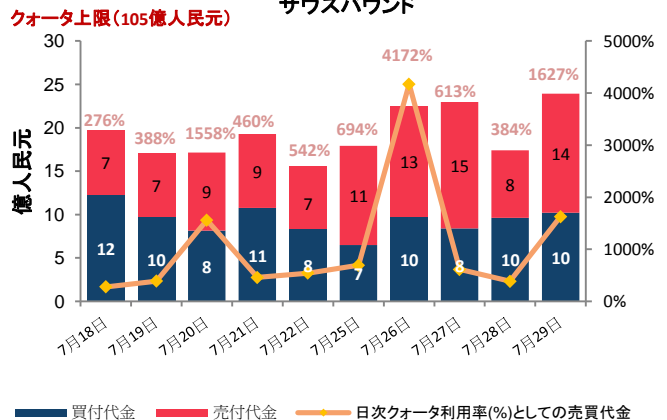
- 2016年7月28日(参照番号:CT/038/16)  
2016年8月27日実施予定の緊急時におけるシステム回復のための通常AMS/3及びチャイナ・コネクト・システム(CSC)リハーサル  
詳細は[こちら](#)をご覧ください。

**ノースバウンド及びサウスバウンド日次売買代金**

日次売買代金(2016年7月18日 - 7月29日)  
ノースバウンド

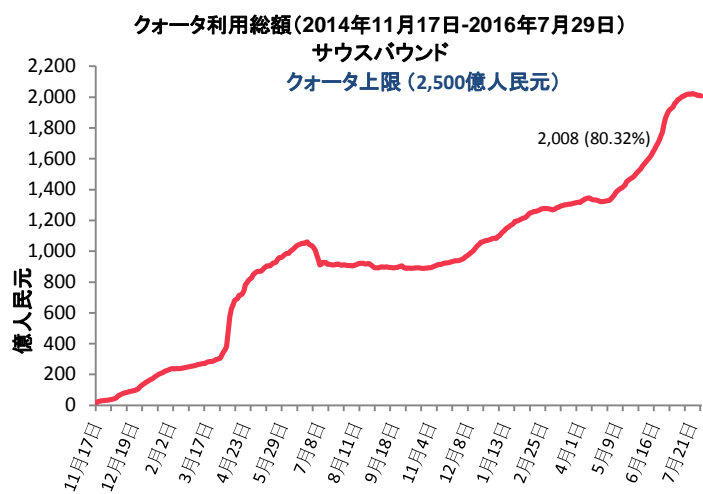
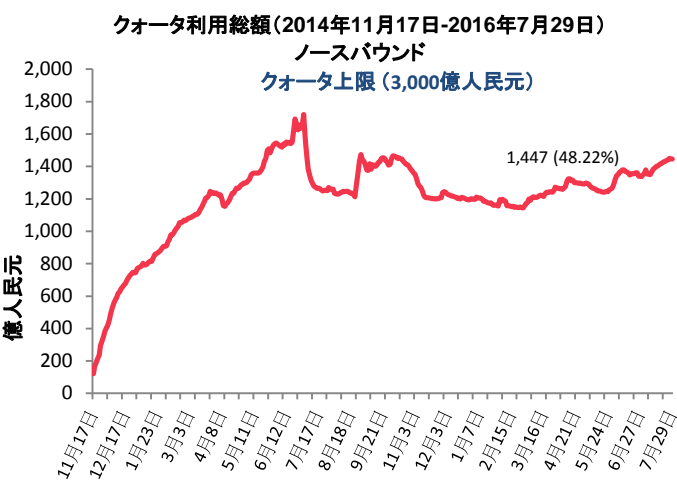


日次売買代金(2016年7月18日 - 7月29日)  
サウスバウンド



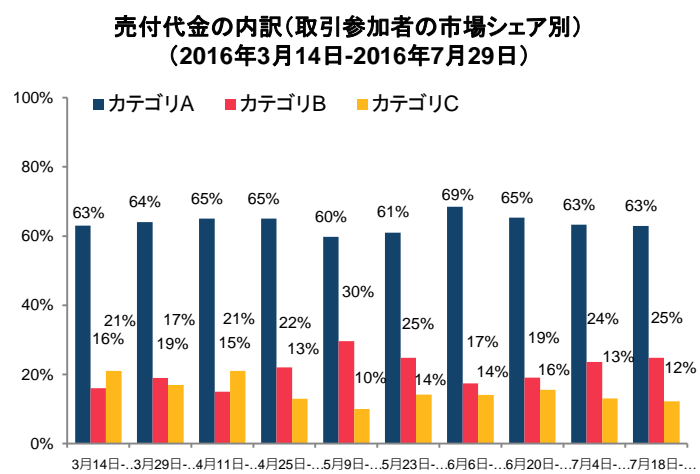
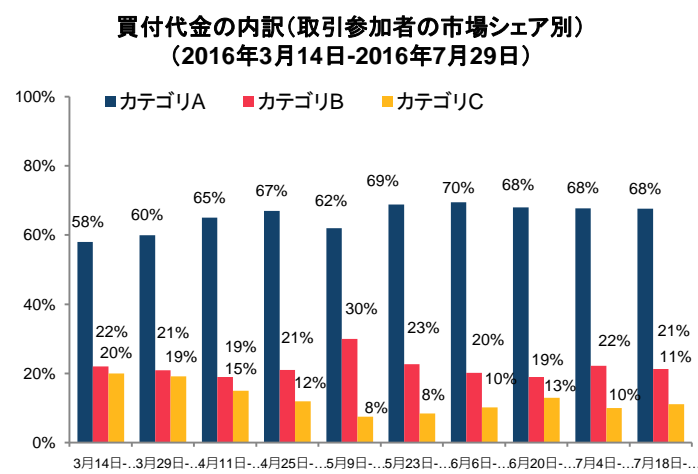
出典:HKEX、2016年7月29日現在、7月18日 - 7月29日における売買代金。

## ノースパウンド及びサウスパウンドクォータ利用総額



出典:HKEX、2016年7月29日現在

## ノースパウンド売買代金の内訳



注: 取引参加者のカテゴリは、それぞれカテゴリA (1位~14位)、カテゴリB (15位~65位)、カテゴリC (66位以下)を指します。  
詳細は[こちら](#)をご覧ください。  
出典: HKEX 2016年7月29日現在、3月14日-7月29日における売買代金。

## ノースパウンド経由のSSE(上海証券取引所)保有上位10銘柄

	銘柄 コード	会社名	**発行済及び/又は 売買可能株式 保有率(%)	総売買代金 構成比率	時価総額 (億米ドル)	*PER	配当 利回り(%)	H株の A株に対する プレミアム/ ディスカウント
1	603288	Foshan Haitian Flavouring and Food	26.65	0.27	119.9	30x	1.97	N/A
2	600009	Shanghai International	26.50	1.17	80.3	21x	1.54	N/A
3	600066	Zhengzhou Yutong Bus	12.94	1.98	68.9	14x	6.53	N/A
4	600660	FuYao Glass Industry Group	11.74	2.39	42.1	15x	4.56	1.93%
5	603698	Changzheng Engineering	10.35	0.90	17.2	44x	0.67	N/A
6	600690	Qingdao Haier	7.48	1.44	75.8	14x	1.94	N/A
7	600887	Inner Mongolia Yili	6.59	3.11	131.5	23x	2.43	N/A
8	601021	Spring Airlines	6.27	0.23	63.1	29x	0.43	N/A
9	600900	China Yangtze Power	5.96	1.64	402.3	19x	3.02	N/A
10	600519	Kweichow moutai	5.90	11.29	472.2	25x	1.97	N/A

## サウスパウンド経由のHKEX保有上位10銘柄

	銘柄 コード	会社名	**発行済及び/又は 売買可能株式 保有率(%)	総売買代金 構成比率	時価総額 (億米ドル)	*PER	配当 利回り(%)	H株の A株に対する プレミアム/ ディスカウント
1	861	Digital China Holdings	28.54	0.53	9.1	10x	N/A	N/A
2	187	Beijing Jingcheng Machinery Electric	23.66	0.03	0.4	N/A	N/A	-75.03%
3	553	Nanjing Panda Electronics	23.32	0.03	1.8	31x	1.35	-67.23%
4	564	Zhengzhou Coal Mining Machinery	22.06	0.02	1.0	104x	0.30	-51.17%
5	1072	Dongfang Electric	21.80	0.09	2.7	27x	1.16	-46.84%
6	874	Guangzhou Baiyunshan Pharmaceutical Holdings	21.80	0.34	5.4	16x	N/A	-39.86%
7	107	Sichuan Expressway	19.11	0.08	3.1	7x	3.56	-51.64%
8	588	Beijing North Star	16.91	0.04	2.2	9x	3.00	-50.64%
9	2727	Shanghai Electric Group	16.87	0.63	12.3	17x	N/A	-65.13%
10	1108	Luoyang Glass	16.07	0.09	1.4	13x	N/A	-85.62%

\*実績ベースのPER

\*\*チャイナコネクト証券にかかる割合(%)は、上海証券取引所(SSE)の発行済及び売買可能A株総数(B株、H株その他非流通株を除く)に対する上海・香港株式市場相互乗り入れプログラムにおける中央清算決済システム(CCASS)保有株式数を指します。その他株式にかかる割合(%)は、香港証券取引所(「SEHK」)上場株式総数に対するCCASS保有株式数を指します。

出典：SSE(上海証券取引所)及びHKEX、2016年7月29日現在、7月18日-7月29日における売買代金。

上海・香港ストック・コネクト保有額(時価総額)上位10銘柄

ノースバウンド(NB) 上海・香港ストック・コネクト保有額上位10銘柄

	銘柄コード	会社名	時価総額 (百万米ドル)	*時価総額 構成比率	NB保有株式数 (百万株)	**発行済及び/又は 売買可能株式 保有率(%)	H株の A株に対する プレミアム/ ディスカウント
1	600519	Kweichow moutai	3,500	15.03	74	5.90	N/A
2	600009	Shanghai International Airport	1,217	5.23	290	26.50	N/A
3	600900	China Yangtze Power	1,160	4.98	581	5.96	N/A
4	600887	Inner Mongolia Yili	1,111	4.77	398	6.59	N/A
5	600276	Jiangsu Hengrui Medicine	887	3.81	135	5.75	N/A
6	600066	Zhengzhou Yutong Bus	853	3.66	246	12.94	N/A
7	601318	Ping An Insurance	775	3.33	159	1.47	-4.44%
8	600030	CITIC Securities	741	3.18	303	3.09	-13.08%
9	600690	Qingdao Haier	677	2.91	411	7.48	N/A
10	600660	FuYao Glass	583	2.50	235	11.74	1.93%

サウスバウンド(SB) 上海・香港ストック・コネクト保有額上位10銘柄

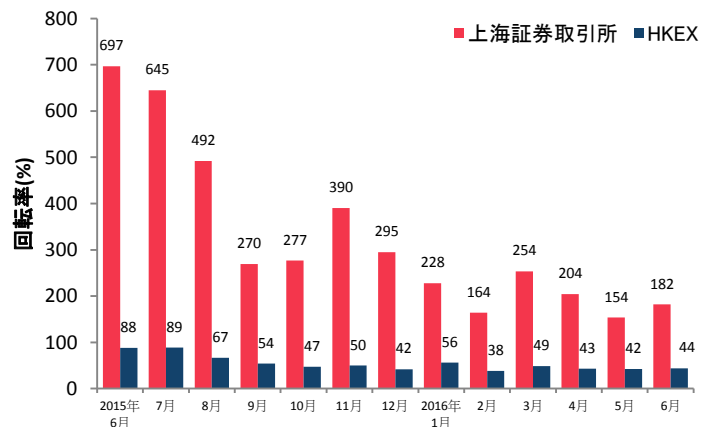
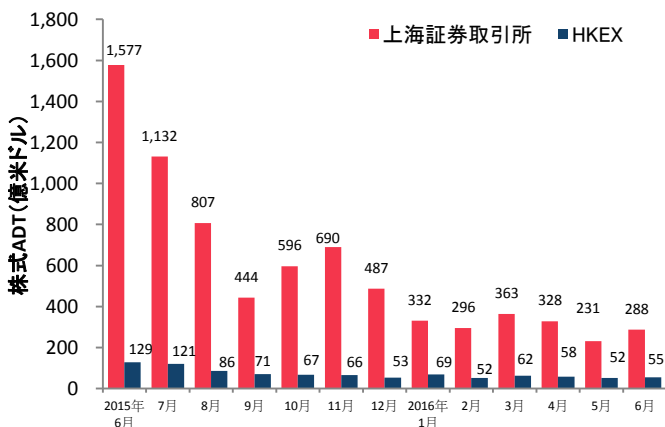
	銘柄コード	会社名	時価総額 (百万米ドル)	*時価総額 構成比率	SB保有株式数 (百万株)	**発行済及び/又は 売買可能株式 保有率(%)	H株の A株に対する プレミアム/ ディスカウント
1	5	HSBC	3,431	11.51	527	2.64	N/A
2	939	CCB	2,859	9.59	4,266	1.77	-12.19%
3	1398	ICBC	1,650	5.54	2,916	3.36	-12.76%
4	3968	China Merchants Bank	906	3.04	424	9.23	-17.34%
5	700	Tencent Holdings	763	2.56	32	0.34	N/A
6	998	China CITIC Bank	558	1.87	883	5.94	-30.10%
7	3988	Bank of China	522	1.75	1,270	1.52	-18.39%
8	1378	China Hongqiao	413	1.39	619	8.53	N/A
9	386	China Petroleum & Chemical	363	1.22	512	2.01	-1.71%
10	2238	Guangzhou Automobile	335	1.13	261	11.80	-64.06%

\*時価総額は、上海・香港株式市場相互乗り入れプログラムの全ノースバウンド・サウスバウンド保有株の時価評価額を指します。

\*\*チャイナコネクト証券にかかる割合(%)は、上海証券取引所(SSE)の発行済及び売買可能A株総数(B株、H株その他非流通株を除く)に対する上海・香港株式市場相互乗り入れプログラムにおける中央清算決済システム(CCASS)保有株式数を指します。その他株式にかかる割合(%)は、香港証券取引所(「SEHK」)上場株式総数に対するCCASS保有株式数を指します。

出典: SSE(上海証券取引所)及びHKEX、2016年7月29日現在、7月18日-7月29日における売買代金。

市場の平均日次総売買代金(ADT)及び回転率



出典: WFE(国際取引所連合)及びHKEX、2016年6月30日現在。HKEXのADTと回転率の数値にはETF(上場投資信託)商品は含まれますが、ワラントは除外しています。



## ノースパウンド及びサウスパウンド売買代金上位10銘柄

## ノースパウンド総売買代金A株上位10銘柄

銘柄名/ 銘柄コード	平均売買額 (米ドル)	買付代金 (百万米ドル)	売付代金 (百万米ドル)	総売買代金 (百万米ドル)	総売買代金 構成比率	時価総額 (億米ドル)	*PER	配当利回り (%)
1. Inner Mongolia Yili (SH.600887)	4,869	113	42	156	3.90	170	23x	2.43
2. Kweichow Moutai (SH.600519)	9,422	81	67	148	3.71	590	25x	1.97
3. CITIC Securities (SH.600030)	8,666	105	29	134	3.37	240	11x	3.08
4. SAIC Motor (SH.600104)	3,891	73	34	107	2.69	390	8x	5.85
5. Ping An Insurance (SH.601318)	10,641	54	47	101	2.53	530	10x	2.16
6. Anhui Conch Cement (SH.600585)	3,800	72	24	95	2.39	100	12x	2.71
7. HAITONG Securities (SH.600837)	6,281	13	80	93	2.33	190	N/A	2.95
8. China Yangtze Power (SH.600900)	4,984	80	9	89	2.22	440	19x	3.02
9. Zhengzhou Yutong Bus (SH.600066)	2,869	42	37	80	1.99	80	14x	6.53
10. China Minsheng Banking (SH.600016)	7,734	28	49	77	1.93	410	7x	3.49

## サウスパウンド総売買代金香港株上位10銘柄

銘柄名/ 銘柄コード	平均売買額 (米ドル)	買付代金 (百万米ドル)	売付代金 (百万米ドル)	総売買代金 (百万米ドル)	総売買代金 構成比率	時価総額 (億米ドル)	*PER	配当利回り (%)
1. CCB (HK.939)	32,244	17	287	305	10.27	1,610	5x	6.28
2. HSBC (HK.5)	27,618	85	20	105	3.55	1,300	10x	7.83
3. China CITIC Bank (HK.998)	9,396	61	24	86	2.89	90	5x	5.13
4. Sunac China (HK.1918)	7,847	62	21	82	2.78	20	4x	4.72
5. Huaneng Power International (HK.902)	8,623	29	48	77	2.59	30	4x	11.83
6. Tencent (HK.700)	19,976	27	43	70	2.35	2,260	51x	0.25
7. Geely Automobile (HK.175)	11,451	36	18	53	1.80	60	17x	0.75
8. Ping An Insurance (HK.2318)	17,411	17	36	52	1.76	350	10x	1.75
9. Digital China Holdings (HK.861)	8,711	40	7	47	1.57	10	10x	0.00
10. China Minsheng Banking (HK.1988)	8,690	8	39	46	1.56	70	5x	3.44

\*実績ベースのPER

出典：SSE(上海証券取引所)及びHKEX、2016年7月29日現在、7月18日-7月29日における売買代金。

## 2016年8月・9月の取引所営業日カレンダー

### 2016年8月

Mon	Tue	Wed	Thu	Fri	Sat	Sun
■ 1	■ 2	■ 3	■ 4	■ 5	6	7
■ 8	■ 9	■ 10	■ 11	■ 12	13	14
■ 15	■ 16	■ 17	■ 18	■ 19	20	21
■ 22	■ 23	■ 24	■ 25	■ 26	27	28
■ 29	■ 30	■ 31				

■ 相互(ノースバウンド&サウスバウンド)取引

### 2016年9月

Mon	Tue	Wed	Thu	Fri	Sat	Sun
			■ 1	■ 2	3	4
■ 5	■ 6	■ 7	■ 8	■ 9	10	11
■ 12	■ 13	■ 14	■ 15	★ 16	17	18
■ 19	■ 20	■ 21	■ 22	■ 23	24	25
■ 26	■ 27	■ 28	■ 29	■ 30		

★ ☆ 中国・香港の公休日(ノースバウンド&サウスバウンド取引はなし)

■ 相互(ノースバウンド&サウスバウンド)取引

■ ノースバウンド取引のみ

■ ノースバウンド&サウスバウンド取引はなし

出典: SSE(上海証券取引所)は[こちら](#)をご覧ください(中国語のみ)、HKEXは[こちら](#)をご覧ください。

## 2016年8月の重要な経済ニュース・データカレンダー

### 2016年8月

2016年8月5日 • HK: 外貨準備高

2016年8月10日

- CN: 通貨供給量M0/M1/M2(前年比)
- CN: 人民元建て新規貸出

2016年8月7日 • CN: 外貨準備高

2016年8月12日

- CN: 鉱工業生産額(年初来、前年比)
- CN: 小売売上高(年初来、前年比)
- HK: GDP(前年比)

2016年8月8日

- CN: 貿易収支
- CN: 輸出額(前年比)
- CN: 輸入額(前年比)
- CN: 外国直接投資(前年比)(人民元)

2016年8月18日

- HK: 失業率
- HK: 複合金利率

2016年8月9日 • CN: 消費者物価指数(前年比)

2016年8月22日

- HK: 消費者物価指数(総合)(前年比)

注: CN - 中国、HK - 香港

上海・香港株式市場相互乗り入れプログラムについてより詳しく知りたい方は[こちら](#)をご覧ください。

ウェブサイト: [www.hkex.com.hk/chinaconnect](http://www.hkex.com.hk/chinaconnect)

Eメール: [info@hkex.com.hk](mailto:info@hkex.com.hk)

ニュースレター: [バックナンバー](#)

ニュースリリース: [2015年11月17日](#)

チャイナ・コネクト取引参加者一覧については、[こちら](#)をご覧ください。  
トレードスルー取引参加者一覧については、[こちら](#)をご覧ください。

## 免責事項

本ニュースレターは参考情報としてのみ掲載しており、法務・税務上のアドバイスを意図したものではありません。投資家の皆様におかれましては、上海・香港株式市場相互乗り入れプログラムにおいて取引可能な証券を売買される際には十分にご注意いただきますよう、お願いいたします。香港証券取引所及びその子会社は、本ニュースレターの使用又は依拠に起因する、いかなる損失や損害についても何らの責任を負うものでもありません。