



**HKE**<sub>x</sub>  
香港交易所

# 交易所買賣基金市場概覽

2014年8月

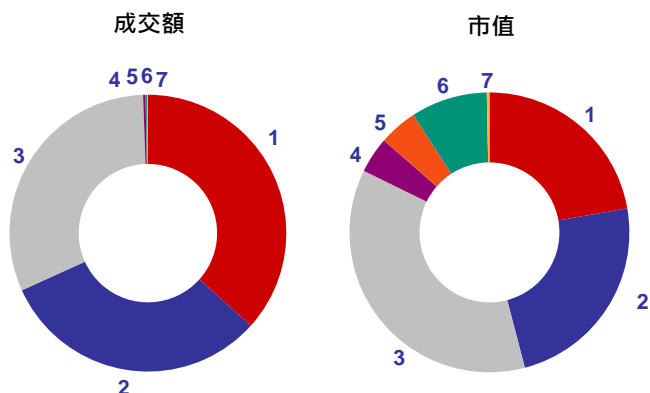
## 每月焦點

- 香港交易所8月份交易所買賣基金 (ETF) 市場平均每日成交額創歷史新高，錄得64.51億港元，較7月份上升62.6%，市值\*上升4.2%。
- RQFII A股ETF的成交額今年首次超越合成A股ETF。
- CSOP富時中國A50 ETF (股份代號：2822及82822) 取代iShares安碩富時A50中國指數ETF (股份代號：2823) 成為8月份買賣最活躍ETF。

## 相關市場分布

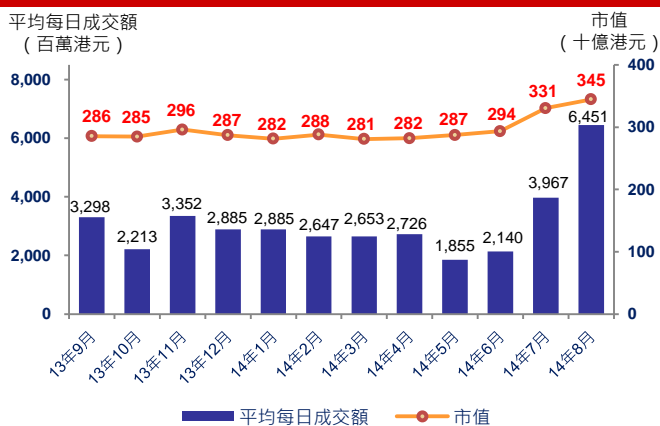
	ETF數目
RQFII A股	14
合成A股	24
香港股票	19
亞太區股票	43
其他股票	7
定息產品及貨幣	7
商品	6
<b>總計</b>	<b>120</b>

## 8月份成交額及市值分布

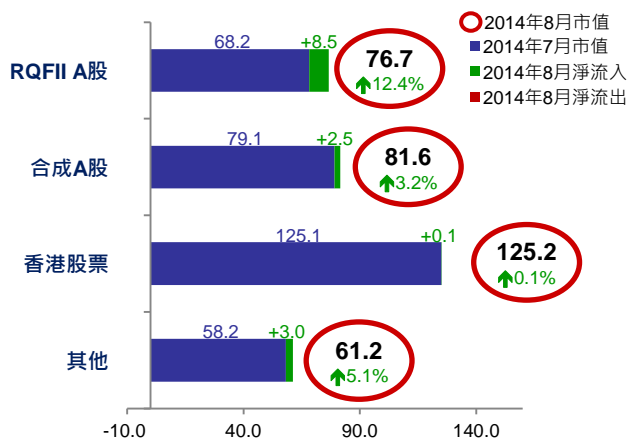


	成交額		市值	
	(百萬港元)	%	(百萬港元)	%
1 RQFII A股	49,651	36.7	76,689	22.3
2 合成A股	42,768	31.6	81,553	23.7
3 香港股票	42,293	31.2	125,154	36.3
4 亞太區股票	383	0.3	14,320	4.2
5 其他股票	51	0.0	15,281	4.4
6 定息產品及貨幣	210	0.2	30,525	8.9
7 商品	109	0.1	1,055	0.3
<b>總計</b>	<b>135,464</b>	<b>100</b>	<b>344,577</b>	<b>100</b>

## 平均每日成交額及市值



## 8月份基金流入 / 流出 (十億港元)



## 8月份買賣最活躍ETF

排名	股份代號	ETF名稱	成交額 (百萬港元)
1	2822/82822	CSOP富時中國A50	43,848
2	2823	iShares安碩富時A50中國	42,298
3	2800	盈富基金	35,822
4	2828	恒生H股指數上市基金	6,209
5	3188/83188	華夏滬深300	4,396
6	2811/82811	海通滬深300	652
7	3100/83100	易方達中證100 A股	459
8	2832/82832	博時富時中國A50	190
9	3049	db x-trackers滬深300 UCITS	173
10	2827	標智滬深300中國	159

註：\*市值 - 不包括SPDR金ETF市值  
數據截至月底

### 8月份十大表現最佳ETF

	股份代號	名稱	升跌 (%)
1	3087	db x-trackers富時越南UCITS	7.02
2	2818	中國平安CSI RAFI A股50	6.83
3	3048	db x-trackers MSCI巴西UCITS	6.47
4	3052	db x-trackers滬深300公用事業UCITS	6.06
5	3105	db x-trackers MSCI孟加拉可投資市場UCITS	4.75
6	3092	db x-trackers MSCI泰國UCITS	4.47
7	3060	價值台灣	4.20
8	3036	db x-trackers MSCI台灣UCITS	4.14
9	3016	db x-trackers MSCI菲律賓可投資市場UCITS	3.23
10	3070	中國平安CSI香港高息股	3.13

### 8月份十大表現最差ETF

	股份代號	名稱	升跌 (%)
1	3022	大成中証香港中資民企	-31.91
2	3077	大成中証香港中資央企	-25.51
3	3106	db x-trackers MSCI巴基斯坦可投資市場UCITS	-8.05
4	2839	標智中證香港上市內地地產基金	-6.63
5	3117	ETFs實物白銀	-5.35
6	3061	db x-trackers滬深300銀行UCITS	-4.71
7	2823	iShares安碩富時A50中國	-4.25
8	2829	iShares安碩滬深A股金融	-4.19
9	2816	dbx-trackers滬深300地產UCITS	-4.18
10	3119	ETFs實物鉑金	-4.05

### 年初至今十大表現最佳ETF

	股份代號	名稱	升跌 (%)
1	3099	db x-trackers MSCI印尼UCITS	30.95
2	3091	易亞印度(CNX Nifty)	30.37
3	3031	易亞印尼(LQ45)	30.24
4	3015	db x-trackers CNX Nifty印度UCITS	29.93
5	2836	iShares安碩標普BSE Sensex印度	29.13
6	3045	db x-trackers MSCI印度UCITS	26.86
7	3087	db x-trackers富時越南UCITS	24.82
8	3016	db x-trackers MSCI菲律賓可投資市場UCITS	23.68
9	3069	易亞泰國(SET50)	23.30
10	3092	db x-trackers MSCI泰國UCITS	23.10

### 年初至今十大表現最差ETF

	股份代號	名稱	升跌 (%)
1	3022	大成中証香港中資民企	-39.30
2	3077	大成中証香港中資央企	-28.40
3	2818	中國平安CSI RAFI A股50	-24.12
4	3027	db x-trackers MSCI俄羅斯權重上限指數UCITS	-13.81
5	3057	db x-trackers滬深300醫藥衛生UCITS	-13.26
6	3056	Horizons標普國際消費品牌	-8.79
7	3050	iShares安碩滬深A股能源	-8.23
8	3017	db x-trackers滬深300能源UCITS	-8.11
9	3063	db x-trackers滬深300運輸UCITS	-7.96
10	3005	db x-trackers滬深300工業UCITS	-5.76

註：本文所載資料只包括於香港交易所證券市場上市的ETF，當中並不包括試驗計劃下兩隻非上市可交易的ETF。雙櫃台ETF只作一隻ETF計算。

文中所有資訊僅供參考。香港交易所竭力確保所提供資料準確可靠和完整，但香港交易所及其任何聯屬公司對相關資料就任何個別目的而言的準確可靠、完整及適用程度概不作任何明示或暗示的保證和陳述。對於任何因此等資訊不準確或遺漏又或因根據此等資訊所作決定、行動或不採取行動而引致的損失或損害，香港交易所概不負責。

有關資訊並不構成也不擬構成投資意見或建議作出任何投資決定。任何人士有意使用此等資訊或其中任何部分應尋求獨立專業意見。未經香港交易所事先書面許可，嚴禁以任何形式或方法修改資訊的全部或部分。