



HKE<sub>x</sub>  
香港交易所

# 交易所買賣基金市場概覽

2015年12月

## 每月焦點

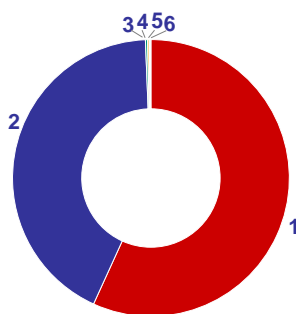
- 香港交易所的交易所買賣基金 (ETF) 市場在12月份的平均每日成交額錄得42億元，較上月跌22%。
- 港交所的ETF市場成交量在2015年錄得強勁增長，全年平均每日成交額達88億港元，較2014年升86%，再創歷史新高。ETF亦佔港交所證券市場2015年總成交額的8.3%，2014年則為6.8%。
- 2015年全年共有14隻新ETF上市。

## 相關市場分布

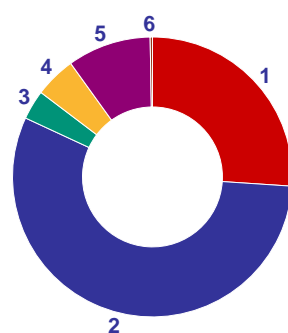
	ETF數目
中國內地A股	45
香港股票	21
亞太區股票	42
其他股票	10
定息產品及貨幣	9
商品	6
<b>總計</b>	<b>133</b>

## 12月份平均每日成交額及市值分布

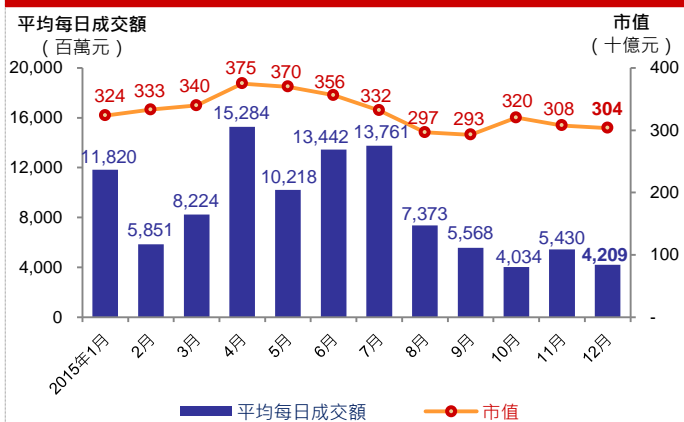
平均每日成交額



市值

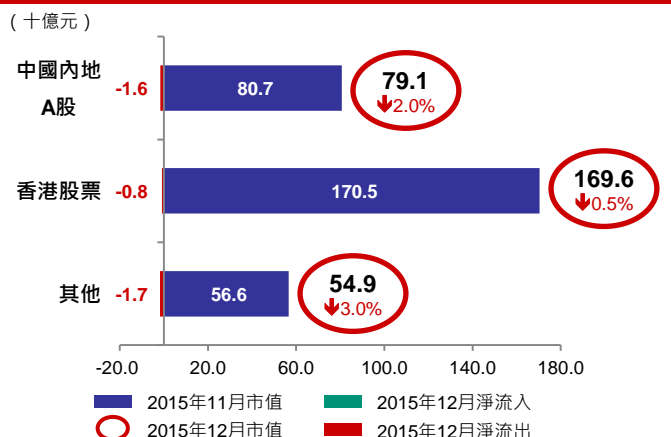


## 平均每日成交額及市值



	平均每日成交額		市值	
	百萬元	%	百萬元	%
1 中國內地A股	2,391	56.8	79,112	26.1
2 香港股票	1,792	42.6	169,620	55.9
3 亞太區股票	10	0.2	10,329	3.4
4 其他股票	8	0.2	14,421	4.7
5 定息產品及貨幣	5	0.1	29,354	9.7
6 商品	3	0.1	806	0.3
<b>總計</b>	<b>4,209</b>	<b>100</b>	<b>303,642</b>	<b>100</b>

## 12月份基金流入 / 流出



## 12月份買賣最活躍ETF

排名	股份代號	ETF名稱	平均每日成交額 (百萬元)
1	2822/82822	CSOP富時中國A50	1,024
2	2823	iShares安碩富時A50中國	1,005
3	2800	盈富基金	902
4	2828/82828	恒生H股指數上市基金	881
5	3188/83188	華夏滬深300	313
6	2827	標智滬深300中國	34
7	3161	易亞富時Chimerica	6
8	3147/83147	南方東英中國創業板	6
9	2833/82833	恒生指數上市基金	3
10	2821	沛富基金	3

### 12月份十大表現最佳ETF

	股份代號	名稱	升跌 (%)
1	2816	db x-trackers滬深300地產UCITS	27.14
2	3107	添富共享中証主要消費	8.69
3	3025	db x-trackers滬深300可選消費UCITS	7.35
4	3057	db x-trackers滬深300醫藥衛生UCITS	6.86
5	2844	dbx-trackers滬深300金融UCITS	6.60
6	3061	db x-trackers滬深300銀行UCITS	5.99
7	3049	db x-trackers滬深300 UCITS	5.86
8	3119	ETFS實物鉑金	5.66
9	3024	標智上證50中國	5.41
10	3136	嘉實MSCI中國A50	4.47

### 12月份十大表現最差ETF

	股份代號	名稱	升跌 (%)
1	3048	db x-trackers MSCI巴西UCITS	-11.81
2	3027	db x-trackers MSCI俄羅斯權重上限UCITS	-11.16
3	3076	Horizons標普亞洲 (日本及澳紐除外) 能源	-9.16
4	3060	價值台灣	-8.70
5	2801	iShares安碩MSCI中國	-8.25
6	3092	db x-trackers MSCI泰國UCITS	-7.36
7	3090	易亞韓國 (KOSPI 200)	-6.58
8	3069	易亞泰國 (SET50)	-6.46
9	3157	華夏恒生小型股	-5.27
10	3041	價值韓國	-5.23

### 年初至今十大表現最佳ETF

	股份代號	名稱	升跌 (%)
1	2816	db x-trackers滬深300地產UCITS	36.19
2	3057	db x-trackers滬深300醫藥衛生UCITS	27.62
3	3025	db x-trackers滬深300可選消費UCITS	22.43
4	3132	添富共享中証醫藥衛生	20.29
5	3118	嘉實MSCI中國A股	18.59
6	3063	db x-trackers滬深300運輸UCITS	15.74
7	2841	iShares安碩滬深A股主要消費	13.81
8	3001	iShares安碩滬深A股可選消費	12.90
9	3126	領航富時日本	11.29
10	2824	力寶專選中港地產	7.81

### 年初至今十大表現最差ETF

	股份代號	名稱	升跌 (%)
1	3048	db x-trackers MSCI巴西UCITS	-43.67
2	3050	iShares安碩滬深A股能源	-28.83
3	3119	ETFS實物鉑金	-28.71
4	2829	iShares安碩滬深A股金融	-24.44
5	3069	易亞泰國 (SET50)	-23.96
6	3076	Horizons標普亞洲 (日本及澳紐除外) 能源	-23.13
7	3017	db x-trackers滬深300能源UCITS	-22.76
8	3092	db x-trackers MSCI泰國UCITS	-22.00
9	3029	易亞馬來西亞 (富時馬來西亞交易所KLCI)	-21.54
10	3002	元大寶來台灣卓越50 基金 (香港)	-21.03

註：本文所載資料只包括於香港交易所證券市場上市的ETF，當中並不包括試驗計劃下兩隻非上市可交易的ETF。雙櫃台ETF只作一隻ETF計算，市值並不包括SPDR金ETF，而ETF表現以收市價計算，雙櫃台ETF的表現只包括港元櫃台。所有數據截至月底。

文中所有資訊僅供參考。香港交易所竭力確保所提供資料準確可靠和完整，但香港交易所及其任何聯屬公司對相關資料就任何個別目的而言的準確可靠、完整及適用程度概不作任何明示或暗示的保證和陳述。對於任何因此等資訊不準確或遺漏又或因根據此等資訊所作決定、行動或不採取行動而引致的損失或損害，香港交易所概不負責。

有關資訊並不構成也不擬構成投資意見或建議作出任何投資決定。任何人士有意使用此等資訊或其中任何部分應尋求獨立專業意見。未經香港交易所事先書面許可，嚴禁以任何形式或方法修改資訊的全部或部分。