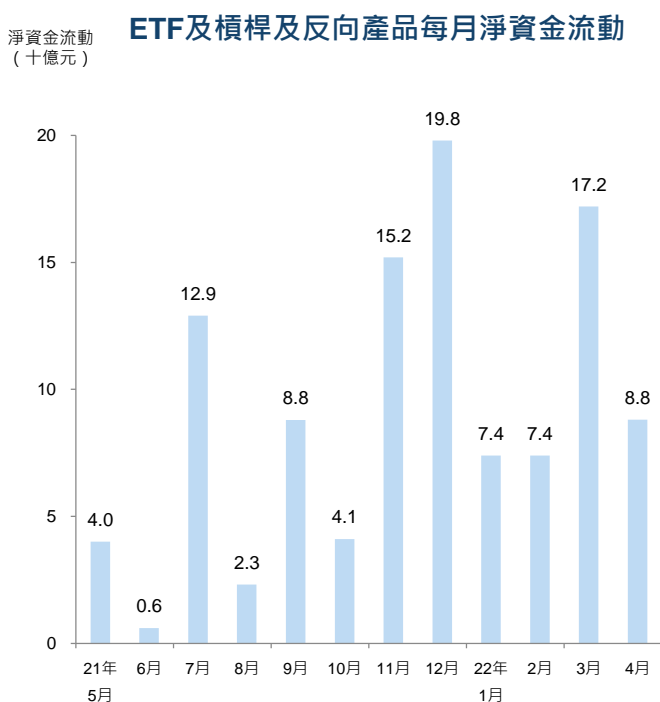
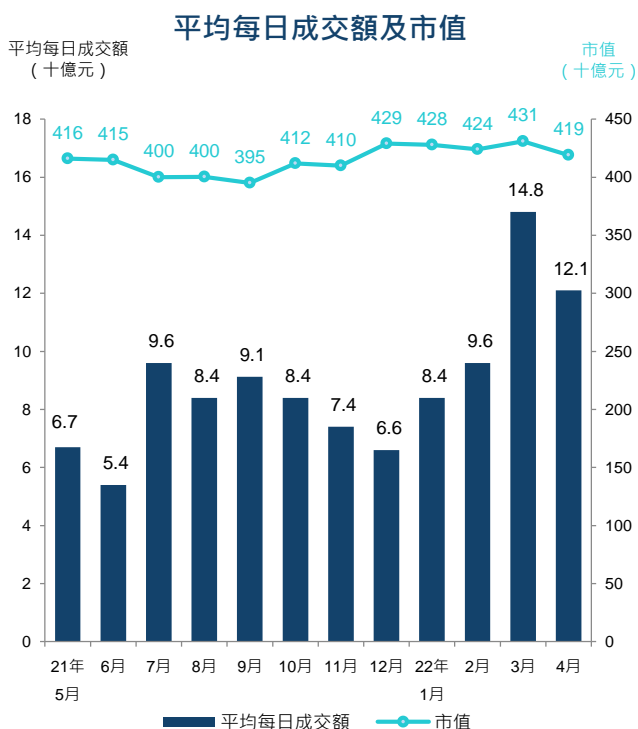


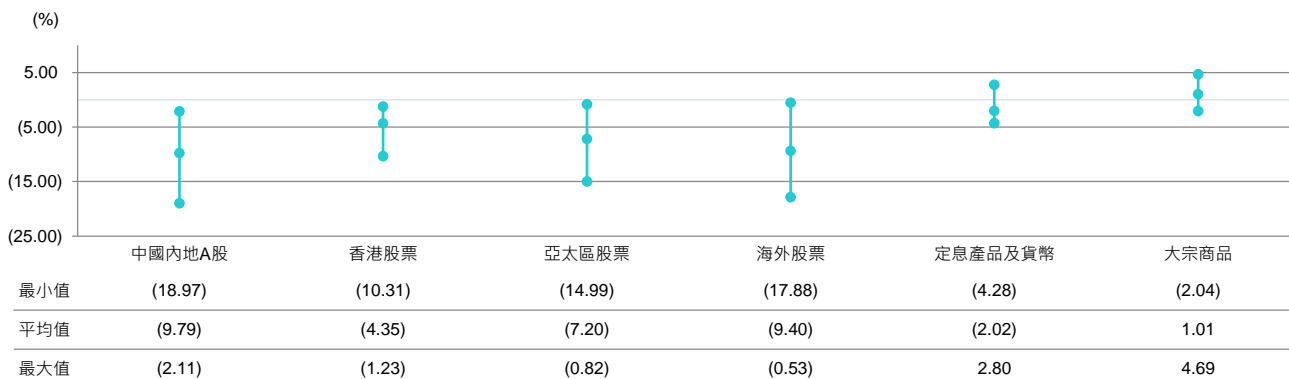
### 本月焦點

- 2022年4月，交易所買賣基金（ETF）和槓桿及反向產品的平均每日成交金額為121億元，較2022年3月下跌18%。
- 截至2022年4月底，ETF和槓桿及反向產品的市值為4,190億元，較2022年3月下跌3%。



### 資產類別比較

#### 2022年4月ETF價格回報 (按資產類別)



- 於剛過去3月份上市的香港首隻碳期貨ETF成為4月份表現最佳ETF，石油期貨ETF則延續自年初以來的良好表現，主要受市場展望石油需求上升所帶動。
- 受中國經濟增長放緩及美國加息陰霾拖累，投資於A股及海外上市股票的科技股ETF月內大幅下挫。

# ETFs 特寫

於4月份表現最佳的三隻ETF：

## 1 中金碳期貨 ETF ( 3060 / 9060 / 83060 )

### 投資目標

此ETF的基準指數目標追蹤一籃子歐盟碳排放配額 (EUA) 期貨合約長倉的表現。EUA 是歐盟排放權交易計劃的排污許可交易單位。持有人可使用一個EUA排放一公噸二氧化碳或等量溫室氣體。

### 產品資料

發行商	中國國際金融香港資產管理有限公司
資產總額 (截至4月底)	8,355萬元
上市日期	2022年3月23日
基準	ICE EUA碳期貨指數 (額外回報)
交易貨幣	港元 / 美元 / 人民幣
資產淨值 (截至4月底)	73.29元
收市價 (截至4月底)	72.76元
買賣單位	10
經常性開支	0.99%

## 2 三星標普高盛原油ER期貨ETF ( 3175 )

### 投資目標

此ETF的基準指數目標反映特定原油期貨投資組合的表現。該組合投資55%於一個月遠期合約，30%於兩個月遠期合約，15%於三個月遠期合約。

### 產品資料

發行商	三星資產運用(香港)有限公司
資產總額 (截至4月底)	10.72億元
上市日期	2016年4月29日
基準	標普高盛原油多月份期貨合約 55/30/15 1M/2M/3M 指數(美元) ER
交易貨幣	港元
資產淨值 (截至4月底)	7.60元
收市價 (截至4月底)	7.49元
買賣單位	200
經常性開支	0.8%

## 3 GLOBAL X 標普原油期貨增強型ER ETF ( 3097 )

### 投資目標

此期貨ETF透過直接投資於在紐約商品交易所買賣的西德克薩斯中質原油 (WTI) 期貨合約，追蹤基準指數的表現。

### 產品資料

發行商	未來資產環球投資(香港)有限公司
資產總額 (截至4月底)	6,571.05萬元
上市日期	2016年6月16日
基準	標普高盛原油增強額外回報指數
交易貨幣	港元
資產淨值 (截至4月底)	6.26元
收市價 (截至4月底)	6.33元
買賣單位	500
經常性開支	1.38%



# ETF 表現一覽

## 2022年4月十大表現最佳ETF

	股份代號	名稱	按月升跌 (%)
1	3060	中金碳期貨ETF	4.69
2	3175	三星標普高盛原油ER期貨ETF	3.85
3	3097	Global X 標普原油期貨增強型ER ETF	3.60
4	3001	Premia 中國房地產美元債 ETF	2.80
5	3077	Premia 美國國庫浮息票據ETF	0.42
6	3011	工銀中金美元貨幣市場ETF	0.27
7	3096	南方東英美元貨幣市場ETF	0.26
8	3071	中金港元貨幣市場 ETF	0.05
9	3053	南方東英港元貨幣市場ETF	0.02
10	2840	SPDR金ETF	-0.32

## 2022年4月十大表現最差ETF

	股份代號	名稱	按月升跌 (%)
1	2845	Global X中國電動車及電池ETF	-18.97
2	3134	南方東英華泰柏瑞中證光伏產業ETF	-18.28
3	2814	三星 NYSE FANG+ ETF	-17.88
4	2832	博時科創50 指數ETF	-17.50
5	3109	南方東英科創板 50 指數 ETF	-16.72
6	3147	南方東英中國創業板指數ETF	-16.67
7	3072	日興資產管理環球互聯網ETF	-16.65
8	3151	Premia 中國科創 50 ETF	-16.50
9	3191	Global X 中國半導體 ETF	-16.01
10	3162	南方東英全球智能駕駛指數 ETF	-15.80

# 槓桿及反向產品表現一覽

## 2022年4月三大最佳槓桿及反向產品單日表現

	股份代號	名稱	日期	單日變化
1	7226	南方東英恒生科技指數 每日槓桿(2x)產品	4/29/2022	19.58%
2	7226	南方東英恒生科技指數 每日槓桿(2x)產品	4/4/2022	11.49%
3	7230	未來資產國指每日槓桿 ( 2x ) 產品	4/29/2022	11.24%

## 2022年4月三大最差槓桿及反向產品單日表現

	股份代號	名稱	日期	單日變化
1	7552	南方東英恒生科技指數 每日反向(-2x)產品	4/29/2022	-19.92%
2	7272	華夏Direxion滬深300指數每日槓桿 ( 2x ) 產品	4/25/2022	-13.68%
3	7233	南方東英滬深300指數 每日槓桿(2x)產品	4/25/2022	-12.11%

### 甚麼是槓桿及反向產品？

槓桿及反向產品 ( L&I產品 ) 是ETF的一種。槓桿產品倍大相關指數的單日回報 ( 香港槓桿產品的最大槓桿倍數為兩倍 )，而反向產品的回報就和相關指數的單日回報相反。L&I產品投資衍生工具，例如掉期或期貨。

由於L&I產品屬於短線投資工具，適合每日進行買賣的投資者。如果投資者持有這種產品超過一日，它們的回報可能會偏離預訂的投資目標。



## 2022年4月ETF / 槓桿及反向產品數目、平均每日成交額及市值

產品類別	相關市場	產品數目	平均每日成交額			市值		
			百萬元	市場佔有率 (%)	按月升跌 (%)	百萬元	市場佔有率 (%)	按月升跌 (%)
ETF	中國內地A股	37	715	5.9	-21	56,799	13.6	-8
	香港股票	23	8,900	73.5	-19	218,417	52.1	-1
	亞太區股票	20	11	0.1	-81	29,993	7.2	-5
	其他股票	28	28	0.2	-52	43,436	10.4	-8
	定息產品及貨幣	17	15	0.1	-68	49,999	11.9	-3
	商品	7	61	0.5	-57	3,427	0.8	1
	<b>總計</b>	<b>132</b>	<b>9,730</b>	<b>80.4</b>	<b>-20</b>	<b>402,071</b>	<b>96.0</b>	<b>-3</b>
槓桿及反向產品	香港股票	11	2,235	18.5	-8	11,696	2.8	11
	其他股票	8	99	0.8	-14	3,132	0.7	20
	商品	3	14	0.1	-55	1,440	0.3	0
	中國內地A股	6	22	0.2	-16	630	0.2	-11
	<b>總計</b>	<b>28</b>	<b>2,371</b>	<b>19.6</b>	<b>-9</b>	<b>16,898</b>	<b>4.0</b>	<b>11</b>
<b>總計</b>	<b>160</b>	<b>12,101</b>	<b>100</b>	<b>-18</b>	<b>418,969</b>	<b>100</b>	<b>-3</b>	

### 註

1. 所有金額均以港元為單位。
2. 交易所買賣基金與槓桿及反向產品市場概覽所載資料只包括于香港交易所證券市場上市及交易的的ETF與槓桿及反向產品。多櫃台ETF / 槓桿及反向產品只作一隻ETF / 槓桿及反向產品計算，市值並不包括SPDR金ETF。上市十大表現只包括上市及交易的ETF并以收市價計算，多櫃台ETF的表現只包括港元櫃台。所有數據截至月底。
3. 過去的表现不代表將來之預期。
4. 由於進位原因，本文件的數字不一定準確相加至相關總數。

### 免責聲明

本文件所載資料僅供參考，不構成提出要約、招攬或建議購買或出售任何證券，亦不構成提出任何投資建議或任何形式的服務。香港交易所及 / 或其附屬公司竭力確保其提供之資料準確可靠，但不保證該等資料絕對正確可靠；對於任何因資料不確或遺漏又或因根據或倚賴本文件所載資料所作決定、行動或不行動而引致之損失或損害，香港交易所及 / 或其附屬公司概不負責（不論是民事侵權行為責任或合約責任或其他）。

