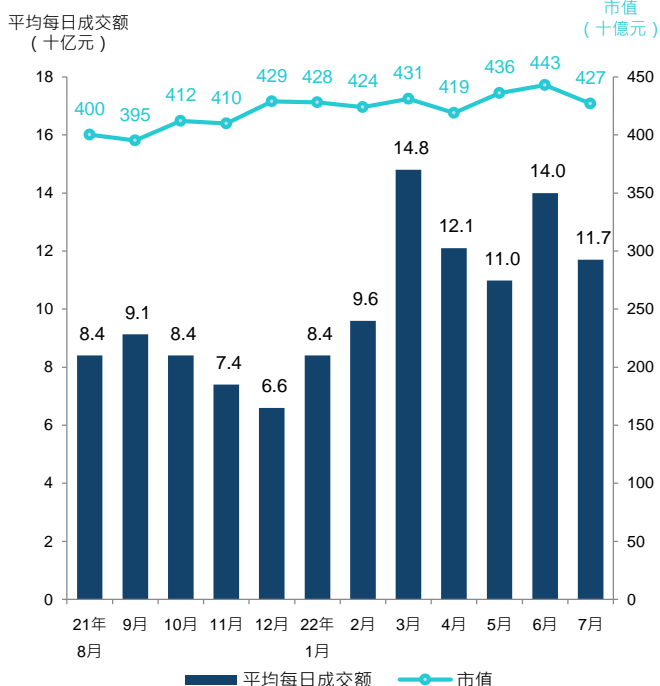


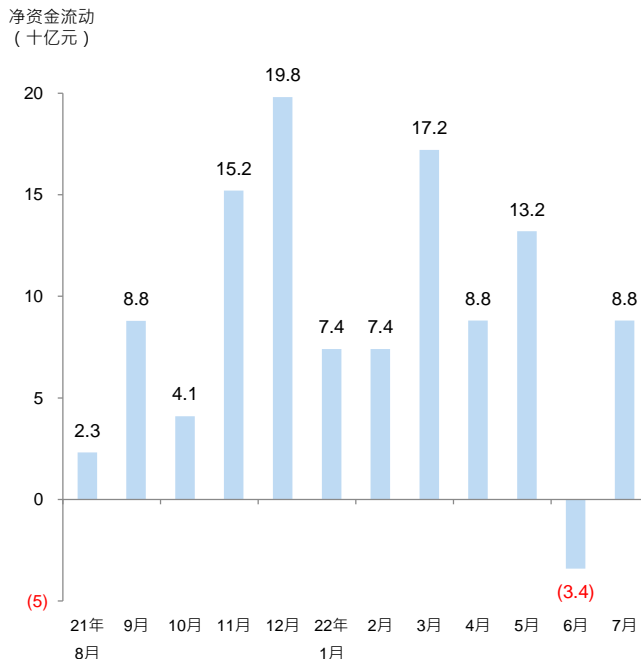
本月焦点

- 2022年7月，交易所买卖基金（ETF）和杠杆及反向产品的平均每日成交金额为117亿元，较2022年6月下跌17%。
- 截至2022年7月底，ETF和杠杆及反向产品的市值为4,266亿元，较2022年6月下跌4%。
- 三星资产运用（香港）有限公司于2022年7月7日发行三星亚太元宇宙概念（新西兰除外）ETF（3172）。
- 两只高股息ETF于7月上市。由富邦基金管理（香港）有限公司发行的富邦恒生沪深港（特选企业）高股息率指数ETF（3190）及未来资产环球投资（香港）有限公司发行的Global X亚太高股息率ETF（3116）分别在7月8日及27日上市。
- 盛宝资产管理香港有限公司于2022年7月25日发行惠理EMQQ新兴市场网络与电商ETF（3030）。

平均每日成交额及市值

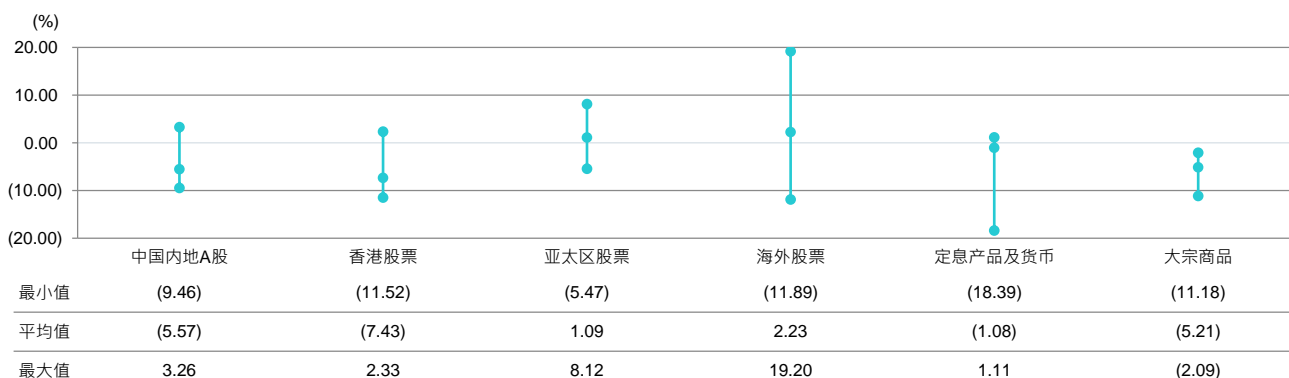


ETF及杠杆及反向产品每月净资金流动



资产类别比较

2022年7月ETF价格回报（按资产类别）



- 市场憧憬联储局或于未来数月减慢加息步伐，令美国科技股于7月份出现明显反弹，带动投资于科技股的海外股票ETF成为月内在香港市场表现最佳的ETF。
- 相反，由于市场忧虑中国增加对科技企业的监管力度，在香港上市的科技股于7月份下滑，追踪恒生科技指数的ETF因此成为在香港上市表现最差的ETF类别之一。

资料来源: 香港交易所及彭博

新上市产品

三星亚太元宇宙概念（新西兰除外）ETF（3172）

投资目标

这只主动型管理ETF主要投资于从事有助推动元宇宙发展及运作的活动或提供相关产品、服务或技术的亚太区（新西兰除外）公司，以实现长期资本增长。

产品数据

发行商	三星资产运用（香港）有限公司
资产总额（截至7月底）	5,017.20万元
上市日期	2022年7月7日
基准	-
交易货币	港元
资产净值（截至7月底）	14.86元
收市价（截至7月底）	14.92元
买卖单位	50
经常性开支	0.85%

富邦恒生沪深港（特选企业）高股息率指数ETF（3190）

投资目标

此ETF投资于上海、深圳或香港上市，价格波动较低而且派息纪录良好的高股息公司。

产品数据

发行商	富邦基金管理（香港）有限公司
资产总额（截至7月底）	3,760.78万元
上市日期	2022年7月8日
基准	恒生沪深港（特选企业）高股息率指数（价格回报）
交易货币	港元
资产净值（截至7月底）	9.78元
收市价（截至7月底）	9.83元
买卖单位	200
经常性开支	0.88%

GLOBAL X亚太高股息率ETF（3116）

投资目标

此ETF目标追踪于澳洲、香港、日本、新西兰、新加坡、韩国或台湾的受规管证券交易所上市并支付高股息的公司之表现。

产品数据

发行商	未来资产环球投资（香港）有限公司
资产总额（截至7月底）	1,282.20万美元
上市日期	2022年7月27日
基准	Solactive亚太高股息率指数
交易货币	港元
资产净值（截至7月底）	55.92元
收市价（截至7月底）	55.94元
买卖单位	50
经常性开支	0.68%

惠理 EMQQ 新兴市场网络与电商ETF（3030）

投资目标

此ETF的相关指数追踪新兴市场互联网及电子商务行业的表现，单一持股的指数权重上限为8%。

产品数据

发行商	盛宝资产管理香港有限公司
资产总额（截至7月底）	2.23亿元
上市日期	2022年7月25日
基准	EMQQ新兴市场网络与电商指数™
交易货币	港元
资产净值（截至7月底）	7.43元
收市价（截至7月底）	7.51元
买卖单位	200
经常性开支	1.49%



ETFs 特写

于7月份表现最佳的三只ETF：

1 三星区块链技术ETF (3171)

投资目标

这只主动型管理ETF为香港首只区块链ETF，投资于积极参与或受惠于区块链开发、来自全球各地的多家企业。

产品数据

发行商	三星资产运用(香港)有限公司
资产总额(截至7月底)	1,430.73万美元
上市日期	2022年6月23日
基准	-
交易货币	港元
资产净值(截至7月底)	17.89元
收市价(截至7月底)	17.94元
买卖单位	50
经常性开支	0.85%

2 GLOBAL X 金融科技ETF (3185)

投资目标

此ETF目标追踪于已发展市场上市、从事移动支付、众筹、区块链及个人理财软件等行业的金融科技公司之表现。

产品数据

发行商	未来资产环球投资(香港)有限公司
资产总额(截至7月底)	181.70万美元
上市日期	2021年12月10日
基准	Indxx全球金融科技主题指数(净总回报)
交易货币	港元
资产净值(截至7月底)	35.66元
收市价(截至7月底)	35.50元
买卖单位	50
经常性开支	0.68%

3 华夏纳斯达克100 ETF (3086 / 9086)

投资目标

此ETF目标追踪纳斯达克100指数的表现，该指数的成份股为在纳斯达克股票市场上市的100大(以市值计)美国及国际非金融公司。

产品数据

发行商	华夏基金(香港)有限公司
资产总额(截至7月底)	14.51亿元
上市日期	2016年2月18日
基准	纳斯达克100指数
交易货币	港元 / 美元
资产净值(截至7月底)	26.38元
收市价(截至7月底)	26.30元
买卖单位	200
经常性开支	0.30%



ETF 表现一览

2022年7月十大表现最佳ETF

股份代号	名称	按月升跌 (%)
1 3171	三星区块链技术 ETF	19.20
2 3185	Global X 金融科技 ETF	13.35
3 3086	华夏纳斯达克 100 ETF	12.01
4 3132	三星彭博环球半导体 ETF	11.92
5 2849	Global X 自动驾驶及电动车 ETF	11.29
6 2834	iShares安硕纳斯达克100指数ETF	11.27
7 2814	三星 NYSE FANG+ ETF	10.03
8 3034	南方东英元宇宙概念ETF	9.72
9 3165	华夏 MSCI 欧洲优势股票(美元对冲) ETF	8.15
10 3020	Xtrackers MSCI 美国掉期 UCITS ETF	8.15

2022年7月十大表现最差ETF

股份代号	名称	按月升跌 (%)
1 3001	Premia 中国房地产美元债 ETF	-18.39
2 2812	三星中证中国龙网ETF	-11.89
3 3186	中金金瑞CSI中国互联网指数ETF	-11.76
4 3088	华夏恒生科技指数ETF	-11.52
5 3032	恒生科技指数 ETF	-11.39
6 3060	中金碳期货ETF	-11.18
7 3067	iShares 安硕恒生科技 ETF	-10.99
8 3033	南方东英恒生科技指数 ETF	-10.94
9 3182	标智纳斯达克中国新经济公司海外50指数基金标智ETF	-10.64
10 2826	Global X 中国云端运算ETF	-10.38

杠杆及反向产品表现一览

2022年7月三大最佳杠杆及反向产品单日表现

股份代号	名称	日期	单日变化
1 7552	南方东英恒生科技指数 每日反向(-2x)产品	7/29/2022	10.05%
2 7552	南方东英恒生科技指数 每日反向(-2x)产品	7/11/2022	7.89%
3 7345	南方东英WTI原油期货每日反向(-1x)产品	7/06/2022	6.89%

2022年7月三大最差杠杆及反向产品单日表现

股份代号	名称	日期	单日变化
1 7226	南方东英恒生科技指数 每日杠杆(2x)产品	7/29/2022	-9.99%
2 7226	南方东英恒生科技指数 每日杠杆(2x)产品	7/11/2022	-8.17%
3 7568	南方东英纳斯达克 100 指数每日反向 (-2x) 产品	7/29/2022	-6.38%

什么是杠杆及反向产品？

杠杆及反向产品 (L&I产品) 是ETF的一种。杠杆产品倍大相关指数的单日回报 (香港杠杆产品的最大杠杆倍数为两倍)，而反向产品的回报就和相关指数的单日回报相反。L&I产品投资衍生工具，例如掉期或期货。

由于L&I产品属于短线投资工具，适合每日进行买卖的投资者。如果投资者持有这种产品超过一日，它们的回报可能会偏离预订的投资目标。



2022年7月ETF / 杠杆及反向产品数目、平均每日成交额及市值

产品类别	相关市场	产品数目	平均每日成交额			市值		
			百万元	市场占有率 (%)	按月升跌 (%)	百万元	市场占有率 (%)	按月升跌 (%)
ETF	中国内地A股	38	521	4.5	-23	63,033	14.8	-8
	香港股票	22	9,171	78.6	-15	222,213	52.1	-5
	亚太区股票	22	7	0.1	-26	35,488	8.3	0
	其他股票	30	26	0.2	-16	39,522	9.3	10
	定息产品及货币	17	16	0.1	92	46,925	11.0	-4
	商品	7	32	0.3	-33	2,972	0.7	-5
	总计		136	9,773	83.8	-15	410,153	96.1
杠杆及反向产品	香港股票	11	1,761	15.1	-24	11,931	2.8	-2
	其他股票	8	99	0.8	-28	2,564	0.6	4
	商品	3	20	0.2	93	1,495	0.4	10
	中国内地A股	7	14	0.1	-27	492	0.1	-20
	总计		29	1,894	16.2	-24	16,481	3.9
总计		165	11,666	100	-17	426,634	100	-4

注

1. 所有金额均以港元为单位。
2. 交易所买卖基金与杠杆及反向产品市场概览所载数据只包括于香港交易所证券市场上市及交易的的ETF与杠杆及反向产品。多柜台ETF / 杠杆及反向产品只作一只ETF / 杠杆及反向产品计算，市值并不包括SPDR金ETF。上市十大表现只包括上市及交易的ETF并以收市价计算，多柜台ETF的表现只包括港元柜台。所有数据截至月底。
3. 过去的表现不代表将来之预期。
4. 由于进位原因，本文件的数字不一定准确相加至相关总数。

免责声明

本文件所载数据仅供参考，不构成提出要约、招揽或建议购买或出售任何证券，亦不构成提出任何投资建议或任何形式的服务。香港交易所及 / 或其附属公司竭力确保其提供之数据准确可靠，但不保证该等数据绝对正确可靠；对于任何因资料不确或遗漏又或因根据或倚赖本文件所载资料所作决定、行动或不行动而引致之损失或损害，香港交易所及 / 或其附属公司概不负责（不论是民事侵权行为责任或合约责任或其他）。

