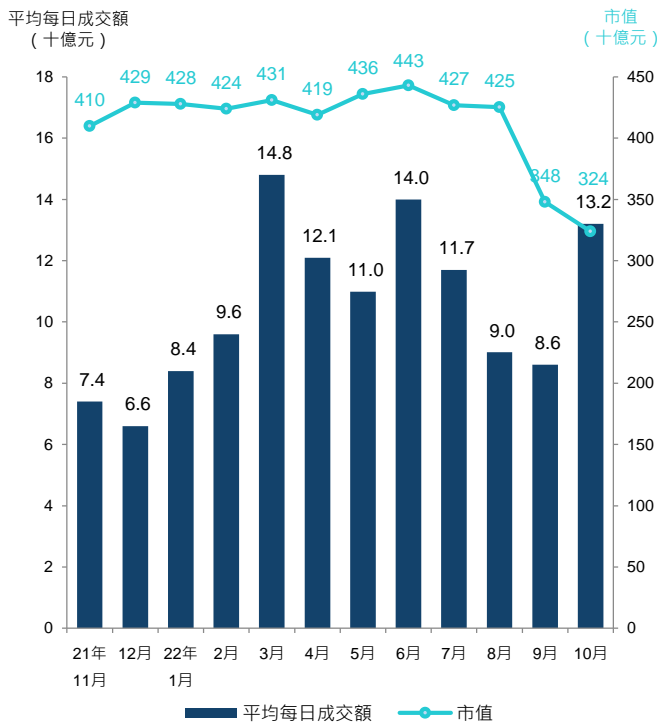


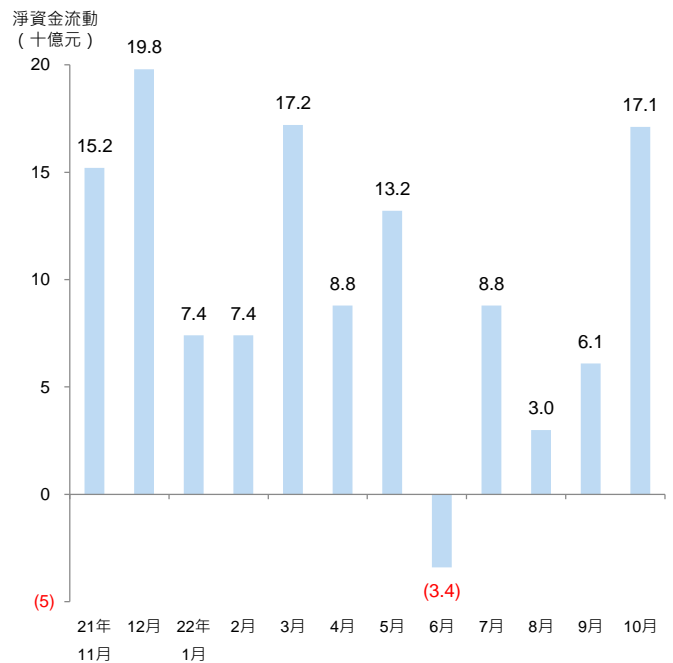
本月焦點

- 2022年10月，交易所買賣基金（ETF）和槓桿及反向產品的平均每日成交金額為132億元，較2022年9月上升54%。
- 截至2022年10月底，ETF和槓桿及反向產品的市值為3,239億元，較2022年9月下跌7%。
- 易方達資產管理（香港）有限公司於2022年10月10日發行易方達（香港）恒指ESG增強指數ETF（3039）。
- 未來資產環球投資（香港）有限公司於2022年10月19日發行Global X 富時中國政策性銀行債券ETF（3041）。
- 南方東英資產管理有限公司於2022年10月19日發行南方東英中證證券公司指數每日槓桿(2x)產品（7252）。

平均每日成交額及市值

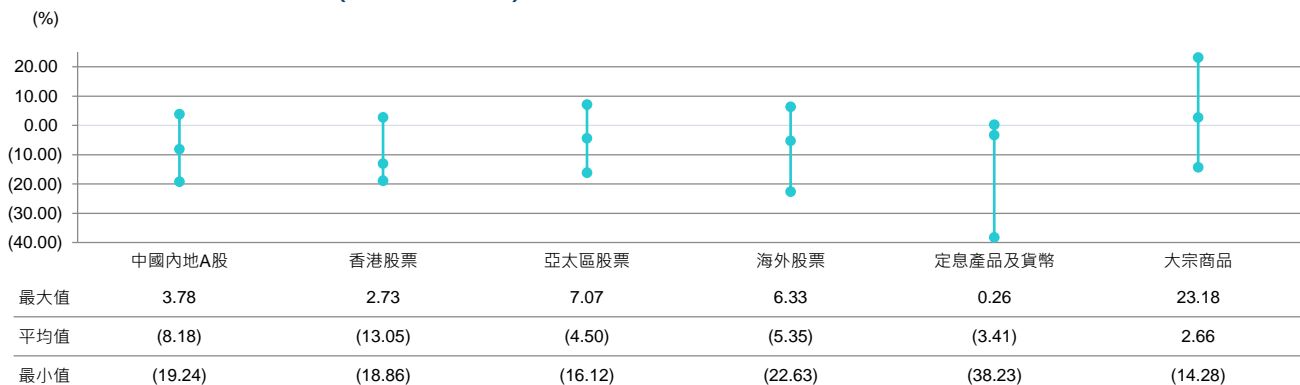


ETF及槓桿及反向產品每月淨資金流動



資產類別比較

2022年10月ETF價格回報 (按資產類別)



- 受歐盟碳排放交易系統（EU Emissions Trading System）碳價格上漲帶動，碳期貨ETF在10月份表現最佳。此外，石油輸出國組織與夥伴國（OPEC+）宣布從2022年11月開始大幅減產，令石油期貨ETF在10月份表現優勝。
- 由於投資者憂慮中國嚴格的清零政策或進一步拖累經濟增長，中國科技股繼續下跌，以中國科技為主題的ETF（包括追蹤恒生科技指數的ETF）成為香港市場上表現最差的ETF。

新上市產品

易方達 (香港) 恒指ESG增強指數ETF (3039)

投資目標

此ETF的基準指數採用環境、社會和治理 (ESG) 原則篩選恒生指數成分股，為投資者提供將ESG融入香港股票策略的新工具。

產品資料

發行商	易方達資產管理 (香港) 有限公司
資產總額 (截至10月底)	1,239.75萬元
上市日期	2022年10月10日
基準	恒指ESG增強指數
交易貨幣	港元
資產淨值 (截至10月底)	2.21元
收市價 (截至10月底)	2.22元
買賣單位	100
經常性開支	0.2%*

* 由於此ETF乃新成立，該數據僅屬最佳估計數字

GLOBAL X 富時中國政策性銀行債券ETF (3041)

投資目標

此ETF目標追蹤於中國發行的固定利率政策性銀行債券的表現，合資格的中國政策性銀行債券為由國家開發銀行、中國農業發展銀行及中國進出口銀行發行的債券。

產品資料

發行商	未來資產環球投資(香港)有限公司
資產總額 (截至10月底)	人民幣6,015.57萬元
上市日期	2022年10月19日
基準	富時中國政策性銀行債券指數
交易貨幣	港元
資產淨值 (截至10月底)	53.92元
收市價 (截至10月底)	54.06元
買賣單位	50
經常性開支	0.3%

南方東英中證證券公司指數每日槓桿(2X) 產品 (7252)

投資目標

此產品的投資目標是提供在扣除費用及支出之前，盡量貼近基準指數每日表現兩倍(2x)的投資表現，該指數根據中證行業分類標準的投資銀行及經紀子行業、於上海證券交易所或深圳證券交易所上市且具有較大規模、流動性及經營收入的證券組成。

產品資料

發行商	南方東英資產管理有限公司
資產總額 (截至10月底)	人民幣3,530.59萬元
上市日期	2022年10月19日
基準	中證全指證券公司指數
交易貨幣	港元
資產淨值 (截至10月底)	6.80元
收市價 (截至10月底)	6.81元
買賣單位	100
經常性開支	2.0%



ETFs 特寫

於10月份表現最佳的三隻ETF：

1 中金碳期貨ETF (3060 / 9060 / 83060)

投資目標

此ETF的基準指數目標追蹤一籃子歐盟碳排放配額 (EUA) 期貨合約長倉的表現。EUA 是歐盟排放權交易計劃的排污許可交易單位，持有人可使用一個EUA排放一公噸二氧化碳或等量溫室氣體。

產品資料

發行商	中國國際金融香港資產管理有限公司
資產總額 (截至10月底)	9,568.41萬元
上市日期	2022年3月23日
基準	ICE EUA碳期貨指數 (額外回報)
交易貨幣	港元 / 美元 / 人民幣
資產淨值 (截至10月底)	69.34元
收市價 (截至10月底)	71.00元
買賣單位	10
經常性開支	0.99%

2 GLOBAL X 標普原油期貨增強型ER ETF (3097)

投資目標

此期貨ETF透過直接投資於在紐約商品交易所買賣的西德克薩斯中質原油 (WTI) 期貨合約，追蹤基準指數的表現。

產品資料

發行商	未來資產環球投資(香港)有限公司
資產總額 (截至10月底)	4,811.32萬元
上市日期	2016年6月16日
基準	標普高盛原油增強額外回報指數
交易貨幣	港元
資產淨值 (截至10月底)	5.66元
收市價 (截至10月底)	5.71元
買賣單位	500
經常性開支	1.38%

3 三星標普高盛原油ER期貨ETF (3175)

投資目標

此ETF的基準指數目標反映特定原油期貨投資組合的表現，該組合投資55%於一個月遠期合約，30%於兩個月遠期合約，15%於三個月遠期合約。

產品資料

發行商	三星資產運用(香港)有限公司
資產總額 (截至10月底)	7.05億元
上市日期	2016年4月29日
基準	標普高盛原油多月份期貨合約 55/30/15 1M/2M/3M 指數(美元) ER
交易貨幣	港元
資產淨值 (截至10月底)	6.98元
收市價 (截至10月底)	7.03元
買賣單位	200
經常性開支	0.8%



ETF 表現一覽

2022年10月十大表現最佳ETF

	股份代號	名稱	按月升跌 (%)
1	3060	中金破期貨ETF	23.18
2	3097	Global X 標普原油期貨增強型ER ETF	7.44
3	3175	三星標普高盛原油ER期貨ETF	7.25
4	2848	Xtrackers MSCI 韓國 UCITS ETF	7.07
5	3020	Xtrackers MSCI 美國掉期 UCITS ETF	6.33
6	2836	iShares安碩核心標普BSE SENSEX印度指數ETF	6.00
7	3023	平安納斯達克人工智能及機械人ETF	5.69
8	3015	Xtrackers Nifty 50 印度掉期 UCITS ETF	4.44
9	3160	華夏MSCI 日本股票(美元對沖)ETF	4.31
10	3185	Global X 金融科技 ETF	4.23

2022年10月十大表現最差ETF

	股份代號	名稱	按月升跌 (%)
1	3001	Premia 中國房地產美元債 ETF	-38.23
2	3186	中金金瑞CSI中國互聯網指數ETF	-22.63
3	2812	三星中證中國龍網ETF	-22.60
4	2806	Global X中國消費龍頭品牌指數ETF	-20.45
5	3167	工銀南方東英標普中國新經濟行業ETF	-19.49
6	3117	GlobalX 中國遊戲及娛樂 ETF	-19.24
7	3007	Xtrackers 富時中國50 UCITS ETF	-18.86
8	3182	標智納斯達克中國新經濟公司海外50指數基金標智ETF	-18.71
9	2838	恒生富時中國50 指數上市基金	-18.52
10	3033	南方東英恒生科技指數 ETF	-17.35

槓桿及反向產品表現一覽

2022年10月三大最佳槓桿及反向產品單日表現

	股份代號	名稱	日期	單日變化
1	7552	南方東英恒生科技指數 每日反向(-2x)產品	10/24/2022	19.06%
2	7234	博時中國創業板指數每日槓桿(2x) 產品	10/05/2022	16.77%
3	7226	南方東英恒生科技指數 每日槓桿(2x)產品	10/05/2022	15.70%

2022年10月三大最差槓桿及反向產品單日表現

	股份代號	名稱	日期	單日變化
1	7226	南方東英恒生科技指數 每日槓桿(2x)產品	10/24/2022	-19.38%
2	7552	南方東英恒生科技指數 每日反向(-2x)產品	10/05/2022	-15.36%
3	7288	南方東英恒生中國企業指數每日槓桿 (2x) 產品	10/24/2022	-14.53%

甚麼是槓桿及反向產品？

槓桿及反向產品 (L&I產品) 是ETF的一種。槓桿產品倍大相關指數的單日回報 (香港槓桿產品的最大槓桿倍數為兩倍)，而反向產品的回報就和相關指數的單日回報相反。L&I產品投資衍生工具，例如掉期或期貨。

由於L&I產品屬於短線投資工具，適合每日進行買賣的投資者。如果投資者持有這種產品超過一日，它們的回報可能會偏離預訂的投資目標。



2022年10月ETF / 槓桿及反向產品數目、平均每日成交額及市值

產品類別	相關市場	產品數目	平均每日成交額			市值		
			百萬元	市場佔有率 (%)	按月升跌 (%)	百萬元	市場佔有率 (%)	按月升跌 (%)
ETF	中國內地A股	37	390	2.9	25	45,642	14.1	-15
	香港股票	22	10,233	77.3	58	157,699	48.7	-7
	亞太區股票	23	8	0.1	-26	22,995	7.1	-19
	其他股票	30	24	0.2	21	37,236	11.5	7
	定息產品及貨幣	19	4	0.0	-60	43,274	13.4	-1
	商品	7	22	0.2	-18	2,679	0.8	0
	總計		138	10,682	80.7	56	309,525	95.6
槓桿及反向產品	香港股票	11	2,397	18.1	48	10,428	3.2	-4
	其他股票	8	144	1.1	6	2,221	0.7	-21
	商品	3	8	0.1	-41	1,293	0.4	-6
	中國內地A股	8	12	0.1	11	453	0.1	-3
	總計		30	2,561	19.3	44	14,395	4.4
總計		168	13,243	100	54	323,920	100	-7

註

1. 所有金額均以港元為單位。
2. 交易所買賣基金與槓桿及反向產品市場概覽所載資料只包括于香港交易所證券市場上市及交易的的ETF與槓桿及反向產品。多權台ETF / 槓桿及反向產品只作一隻ETF / 槓桿及反向產品計算，市值並不包括SPDR金ETF。上市十大表現只包括上市及交易的ETF并以收市價計算，多權台ETF的表現只包括港元權台。所有數據截至月底。
3. 過去的表现不代表將來之預期。
4. 由於進位原因，本文件的數字不一定準確相加至相關總數。

免責聲明

本文件所載資料僅供參考，不構成提出要約、招攬或建議購買或出售任何證券，亦不構成提出任何投資建議或任何形式的服務。香港交易所及 / 或其附屬公司竭力確保其提供之資料準確可靠，但不保證該等資料絕對正確可靠；對於任何因資料不確或遺漏又或因根據或倚賴本文件所載資料所作決定、行動或不行動而引致之損失或損害，香港交易所及 / 或其附屬公司概不負責（不論是民事侵權行為責任或合約責任或其他）。

香港交易及結算所有限公司

香港中環康樂廣場8號交易廣場二期8樓
 info@hkex.com.hk (t) +852 2522 1122 | (f) +852 2295 3106 hkexgroup.com | hkex.com.hk
 ETFs@hkex.com.hk | LIProducts@hkex.com.hk | hkex.com.hk/ETP_c

