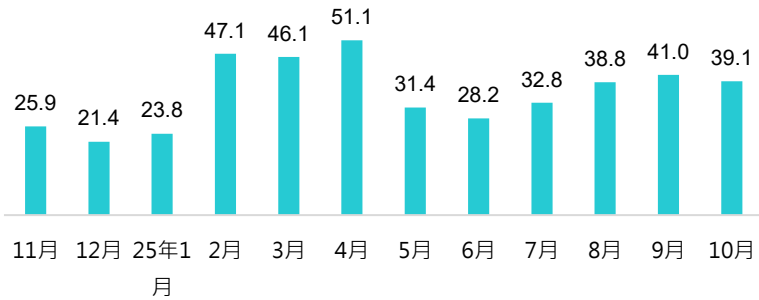


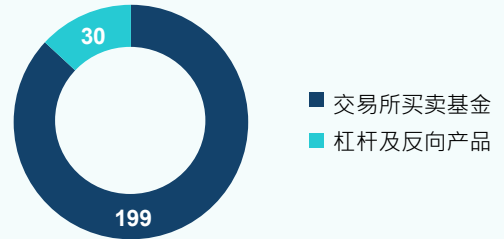
市场焦点

- 2025年10月，交易所买卖基金（ETF）和杠杆及反向产品的平均每日成交金额为391亿港元，较2025年9月下跌5%。
- 南方东英资产管理有限公司于2025年10月16日发行南方东英SK海力士每日杠杆(2x)产品（7709）。
- 惠理基金管理香港有限公司于2025年10月16日发行惠理港元货币市场ETF（3421）、惠理人民币货币市场ETF（3420 / 83420）和惠理美元货币市场ETF（3480 / 9480）。
- 华夏基金（香港）有限公司于2025年10月27日发行华夏Solana ETF（3460 / 83460 / 9460）。

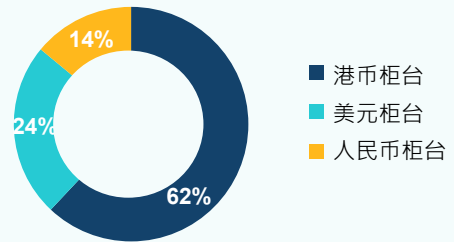
平均每日成交额（十亿港元）



香港交易所的交易所买卖产品之数量



香港交易所的交易所买卖产品之柜台百分比

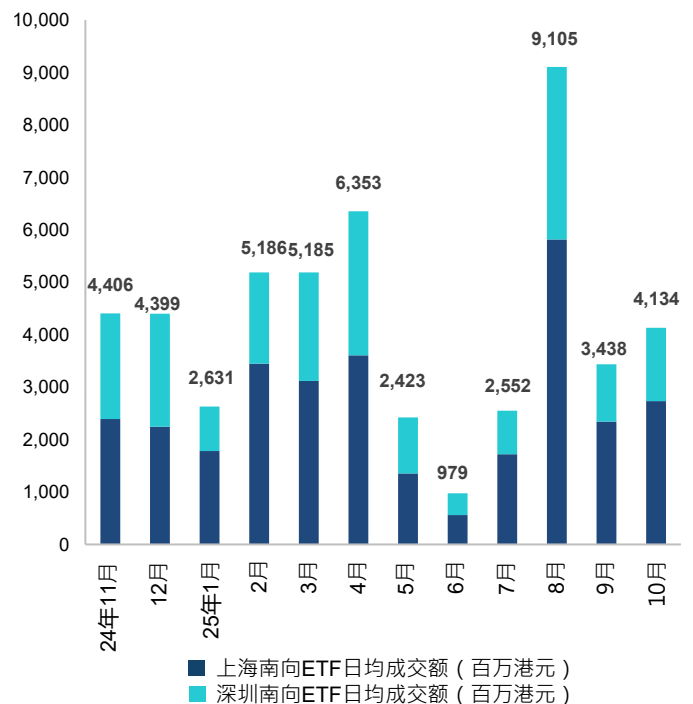


ETF纳入沪深港通

合资格南向ETF名单

排名	股份代号	名称	市值 (十亿港元)
1	2800	盈富基金	140.8
2	3033	南方东英恒生科技指数ETF	72.7
3	2828	恒生中国企业指数上市基金	27.9
4	2801	iShares 安硕核心MSCI 中国ETF	23.8
5	3067	iShares 安硕恒生科技ETF	22.2
6	3403	华夏恒指 ESG ETF	10.5
7	3032	恒生科技指数ETF	7.1
8	2837	Global X恒生科技ETF	1.8
9	3110	Global X 恒生高股息率ETF	3.4
10	3040	Global X MSCI 中国ETF	1.5
11	3088	华夏恒生科技指数ETF	1.9
12	3070	中国平安CSI香港高息股ETF	7.1
13	2825	标智中证香港100指数基金	2.7
14	3115	iShares安硕核心恒生指数ETF	2.3
15	3037	南方东英恒生指数ETF	0.8
16	3039	易方达（香港）恒指ESG增强指数ETF	0.7
17	3069	华夏恒生香港生物科技指数ETF	1.4

南向ETF日均成交额（买入+卖出）



¹ 数据源: 香港交易所 · 数据截至2025年10月31日

新上市产品

南方东英 SK 海力士每日杠杆 (2X) 产品 (7709)

投资目标

此**杠杆产品**目标提供在扣除费用及支出前尽量贴近在韩国交易所上市的 **SK Hynix Inc. 普通股** 每日表现两倍 (2x) 的投资回报。

新产品为投资者带来**全球顶尖半导体供货商**的杠杆投资机遇。

产品数据

发行商	南方东英资产管理有限公司
资产总额 (截至10月底)	1.16亿美元
上市日期	2025年10月16日
基准	SK Hynix Inc.
交易货币	港元
资产净值 (截至10月底)	13.23元
收市价 (截至10月底)	13.36元
买卖单位	100
经常性开支	2.0%

惠理港元货币市场ETF (3421)

投资目标

此**ETF**目标透过将其所有资产投资于港元短期存款及优质货币市场工具，实现与港元现行货币市场利率一致的回报。

新产品为市场带来**资本保值及管理现金**的新工具，或适合追求稳健回报的投资者。

产品数据

发行商	惠理基金管理香港有限公司
资产总额 (截至10月底)	2.56亿元
上市日期	2025年10月16日
基准	-
交易货币	港元
资产净值 (截至10月底)	1,001.59元
收市价 (截至10月底)	1,002.05元
买卖单位	1
经常性开支	0.3%

惠理人民币货币市场ETF (3420 / 83420)

投资目标

此**ETF**目标透过将不少于其总资产净值的**70%**的资产投资于人民币短期存款及优质货币市场工具，实现与人民币现行货币市场利率一致的回报。

新产品可助投资者**管理人民币流动性**，同时维持低波幅，提供灵活交易选择。

产品数据

发行商	惠理基金管理香港有限公司
资产总额 (截至10月底)	1.16亿元人民币
上市日期	2025年10月16日
基准	-
交易货币	港元 / 人民币
资产净值 (截至10月底)	1,092.30元
收市价 (截至10月底)	1,094.10元
买卖单位	1
经常性开支	0.3%

新上市产品

惠理美元货币市场ETF (3480 / 9480)

投资目标

此ETF目标透过将不少于其总资产净值的70%的资产投资于美元短期存款及优质货币市场工具，实现与美元现行货币市场利率一致的回报。

此ETF让投资者以兼具稳健性与流动性的工具参与美元投资，并具有低波幅及便捷交易的优势。

产品数据

发行商	惠理基金管理香港有限公司
资产总额 (截至10月底)	1,603.43万美元
上市日期	2025年10月16日
基准	-
交易货币	港元 / 美元
资产净值 (截至10月底)	7,785.87元
收市价 (截至10月底)	7,782.20元
买卖单位	1
经常性开支	0.3%

华夏 SOLANA ETF (3460 / 83460 / 9460)

投资目标

此ETF目标透过直接收购及持有 SOL，以提供紧贴 SOL 表现的投资回报（扣除费用及开支前）。

新产品是亚洲首只现货 SOL ETF，追踪 Solana 区块链的原生加密货币 SOL 的价值。

产品数据

发行商	华夏基金 (香港) 有限公司
资产总额 (截至10月底)	1,248.68万美元
上市日期	2025年10月27日
基准	芝商所CF Solana-美元指数 (亚太收市价)
交易货币	港元 / 人民币 / 美元
资产净值 (截至10月底)	7.46元
收市价 (截至10月底)	7.44元
买卖单位	100
经常性开支	1.99%

ETF 表现一览

2025年10月十大表现最佳ETF

	股份代号	名称	按月升幅 (%)
1	2848	Xtrackers MSCI 韩国 UCITS ETF	23.39
2	3132	三星彭博环球半导体ETF	19.06
3	3119	Global X 亚洲半导体 ETF	14.75
4	3153	南方东英日经 225 指数 ETF	12.04
5	3104	Global X 新兴市场亚洲主动型 ETF	10.39
6	3112	潘渡招商区块链主题ETF	10.33
7	3036	Xtrackers MSCI 台湾 UCITS ETF	8.74
8	3426	都会财富精选 Web3 ETF	8.45
9	3453	Premia 富时 TWSE 台湾 50 ETF	7.96
10	3401	Global X AI 基础设施 ETF	7.50

2025年10月三大最佳杠杆及反向产品单日表现

	股份代号	名称	日期	单日变化 (%)
1	7799	南方东英 MicroStrategy 每日杠杆 (2x) 产品	10/20/2025	22.20%
2	7711	南方东英 Coinbase 每日杠杆 (2x) 产品	10/27/2025	21.98%
3	7788	南方东英英伟达每日杠杆 (2x) 产品	10/30/2025	17.89%

港交所交易所
买卖产品网站



港交所ETF
税务计算器



港交所ETF
资源中心



- 注
1. 所有金额均以港元为单位。
 2. 交易所买卖基金与杠杆及反向产品市场概览所载数据报括所有于香港交易所证券市场上市的ETF与杠杆及反向产品。多柜台ETF / 杠杆及反向产品只作一只ETF / 杠杆及反向产品计算，市值及资金流动并不包括SPDR金ETF。上市十大表现包括所有上市的ETF并以收市价计算，多柜台ETF的表现只包括港元柜台。所有数据截至月底。
 3. 过去的表现不代表将来之预期。
 4. 由于进位原因，本文件的数字不一定准确相加至相关总数。

免责声明

本文件所载数据仅供参考，不构成提出要约、招揽或建议购买或出售任何证券，亦不构成提出任何投资建议或任何形式的服务。香港交易所及其附属公司竭力确保其提供之数据准确可靠，但不保证该等数据绝对正确可靠；对于任何因资料不确或遗漏又或因根据或倚赖本文件所载资料所作决定、行动或不行动而引致之损失或损害，香港交易所及其附属公司概不负责（不论是民事侵权行为责任或合约责任或其他）。

