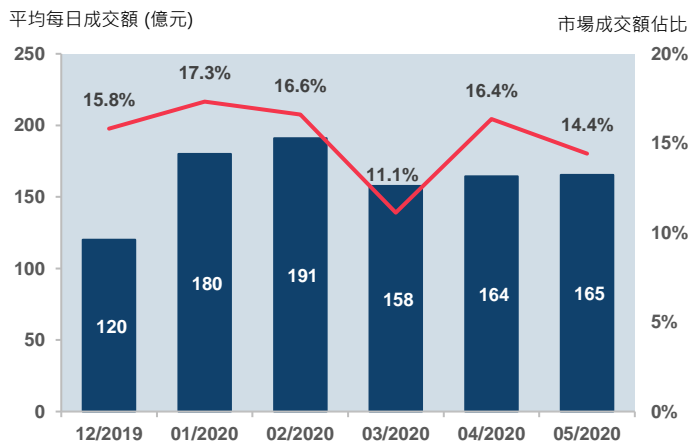


### 本月焦點

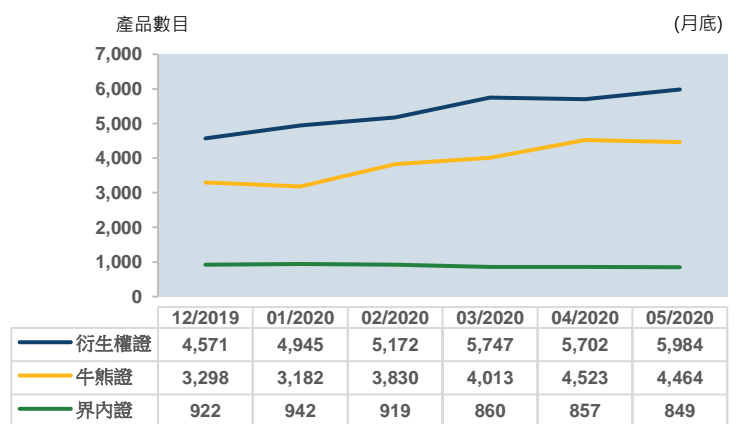
- 結構性產品的平均每日成交額為165億元，佔現貨市場平均每日成交額的14.4%，較4月上升0.6%。
- 5月份共有2,580隻牛熊證被強制收回，較4月1,815隻增加42.1%。
- 四間香港上市的內地科網股(騰訊、阿里巴巴、美團、小米)以平均每日成交額及產品數目計算均排名於衍生權證及牛熊證的首五大本地股票相關資產內。
- 合資格發行衍生權證、牛熊證及界內證的單一類股份名單已於2020年5月4日更新。

### 市場概況

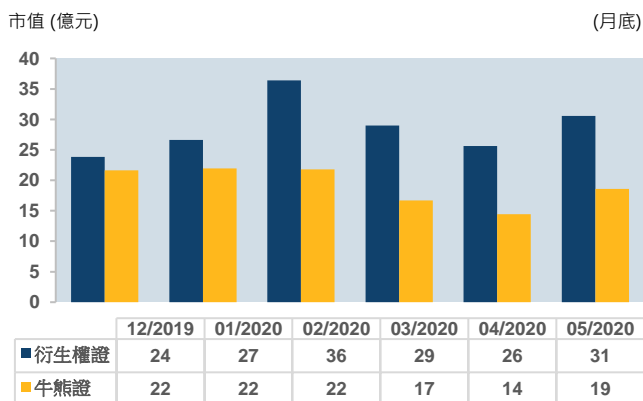
#### 市場成交額佔比及平均每日成交額



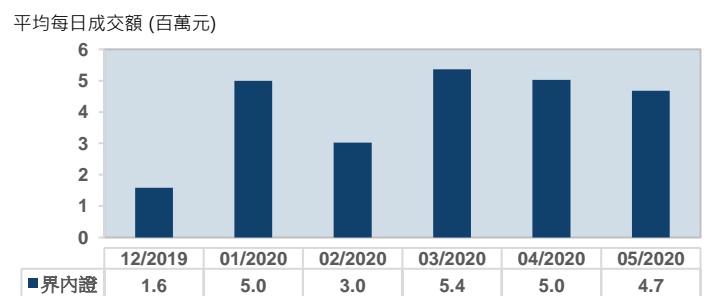
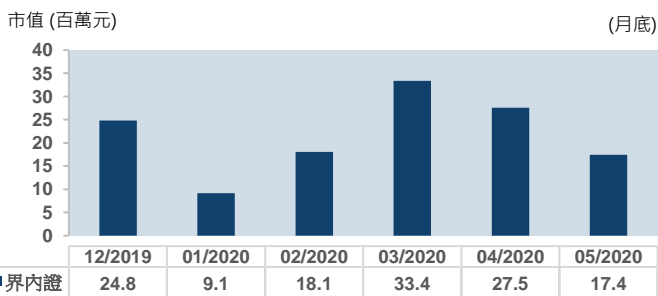
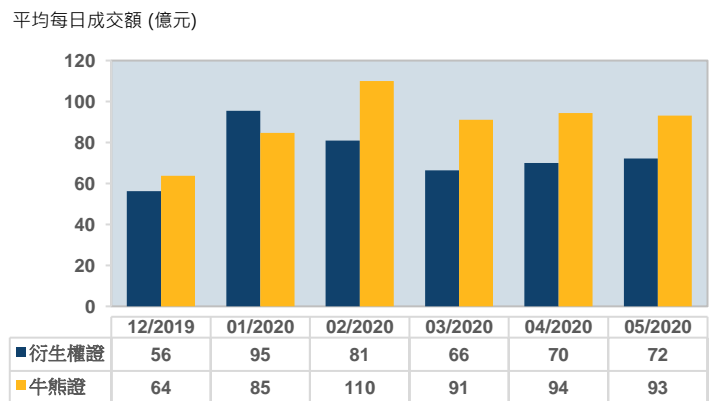
#### 各產品類型數目



#### 各產品類型街貨市值



#### 各產品類型平均每日成交額



#### 備註

1. 平均每日成交額 =  $\Sigma(\text{結構性產品之每月總成交額}) / \text{每月之交易日數}$
2. 市場成交額佔比 =  $\Sigma(\text{結構性產品之每月總成交額}) / \text{主板及創業板之每月總成交額}$
3. 投資者持有之街貨市值 =  $\Sigma(\text{投資者在月底持有之街貨量} \times \text{結構性產品在月底之收市價})$

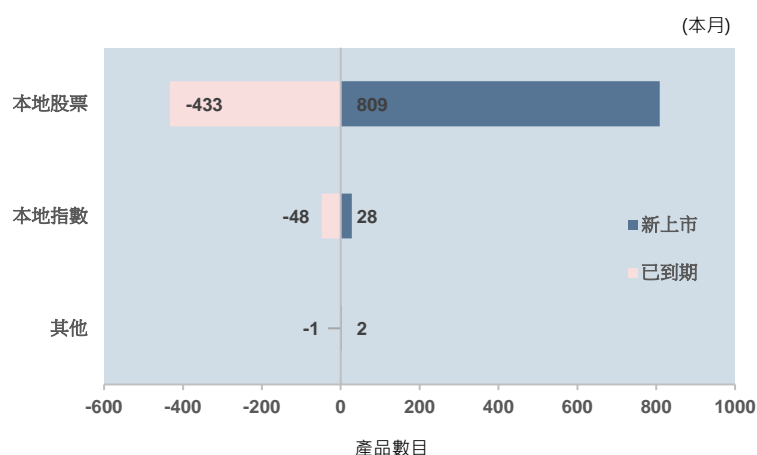
## 衍生權證

(代號區間：10000 - 29999 / 89000 - 89999)

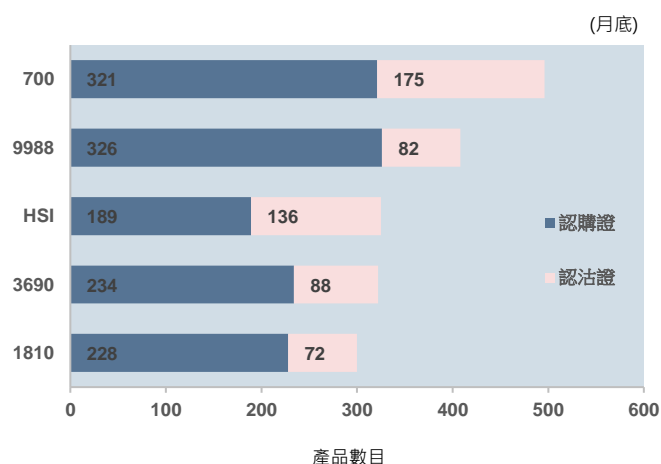
### 衍生權證相關資產分布

相關資產	平均每日成交額 (百萬元)	百分比	街貨市值 (百萬元)	百分比	上市之產品數目	百分比
本地股票	5,265.9	73.0%	2,602.8	85.1%	5,593	93.5%
本地指數	1,950.2	27.0%	437.2	14.3%	361	6.0%
其他	2.4	0.0%	18.4	0.6%	30	0.5%
總數	7,218.5	100%	3,058.4	100%	5,984	100%

### 新上市及到期衍生權證數目



### 五大衍生權證相關資產 - 以數目計算



### 十大衍生權證相關資產 - 以平均每日成交額計算

排名	相關資產	認購證平均每日成交額 (百萬元)	認沽證平均每日成交額 (百萬元)	平均每日成交額 (百萬元)
1	HSI	1,017.5	901.7	1,919.2
2	700	1,172.6	381.9	1,554.4
3	9988	842.6	106.5	949.1
4	3690	479.9	174.2	654.1
5	388	294.9	33.0	327.9
6	1810	291.0	28.2	319.2
7	5	222.9	30.9	253.7
8	2318	219.9	18.0	237.9
9	981	106.7	0.3	107.1
10	1299	68.7	10.8	79.5

### 十大衍生權證 - 以月總成交額計算

排名	衍生權證代號	簡稱	月總成交額 (百萬元)
1	24355	恒指摩通零九沽 C	2,559.7
2	23824	恒指摩通零十購 C	2,144.7
3	24050	恒指摩通零九購 E	2,072.7
4	24356	恒指摩通零十沽 B	2,033.1
5	22507	騰訊摩通零九購 B	1,926.9
6	27196	騰訊國君零九購 B	1,899.6
7	23770	恒指摩通零九購 D	1,791.9
8	22428	騰訊國君零九購 A	1,786.8
9	24466	恒指瑞信零十沽 B	1,607.7
10	24005	恒指摩通零十沽 A	1,572.6

#### 備註

1. 平均每日成交額 =  $\Sigma(\text{結構性產品之每月總成交額}) / \text{每月之交易日數}$
2. 投資者持有之街貨市值 =  $\Sigma(\text{投資者在月底持有之街貨量} \times \text{結構性產品在月底之收市價})$

HSI - 恆生指數; HSCEI - 恆生國企指數

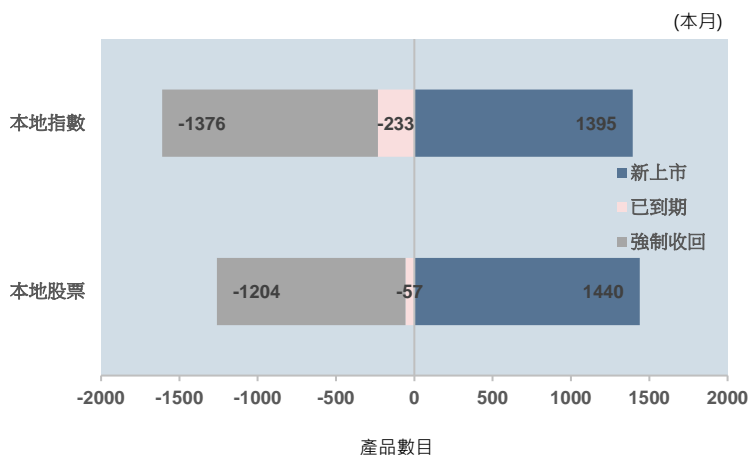
# 牛熊證

(代號區間：50000 - 69999)

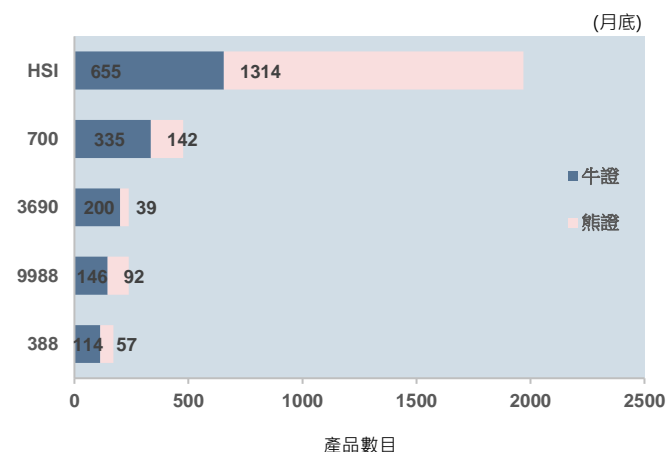
## 牛熊證相關資產分布

相關資產	平均每日成交額 (百萬元)	百分比	街貨市值 (百萬元)	百分比	上市之產品數目	百分比
本地指數	8,048.8	86.4%	1,438.2	77.5%	2,017	45.2%
本地股票	1,266.0	13.6%	418.3	22.5%	2,447	54.8%
總數	9,314.8	100%	1,856.4	100%	4,464	100%

## 新上市及到期牛熊證數目



## 五大牛熊證相關資產 - 以數目計算



## 十大牛熊證相關資產 - 以平均每日成交額計算

排名	相關資產	牛證平均每日成交額 (百萬元)	熊證平均每日成交額 (百萬元)	平均每日成交額 (百萬元)
1	HSI	3,736.4	4,285.9	8,022.2
2	700	281.1	174.9	456.0
3	9988	142.0	67.3	209.3
4	3690	110.3	65.7	176.0
5	1810	71.1	38.4	109.5
6	388	49.1	31.1	80.2
7	2318	16.0	13.1	29.1
8	HSCEI	13.1	13.5	26.6
9	2382	12.6	9.2	21.7
10	27	8.7	9.4	18.1

## 十大牛熊證 - 以月總成交額計算

排名	牛熊證代號	簡稱	月總成交額 (百萬元)
1	69938	恒指摩利零九熊Z	1,835.0
2	63316	恒指摩利零九熊G	1,644.3
3	69481	恒指摩通零甲熊L	1,592.7
4	55878	恒指瑞信零甲熊L	1,460.8
5	58736	恒指海通三二牛H	1,433.3
6	68826	恒指瑞銀零十熊Z	1,410.9
7	63552	恒指摩通三三牛I	1,384.8
8	60255	恒指摩通三一牛Q	1,344.6
9	67963	恒指摩通二甲牛X	1,290.4
10	57065	恒指摩通零乙熊H	1,278.4

### 備註

1. 平均每日成交額 =  $\Sigma(\text{結構性產品之每月總成交額}) / \text{每月之交易日數}$
2. 投資者持有之街貨市值 =  $\Sigma(\text{投資者在月底持有之街貨量} \times \text{結構性產品在月底之收市價})$

HSI - 恆生指數; HSCEI - 恆生國企指數

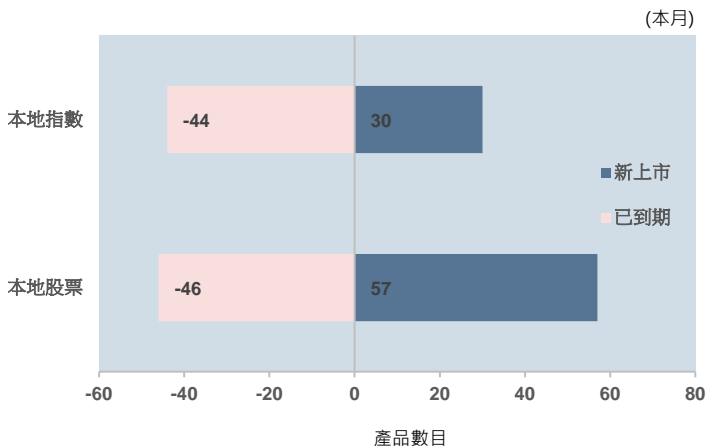
# 界內證

(代號區間：47000 - 48999)

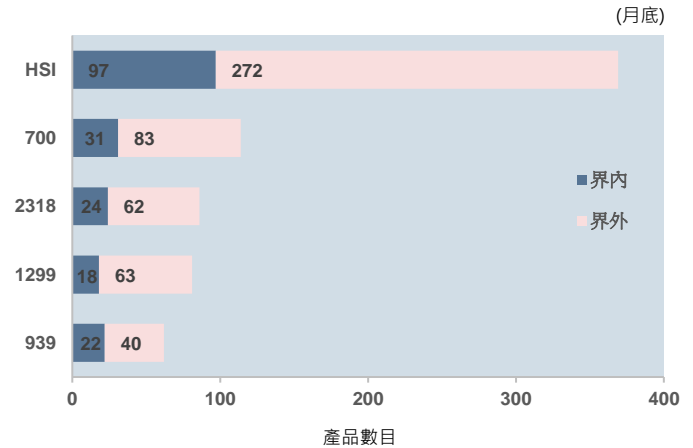
## 界內證相關資產分布

相關資產	平均每日成交額 (千元)	百分比	街貨市值 (千元)	百分比	上市之產品數目	百分比
本地指數	2,722.2	58.2%	10,979.0	62.9%	369	43.5%
本地股票	1,952.5	41.8%	6,462.8	37.1%	480	56.5%
總數	4,674.7	100%	17,441.7	100%	849	100%

## 新上市及到期界內證數目



## 五大界內證相關資產 - 以數目計算



## 十大界內證相關資產 - 以平均每日成交額計算

排名	相關資產	平均每日成交額 (千元)
1	HSI	2,722.2
2	388	730.2
3	700	468.2
4	2318	385.1
5	941	119.8
6	1299	113.8
7	3690	95.4
8	9988	21.7
9	939	18.2

## 十大界內證 - 以月總成交額計算

排名	界內證代號	簡稱	月總成交額 (千元)
1	48109	平安法興零六界A	7,257.9
2	47141	恒指匯豐零五界A	6,141.8
3	48160	恒指法興零六界I	4,880.3
4	47679	恒指法巴零五界B	4,325.9
5	47713	港交法興零五界C	3,868.3
6	48163	恒指法興零七界H	2,591.9
7	47607	恒指瑞通零五界D	2,512.6
8	47447	恒指摩通零六界D	2,416.6
9	47664	恒指海通零五界J	2,390.4
10	48257	恒指法興零七界J	2,213.3

### 備註

1. 平均每日成交額 =  $\Sigma(\text{結構性產品之每月總成交額}) / \text{每月之交易日數}$
2. 投資者持有之街貨市值 =  $\Sigma(\text{投資者在月底持有之街貨量} \times \text{結構性產品在月底之收市價})$
3. "界內"是指相關資產在月底的價格維持於界內證之上下限以內；"界外"則指相關資產在月底的價格在界內證之上下限以外

HSI - 恆生指數; HSCEI - 恆生國企指數

## 備註

- 1：所有金額均以港元為單位。
- 2：由於進位原因，本文件的數字不一定準確相加至相關總數。
- 3：有關個別產品的資料，請參閱發行商網站。

BI	<a href="#">中銀</a>
BP	<a href="#">法巴</a>
CS	<a href="#">瑞信</a>
CT	<a href="#">花旗</a>
EA	<a href="#">東亞</a>
GJ	<a href="#">國君</a>
GS	<a href="#">高盛</a>
HS	<a href="#">匯豐</a>
HT	<a href="#">海通</a>
JP	<a href="#">摩通</a>
MB	<a href="#">麥銀</a>
MS	<a href="#">摩利</a>
SG	<a href="#">法興</a>
UB	<a href="#">瑞銀</a>
VT	<a href="#">瑞通</a>

## 免責聲明：

本文件所載資料僅供參考，不構成提出要約、招攬或建議購買或出售任何證券，亦不構成提出任何投資建議或任何形式的服務。香港交易所及 / 或其附屬公司竭力確保其提供之資料準確可靠，但不保證該等資料絕對正確可靠；對於任何因資料不確或遺漏又或因根據或倚賴本文件所載資料所作決定、行動或不行動而引致之損失或損害，香港交易所及 / 或其附屬公司概不負責（不論是民事侵權行為責任或合約責任或其他）。