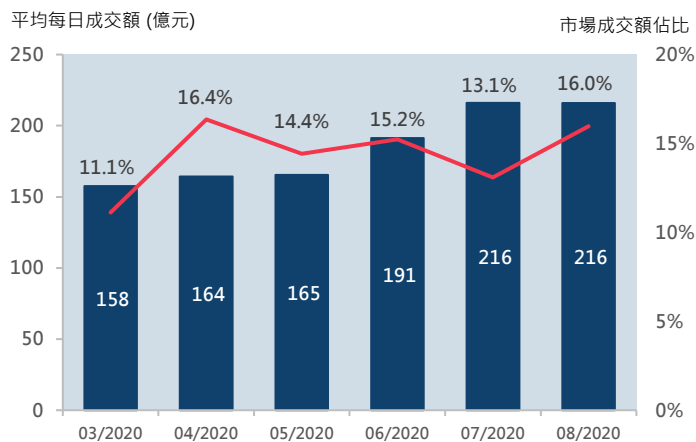


本月焦點

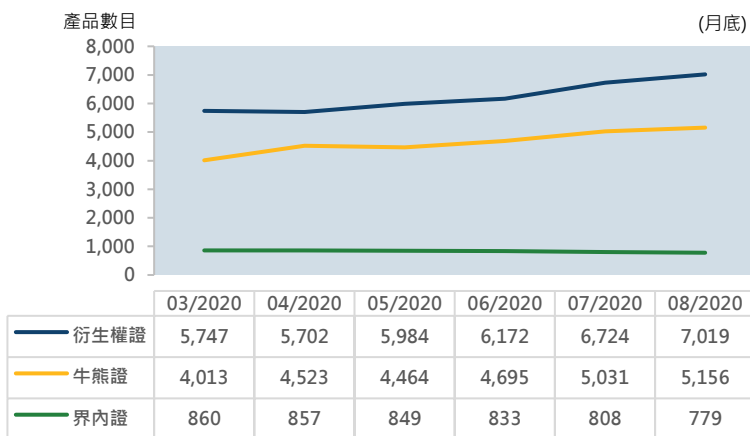
- 結構性產品的平均每日成交額為216億元，佔現貨市場平均每日成交額的16.0%，較7月下0.1%。
- 結構性產品的街貨市值增長至141億元，較1月份增長了189.6%，主要增長來自衍生權證，其增幅為300%。
- 衍生權證和牛熊證上市產品的數量均呈上升趨勢，迄今已達到12,175，自年初以來分別增長了41.9%和62.0%。

市場概況

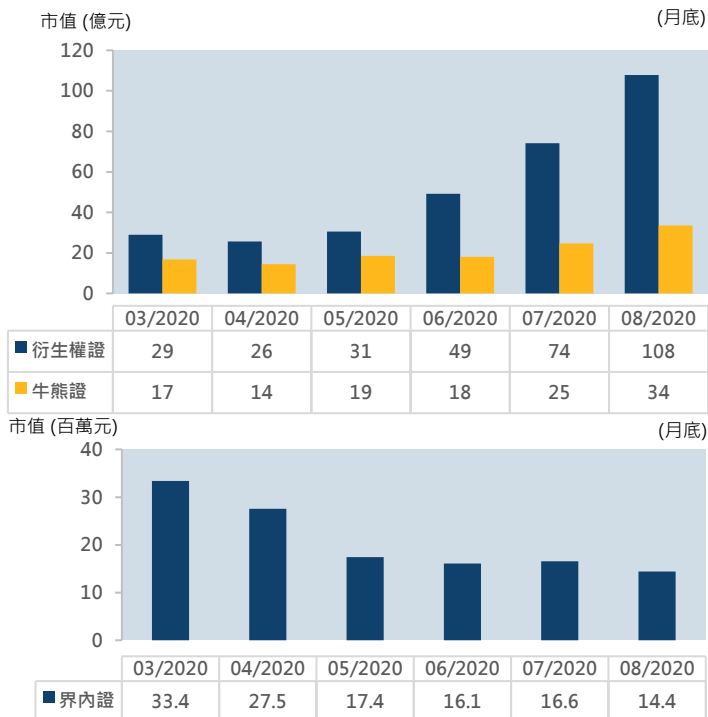
市場成交額佔比及平均每日成交額



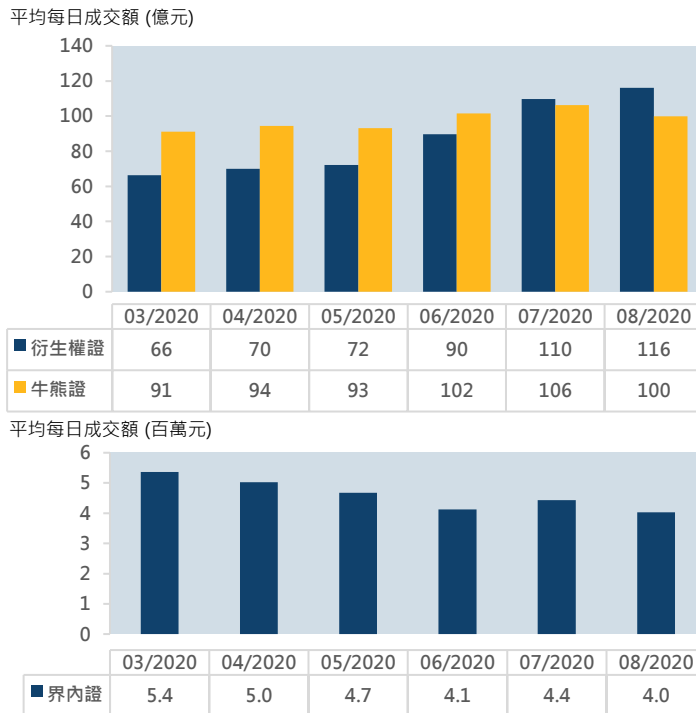
各產品類型數目



各產品類型街貨市值



各產品類型平均每日成交額



備註

1. 平均每日成交額 = $\Sigma(\text{結構性產品之每月總成交額}) / \text{每月之交易日數}$
2. 市場成交額佔比 = $\Sigma(\text{結構性產品之每月總成交額}) / \text{主板及創業板之每月總成交額}$
3. 投資者持有之街貨市值 = $\Sigma(\text{投資者在月底持有之街貨量} \times \text{結構性產品在月底之收市價})$

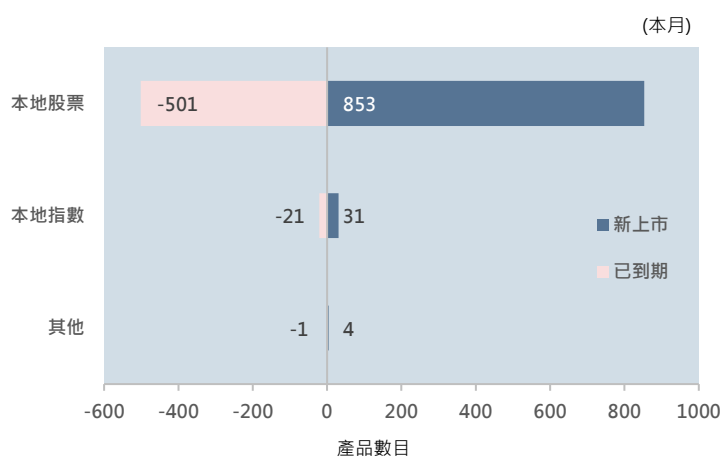
衍生權證

(代號區間：10000 - 29999 / 89000 - 89999)

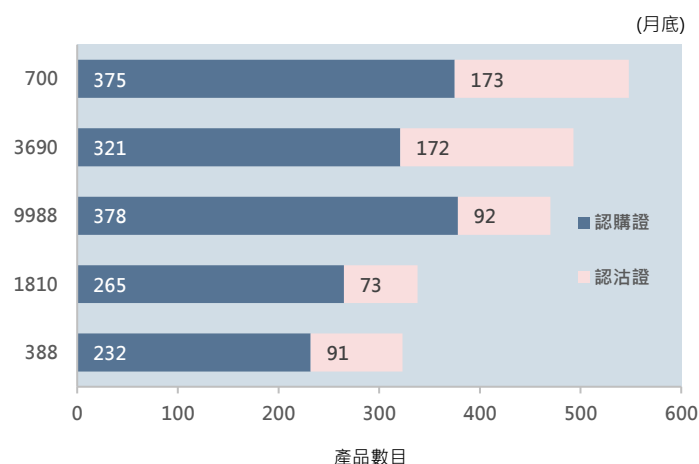
衍生權證相關資產分布

相關資產	平均每日成交額 (百萬元)	百分比	街貨市值 (百萬元)	百分比	上市之產品數目	百分比
本地股票	9,564.5	82.4%	10,464.7	97.1%	6,649	94.7%
本地指數	2,043.9	17.6%	305.5	2.8%	339	4.8%
其他	1.7	0.0%	10.1	0.1%	31	0.4%
總數	11,610.1	100%	10,780.3	100%	7,019	100%

新上市及到期衍生權證數目



五大衍生權證相關資產 - 以數目計算



十大衍生權證相關資產 - 以平均每日成交額計算

排名	相關資產	認購證平均每日成交額 (百萬元)	認沽證平均每日成交額 (百萬元)	平均每日成交額 (百萬元)	佔相關資產平均每日成交額 (%)
1	9988	1,980.2	108.1	2,088.3	33.7%
2	700	1,457.8	579.9	2,037.8	17.3%
3	HSI	1,194.6	837.2	2,031.7	N/A
4	388	828.0	85.4	913.3	50.2%
5	3690	662.9	192.9	855.7	14.3%
6	9618	480.3	44.2	524.6	36.8%
7	1810	458.0	58.6	516.7	11.8%
8	9999	322.8	22.1	344.9	48.8%
9	2318	256.9	13.3	270.3	13.4%
10	5	207.2	47.2	254.4	20.3%

十大衍生權證 - 以月總成交額計算

排名	衍生權證代號	簡稱	月總成交額 (百萬元)
1	17149	阿里瑞信一一購C	3,651.6
2	24166	恒指摩通零甲購A	2,593.6
3	18845	阿里瑞信一一購E	2,360.2
4	26575	恒指海通零十購A	2,302.5
5	26574	恒指海通零十沽A	2,285.9
6	22159	阿里國君一一購E	2,266.3
7	18927	港交國君一一購C	2,219.5
8	13423	恒指摩通零乙沽B	2,208.2
9	17132	港交瑞信一一購D	2,163.7
10	18653	阿里瑞銀一一購E	2,147.8

備註

1. 平均每日成交額 = $\Sigma(\text{衍生權證之每月總成交額}) / \text{每月之交易日數}$
2. 投資者持有之街貨市值 = $\Sigma(\text{投資者在月底持有之街貨量} \times \text{衍生權證在月底之收市價})$
3. 佔相關資產平均每日成交額 (%) = $\text{衍生權證平均每日成交額} / \text{相關資產之平均每日成交額}$

HSI - 恆生指數; HSCEI - 恆生國企指數

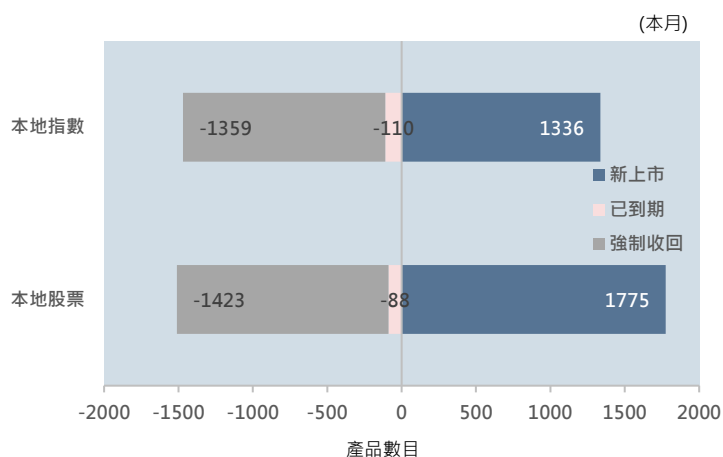
牛熊證

(代號區間：50000 - 69999)

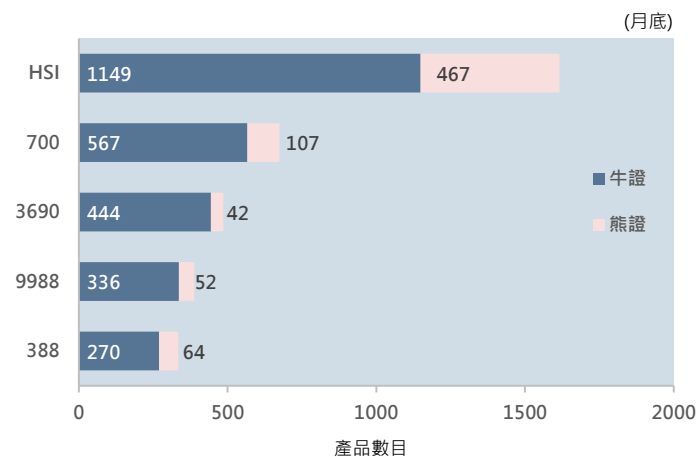
牛熊證相關資產分布

相關資產	平均每日成交額 (百萬元)	百分比	街貨市值 (百萬元)	百分比	上市之產品數目	百分比
本地指數	8,270.7	82.9%	1,166.1	34.8%	1,665	32.3%
本地股票	1,709.6	17.1%	2,188.7	65.2%	3,491	67.7%
總數	9,980.3	100%	3,354.7	100%	5,156	100%

新上市及到期牛熊證數目



五大牛熊證相關資產 - 以數目計算



十大牛熊證相關資產 - 以平均每日成交額計算

排名	相關資產	牛證平均每日成交額 (百萬元)	熊證平均每日成交額 (百萬元)	平均每日成交額 (百萬元)	佔相關資產平均每日成交額 (%)
1	HSI	3,630.9	4,612.5	8,243.3	N/A
2	700	332.5	189.6	522.0	4.4%
3	3690	222.1	91.1	313.2	5.2%
4	9988	219.4	60.5	279.9	4.5%
5	1810	95.4	17.6	113.0	2.6%
6	388	70.4	39.3	109.6	6.0%
7	2382	34.0	12.9	46.8	3.6%
8	981	32.1	10.1	42.2	1.3%
9	2018	22.9	10.4	33.3	4.8%
10	2318	18.0	11.8	29.8	1.5%

十大牛熊證 - 以月總成交額計算

排名	牛熊證代號	簡稱	月總成交額 (百萬元)
1	55301	恒指摩利零乙熊 X	2,813.9
2	55193	恒指海通零十熊 B	2,220.4
3	55485	恒指法興零十熊 N	2,045.5
4	58927	恒指摩通零甲熊 I	1,408.1
5	63401	恒指中銀零甲熊 L	1,341.8
6	65164	恒指中銀零十熊 X	1,334.2
7	56116	恒指瑞通一二熊 F	1,324.0
8	60890	恒指中銀零十熊 I	1,301.4
9	66679	恒指法興一一熊 O	1,278.7
10	51630	恒指摩通三九牛 Z	1,203.1

備註

1. 平均每日成交額 = $\Sigma(\text{牛熊證之每月總成交額}) / \text{每月之交易日數}$
2. 投資者持有之街貨市值 = $\Sigma(\text{投資者在月底持有之街貨量} \times \text{牛熊證在月底之收市價})$
3. 佔相關資產平均每日成交額 (%) = $\text{牛熊證平均每日成交額} / \text{相關資產之平均每日成交額}$

HSI - 恆生指數; HSCEI - 恆生國企指數

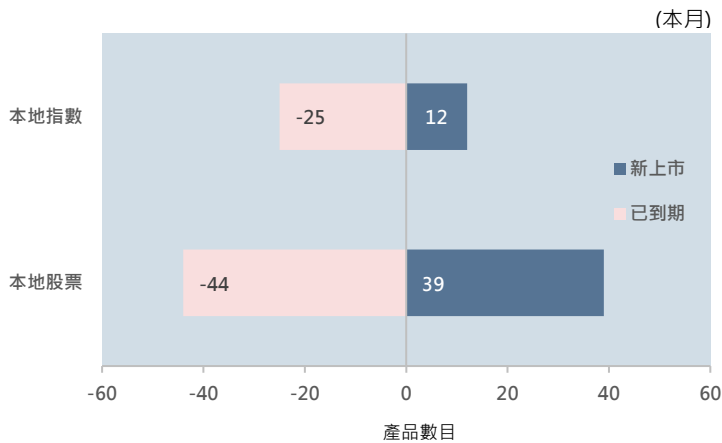
界內證

(代號區間：47000 - 48999)

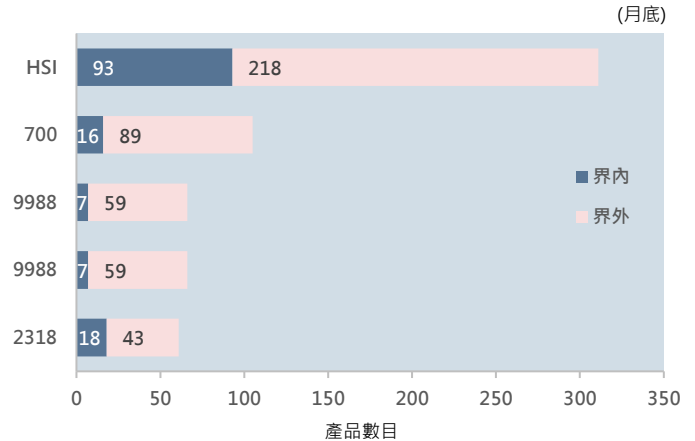
界內證相關資產分布

相關資產	平均每日成交額 (千元)	百分比	街貨市值 (千元)	百分比	上市之產品數目	百分比
本地指數	1,203.3	29.9%	6,384.4	44.4%	311	39.9%
本地股票	2,820.8	70.1%	8,007.9	55.6%	468	60.1%
總數	4,024.1	100%	14,392.3	100%	779	100%

新上市及到期界內證數目



五大界內證相關資產 - 以數目計算



十大界內證相關資產 - 以平均每日成交額計算

排名	相關資產	平均每日成交額 (千元)	佔相關資產平均每日成交額 (%)
1	HSI	1,203.3	N/A
2	700	1,088.0	0.01%
3	2318	512.3	0.03%
4	9988	365.1	0.01%
5	1299	308.1	0.02%
6	939	234.6	0.02%
7	941	188.5	0.02%
8	388	94.4	0.01%
9	3690	29.8	0.00%

十大界內證 - 以月總成交額計算

排名	界內證代號	簡稱	月總成交額 (千元)
1	48018	平安法興零九界C	6,866.0
2	48147	騰訊摩通零九界C	5,719.7
3	48385	阿里法興一一界A	4,467.0
4	48256	騰訊法興零九界I	3,542.5
5	48259	恒指法興零八界I	3,069.5
6	48386	騰訊法興零乙界C	2,606.9
7	47819	恒指法興零八界C	2,258.9
8	47964	騰訊中銀零九界B	2,087.9
9	48106	恒指法興零十界C	2,084.1
10	47646	中移法興零十界A	2,063.5

備註

1. 平均每日成交額 = $\Sigma(\text{界內證之每月總成交額}) / \text{每月之交易日數}$
2. 投資者持有之街貨市值 = $\Sigma(\text{投資者在月底持有之街貨量} \times \text{界內證在月底之收市價})$
3. 佔相關資產平均每日成交額 (%) = $\text{界內證平均每日成交額} / \text{相關資產之平均每日成交額}$
4. "界內"是指相關資產在月底的價格維持於界內證之上下限以內，"界外"則指相關資產在月底的價格在界內證之上下限以外

HSI - 恆生指數; HSCEI - 恆生國企指數

備註

- 1：所有金額均以港元為單位。
- 2：由於進位原因，本文件的數字不一定準確相加至相關總數。
- 3：有關個別產品的資料，請參閱發行商網站。

BI	中銀
BP	法巴
CS	瑞信
CT	花旗
EA	東亞
GJ	國君
GS	高盛
HS	匯豐
HT	海通
JP	摩通
MB	麥銀
MS	摩利
SG	法興
UB	瑞銀
VT	瑞通

免責聲明：

本文件所載資料僅供參考，不構成提出要約、招攬或建議購買或出售任何證券，亦不構成提出任何投資建議或任何形式的服務。香港交易所及 / 或其附屬公司竭力確保其提供之資料準確可靠，但不保證該等資料絕對正確可靠；對於任何因資料不確或遺漏又或因根據或倚賴本文件所載資料所作決定、行動或不行動而引致之損失或損害，香港交易所及 / 或其附屬公司概不負責（不論是民事侵權行為責任或合約責任或其他）。