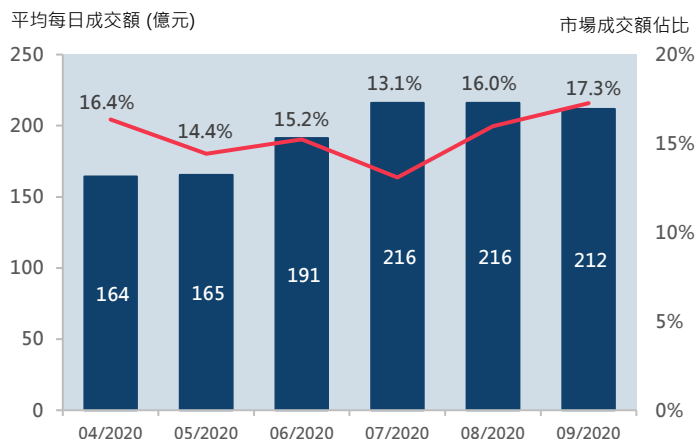


本月焦點

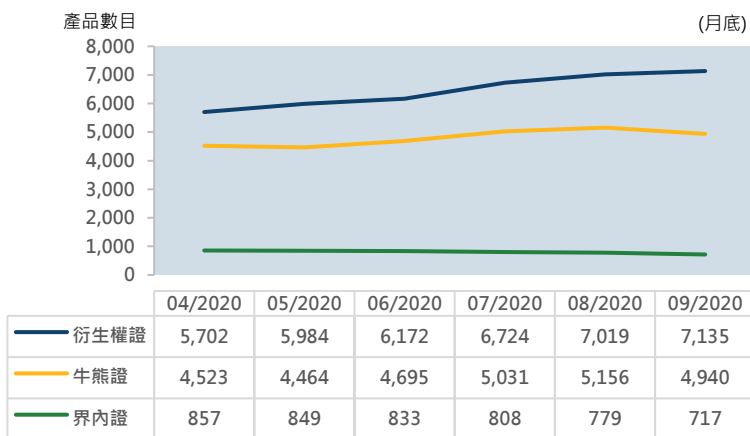
- 結構性產品的平均每日成交額為212億元，佔現貨市場平均每日成交額的17.3%，較8月下跌1.9%。
- 香港交易所加入標準普爾 500 指數為衍生權證合資格相關資產。
- 香港交易所最近公佈了結構性產品頁面的新面貌。概覽頁面上提供了各類最新信息，例如推廣重點、關鍵的市場數據和產品介紹。不同的結構性產品信息和數據也被整合到同一個版面，以便更好地瀏覽。

市場概況

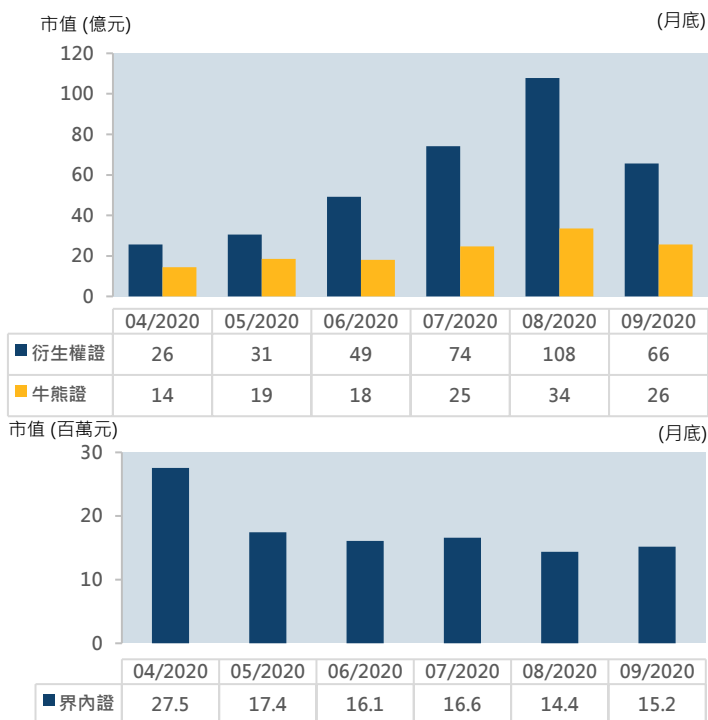
市場成交額佔比及平均每日成交額



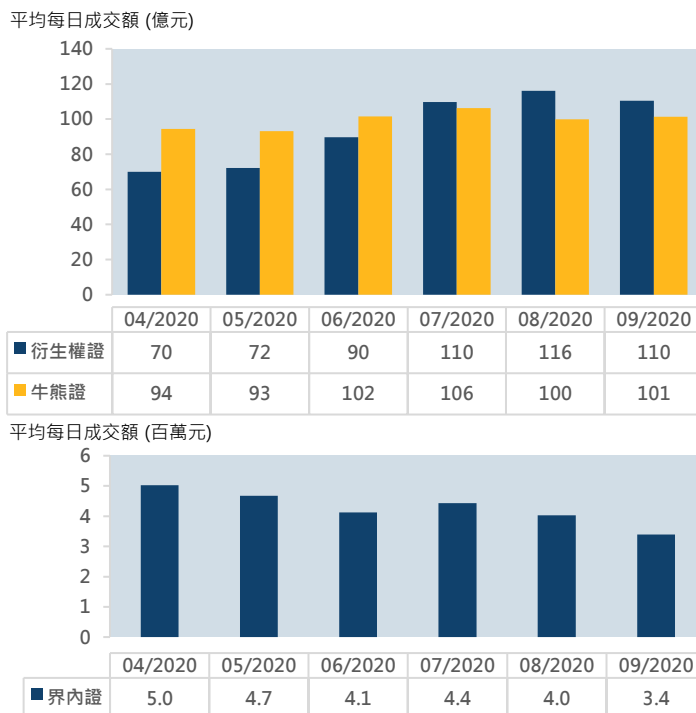
各產品類型數目



各產品類型街貨市值



各產品類型平均每日成交額



備註

1. 平均每日成交額 = $\Sigma(\text{結構性產品之每月總成交額}) / \text{每月之交易日數}$
2. 市場成交額佔比 = $\Sigma(\text{結構性產品之每月總成交額}) / \text{主板及創業板之每月總成交額}$
3. 投資者持有之街貨市值 = $\Sigma(\text{投資者在月底持有之街貨量} \times \text{結構性產品在月底之收市價})$

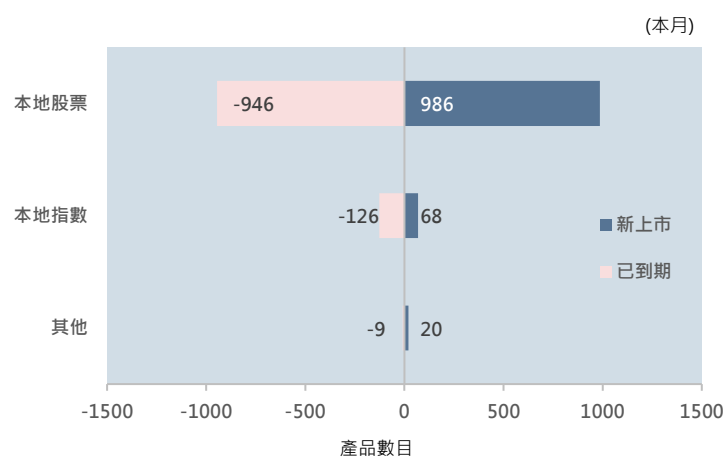
衍生權證

(代號區間：10000 - 29999 / 89000 - 89999)

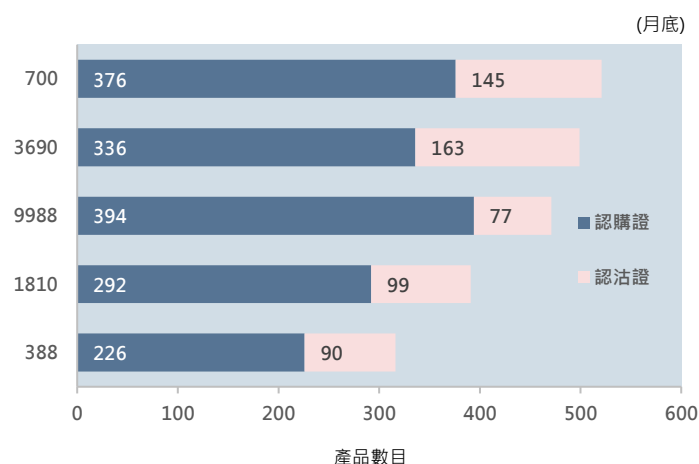
衍生權證相關資產分布

相關資產	平均每日成交額 (百萬元)	百分比	街貨市值 (百萬元)	百分比	上市之產品數目	百分比
本地股票	8,659.8	78.5%	6,344.1	96.8%	6,812	95.5%
本地指數	2,366.1	21.4%	193.0	2.9%	281	3.9%
其他	12.7	0.1%	16.8	0.3%	42	0.6%
總數	11,038.6	100%	6,553.9	100%	7,135	100%

新上市及到期衍生權證數目



五大衍生權證相關資產 - 以數目計算



十大衍生權證相關資產 - 以平均每日成交額計算

排名	相關資產	認購證平均每日成交額 (百萬元)	認沽證平均每日成交額 (百萬元)	平均每日成交額 (百萬元)	佔相關資產平均每日成交額 (%)
1	HSI	1,204.0	1,155.8	2,359.8	N/A
2	9988	1,792.4	91.1	1,883.5	27.6%
3	700	1,170.5	521.4	1,691.9	21.3%
4	3690	714.9	157.1	872.0	17.5%
5	1810	556.8	125.1	682.0	11.5%
6	388	557.0	59.1	616.1	43.8%
7	9618	482.3	17.3	499.6	38.8%
8	9999	361.7	22.8	384.5	71.2%
9	5	220.0	44.1	264.1	18.2%
10	2318	214.9	13.3	228.2	11.0%

十大衍生權證 - 以月總成交額計算

排名	衍生權證代號	簡稱	月總成交額 (百萬元)
1	25760	阿里瑞信一三購C	5,817.3
2	26676	阿里摩通一二購B	5,186.1
3	14965	恒指摩通零乙沽C	3,418.3
4	13422	恒指摩通零乙沽A	3,222.5
5	15510	騰訊瑞銀一一購E	3,057.8
6	16073	騰訊摩通零乙購E	2,989.4
7	18231	恒指瑞銀零乙沽C	2,798.1
8	24934	恒指海通零甲沽A	2,779.4
9	15870	騰訊中銀一一購C	2,582.1
10	26797	恒指摩通零乙購A	2,333.8

備註

1. 平均每日成交額 = $\Sigma(\text{衍生權證之每月總成交額}) / \text{每月之交易日數}$
2. 投資者持有之街貨市值 = $\Sigma(\text{投資者在月底持有之街貨量} \times \text{衍生權證在月底之收市價})$
3. 佔相關資產平均每日成交額 (%) = $\text{衍生權證平均每日成交額} / \text{相關資產之平均每日成交額}$

HSI - 恆生指數; HSCEI - 恆生國企指數

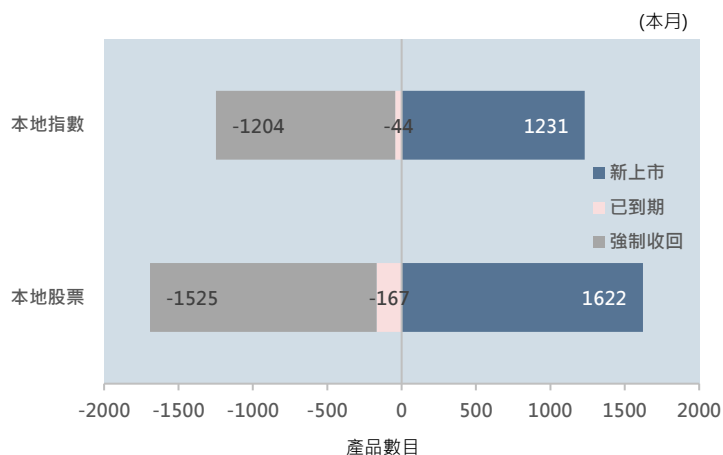
牛熊證

(代號區間：50000 - 69999)

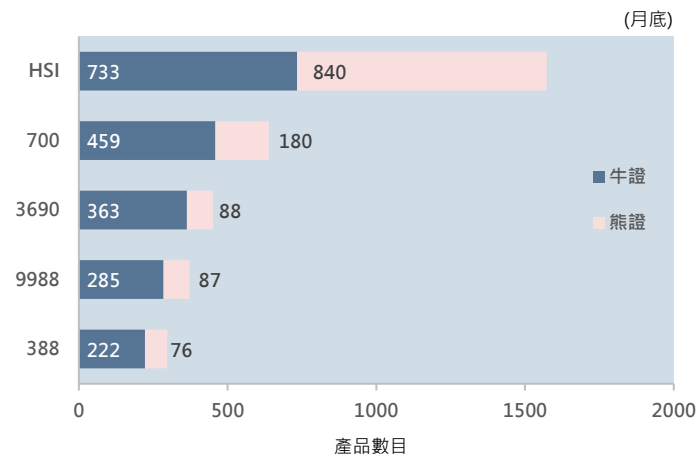
牛熊證相關資產分布

相關資產	平均每日成交額 (百萬元)	百分比	街貨市值 (百萬元)	百分比	上市之產品數目	百分比
本地指數	8,543.1	84.3%	1,134.7	44.2%	1,619	32.8%
本地股票	1,592.0	15.7%	1,435.4	55.8%	3,321	67.2%
總數	10,135.1	100%	2,570.2	100%	4,940	100%

新上市及到期牛熊證數目



五大牛熊證相關資產 - 以數目計算



十大牛熊證相關資產 - 以平均每日成交額計算

排名	相關資產	牛證平均每日成交額 (百萬元)	熊證平均每日成交額 (百萬元)	平均每日成交額 (百萬元)	佔相關資產平均每日成交額 (%)
1	HSI	3,942.1	4,591.2	8,533.4	N/A
2	700	221.9	161.3	383.2	4.8%
3	3690	204.0	98.0	302.0	6.0%
4	9988	206.3	74.2	280.6	4.1%
5	1810	196.3	76.9	273.2	4.6%
6	388	56.9	28.3	85.2	6.1%
7	981	22.7	7.2	29.9	1.2%
8	2318	14.5	13.9	28.5	1.4%
9	1299	14.1	6.8	21.0	1.2%
10	2382	14.8	5.9	20.7	2.9%

十大牛熊證 - 以月總成交額計算

排名	牛熊證代號	簡稱	月總成交額 (百萬元)
1	57747	恒指摩利零乙熊G	2,286.1
2	51846	恒指摩利三四牛I	2,283.8
3	62064	恒指摩利三十牛E	2,121.0
4	55833	恒指法興零乙熊W	1,774.9
5	51778	恒指法興三十牛H	1,564.1
6	57322	恒指海通一一熊O	1,313.9
7	68560	恒指摩通三甲牛Z	1,284.6
8	51023	恒指海通零乙熊R	1,236.1
9	50064	恒指瑞通一一熊O	1,235.6
10	64724	恒指法興一二熊H	1,194.5

備註

1. 平均每日成交額 = $\Sigma(\text{牛熊證之每月總成交額}) / \text{每月之交易日數}$
2. 投資者持有之街貨市值 = $\Sigma(\text{投資者在月底持有之街貨量} \times \text{牛熊證在月底之收市價})$
3. 佔相關資產平均每日成交額 (%) = $\text{牛熊證平均每日成交額} / \text{相關資產之平均每日成交額}$

HSI - 恆生指數; HSCEI - 恆生國企指數

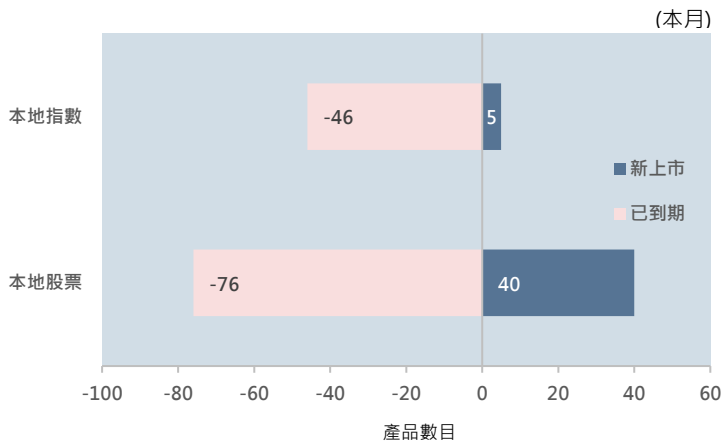
界內證

(代號區間：47000 - 48999)

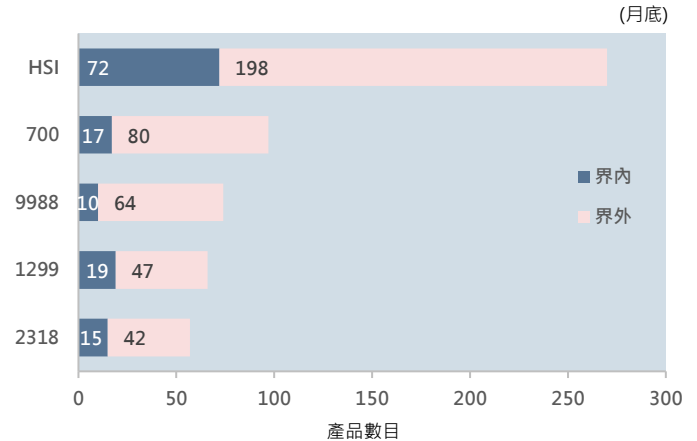
界內證相關資產分布

相關資產	平均每日成交額 (千元)	百分比	街貨市值 (千元)	百分比	上市之產品數目	百分比
本地指數	1,340.6	39.5%	7,682.2	50.6%	270	37.7%
本地股票	2,052.4	60.5%	7,488.4	49.4%	447	62.3%
總數	3,393.0	100%	15,170.6	100%	717	100%

新上市及到期界內證數目



五大界內證相關資產 - 以數目計算



十大界內證相關資產 - 以平均每日成交額計算

排名	相關資產	平均每日成交額 (千元)	佔相關資產平均每日成交額 (%)
1	HSI	1,340.6	N/A
2	700	943.8	0.01%
3	2318	484.8	0.02%
4	9988	184.6	0.00%
5	388	126.5	0.01%
6	939	113.0	0.01%
7	1299	103.1	0.01%
8	3690	58.7	0.00%
9	941	37.9	0.00%

十大界內證 - 以月總成交額計算

排名	界內證代號	簡稱	月總成交額 (千元)
1	48147	騰訊摩通零九界C	4,969.3
2	47687	恒指摩通零九界C	4,557.7
3	48256	騰訊法興零九界I	4,111.3
4	48211	平安摩通零十界C	4,098.3
5	48262	恒指法興零九界L	3,805.1
6	48462	平安法興零十界C	2,523.5
7	47964	騰訊中銀零九界B	2,113.4
8	48018	平安法興零九界C	1,949.3
9	48106	恒指法興零十界C	1,903.9
10	48386	騰訊法興零乙界C	1,700.8

備註

1. 平均每日成交額 = $\Sigma(\text{界內證之每月總成交額}) / \text{每月之交易日數}$
2. 投資者持有之街貨市值 = $\Sigma(\text{投資者在月底持有之街貨量} \times \text{界內證在月底之收市價})$
3. 佔相關資產平均每日成交額 (%) = $\text{界內證平均每日成交額} / \text{相關資產之平均每日成交額}$
4. "界內"是指相關資產在月底的價格維持於界內證之上下限以內，"界外"則指相關資產在月底的價格在界內證之上下限以外

HSI - 恆生指數; HSCEI - 恆生國企指數

備註

- 1：所有金額均以港元為單位。
- 2：由於進位原因，本文件的數字不一定準確相加至相關總數。
- 3：有關個別產品的資料，請參閱發行商網站。

BI	中銀
BP	法巴
CS	瑞信
CT	花旗
EA	東亞
GJ	國君
GS	高盛
HS	匯豐
HT	海通
JP	摩通
MB	麥銀
MS	摩利
SG	法興
UB	瑞銀
VT	瑞通

免責聲明：

本文件所載資料僅供參考，不構成提出要約、招攬或建議購買或出售任何證券，亦不構成提出任何投資建議或任何形式的服務。香港交易所及 / 或其附屬公司竭力確保其提供之資料準確可靠，但不保證該等資料絕對正確可靠；對於任何因資料不確或遺漏又或因根據或倚賴本文件所載資料所作決定、行動或不行動而引致之損失或損害，香港交易所及 / 或其附屬公司概不負責（不論是民事侵權行為責任或合約責任或其他）。