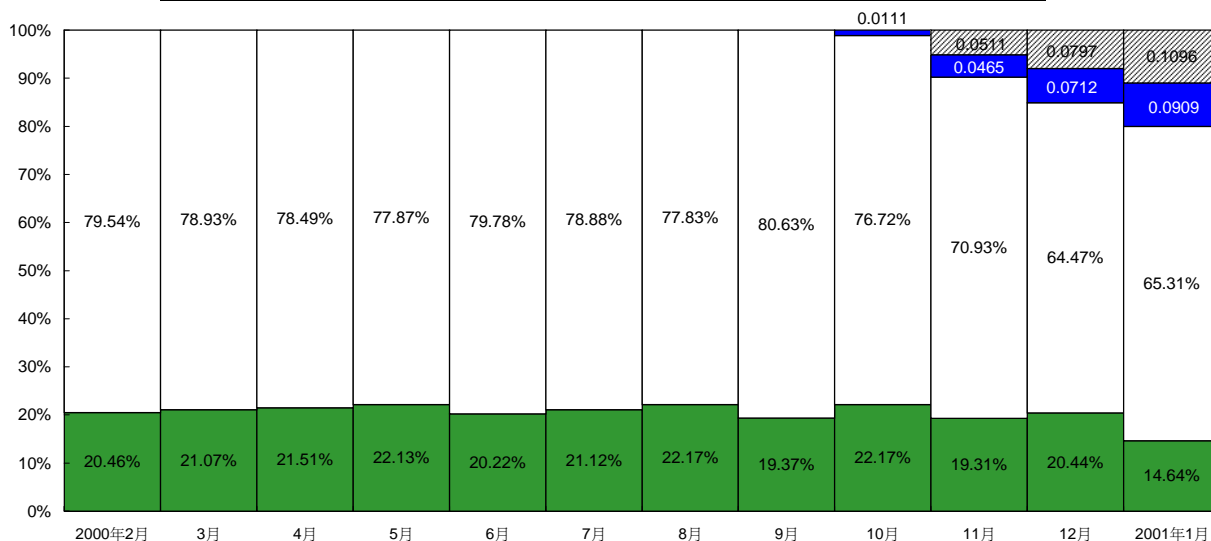




現貨市場 交易統計 (創業板)

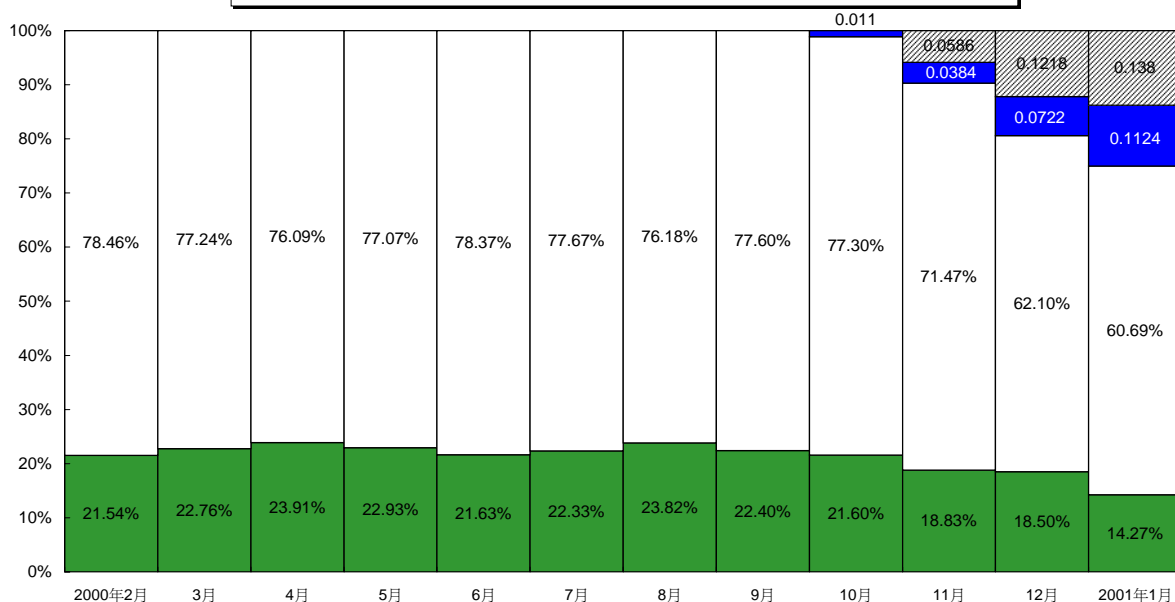
2001年1月 (交易日數: 19日)

透過場內、場外終端機、多工作站系統及經紀自設系統進行的交易佔每月成交額 (以港元計) 的百分比



■ 透過場內終端機進行的交易佔每月成交額的百分比
 □ 透過場外終端機進行的交易佔每月成交額的百分比
■ 透過多工作站系統進行的交易佔每月成交額的百分比
 ■ 透過經紀自設系統進行的交易佔每月成交額的百分比

透過場內、場外終端機、多工作站系統及經紀自設系統進行的交易佔每月成交宗數的百分比



■ 透過場內終端機進行的交易佔每月成交宗數的百分比
 □ 透過場外終端機進行的交易佔每月成交宗數的百分比
■ 透過多工作站系統進行的交易佔每月成交宗數的百分比
 ■ 透過經紀自設系統進行的交易佔每月成交宗數的百分比

多工作站系統在第三代自動對盤系統推出首日 (即2000年10月23日) 開始投入運作

經紀自設系統在2000年11月10日開始投入運作

經場內、場外終端機、多工作站系統及經紀自設系統進行的成交額及交易宗數

主板

年份/月份	成交額 (港幣百萬元)					交易宗數				
	總數	場內 終端機	場外 終端機	多工作 站系統	經紀自 設系統	總數	場內 終端機	場外 終端機	多工作 站系統	經紀自 設系統
2000年2月	419,666	87,688	331,978	N/A	N/A	5,419,331	1,386,980	4,032,351	N/A	N/A
2000年3月	345,797	70,240	275,557	N/A	N/A	4,260,909	1,046,170	3,214,739	N/A	N/A
2000年4月	187,948	36,756	151,192	N/A	N/A	2,286,915	535,695	1,751,220	N/A	N/A
2000年5月	219,010	40,949	178,061	N/A	N/A	2,521,812	586,345	1,935,467	N/A	N/A
2000年6月	216,898	42,405	174,493	N/A	N/A	2,467,044	565,943	1,901,101	N/A	N/A
2000年7月	286,841	55,284	231,557	N/A	N/A	2,904,117	652,296	2,251,821	N/A	N/A
2000年8月	266,780	48,899	217,881	N/A	N/A	2,757,166	614,695	2,142,471	N/A	N/A
2000年9月	201,877	42,129	159,748	N/A	N/A	2,001,999	420,473	1,581,526	N/A	N/A
2000年10月	176,897	27,853	147,857	1,187	N/A	1,903,619	377,507	1,510,525	15,587	N/A
2000年11月	197,556	34,780	136,596	4,392	21,788	2,434,897	517,005	1,637,210	63,107	217,575
2000年12月	160,970	26,341	89,047	8,390	37,192	1,858,864	354,529	1,046,305	111,102	346,928
2001年1月	178,672	26,631	87,332	12,267	52,442	1,847,893	326,064	948,146	143,839	429,844

創業板

年份/月份	成交額 (港幣百萬元)					交易宗數				
	總數	場內 終端機	場外 終端機	多工作 站系統	經紀自 設系統	總數	場內 終端機	場外 終端機	多工作 站系統	經紀自 設系統
2000年2月	2,807	574	2,233	N/A	N/A	37,015	7,952	29,063	N/A	N/A
2000年3月	33,678	7,096	26,582	N/A	N/A	338,533	77,045	261,488	N/A	N/A
2000年4月	6,269	1,348	4,921	N/A	N/A	131,297	31,390	99,907	N/A	N/A
2000年5月	3,249	719	2,530	N/A	N/A	70,477	16,165	54,312	N/A	N/A
2000年6月	3,328	673	2,655	N/A	N/A	64,352	13,916	50,436	N/A	N/A
2000年7月	7,104	1,501	5,603	N/A	N/A	113,548	25,364	88,184	N/A	N/A
2000年8月	11,624	2,577	9,047	N/A	N/A	178,773	42,479	136,294	N/A	N/A
2000年9月	5,531	1,071	4,460	N/A	N/A	88,524	19,830	68,694	N/A	N/A
2000年10月	3,072	681	2,357	34	N/A	56,328	12,198	43,540	590	N/A
2000年11月	3,703	715	2,627	172	189	72,590	13,664	51,882	2,790	4,254
2000年12月	2,174	444	1,402	155	173	48,078	8,892	29,858	3,473	5,855
2001年1月	2,232	327	1,457	203	245	48,599	6,930	29,494	5,466	6,709

多工作站系統在第三代自動對盤系統推出首日 (即 2000 年 10 月 23 日) 開始投入運作
 經紀自設系統在 2000 年 11 月 10 日開始投入運作

場內/場外/市場莊家終端機、多工作站系統及經紀自設系統的用途（截至月底止）

	場內終端機	場外終端機	市場莊家終端機	多工作站系統設備	經紀自設系統設備
作交易用途的終端機/設備數目	479	942	3	59	70
作後備用途的終端機/設備數目	383	74	-	-	-
終端機/設備總數	862	1,016	3	59	70

交易大堂的交易員人數

日期	總數
3/1/2001	577
10/1/2001	596
17/1/2001	593
31/1/2001	582

此報告將於每月初發表。